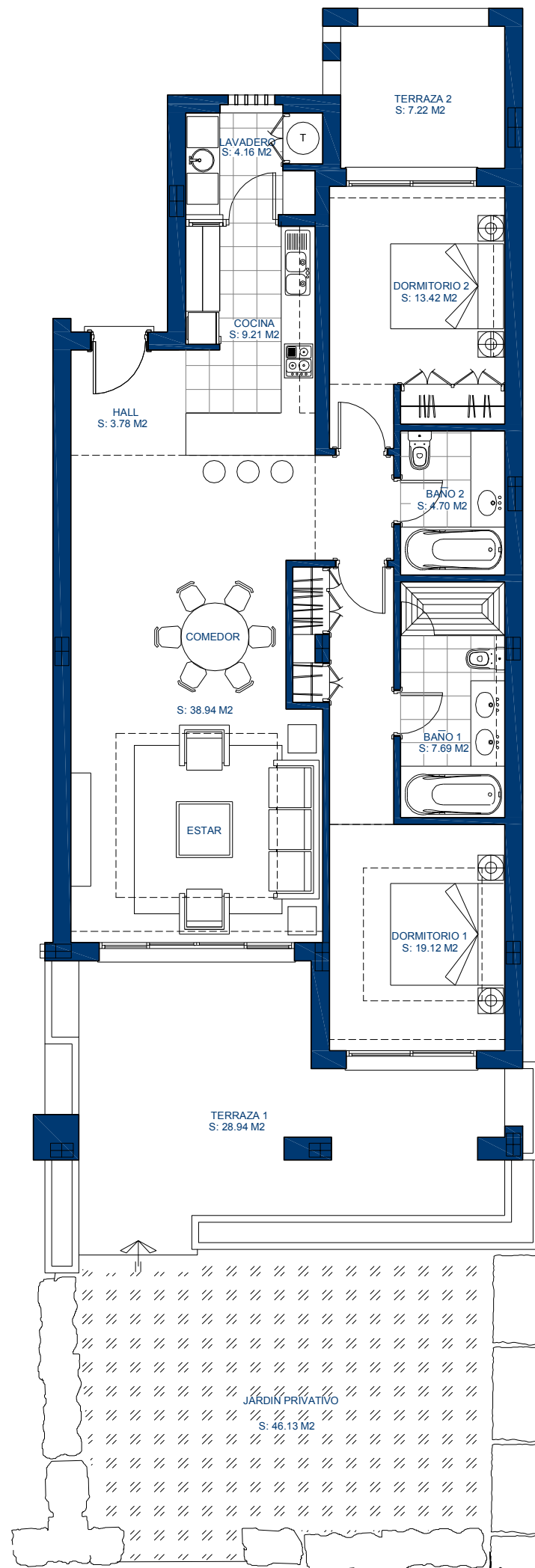


VIVIENDA 101- ESCALERA 1

Bloque 1 . Planta Baja

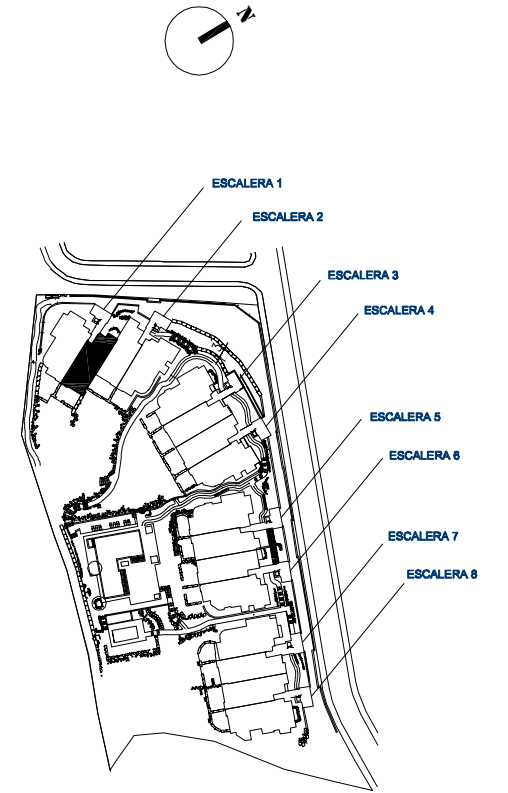


Escala 1 : 100



DEPARTAMENTO TÉCNICO
Revisión: 1
Fecha: 05/03/2015

La información aquí contenida no tiene carácter contractual, pudiendo ser modificada durante el transcurso de la ejecución de la obra por exigencias técnicas, jurídicas o comerciales, sin que ello implique menoscabo en el nivel global de calidades. Los detalles de acceso a la vivienda y salidas a patios, puede alterarse en función de la rasante de las calles y corresponde a la D.F. fijar el criterio a utilizar para ello.

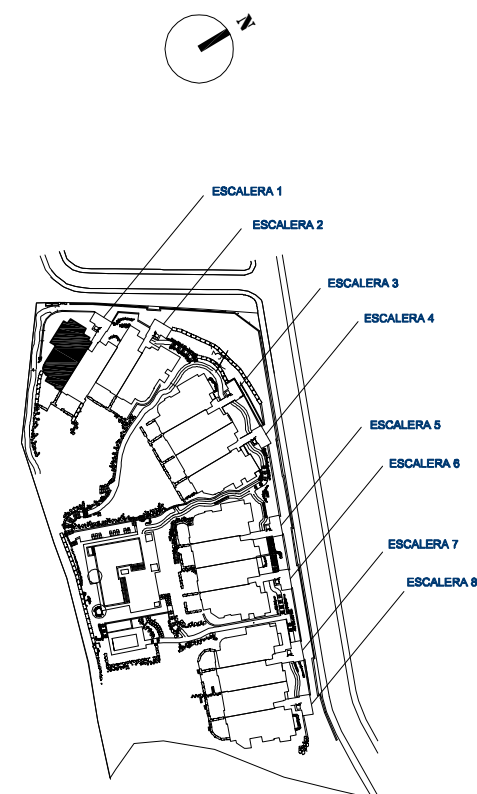
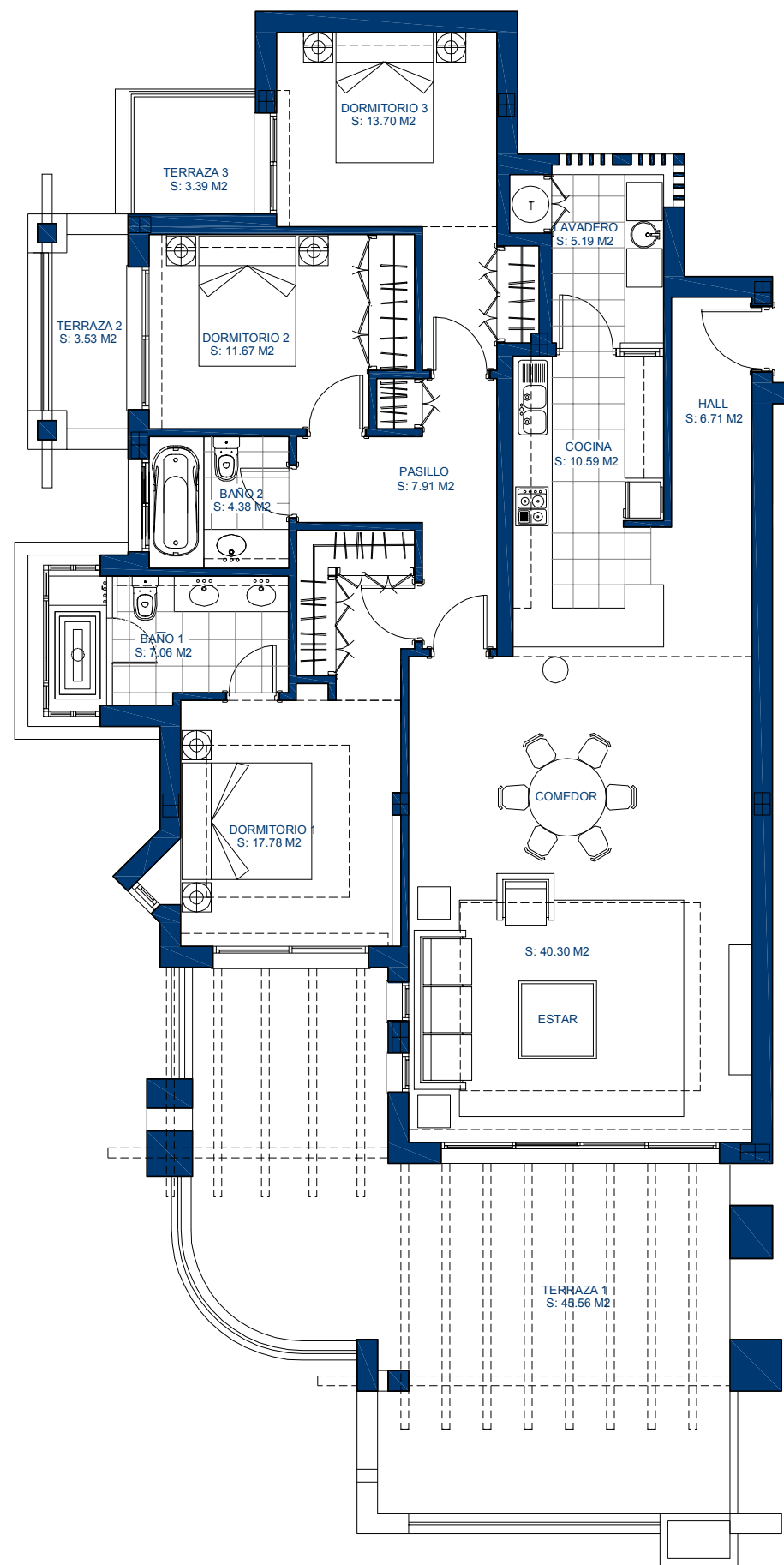


CUADRO DE SUPERFICIES

Hall	3.78 m ²
Cocina	9.21 m ²
Lavadero	4.16 m ²
Comedor - Estar	38.94 m ²
Dormitorio 1	19.12 m ²
Dormitorio 2	13.42 m ²
Baño 1	7.69 m ²
Baño 2	4.70 m ²
TOTAL ÚTIL INTERIOR	101.02 m²
Terraza 1	28.94 m ²
Terraza 2	7.22 m ²
TOTAL ÚTIL EXTERIOR	36.16 m²
ÚTIL TOTAL VIVIENDA	137.18 m²
CONSTRUIDA PROPIA	164.74 m²
CONSTRUIDA TOTAL	194.32 m²
Jardín Privativo	46.13 m ²

VIVIENDA 112- ESCALERA 1

Bloque 1 . Planta Primera



CUADRO DE SUPERFICIES

Hall	6.71 m2
Cocina	10.59 m2
Lavadero	5.19 m2
Comedor - Estar	40.30 m2
Pasillo	7.91 m2
Dormitorio 1	17.78 m2
Dormitorio 2	11.67 m2
Dormitorio 3	13.70 m2
Baño 1	7.06 m2
Baño 2	4.38 m2
TOTAL ÚTIL INTERIOR	125.29 m2
Terraza 1	45.56 m2
Terraza 2	3.53 m2
Terraza 3	3.39 m2
TOTAL ÚTIL EXTERIOR	52.48 m2
ÚTIL TOTAL VIVIENDA	177.77 m2
CONSTRUIDA PROPIA	203.91 m2
CONSTRUIDA TOTAL	227.98 m2

DEPARTAMENTO TÉCNICO
Revisión: 1
Fecha: 05/03/2015

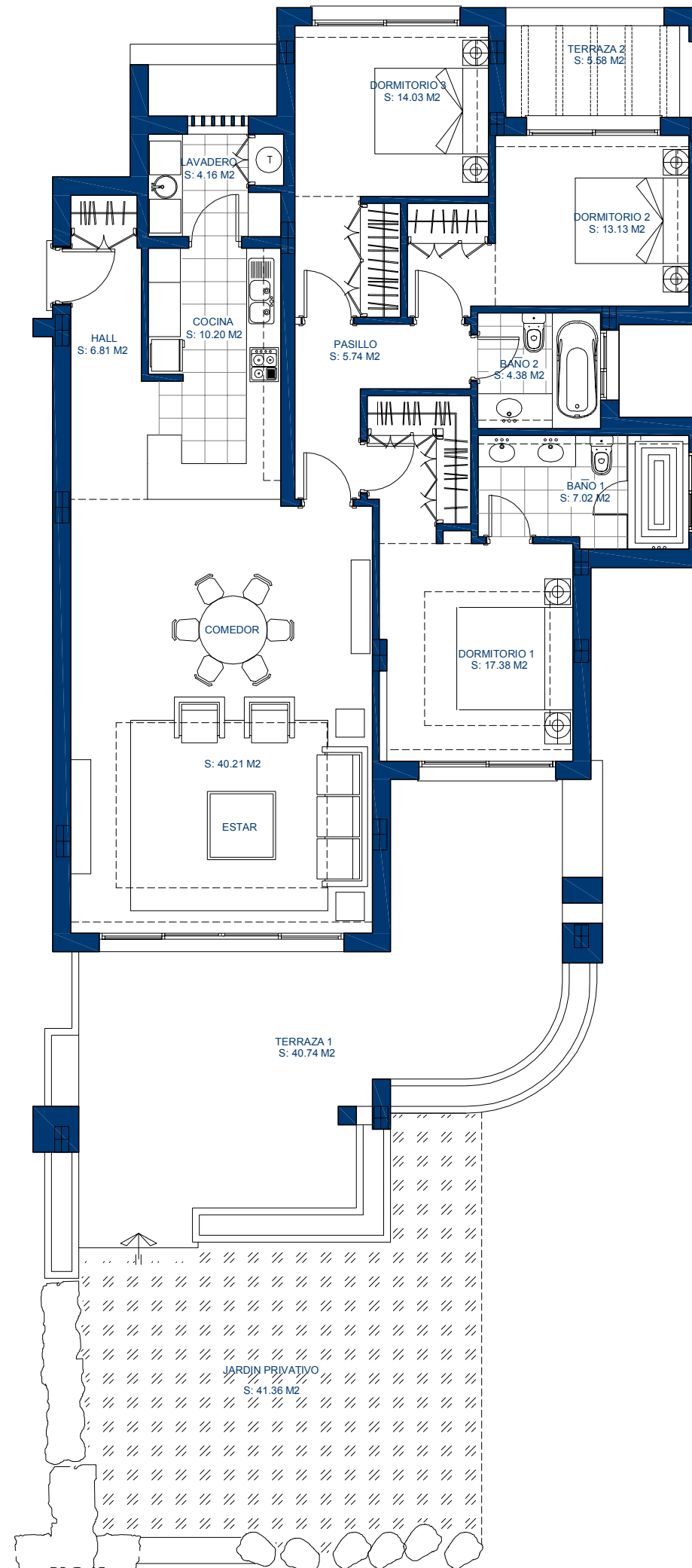
Escala 1 : 100



La información aquí contenida no tiene carácter contractual, pudiendo ser modificada durante el transcurso de la ejecución de la obra por exigencias técnicas, jurídicas o comerciales, sin que ello implique menoscabo en el nivel global de calidades. Los detalles de acceso a la vivienda y salidas a patios, puede alterarse en función de la rasante de las calles y corresponde a la D.F. fiar el criterio a utilizar para ello.

VIVIENDA 201- ESCALERA 2

Bloque 1 . Planta Baja

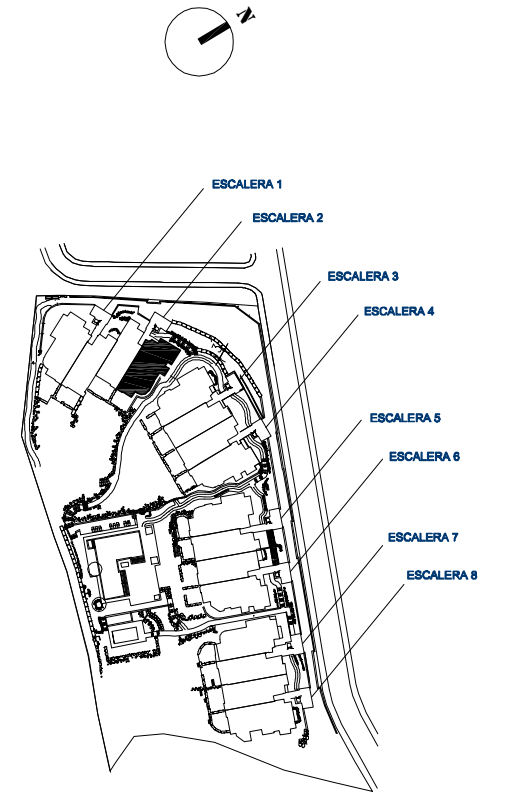


DEPARTAMENTO TÉCNICO
Revisión: 1
Fecha: 05/03/2015

Escala 1 : 100



La información aquí contenida no tiene carácter contractual, pudiendo ser modificada durante el transcurso de la ejecución de la obra por exigencias técnicas, jurídicas o comerciales, sin que ello implique menoscabo en el nivel global de calidades. Los detalles de acceso a la vivienda y salidas a patios, puede alterarse en función de la rasante de las calles y corresponde a la D.F. fijar el criterio a utilizar para ello.

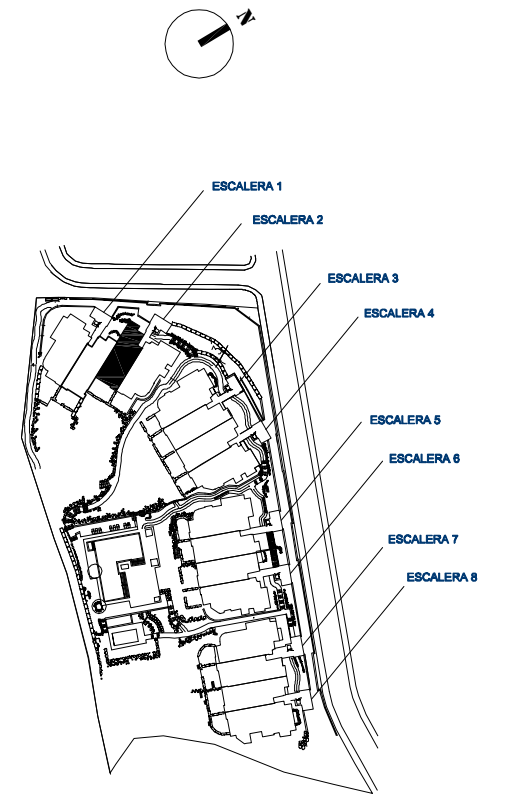
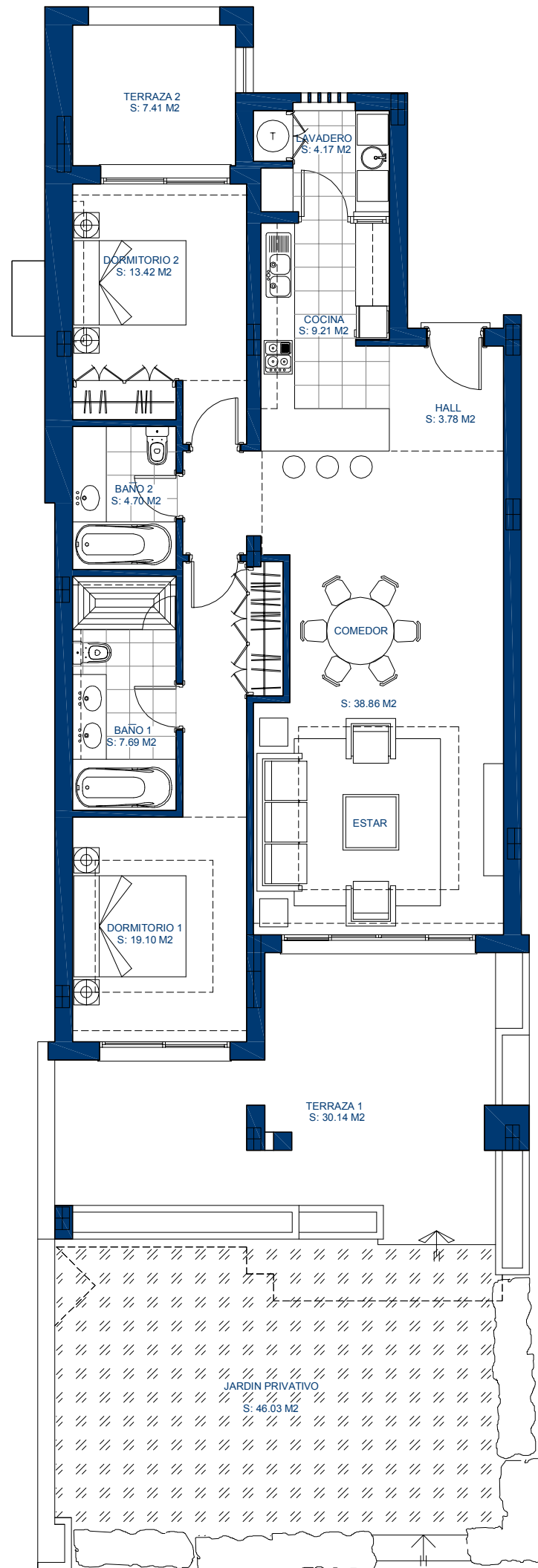


CUADRO DE SUPERFICIES

Hall	6.81 m2
Cocina	10.20 m2
Lavadero	4.16 m2
Comedor - Estar	40.21 m2
Pasillo	5.74 m2
Dormitorio 1	17.38 m2
Dormitorio 2	13.13 m2
Dormitorio 3	14.03 m2
Baño 1	7.02 m2
Baño 2	4.38 m2
TOTAL ÚTIL INTERIOR	123.06 m2
Terraza 1	40.74 m2
Terraza 2	5.58 m2
TOTAL ÚTIL EXTERIOR	46.32 m2
ÚTIL TOTAL VIVIENDA	169.38 m2
CONSTRUIDA PROPIA	202.63 m2
CONSTRUIDA TOTAL	231.41m2
Jardín Privativo	41.36 m2

VIVIENDA 202- ESCALERA 2

Bloque 1 . Planta Baja



CUADRO DE SUPERFICIES

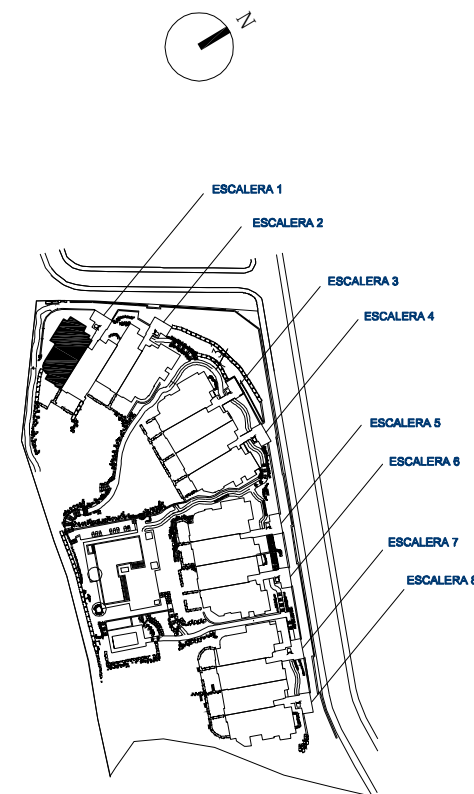
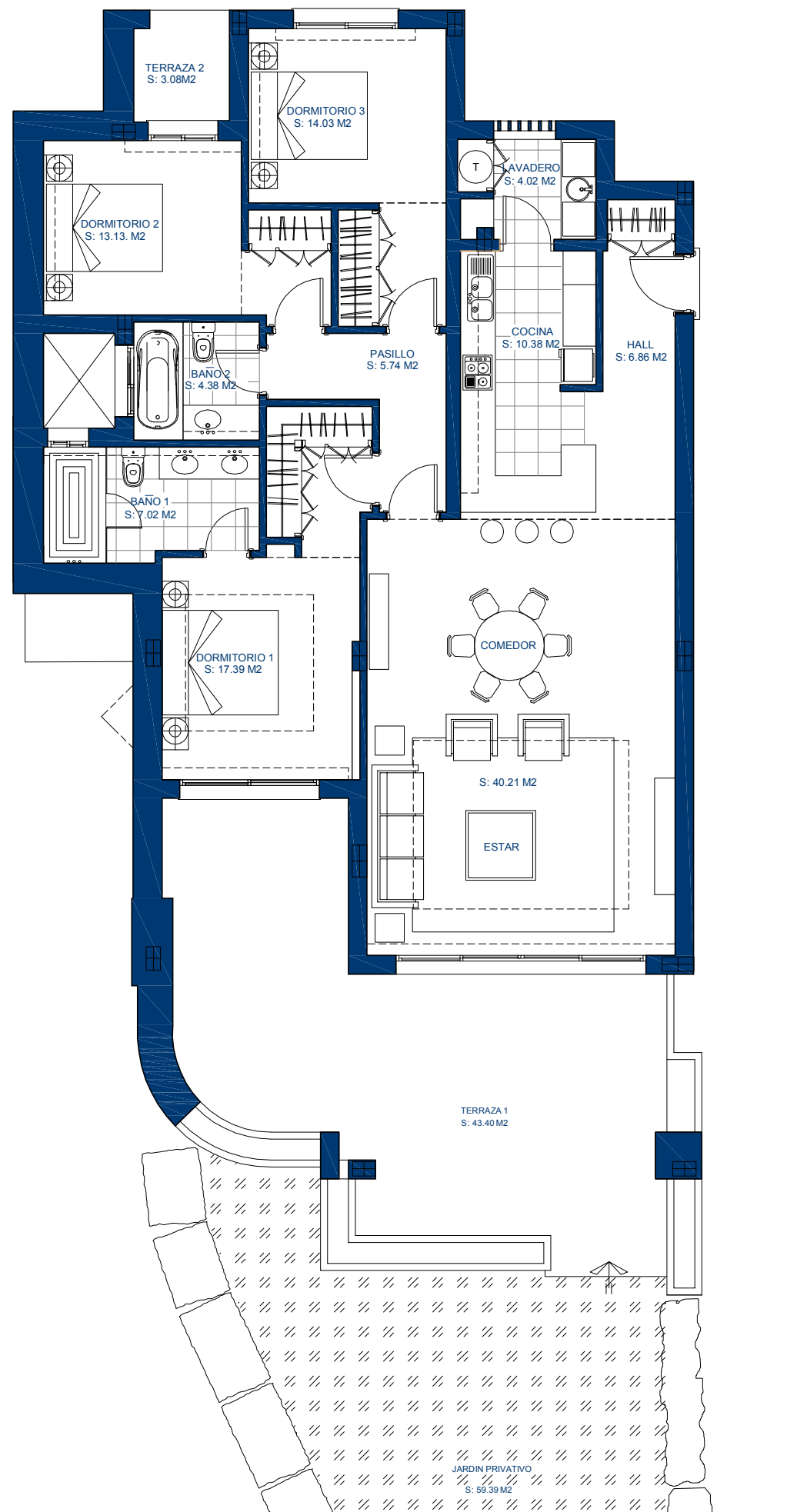
Hall	3.78 m ²
Cocina	9.21 m ²
Lavadero	4.17 m ²
Comedor - Estar	38.86 m ²
Dormitorio 1	19.10 m ²
Dormitorio 2	13.42 m ²
Baño 1	7.69 m ²
Baño 2	4.70 m ²
TOTAL ÚTIL INTERIOR	100.93 m²
Terraza 1	30.14 m ²
Terraza 2	7.41 m ²
TOTAL ÚTIL EXTERIOR	37.55 m²
ÚTIL TOTAL VIVIENDA	138.48 m²
CONSTRUIDA PROPIA	163.26 m²
CONSTRUIDA TOTAL	192.03 m²
Jardín Privativo	46.03 m ²

DEPARTAMENTO TÉCNICO
Revisión: 1
Fecha: 05/03/2015

Escala 1 : 100



La información aquí contenida no tiene carácter contractual, pudiendo ser modificada durante el transcurso de la ejecución de la obra por exigencias técnicas, jurídicas o comerciales, sin que ello implique menoscabo en el nivel global de calidades. Los detalles de acceso a la vivienda y salidas a patios, puede alterarse en función de la rasante de las calles y corresponde a la D.F. fijar el criterio a utilizar para ello.



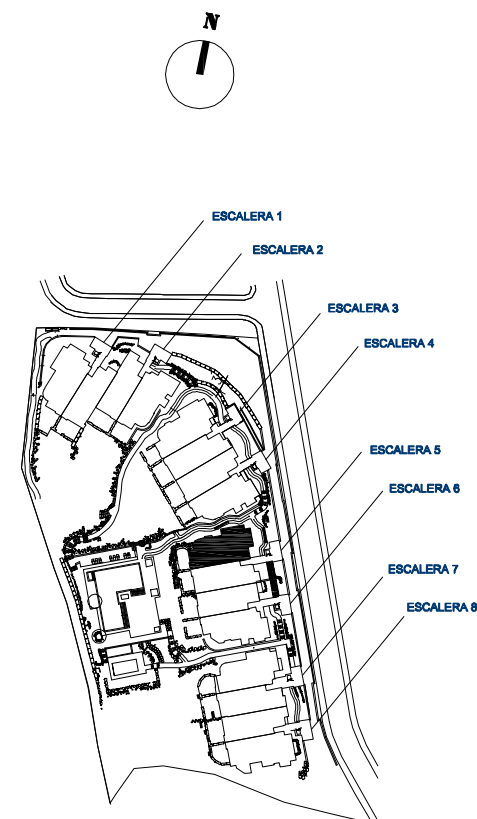
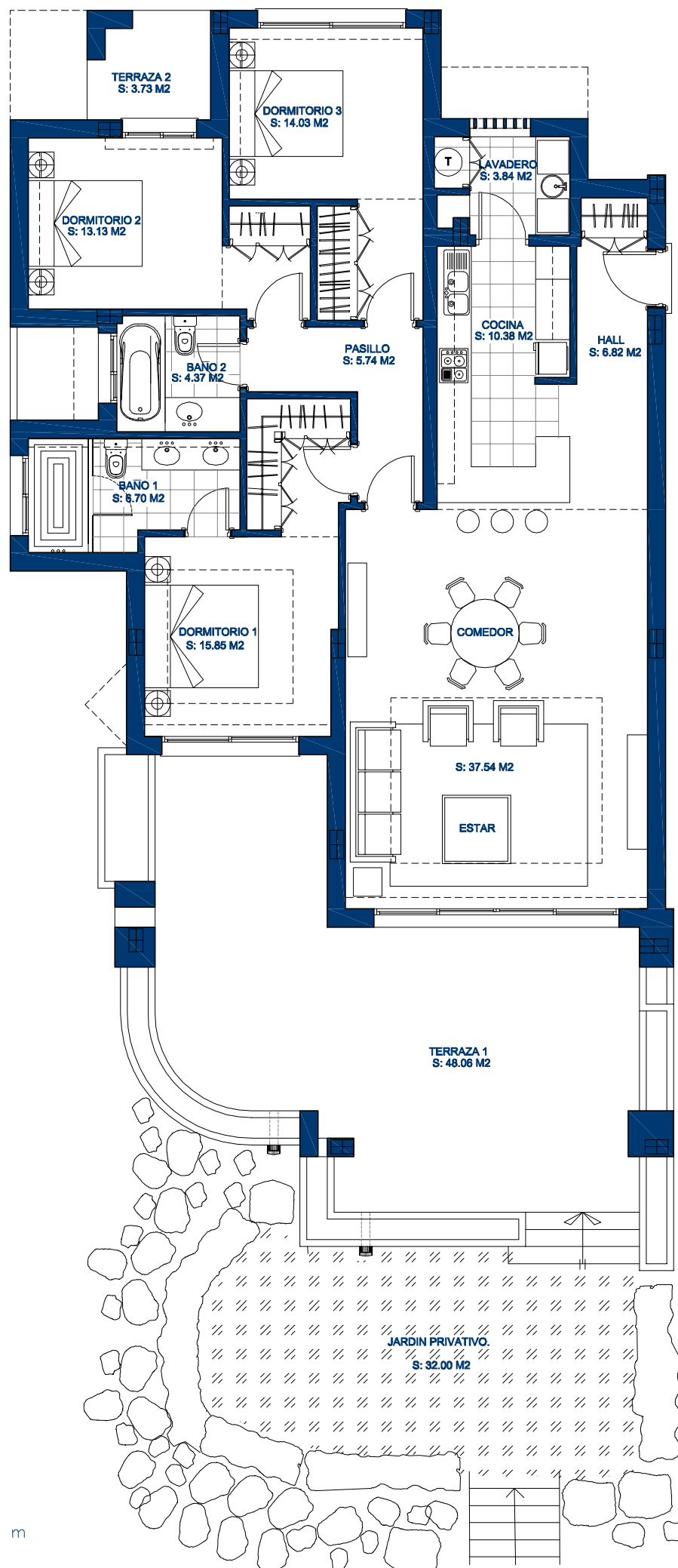
CUADRO DE SUPERFICIES

Hall	6.86 m ²
Cocina	10.38 m ²
Lavadero	4.02 m ²
Comedor - Estar	40.21 m ²
Pasillo	5.74 m ²
Dormitorio 1	17.39 m ²
Dormitorio 2	13.13 m ²
Dormitorio 3	14.03 m ²
Baño 1	7.02 m ²
Baño 2	4.38 m ²
TOTAL ÚTIL INTERIOR	123.16 m²
Terraza 1	43.40 m ²
Terraza 2	3.08 m ²
TOTAL ÚTIL EXTERIOR	46.48 m²
ÚTIL TOTAL VIVIENDA	169.64 m²
CONSTRUIDA PROPIA	203.88 m²
CONSTRUIDA TOTAL	233.45 m²
Jardín Privativo	59.39 m ²



VIVIENDA 502- ESCALERA 5

Bloque 3 . Planta Baja



CUADRO DE SUPERFICIES

Hall	6.82 m2
Cocina	10.38 m2
Lavadero	3.84 m2
Comedor - Estar	37.54 m2
Pasillo	5.74 m2
Dormitorio 1	15.85 m2
Dormitorio 2	13.13 m2
Dormitorio 3	14.03 m2
Baño 1	6.70 m2
Baño 2	4.37 m2
TOTAL ÚTIL INTERIOR	118.40 m2
Terraza 1	48.06 m2
Terraza 2	3.73 m2
TOTAL ÚTIL EXTERIOR	51.79 m2
ÚTIL TOTAL VIVIENDA	170.19 m2
CONSTRUIDA PROPIA	206.24 m2
CONSTRUIDA TOTAL	233.49 m2
Jardín Privativo	32.00 m2

DEPARTAMENTO TÉCNICO
Revisión: 1
Fecha: 05/03/2015

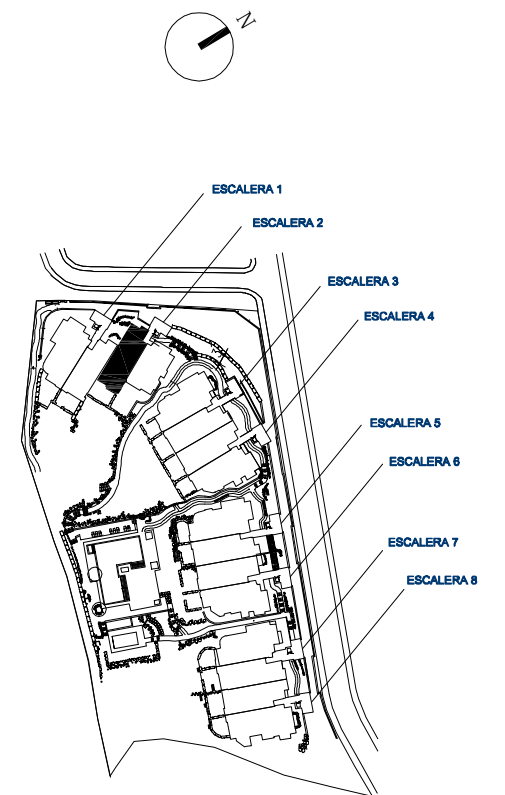
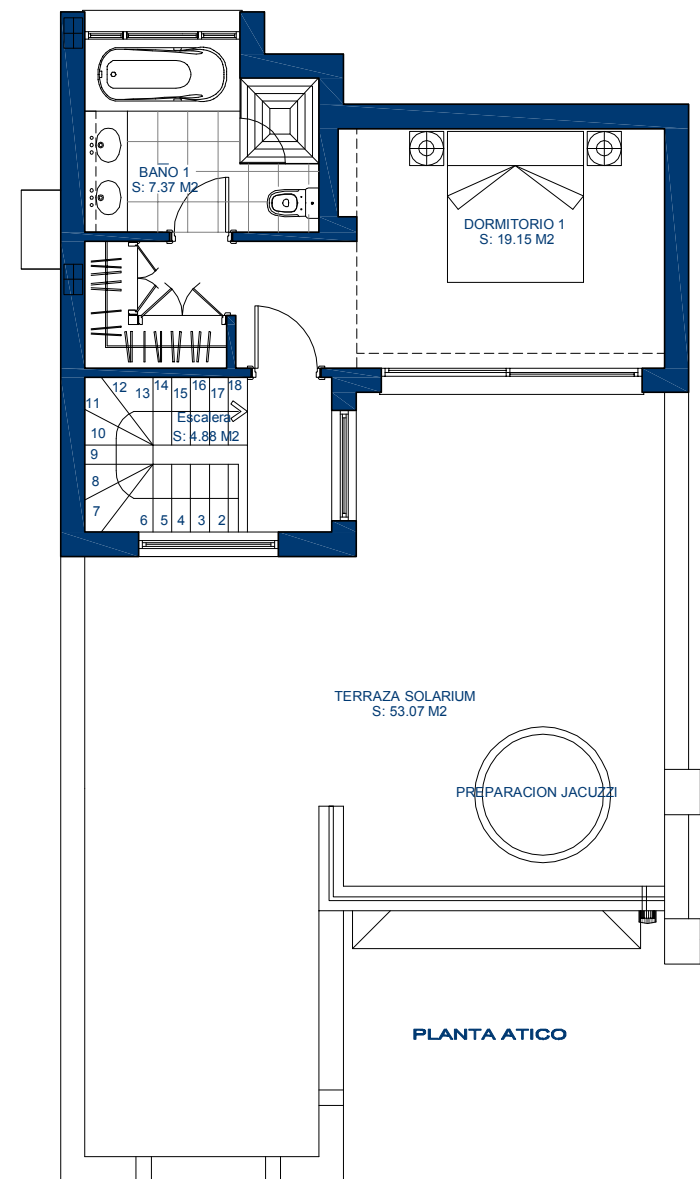
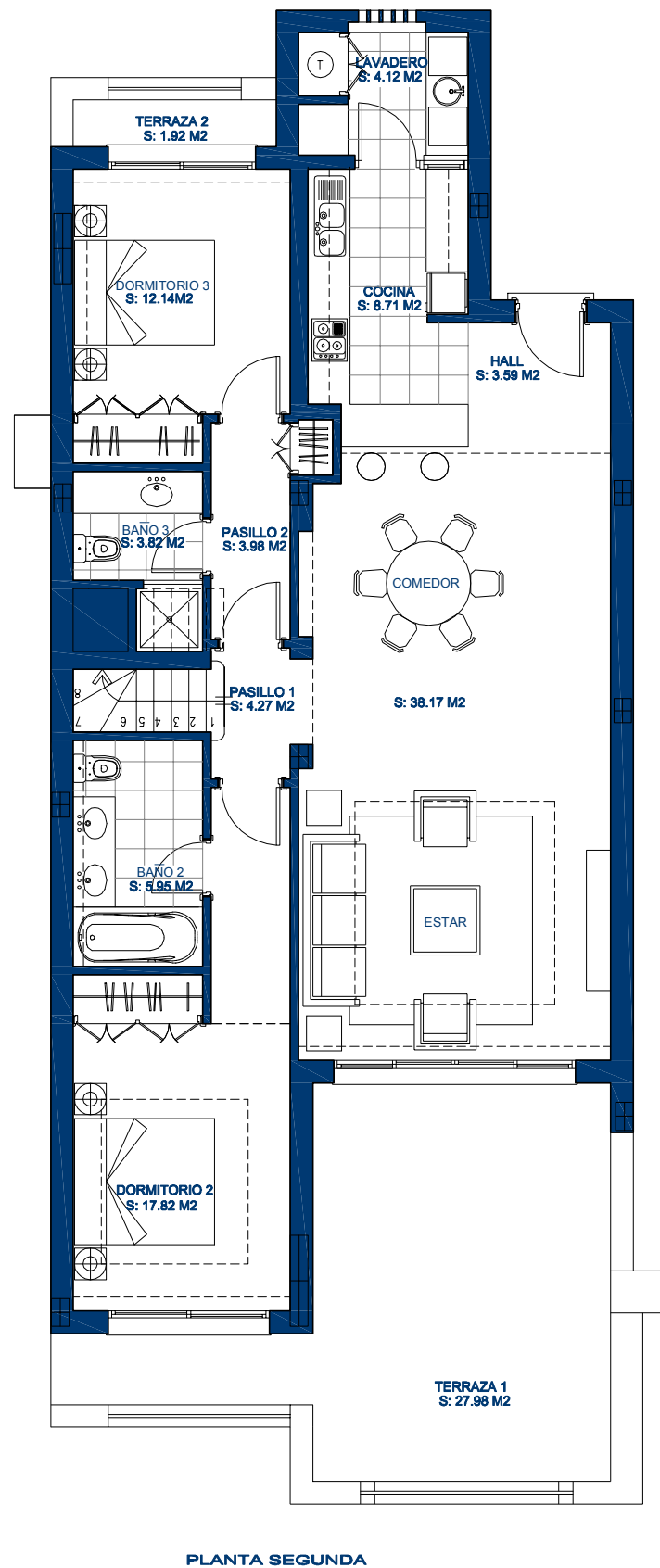
Escala 1 : 100



La información aquí contenida no tiene carácter contractual, pudiendo ser modificada durante el transcurso de la ejecución de la obra por exigencias técnicas, jurídicas o comerciales, sin que ello implique menoscabo en el nivel global de calidades. Los peldaños de acceso a la vivienda y salidas a patios, puede alterarse en función de la rasante de las calles y corresponde a la D.F. fijar el criterio a utilizar para ello.

VIVIENDA 222- ESCALERA 2

Bloque 1 . Planta Segunda y Atico



CUADRO DE SUPERFICIES

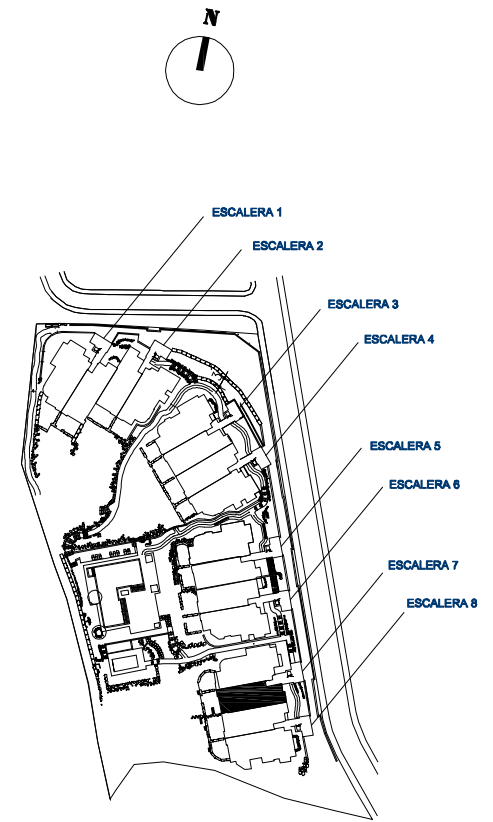
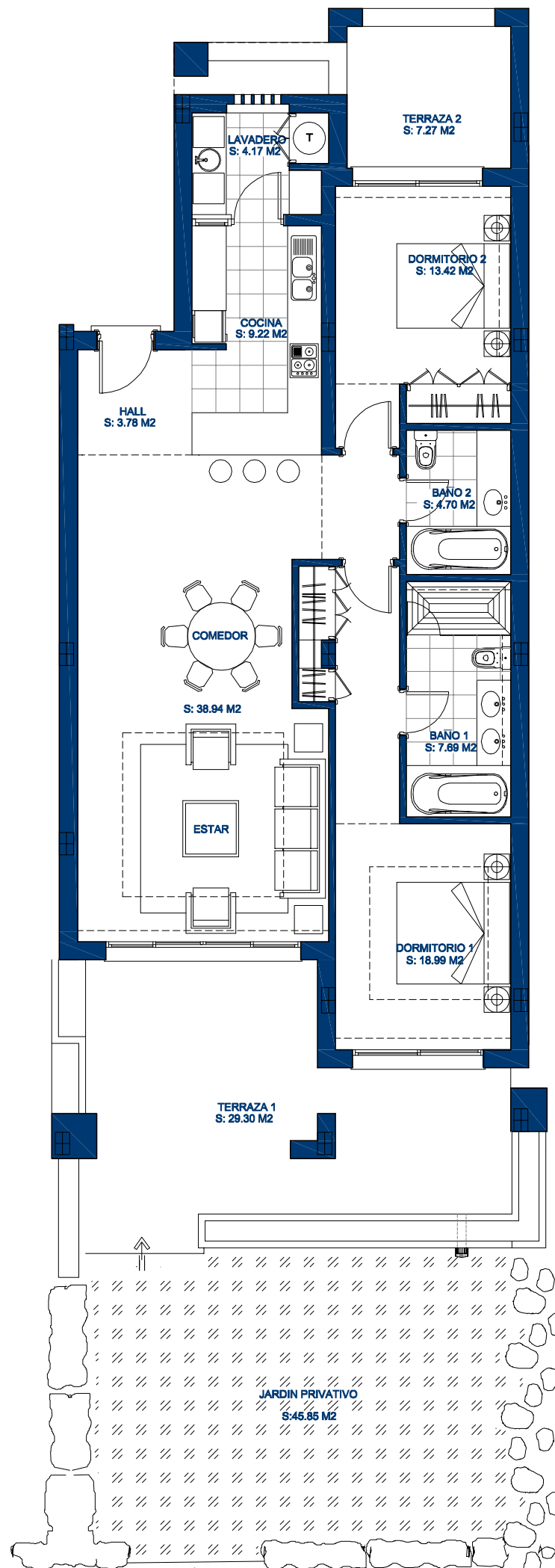
Hall	3.59 m2
Cocina	8.71 m2
Lavadero	4.12 m2
Comedor - Estar	38.17 m2
Pasillo 1	4.27 m2
Dormitorio 1	19.15 m2
Dormitorio 2	17.82 m2
Dormitorio 3	12.14 m2
Pasillo 2	3.98 m2
Baño 1	7.37 m2
Baño 2	5.95 m2
Baño 3	3.82 m2
Escalera	4.88 m2
TOTAL ÚTIL INTERIOR	133.97 m2
Terraza 1	27.98 m2
Terraza 2	1.92 m2
TOTAL ÚTIL EXTERIOR	29.90 m2
Terraza Útil Solarium	53.07 m2
ÚTIL TOTAL VIVIENDA	216.94 m2
CONSTRUIDA PROPIA	263.49 m2
CONSTRUIDA TOTAL	288.14 m2

Escala 1 : 100



VIVIENDA 701- ESCALERA 7

Bloque 4 . Planta Baja



CUADRO DE SUPERFICIES

Hall	3.78 m ²
Cocina	9.22 m ²
Lavadero	4.17 m ²
Comedor - Estar	38.94 m ²
Dormitorio 1	18.99 m ²
Dormitorio 2	13.42 m ²
Baño 1	7.69 m ²
Baño 2	4.70 m ²
TOTAL ÚTIL INTERIOR	100.91 m²
Terraza 1	29.30 m ²
Terraza 2	7.27 m ²
TOTAL ÚTIL EXTERIOR	36.57 m²
ÚTIL TOTAL VIVIENDA	137.48 m²
CONSTRUIDA PROPIA	160.54 m²
CONSTRUIDA TOTAL	189.64 m²
Jardín Privativo	45.85 m ²

DEPARTAMENTO TÉCNICO
Revisión: 1
Fecha: 05/03/2015

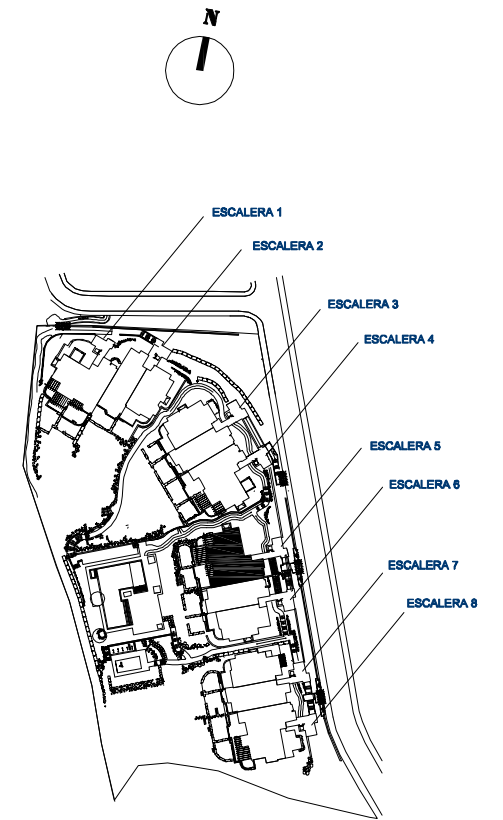
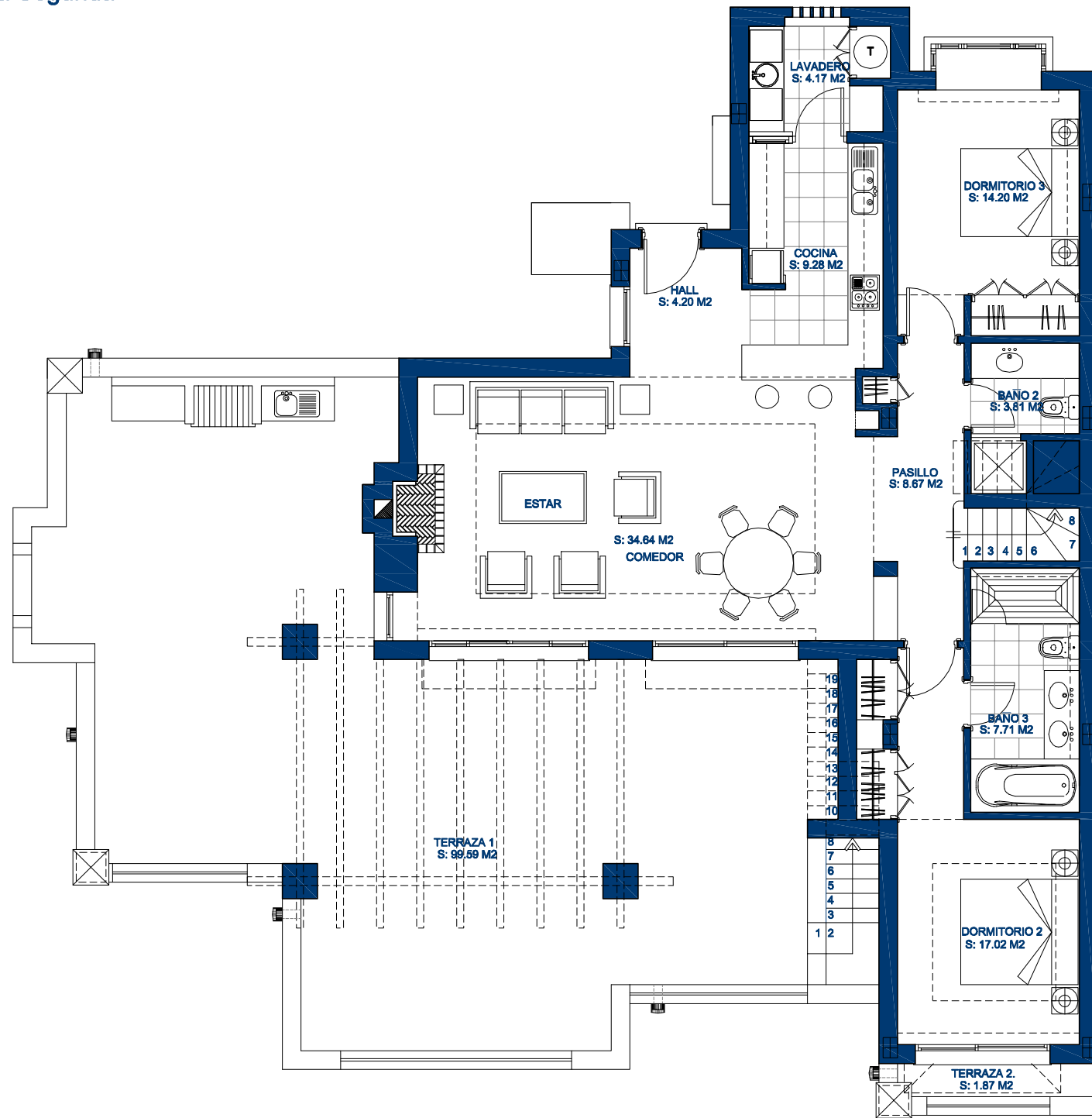
Escala 1 : 100



La información aquí contenida no tiene carácter contractual, pudiendo ser modificada durante el transcurso de la ejecución de la obra por exigencias técnicas, jurídicas o comerciales, sin que ello implique menoscabo en el nivel global de calidades. Los peldaños de acceso a la vivienda y salidas a patios, puede alterarse en función de la rasante de las calles y corresponde a la D.F. fijar el criterio a utilizar para ello.

VIVIENDA 521- ESCALERA 5

Bloque 3 . Planta Segunda



CUADRO DE SUPERFICIES

Hall	4.20 m ²
Cocina	9.28 m ²
Lavadero	4.17 m ²
Comedor - Estar	34.64 m ²
Pasillo	8.67 m ²
Dormitorio 1	19.14 m ²
Dormitorio 2	17.02 m ²
Dormitorio 3	14.20 m ²
Baño 1	7.36 m ²
Baño 2	3.81 m ²
Baño 3	7.71 m ²
Escalera	4.88 m ²
TOTAL ÚTIL INTERIOR	135.08 m²
Terraza 1	99.59 m ²
Terraza 2	1.87 m ²
TOTAL ÚTIL EXTERIOR	101.46 m²
Terraza Solarium Útil	55.03 m²
ÚTIL TOTAL VIVIENDA	291.57 m²
CONSTRUIDA PROPIA	347.22 m²
CONSTRUIDA TOTAL	397.92 m²

DEPARTAMENTO TÉCNICO
Revisión: 1
Fecha: 05/03/2015

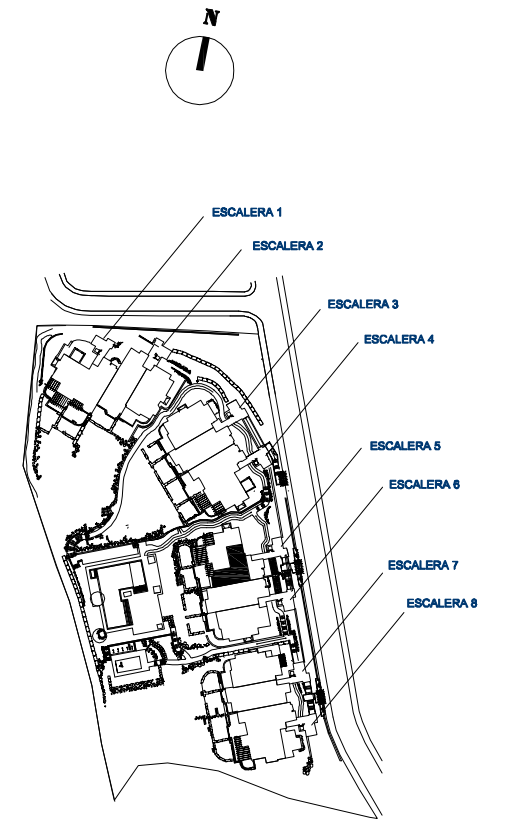
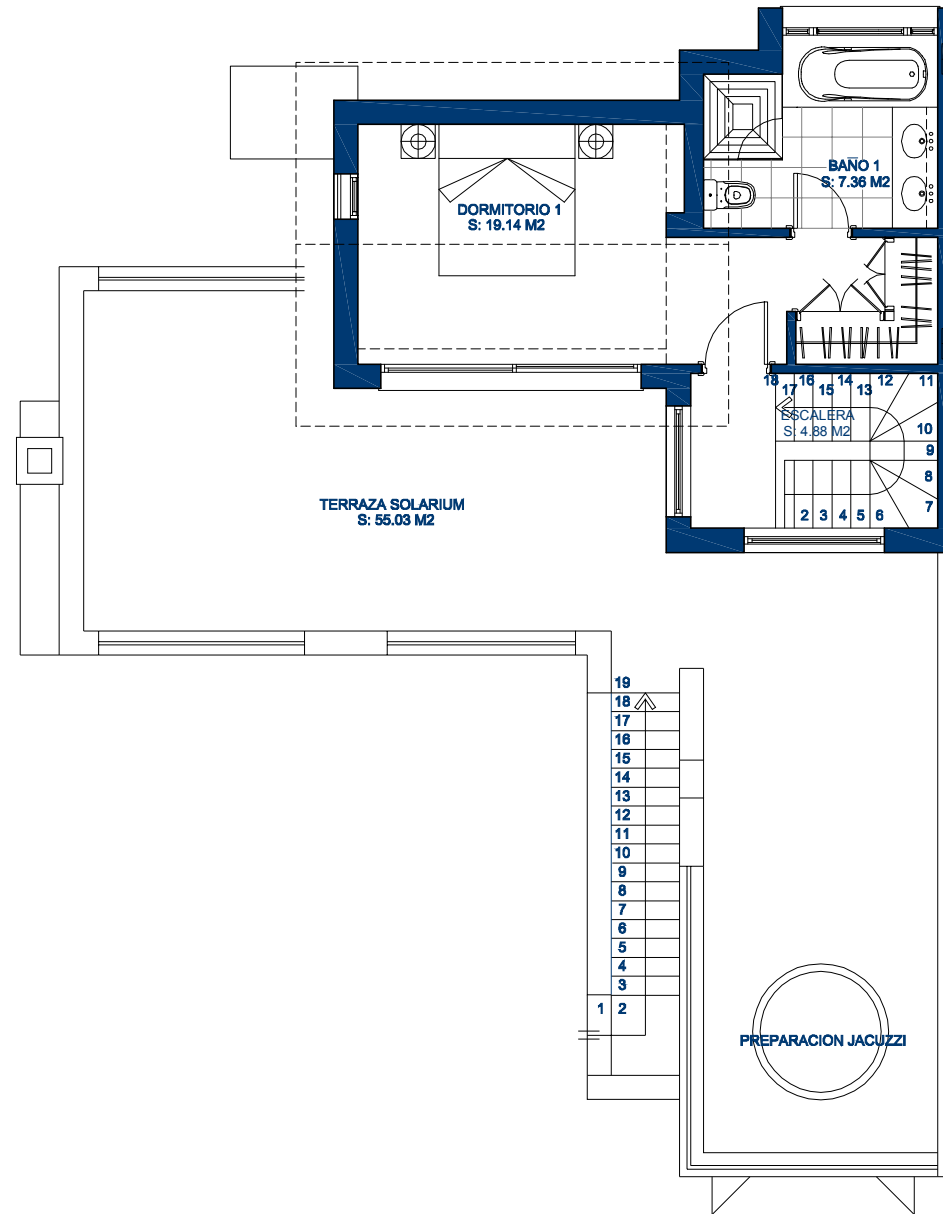
Escala 1 : 100



La información aquí contenida no tiene carácter contractual, pudiendo ser modificada durante el transcurso de la ejecución de la obra por exigencias técnicas, jurídicas o comerciales, sin que ello implique menoscabo en el nivel global de calidades. Los peldaños de acceso a la vivienda y salidas a patios, puede alterarse en función de la rasante de las calles y corresponde a la D.F. fijar el criterio a utilizar para ello.

VIVIENDA 521- ESCALERA 5

Bloque 3 . Planta Atico



CUADRO DE SUPERFICIES

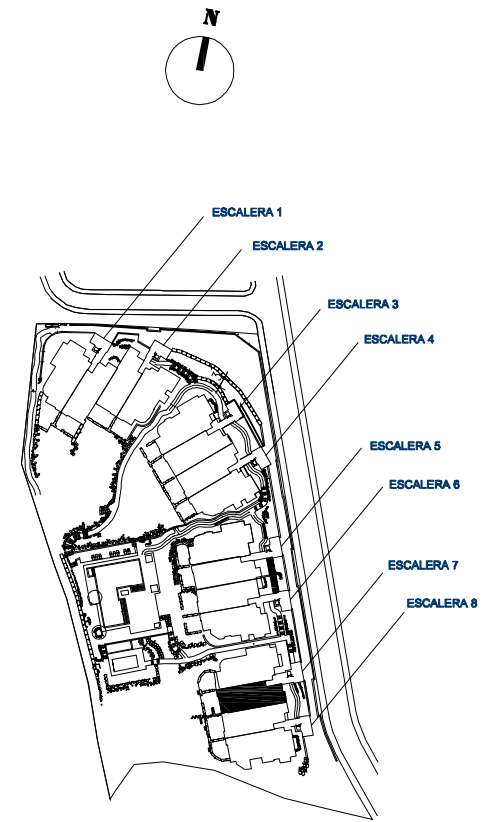
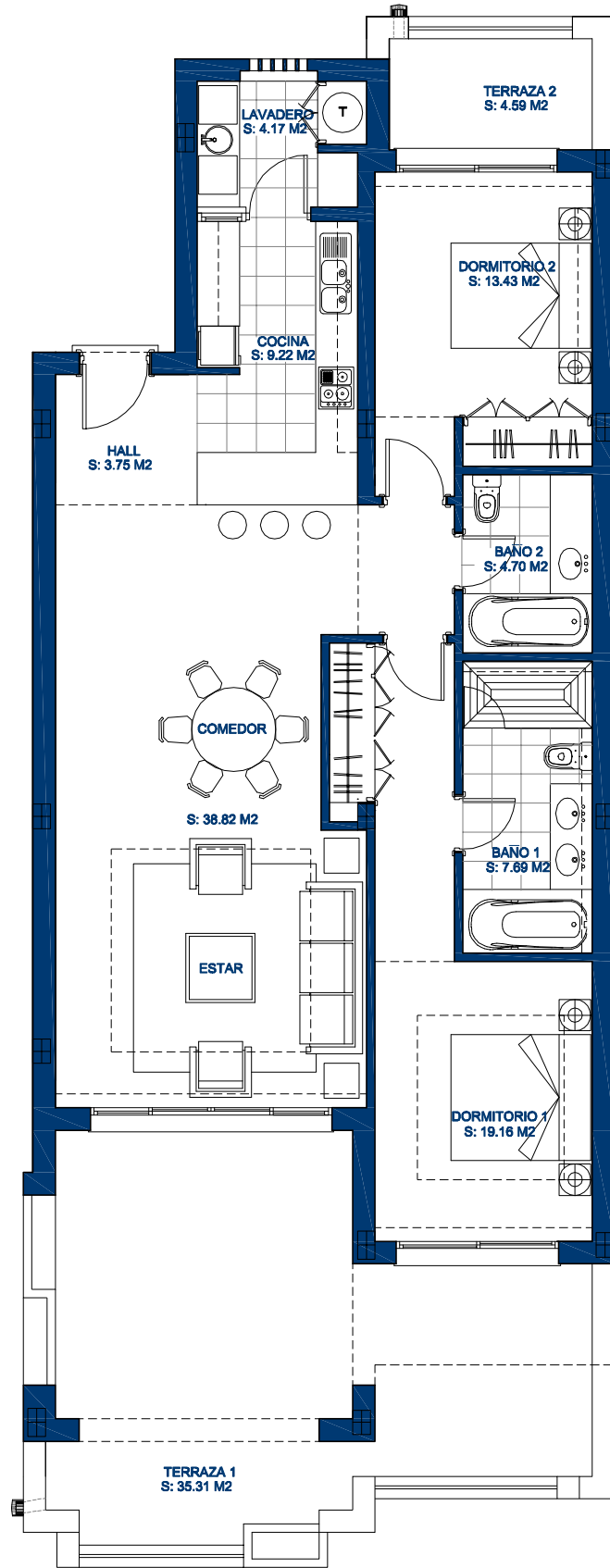
Hall	4.20 m2
Cocina	9.28 m2
Lavadero	4.17 m2
Comedor - Estar	34.64 m2
Pasillo	8.67 m2
Dormitorio 1	19.14 m2
Dormitorio 2	17.02 m2
Dormitorio 3	14.20 m2
Baño 1	7.36 m2
Baño 2	3.81 m2
Baño 3	7.71 m2
Escalera	4.88 m2
TOTAL ÚTIL INTERIOR	135.08 m2
Terraza 1	99.59 m2
Terraza 2	1.87 m2
TOTAL ÚTIL EXTERIOR	101.46 m2
Terraza Solarium Útil	55.03 m2
ÚTIL TOTAL VIVIENDA	291.57 m2
CONSTRUIDA PROPIA	347.22 m2
CONSTRUIDA TOTAL	397.92 m2

Escala 1 : 100



VIVIENDA 711- ESCALERA 7

Bloque 4 . Planta Primera



CUADRO DE SUPERFICIES

Hall	3.75 m2
Cocina	9.22 m2
Lavadero	4.17 m2
Comedor - Estar	38.82 m2
Dormitorio 1	19.16 m2
Dormitorio 2	13.43 m2
Baño 1	7.69 m2
Baño 2	4.70 m2
TOTAL ÚTIL INTERIOR	100.94 m2
Terraza 1	35.31 m2
Terraza 2	4.59 m2
TOTAL ÚTIL EXTERIOR	39.90 m2
ÚTIL TOTAL VIVIENDA	140.84 m2
CONSTRUIDA PROPIA	164.87 m2
CONSTRUIDA TOTAL	190.47 m2

DEPARTAMENTO TÉCNICO
Revisión: 1
Fecha: 05/03/2015

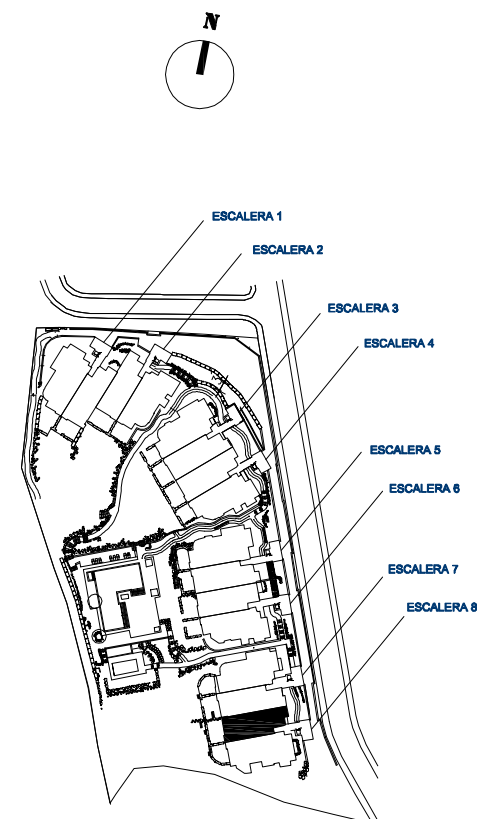
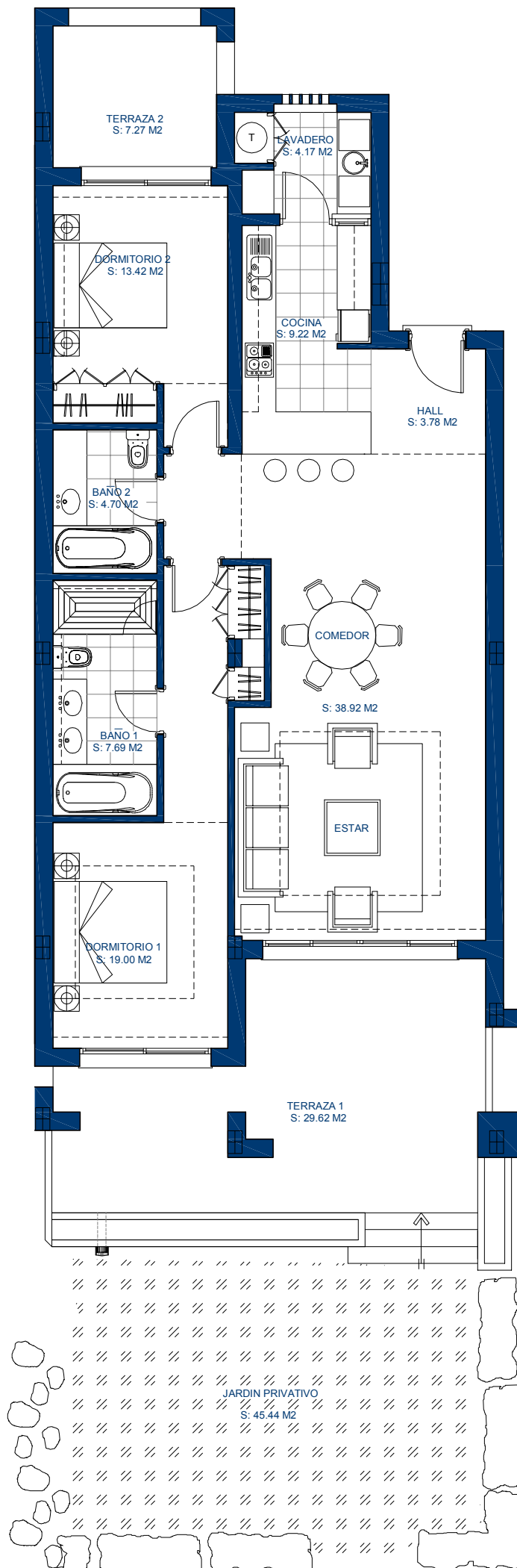
Escala 1 : 100



La información aquí contenida no tiene carácter contractual, pudiendo ser modificada durante el transcurso de la ejecución de la obra por exigencias técnicas, jurídicas o comerciales, sin que ello implique menoscabo en el nivel global de calidades. Los peldaños de acceso a la vivienda y salidas a patios, puede alterarse en función de la rasante de las calles y corresponde a la D.F. fijar el criterio a utilizar para ello.

VIVIENDA 802- ESCALERA 8

Bloque 4 . Planta Baja



CUADRO DE SUPERFICIES

Hall	3.78 m2
Cocina	9.22 m2
Lavadero	4.17 m2
Comedor - Estar	38.92 m2
Dormitorio 1	19.00 m2
Dormitorio 2	13.42 m2
Baño 1	7.69 m2
Baño 2	4.70 m2
TOTAL ÚTIL INTERIOR	100.90 m2
Terraza 1	29.62 m2
Terraza 2	7.27 m2
TOTAL ÚTIL EXTERIOR	36.89 m2
ÚTIL TOTAL VIVIENDA	137.79 m2
CONSTRUIDA PROPIA	160.21 m2
CONSTRUIDA TOTAL	185.96 m2
Jardín Privativo	45.44 m2

DEPARTAMENTO TÉCNICO
Revisión: 1
Fecha: 05/03/2015

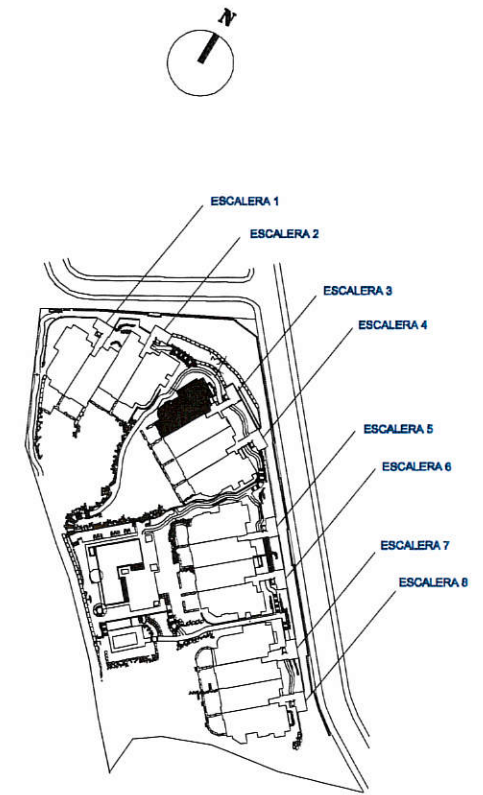
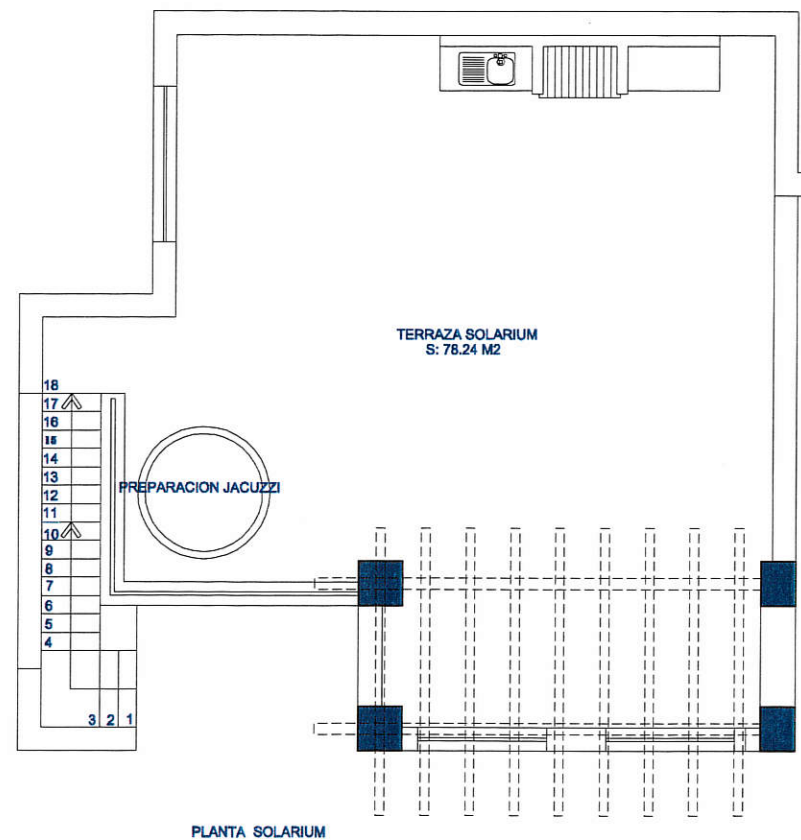
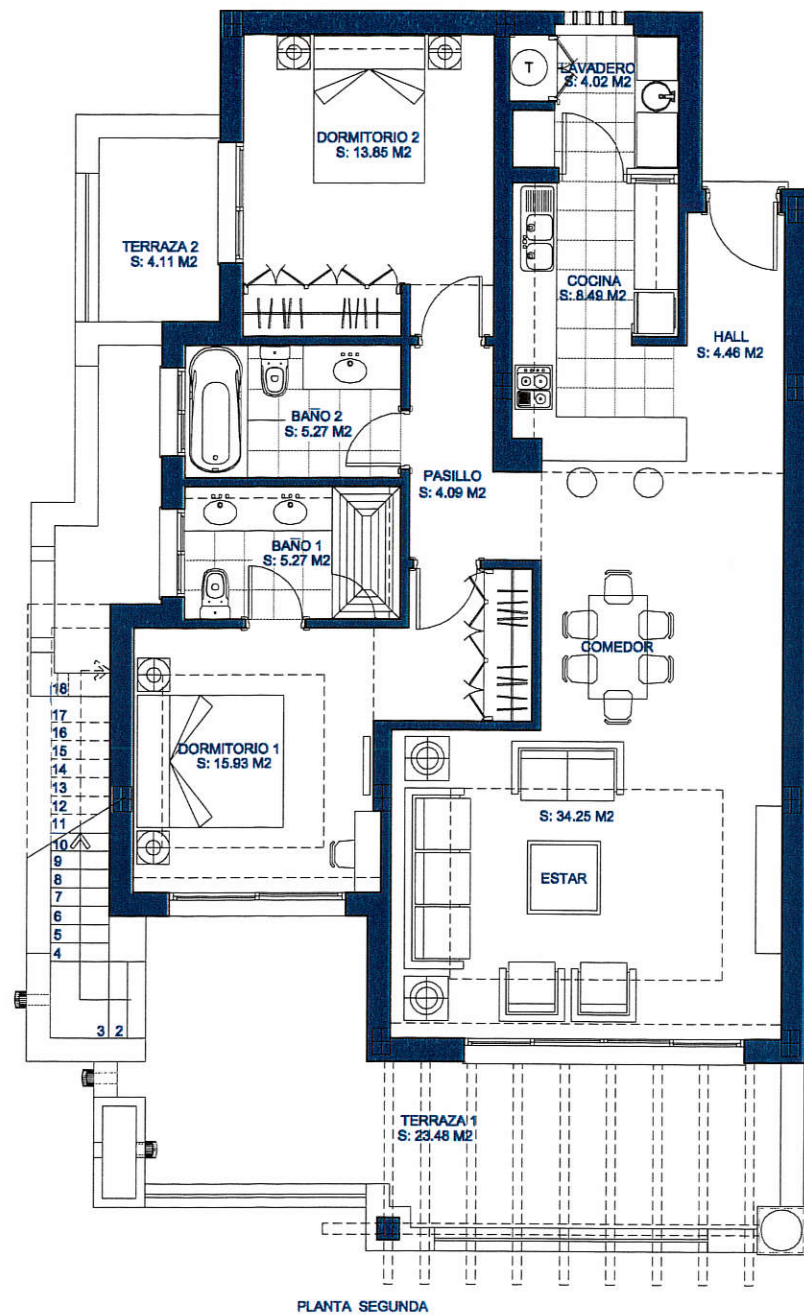
Escala 1 : 100



La información aquí contenida no tiene carácter contractual, pudiendo ser modificada durante el transcurso de la ejecución de la obra por exigencias técnicas, jurídicas o comerciales, sin que ello implique menoscabo en el nivel global de calidades. Los peldaños de acceso a la vivienda y salidas a patios, puede alterarse en función de la rasante de las calles y corresponde a la D.F. fijar el criterio a utilizar para ello.

VIVIENDA 322- ESCALERA 3

Bloque 2 . Planta Segunda y Solarium

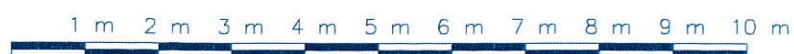


CUADRO DE SUPERFICIES

Hall	4.46 m2
Cocina	8.49 m2
Lavadero	4.02 m2
Comedor - Estar	34.25 m2
Pasillo	4.09 m2
Dormitorio 1	15.93 m2
Dormitorio 2	13.85 m2
Baño 1	5.27 m2
Baño 2	5.27 m2
TOTAL ÚTIL INTERIOR	95.63 m2
Terraza 1	23.48 m2
Terraza 2	4.11 m2
TOTAL ÚTIL EXTERIOR	27.59 m2
Terraza Solarium Útil	78.24 m2
ÚTIL TOTAL VIVIENDA	201.46 m2
CONSTRUIDA PROPIA	238.52 m2
CONSTRUIDA TOTAL	265.87 m2

DEPARTAMENTO TÉCNICO
 Revisión: 1
 Fecha: 05/03/2015

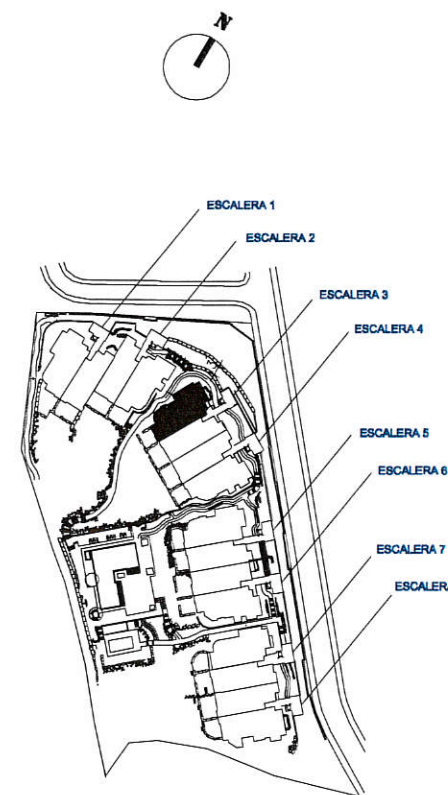
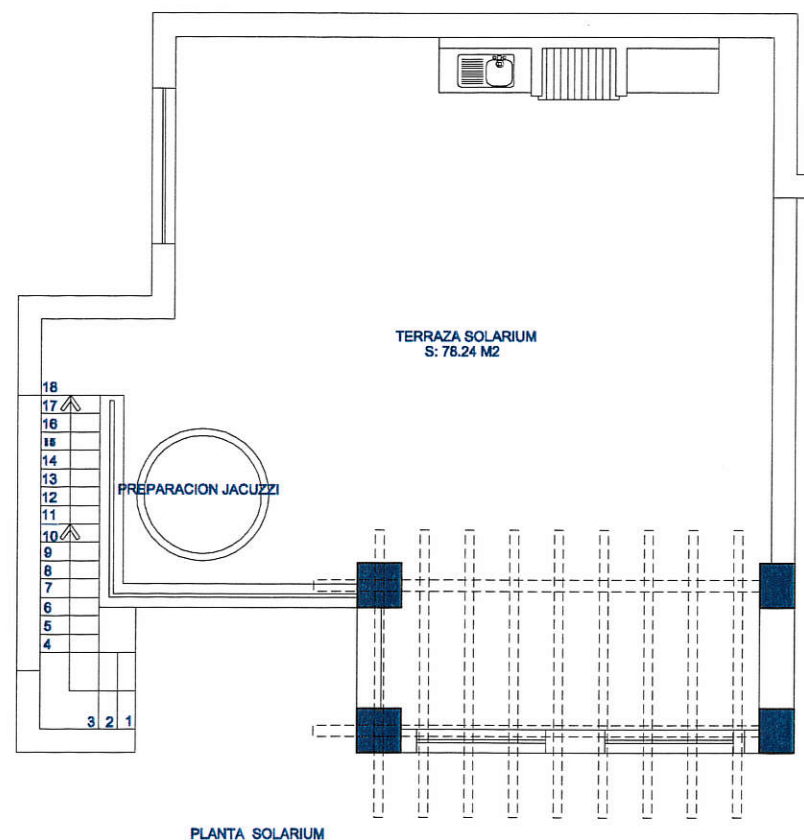
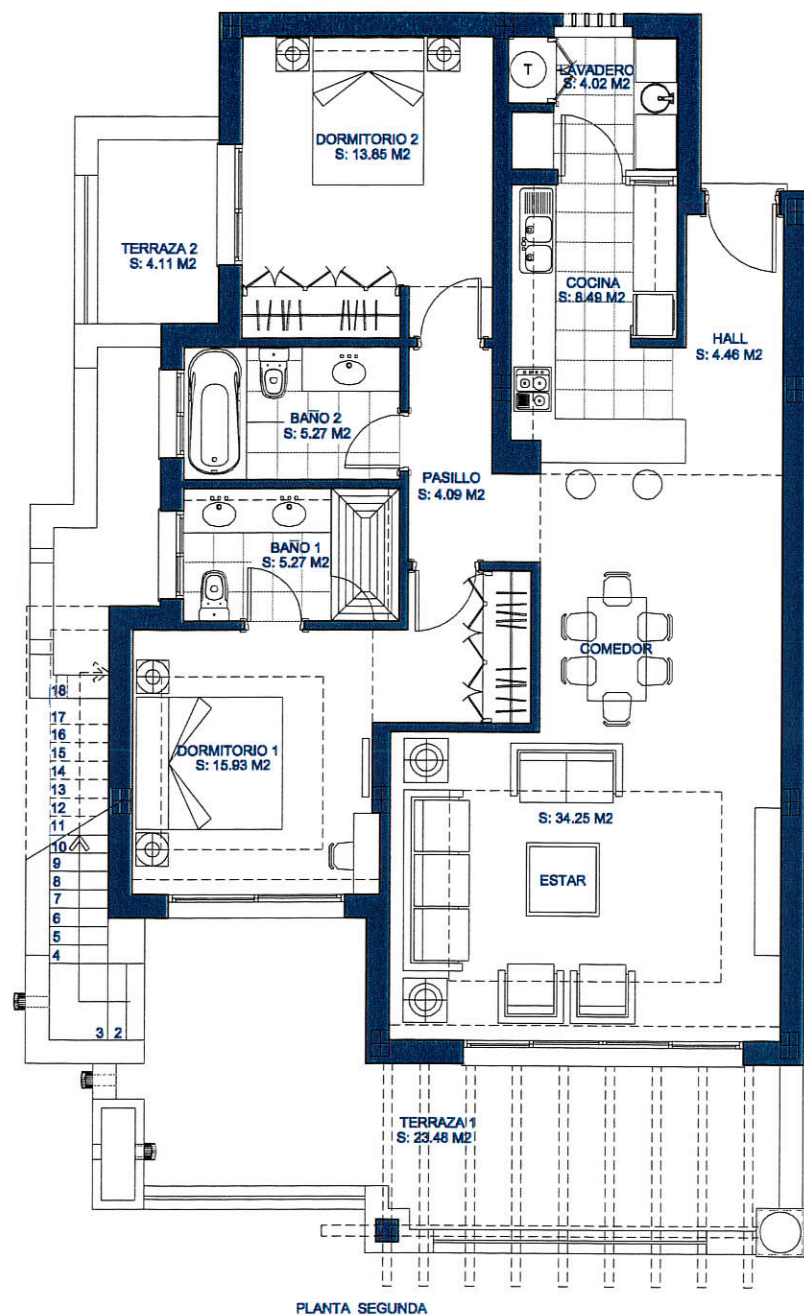
Escala 1 : 100



La información aquí contenida no tiene carácter contractual, pudiendo ser modificada durante el transcurso de la ejecución de la obra por exigencias técnicas, jurídicas o comerciales, sin que ello implique menoscabo en el nivel global de calidades. Los peldaños de acceso a la vivienda y salidas a patios, puede alterarse en función de la rasante de las calles y corresponde a la D.F. fijar el criterio a utilizar para ello.

VIVIENDA 322- ESCALERA 3

Bloque 2 . Planta Segunda y Solarium

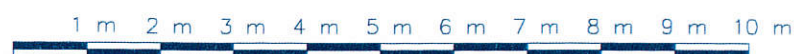


CUADRO DE SUPERFICIES

Hall	4.46 m ²
Cocina	8.49 m ²
Lavadero	4.02 m ²
Comedor - Estar	34.25 m ²
Pasillo	4.09 m ²
Dormitorio 1	15.93 m ²
Dormitorio 2	13.85 m ²
Baño 1	5.27 m ²
Baño 2	5.27 m ²
TOTAL ÚTIL INTERIOR	95.63 m²
Terraza 1	23.48 m ²
Terraza 2	4.11 m ²
TOTAL ÚTIL EXTERIOR	27.59 m²
Terraza Solarium Útil	78.24 m²
ÚTIL TOTAL VIVIENDA	201.46 m²
CONSTRUIDA PROPIA	238.52 m²
CONSTRUIDA TOTAL	265.87 m²

DEPARTAMENTO TÉCNICO
 Revisión: 1
 Fecha: 05/03/2015

Escala 1 : 100



La información aquí contenida no tiene carácter contractual, pudiendo ser modificada durante el transcurso de la ejecución de la obra por exigencias técnicas, jurídicas o comerciales, sin que ello implique menoscabo en el nivel global de calidades. Los peldaños de acceso a la vivienda y salidas a patios, puede alterarse en función de la rasante de las calles y corresponde a la D.F. fijar el criterio a utilizar para ello.

