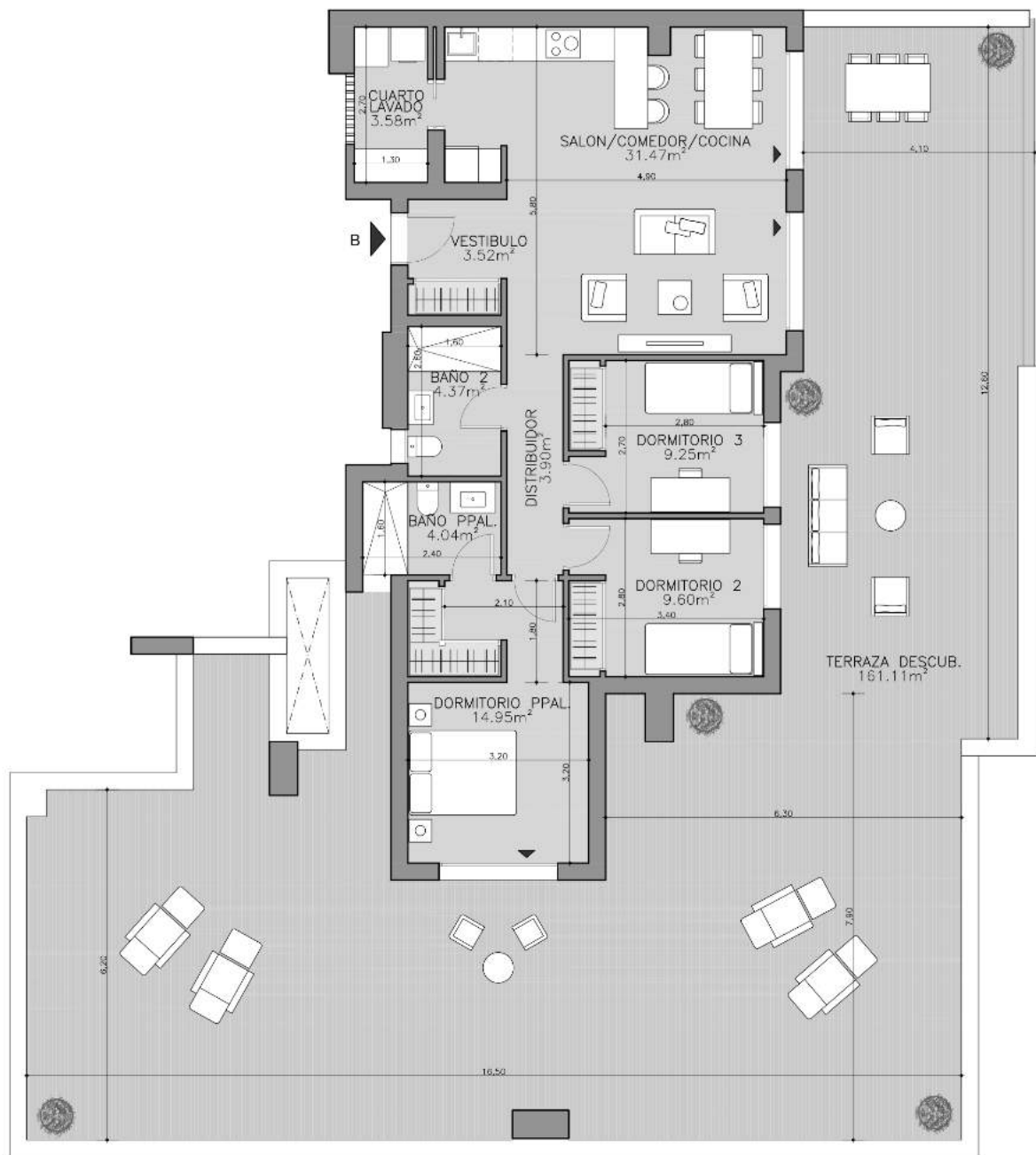




BLOQUE 3



ALTARA
ALCAIDESA

V3D.02U

BLOQUE 3
PLANTA ATICO - LETRA B

Superficie Útil Interior 84,68 m²

Superficie Útil Exterior Cubierta

Superficie Útil Total 84,68 m²

Superficie Útil Exterior Descubierta 161,11 m²

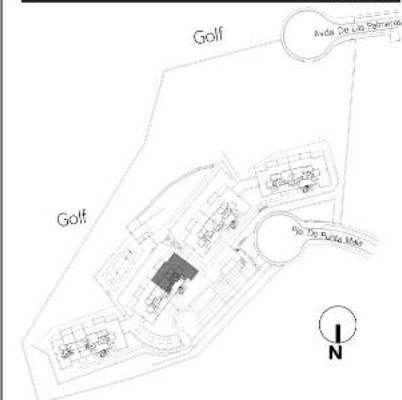
Superficie Construida con Comuns 126,51 m²

La Superficie construida incluye el 100% de los espacios exteriores cubiertos.

Superficies según Decreto 218/2005

Superficie Útil 93,15 m²

Superficie Construida 139,16 m²



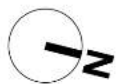
Edición 10

Agosto 2023

LAS IMÁGENES Y DATOS QUE SE PUBLICAN DE LA PROMOCIÓN CONSTITUYEN UNA SIMULACIÓN GRÁFICA DEL PROYECTO CONSTRUCTIVO QUE SE ENCUENTRA EN FASE DE PROYECTO BÁSICO

Promueve: ARQURA HOMES, Fondo de Activos Bancarios - N.I.F. V-88.359.286 - Domicilio Social: Calle Serrano Nº 88, Planta 4ª, 28006 Madrid - Inscrita en la C.N.M.V

Comercializa: AELCA Desarrollos Inmobiliarios, S.L. - N.I.F. B-86547627 - Domicilio Social: Calle Padilla Nº 30, 28006 Madrid - Inscrita en el Reg. Mercantil de Madrid, Tomo 30.289, folio 24, Sección 8, Hoja M-545161



BLOQUE 1

ALTARA
ALCAIDESA

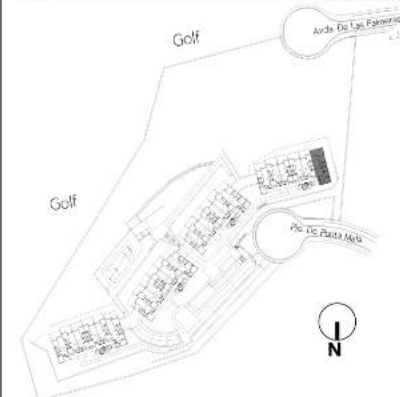
V3D.01U

BLOQUE 1
PLANTA BAJA - LETRA F

Superficie Útil Interior	96,36 m ²
Superficie Útil Exterior Cubierta	24,70 m ²
Superficie Útil Total	121,06 m ²
Superficie Útil Exterior Descubierta	161,15 m ²
Superficie Construida con Comunes	171,34 m ²

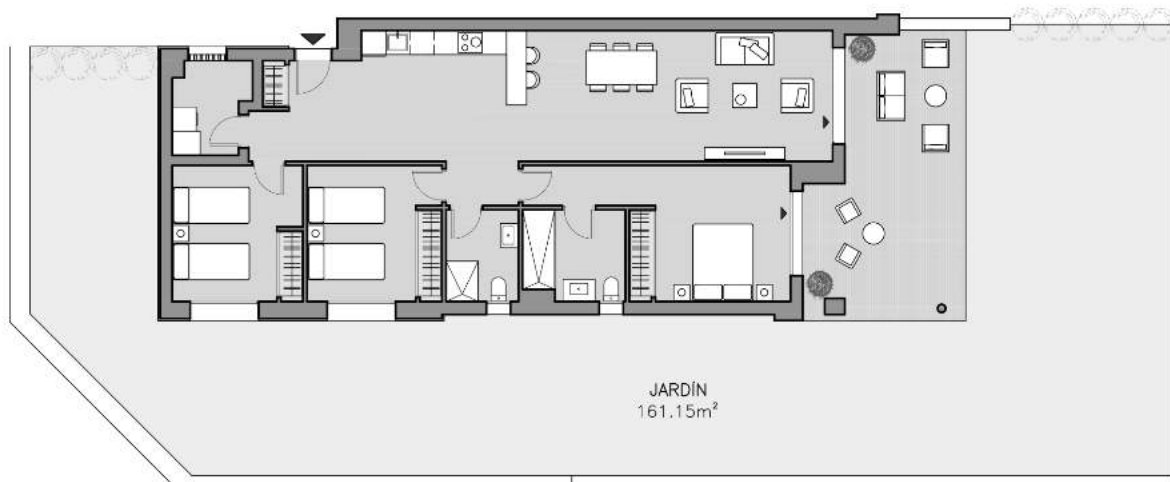
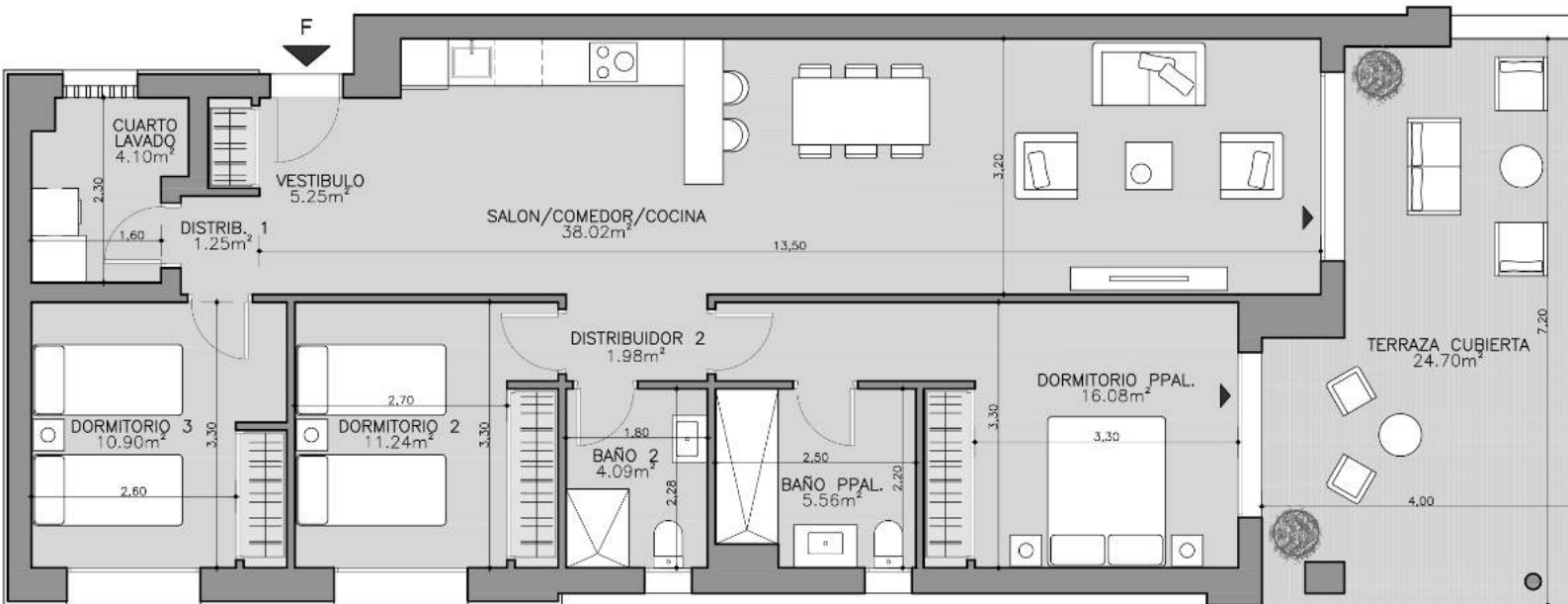
La Superficie construida incluye el 100% de los espacios exteriores cubiertos

Superficies según Decreto 218/2005	
Superficie Útil	106,00 m ²
Superficie Construida	160,48 m ²



Edición 10

Agosto 2023



Zona a ajardinar. Sin césped ni plantaciones.

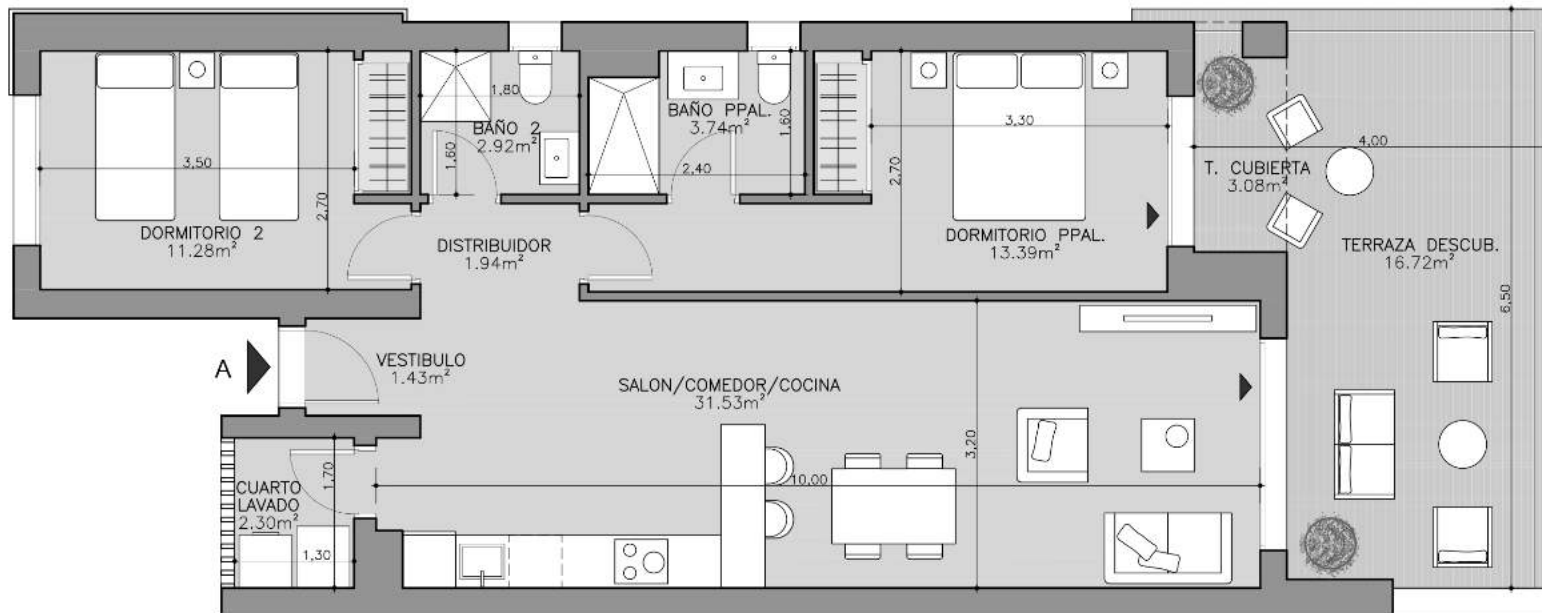
LAS IMÁGENES Y DATOS QUE SE PUBLICAN DE LA PROMOCIÓN CONSTITUYEN UNA SIMULACIÓN GRÁFICA DEL PROYECTO CONSTRUCTIVO QUE SE ENCUENTRA EN FASE DE PROYECTO BÁSICO

Promueve: ARQURA HOMES, Fondo de Activos Bancarios - N.I.F. V-88.359.286 - Domicilio Social: Calle Serrano Nº 88, Planta 4ª, 28006 Madrid - Inscrita en la C.N.M.V

Comercializa: AELCA Desarrollos Inmobiliarios, S.L. - N.I.F. B-86547627 - Domicilio Social: Calle Padilla Nº 30, 28006 Madrid - Inscrita en el Reg. Mercantil de Madrid, Tomo 30.289, folio 24, Sección 8, Hoja M-545161



BLOQUE 1



ALTARA
ALCAIDESA

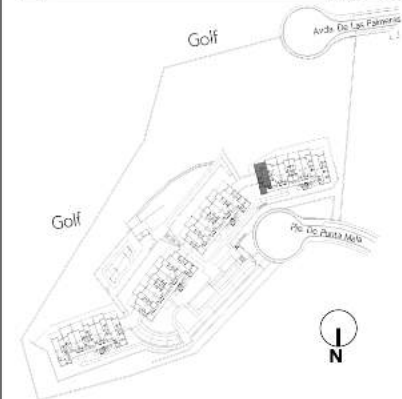
V2D.01U

BLOQUE 1
PLANTA PRIMERA - LETRA A

Superficie Útil Interior	68,53 m ²
Superficie Útil Exterior Cubierta	3,08 m ²
Superficie Útil Total	71,61 m ²
Superficie Útil Exterior Descubierta	16,72 m ²
Superficie Construida con Comunes	107,63 m²

La Superficie construida incluye el 100% de los espacios exteriores cubiertos.

Superficies según Decreto 218/2005	
Superficie Útil	75,38 m ²
Superficie Construida	114,39 m²



Edición 10

Agosto 2023

LAS IMÁGENES Y DATOS QUE SE PUBLICAN DE LA PROMOCIÓN CONSTITUYEN UNA SIMULACIÓN GRÁFICA DEL PROYECTO CONSTRUCTIVO QUE SE ENCUENTRA EN FASE DE PROYECTO BÁSICO

Promueve: ARQURA HOMES, Fondo de Activos Bancarios - N.I.F. V-88.359.286 - Domicilio Social: Calle Serrano Nº 88, Planta 4ª, 28006 Madrid - Inscrita en la C.N.M.V.

Comercializa: AELCA Desarrollos Inmobiliarios, S.L. - N.I.F. B-86547627 - Domicilio Social: Calle Padilla Nº 30, 28006 Madrid - Inscrita en el Reg. Mercantil de Madrid, Tomo 30.289, folio 24, Sección 8, Hoja M-545161



BLOQUE 2

ALTARA
ALCAIDESA

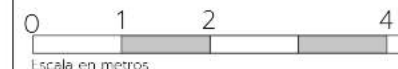
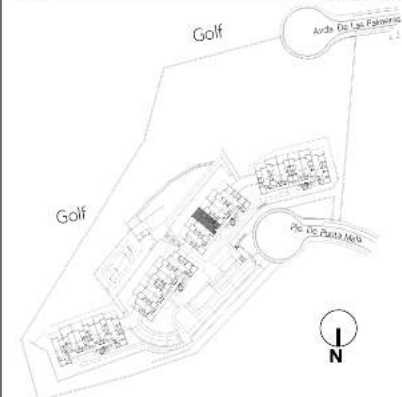
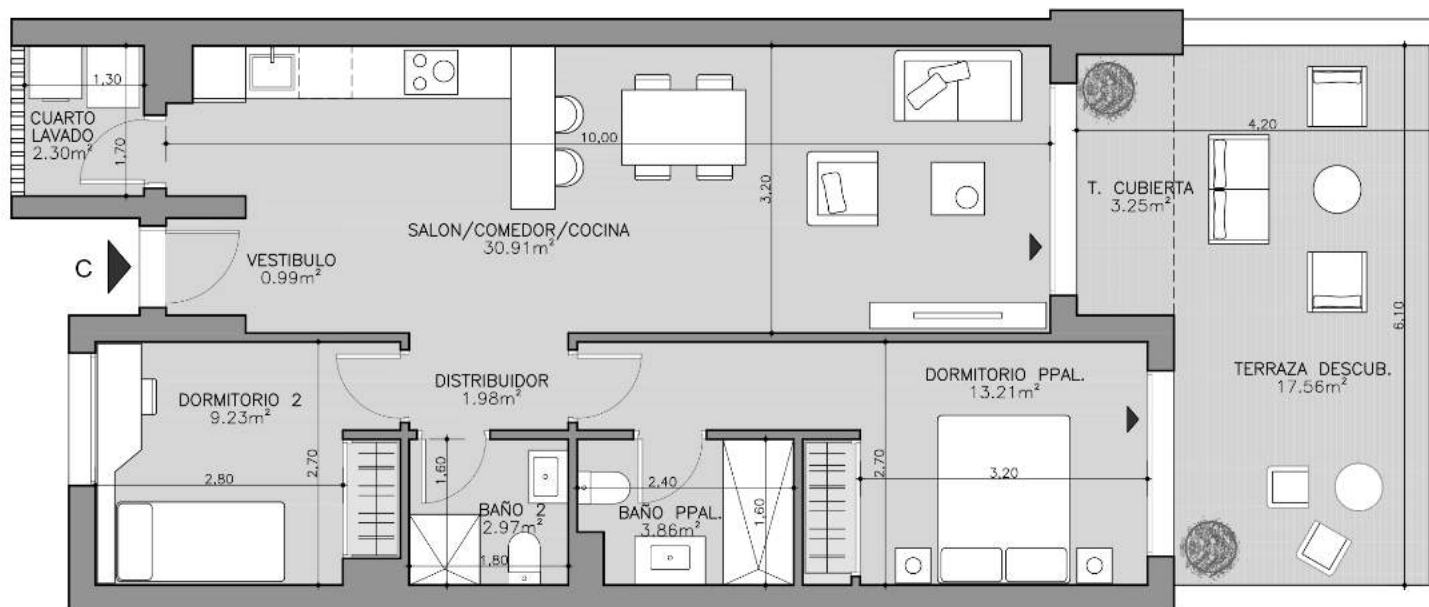
V2D.01U

BLOQUE 2
PLANTA PRIMERA - LETRA C

Superficie Útil Interior	65,44 m ²
Superficie Útil Exterior Cubierta	3,25 m ²
Superficie Útil Total	68,69 m ²
Superficie Útil Exterior Descubierta	17,56 m ²
Superficie Construida con Comunes	98,64 m²

La Superficie construida incluye el 100% de los espacios exteriores cubiertos.

Superficies según Decreto 218/2005	
Superficie Útil	71,98 m ²
Superficie Construida	104,60 m²



Edición 10

Agosto 2023

LAS IMÁGENES Y DATOS QUE SE PUBLICAN DE LA PROMOCIÓN CONSTITUYEN UNA SIMULACIÓN GRÁFICA DEL PROYECTO CONSTRUCTIVO QUE SE ENCUENTRA EN FASE DE PROYECTO BÁSICO

Promueve: ARQURA HOMES, Fondo de Activos Bancarios - N.I.F. V-88.359.286 - Domicilio Social: Calle Serrano Nº 88, Planta 4ª, 28006 Madrid - Inscrita en la C.N.M.V

Comercializa: AELCA Desarrollos Inmobiliarios, S.L. - N.I.F. B-86547627 - Domicilio Social: Calle Padilla Nº 30, 28006 Madrid - Inscrita en el Reg. Mercantil de Madrid, Tomo 30.289, folio 24, Sección 8, Hoja M-545161



BLOQUE 2

ALTARA
ALCAIDESA

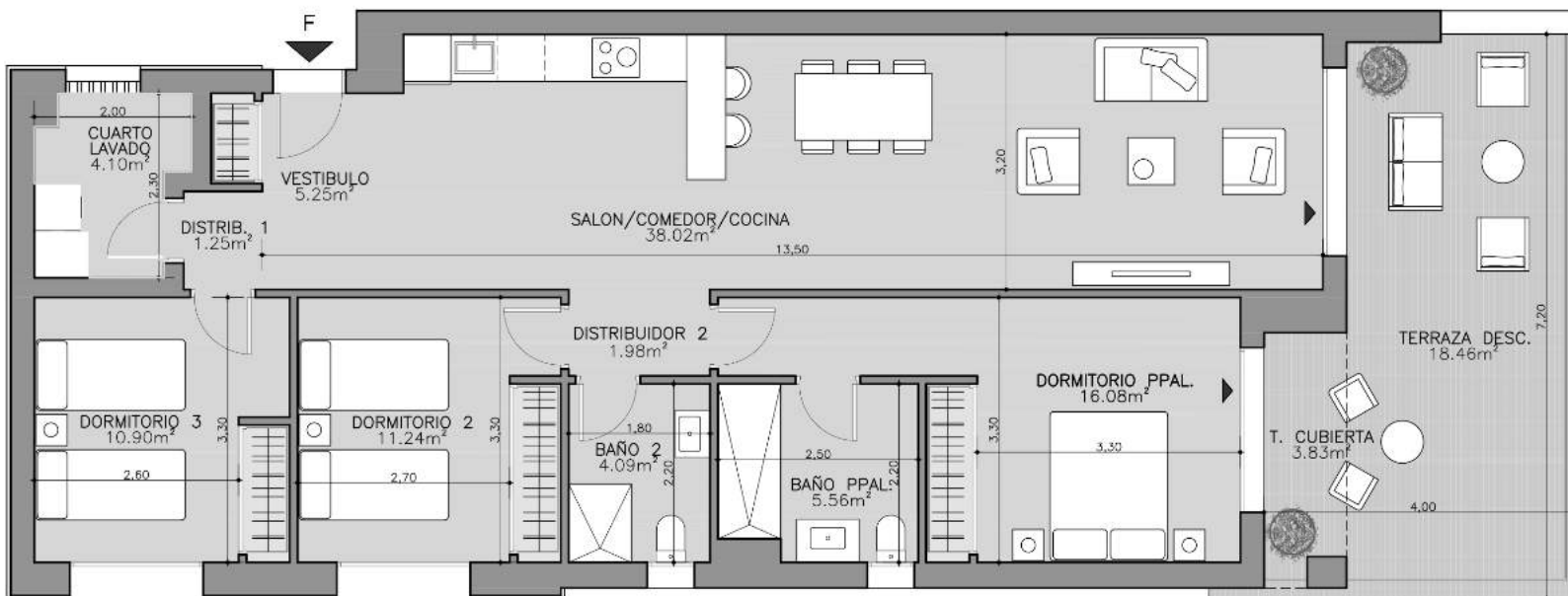
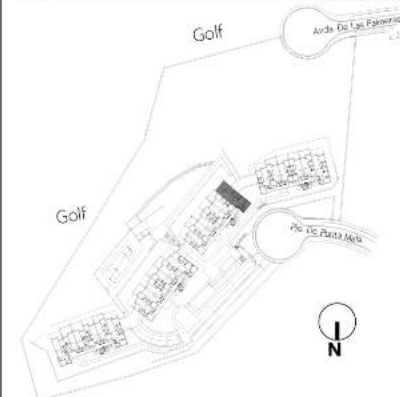
V3D.01U

BLOQUE 2
PLANTA PRIMERA - LETRA F

Superficie Útil Interior	98,47 m ²
Superficie Útil Exterior Cubierta	3,83 m ²
Superficie Útil Total	102,30 m ²
Superficie Útil Exterior Descubierta	18,46 m ²
Superficie Construida con Comunes	150,28 m ²

La Superficie construida incluye el 100% de los espacios exteriores cubiertos.

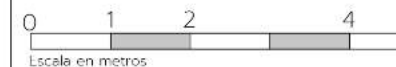
Superficies según Decreto 218/2005	
Superficie Útil	108,32 m ²
Superficie Construida	158,61 m ²



LAS IMÁGENES Y DATOS QUE SE PUBLICAN DE LA PROMOCIÓN CONSTITUYEN UNA SIMULACIÓN GRÁFICA DEL PROYECTO CONSTRUCTIVO QUE SE ENCUENTRA EN FASE DE PROYECTO BÁSICO

Promueve: ARQUA HOMES, Fondo de Activos Bancarios - N.I.F. V-88.359.286 - Domicilio Social: Calle Serrano Nº 88, Planta 4ª, 28006 Madrid - Inscrita en la C.N.M.V

Comercializa: AELCA Desarrollos Inmobiliarios, S.L. - N.I.F. B-86547627 - Domicilio Social: Calle Padilla Nº 30, 28006 Madrid - Inscrita en el Reg. Mercantil de Madrid, Tomo 30.289, folio 24, Sección 8, Hoja M-545161

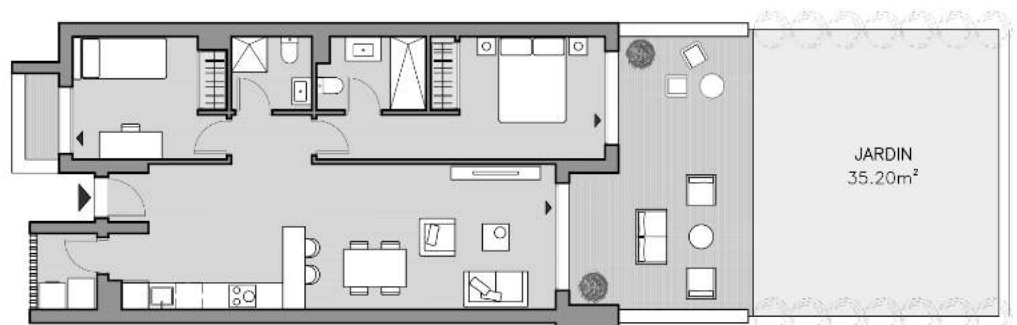
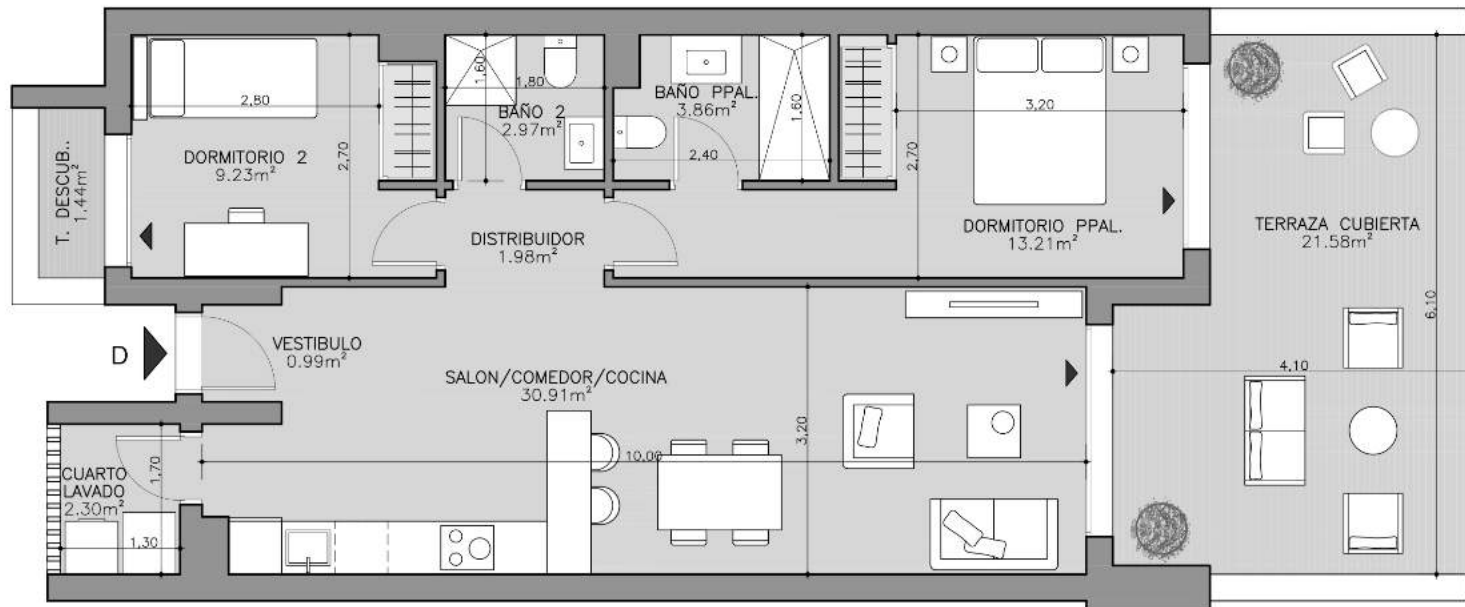


Edición 10

Agosto 2023



BLOQUE 3



Zona a ajardinar. Sin césped ni plantaciones.

ALTARA
ALCAIDESA

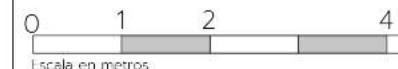
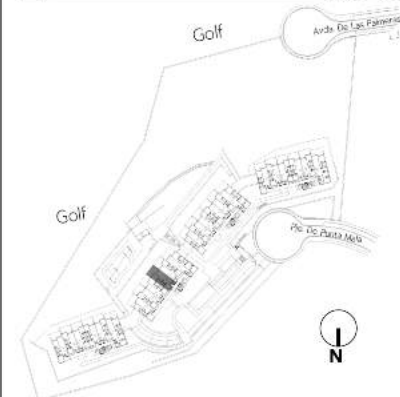
V2D.01U

BLOQUE 3
PLANTA BAJA - LETRA D

Superficie Útil Interior	65,44 m ²
Superficie Útil Exterior Cubierta	21,58 m ²
Superficie Útil Total	87,02 m ²
Superficie Útil Exterior Descubierta	36,64 m ²
Superficie Construida con Comunes	117,81 m ²

La Superficie construida incluye el 100% de los espacios exteriores cubiertos.

Superficies según Decreto 218/2005	
Superficie Útil	71,98 m ²
Superficie Construida	104,60 m ²



Edición 10

Agosto 2023

LAS IMÁGENES Y DATOS QUE SE PUBLICAN DE LA PROMOCIÓN CONSTITUYEN UNA SIMULACIÓN GRÁFICA DEL PROYECTO CONSTRUCTIVO QUE SE ENCUENTRA EN FASE DE PROYECTO BÁSICO

Promueve: ARQURA HOMES, Fondo de Activos Bancarios - N.I.F. V-88.359.286 - Domicilio Social: Calle Serrano Nº 88, Planta 4ª, 28006 Madrid - Inscrita en la C.N.M.V

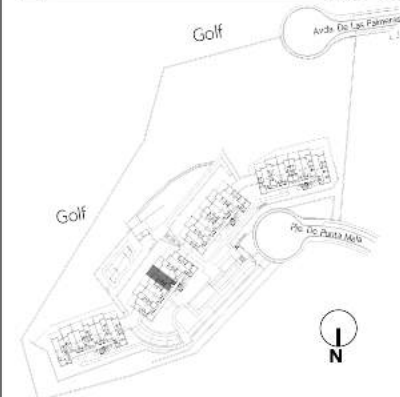
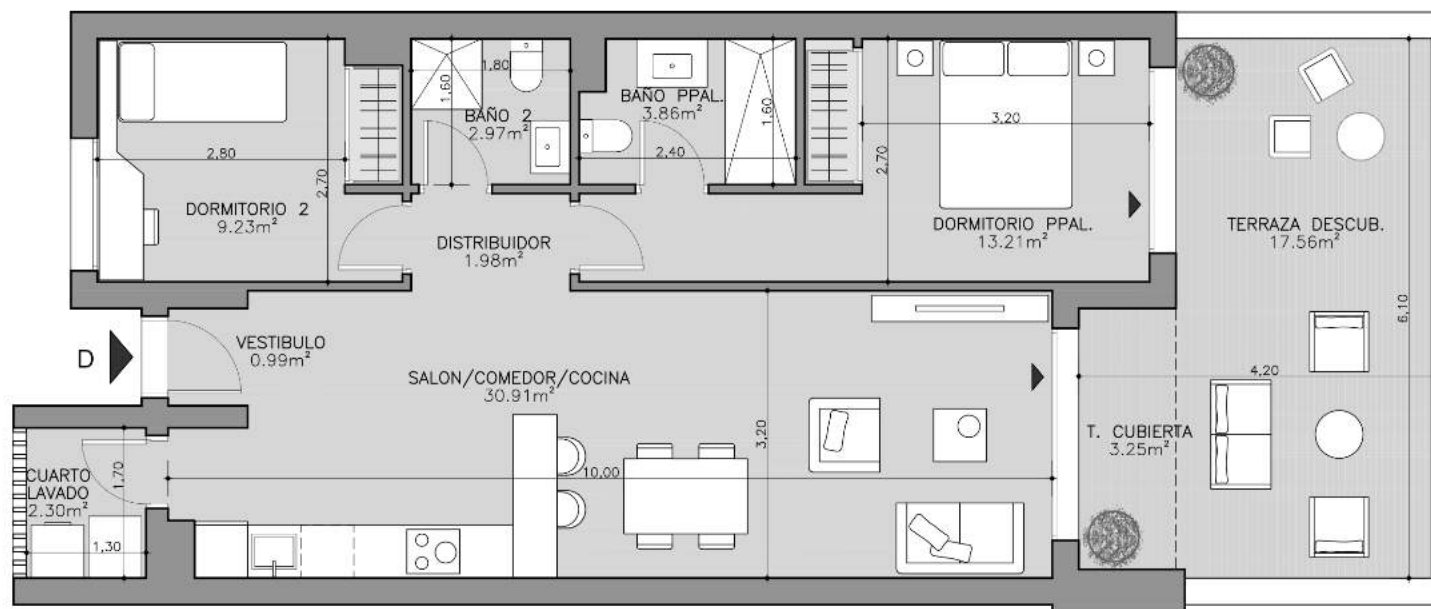
Comercializa: AELCA Desarrollos Inmobiliarios, S.L. - N.I.F. B-86547627 - Domicilio Social: Calle Padilla Nº 30, 28006 Madrid - Inscrita en el Reg. Mercantil de Madrid, Tomo 30.289, folio 24, Sección 8, Hoja M-545161

Superficie Útil Interior	65,44 m ²
Superficie Útil Exterior Cubierta	3,25 m ²
Superficie Útil Total	68,69 m ²
Superficie Útil Exterior Descubierta	17,56 m ²
Superficie Construida con Comunes	98,64 m²

La Superficie construida incluye el 100% de los espacios exteriores cubiertos

Superficies según Decreto 218/2005

Superficie Útil	71,98 m ²
Superficie Construida	104,60 m²





BLOQUE 3

ALTARA
ALCAIDESA

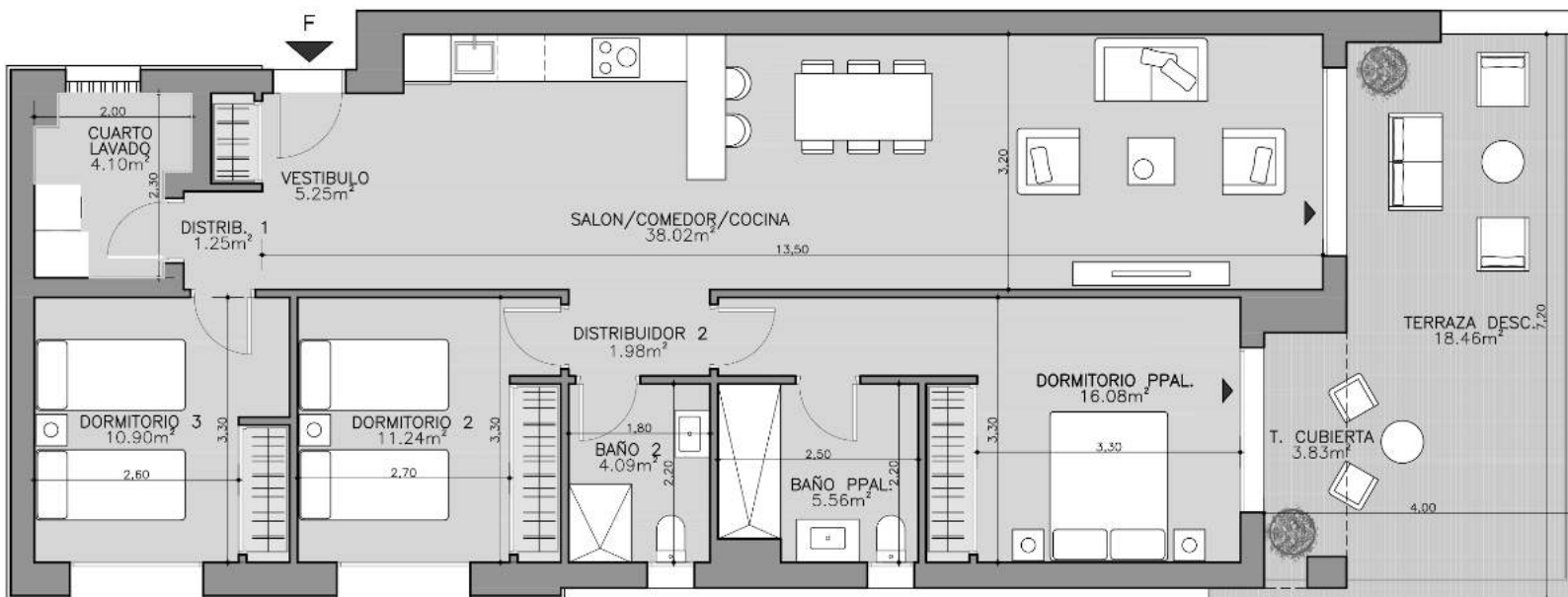
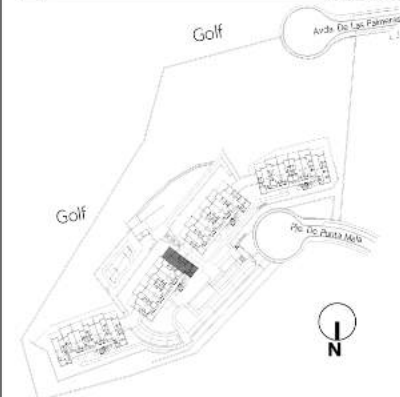
V3D.01U

BLOQUE 3
PLANTA PRIMERA - LETRA F

Superficie Útil Interior	98,47 m ²
Superficie Útil Exterior Cubierta	3,83 m ²
Superficie Útil Total	102,30 m ²
Superficie Útil Exterior Descubierta	18,46 m ²
Superficie Construida con Comunes	150,28 m ²

La Superficie construida incluye el 100% de los espacios exteriores cubiertos

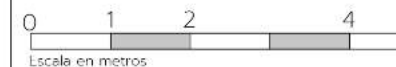
Superficies según Decreto 218/2005	
Superficie Útil	108,32 m ²
Superficie Construida	158,61 m ²



LAS IMÁGENES Y DATOS QUE SE PUBLICAN DE LA PROMOCIÓN CONSTITUYEN UNA SIMULACIÓN GRÁFICA DEL PROYECTO CONSTRUCTIVO QUE SE ENCUENTRA EN FASE DE PROYECTO BÁSICO

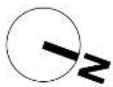
Promueve: ARQUA HOMES, Fondo de Activos Bancarios - N.I.F. V-88.359.286 - Domicilio Social: Calle Serrano Nº 88, Planta 4ª, 28006 Madrid - Inscrita en la C.N.M.V

Comercializa: AELCA Desarrollos Inmobiliarios, S.L. - N.I.F. B-86547627 - Domicilio Social: Calle Padilla Nº 30, 28006 Madrid - Inscrita en el Reg. Mercantil de Madrid, Tomo 30.289, folio 24, Sección 8, Hoja M-545161



Edición 10

Agosto 2023



BLOQUE 4

ALTARA
ALCAIDESA

V3D.01U

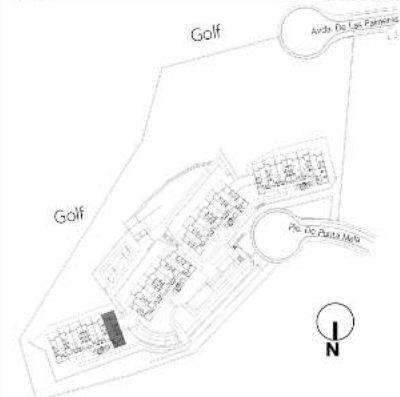
BLOQUE 4
PLANTA BAJA - LETRA F

Superficie Útil Interior	98,47 m ²
Superficie Útil Exterior Cubierta	24,70 m ²
Superficie Útil Total	123,17 m ²
Superficie Útil Exterior Descubierta	113,86 m ²
Superficie Construida con Comunes	171,34 m ²

La Superficie construida incluye el 100% de los espacios exteriores cubiertos

Superficies según Decreto 218/2005

Superficie Útil	108,32 m ²
Superficie Construida	160,48 m ²



Zona a ajardinar. Sin césped ni plantaciones.

LAS IMÁGENES Y DATOS QUE SE PUBLICAN DE LA PROMOCIÓN CONSTITUYEN UNA SIMULACIÓN GRÁFICA DEL PROYECTO CONSTRUCTIVO QUE SE ENCUENTRA EN FASE DE PROYECTO BÁSICO

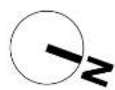
Promueve: ARQURA HOMES, Fondo de Activos Bancarios - N.I.F. V-88.359.286 - Domicilio Social: Calle Serrano Nº 88, Planta 4ª, 28006 Madrid - Inscrita en la C.N.M.V

Comercializa: AELCA Desarrollos Inmobiliarios, S.L. - N.I.F. B-86547627 - Domicilio Social: Calle Padilla Nº 30, 28006 Madrid - Inscrita en el Reg. Mercantil de Madrid, Tomo 30.289, folio 24, Sección 8, Hoja M-545161

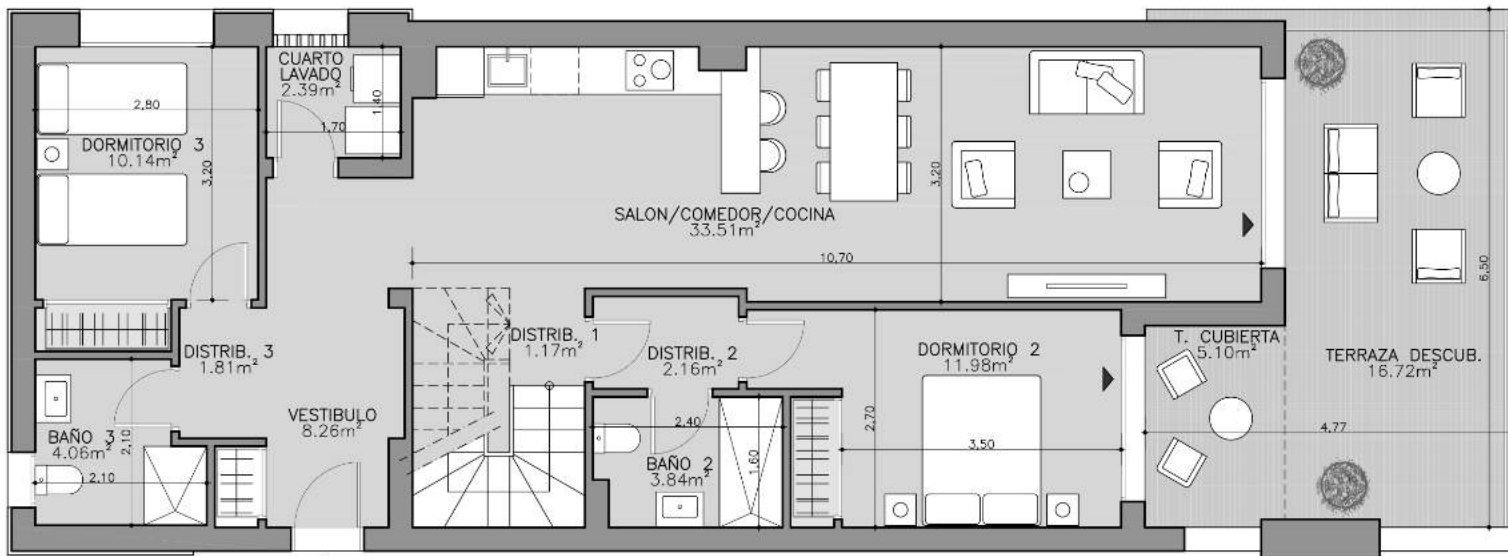


Edición 10

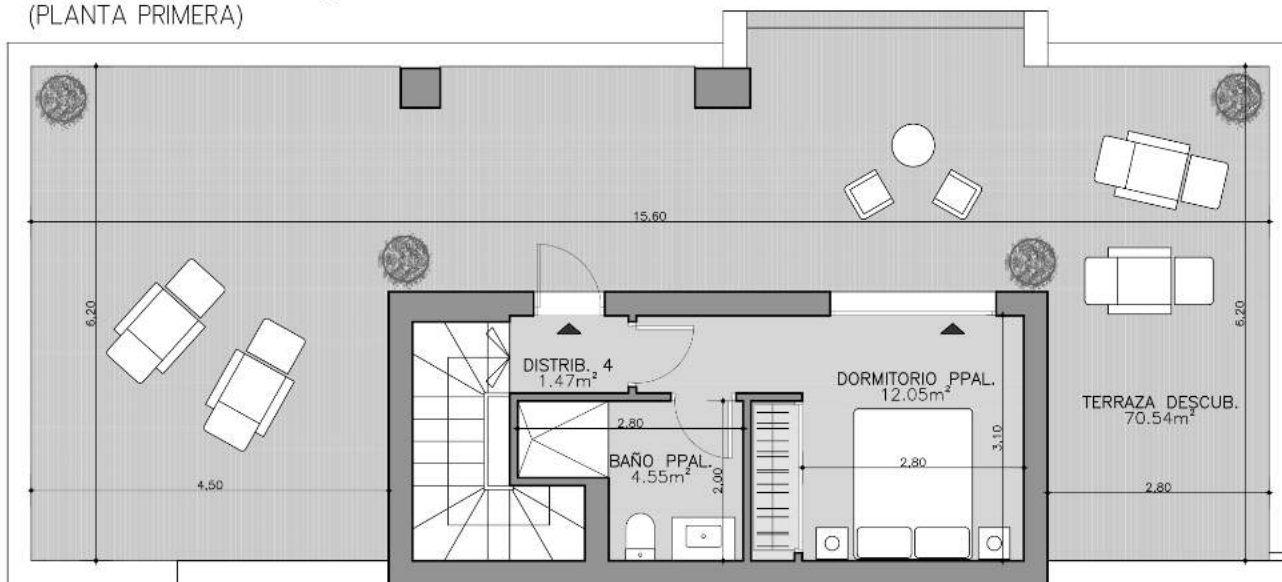
Agosto 2023



BLOQUE 1



NIVEL INFERIOR ACCESO A
(PLANTA PRIMERA)



NIVEL SUPERIOR
(PLANTA ATICO)

LAS IMÁGENES Y DATOS QUE SE PUBLICAN DE LA PROMOCIÓN CONSTITUYEN UNA SIMULACIÓN GRÁFICA DEL PROYECTO CONSTRUCTIVO QUE SE ENCUENTRA EN FASE DE PROYECTO BÁSICO

Promueve: ARQURA HOMES, Fondo de Activos Bancarios - N.I.F. V-88.359.286 - Domicilio Social: Calle Serrano Nº 88, Planta 4ª, 28006 Madrid - Inscrita en la C.N.M.V

Comercializa: AELCA Desarrollos Inmobiliarios, S.L. - N.I.F. B-86547627 - Domicilio Social: Calle Padilla Nº 30, 28006 Madrid - Inscrita en el Reg. Mercantil de Madrid, Tomo 30.289, folio 24, Sección 8, Hoja M-545161

ALTARA
ALCAIDESA

V3D.02U

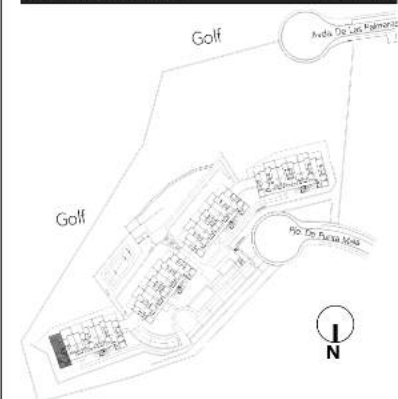
BLOQUE 4
PLANTA PRIMERA - LETRA A

Superficie Útil Interior	104,00 m ²
Superficie Útil Exterior Cubierta	5,10 m ²
Superficie Útil Total	109,10 m ²
Superficie Útil Exterior Descubierta	87,26 m ²
Superficie Construida con Comunes	167,89 m ²

La superficie construida incluye el 100% de los espacios exteriores cubiertos

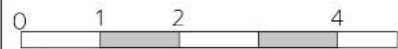
Superficies según Decreto 218/2005

Superficie Útil	114,40 m ²
Superficie Construida	178,48 m ²



Pro

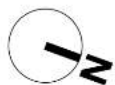
Co



Escala en metros

Edición 10

Agosto 2023

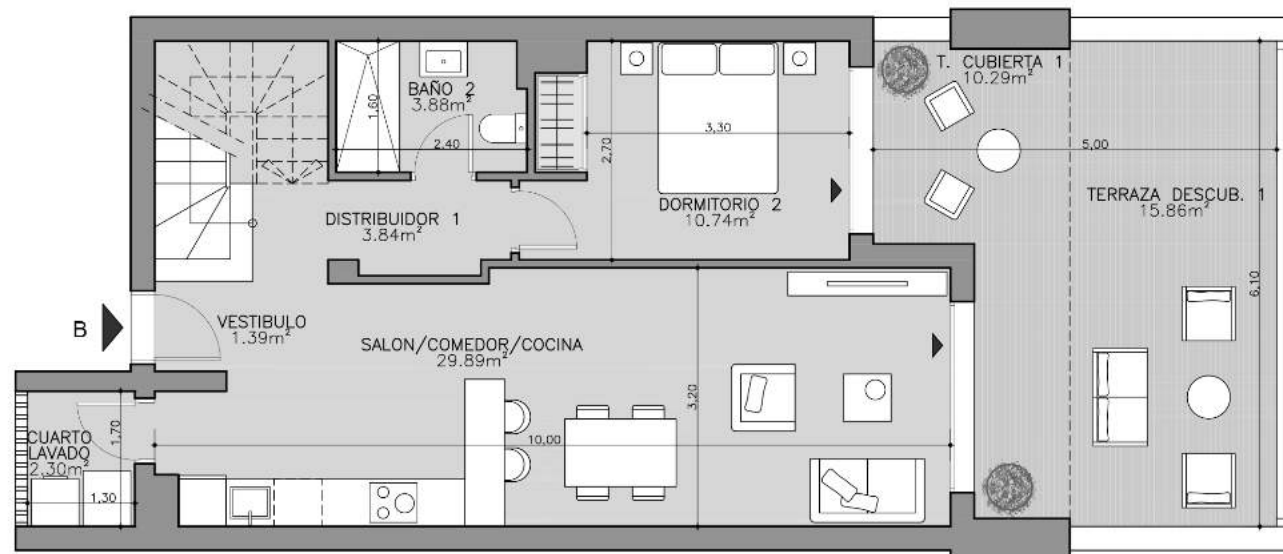


BLOQUE 4

ALTARA
ALCAIDESA

V2D.02U

BLOQUE 4
PLANTA PRIMERA - LETRA B

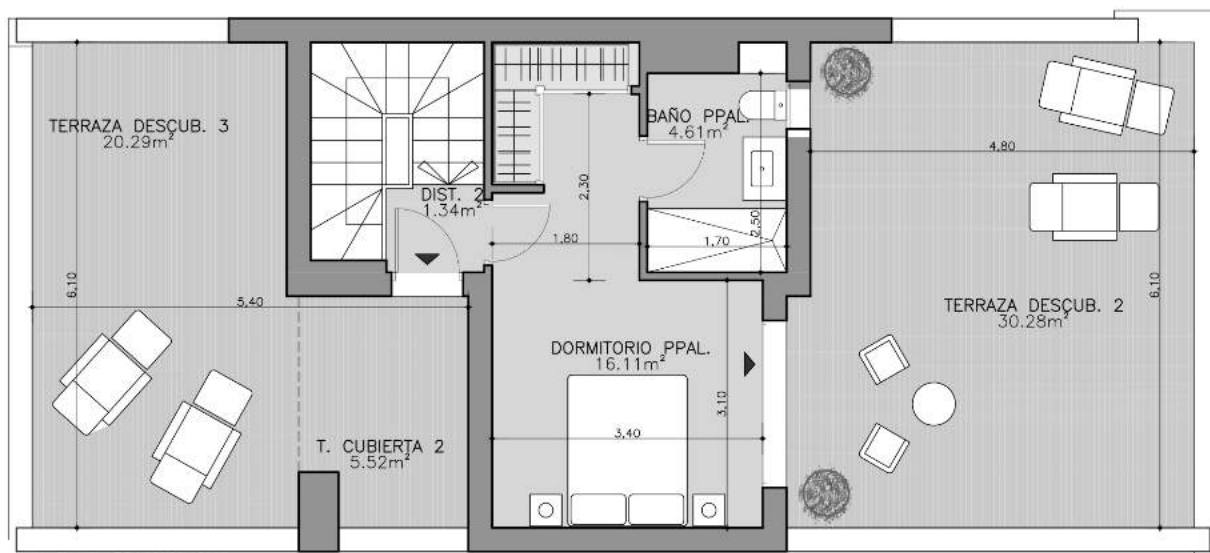


Superficie Útil Interior	74,10 m ²
Superficie Útil Exterior Cubierta	15,81 m ²
Superficie Útil Total	89,91 m ²
Superficie Útil Exterior Descubierta	66,43 m ²
Superficie Construida con Comunes	141,81 m²

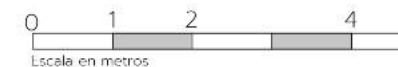
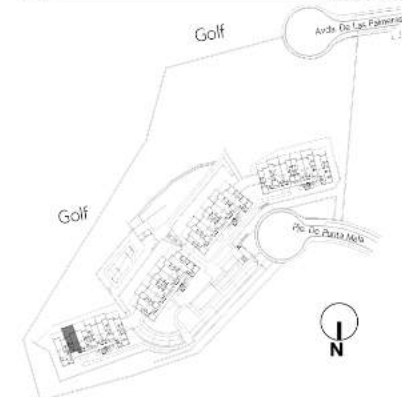
La Superficie construida incluye el 100% de los espacios exteriores cubiertos

Superficies según Decreto 218/2005	
Superficie Útil	81,51 m ²
Superficie Construida	136,96 m²

NIVEL INFERIOR ACCESO
(PLANTA PRIMERA)



NIVEL SUPERIOR
(PLANTA ATICO)



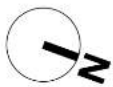
LAS IMÁGENES Y DATOS QUE SE PUBLICAN DE LA PROMOCIÓN CONSTITUYEN UNA SIMULACIÓN GRÁFICA DEL PROYECTO CONSTRUCTIVO QUE SE ENCUENTRA EN FASE DE PROYECTO BÁSICO

Promueve: ARQURA HOMES, Fondo de Activos Bancarios - N.I.F. V-88.359.286 - Domicilio Social: Calle Serrano Nº 88, Planta 4ª, 28006 Madrid - Inscrita en la C.N.M.V

Comercializa: AELCA Desarrollos Inmobiliarios, S.L. - N.I.F. B-86547627 - Domicilio Social: Calle Padilla Nº 30, 28006 Madrid - Inscrita en el Reg. Mercantil de Madrid, Tomo 30.289, folio 24, Sección 8, Hoja M-545161

Edición 10

Agosto 2023

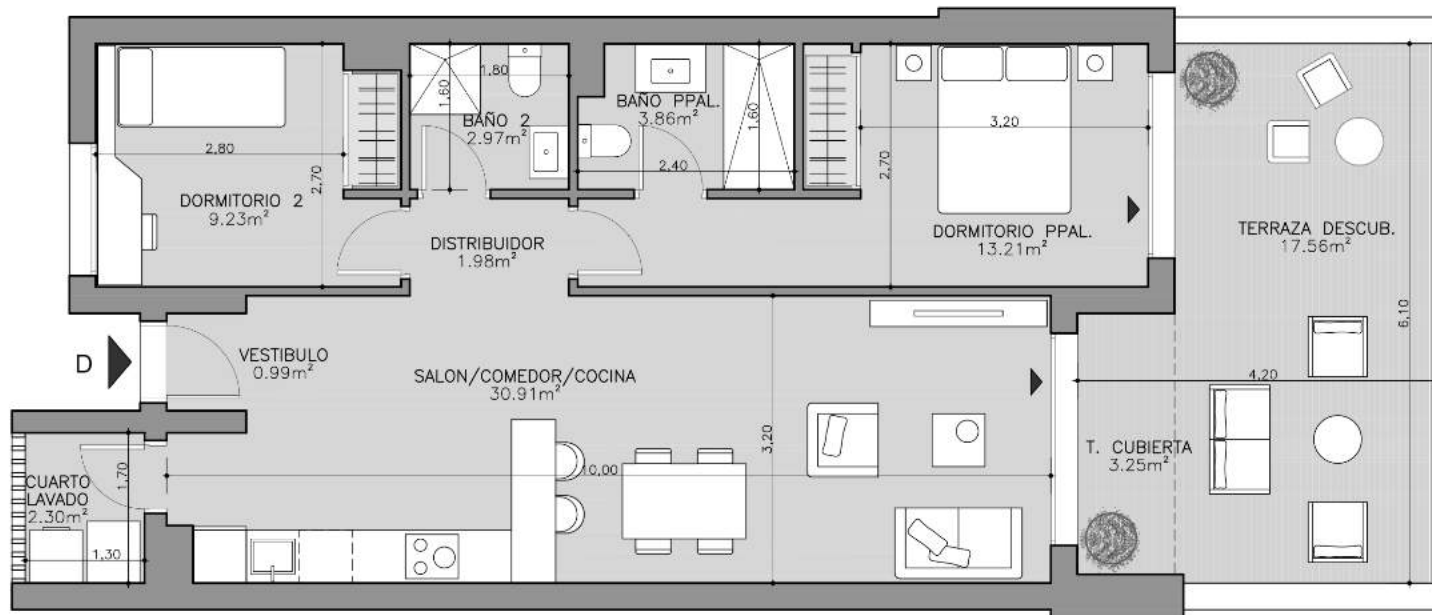


BLOQUE 4

ALTARA
ALCAIDESA

V2D.01U

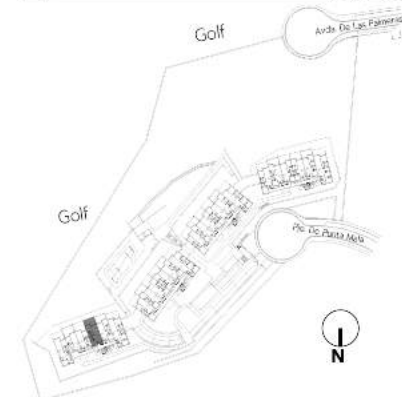
BLOQUE 4
PLANTA PRIMERA - LETRA D



Superficie Útil Interior	65,45 m ²
Superficie Útil Exterior Cubierta	3,25 m ²
Superficie Útil Total	68,70 m ²
Superficie Útil Exterior Descubierta	17,56 m ²
Superficie Construida con Comunes	99,52 m ²

La Superficie construida incluye el 100% de los espacios exteriores cubiertos

Superficies según Decreto 218/2005	
Superficie Útil	72,00 m ²
Superficie Construida	105,57 m ²



Edición 10

Agosto 2023

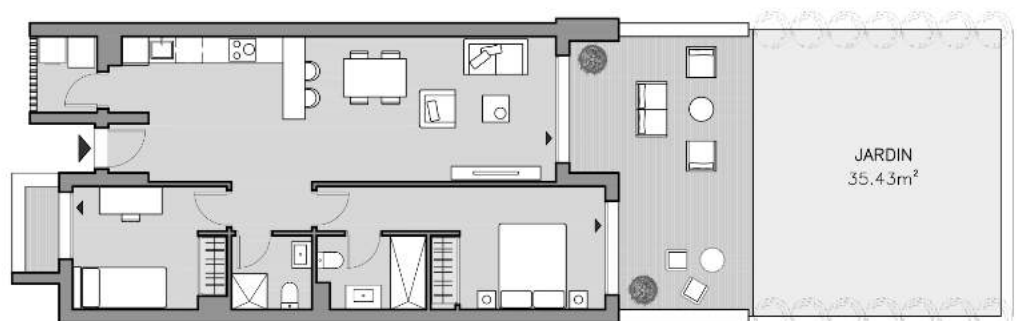
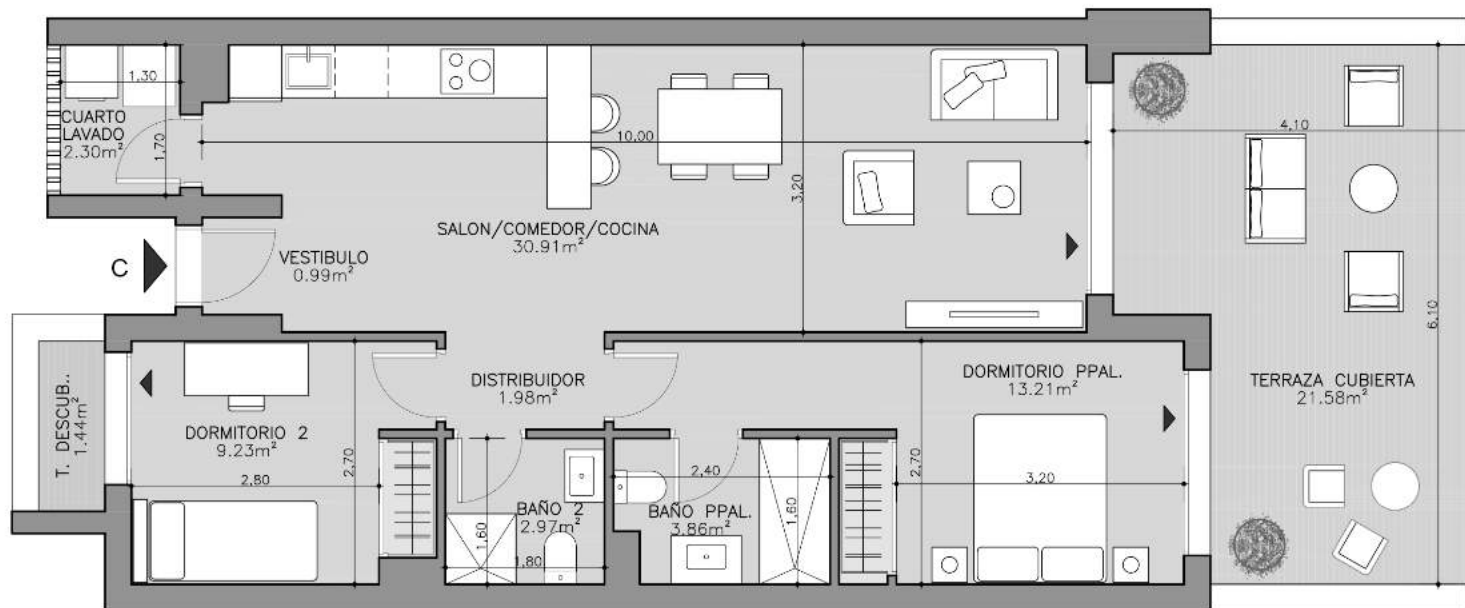
LAS IMÁGENES Y DATOS QUE SE PUBLICAN DE LA PROMOCIÓN CONSTITUYEN UNA SIMULACIÓN GRÁFICA DEL PROYECTO CONSTRUCTIVO QUE SE ENCUENTRA EN FASE DE PROYECTO BÁSICO

Promueve: ARQURA HOMES, Fondo de Activos Bancarios - N.I.F. V-88.359.286 - Domicilio Social: Calle Serrano Nº 88, Planta 4ª, 28006 Madrid - Inscrita en la C.N.M.V.

Comercializa: AELCA Desarrollos Inmobiliarios, S.L. - N.I.F. B-86547627 - Domicilio Social: Calle Padilla Nº 30, 28006 Madrid - Inscrita en el Reg. Mercantil de Madrid, Tomo 30.289, folio 24, Sección 8, Hoja M-545161



BLOQUE 2



Zona a ajardinar. Sin césped ni plantaciones.

ALTARA
ALCAIDESA

V2D.01U

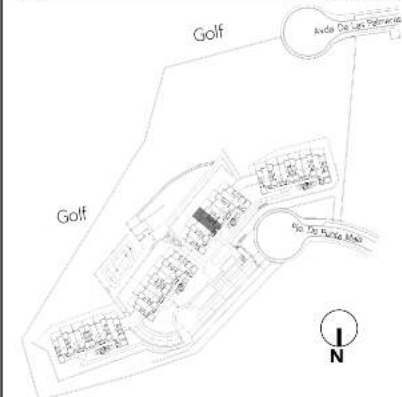
BLOQUE 2
PLANTA BAJA - LETRA C

Superficie Útil Interior	65,44 m ²
Superficie Útil Exterior Cubierta	21,58 m ²
Superficie Útil Total	87,02 m ²
Superficie Útil Exterior Descubierta	36,87 m ²
Superficie Construida con Comunes	117,81 m ²

La Superficie construida incluye el 100% de los espacios exteriores cubiertos.

Superficies según Decreto 218/2005

Superficie Útil	71,98 m ²
Superficie Construida	104,60 m ²



Edición 10

Agosto 2023

LAS IMÁGENES Y DATOS QUE SE PUBLICAN DE LA PROMOCIÓN CONSTITUYEN UNA SIMULACIÓN GRÁFICA DEL PROYECTO CONSTRUCTIVO QUE SE ENCUENTRA EN FASE DE PROYECTO BÁSICO

Promueve: ARQURA HOMES, Fondo de Activos Bancarios - N.I.F. V-88.359.286 - Domicilio Social: Calle Serrano Nº 88, Planta 4ª, 28006 Madrid - Inscrita en la C.N.M.V

Comercializa: AELCA Desarrollos Inmobiliarios, S.L. - N.I.F. B-86547627 - Domicilio Social: Calle Padilla Nº 30, 28006 Madrid - Inscrita en el Reg. Mercantil de Madrid, Tomo 30.289, folio 24, Sección 8, Hoja M-545161