

2 DORMITORIOS

Portal 3 Segundo A

SUPERFICIES VIVIENDA

Vestíbulo	4.76 m ²
Dormitorio Ppal	15.55 m ²
Dormitorio 2	11.94 m ²
Baño 2	4.00 m ²
Baño Ppal	5.01 m ²
Lavadero	2.96 m ²
Salón-Cocina	27.38 m ²
Distribuidor	2.34 m ²

TOTAL ÚTIL Interior 73.94 m²

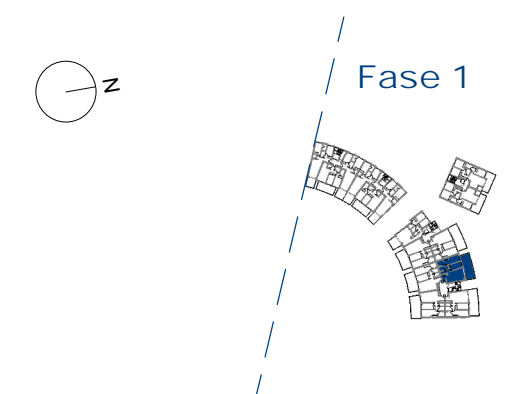
SUP. ÚTIL BOJA 81.33 m²

SUP. CONSTRUIDA Terraza 34.72 m²

SUP. CONSTRUIDA BOJA 106.97 m²

NOTA: La superficie útil según Decreto 218/2005 se define como la superficie del suelo interior de la vivienda y el 50% de espacios exteriores privados, limitándose al 10% de la útil interior.

SITUACIÓN DE LA VIVIENDA



*NOTA: Este documento (tanto, su parte gráfica como los datos referidos a superficies) tienen carácter meramente orientativo, sin perjuicio de la información más exacta contenida en la documentación técnica de la promoción. Todo el mobiliario que se muestra en este plano se ha incluido a efectos meramente orientativos y decorativos. Los datos referidos a superficies, distribución y linderos son aproximados y pueden sufrir variaciones como consecuencia de exigencias comerciales, jurídicas, técnicas o de ejecución de proyecto.

2 DORMITORIOS

Portal 3 Segundo D

SUPERFICIES VIVIENDA

Vestíbulo	4.76 m ²
Dormitorio Ppal	15.55 m ²
Dormitorio 2	11.94 m ²
Baño 2	4.00 m ²
Baño Ppal	5.01 m ²
Lavadero	2.96 m ²
Salón-Cocina	27.38 m ²
Distribuidor	2.34 m ²

TOTAL ÚTIL Interior 73.94 m²

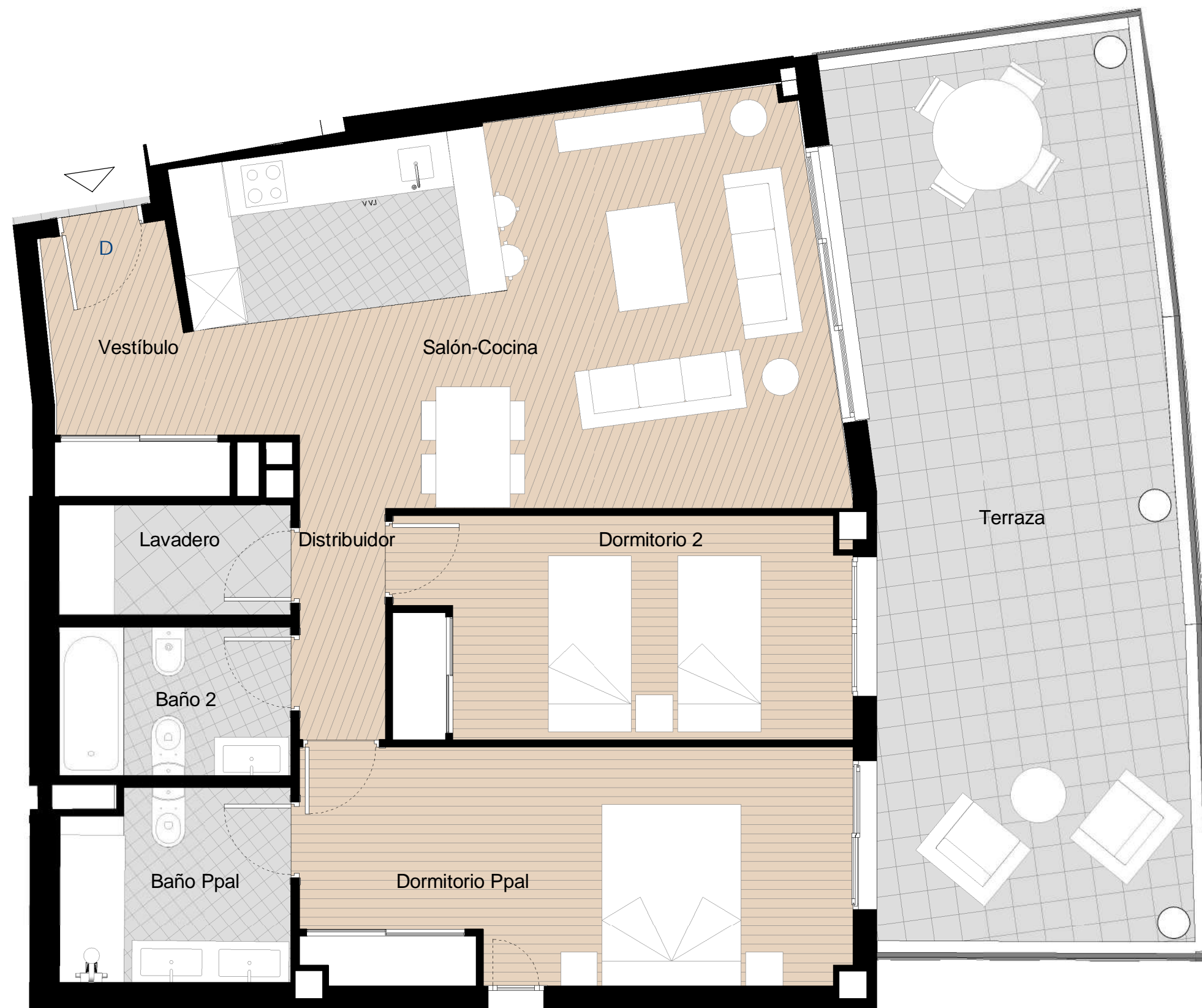
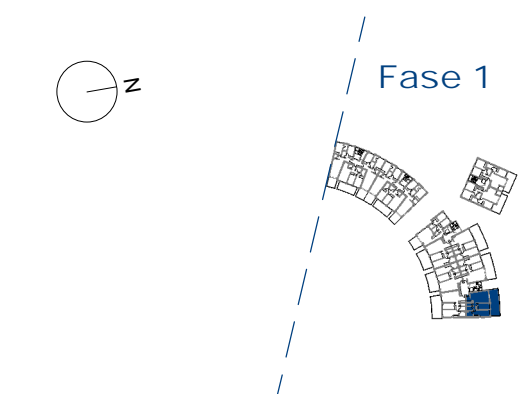
SUP. ÚTIL BOJA 81.33 m²

SUP. CONSTRUIDA Terraza 35.59 m²

SUP. CONSTRUIDA BOJA 106.97 m²

NOTA: La superficie útil según Decreto 218/2005 se define como la superficie del suelo interior de la vivienda y el 50% de espacios exteriores privados, limitándose al 10% de la útil interior.

SITUACIÓN DE LA VIVIENDA



*NOTA: Este documento (tanto, su parte gráfica como los datos referidos a superficies) tienen carácter meramente orientativo, sin perjuicio de la información más exacta contenida en la documentación técnica de la promoción. Todo el mobiliario que se muestra en este plano se ha incluido a efectos meramente orientativos y decorativos. Los datos referidos a superficies, distribución y linderos son aproximados y pueden sufrir variaciones como consecuencia de exigencias comerciales, jurídicas, técnicas o de ejecución de proyecto.

2 DORMITORIOS

Portal 3 Tercero A

SUPERFICIES VIVIENDA

Vestíbulo	4.76 m ²
Dormitorio Ppal	15.55 m ²
Dormitorio 2	11.94 m ²
Baño 2	4.00 m ²
Baño Ppal	5.01 m ²
Lavadero	2.96 m ²
Salón-Cocina	27.38 m ²
Distribuidor	2.34 m ²

TOTAL ÚTIL Interior 73.94 m²

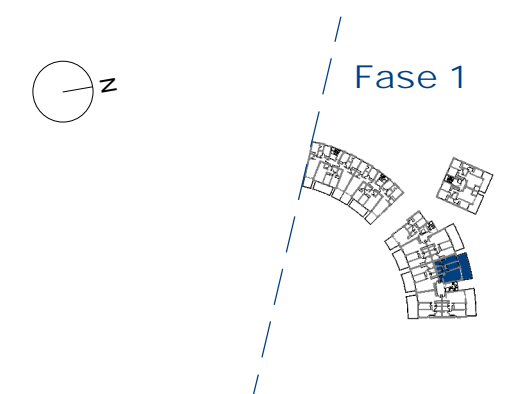
SUP. ÚTIL BOJA 81.33 m²

SUP. CONSTRUIDA Terraza 34.72 m²

SUP. CONSTRUIDA BOJA 106.97 m²

NOTA: La superficie útil según Decreto 218/2005 se define como la superficie del suelo interior de la vivienda y el 50% de espacios exteriores privados, limitándose al 10% de la útil interior.

SITUACIÓN DE LA VIVIENDA



*NOTA: Este documento (tanto, su parte gráfica como los datos referidos a superficies) tienen carácter meramente orientativo, sin perjuicio de la información más exacta contenida en la documentación técnica de la promoción. Todo el mobiliario que se muestra en este plano se ha incluido a efectos meramente orientativos y decorativos. Los datos referidos a superficies, distribución y linderos son aproximados y pueden sufrir variaciones como consecuencia de exigencias comerciales, jurídicas, técnicas o de ejecución de proyecto.

2 DORMITORIOS

Portal 3 Tercero D

SUPERFICIES VIVIENDA

Vestíbulo	4.76 m ²
Dormitorio Ppal	15.55 m ²
Dormitorio 2	11.94 m ²
Baño 2	4.00 m ²
Baño Ppal	5.01 m ²
Lavadero	2.96 m ²
Salón-Cocina	27.38 m ²
Distribuidor	2.34 m ²

TOTAL ÚTIL Interior 73.94 m²

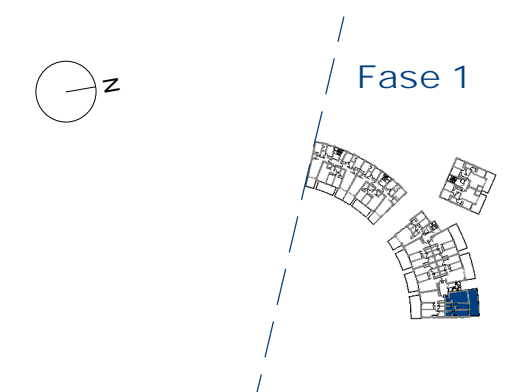
SUP. ÚTIL BOJA 81.33 m²

SUP. CONSTRUIDA Terraza 35.59 m²

SUP. CONSTRUIDA BOJA 106.97 m²

NOTA: La superficie útil según Decreto 218/2005 se define como la superficie del suelo interior de la vivienda y el 50% de espacios exteriores privados, limitándose al 10% de la útil interior.

SITUACIÓN DE LA VIVIENDA



*NOTA: Este documento (tanto, su parte gráfica como los datos referidos a superficies) tienen carácter meramente orientativo, sin perjuicio de la información más exacta contenida en la documentación técnica de la promoción. Todo el mobiliario que se muestra en este plano se ha incluido a efectos meramente orientativos y decorativos. Los datos referidos a superficies, distribución y linderos son aproximados y pueden sufrir variaciones como consecuencia de exigencias comerciales, jurídicas, técnicas o de ejecución de proyecto.

2 DORMITORIOS

Portal 4 Tercero C

SUPERFICIES VIVIENDA

Vestíbulo	4.80 m ²
Dormitorio Ppal	15.70 m ²
Dormitorio 2	11.98 m ²
Baño 2	4.01 m ²
Baño Ppal	5.10 m ²
Lavadero	2.97 m ²
Distribuidor	2.34 m ²
Salón-Cocina	27.11 m ²

TOTAL ÚTIL Interior 74.01 m²

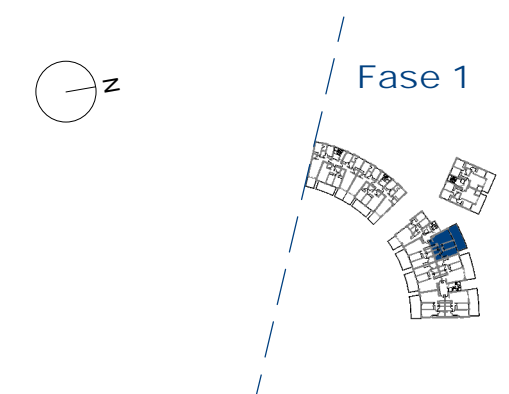
SUP. ÚTIL BOJA 81.41 m²

SUP. CONSTRUIDA Terraza 34.73 m²

SUP. CONSTRUIDA BOJA 107.07 m²

NOTA: La superficie útil según Decreto 218/2005 se define como la superficie del suelo interior de la vivienda y el 50% de espacios exteriores privados, limitándose al 10% de la útil interior.

SITUACIÓN DE LA VIVIENDA



*NOTA: Este documento (tanto, su parte gráfica como los datos referidos a superficies) tienen carácter meramente orientativo, sin perjuicio de la información más exacta contenida en la documentación técnica de la promoción. Todo el mobiliario que se muestra en este plano se ha incluido a efectos meramente orientativos y decorativos. Los datos referidos a superficies, distribución y linderos son aproximados y pueden sufrir variaciones como consecuencia de exigencias comerciales, jurídicas, técnicas o de ejecución de proyecto.

2 DORMITORIOS
Portal 4 **Bajo C**
SUPERFICIES VIVIENDA

Vestíbulo	4.80 m ²
Dormitorio Ppal	15.70 m ²
Dormitorio 2	11.98 m ²
Baño 2	4.01 m ²
Baño Ppal	5.10 m ²
Lavadero	2.97 m ²
Distribuidor	2.34 m ²
Salón-Cocina	27.11 m ²

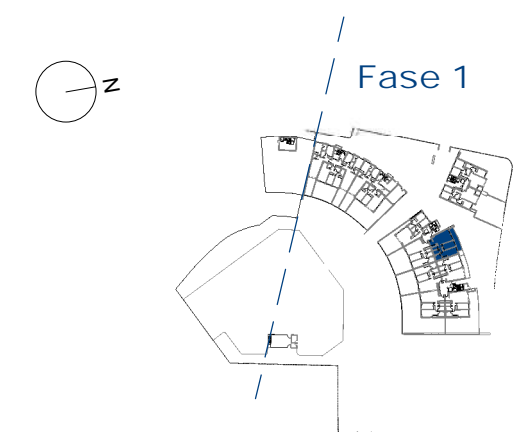
TOTAL ÚTIL Interior	74.01 m ²
---------------------	----------------------

SUP. ÚTIL BOJA	81.09 m ²
----------------	----------------------

SUP. CONSTRUIDA Terraza	16.77 m ²
-------------------------	----------------------

SUP. CONSTRUIDA BOJA	105.73 m ²
----------------------	-----------------------

NOTA: La superficie útil según Decreto 218/2005 se define como la superficie del suelo interior de la vivienda y el 50% de espacios exteriores privados, limitándose al 10% de la útil interior.

SITUACIÓN DE LA VIVIENDA


*NOTA: Este documento (tanto, su parte gráfica como los datos referidos a superficies) tienen carácter meramente orientativo, sin perjuicio de la información más exacta contenida en la documentación técnica de la promoción. Todo el mobiliario que se muestra en este plano se ha incluido a efectos meramente orientativos y decorativos. Los datos referidos a superficies, distribución y linderos son aproximados y pueden sufrir variaciones como consecuencia de exigencias comerciales, jurídicas, técnicas o de ejecución de proyecto.

3 DORMITORIOS

Portal 5 Segundo A

SUPERFICIES VIVIENDA

Vestíbulo	2.26 m ²
Baño 2	3.77 m ²
Baño Ppal	4.28 m ²
Distribuidor	4.26 m ²
Dormitorio 2	12.96 m ²
Dormitorio 3	11.53 m ²
Dormitorio Ppal	13.46 m ²
Salón-Cocina	22.96 m ²

TOTAL ÚTIL Interior 75.48 m²

SUP. ÚTIL BOJA 83.03 m²

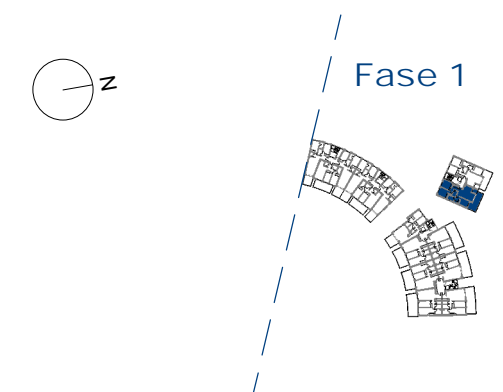
SUP. CONSTRUIDA Tendedero 3.54m²

SUP. CONSTRUIDA Terraza 21.33 m²

SUP. CONSTRUIDA BOJA 109.26 m²

NOTA: La superficie útil según Decreto 218/2005 se define como la superficie del suelo interior de la vivienda y el 50% de espacios exteriores privados, limitándose al 10% de la útil interior.

SITUACIÓN DE LA VIVIENDA



*NOTA: Este documento (tanto, su parte gráfica como los datos referidos a superficies) tienen carácter meramente orientativo, sin perjuicio de la información más exacta contenida en la documentación técnica de la promoción. Todo el mobiliario que se muestra en este plano se ha incluido a efectos meramente orientativos y decorativos. Los datos referidos a superficies, distribución y linderos son aproximados y pueden sufrir variaciones como consecuencia de exigencias comerciales, jurídicas, técnicas o de ejecución de proyecto.

2 DORMITORIOS

Portal 6 Primero A

SUPERFICIES VIVIENDA

Vestíbulo	4.87 m ²
Dormitorio 2	10.45 m ²
Dormitorio Ppal	12.05 m ²
Baño 2	3.83 m ²
Baño Ppal	3.78 m ²
Distribuidor	2.83 m ²
Salón-Cocina	24.64 m ²
Lavadero	2.43 m ²

TOTAL ÚTIL Interior 64.88 m²

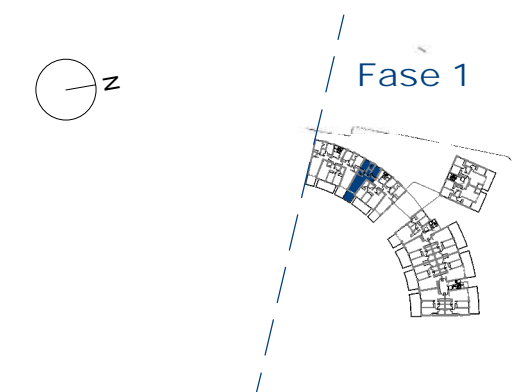
SUP. ÚTIL BOJA 70.45 m²

SUP. CONSTRUIDA Terraza 12.37 m²

SUP. CONSTRUIDA BOJA 91.52 m²

NOTA: La superficie útil según Decreto 218/2005 se define como la superficie del suelo interior de la vivienda y el 50% de espacios exteriores privados, limitándose al 10% de la útil interior.

SITUACIÓN DE LA VIVIENDA



*NOTA: Este documento (tanto, su parte gráfica como los datos referidos a superficies) tienen carácter meramente orientativo, sin perjuicio de la información más exacta contenida en la documentación técnica de la promoción. Todo el mobiliario que se muestra en este plano se ha incluido a efectos meramente orientativos y decorativos. Los datos referidos a superficies, distribución y linderos son aproximados y pueden sufrir variaciones como consecuencia de exigencias comerciales, jurídicas, técnicas o de ejecución de proyecto.

2 DORMITORIOS

Portal 6 Primero C

SUPERFICIES VIVIENDA

Salón-Cocina	22.89 m ²
Vestíbulo	5.23 m ²
Dormitorio 2	10.21 m ²
Baño Ppal	3.61 m ²
Baño 2	3.84 m ²
Dormitorio Ppal	11.81 m ²
Distribuidor	2.88 m ²

TOTAL ÚTIL Interior 60.47 m²

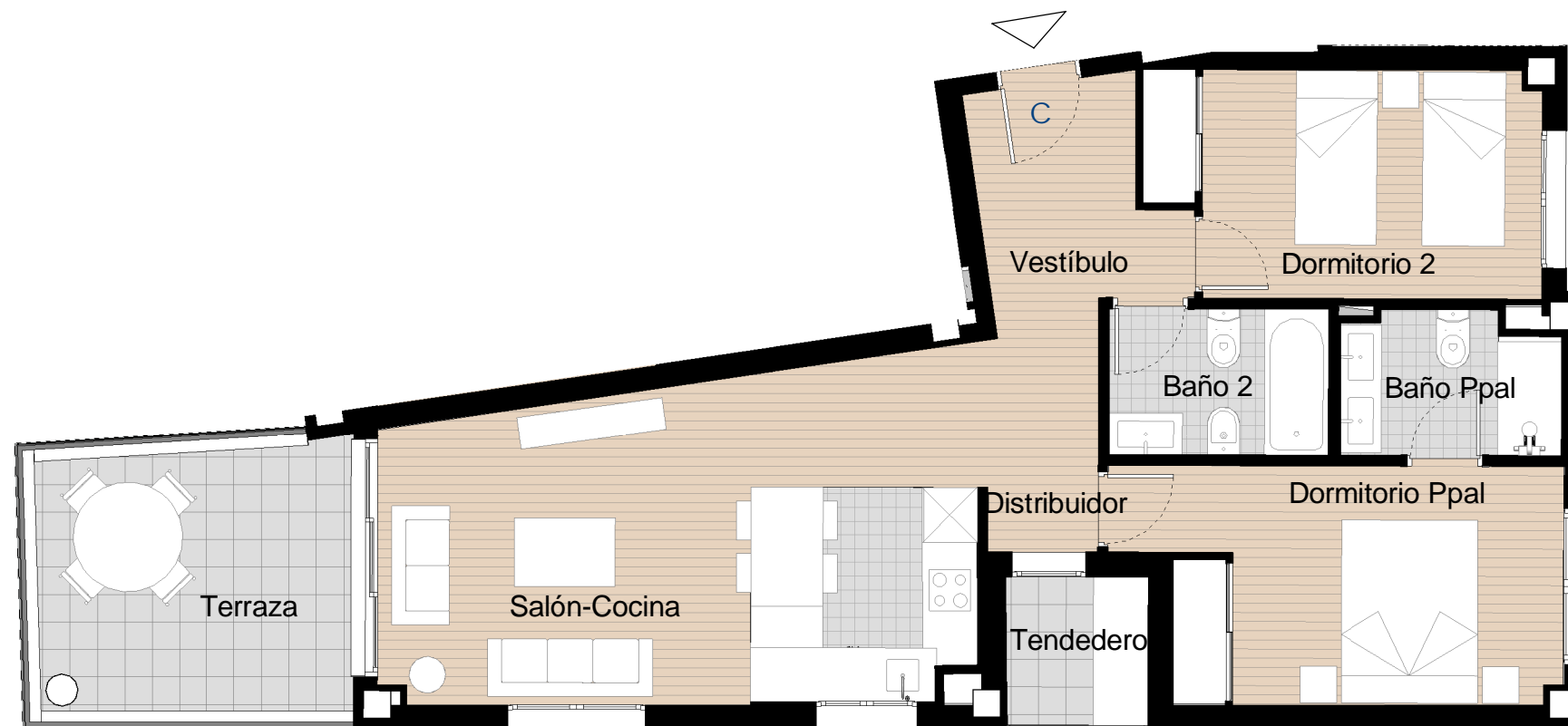
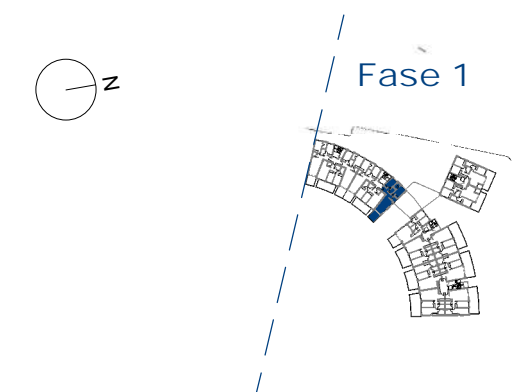
SUP. ÚTIL BOJA 66.52 m²

SUP. CONSTRUIDA Terraza 11.72 m²

SUP. CONSTRUIDA BOJA 87.08 m²

NOTA: La superficie útil según Decreto 218/2005 se define como la superficie del suelo interior de la vivienda y el 50% de espacios exteriores privados, limitándose al 10% de la útil interior.

SITUACIÓN DE LA VIVIENDA



*NOTA: Este documento (tanto, su parte gráfica como los datos referidos a superficies) tienen carácter meramente orientativo, sin perjuicio de la información más exacta contenida en la documentación técnica de la promoción. Todo el mobiliario que se muestra en este plano se ha incluido a efectos meramente orientativos y decorativos. Los datos referidos a superficies, distribución y linderos son aproximados y pueden sufrir variaciones como consecuencia de exigencias comerciales, jurídicas, técnicas o de ejecución de proyecto.

2 DORMITORIOS

Portal 6 Segundo C

SUPERFICIES VIVIENDA

Salón-Cocina	22.89 m ²
Vestíbulo	5.23 m ²
Dormitorio 2	10.21 m ²
Baño Ppal	3.61 m ²
Baño 2	3.84 m ²
Dormitorio Ppal	11.81 m ²
Distribuidor	2.88 m ²

TOTAL ÚTIL Interior 60.47 m²

SUP. ÚTIL BOJA 66.52 m²

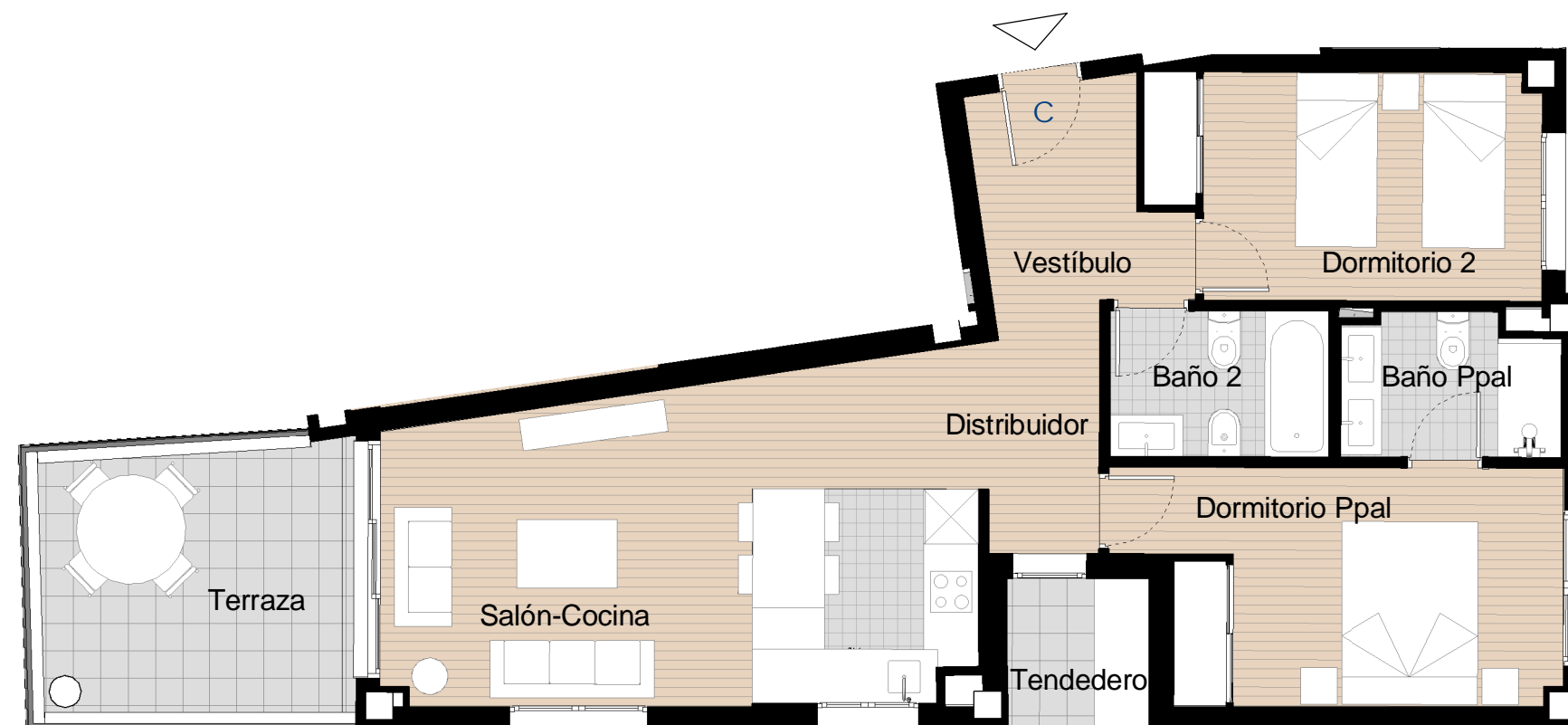
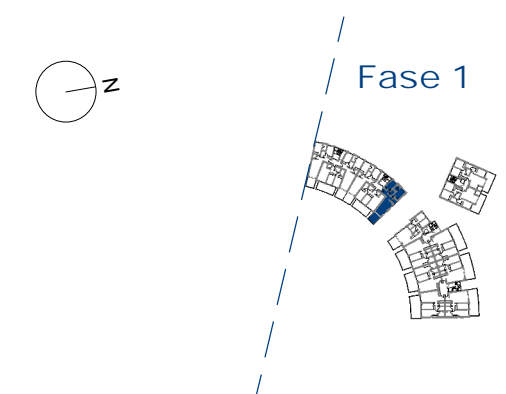
SUP. CONSTRUIDA Tendedero 3.30 m²

SUP. CONSTRUIDA Terraza 11.72 m²

SUP. CONSTRUIDA BOJA 87.08 m²

NOTA: La superficie útil según Decreto 218/2005 se define como la superficie del suelo interior de la vivienda y el 50% de espacios exteriores privados, limitándose al 10% de la útil interior.

SITUACIÓN DE LA VIVIENDA



escala gráfica e: 1/75
0m 1m 2m 3m 4m 5m

*NOTA: Este documento (tanto, su parte gráfica como los datos referidos a superficies) tienen carácter meramente orientativo, sin perjuicio de la información más exacta contenida en la documentación técnica de la promoción. Todo el mobiliario que se muestra en este plano se ha incluido a efectos meramente orientativos y decorativos. Los datos referidos a superficies, distribución y linderos son aproximados y pueden sufrir variaciones como consecuencia de exigencias comerciales, jurídicas, técnicas o de ejecución de proyecto.

2 DORMITORIOS

Portal 7 Primero A

SUPERFICIES VIVIENDA

Vestíbulo	4.97 m ²
Distribuidor	2.67 m ²
Dormitorio 2	10.50 m ²
Baño Ppal	3.77 m ²
Baño 2	3.83 m ²
Dormitorio Ppal	11.95 m ²
Lavadero	2.39 m ²
Salón-Cocina	24.47 m ²

TOTAL ÚTIL Interior 64.55 m²

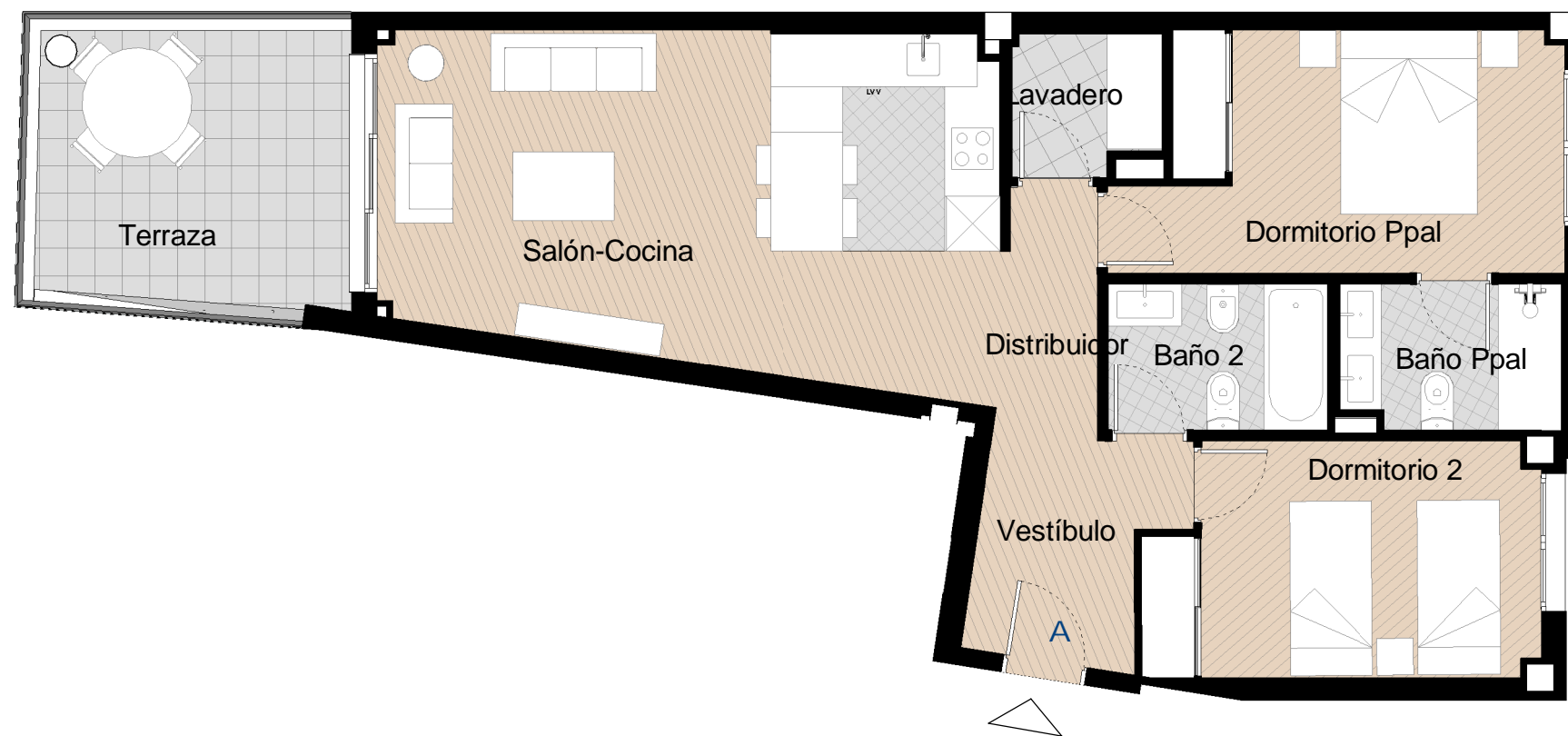
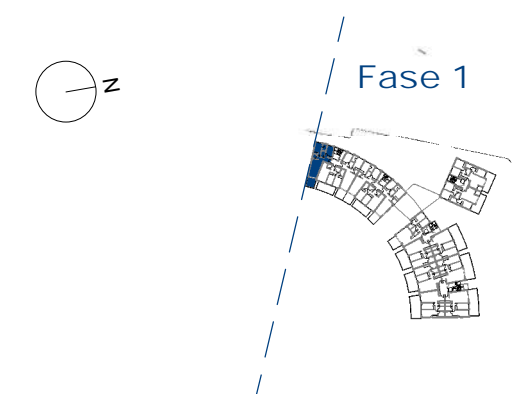
SUP. ÚTIL BOJA 69.62 m²

SUP. CONSTRUIDA Terraza 12.02 m²

SUP. CONSTRUIDA BOJA 90.91 m²

NOTA: La superficie útil según Decreto 218/2005 se define como la superficie del suelo interior de la vivienda y el 50% de espacios exteriores privados, limitándose al 10% de la útil interior.

SITUACIÓN DE LA VIVIENDA



*NOTA: Este documento (tanto, su parte gráfica como los datos referidos a superficies) tienen carácter meramente orientativo, sin perjuicio de la información más exacta contenida en la documentación técnica de la promoción. Todo el mobiliario que se muestra en este plano se ha incluido a efectos meramente orientativos y decorativos. Los datos referidos a superficies, distribución y linderos son aproximados y pueden sufrir variaciones como consecuencia de exigencias comerciales, jurídicas, técnicas o de ejecución de proyecto.

Enero 2022

2 DORMITORIOS

Portal 7 Cuarto A

SUPERFICIES VIVIENDA

Vestíbulo	4.97 m ²
Distribuidor	2.67 m ²
Dormitorio 2	10.50 m ²
Baño Ppal	3.77 m ²
Baño 2	3.83 m ²
Dormitorio Ppal	11.95 m ²
Lavadero	2.39 m ²
Salón-Cocina	24.47 m ²

TOTAL ÚTIL Interior 64.55 m²

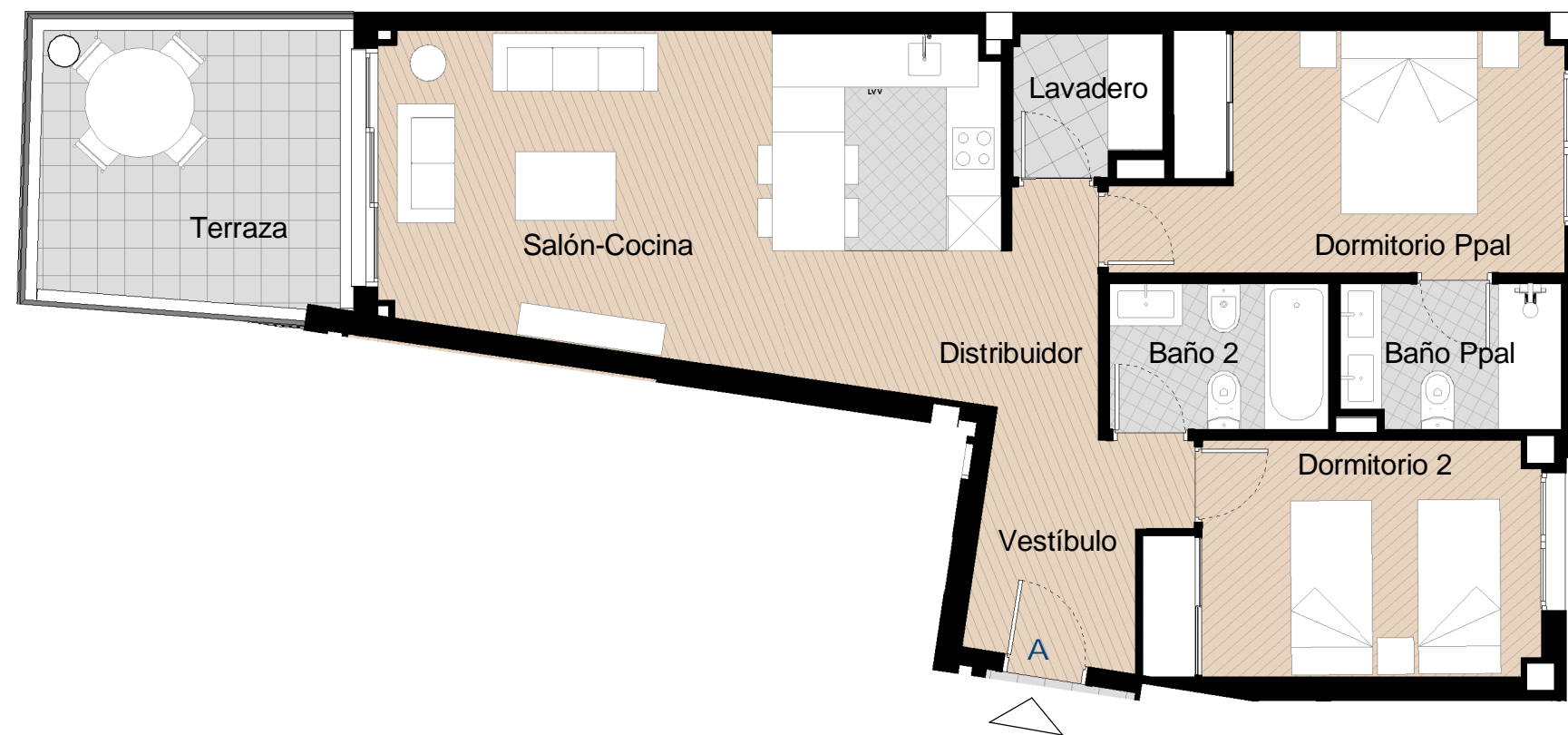
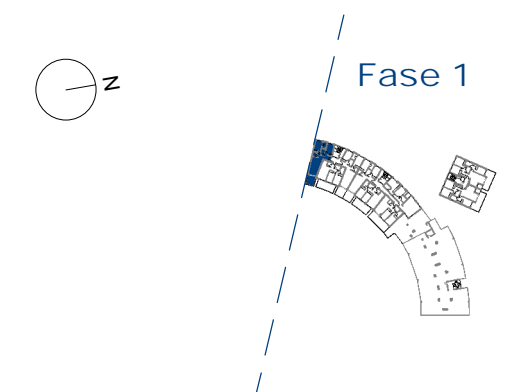
SUP. ÚTIL BOJA 69.62 m²

SUP. CONSTRUIDA Terraza 12.02 m²

SUP. CONSTRUIDA BOJA 90.91 m²

NOTA: La superficie útil según Decreto 218/2005 se define como la superficie del suelo interior de la vivienda y el 50% de espacios exteriores privados, limitándose al 10% de la útil interior.

SITUACIÓN DE LA VIVIENDA



*NOTA: Este documento (tanto, su parte gráfica como los datos referidos a superficies) tienen carácter meramente orientativo, sin perjuicio de la información más exacta contenida en la documentación técnica de la promoción. Todo el mobiliario que se muestra en este plano se ha incluido a efectos meramente orientativos y decorativos. Los datos referidos a superficies, distribución y linderos son aproximados y pueden sufrir variaciones como consecuencia de exigencias comerciales, jurídicas, técnicas o de ejecución de proyecto.

2 DORMITORIOS

Portal 7 Bajo A

SUPERFICIES VIVIENDA

Vestíbulo	4.97 m ²
Distribuidor	2.67 m ²
Dormitorio 2	10.50 m ²
Baño Ppal	3.77 m ²
Baño 2	3.83 m ²
Dormitorio Ppal	11.95 m ²
Lavadero	2.39 m ²
Salón-Cocina	24.47 m ²

TOTAL ÚTIL Interior 64.55 m²

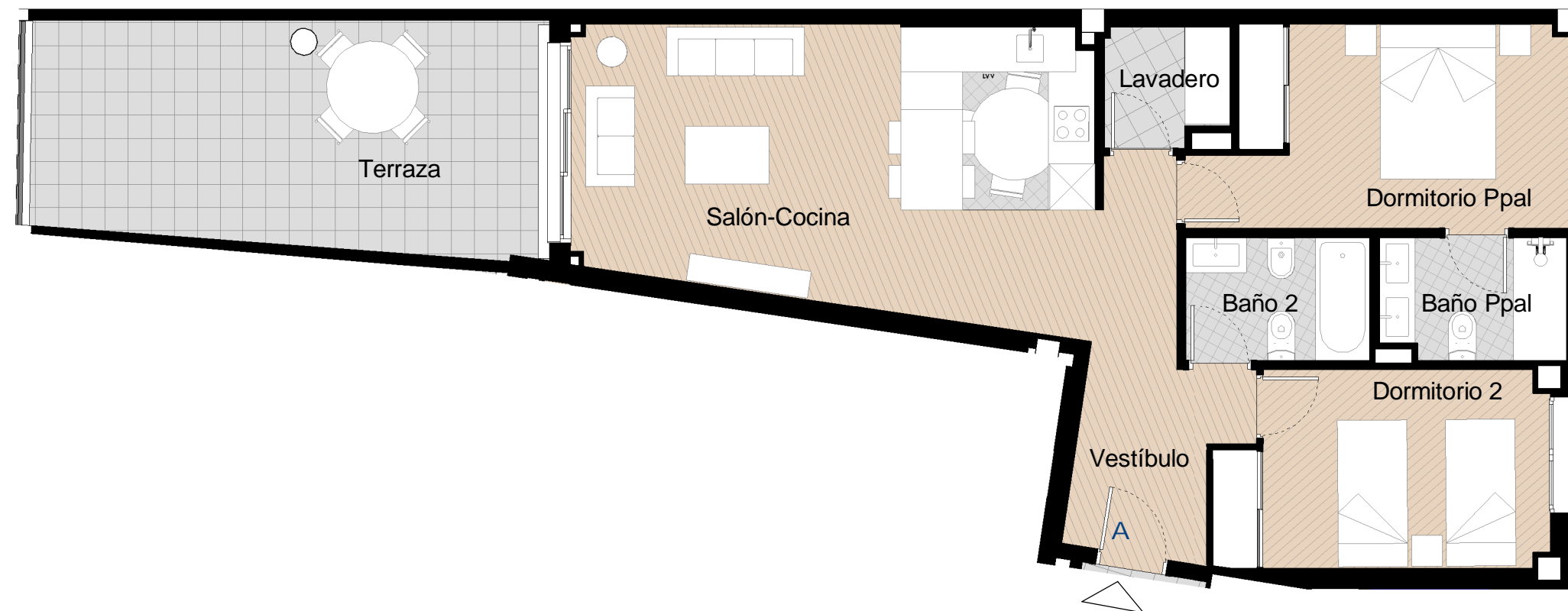
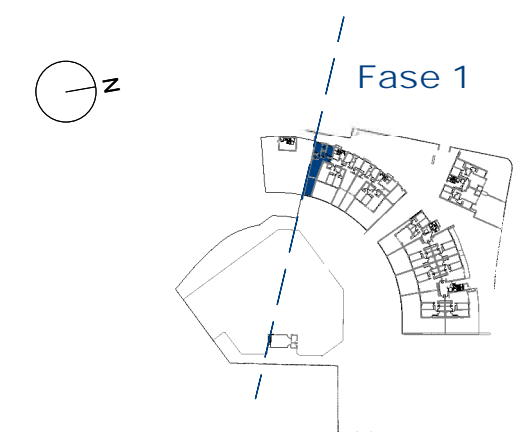
SUP. ÚTIL BOJA 71.01 m²

SUP. CONSTRUIDA Terraza 21.55 m²

SUP. CONSTRUIDA BOJA 93.39 m²

NOTA: La superficie útil según Decreto 218/2005 se define como la superficie del suelo interior de la vivienda y el 50% de espacios exteriores privados, limitándose al 10% de la útil interior.

SITUACIÓN DE LA VIVIENDA



*NOTA: Este documento (tanto, su parte gráfica como los datos referidos a superficies) tienen carácter meramente orientativo, sin perjuicio de la información más exacta contenida en la documentación técnica de la promoción. Todo el mobiliario que se muestra en este plano se ha incluido a efectos meramente orientativos y decorativos. Los datos referidos a superficies, distribución y linderos son aproximados y pueden sufrir variaciones como consecuencia de exigencias comerciales, jurídicas, técnicas o de ejecución de proyecto.