

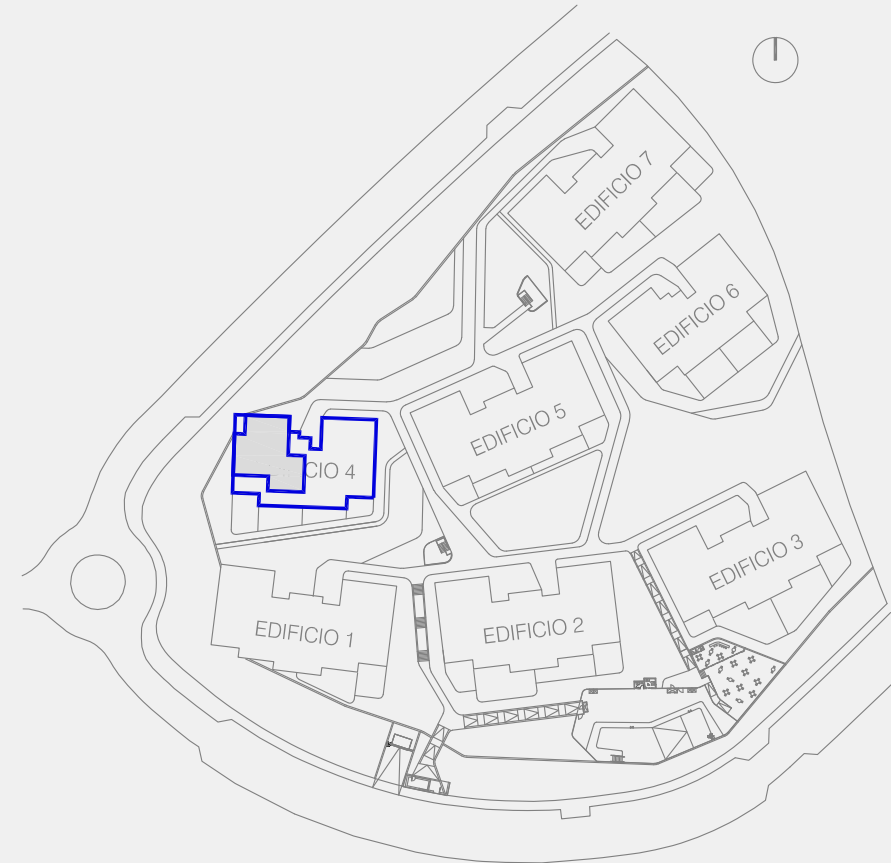
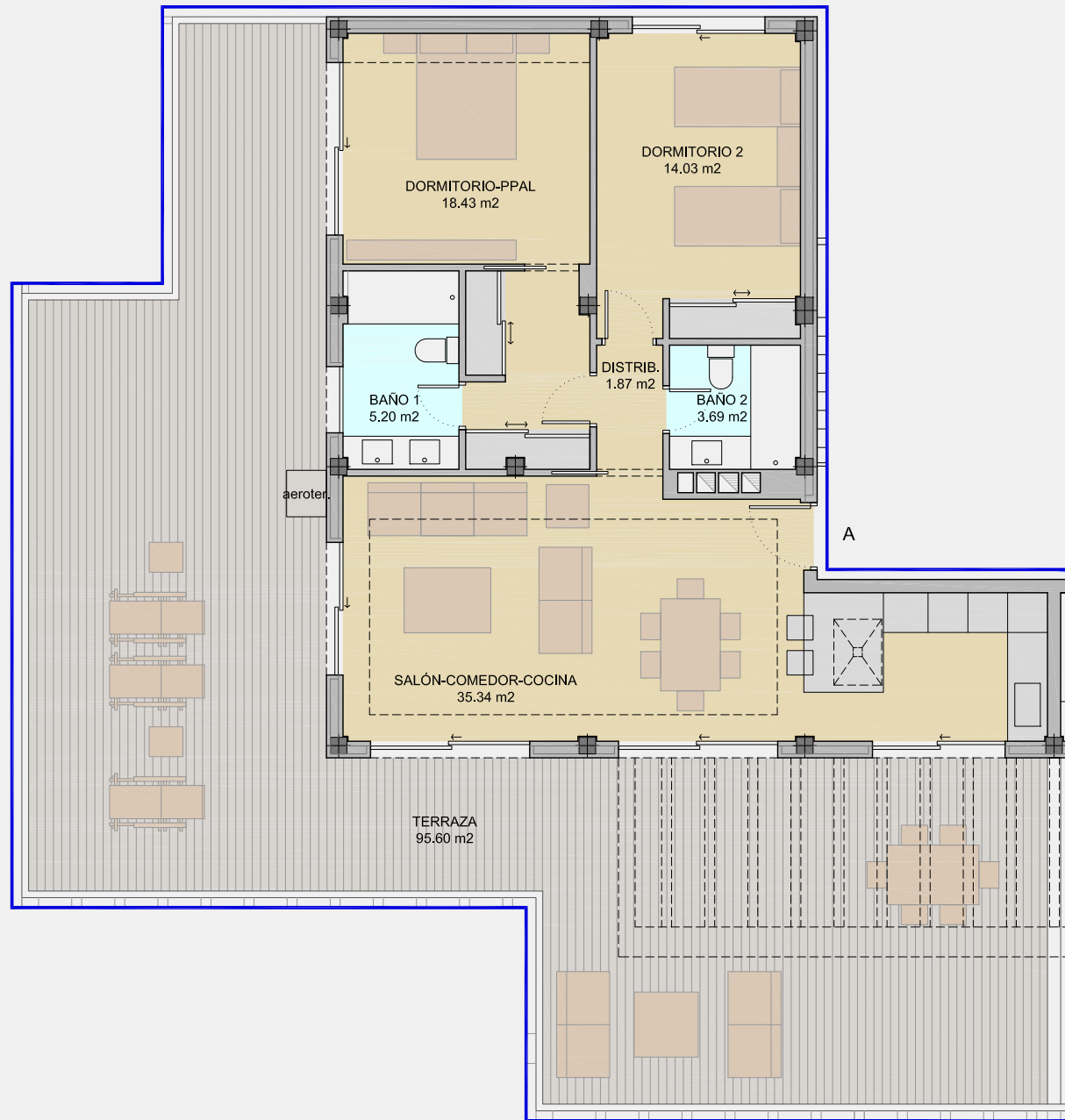


AZATA DELMARE

FLOOR PLAN

El presente plano constituye un estudio previo de anteproyecto. La propiedad y dirección técnica se reservan el derecho a modificaciones posteriores derivadas de las exigencias del proceso de diseño arquitectónico. La superficie útil de las estancias puede verse alterada por el dimensionado de pilares e instalaciones.

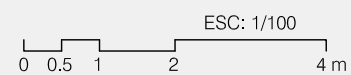
AZATA DELMARE



ESQUEMA ORDENACIÓN EDIFICIOS
e: S/E



EDIFICIO 4. PLANTA ÁTICO. VT3a



Este plano y todos los datos incluidos en este documento son meramente informativos, no vinculantes, ni contractuales, y podrán ser modificados sin previo aviso. La información requerida por el Real Decreto 515 de 21/04/1989, sobre la defensa de los consumidores en cuanto a la información a suministrar, se encuentra a su disposición en las oficinas de AZATA PATRIMONIO S.L., con domicilio en Marbella (Málaga), Centro Comercial Oasis Business Center, Ctra. de Cádiz, km. 183.

SUPERFICIE ÚTIL INTERIOR (m2)	
Salón-Comedor-Cocina	35,34 m2
Distribuidor	1,87 m2
Dormitorio-ppal	18,43 m2
Baño-ppal	5,20 m2
Dormitorio-2	14,03 m2
Baño-2	3,69 m2
TOTAL SUP. ÚTIL INTERIOR	78,56 m2

SUPERFICIE ÚTIL EXTERIOR (m2)	
Terraza-1	95,60 m2
TOTAL SUP. ÚTIL EXTERIOR	95,60 m2

SUPERFICIE CONSTRUIDA CERRADA (m2)	
VIVIENDA	91,42 m2
TOTAL SUP. CONST. CERRADA	91,42 m2

SUPERFICIE CONSTRUIDA ABIERTA (m2)	
TERRAZA	99,77 m2
TOTAL SUP. CONST. ABIERTA	99,77 m2

EDIFICIO 4 Planta Ático

A

DICIEMBRE 2021

74 VIVIENDAS, GARAJE-APARCAMIENTO, TRASTEROS, COWORKING Y PISCINA EN LA PARCELA UAD-3 DEL PLAN PARCIAL DEL SECTOR UR-6 Y 8 "CAMARATE"

CASARES, MÁLAGA.

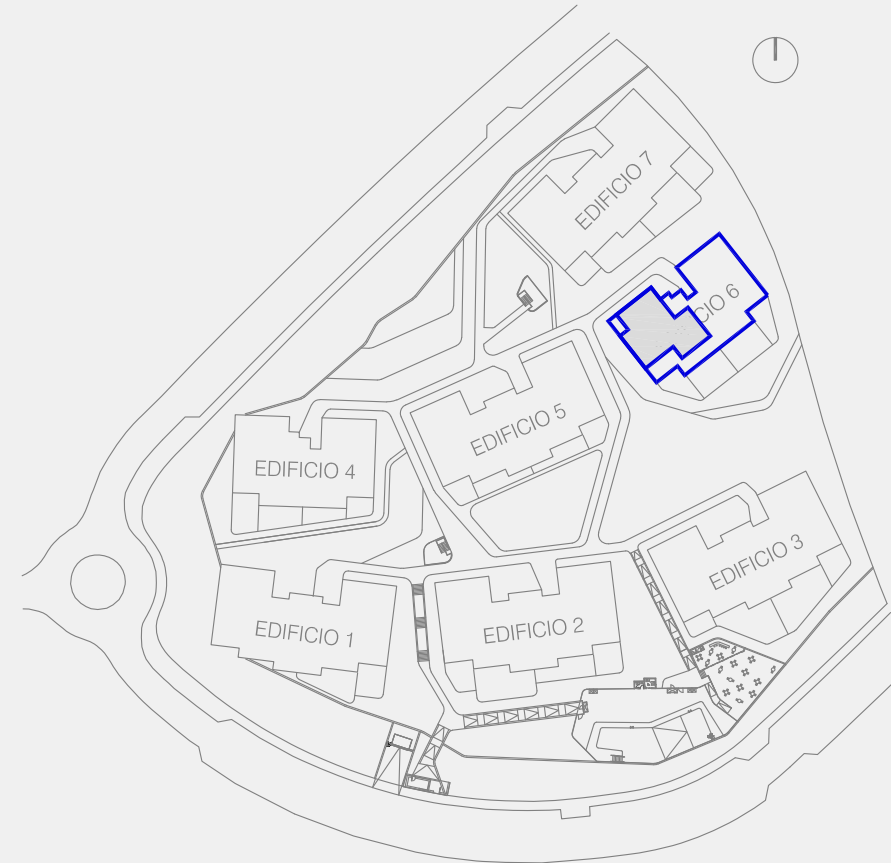
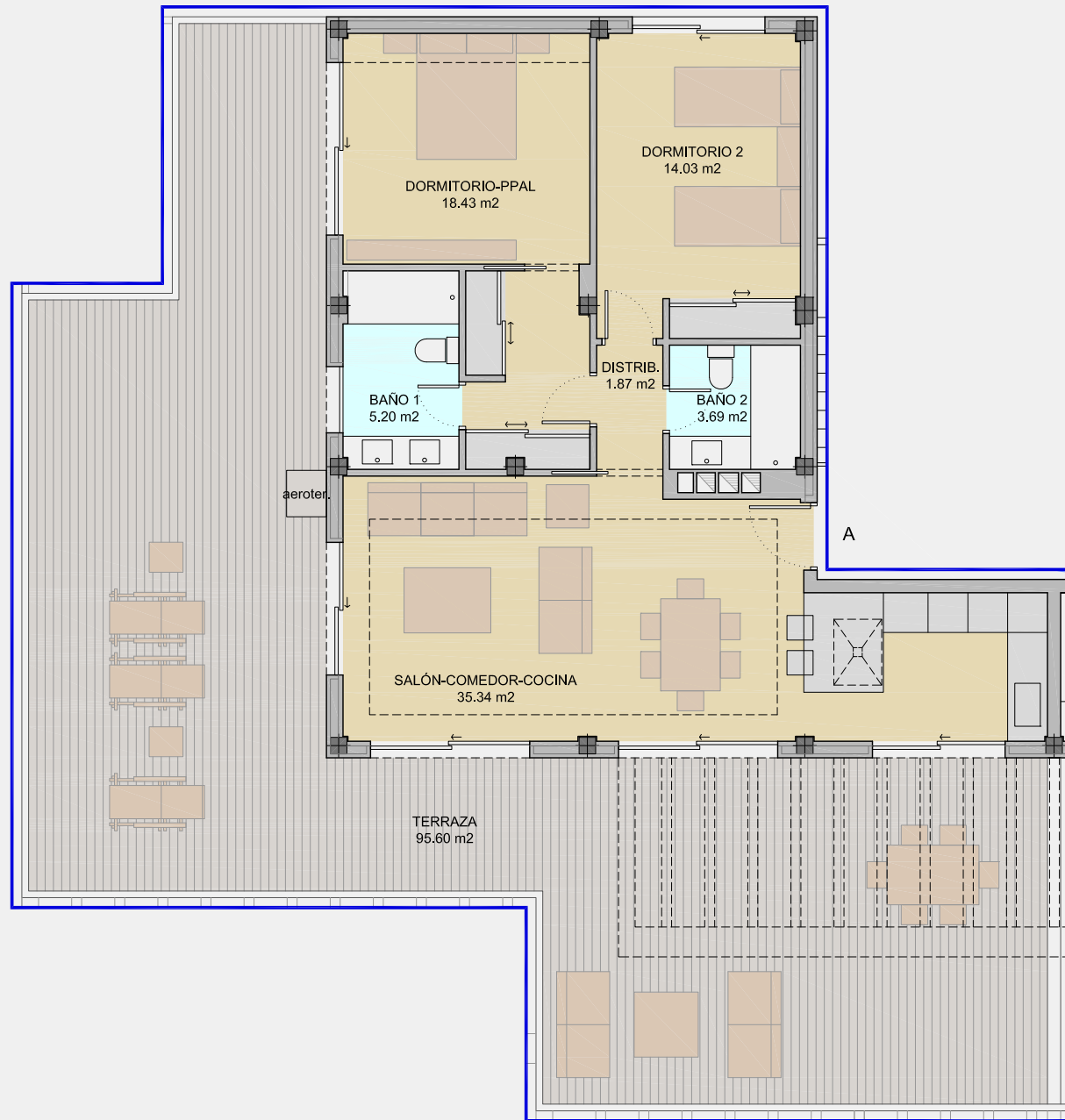
PROMOTORA:



NRCR ARQUITECTOS S.L.P.
D. Luis del Rey Pérez nº COAM: 5.904
D. Luis del Rey Lastra nº COAM: 15.500
D. Borja Garnica Arocena nº COAM: 15.947

El presente plano constituye un estudio previo de anteproyecto. La propiedad y dirección técnica se reservan el derecho a modificaciones posteriores derivadas de las exigencias del proceso de diseño arquitectónico. La superficie útil de las estancias puede verse alterada por el dimensionado de pilares e instalaciones.

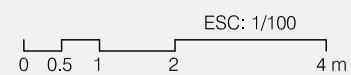
AZATA DELMARE



ESQUEMA ORDENACIÓN EDIFICIOS
e: S/E



EDIFICIO 6. PLANTA ÁTICO. VT3a



Este plano y todos los datos incluidos en este documento son meramente informativos, no vinculantes, ni contractuales, y podrán ser modificados sin previo aviso. La información requerida por el Real Decreto 515 de 21/04/1989, sobre la defensa de los consumidores en cuanto a la información a suministrar, se encuentra a su disposición en las oficinas de AZATA PATRIMONIO S.L., con domicilio en Marbella (Málaga), Centro Comercial Oasis Business Center, Ctra. de Cádiz, km. 183.

SUPERFICIE ÚTIL INTERIOR (m2)	
Salón-Comedor-Cocina	35,34 m2
Distribuidor	1,87 m2
Dormitorio-ppal	18,43 m2
Baño-ppal	5,20 m2
Dormitorio-2	14,03 m2
Baño-2	3,69 m2
TOTAL SUP. ÚTIL INTERIOR	78,56 m2

SUPERFICIE ÚTIL EXTERIOR (m2)	
Terraza-1	95,60 m2
TOTAL SUP. ÚTIL EXTERIOR	95,60 m2

SUPERFICIE CONSTRUIDA CERRADA (m2)	
VIVIENDA	91,42 m2
TOTAL SUP. CONST. CERRADA	91,42 m2

SUPERFICIE CONSTRUIDA ABIERTA (m2)	
TERRAZA	99,77 m2
TOTAL SUP. CONST. ABIERTA	99,77 m2

EDIFICIO 6 Planta Ático

A

DICIEMBRE 2021

74 VIVIENDAS, GARAJE-APARCAMIENTO, TRASTEROS, COWORKING Y PISCINA EN LA PARCELA UAD-3 DEL PLAN PARCIAL DEL SECTOR UR-6 Y 8 "CAMARATE"

CASARES, MÁLAGA.

PROMOTORA:



AZATA PATRIMONIO S.L.
NRCR ARQUITECTOS S.L.P.
D. Luis del Rey Pérez nº COAM: 5.904
D. Luis del Rey Lastra nº COAM: 15.500
D. Borja Garnica Arocena nº COAM: 15.947

AZATA DELMARE

TIPOLOGIA	Nº DORMITORIOS	BLOQUES	PLANTAS	SUPERFICIE INTERIOR		SUPERFICIE EXTERIOR ÚTIL		
				CONSTRUIDA	ÚTIL	PLANTA BAJA	PLANTA PRIMERA	PLANTA ÁTICO
AD T7	2	4 & 6	ÁTICOS	91,42	78,56	-	-	95,6



