



BANÚS BAY

RESIDENCES_{by}TM



BANÚS BAY RESIDENCES by TM

Bienvenidos a Banús Bay Residences, un paraíso de lujo y exclusividad en el lugar más emblemático y deseado de Marbella. Aquí, las líneas que narran tu historia estarán marcadas por el vibrante sol y la brisa del mar.

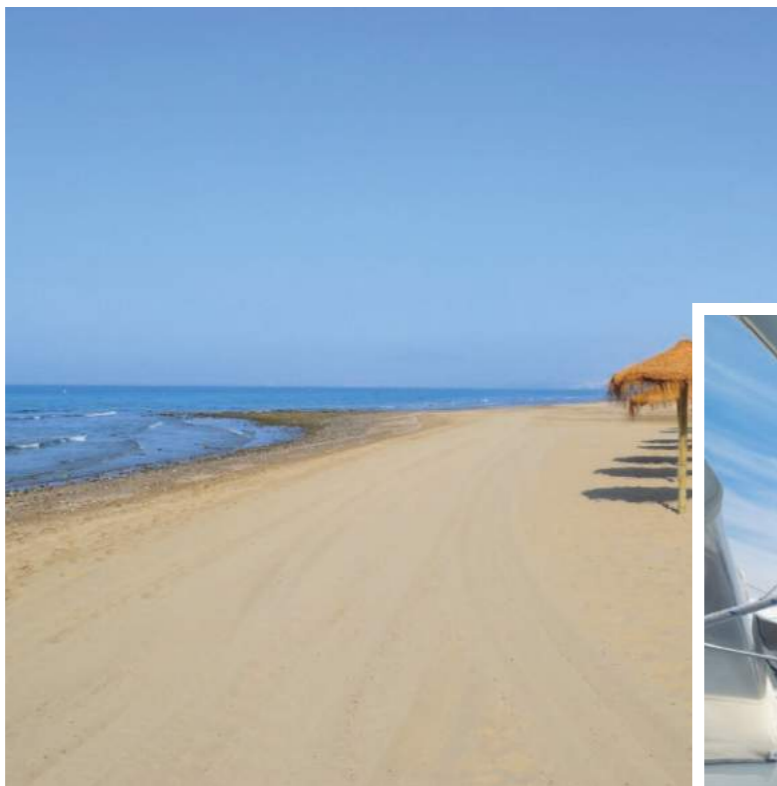
Welcome to Banús Bay Residences, a paradise of luxury and exclusivity in the most iconic and sought-after area of Marbella. Where the story of your life will be one of vibrant sun and sea breezes.



ENTORNO SURROUNDINGS

Banús Bay Residences está emplazado en el lugar único del lujo marbellí: Puerto Banús, una exclusiva y selecta zona de Marbella con gran riqueza socio-cultural y paisajística donde las posibilidades de disfrute y desconexión son infinitas. Aquí encontrarás gran variedad de servicios y múltiples opciones de ocio de calidad. Además, en los alrededores se encuentran diferentes playas, destacando la Playa del Duque a pocos metros del residencial a la que se puede acceder paseando.

Banús Bay Residences is located in the unique place of Marbella luxury: Puerto Banús. This exclusive and select area of Marbella boasts great socio-cultural richness and beautiful landscapes. Here you will find a wide variety of services to meet your daily needs, as well as many excellent leisure options. In the surroundings there are different beaches. Playa del Duque is the closest to your home, being able to access walking only a few meters.



Ventura del Mar, 13-15
29660 Marbella
Málaga

Lat: 36.484636
Long: -4.969830



EL RESIDENCIAL

THE RESIDENTIAL COMPLEX



Banús Bay Residences es un residencial de 14 casas pareadas y una villa independiente ubicadas a 300m de la playa del Duque, en Puerto Banús. Forma parte de una exclusiva zona residencial con servicio de mantenimiento y seguridad. Todos los espacios exteriores de las viviendas están en consonancia con un estilo de abundante vegetación que otorga a esta zona malagueña una calidad paisajística envidiable. Banús Bay Residences ha llegado, y tú lo estabas esperando.

Banús Bay Residences is a residential complex of 14 semi-detached houses and an independent villa located 300m from the Playa del Duque, in Puerto Banús. All the outdoor spaces in the properties are in harmony with the style of abundant vegetation which gives this area of Málaga its enviable countryside. Banús Bay Residences is now here, this is the moment you've been waiting for.





VIVIENDAS PROPERTIES

El proyecto ofrece tres tipologías de viviendas:

- ┆ Casas de cuatro plantas, incluyendo sótano y solárium con 3 habitación y 2 baños
- ┆ Casas de cuatro plantas, incluyendo sótano y solárium con 4 habitaciones y 4 baños.
- ┆ Villa de cuatro plantas, incluyendo sótano y solárium con 4 habitaciones y 5 baños.

Siéntete en plena naturaleza gracias a los grandes ventanales que dotan a las viviendas de increíbles vistas al espectacular paisajístico del residencial. Banús Bay Residences está hecho a tu medida, con calidades premium donde sentirás la máxima seguridad en un residencial cerrado con cámaras de video vigilancia y alarma en las viviendas.

The project offers three types of properties:

- ┆ Four-storey properties, including a basement and solarium with 3 bedrooms and 2 bathrooms
- ┆ Four storey properties, including a basement and solarium with 4 bedrooms and 4 bathrooms
- ┆ Four-storey villa, including a basement and solarium with 4 bedrooms and 5 bathrooms

Feel surrounded by nature thanks to the large windows that give the properties great views over the residential complex's beautiful landscape. Banús Bay Residences is tailor-made for you, with premium qualities where you will feel maximum security in a closed residential with video surveillance cameras and alarm in homes.







RELAX

Banús Bay Residences te permite entregarte por completo a la calma, al relax de una vida de asegurada comodidad, gracias al jardín con piscina privada y solárium del que dispone cada vivienda.

Banús Bay Residences allows you to completely surrender to calm, to the relaxation of a life with guaranteed privacy and comfort in the garden area with private swimming pool and on the solarion available in all houses.



TM

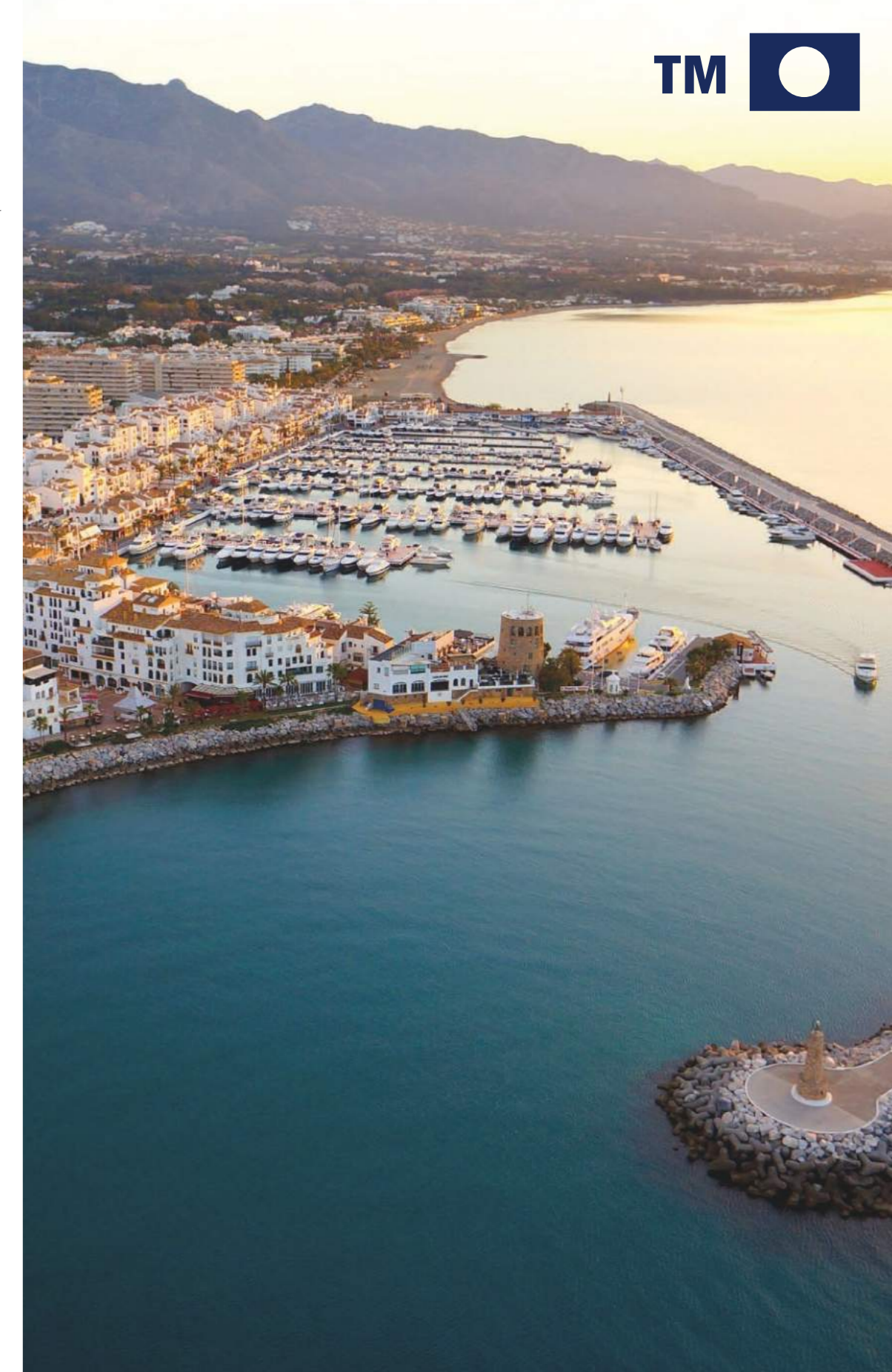




COMODIDAD COMFORT

Apóyate en nuestro equipo de asesores para convertir cada rincón de tu nuevo hogar en algo especial a tu medida. Haz que suceda. Un espacio único para ti en la costa marbellí.

Trust one of our decorators to turn each corner of your new home into something special and tailor-made. Make it happen. An exclusive space created just for you on the Marbella coast.



SENSACIONES FEELINGS

Relájate mirando a un horizonte azul y vegetal a través de los grandes ventanales de tu vivienda, o sintiéndolo con más amplitud en el solárium. El entorno, cuando te obsequia con tranquilidad y belleza es imposible no querer apreciarlo. Déjate cautivar por él.

Relax looking out over a blue horizon and the surrounding countryside through the large windows of your property, or enjoy an even better view from the solarium. It is impossible not to enjoy the surroundings when they are brimming with tranquillity and beauty. Let yourself be seduced by their magic.





ESTILO DE VIDA LIFESTYLE

En Marbella los días te dejarán una huella imborrable. Relájate dando un paseo por sus calles que combinan a la perfección el estilo andaluz, su característica naturaleza y el diseño. Tómate una copa en el paseo marítimo de Puerto Banús, donde la exclusividad es su seña de identidad o deléitate con los cautivadores sabores de los mejores restaurantes de alta cocina. Disfruta de uno de tus deportes favoritos con la gran oferta de campos de Golf que hay en los alrededores. Viviendo en Banús Bay Residences tú pones el estilo a la vida.

In Marbella, the days will leave an indelible impression on you. Relax by strolling through its streets, which perfectly blend the style of Andalusia, its characteristic countryside and design. Have a drink on the promenade at Puerto Banús, where exclusivity is the hallmark, or enjoy the captivating flavours of the best haute cuisine restaurants. Enjoy one of your favorite sports with the wide range of golf courses in the surrounding area. Living in Banús Bay Residences means that you create the style you want your life to have.



PERSONALIZACIÓN DE SÓTANO

BASEMENTS PERSONALIZATION

Convierte el sótano en un espacio único, gracias a las opciones de personalización que TM Grupo Inmobiliario ofrece. Aporta un valor añadido a tu vivienda.

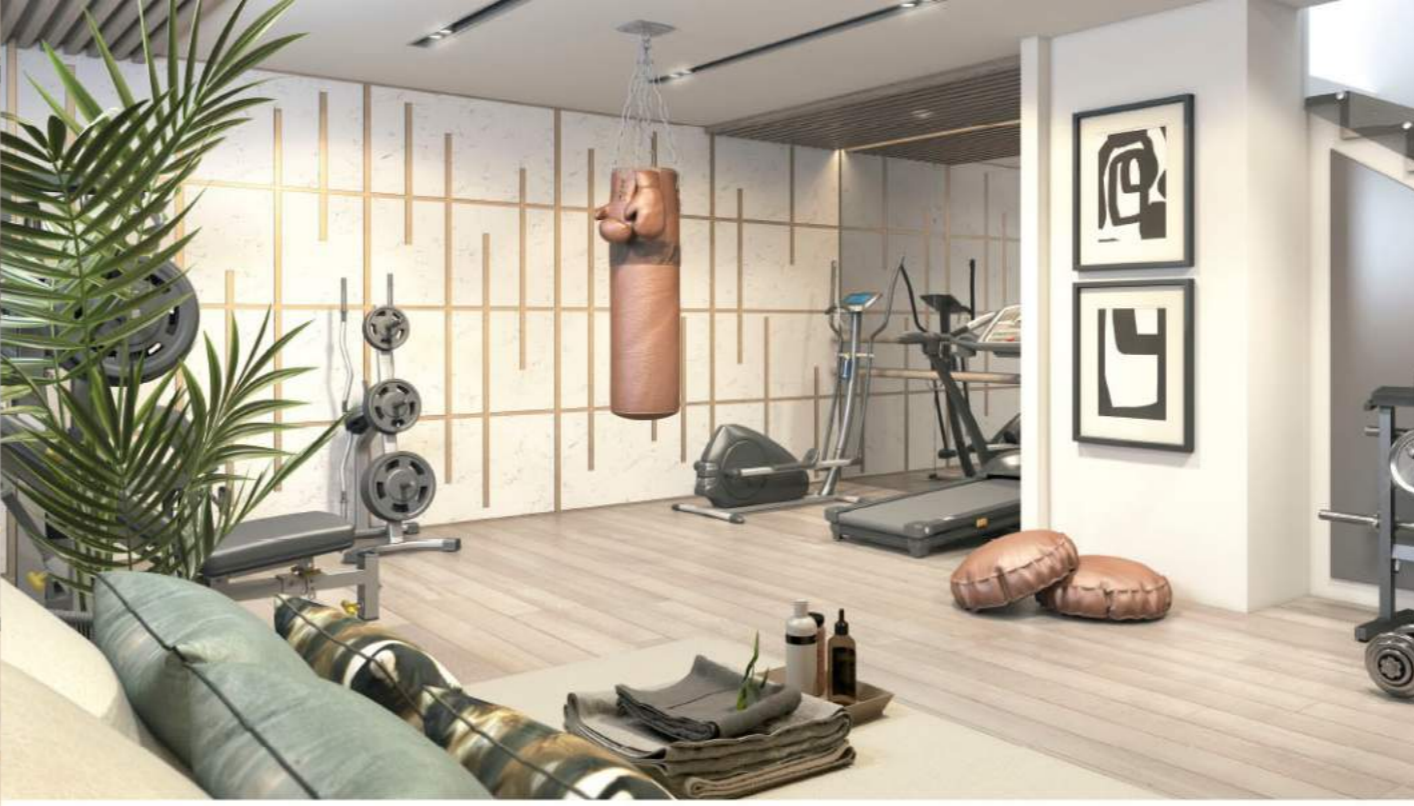
Bodega:

Convierte el sótano en un lugar especial, donde la personalización de la estancia combina con el lujo que solo unos pocos pueden disfrutar. Una bodega privada, donde acentuar los sentidos, degustar tus mejores vinos de una forma especial.

Gimnasio:

Un gimnasio privado aporta a una vivienda personalidad, el carácter de las personas que lo habitan. Crea tu propio gimnasio en el sótano, con todo lujo de elementos, un amplio espacio donde practicar tu rutina diaria.





Convert a basement into a unique space, thanks to customization options offered by TM Grupo Inmobiliario. Increase the value of your home.

Cellar:

Transform the basement into a special place, where personalization is combined with a luxury that only a few can afford. A private wine cellar, where you can accentuate your senses, and savour your best wines in a special way.

Gym:

A private gym gives a home personality and conveys the character of the people who inhabit it. Create your own gym in the basement, incorporating elements of luxury, a large space where you can perform your daily training routine.



PERSONAL SHOPPER

Porque cada una de las viviendas de este proyecto tiene que ser única y debe representar a su propietario, ponemos a tu disposición el servicio de un equipo de interioristas que te acompañarán y analizarán los espacios, tus necesidades y tu estilo, para elaborar moodboards personalizados, asesorarte en la elección de materiales y decoración de tu hogar.

LA ALBAIDA

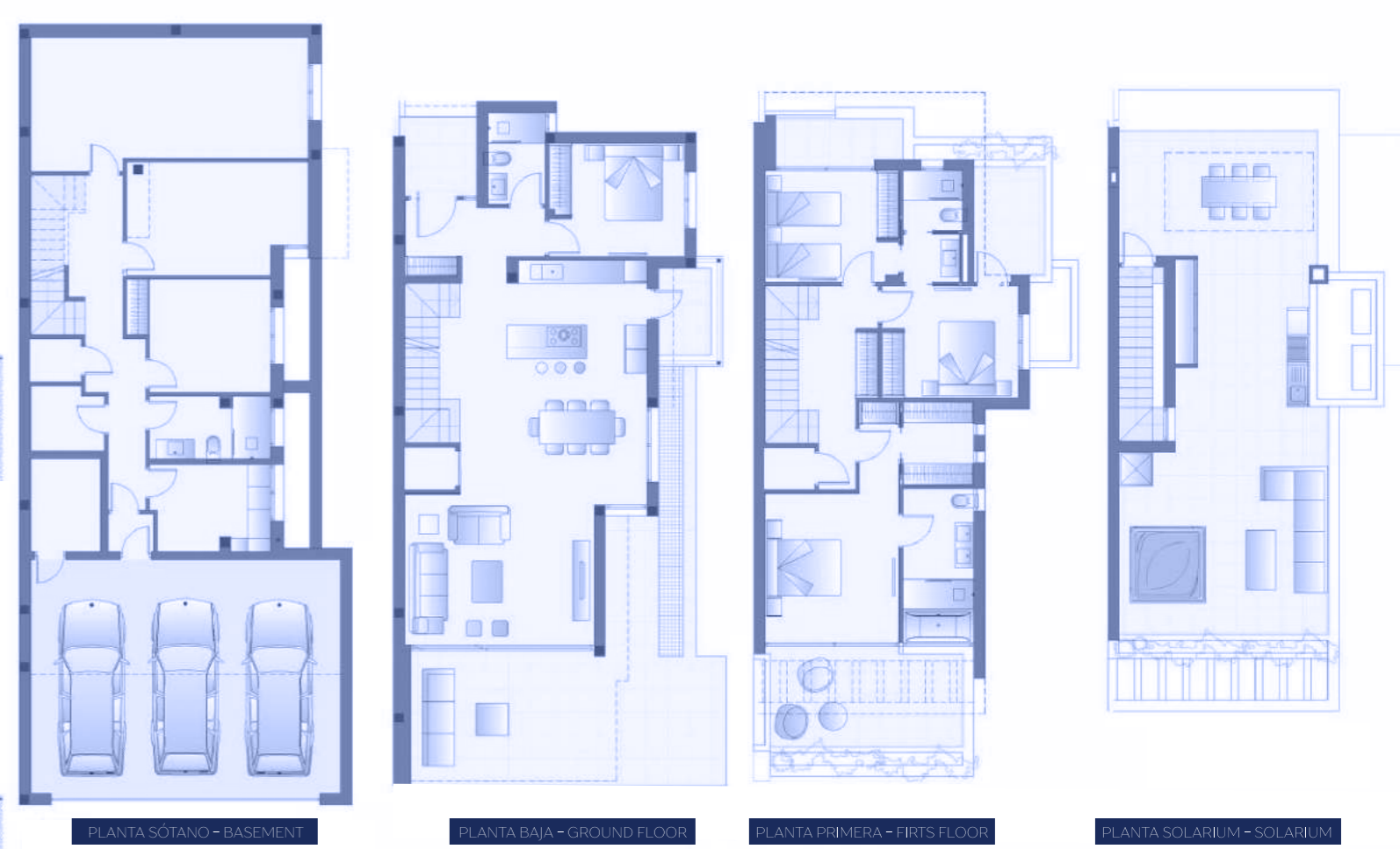
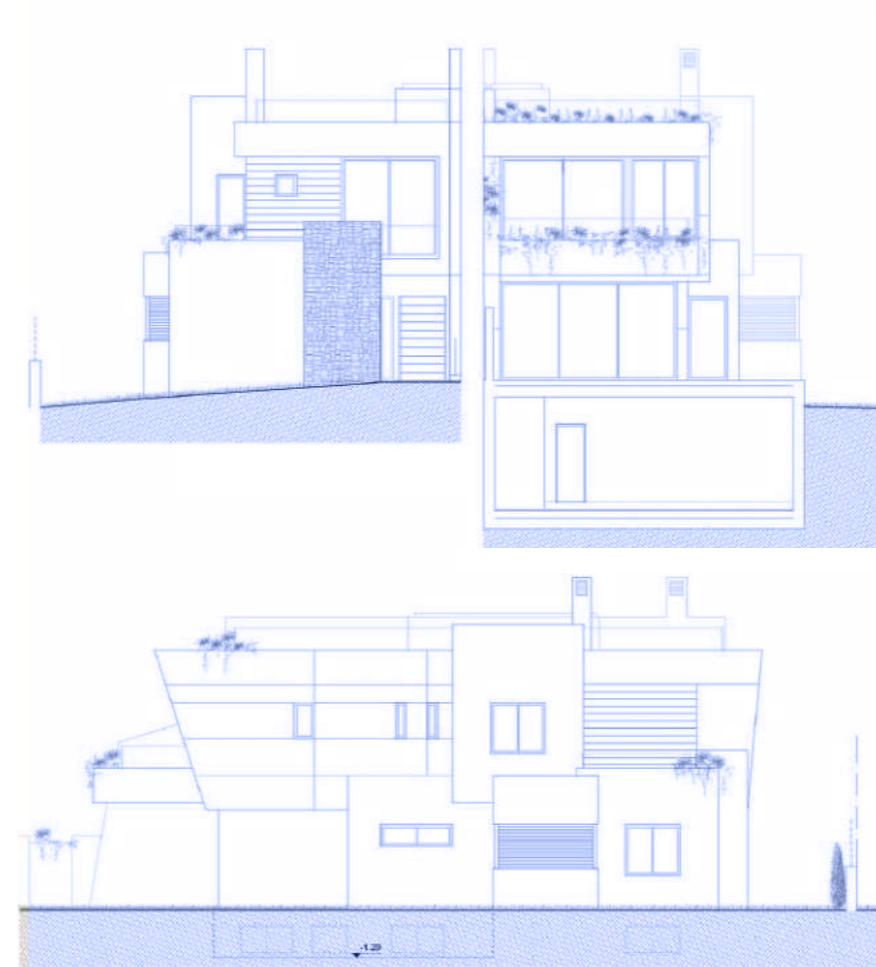
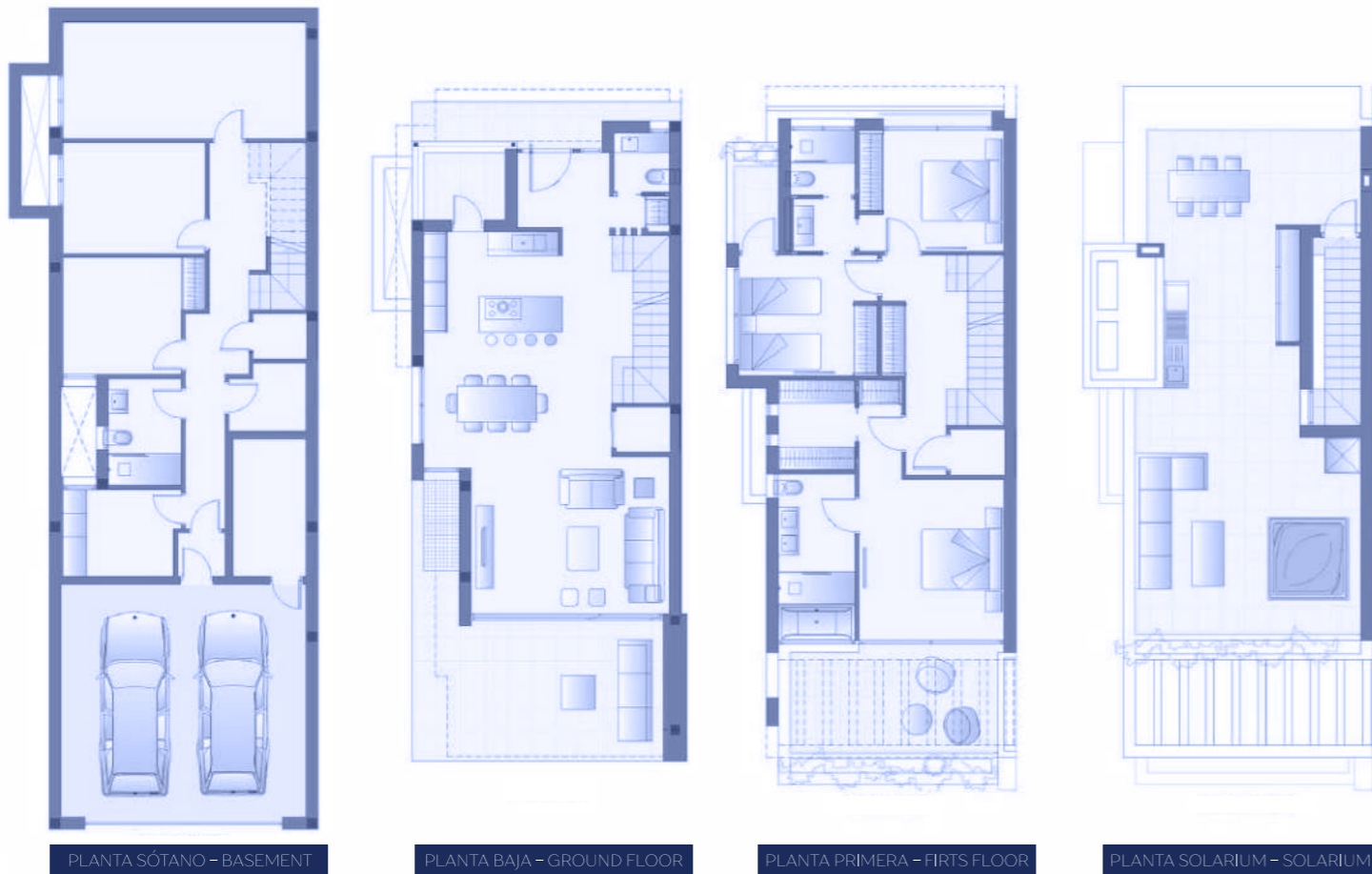
DISEÑO INTERIOR

Due to every home of this project has to be unique and must represent its owner, we offer you the service of a team of interior designers who will analyse with you the spaces, your needs, and your style. So, they will be able to develop personalized moodboards and advise you on the choice of the perfect materials and decoration for your home.



Showroom en Marbella: Avenida Ricardo Soriano, 72.
(Milla de oro) Con parking para clientes. | With parking for clients.
Showroom en Málaga: Calle Arenal, número 21 (La Malagueta)





VILLA PAREADA TIPO A
3 DORMITORIOS + 4 BAÑOS

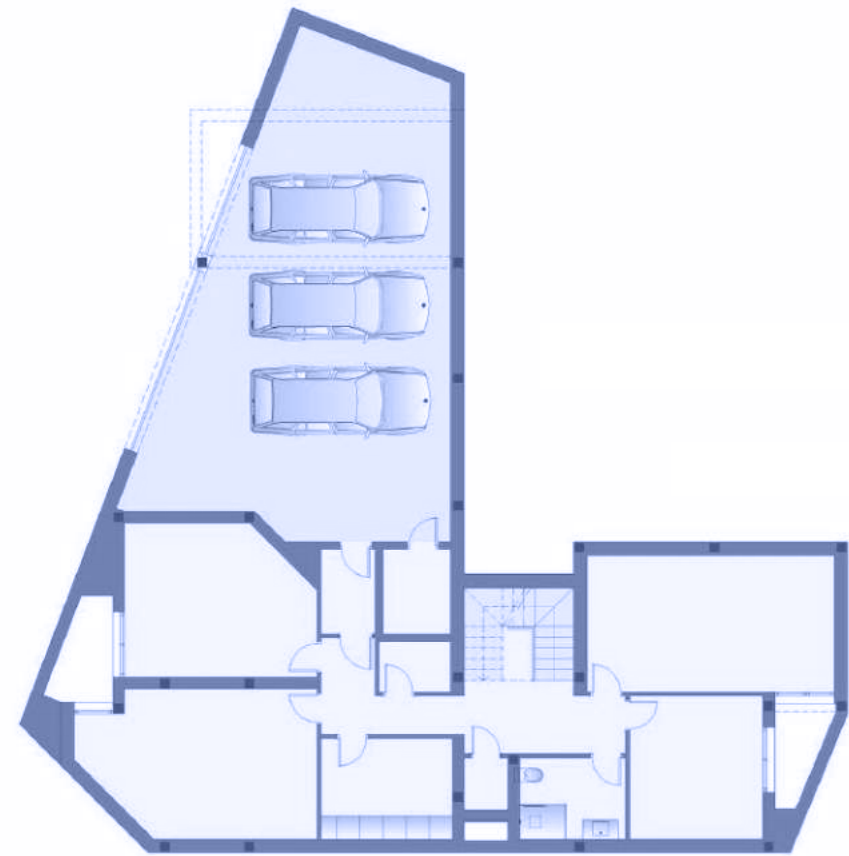
Plano PROVISIONAL sujeto a posibles modificaciones por razones o exigencias de índole técnica o jurídica. Las superficies son aproximadas. Cocina y amueblamiento orientativo sin valor contractual.
PROVISIONAL plans subject to possible modifications for technical or legal reasons. Measurements shown are approximate. Kitchen and furnishing are for display purposes only, with no contractual value.

Superficie Total Útiles Total Floor Area	251,43 m ²
Superficie Total Construida Privada Total Built Private Area	437,79 m ²
Superficie Jardín desde - hasta Garden Area From - to	65 m ² 159 m ²

VILLA PAREADA TIPO B
4 DORMITORIOS + 4 BAÑOS

Plano PROVISIONAL sujeto a posibles modificaciones por razones o exigencias de índole técnica o jurídica. Las superficies son aproximadas. Cocina y amueblamiento orientativo sin valor contractual.
PROVISIONAL plans subject to possible modifications for technical or legal reasons. Measurements shown are approximate. Kitchen and furnishing are for display purposes only, with no contractual value.

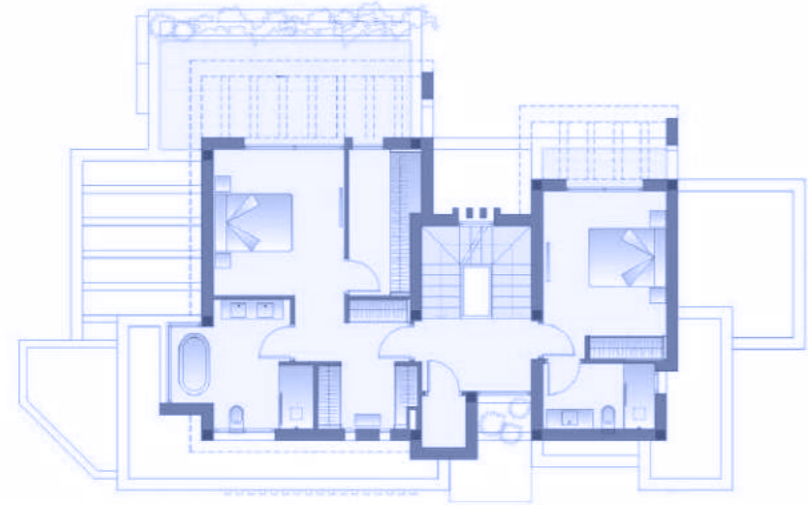
Superficie Total Útiles Total Floor Area	293,12 m ²
Superficie Total Construida Privada Total Built Private Area	504,46 m ²
Superficie Jardín desde - hasta Garden Area From - to	104 m ² 122 m ²



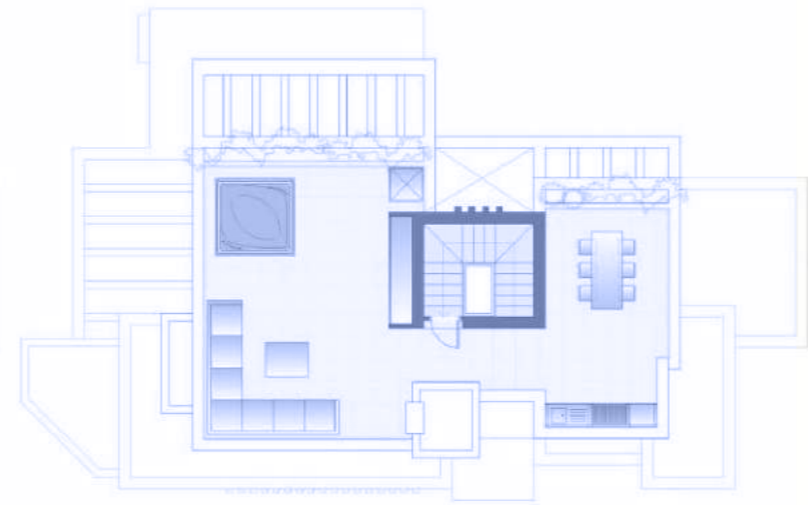
PLANTA SÓTANO - BASEMENT



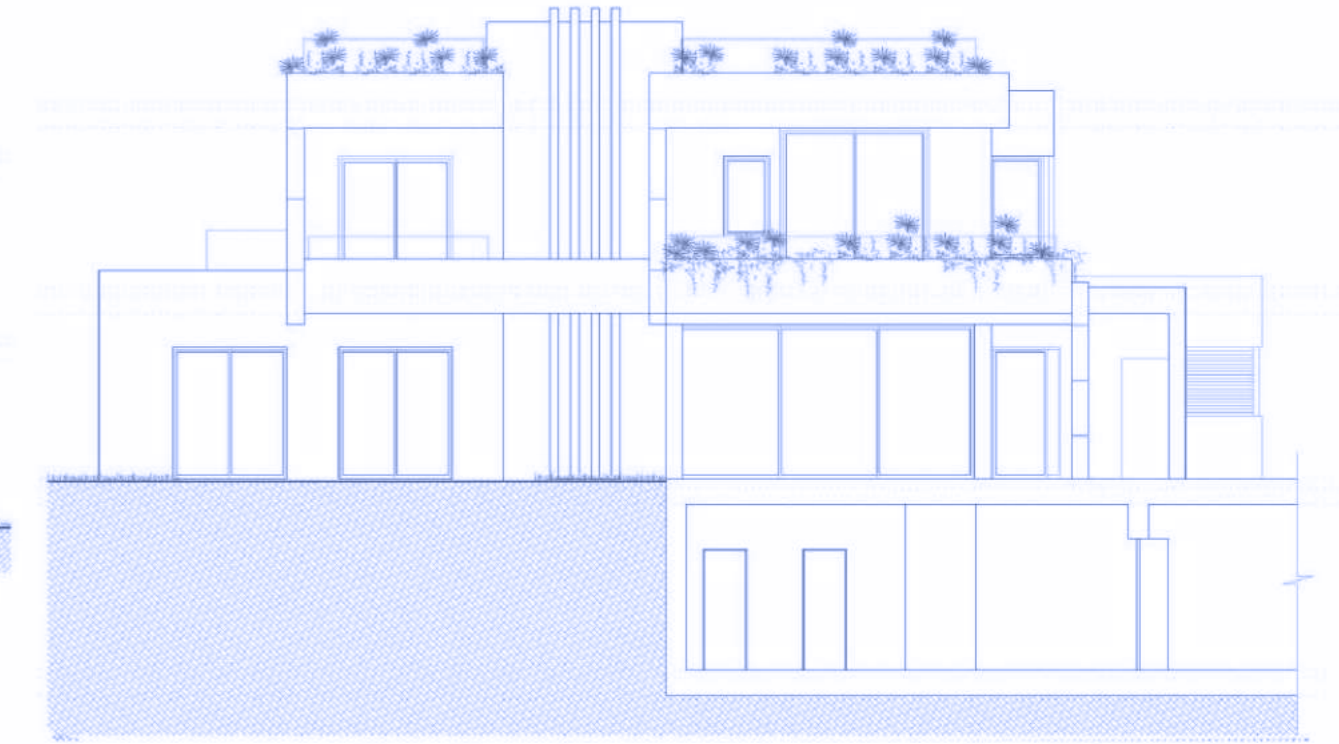
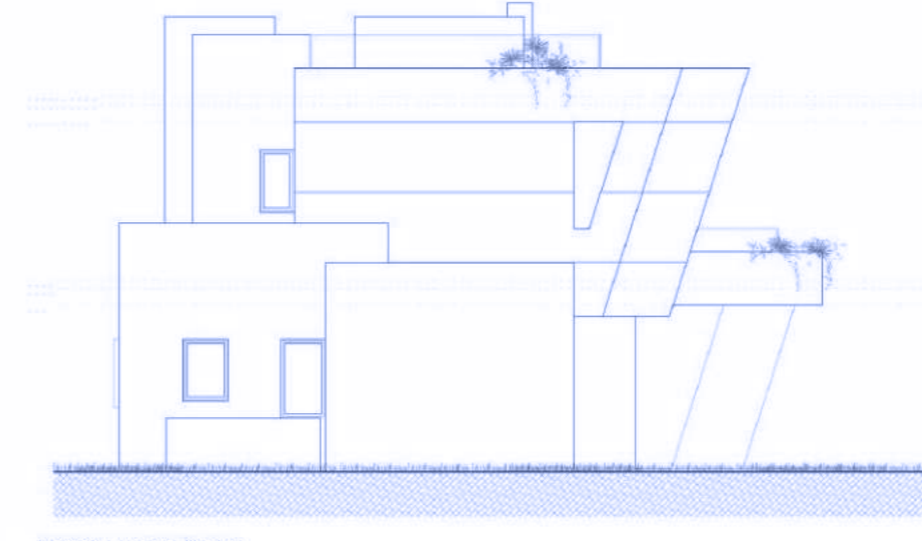
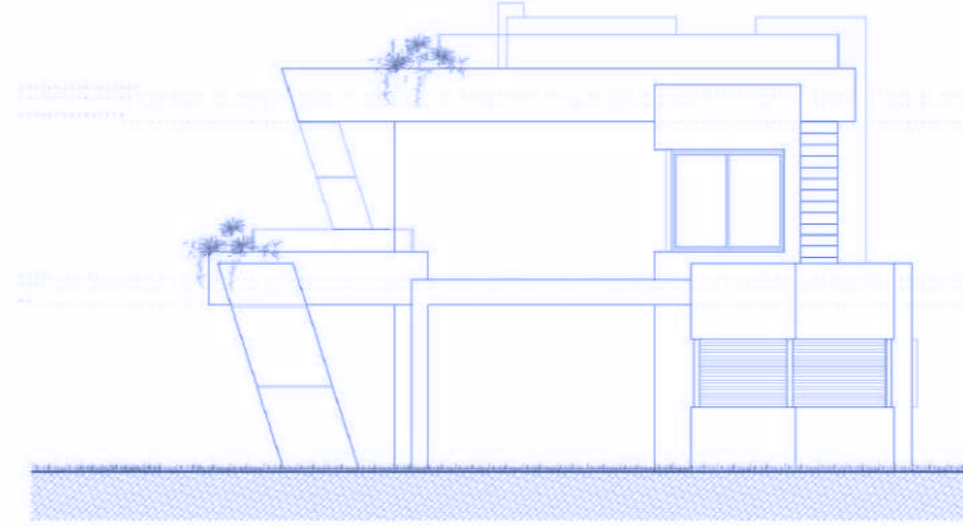
PLANTA BAJA - GROUND FLOOR



PLANTA PRIMERA - FIRST FLOOR



PLANTA SOLARIUM - SOLARIUM



VILLA AISLADA TIPO C
4 DORMITORIOS + 5 BAÑOS

Plano PROVISIONAL sujeto a posibles modificaciones por razones o exigencias de índole técnica o jurídica. Las superficies son aproximadas. Cocina y amueblamiento orientativo sin valor contractual.
PROVISIONAL plans subject to possible modifications for technical or legal reasons. Measurements shown are approximate. Kitchen and furnishing are for display purposes only, with no contractual value.

Superficie Total Útiles Total Floor Area	380,55 m ²
Superficie Total Construida Privada Total Built Private Area	635,31 m ²
Superficie Jardín Garden Area	251 m ²

VILLA AISLADA TIPO C
4 DORMITORIOS + 5 BAÑOS

Plano PROVISIONAL sujeto a posibles modificaciones por razones o exigencias de índole técnica o jurídica. Las superficies son aproximadas. Cocina y amueblamiento orientativo sin valor contractual.
PROVISIONAL plans subject to possible modifications for technical or legal reasons. Measurements shown are approximate. Kitchen and furnishing are for display purposes only, with no contractual value.

Superficie Total Útiles Total Floor Area	380,55 m ²
Superficie Total Construida Privada Total Built Private Area	635,31 m ²
Superficie Jardín Garden Area	251 m ²

Por qué TM Why TM

-  **SERVICIO POST VENTA**
After sale service
- 50** **AÑOS CONSTRUYENDO**
Years building
-  **ATENCIÓN COMERCIAL**
Commercial attention
-  **CUMPLIMIENTO DE PLAZOS**
Deadlines
-  **HAPPY HOMES**
Happy Homes
-  **PERSONALIZACIÓN**
Personalisation
-  **CLUB TM**
TM Club



Happy Homes

Da comienzo a tu verdadera experiencia Banús Bay Residences. Descubre los beneficios exclusivos que tienes al adquirir tu vivienda y disfruta, además de sus comodidades, de las ventajas de un programa pensado plenamente en tu calidad de vida.

Get started your true Banús Bay Residences experience. Discover the exclusive benefits that you will have when you buy your home and enjoy, in addition to its amenities, the advantages of a program designed fully in your quality of life.

-  **CUSTODIA DE LLAVES**
KEY HOLDING SERVICE
-  **SERVICIO DE LIMPIEZA**
PROPERTY CLEANING
-  **MANTENIMIENTO DE LA VIVIENDA**
HOUSEHOLD MAINTENANCE
-  **CUIDADO DE JARDINES Y PISCINA**
POOL & GARDEN MAINTENANCE

La información contenida en este documento es meramente informativa y no tiene valor contractual, pudiendo ser modificada por la sociedad promotora, durante el transcurso de la obra o una vez finalizada la misma por exigencias de orden técnico o jurídico, sin que ello implique menoscabo en las calidades finales. Cualquier información específica detallada de este proyecto, podrá ser consultada en la web www.tmgrupoinmobiliario.com y solicitada a TM grupo inmobiliario mediante el correo electrónico comercial@tmgrupoinmobiliario.com. TM Grupo inmobiliario se compromete a cumplir con la normativa vigente en materia de consumo y protección al consumidor.

The information contained in this document is merely informative and has no contractual value, and may be modified by the developer, while the construction work is being carried out or once it has finished, due to technical or legal requirements, without implying any lessening of the final qualities. Any specific detailed information about this project, can be consulted on the website www.tmgrupoinmobiliario.com and requested from TM Real Estate Group by email comercial@tmgrupoinmobiliario.com. TM Real Estate Group undertakes to comply with current regulations on consumer issues and consumer protection.

El periodo de validez del presente documento, así como sus condiciones, quedan vinculadas en todo caso a la venta de la totalidad de los inmuebles que la componen. The period of validity of this document, as well as its conditions, are linked in all cases to the sale of all the properties that are part of it.



2010 - 2011
2012 - 2013
Mejor Promotora de Europa
Best Developer Europe



2016
Premio Especial a la Mejor
Trayectoria Inmobiliaria
Award for an exceptional
Real Estate Career



2014
Mejor Promotora Mundial
Best Global Developer



2014 - 2015 Sea Senses
2016 - 2017 Sunset Drive
2016 - 2017 Mar de Pulpí
2017 - 2018 Mar de Pulpí





BANUS BAY
RESIDENCES^{by TM}

TM

