

BLUE VIEW HEIGHTS



Bloque 1 - Vivienda 10 - 4 Dormitorios

CUADRO DE SUPERFICIES

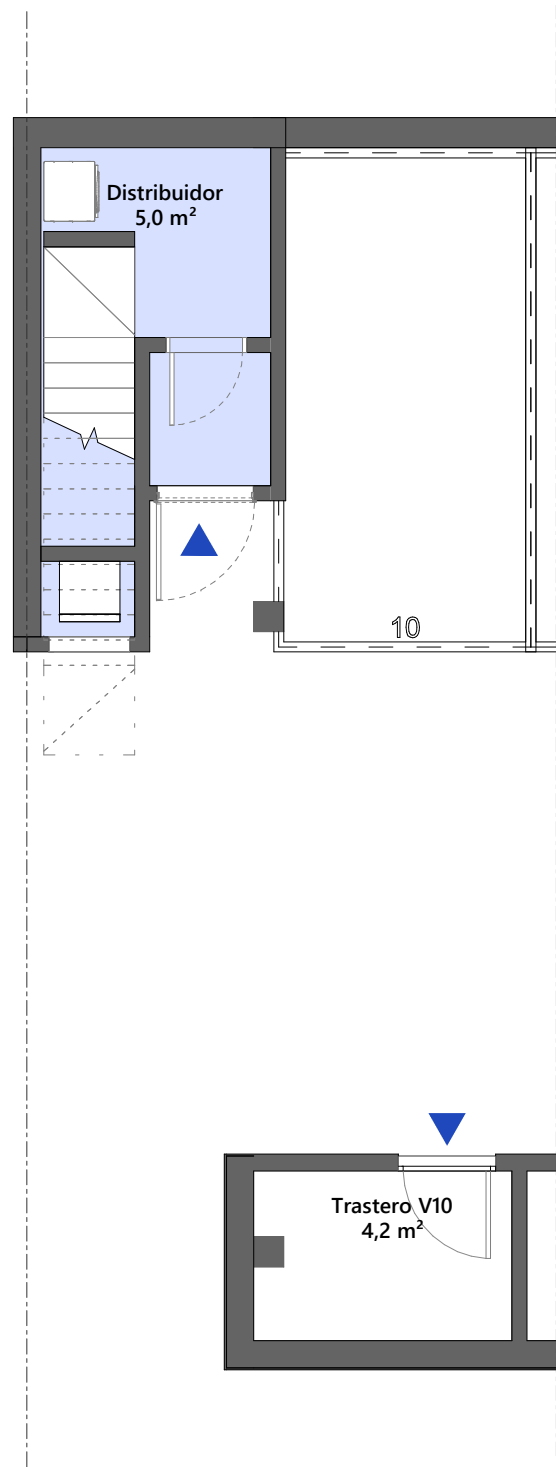
Sup. Útil Interior Vivienda	114,8 m ²
Sup. Útil Terraza Cubierta	4,8 m ²
Sup. Útil Total Vivienda	118,3 m²
Sup. Cons. Int. Vivienda + pp. ZZCC	142,7 m²

Sup. Útil Ext. Terraza Descubierta 44,8 m²

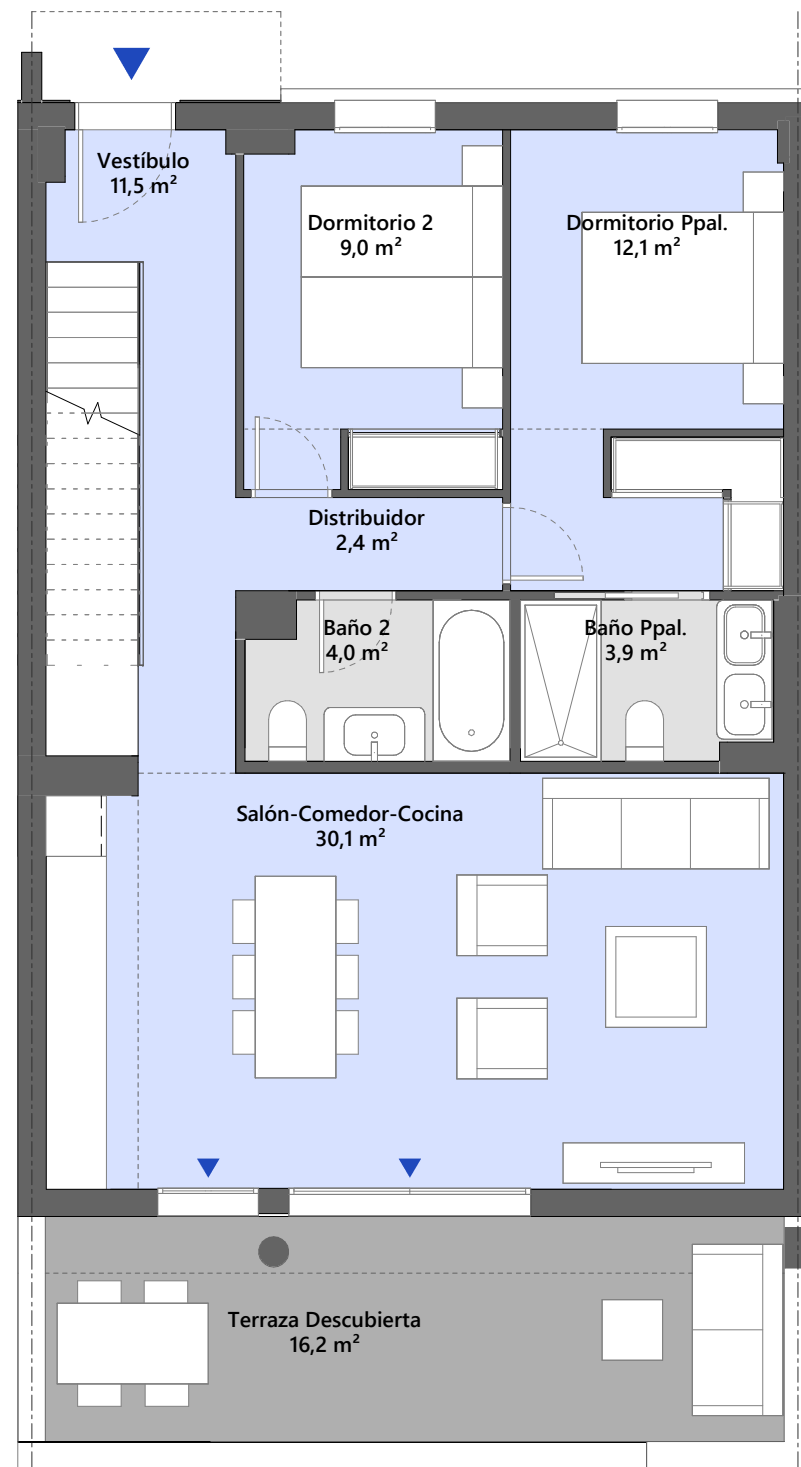
Sup. Útil Total Vivienda RD218/2005 126,6 m²

Sup. Cons. Total Vivienda RD218/2005 156,8 m²

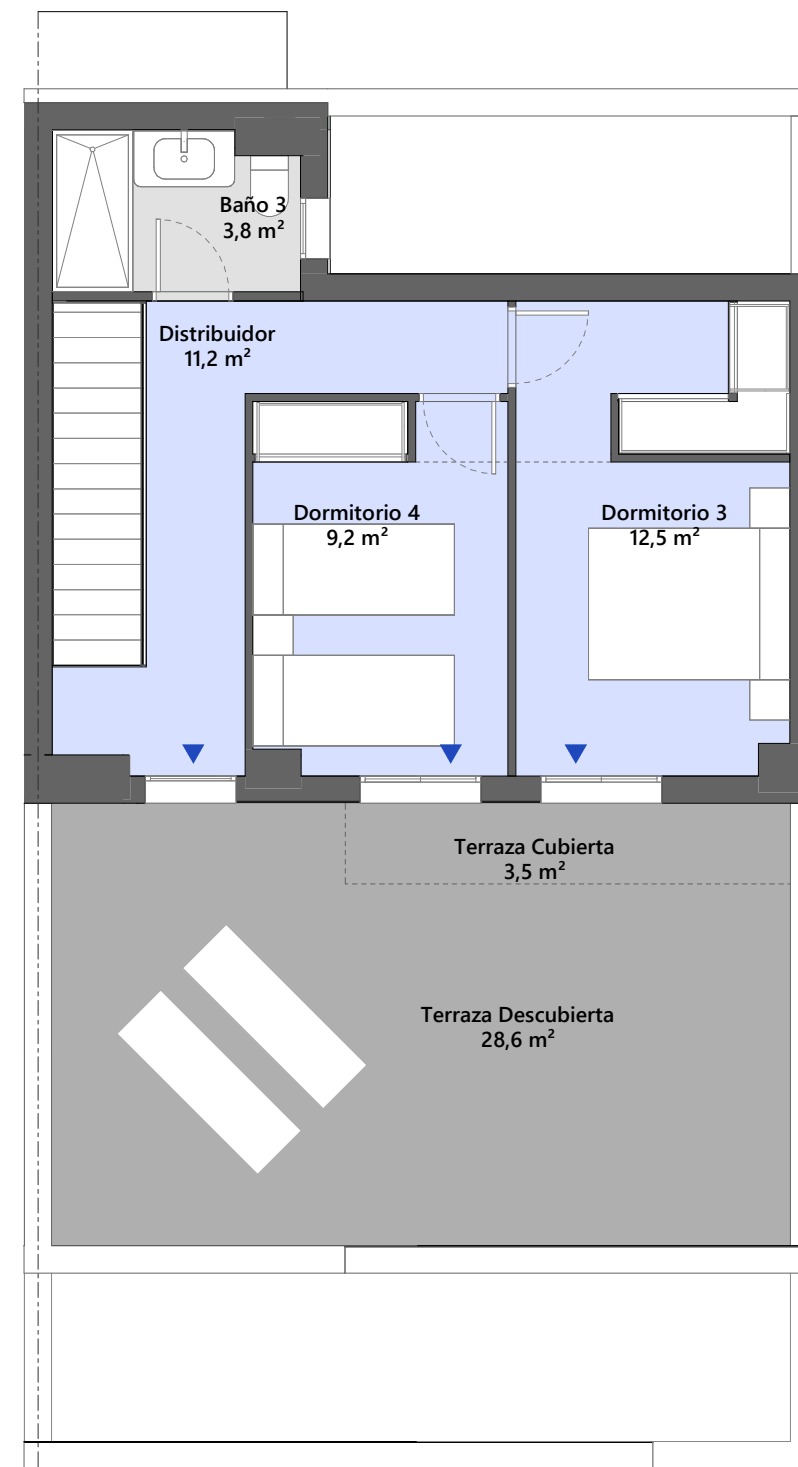
Las superficies indicadas están calculadas conforme al Decreto 218/2005 de información al consumidor en la compraventa y arrendamiento de viviendas en Andalucía.



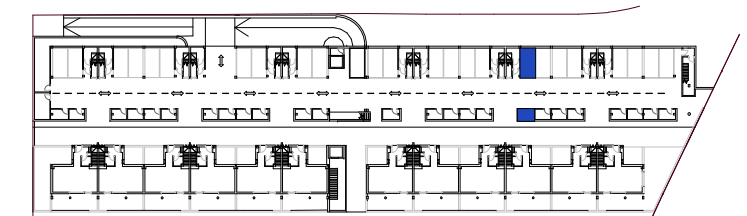
PLANTA SOTANO



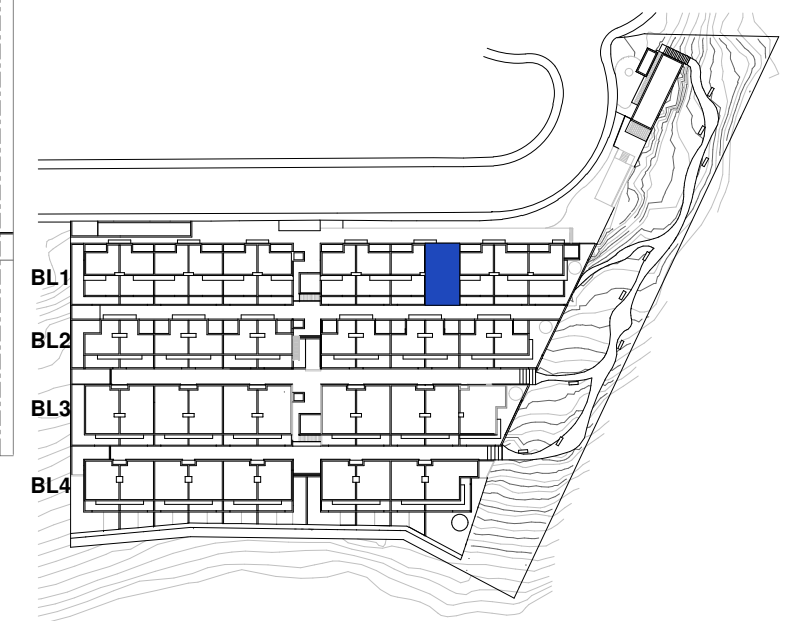
PLANTA BAJA



PLANTA PRIMERA



Planta Garaje 1-BL1



Planta Cubierta

metrovacesa



0 1 2 3m

ESCALA GRÁFICA

"El presente plano no es definitivo, ya que ha sido elaborado conforme al Proyecto Básico del Edificio y, por tanto, Metrovacesa se reserva la facultad de incluir las modificaciones necesarias por exigencias técnicas y/o jurídicas u ordenadas por cualesquiera administraciones u organismo públicos, ajustándolos en todo caso al Proyecto de Ejecución. Los elementos accesorios (por ejemplo, el mobiliario incluido en la zona de la cocina o elementos de jardinería) son meramente ilustrativos. Los giros de puertas y la distribución de aparatos sanitarios no son vinculantes. Las superficies expresadas son aproximadas, pudiendo experimentar modificaciones por razones de índole técnico y/o legal en el desarrollo de la ejecución de las obras."

BLUE VIEW HEIGHTS



Bloque 1 - Vivienda 3 - 4 Dormitorios

CUADRO DE SUPERFICIES

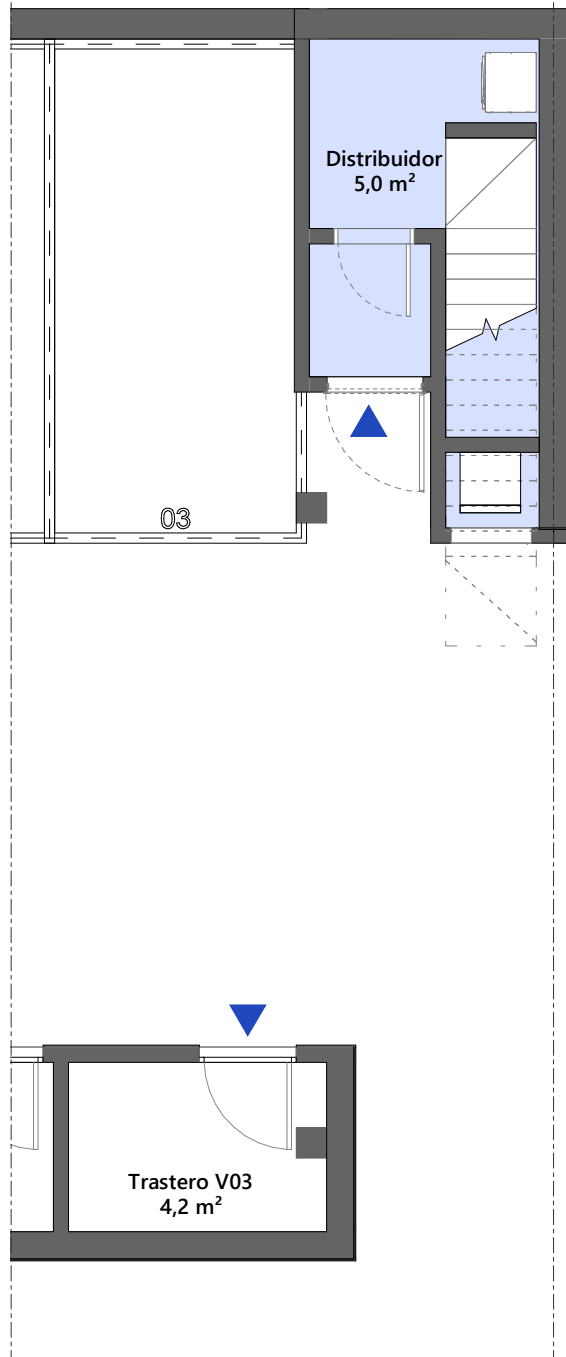
Sup. Útil Interior Vivienda	114,8 m ²
Sup. Útil Terraza Cubierta	3,5 m ²
Sup. Útil Total Vivienda	118,3 m²
Sup. Cons. Int. Vivienda + pp. ZZCC	142,7 m²

Sup. Útil Ext. Terraza Descubierta 44,8 m²

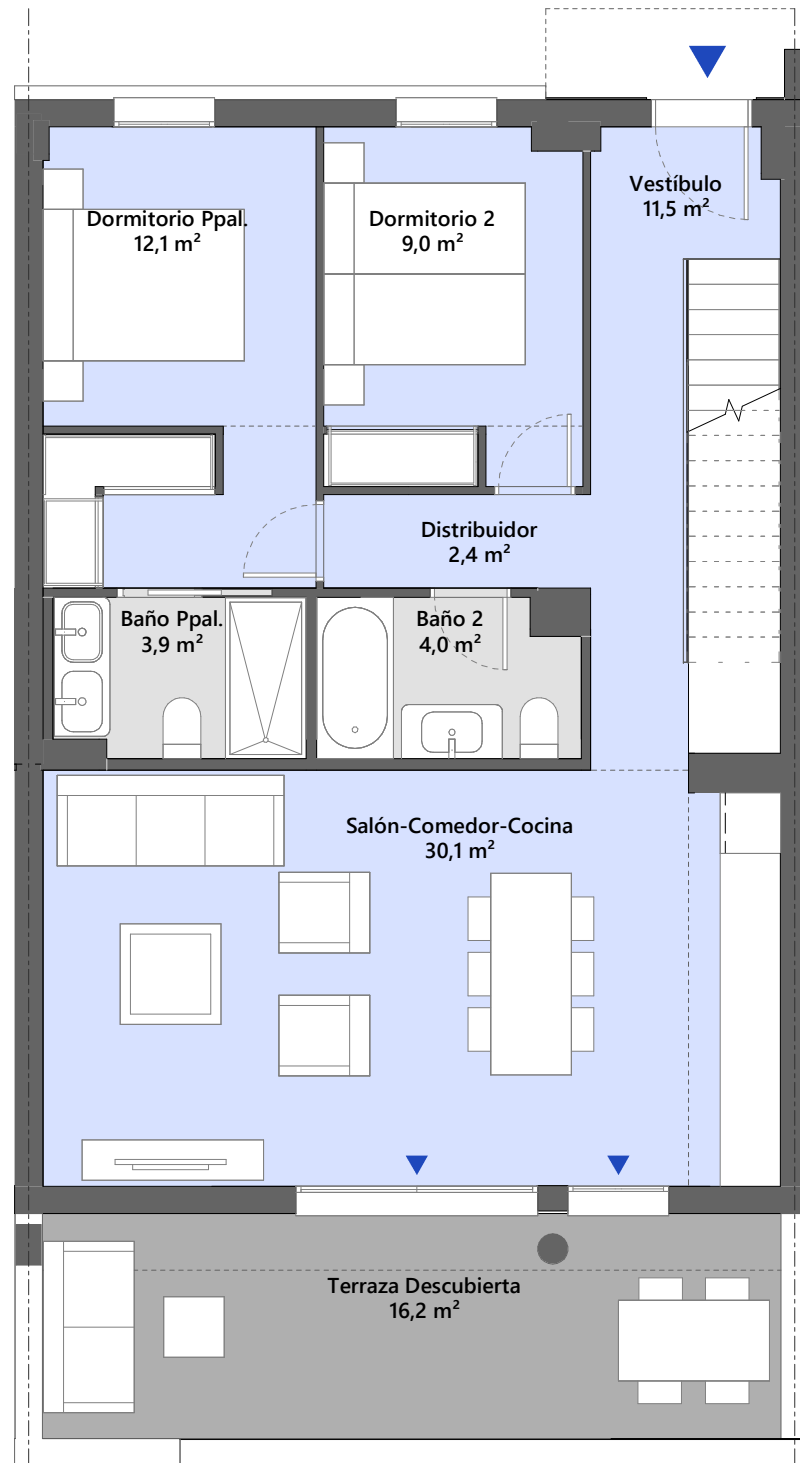
Sup. Útil Total Vivienda RD218/2005 126,6 m²

Sup. Cons. Total Vivienda RD218/2005 156,8 m²

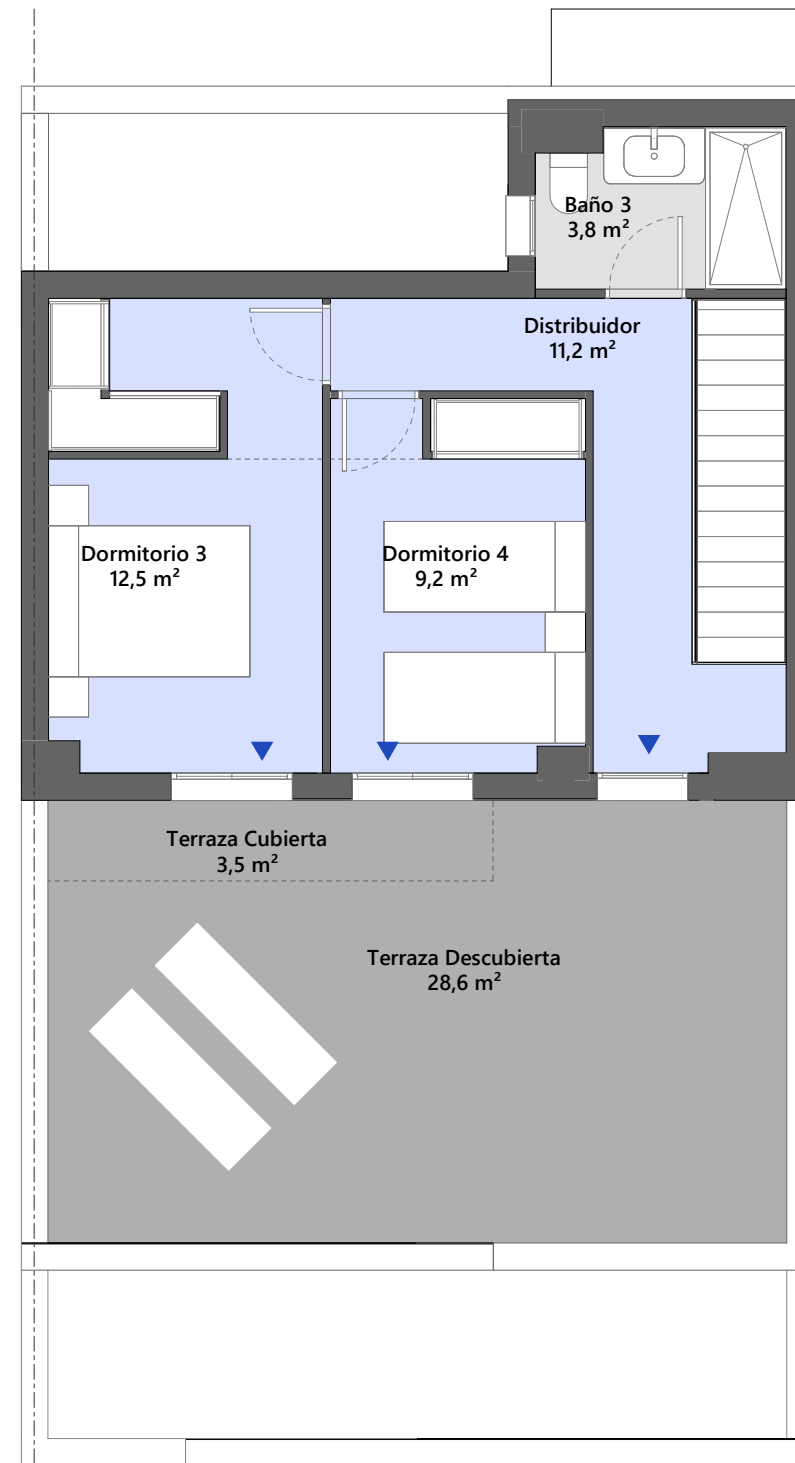
Las superficies indicadas están calculadas conforme al Decreto 218/2005 de información al consumidor en la compraventa y arrendamiento de viviendas en Andalucía.



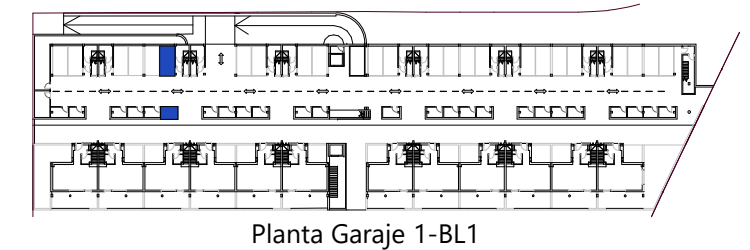
PLANTA SOTANO



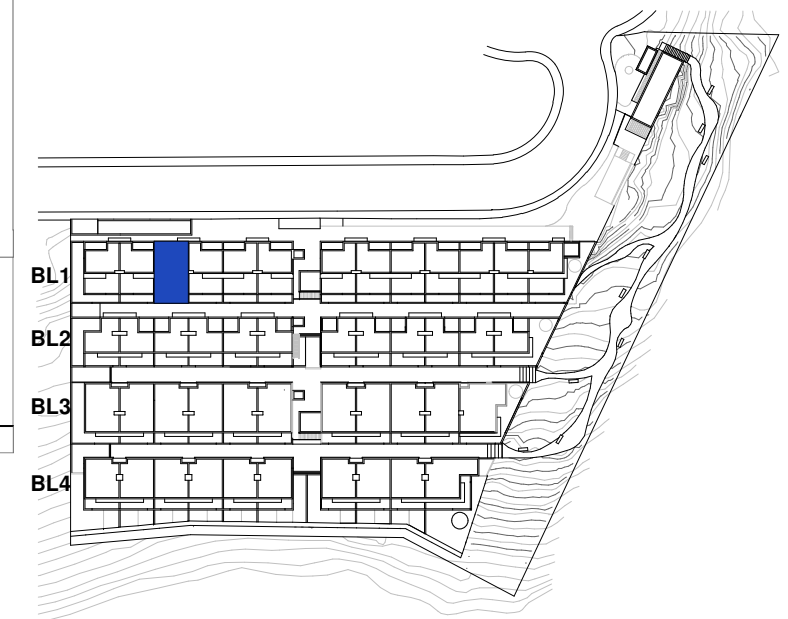
PLANTA BAJA



PLANTA PRIMERA



Planta Garaje 1-BL1



Planta Cubierta

metrovacesa



0 1 2 3m

ESCALA GRÁFICA

"El presente plano no es definitivo, ya que ha sido elaborado conforme al Proyecto Básico del Edificio y, por tanto, Metrovacesa se reserva la facultad de incluir las modificaciones necesarias por exigencias técnicas y/o jurídicas u ordenadas por cualesquiera administraciones u organismo públicos, ajustándolos en todo caso al Proyecto de Ejecución. Los elementos accesorios (por ejemplo, el mobiliario incluido en la zona de la cocina o elementos de jardinería) son meramente ilustrativos. Los giros de puertas y la distribución de aparatos sanitarios no son vinculantes. Las superficies expresadas son aproximadas, pudiendo experimentar modificaciones por razones de índole técnico y/o legal en el desarrollo de la ejecución de las obras."

BLUE VIEW HEIGHTS

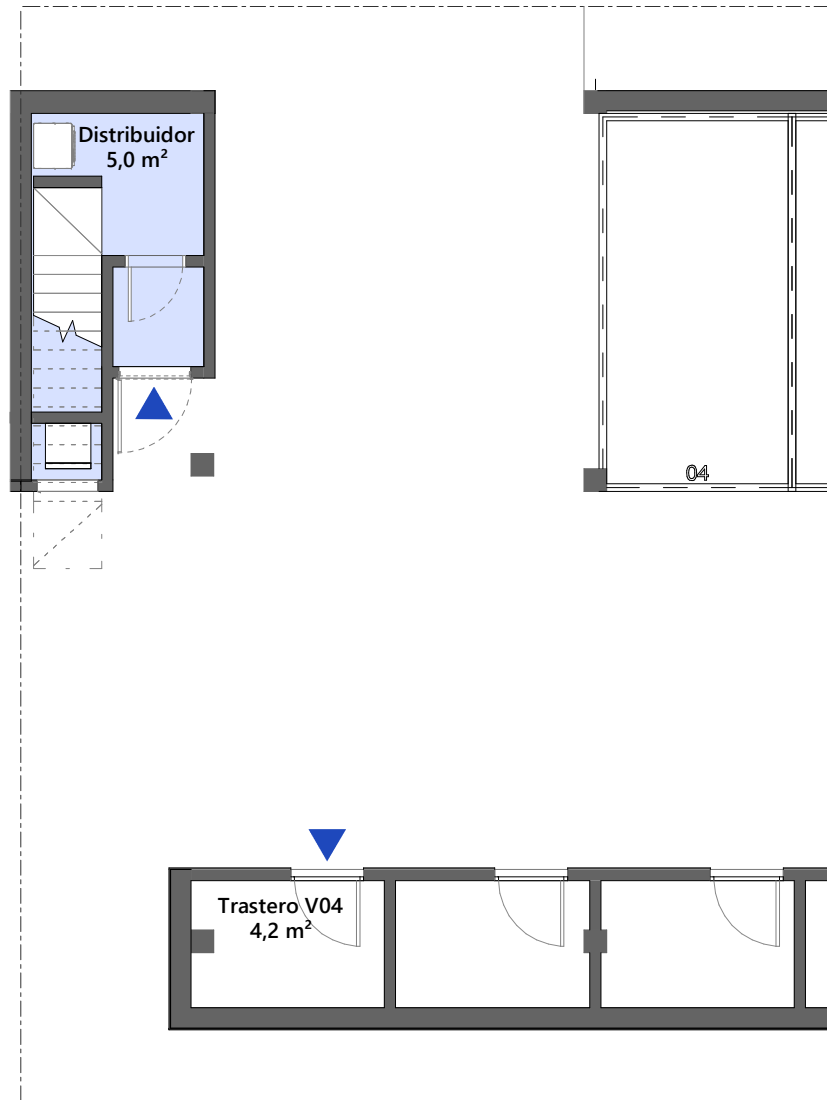


Bloque 1 - Vivienda 4 - 4 Dormitorios

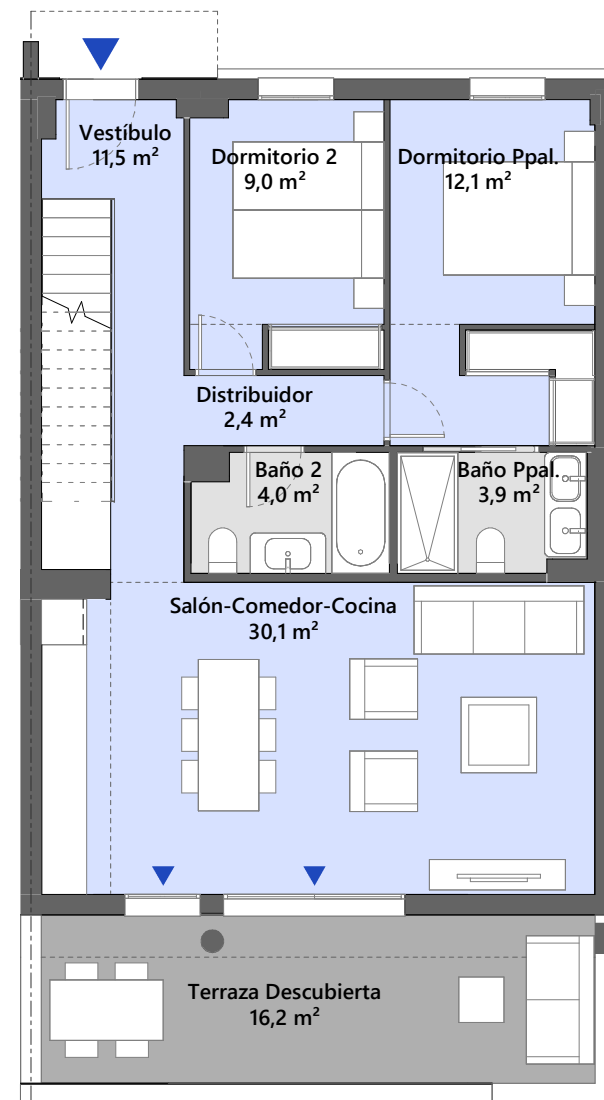
CUADRO DE SUPERFICIES

Sup. Útil Interior Vivienda	114,8 m ²
Sup. Útil Terraza Cubierta	3,5 m ²
Sup. Útil Total Vivienda	118,3 m²
Sup. Cons. Int. Vivienda + pp. ZZCC	142,7 m²
<hr/>	
Sup. Útil Ext. Terraza Descubierta	44,8 m ²
<hr/>	
Sup. Útil Total Vivienda RD218/2005	126,6 m ²
Sup. Cons. Total Vivienda RD218/2005	156,8 m ²

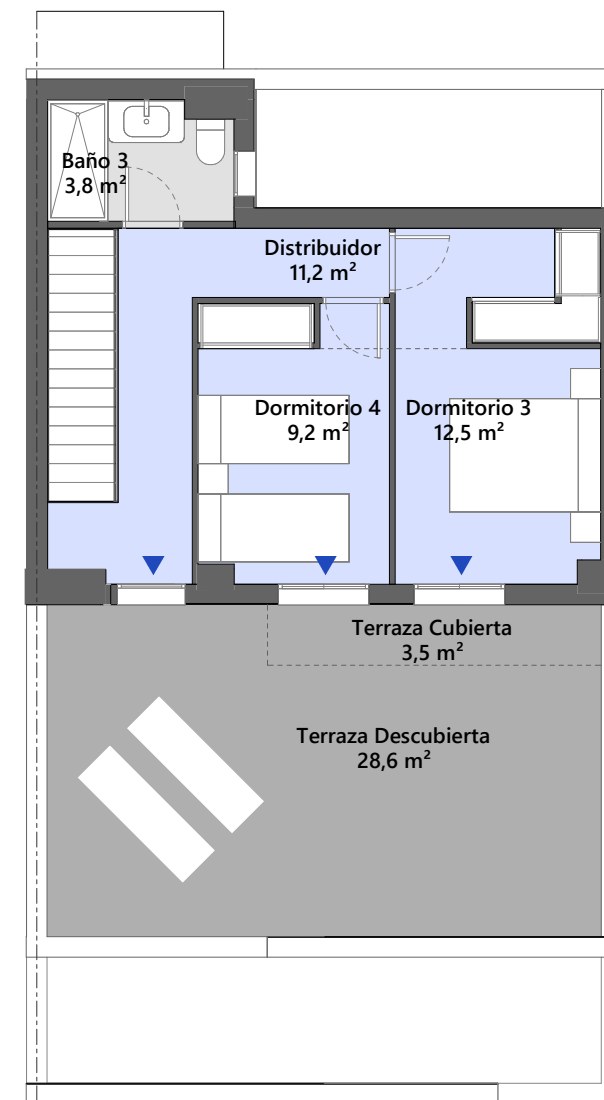
Las superficies indicadas están calculadas conforme al Decreto 218/2005 de información al consumidor en la compraventa y arrendamiento de viviendas en Andalucía.



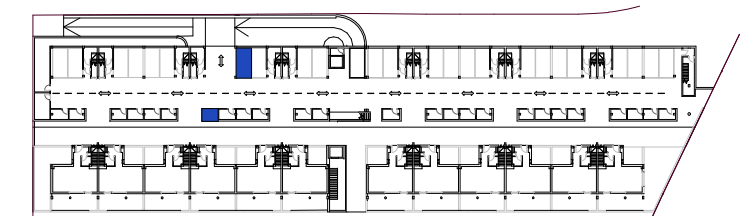
PLANTA SOTANO



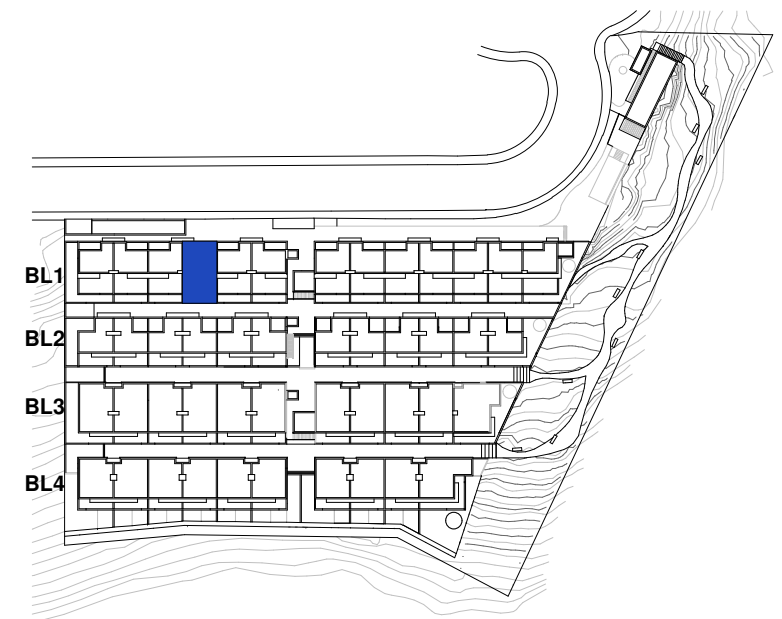
PLANTA BAJA



PLANTA PRIMERA



Planta Garaje 1-BL1



Planta Cubierta

metrovacesa



ESCALA GRÁFICA

"El presente plano no es definitivo, ya que ha sido elaborado conforme al Proyecto Básico del Edificio y, por tanto, Metrovacesa se reserva la facultad de incluir las modificaciones necesarias por exigencias técnicas y/o jurídicas u ordenadas por cualesquiera administraciones u organismo públicos, ajustándolos en todo caso al Proyecto de Ejecución. Los elementos accesorios (por ejemplo, el mobiliario incluido en la zona de la cocina o elementos de jardinería) son meramente ilustrativos. Los giros de puertas y la distribución de aparatos sanitarios no son vinculantes. Las superficies expresadas son aproximadas, pudiendo experimentar modificaciones por razones de índole técnico y/o legal en el desarrollo de la ejecución de las obras."

BLUE VIEW HEIGHTS



Bloque 2 - Vivienda 17 - 3 Dormitorios

CUADRO DE SUPERFICIES

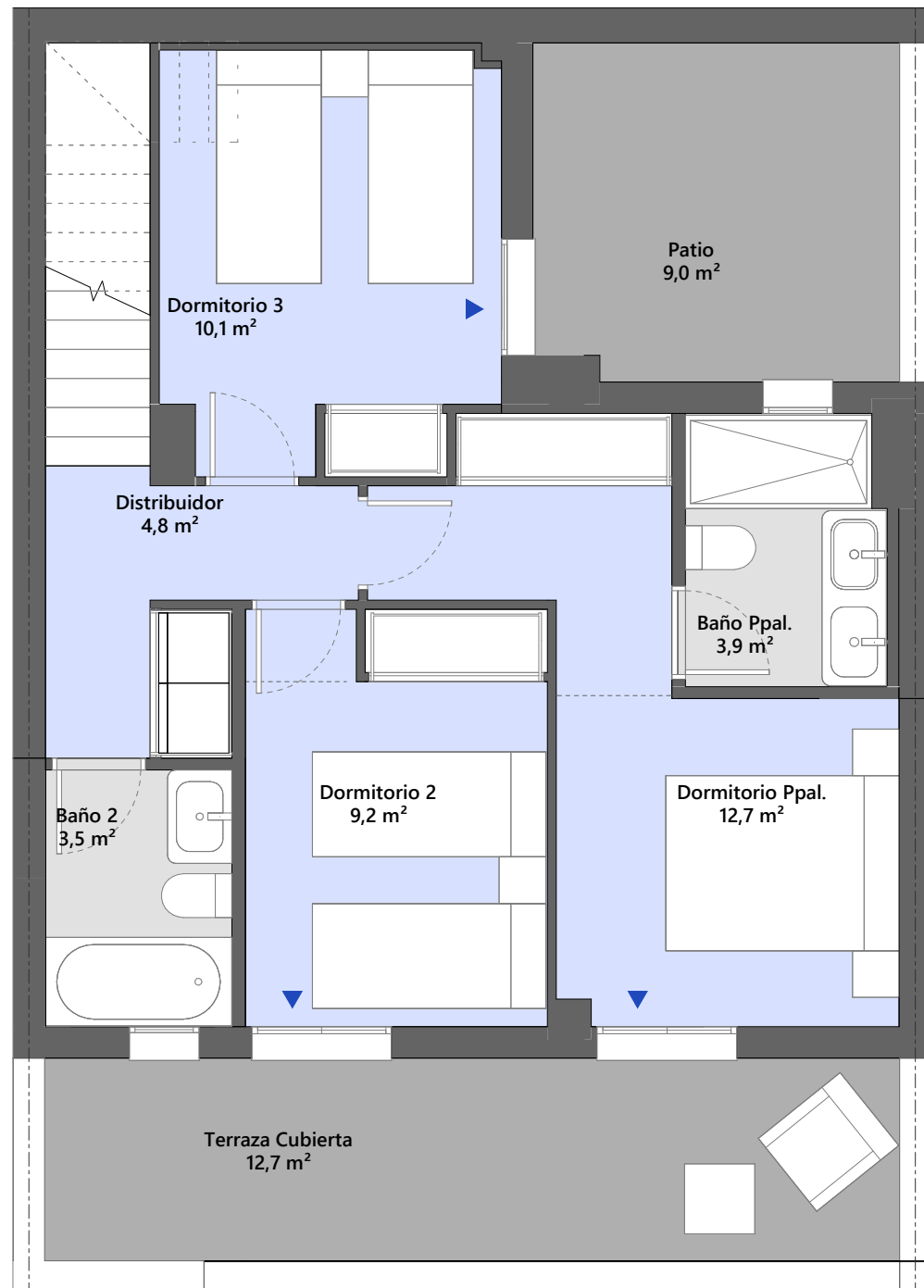
Sup. Útil Interior Vivienda	86,3 m ²
Sup. Útil Terraza Cubierta	16,5 m ²
Sup. Útil Total Vivienda	102,8 m²
Sup. Cons. Int. Vivienda + pp. ZZCC	110,2 m²

Sup. Útil Ext. Terraza Descubierta	25,2 m ²
------------------------------------	---------------------

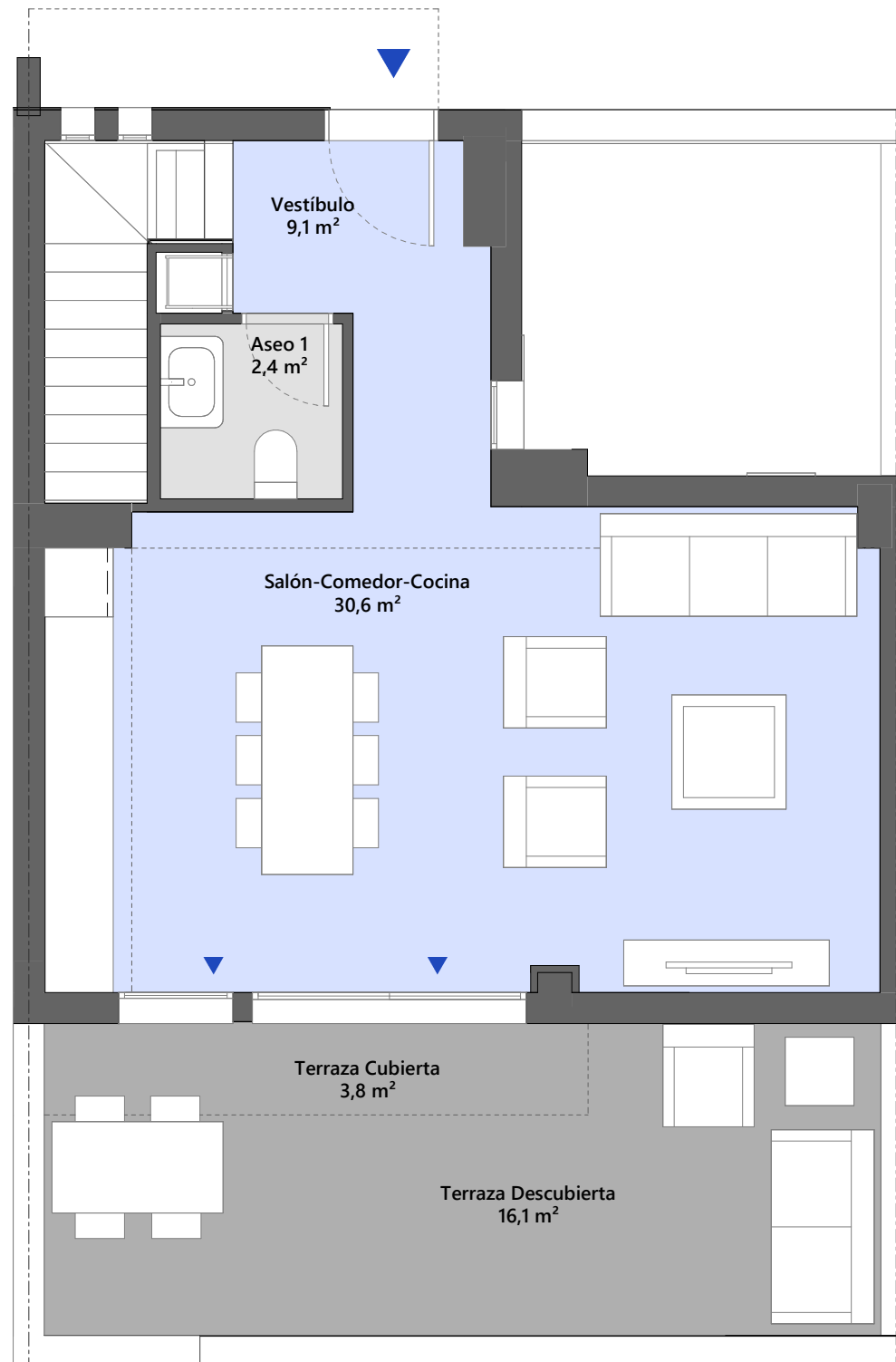
Sup. Útil Total Vivienda RD218/2005	95,2 m ²
-------------------------------------	---------------------

Sup. Cons. Total Vivienda RD218/2005	121,1 m ²
--------------------------------------	----------------------

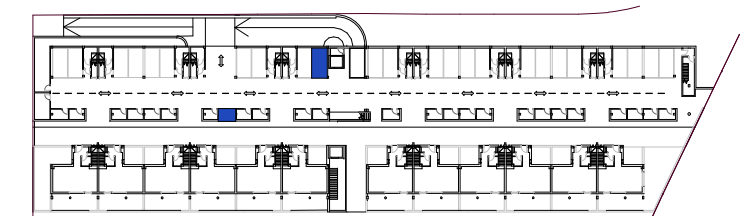
Las superficies indicadas están calculadas conforme al Decreto 218/2005 de información al consumidor en la compraventa y arrendamiento de viviendas en Andalucía.



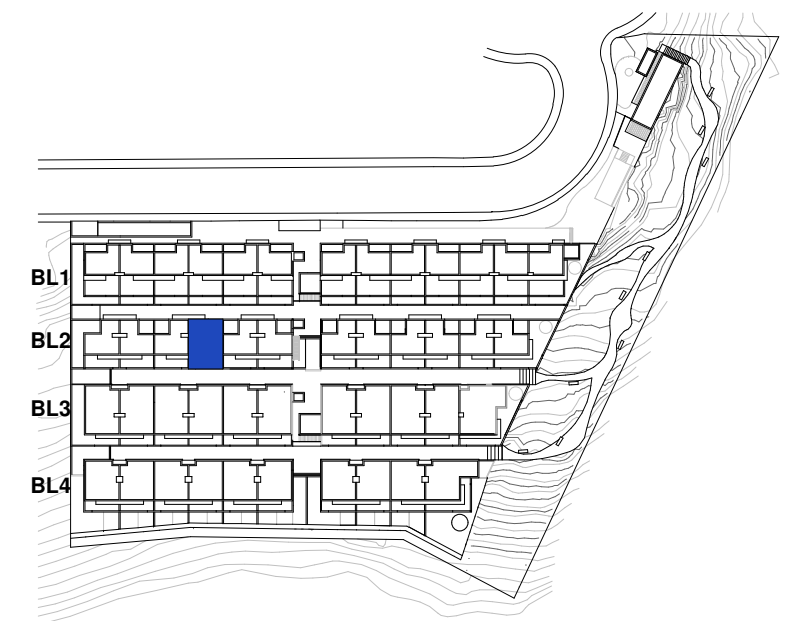
PLANTA SOTANO



PLANTA BAJA



Planta Garaje 1-BL1

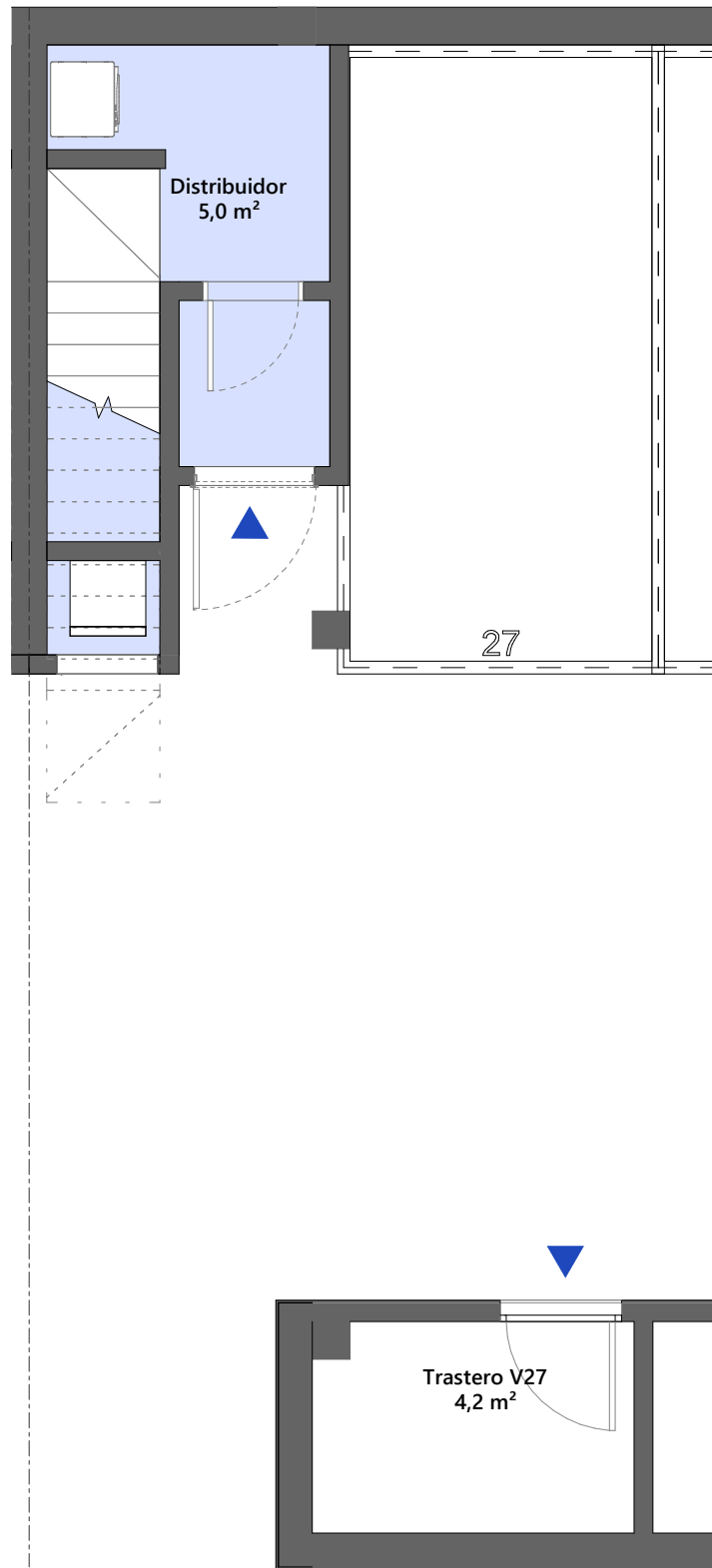


Planta Cubierta

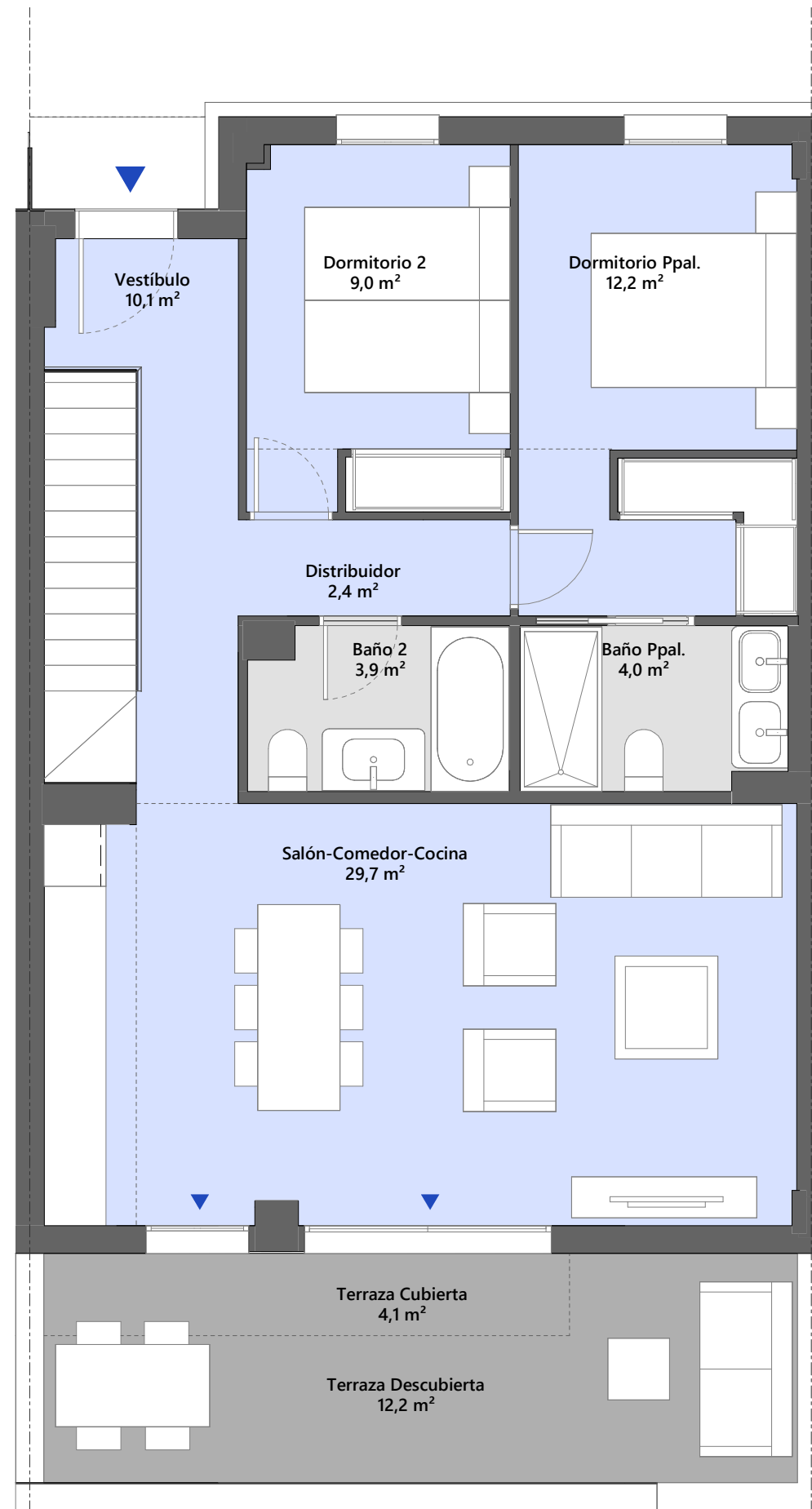
metrovacesa



"El presente plano no es definitivo, ya que ha sido elaborado conforme al Proyecto Básico del Edificio y, por tanto, Metrovacesa se reserva la facultad de incluir las modificaciones necesarias por exigencias técnicas y/o jurídicas u ordenadas por cualesquiera administraciones u organismo públicos, ajustándolos en todo caso al Proyecto de Ejecución. Los elementos accesorios (por ejemplo, el mobiliario incluido en la zona de la cocina o elementos de jardinería) son meramente ilustrativos. Los giros de puertas y la distribución de aparatos sanitarios no son vinculantes. Las superficies expresadas son aproximadas, pudiendo experimentar modificaciones por razones de índole técnico y/o legal en el desarrollo de la ejecución de las obras."



PLANTA SOTANO



PLANTA BAJA

BLUE VIEW HEIGHTS

Bloque 3 - Vivienda 27 - 2 Dormitorios



CUADRO DE SUPERFICIES

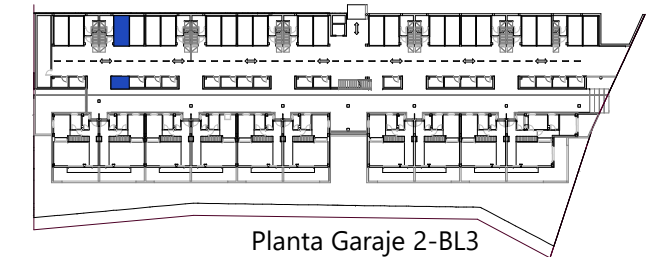
Sup. Útil Interior Vivienda	76,4 m ²
Sup. Útil Terraza Cubierta	4,1 m ²
Sup. Útil Total Vivienda	80,5 m²
Sup. Cons. Int. Vivienda + pp. ZZCC	97,0 m²

Sup. Útil Ext. Terraza Descubierta	12,2 m ²
------------------------------------	---------------------

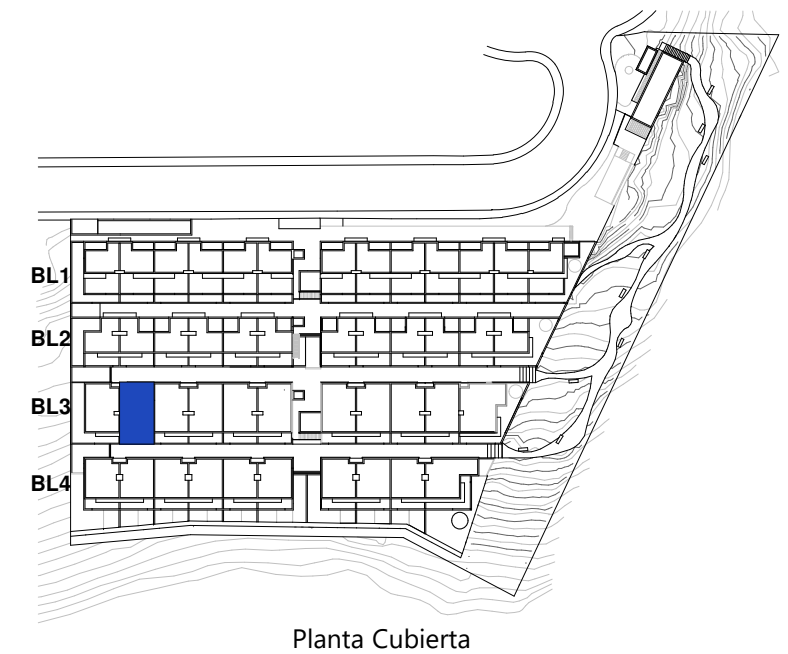
Sup. Útil Total Vivienda RD218/2005	84,2 m ²
-------------------------------------	---------------------

Sup. Cons. Total Vivienda RD218/2005	106,5 m ²
--------------------------------------	----------------------

Las superficies indicadas están calculadas conforme al Decreto 218/2005 de información al consumidor en la compraventa y arrendamiento de viviendas en Andalucía.



Planta Garaje 2-BL3



Planta Cubierta

metrovacesa



0 1 2 3m

ESCALA GRÁFICA

"El presente plano no es definitivo, ya que ha sido elaborado conforme al Proyecto Básico del Edificio y, por tanto, Metrovacesa se reserva la facultad de incluir las modificaciones necesarias por exigencias técnicas y/o jurídicas u ordenadas por cualesquiera administraciones u organismo públicos, ajustándolos en todo caso al Proyecto de Ejecución. Los elementos accesorios (por ejemplo, el mobiliario incluido en la zona de la cocina o elementos de jardinería) son meramente ilustrativos. Los giros de puertas y la distribución de aparatos sanitarios no son vinculantes. Las superficies expresadas son aproximadas, pudiendo experimentar modificaciones por razones de índole técnico y/o legal en el desarrollo de la ejecución de las obras."

BLUE VIEW HEIGHTS



Bloque 3 - Vivienda 33 - 2 Dormitorios

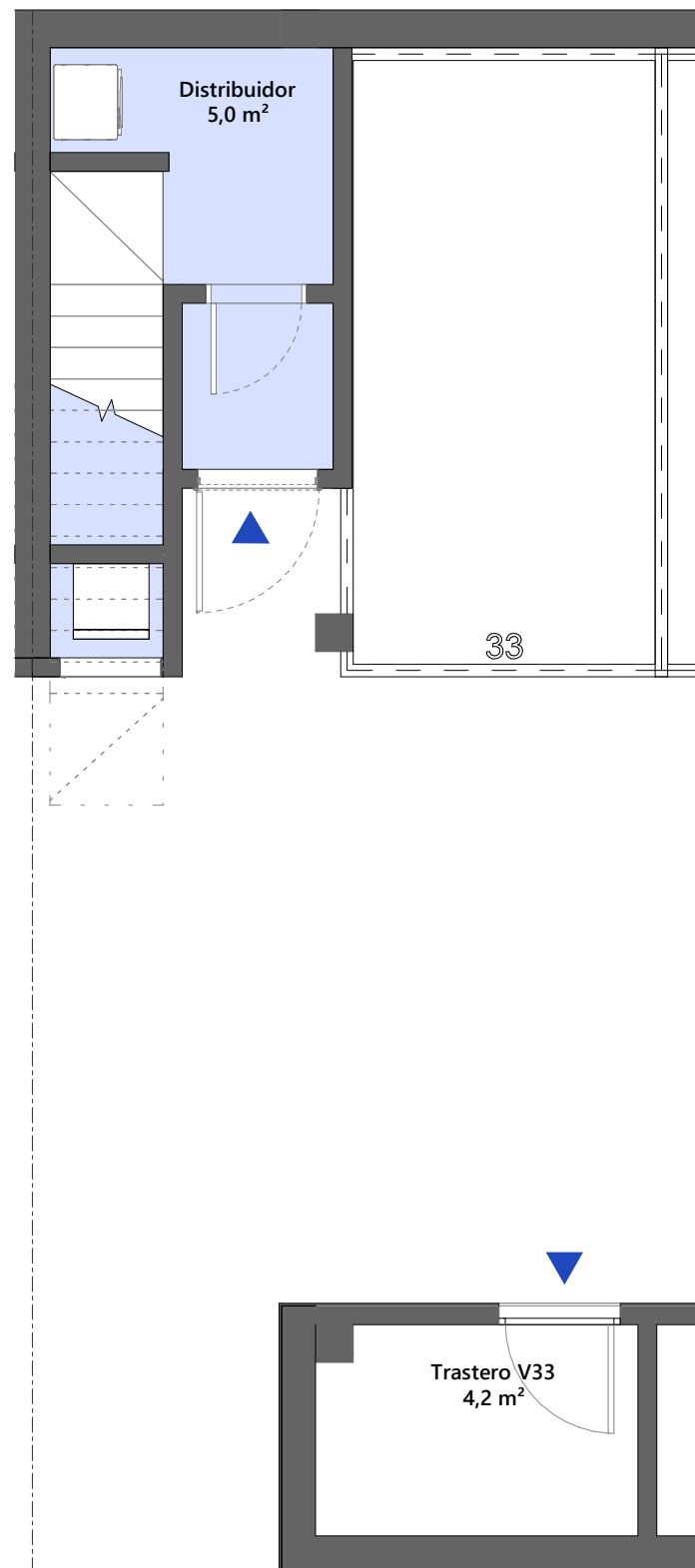
CUADRO DE SUPERFICIES

Sup. Útil Interior Vivienda	76,4 m ²
Sup. Útil Terraza Cubierta	4,1 m ²
Sup. Útil Total Vivienda	80,5 m²
Sup. Cons. Int. Vivienda + pp. ZZCC	97,0 m²

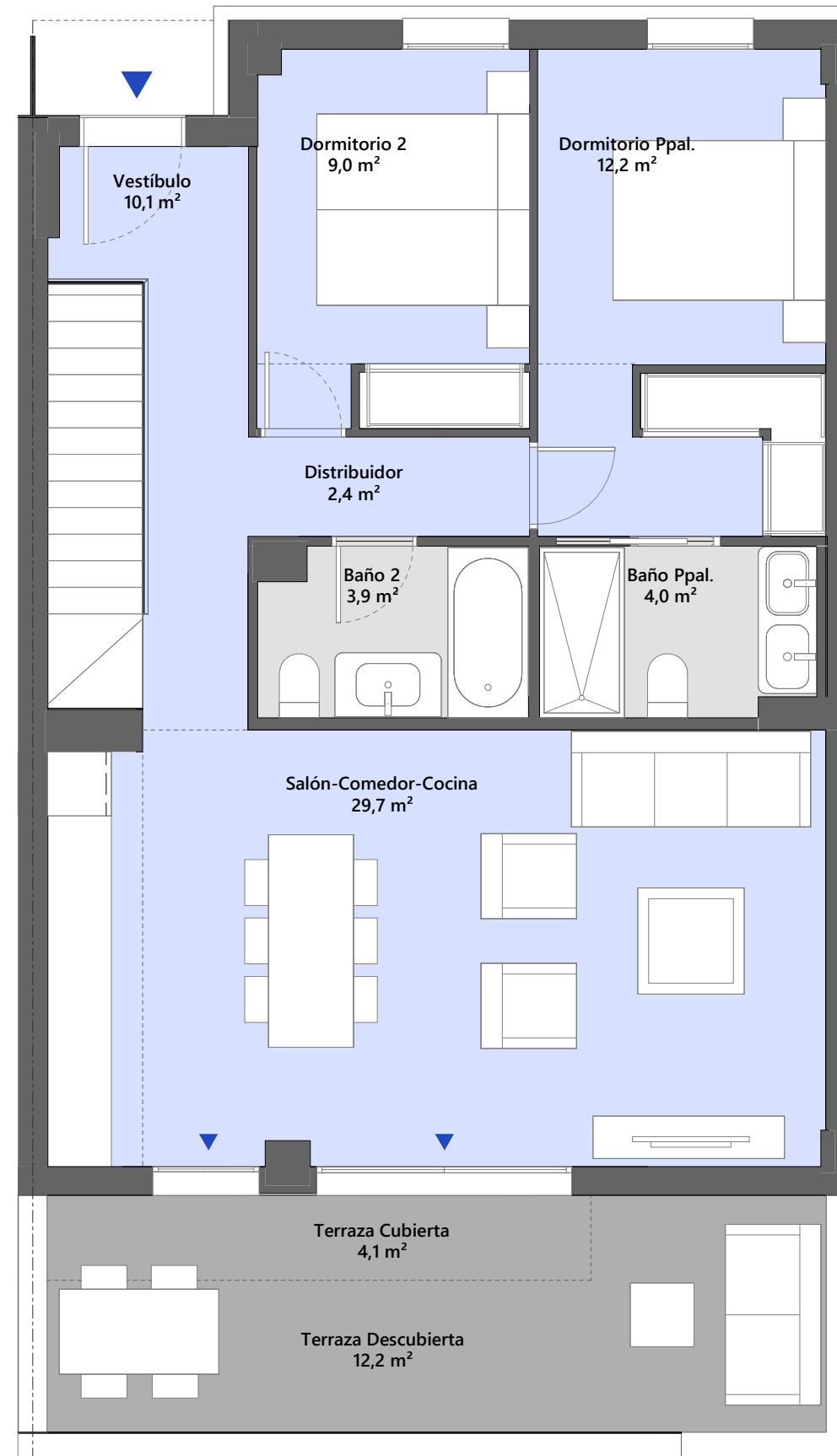
Sup. Útil Ext. Terraza Descubierta	12,2 m ²
------------------------------------	---------------------

Sup. Útil Total Vivienda RD218/2005	84,2 m ²
Sup. Cons. Total Vivienda RD218/2005	106,5 m ²

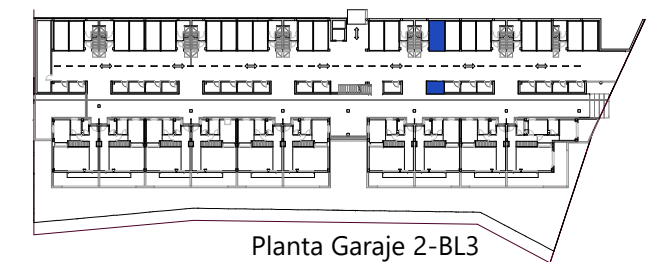
Las superficies indicadas están calculadas conforme al Decreto 218/2005 de información al consumidor en la compraventa y arrendamiento de viviendas en Andalucía.



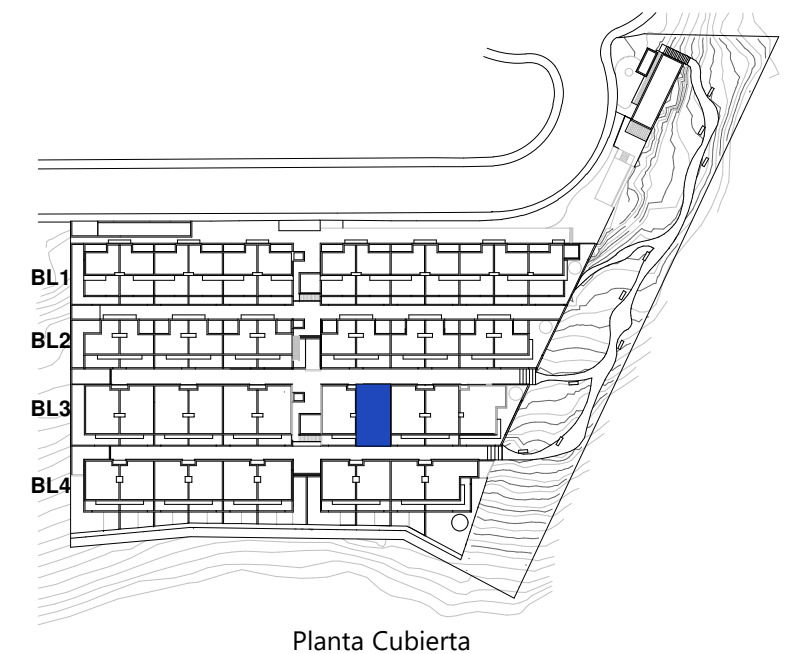
PLANTA SOTANO



PLANTA BAJA



Planta Garaje 2-BL3



Planta Cubierta

metrovacesa



ESCALA GRÁFICA

"El presente plano no es definitivo, ya que ha sido elaborado conforme al Proyecto Básico del Edificio y, por tanto, Metrovacesa se reserva la facultad de incluir las modificaciones necesarias por exigencias técnicas y/o jurídicas u ordenadas por cualesquiera administraciones u organismo públicos, ajustándolos en todo caso al Proyecto de Ejecución. Los elementos accesorios (por ejemplo, el mobiliario incluido en la zona de la cocina o elementos de jardinería) son meramente ilustrativos. Los giros de puertas y la distribución de aparatos sanitarios no son vinculantes. Las superficies expresadas son aproximadas, pudiendo experimentar modificaciones por razones de índole técnico y/o legal en el desarrollo de la ejecución de las obras."

BLUE VIEW HEIGHTS

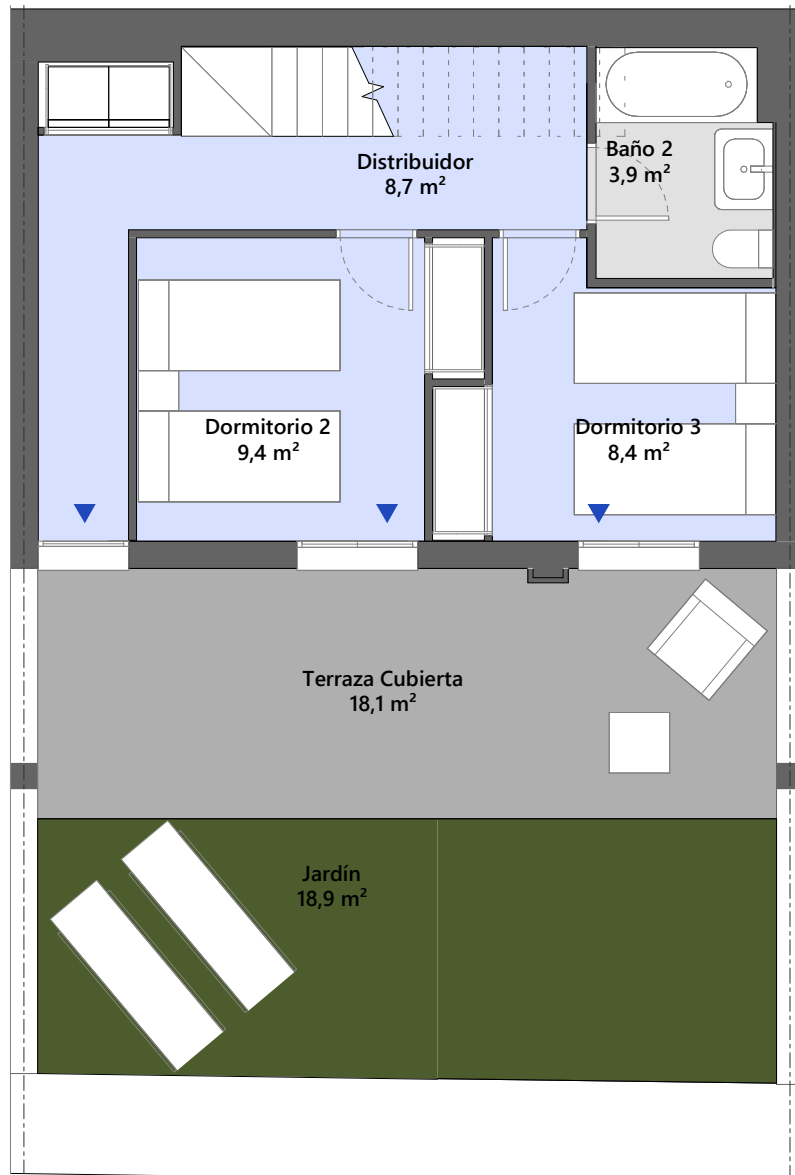
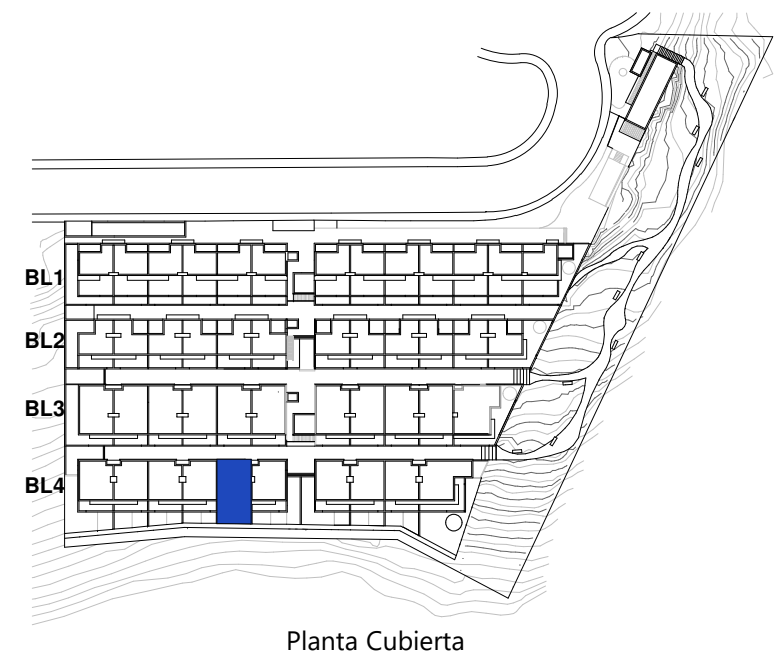
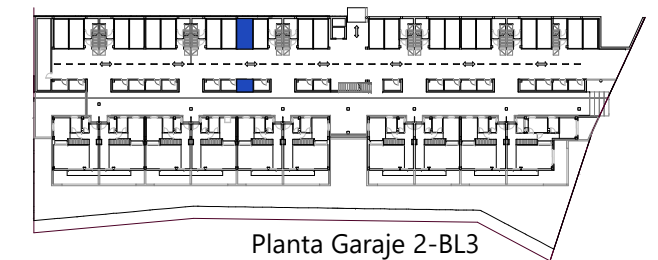


Bloque 4 - Vivienda 41 - 3 Dormitorios

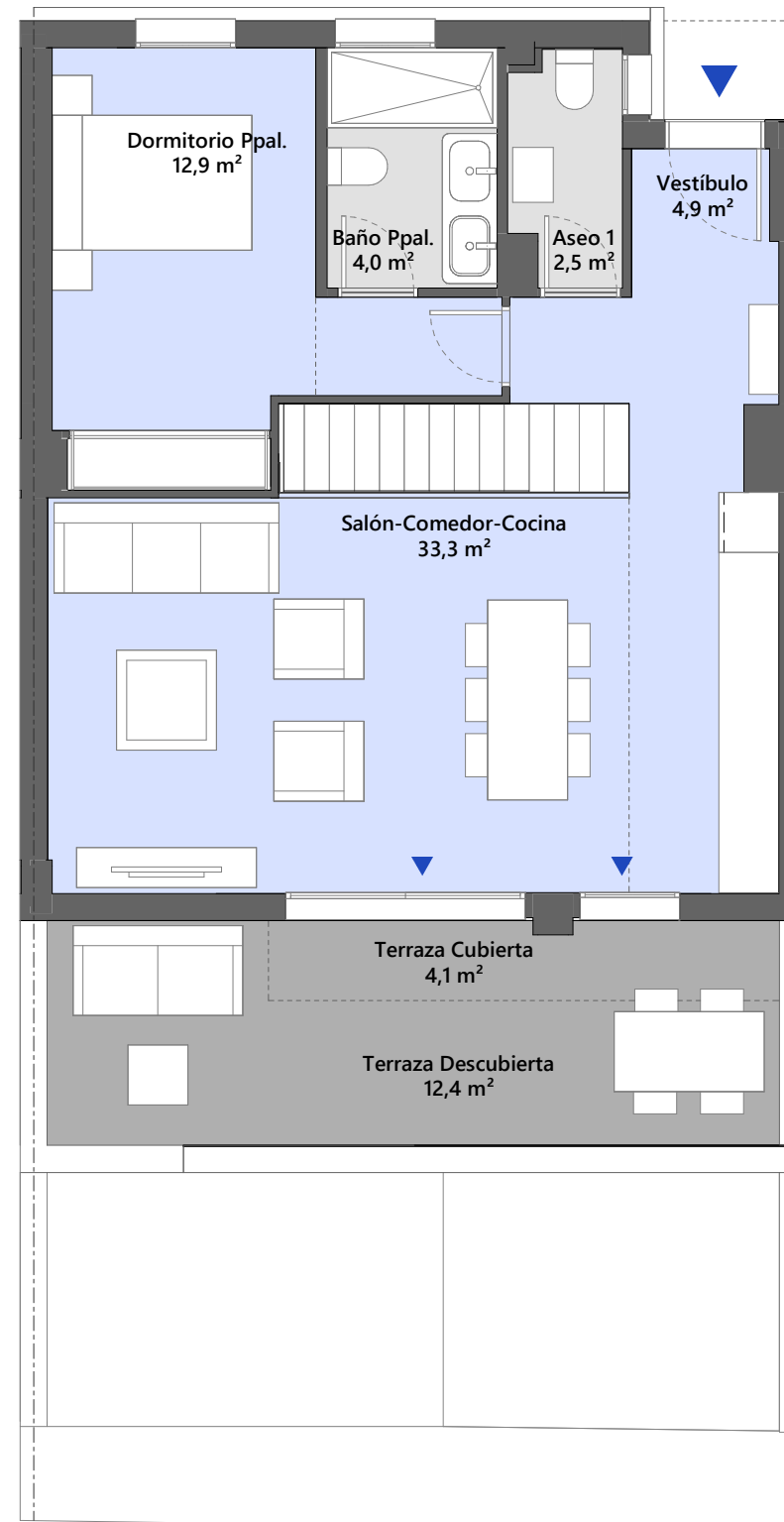
CUADRO DE SUPERFICIES

Sup. Útil Interior Vivienda	87,9 m ²
Sup. Útil Terraza Cubierta	22,3 m ²
Sup. Útil Total Vivienda	110,2 m²
Sup. Cons. Int. Vivienda + pp. ZZCC	112,6 m²
Sup. Útil Ext. Terraza Descubierta	12,4 m ²
Sup. Útil Ext. Jardín	18,9 m ²
Sup. Útil Total Vivienda RD218/2005	97,2 m ²
Sup. Cons. Total Vivienda RD218/2005	123,6 m ²

Las superficies indicadas están calculadas conforme al Decreto 218/2005 de información al consumidor en la compraventa y arrendamiento de viviendas en Andalucía.



PLANTA SOTANO



PLANTA BAJA

metrovacesa



"El presente plano no es definitivo, ya que ha sido elaborado conforme al Proyecto Básico del Edificio y, por tanto, Metrovacesa se reserva la facultad de incluir las modificaciones necesarias por exigencias técnicas y/o jurídicas u ordenadas por cualesquiera administraciones u organismo públicos, ajustándolos en todo caso al Proyecto de Ejecución. Los elementos accesorios (por ejemplo, el mobiliario incluido en la zona de la cocina o elementos de jardinería) son meramente ilustrativos. Los giros de puertas y la distribución de aparatos sanitarios no son vinculantes. Las superficies expresadas son aproximadas, pudiendo experimentar modificaciones por razones de índole técnico y/o legal en el desarrollo de la ejecución de las obras."

BLUE VIEW HEIGHTS

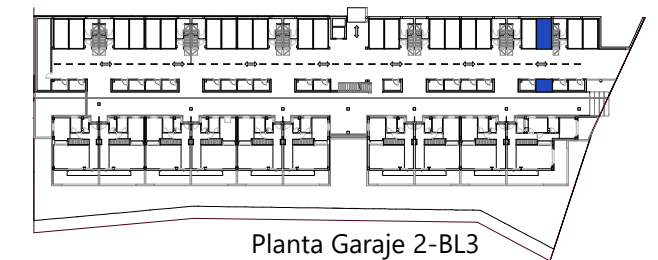


Bloque 4 - Vivienda 45 - 3 Dormitorios

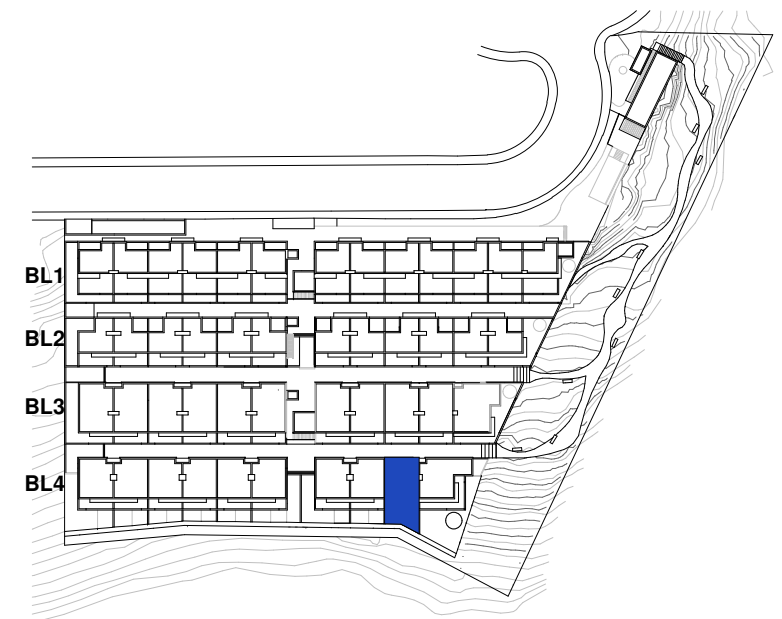
CUADRO DE SUPERFICIES

Sup. Útil Interior Vivienda	87,9 m ²
Sup. Útil Terraza Cubierta	22,3 m ²
Sup. Útil Total Vivienda	110,2 m²
Sup. Cons. Int. Vivienda + pp. ZZCC	112,6 m²
Sup. Útil Ext. Terraza Descubierta	12,4 m ²
Sup. Útil Ext. Jardín	26,8 m ²
Sup. Útil Total Vivienda RD218/2005	97,2 m ²
Sup. Cons. Total Vivienda RD218/2005	123,6 m ²

Las superficies indicadas están calculadas conforme al Decreto 218/2005 de información al consumidor en la compraventa y arrendamiento de viviendas en Andalucía.



Planta Garaje 2-BL3



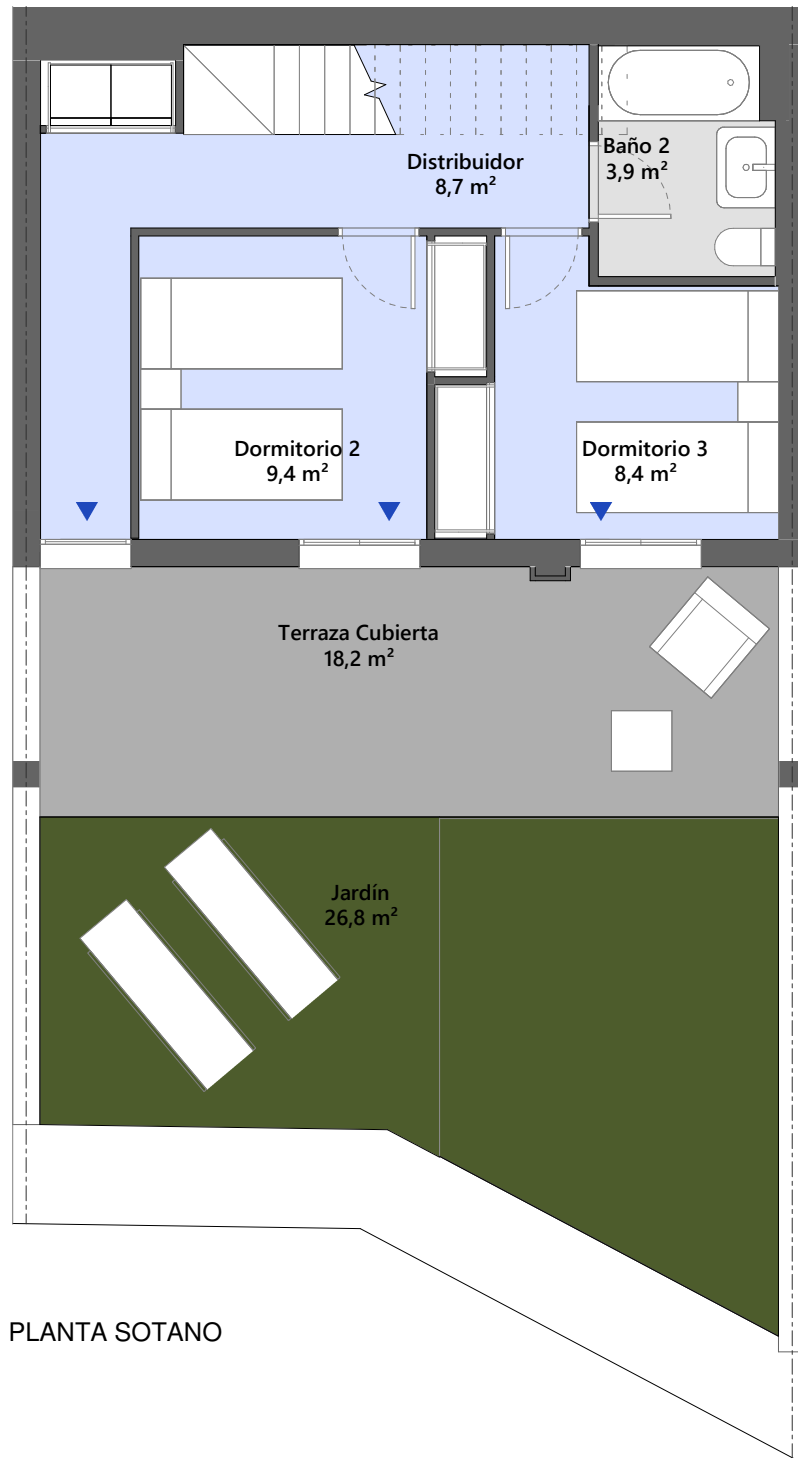
Planta Cubierta

metrovacesa

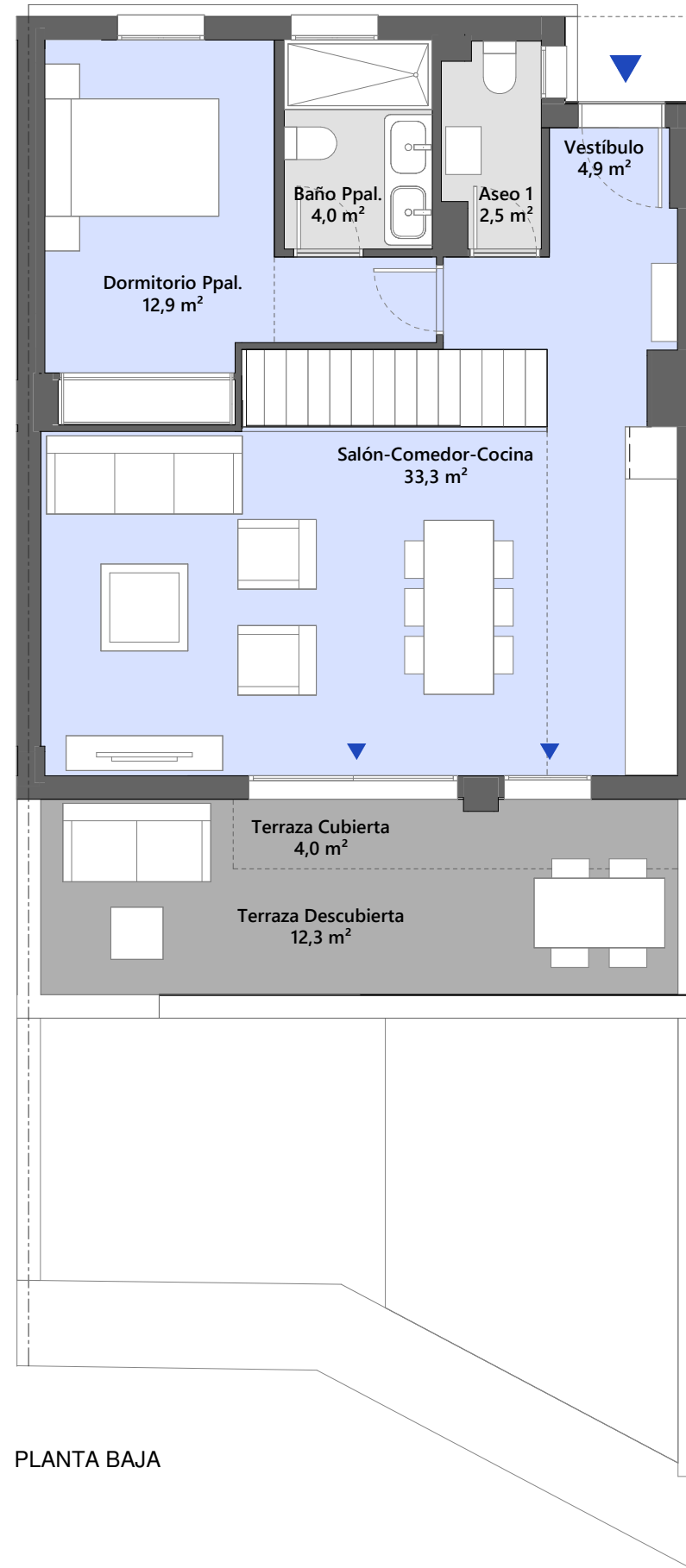


0 1 2 3m

ESCALA GRÁFICA



PLANTA SOTANO



PLANTA BAJA

"El presente plano no es definitivo, ya que ha sido elaborado conforme al Proyecto Básico del Edificio y, por tanto, Metrovacesa se reserva la facultad de incluir las modificaciones necesarias por exigencias técnicas y/o jurídicas u ordenadas por cualesquiera administraciones u organismo públicos, ajustándolos en todo caso al Proyecto de Ejecución. Los elementos accesorios (por ejemplo, el mobiliario incluido en la zona de la cocina o elementos de jardinería) son meramente ilustrativos. Los giros de puertas y la distribución de aparatos sanitarios no son vinculantes. Las superficies expresadas son aproximadas, pudiendo experimentar modificaciones por razones de índole técnico y/o legal en el desarrollo de la ejecución de las obras."