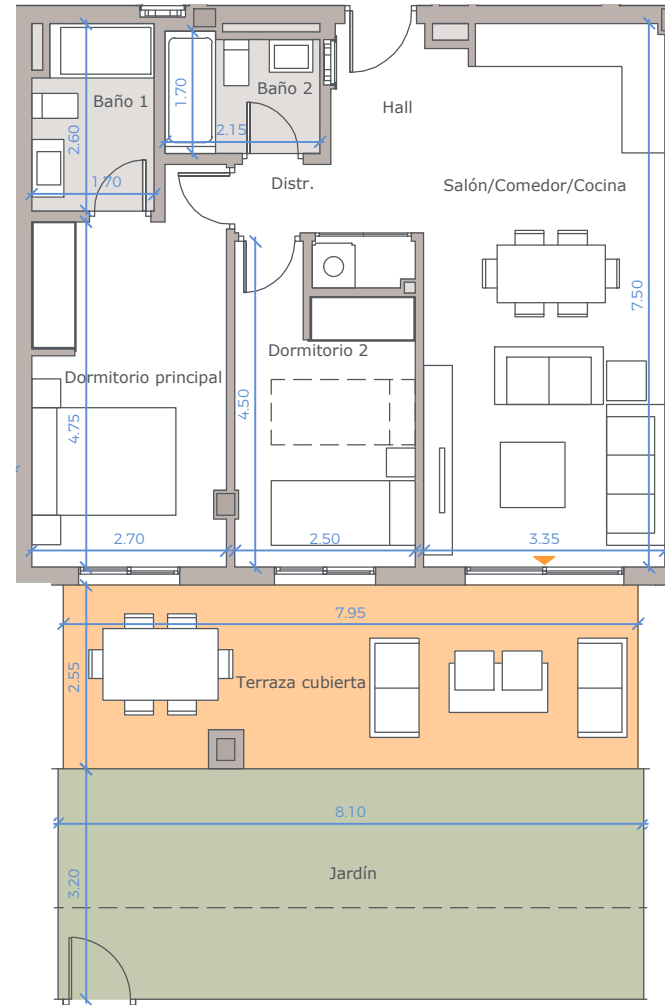
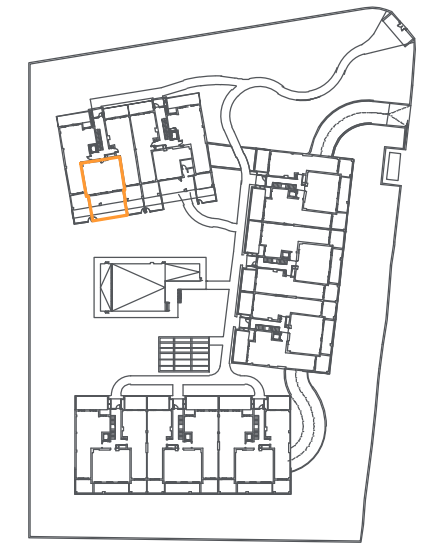


Advertencia legal: La información que se muestra a continuación ha sido elaborada a partir del Proyecto Básico del edificio y puede sufrir modificaciones por exigencias técnicas, ajustándose en todo caso al Proyecto de Ejecución. Las superficies son aproximadas y la ubicación de aparatos sanitarios, instalaciones y mobiliario, en el caso de incluirse, no necesariamente conforme al plano. Consulte en el punto de venta.  
 Legal notice: The information herein below is based on the Basic Project of the building and may be modified due to technical requirements, being adapted in all cases to the Execution Project. The surface areas are approximate and the location of bathroom fittings, facilities and furniture, if included, is not necessarily according to the building plan. Please consult our sales office.

# Célere ● SEA VIEWS Estepona



## Plano de conjunto



## Cuadro de superficies

Hall	3,47 m <sup>2</sup>
Salón-comedor-cocina	23,99 m <sup>2</sup>
Dormitorio Principal	13,49 m <sup>2</sup>
Dormitorio 2	10,03 m <sup>2</sup>
Distribuidor	3,40 m <sup>2</sup>
Baño 1	4,23 m <sup>2</sup>
Baño 2	3,48 m <sup>2</sup>

Zona exterior delantera 46,07 m<sup>2</sup>

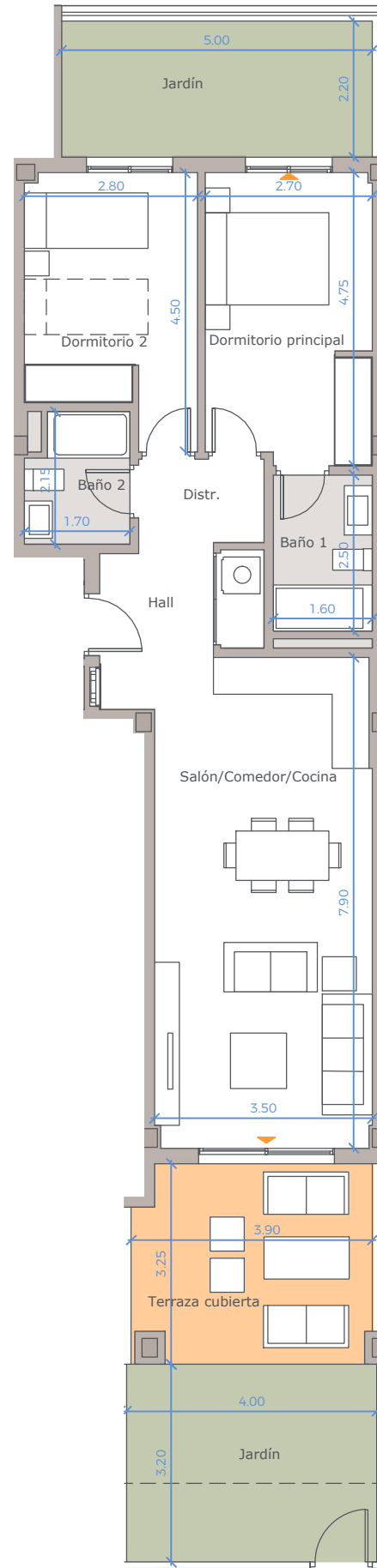
Superficie útil de vivienda:	62,00 m <sup>2</sup>
Superficie útil de vivienda s/D J.A. 218/2005:	68,30 m <sup>2</sup>
Superficie útil de terraza:	46,07 m <sup>2</sup>
Superficie constr. de vivienda c.c.:	84,00 m <sup>2</sup>
Sup. constr. de vivienda c.c. s/D J.A. 218/2005:	90,24 m <sup>2</sup>



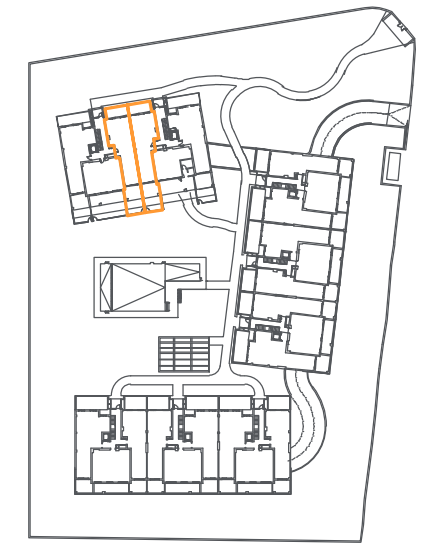
**VT 2D.01**  
 N° Edición: V1.0  
 Fecha: 15 DICIEMBRE 2021

Advertencia legal: La información que se muestra a continuación ha sido elaborada a partir del Proyecto Básico del edificio y puede sufrir modificaciones por exigencias técnicas, ajustándose en todo caso al Proyecto de Ejecución. Las superficies son aproximadas y la ubicación de aparatos sanitarios, instalaciones y mobiliario, en el caso de incluirse, no necesariamente conforme al plano. Consulte en el punto de venta.  
 Legal notice: The information herein below is based on the Basic Project of the building and may be modified due to technical requirements, being adapted in all cases to the Execution Project. The surface areas are approximate and the location of bathroom fittings, facilities and furniture, if included, is not necessarily according to the building plan. Please consult our sales office.

# Célere ● SEA VIEWS Estepona



## Plano de conjunto



## Cuadro de superficies

Hall	5,15 m <sup>2</sup>
Salón-comedor-cocina	27,84 m <sup>2</sup>
Dormitorio Principal	12,49 m <sup>2</sup>
Dormitorio 2	11,07 m <sup>2</sup>
Distribuidor	2,73 m <sup>2</sup>
Baño 1	4,05 m <sup>2</sup>
Baño 2	3,37 m <sup>2</sup>

Zona exterior delantera	25,01 m <sup>2</sup>
Zona exterior trasera	11,04 m <sup>2</sup>

Superficie útil de vivienda:	66,00 m <sup>2</sup>
Superficie útil de vivienda s/D J.A. 218/2005:	73,37 m <sup>2</sup>

Superficie útil de terraza:	36,05 m <sup>2</sup>
-----------------------------	----------------------

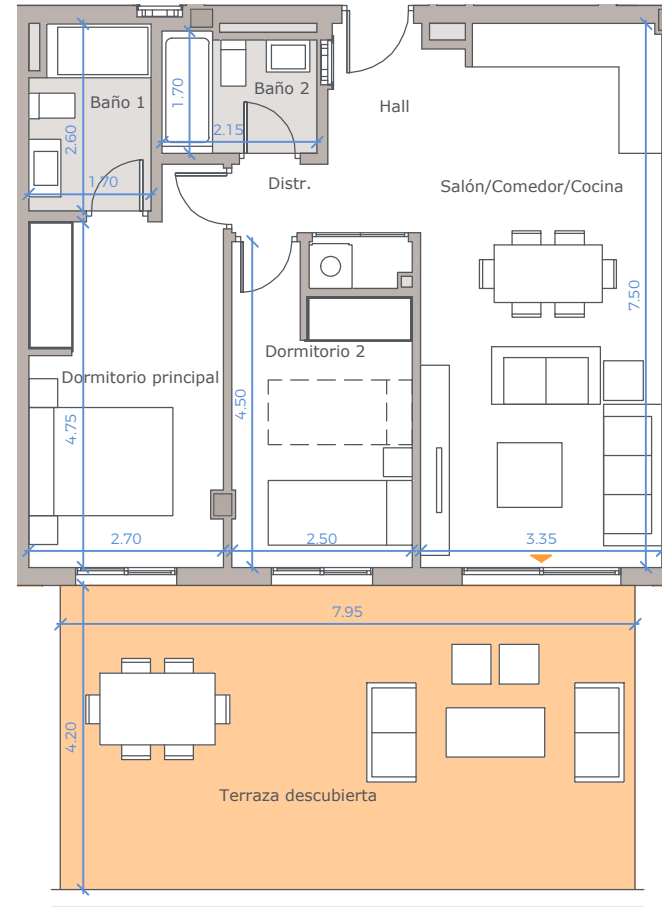
Superficie constr. de vivienda c.c.:	90,00 m <sup>2</sup>
Sup. constr. de vivienda c.c. s/D J.A. 218/2005:	96,84 m <sup>2</sup>



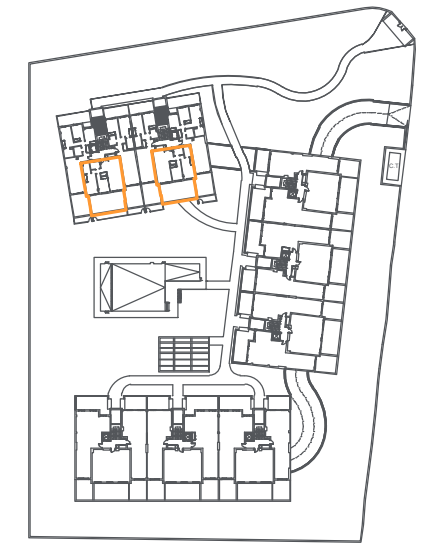
**VT 2D.02**  
 N° Edición: V1.0  
 Fecha: 15 DICIEMBRE 2021

Advertencia legal: La información que se muestra a continuación ha sido elaborada a partir del Proyecto Básico del edificio y puede sufrir modificaciones por exigencias técnicas, ajustándose en todo caso al Proyecto de Ejecución. Las superficies son aproximadas y la ubicación de aparatos sanitarios, instalaciones y mobiliario, en el caso de incluirse, no necesariamente conforme al plano. Consulte en el punto de venta.  
 Legal notice: The information herein below is based on the Basic Project of the building and may be modified due to technical requirements, being adapted in all cases to the Execution Project. The surface areas are approximate and the location of bathroom fittings, facilities and furniture, if included, is not necessarily according to the building plan. Please consult our sales office.

# Célere ● SEA VIEWS Estepona



## Plano de conjunto



## Cuadro de superficies

Hall	3,47 m <sup>2</sup>
Salón-comedor-cocina	23,99 m <sup>2</sup>
Dormitorio Principal	13,49 m <sup>2</sup>
Dormitorio 2	10,03 m <sup>2</sup>
Distribuidor	3,40 m <sup>2</sup>
Baño 1	4,23 m <sup>2</sup>
Baño 2	3,48 m <sup>2</sup>

Zona exterior delantera 33,70 m<sup>2</sup>

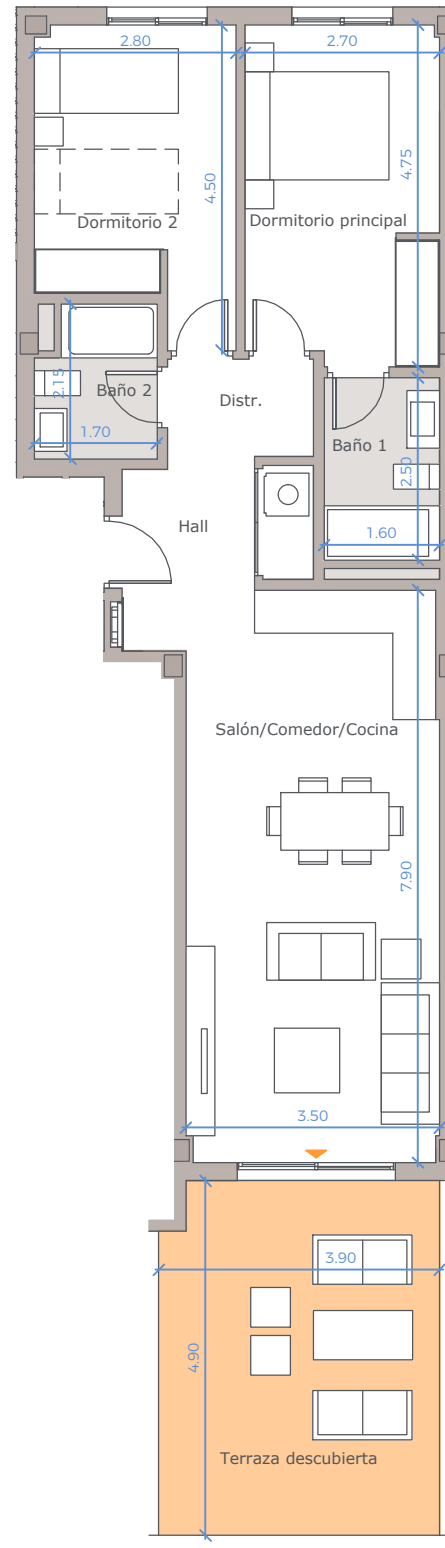
Superficie útil de vivienda:	62,00 m <sup>2</sup>
Superficie útil de vivienda s/D J.A. 218/2005:	68,30 m <sup>2</sup>
Superficie útil de terraza:	33,70 m <sup>2</sup>
Superficie constr. de vivienda c.c.:	84,00 m <sup>2</sup>
Sup. constr. de vivienda c.c. s/D J.A. 218/2005:	90,24 m <sup>2</sup>



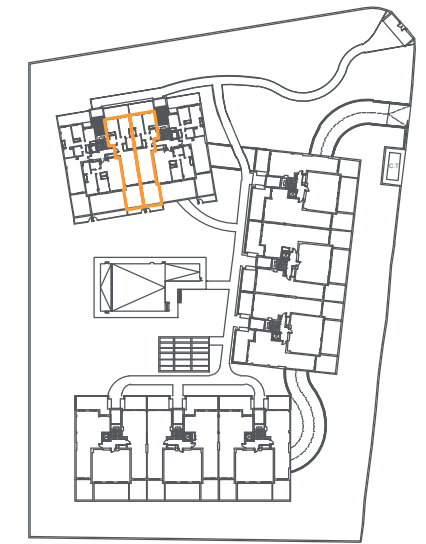
**VT 2D.03**  
 N° Edición: V1.0  
 Fecha: 15 DICIEMBRE 2021

Advertencia legal: La información que se muestra a continuación ha sido elaborada a partir del Proyecto Básico del edificio y puede sufrir modificaciones por exigencias técnicas, ajustándose en todo caso al Proyecto de Ejecución. Las superficies son aproximadas y la ubicación de aparatos sanitarios, instalaciones y mobiliario, en el caso de incluirse, no necesariamente conforme al plano. Consulte en el punto de venta.  
 Legal notice: The information herein below is based on the Basic Project of the building and may be modified due to technical requirements, being adapted in all cases to the Execution Project. The surface areas are approximate and the location of bathroom fittings, facilities and furniture, if included, is not necessarily according to the building plan. Please consult our sales office.

# Célere ● SEA VIEWS Estepona



## Plano de conjunto



## Cuadro de superficies

Hall	5,15 m <sup>2</sup>
Salón-comedor-cocina	27,84 m <sup>2</sup>
Dormitorio Principal	12,49 m <sup>2</sup>
Dormitorio 2	11,07 m <sup>2</sup>
Distribuidor	2,73 m <sup>2</sup>
Baño 1	4,05 m <sup>2</sup>
Baño 2	3,37 m <sup>2</sup>

Zona exterior delantera 18,92 m<sup>2</sup>

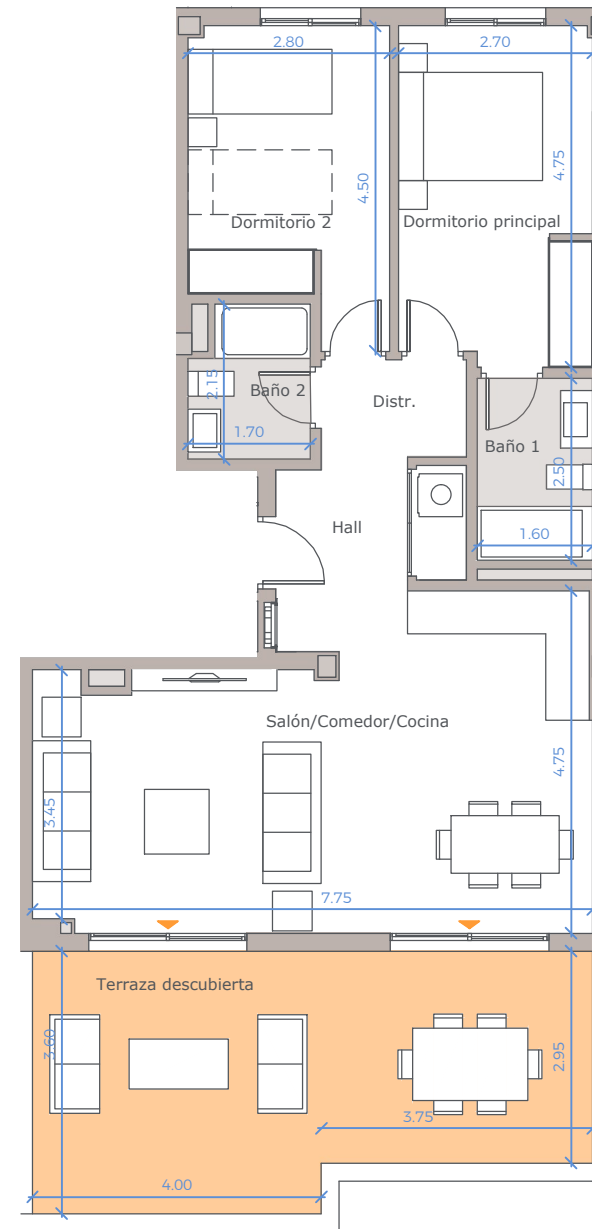
Superficie útil de vivienda:	66,00 m <sup>2</sup>
Superficie útil de vivienda s/D J.A. 218/2005:	73,37 m <sup>2</sup>
Superficie útil de terraza:	18,92 m <sup>2</sup>
Superficie constr. de vivienda c.c.:	90,00 m <sup>2</sup>
Sup. constr. de vivienda c.c. s/D J.A. 218/2005:	97,32 m <sup>2</sup>



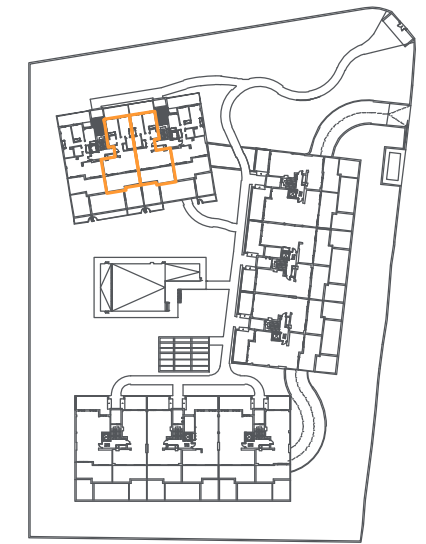
**VT 2D.04**  
 N° Edición: V1.0  
 Fecha: 15 DICIEMBRE 2021

Advertencia legal: La información que se muestra a continuación ha sido elaborada a partir del Proyecto Básico del edificio y puede sufrir modificaciones por exigencias técnicas, ajustándose en todo caso al Proyecto de Ejecución. Las superficies son aproximadas y la ubicación de aparatos sanitarios, instalaciones y mobiliario, en el caso de incluirse, no necesariamente conforme al plano. Consulte en el punto de venta.  
 Legal notice: The information herein below is based on the Basic Project of the building and may be modified due to technical requirements, being adapted in all cases to the Execution Project. The surface areas are approximate and the location of bathroom fittings, facilities and furniture, if included, is not necessarily according to the building plan. Please consult our sales office.

# Célere ● SEA VIEWS Estepona



## Plano de conjunto



## Cuadro de superficies

Hall	5,15 m <sup>2</sup>
Salón-comedor-cocina	31,82 m <sup>2</sup>
Dormitorio Principal	12,49 m <sup>2</sup>
Dormitorio 2	11,07 m <sup>2</sup>
Distribuidor	2,73 m <sup>2</sup>
Baño 1	4,05 m <sup>2</sup>
Baño 2	3,37 m <sup>2</sup>

Zona exterior delantera 25,70 m<sup>2</sup>

Superficie útil de vivienda:	70,00 m <sup>2</sup>
Superficie útil de vivienda s/D J.A. 218/2005:	77,75 m <sup>2</sup>
Superficie útil de terraza:	25,70 m <sup>2</sup>
Superficie constr. de vivienda c.c.:	96,00 m <sup>2</sup>
Sup. constr. de vivienda c.c. s/D J.A. 218/2005:	103,79 m <sup>2</sup>

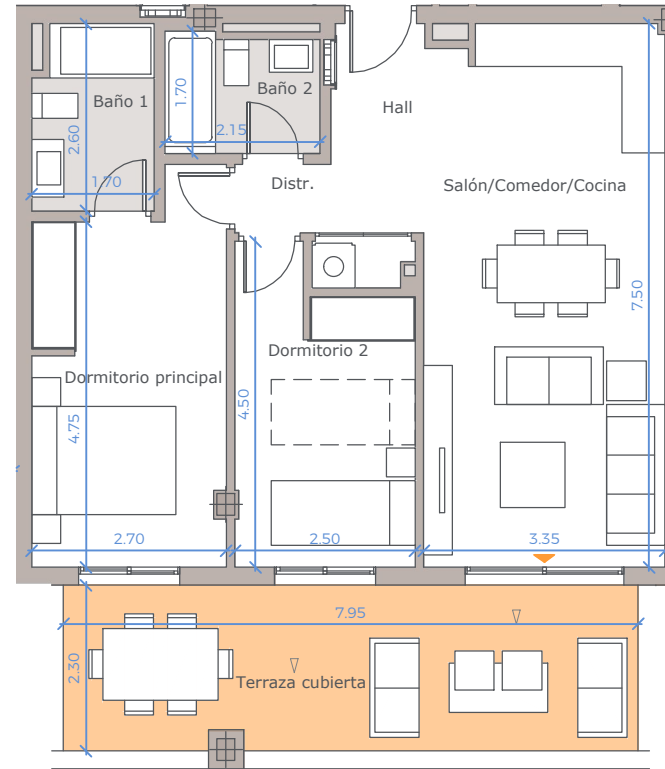


**VT 2D.05**  
 N° Edición: V1.0  
 Fecha: 15 DICIEMBRE 2021

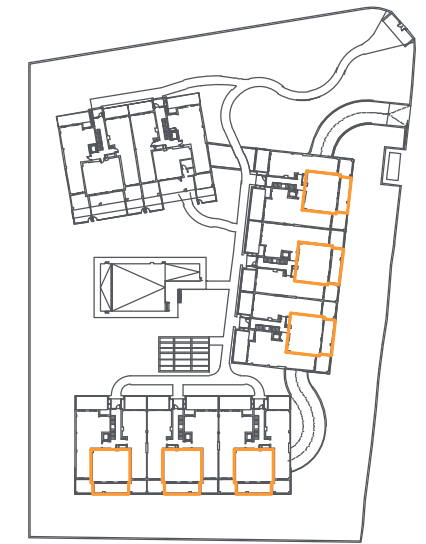
**vía  
 célere**  
 Casas que innovan tu vida

Advertencia legal: La información que se muestra a continuación ha sido elaborada a partir del Proyecto Básico del edificio y puede sufrir modificaciones por exigencias técnicas, ajustándose en todo caso al Proyecto de Ejecución. Las superficies son aproximadas y la ubicación de aparatos sanitarios, instalaciones y mobiliario, en el caso de incluirse, no necesariamente conforme al plano. Consulte en el punto de venta.  
 Legal notice: The information herein below is based on the Basic Project of the building and may be modified due to technical requirements, being adapted in all cases to the Execution Project. The surface areas are approximate and the location of bathroom fittings, facilities and furniture, if included, is not necessarily according to the building plan. Please consult our sales office.

# Célere ● SEA VIEWS Estepona



## Plano de conjunto



## Cuadro de superficies

Hall	3,47 m <sup>2</sup>
Salón-comedor-cocina	23,99 m <sup>2</sup>
Dormitorio Principal	13,49 m <sup>2</sup>
Dormitorio 2	10,03 m <sup>2</sup>
Distribuidor	3,37 m <sup>2</sup>
Baño 1	4,23 m <sup>2</sup>
Baño 2	3,48 m <sup>2</sup>

Zona exterior delantera 18,20 m<sup>2</sup>

Superficie útil de vivienda:	62,00 m <sup>2</sup>
Superficie útil de vivienda s/D J.A. 218/2005:	68,27 m <sup>2</sup>
Superficie útil de terraza:	18,20 m <sup>2</sup>
Superficie constr. de vivienda c.c.:	84,00 m <sup>2</sup>
Sup. constr. de vivienda c.c. s/D J.A. 218/2005:	90,24 m <sup>2</sup>



VT 2D.06

Nº Edición: V1.0

Fecha: 15 DICIEMBRE 2021

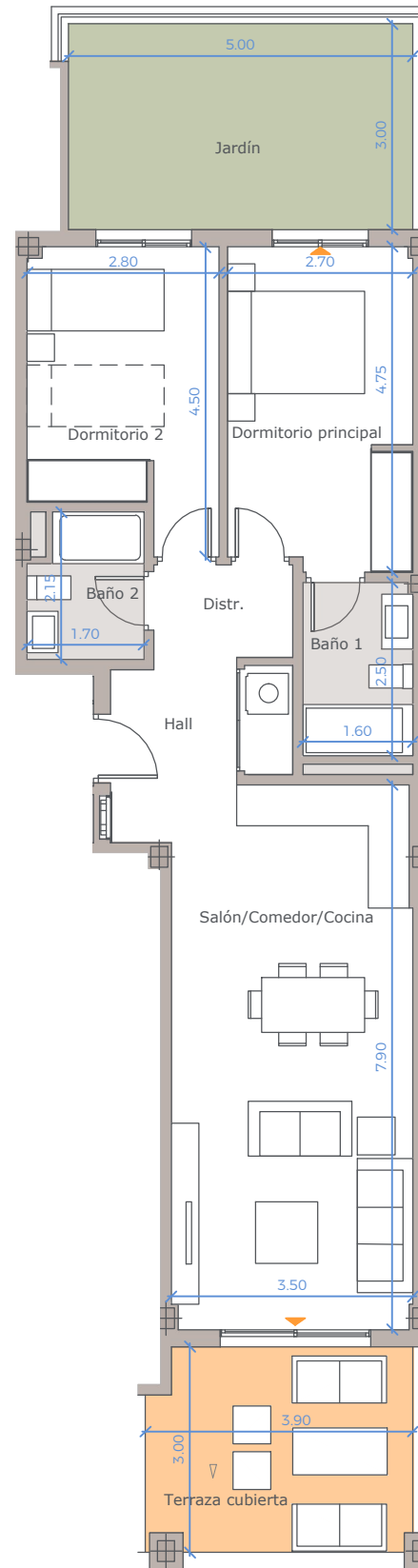


Casas que innovan tu vida



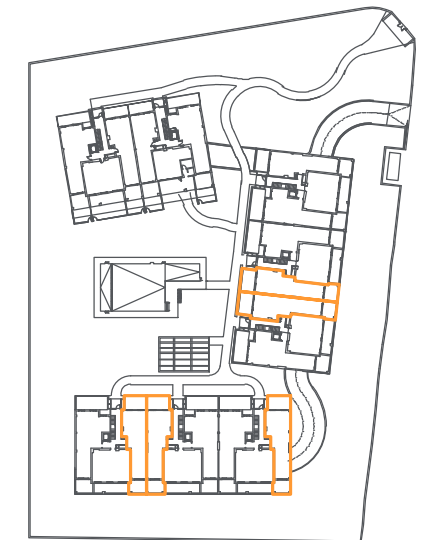
Advertencia legal: La información que se muestra a continuación ha sido elaborada a partir del Proyecto Básico del edificio y puede sufrir modificaciones por exigencias técnicas, ajustándose en todo caso al Proyecto de Ejecución. Las superficies son aproximadas y la ubicación de aparatos sanitarios, instalaciones y mobiliario, en el caso de incluirse, no necesariamente conforme al plano. Consulte en el punto de venta.  
 Legal notice: The information herein below is based on the Basic Project of the building and may be modified due to technical requirements, being adapted in all cases to the Execution Project. The surface areas are approximate and the location of bathroom fittings, facilities and furniture, if included, is not necessarily according to the building plan. Please consult our sales office.

# Célere ● SEA VIEWS Estepona



**VT 2D.07**  
 N° Edición: V1.0  
 Fecha: 15 DICIEMBRE 2021

## Plano de conjunto



## Cuadro de superficies

Hall	5,15 m <sup>2</sup>
Salón-comedor-cocina	27,84 m <sup>2</sup>
Dormitorio Principal	12,49 m <sup>2</sup>
Dormitorio 2	11,07 m <sup>2</sup>
Distribuidor	2,73 m <sup>2</sup>
Baño 1	4,03 m <sup>2</sup>
Baño 2	3,37 m <sup>2</sup>

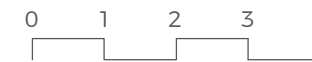
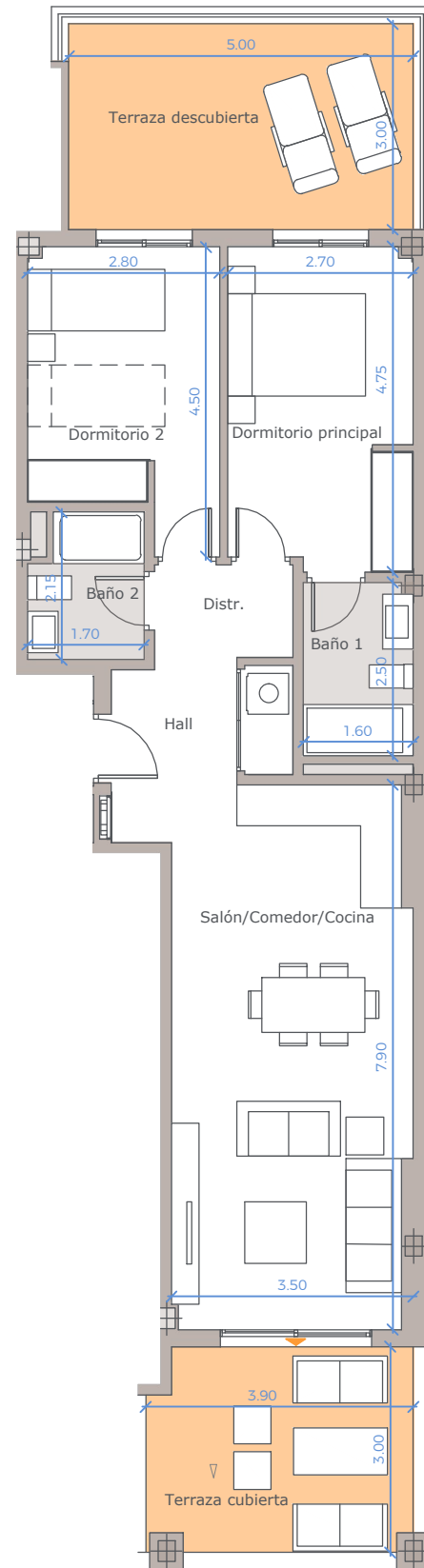
Zona exterior delantera	11,25 m <sup>2</sup>
Zona exterior trasera	15,06 m <sup>2</sup>

Superficie útil de vivienda:	66,00 m <sup>2</sup>
Superficie útil de vivienda s/D J.A. 218/2005:	73,35 m <sup>2</sup>
Superficie útil de terraza:	26,31 m <sup>2</sup>
Superficie constr. de vivienda c.c.:	90,00 m <sup>2</sup>
Sup. constr. de vivienda c.c. s/D J.A. 218/2005:	96,84 m <sup>2</sup>

**vía  
 célere**  
 Casas que innovan tu vida

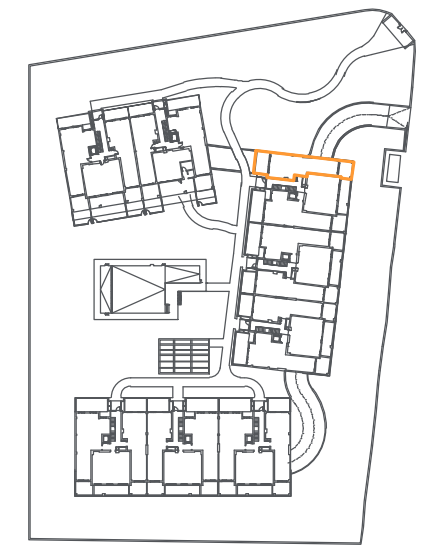
Advertencia legal: La información que se muestra a continuación ha sido elaborada a partir del Proyecto Básico del edificio y puede sufrir modificaciones por exigencias técnicas, ajustándose en todo caso al Proyecto de Ejecución. Las superficies son aproximadas y la ubicación de aparatos sanitarios, instalaciones y mobiliario, en el caso de incluirse, no necesariamente conforme al plano. Consulte en el punto de venta.  
 Legal notice: The information herein below is based on the Basic Project of the building and may be modified due to technical requirements, being adapted in all cases to the Execution Project. The surface areas are approximate and the location of bathroom fittings, facilities and furniture, if included, is not necessarily according to the building plan. Please consult our sales office.

# Célere ● SEA VIEWS Estepona



**VT 2D.08**  
 N° Edición: V1.0  
 Fecha: 15 DICIEMBRE 2021

## Plano de conjunto



## Cuadro de superficies

Hall	5,15 m <sup>2</sup>
Salón-comedor-cocina	27,22 m <sup>2</sup>
Dormitorio Principal	12,46 m <sup>2</sup>
Dormitorio 2	11,07 m <sup>2</sup>
Distribuidor	2,73 m <sup>2</sup>
Baño 1	4,01 m <sup>2</sup>
Baño 2	3,37 m <sup>2</sup>

Zona exterior delantera	11,21 m <sup>2</sup>
Zona exterior trasera	15,06 m <sup>2</sup>

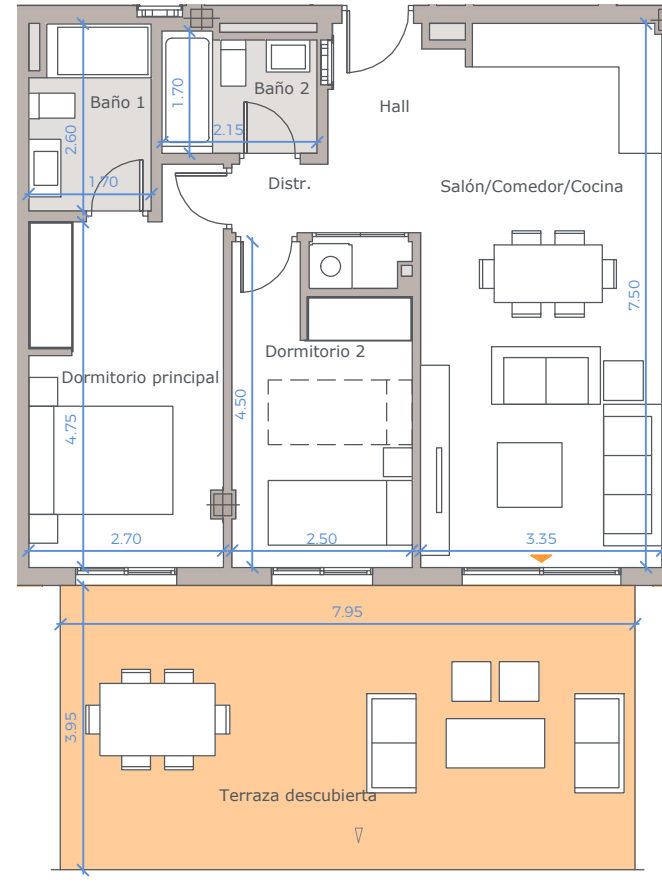
Superficie útil de vivienda:	66,00 m <sup>2</sup>
Superficie útil de vivienda s/D J.A. 218/2005:	72,61 m <sup>2</sup>
Superficie útil de terraza:	26,27 m <sup>2</sup>
Superficie constr. de vivienda c.c.:	92,00 m <sup>2</sup>
Sup. constr. de vivienda c.c. s/D J.A. 218/2005:	99,15 m <sup>2</sup>

**vía  
 célere**  
 Casas que innovan tu vida

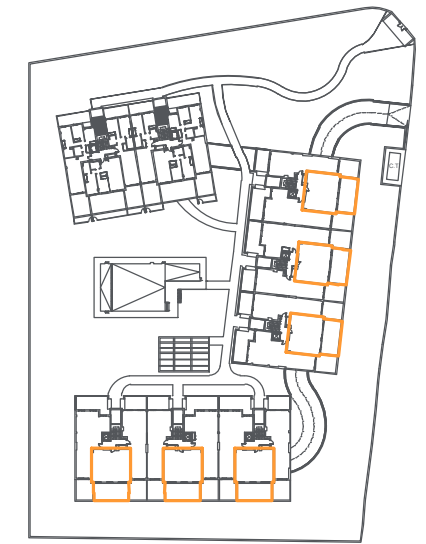


Advertencia legal: La información que se muestra a continuación ha sido elaborada a partir del Proyecto Básico del edificio y puede sufrir modificaciones por exigencias técnicas, ajustándose en todo caso al Proyecto de Ejecución. Las superficies son aproximadas y la ubicación de aparatos sanitarios, instalaciones y mobiliario, en el caso de incluirse, no necesariamente conforme al plano. Consulte en el punto de venta.  
 Legal notice: The information herein below is based on the Basic Project of the building and may be modified due to technical requirements, being adapted in all cases to the Execution Project. The surface areas are approximate and the location of bathroom fittings, facilities and furniture, if included, is not necessarily according to the building plan. Please consult our sales office.

# Célere ● SEA VIEWS Estepona



## Plano de conjunto

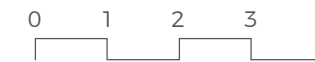


## Cuadro de superficies

Hall	3,47 m <sup>2</sup>
Salón-comedor-cocina	23,99 m <sup>2</sup>
Dormitorio Principal	13,49 m <sup>2</sup>
Dormitorio 2	10,03 m <sup>2</sup>
Distribuidor	3,37 m <sup>2</sup>
Baño 1	4,23 m <sup>2</sup>
Baño 2	3,48 m <sup>2</sup>

Zona exterior delantera 31,50 m<sup>2</sup>

Superficie útil de vivienda:	62,00 m <sup>2</sup>
Superficie útil de vivienda s/D J.A. 218/2005:	68,27 m <sup>2</sup>
Superficie útil de terraza:	31,50 m <sup>2</sup>
Superficie constr. de vivienda c.c.:	84,00 m <sup>2</sup>
Sup. constr. de vivienda c.c. s/D J.A. 218/2005:	90,24 m <sup>2</sup>



VT 2D.09

Nº Edición: V1.0

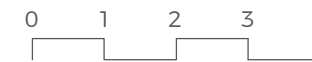
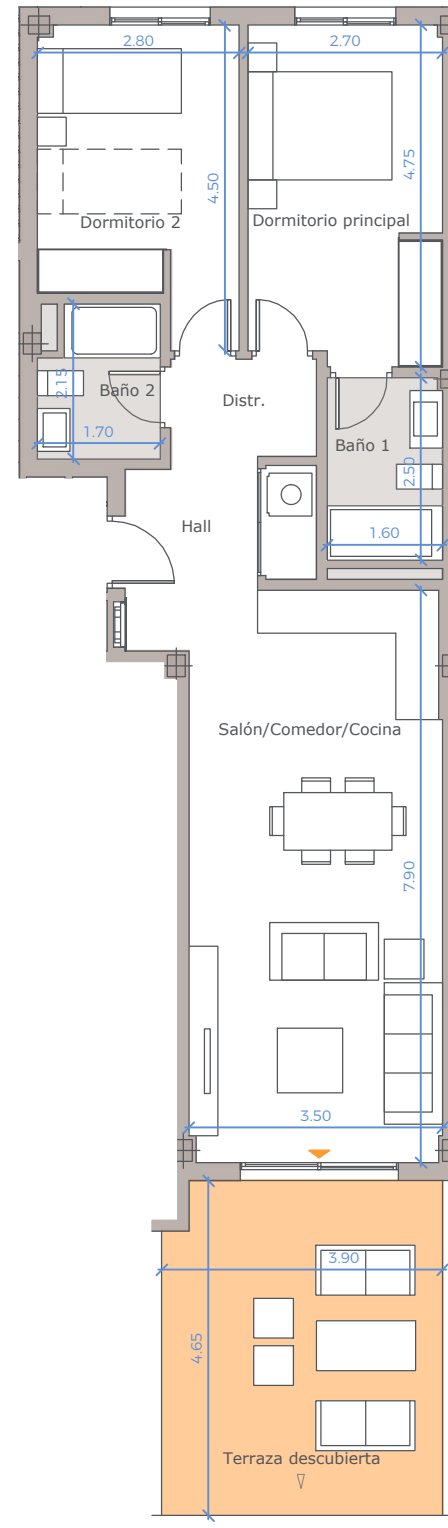
Fecha: 15 DICIEMBRE 2021

**vía  
 célere**

Casas que innovan tu vida

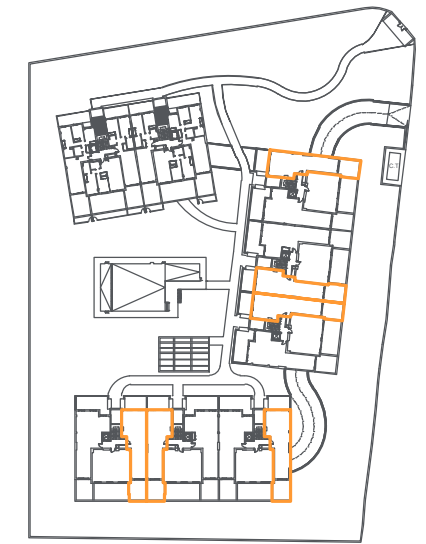
Advertencia legal: La información que se muestra a continuación ha sido elaborada a partir del Proyecto Básico del edificio y puede sufrir modificaciones por exigencias técnicas, ajustándose en todo caso al Proyecto de Ejecución. Las superficies son aproximadas y la ubicación de aparatos sanitarios, instalaciones y mobiliario, en el caso de incluirse, no necesariamente conforme al plano. Consulte en el punto de venta.  
 Legal notice: The information herein below is based on the Basic Project of the building and may be modified due to technical requirements, being adapted in all cases to the Execution Project. The surface areas are approximate and the location of bathroom fittings, facilities and furniture, if included, is not necessarily according to the building plan. Please consult our sales office.

# Célere ● SEA VIEWS Estepona



**VT 2D.10**  
 N° Edición: V1.0  
 Fecha: 15 DICIEMBRE 2021

## Plano de conjunto



## Cuadro de superficies

Hall	5,15 m <sup>2</sup>
Salón-comedor-cocina	27,84 m <sup>2</sup>
Dormitorio Principal	12,49 m <sup>2</sup>
Dormitorio 2	11,07 m <sup>2</sup>
Distribuidor	2,73 m <sup>2</sup>
Baño 1	4,03 m <sup>2</sup>
Baño 2	3,37 m <sup>2</sup>

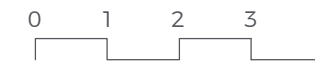
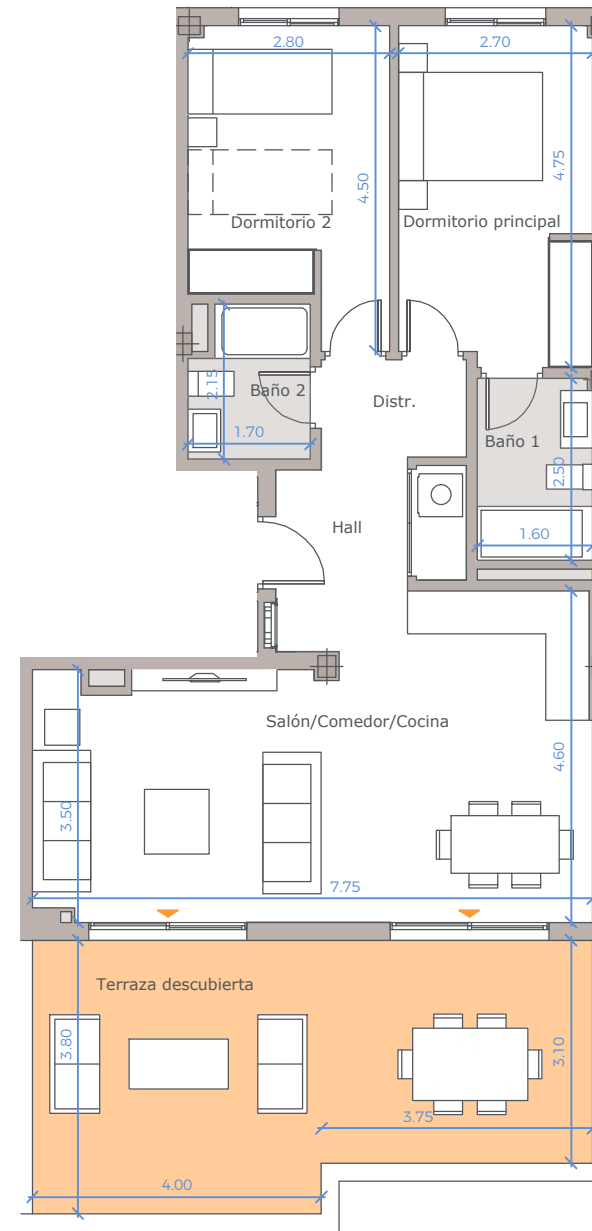
Zona exterior delantera 17,85 m<sup>2</sup>

Superficie útil de vivienda:	66,00 m <sup>2</sup>
Superficie útil de vivienda s/D J.A. 218/2005:	73,35 m <sup>2</sup>
Superficie útil de terraza:	17,85 m <sup>2</sup>
Superficie constr. de vivienda c.c.:	90,00 m <sup>2</sup>
Sup. constr. de vivienda c.c. s/D J.A. 218/2005:	97,32 m <sup>2</sup>

**vía  
 célere**  
 Casas que innovan tu vida

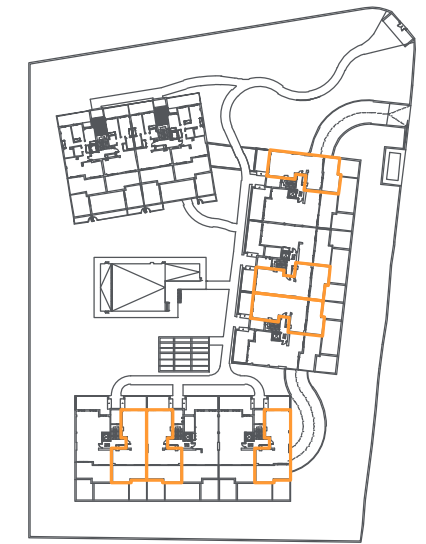
Advertencia legal: La información que se muestra a continuación ha sido elaborada a partir del Proyecto Básico del edificio y puede sufrir modificaciones por exigencias técnicas, ajustándose en todo caso al Proyecto de Ejecución. Las superficies son aproximadas y la ubicación de aparatos sanitarios, instalaciones y mobiliario, en el caso de incluirse, no necesariamente conforme al plano. Consulte en el punto de venta.  
 Legal notice: The information herein below is based on the Basic Project of the building and may be modified due to technical requirements, being adapted in all cases to the Execution Project. The surface areas are approximate and the location of bathroom fittings, facilities and furniture, if included, is not necessarily according to the building plan. Please consult our sales office.

# Célere ● SEA VIEWS Estepona



**VT 2D.11**  
 N° Edición: V1.0  
 Fecha: 15 DICIEMBRE 2021

## Plano de conjunto



## Cuadro de superficies

Hall	5,15 m <sup>2</sup>
Salón-comedor-cocina	30,64 m <sup>2</sup>
Dormitorio Principal	12,49 m <sup>2</sup>
Dormitorio 2	11,07 m <sup>2</sup>
Distribuidor	2,73 m <sup>2</sup>
Baño 1	4,03 m <sup>2</sup>
Baño 2	3,37 m <sup>2</sup>

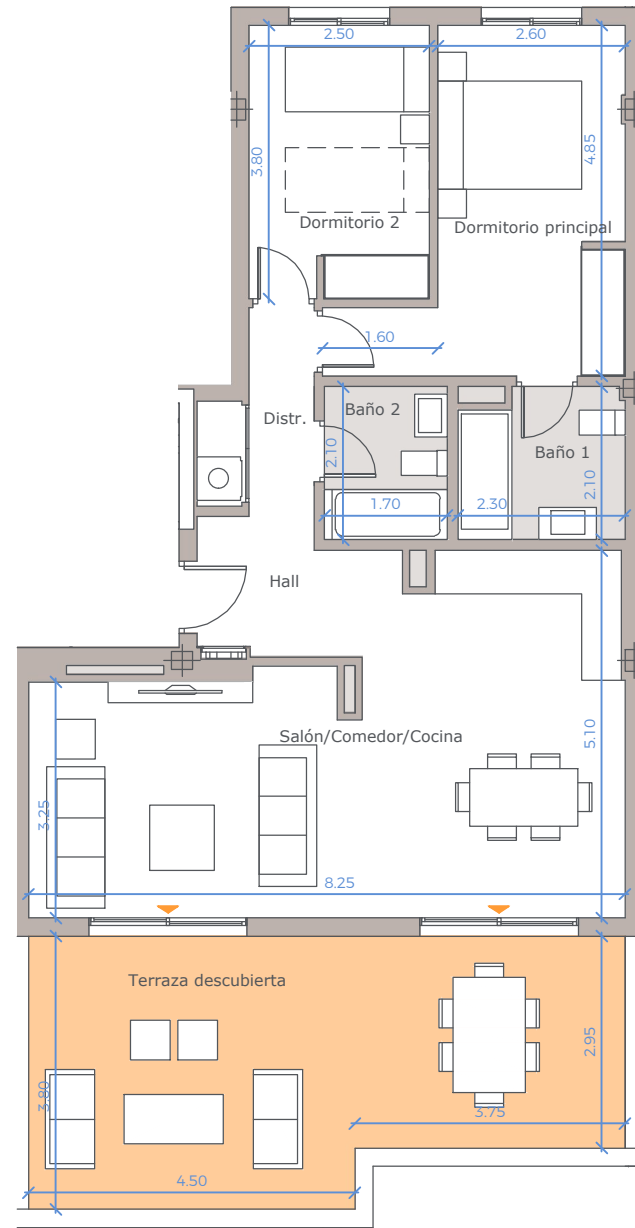
Zona exterior delantera 26,95 m<sup>2</sup>

Superficie útil de vivienda:	69,00 m <sup>2</sup>
Superficie útil de vivienda s/D J.A. 218/2005:	76,43 m <sup>2</sup>
Superficie útil de terraza:	26,95 m <sup>2</sup>
Superficie constr. de vivienda c.c.:	95,00 m <sup>2</sup>
Sup. constr. de vivienda c.c. s/D J.A. 218/2005:	102,23 m <sup>2</sup>

**vía  
 célere**  
 Casas que innovan tu vida

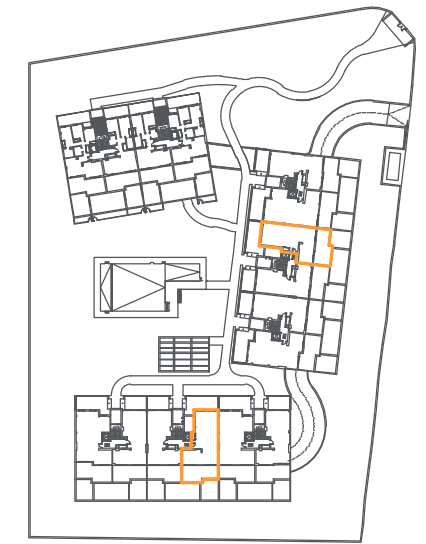
Advertencia legal: La información que se muestra a continuación ha sido elaborada a partir del Proyecto Básico del edificio y puede sufrir modificaciones por exigencias técnicas, ajustándose en todo caso al Proyecto de Ejecución. Las superficies son aproximadas y la ubicación de aparatos sanitarios, instalaciones y mobiliario, en el caso de incluirse, no necesariamente conforme al plano. Consulte en el punto de venta.  
 Legal notice: The information herein below is based on the Basic Project of the building and may be modified due to technical requirements, being adapted in all cases to the Execution Project. The surface areas are approximate and the location of bathroom fittings, facilities and furniture, if included, is not necessarily according to the building plan. Please consult our sales office.

# Célere ● SEA VIEWS Estepona



**VT 2D.12**  
 N° Edición: V1.0  
 Fecha: 15 DICIEMBRE 2021

## Plano de conjunto



## Cuadro de superficies

Hall	3,07 m <sup>2</sup>
Salón-comedor-cocina	34,53 m <sup>2</sup>
Dormitorio Principal	14,10 m <sup>2</sup>
Dormitorio 2	9,43 m <sup>2</sup>
Distribuidor	3,51 m <sup>2</sup>
Baño 1	4,67 m <sup>2</sup>
Baño 2	3,61 m <sup>2</sup>

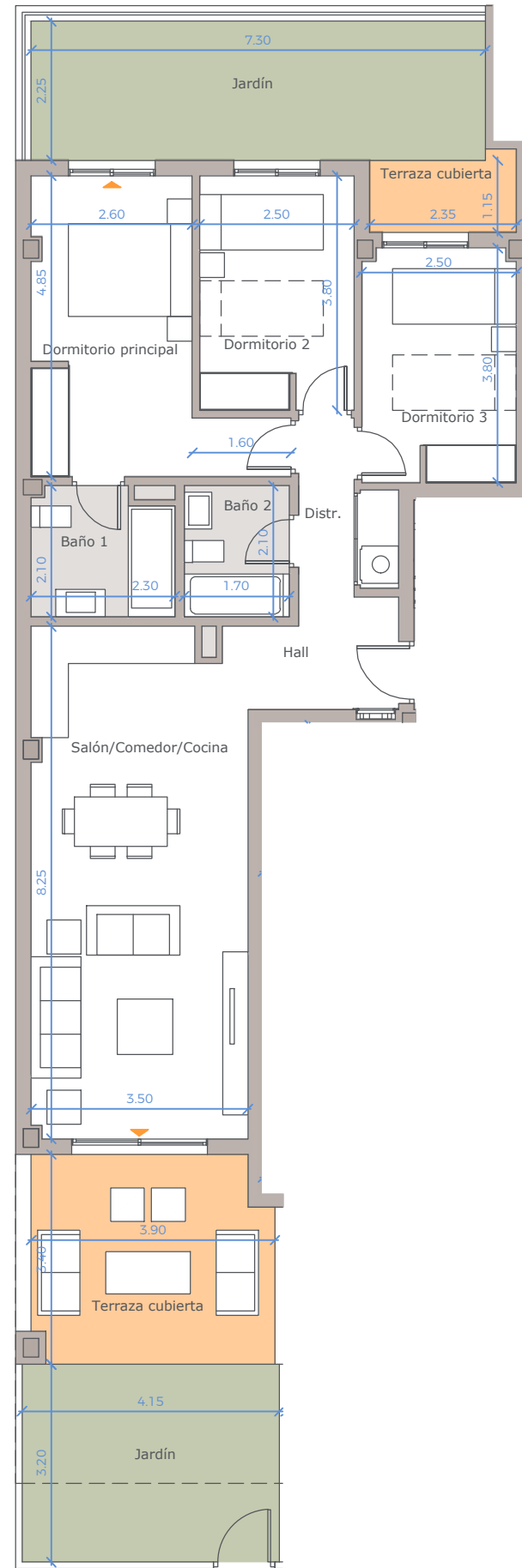
Zona exterior delantera 28,36 m<sup>2</sup>

Superficie útil de vivienda:	72,00 m <sup>2</sup>
Superficie útil de vivienda s/D J.A. 218/2005:	80,21 m <sup>2</sup>
Superficie útil de terraza:	28,36 m <sup>2</sup>
Superficie constr. de vivienda c.c.:	100,00 m <sup>2</sup>
Sup. constr. de vivienda c.c. s/D J.A. 218/2005:	107,66 m <sup>2</sup>

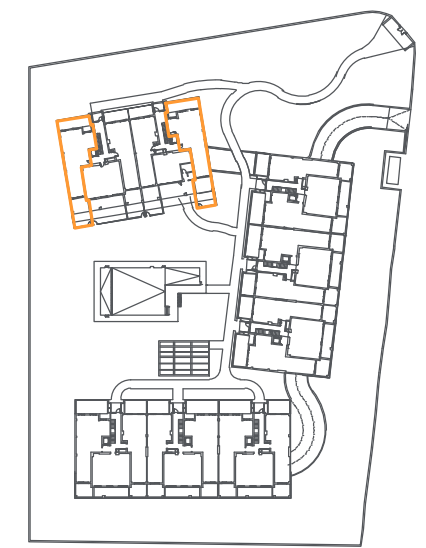
**vía  
 célere**  
 Casas que innovan tu vida

Advertencia legal: La información que se muestra a continuación ha sido elaborada a partir del Proyecto Básico del edificio y puede sufrir modificaciones por exigencias técnicas, ajustándose en todo caso al Proyecto de Ejecución. Las superficies son aproximadas y la ubicación de aparatos sanitarios, instalaciones y mobiliario, en el caso de incluirse, no necesariamente conforme al plano. Consulte en el punto de venta.  
 Legal notice: The information herein below is based on the Basic Project of the building and may be modified due to technical requirements, being adapted in all cases to the Execution Project. The surface areas are approximate and the location of bathroom fittings, facilities and furniture, if included, is not necessarily according to the building plan. Please consult our sales office.

# Célere ● SEA VIEWS Estepona



## Plano de conjunto



## Cuadro de superficies

Hall	2,95 m <sup>2</sup>
Salón-comedor-cocina	29,78 m <sup>2</sup>
Dormitorio Principal	14,05 m <sup>2</sup>
Dormitorio 2	9,43 m <sup>2</sup>
Dormitorio 3	9,35 m <sup>2</sup>
Distribuidor	3,59 m <sup>2</sup>
Baño 1	4,64 m <sup>2</sup>
Baño 2	3,61 m <sup>2</sup>
Zona exterior delantera	26,22 m <sup>2</sup>
Zona exterior trasera	19,39 m <sup>2</sup>
Superficie útil de vivienda:	77,00 m <sup>2</sup>
Superficie útil de vivienda s/D J.A. 218/2005:	85,14 m <sup>2</sup>
Superficie útil de terraza:	45,61 m <sup>2</sup>
Superficie constr. de vivienda c.c.:	107,00 m <sup>2</sup>
Sup. constr. de vivienda c.c. s/D J.A. 218/2005:	114,83 m <sup>2</sup>

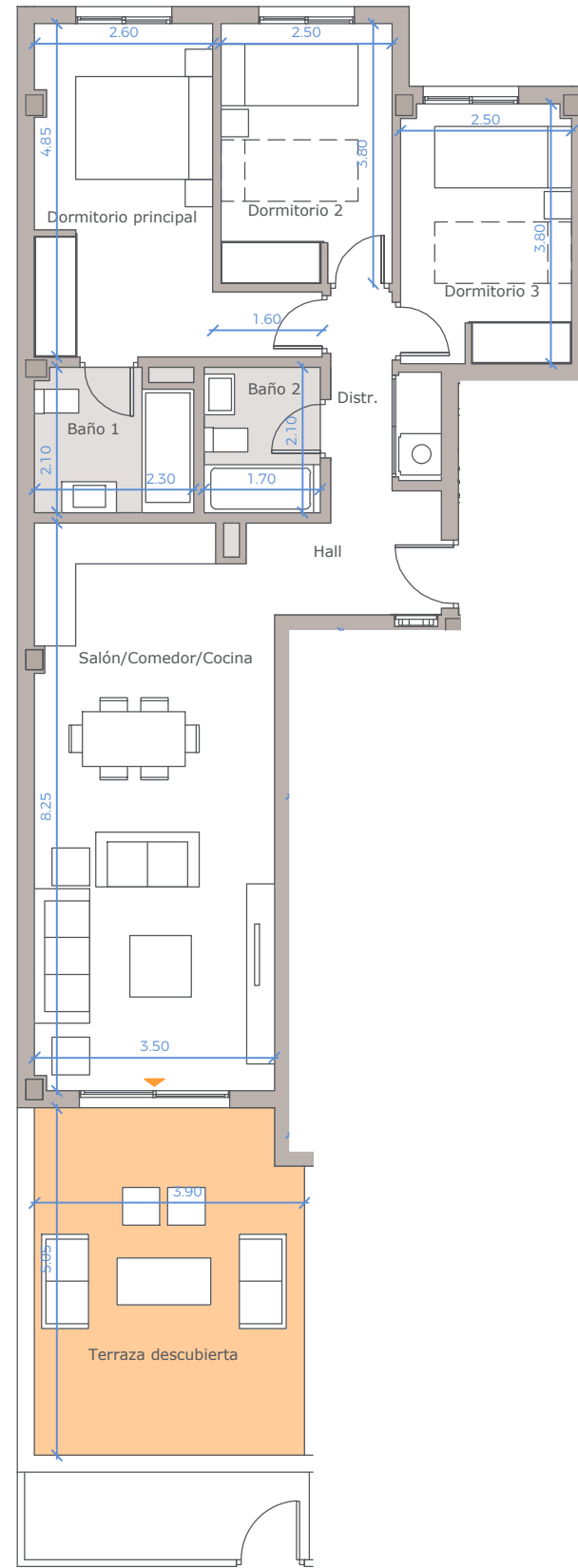


**VT 3D.01**  
 N° Edición: V1.0  
 Fecha: 15 DICIEMBRE 2021

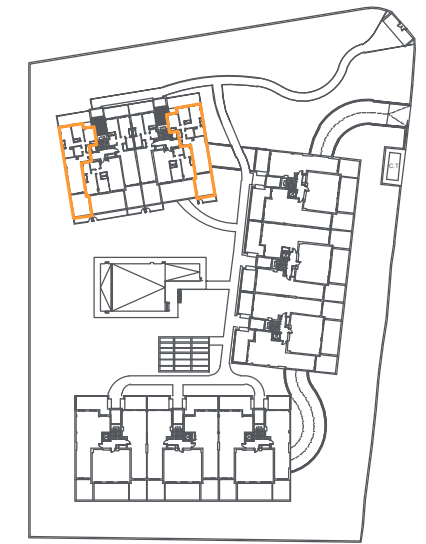
**vía  
 célere**  
 Casas que innovan tu vida

Advertencia legal: La información que se muestra a continuación ha sido elaborada a partir del Proyecto Básico del edificio y puede sufrir modificaciones por exigencias técnicas, ajustándose en todo caso al Proyecto de Ejecución. Las superficies son aproximadas y la ubicación de aparatos sanitarios, instalaciones y mobiliario, en el caso de incluirse, no necesariamente conforme al plano. Consulte en el punto de venta.  
 Legal notice: The information herein below is based on the Basic Project of the building and may be modified due to technical requirements, being adapted in all cases to the Execution Project. The surface areas are approximate and the location of bathroom fittings, facilities and furniture, if included, is not necessarily according to the building plan. Please consult our sales office.

# Célere ● SEA VIEWS Estepona



## Plano de conjunto



## Cuadro de superficies

Hall	2,95 m <sup>2</sup>
Salón-comedor-cocina	29,78 m <sup>2</sup>
Dormitorio Principal	14,05 m <sup>2</sup>
Dormitorio 2	9,43 m <sup>2</sup>
Dormitorio 3	9,35 m <sup>2</sup>
Distribuidor	3,59 m <sup>2</sup>
Baño 1	4,64 m <sup>2</sup>
Baño 2	3,61 m <sup>2</sup>
Zona exterior delantera	19,62 m <sup>2</sup>
Superficie útil de vivienda:	77,00 m <sup>2</sup>
Superficie útil de vivienda s/D J.A. 218/2005:	85,14 m <sup>2</sup>
Superficie útil de terraza:	19,62 m <sup>2</sup>
Superficie constr. de vivienda c.c.:	107,00 m <sup>2</sup>
Sup. constr. de vivienda c.c. s/D J.A. 218/2005:	115,13 m <sup>2</sup>



VT 3D.02

Nº Edición: V1.0

Fecha: 15 DICIEMBRE 2021

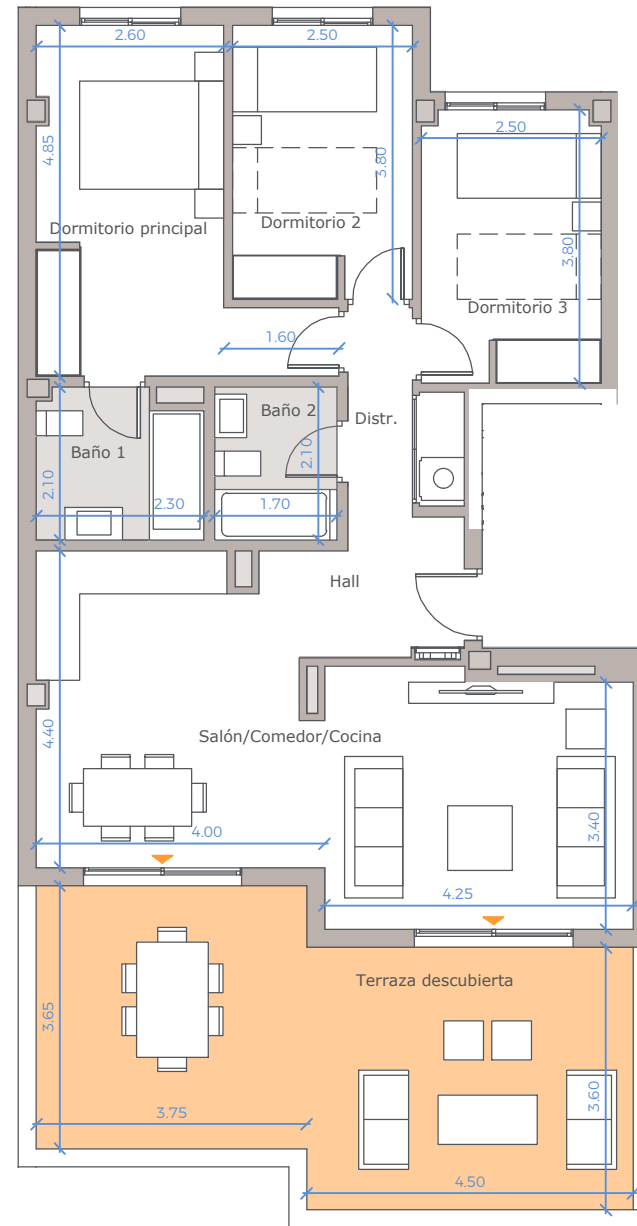
**vía  
 célere**

Casas que innovan tu vida

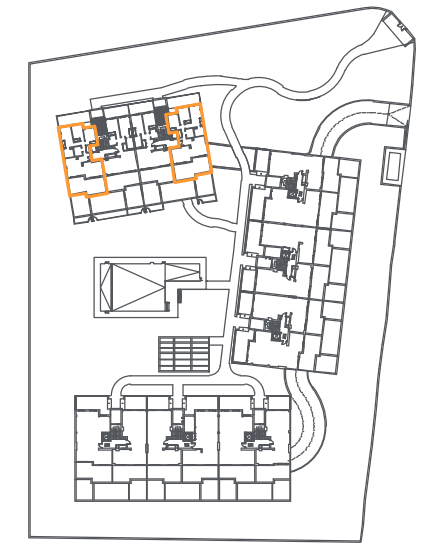


Advertencia legal: La información que se muestra a continuación ha sido elaborada a partir del Proyecto Básico del edificio y puede sufrir modificaciones por exigencias técnicas, ajustándose en todo caso al Proyecto de Ejecución. Las superficies son aproximadas y la ubicación de aparatos sanitarios, instalaciones y mobiliario, en el caso de incluirse, no necesariamente conforme al plano. Consulte en el punto de venta.  
 Legal notice: The information herein below is based on the Basic Project of the building and may be modified due to technical requirements, being adapted in all cases to the Execution Project. The surface areas are approximate and the location of bathroom fittings, facilities and furniture, if included, is not necessarily according to the building plan. Please consult our sales office.

# Célere ● SEA VIEWS Estepona



## Plano de conjunto



## Cuadro de superficies

Hall	3,07 m <sup>2</sup>
Salón-comedor-cocina	32,55 m <sup>2</sup>
Dormitorio Principal	14,05 m <sup>2</sup>
Dormitorio 2	9,43 m <sup>2</sup>
Dormitorio 3	9,35 m <sup>2</sup>
Distribuidor	3,59 m <sup>2</sup>
Baño 1	4,64 m <sup>2</sup>
Baño 2	3,61 m <sup>2</sup>

Zona exterior delantera 30,19 m<sup>2</sup>

Superficie útil de vivienda:	80,00 m <sup>2</sup>
Superficie útil de vivienda s/D J.A. 218/2005:	88,32 m <sup>2</sup>
Superficie útil de terraza:	30,19 m <sup>2</sup>
Superficie constr. de vivienda c.c.:	112,00 m <sup>2</sup>
Sup. constr. de vivienda c.c. s/D J.A. 218/2005:	120,22 m <sup>2</sup>



**VT 3D.03**

Nº Edición: V1.0

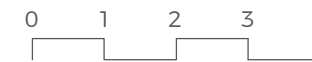
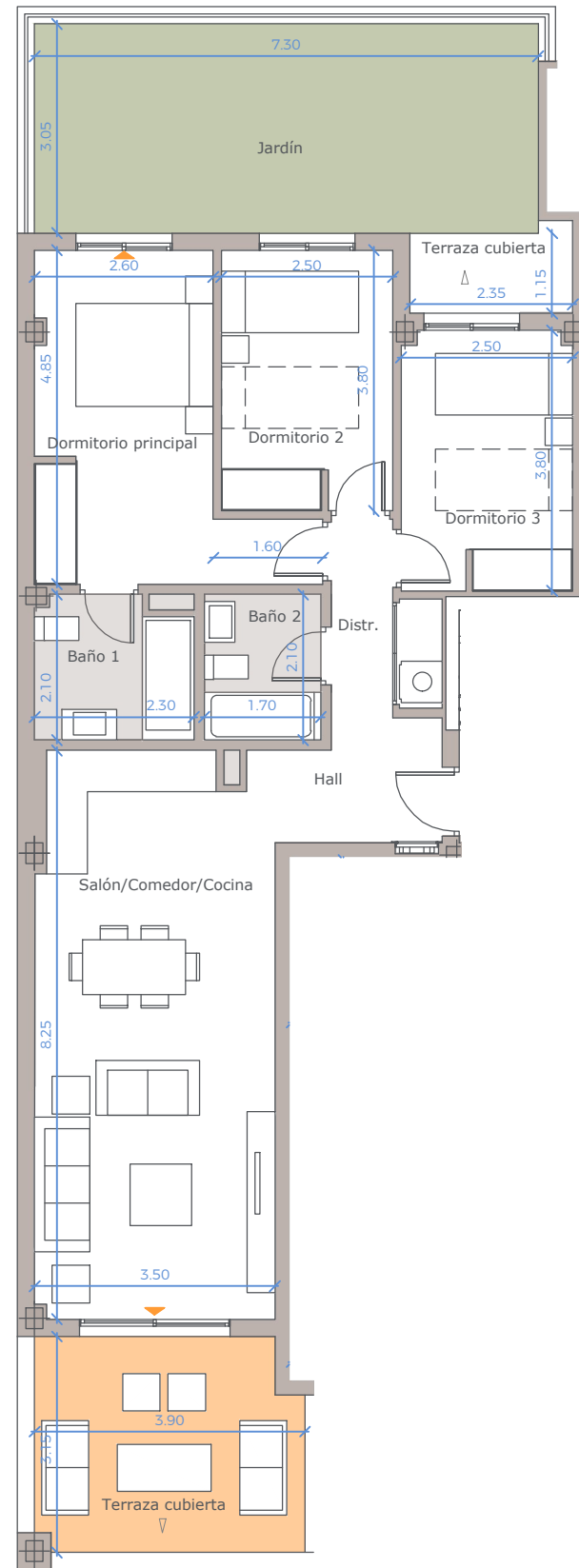
Fecha: 15 DICIEMBRE 2021

**vía  
 célere**

Casas que innovan tu vida

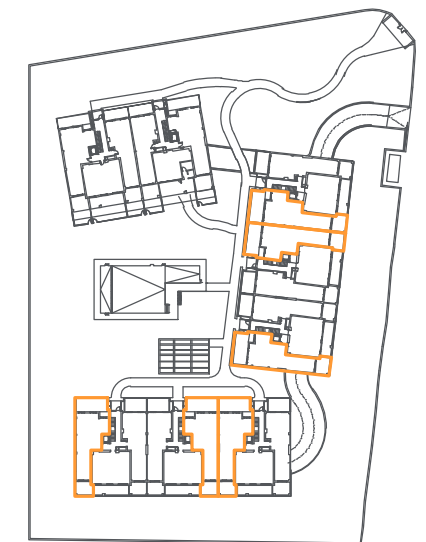
Advertencia legal: La información que se muestra a continuación ha sido elaborada a partir del Proyecto Básico del edificio y puede sufrir modificaciones por exigencias técnicas, ajustándose en todo caso al Proyecto de Ejecución. Las superficies son aproximadas y la ubicación de aparatos sanitarios, instalaciones y mobiliario, en el caso de incluirse, no necesariamente conforme al plano. Consulte en el punto de venta.  
 Legal notice: The information herein below is based on the Basic Project of the building and may be modified due to technical requirements, being adapted in all cases to the Execution Project. The surface areas are approximate and the location of bathroom fittings, facilities and furniture, if included, is not necessarily according to the building plan. Please consult our sales office.

# Célere ● SEA VIEWS Estepona



**VT 3D.04**  
 N° Edición: V1.0  
 Fecha: 15 DICIEMBRE 2021

## Plano de conjunto



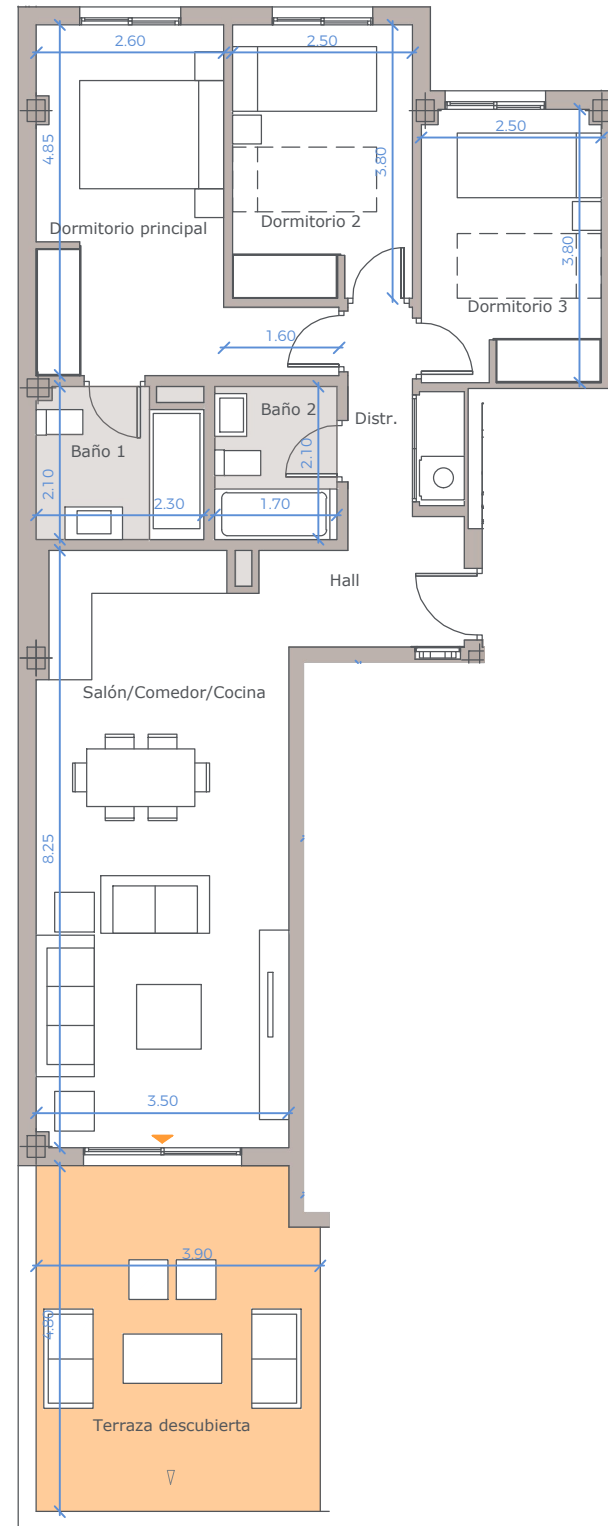
## Cuadro de superficies

Hall	2,95 m <sup>2</sup>
Salón-comedor-cocina	29,52 m <sup>2</sup>
Dormitorio Principal	14,05 m <sup>2</sup>
Dormitorio 2	9,43 m <sup>2</sup>
Dormitorio 3	9,35 m <sup>2</sup>
Distribuidor	3,59 m <sup>2</sup>
Baño 1	4,64 m <sup>2</sup>
Baño 2	3,61 m <sup>2</sup>
Zona exterior delantera	11,97 m <sup>2</sup>
Zona exterior trasera	25,25 m <sup>2</sup>
Superficie útil de vivienda:	77,00 m <sup>2</sup>
Superficie útil de vivienda s/D J.A. 218/2005:	84,85 m <sup>2</sup>
Superficie útil de terraza:	37,22 m <sup>2</sup>
Superficie constr. de vivienda c.c.:	107,00 m <sup>2</sup>
Sup. constr. de vivienda c.c. s/D J.A. 218/2005:	114,80 m <sup>2</sup>

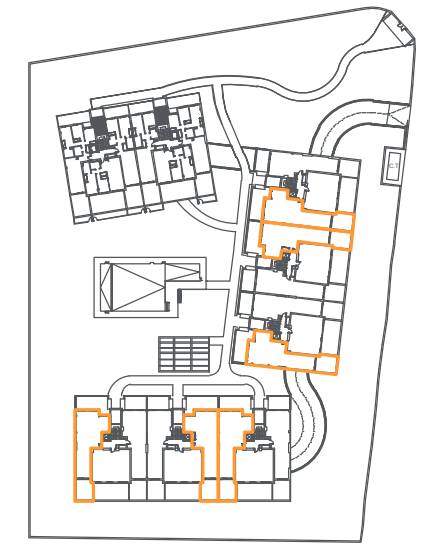
**vía  
 célere**  
 Casas que innovan tu vida

Advertencia legal: La información que se muestra a continuación ha sido elaborada a partir del Proyecto Básico del edificio y puede sufrir modificaciones por exigencias técnicas, ajustándose en todo caso al Proyecto de Ejecución. Las superficies son aproximadas y la ubicación de aparatos sanitarios, instalaciones y mobiliario, en el caso de incluirse, no necesariamente conforme al plano. Consulte en el punto de venta.  
 Legal notice: The information herein below is based on the Basic Project of the building and may be modified due to technical requirements, being adapted in all cases to the Execution Project. The surface areas are approximate and the location of bathroom fittings, facilities and furniture, if included, is not necessarily according to the building plan. Please consult our sales office.

# Célere ● SEA VIEWS Estepona

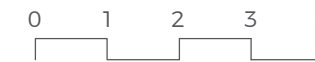


## Plano de conjunto



## Cuadro de superficies

Hall	2,95 m <sup>2</sup>
Salón-comedor-cocina	29,53 m <sup>2</sup>
Dormitorio Principal	14,05 m <sup>2</sup>
Dormitorio 2	9,43 m <sup>2</sup>
Dormitorio 3	9,35 m <sup>2</sup>
Distribuidor	3,59 m <sup>2</sup>
Baño 1	4,64 m <sup>2</sup>
Baño 2	3,61 m <sup>2</sup>
Zona exterior delantera	18,54 m <sup>2</sup>
Superficie útil de vivienda:	77,00 m <sup>2</sup>
Superficie útil de vivienda s/D J.A. 218/2005:	84,87 m <sup>2</sup>
Superficie útil de terraza:	18,54 m <sup>2</sup>
Superficie constr. de vivienda c.c.:	107,00 m <sup>2</sup>
Sup. constr. de vivienda c.c. s/D J.A. 218/2005:	115,11 m <sup>2</sup>



VT 3D.05

Nº Edición: V1.0

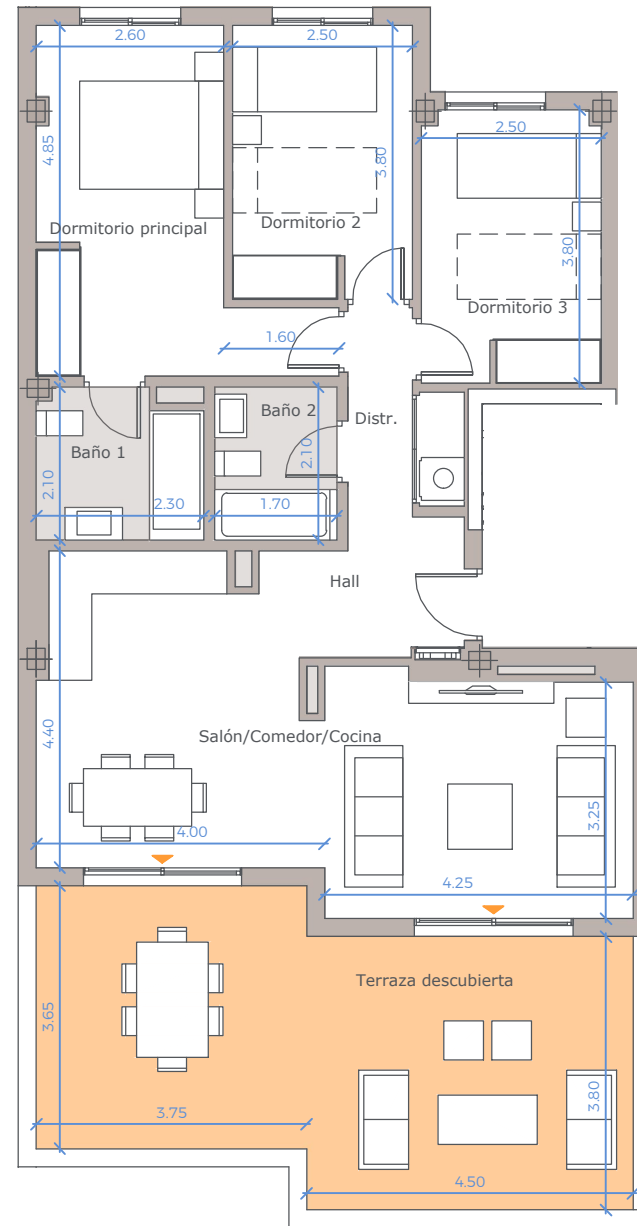
Fecha: 15 DICIEMBRE 2021

**vía  
 célere**

Casas que innovan tu vida

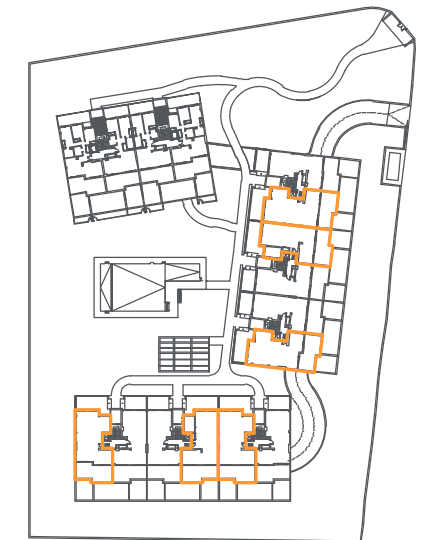
Advertencia legal: La información que se muestra a continuación ha sido elaborada a partir del Proyecto Básico del edificio y puede sufrir modificaciones por exigencias técnicas, ajustándose en todo caso al Proyecto de Ejecución. Las superficies son aproximadas y la ubicación de aparatos sanitarios, instalaciones y mobiliario, en el caso de incluirse, no necesariamente conforme al plano. Consulte en el punto de venta.  
 Legal notice: The information herein below is based on the Basic Project of the building and may be modified due to technical requirements, being adapted in all cases to the Execution Project. The surface areas are approximate and the location of bathroom fittings, facilities and furniture, if included, is not necessarily according to the building plan. Please consult our sales office.

# Célere ● SEA VIEWS Estepona



**VT 3D.06**  
 N° Edición: V1.0  
 Fecha: 15 DICIEMBRE 2021

## Plano de conjunto



## Cuadro de superficies

Hall	3,07 m <sup>2</sup>
Salón-comedor-cocina	31,49 m <sup>2</sup>
Dormitorio Principal	14,05 m <sup>2</sup>
Dormitorio 2	9,43 m <sup>2</sup>
Dormitorio 3	9,35 m <sup>2</sup>
Distribuidor	3,59 m <sup>2</sup>
Baño 1	4,64 m <sup>2</sup>
Baño 2	3,61 m <sup>2</sup>

Zona exterior delantera 31,01 m<sup>2</sup>

Superficie útil de vivienda:	79,00 m <sup>2</sup>
Superficie útil de vivienda s/D J.A. 218/2005:	87,15 m <sup>2</sup>
Superficie útil de terraza:	31,01 m <sup>2</sup>
Superficie constr. de vivienda c.c.:	111,00 m <sup>2</sup>
Sup. constr. de vivienda c.c. s/D J.A. 218/2005:	119,30 m <sup>2</sup>

**vía  
 célere**  
 Casas que innovan tu vida