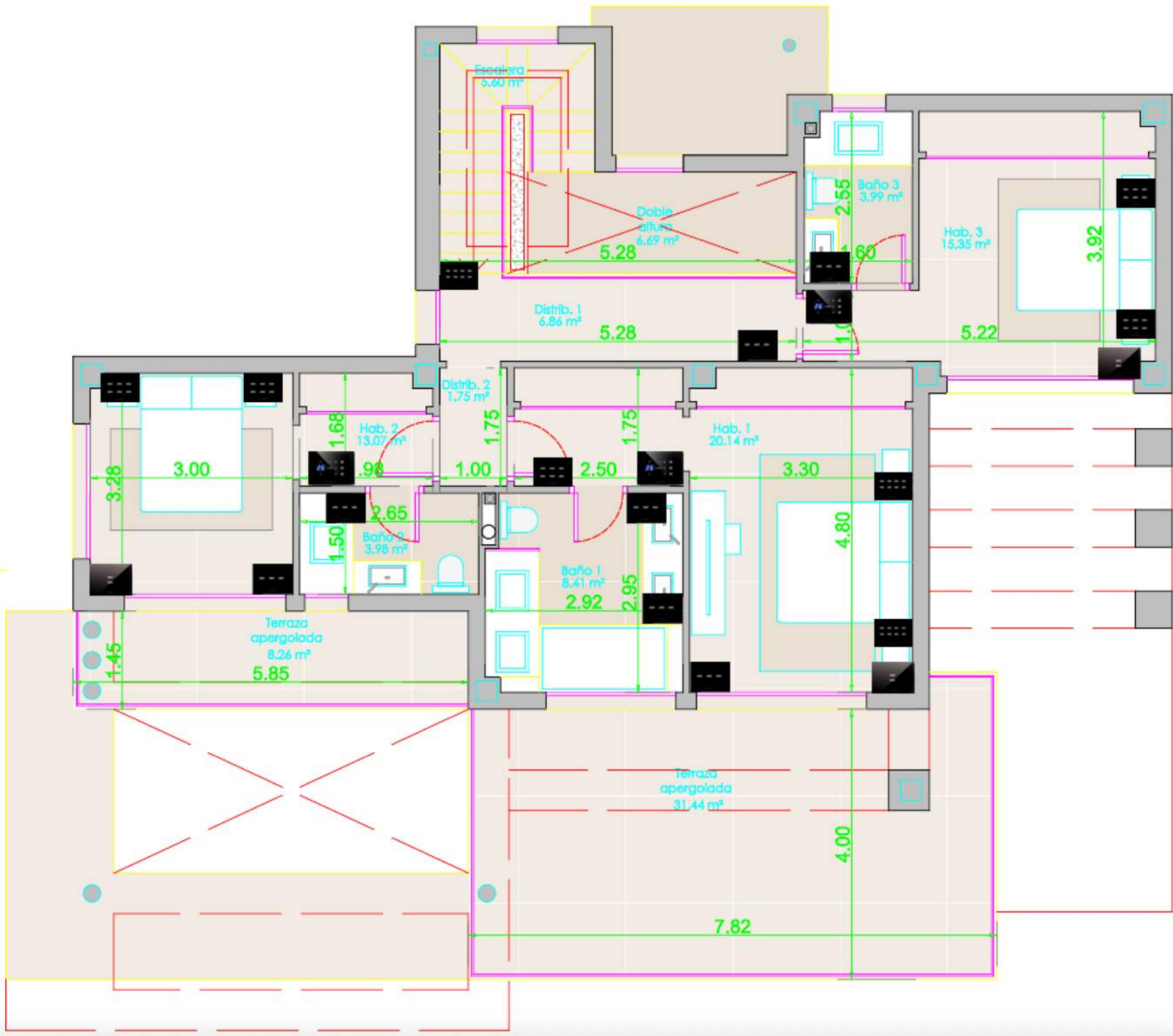


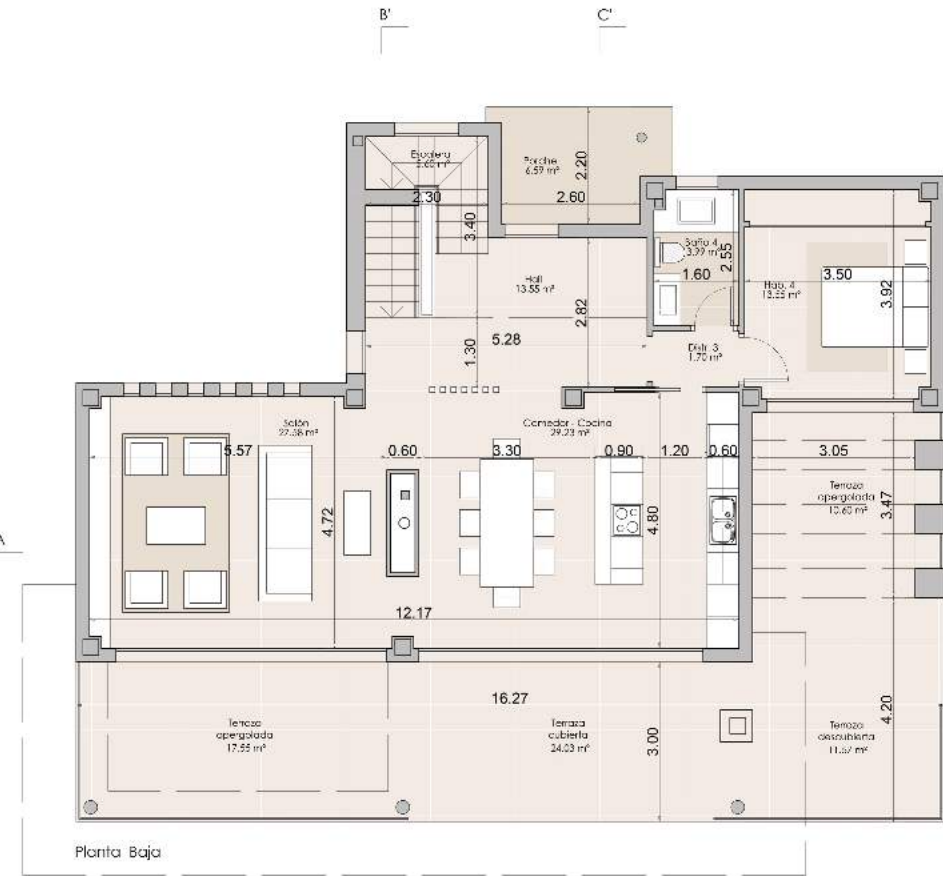
Planta Baja

A





Planta Sótano



Planta Baja

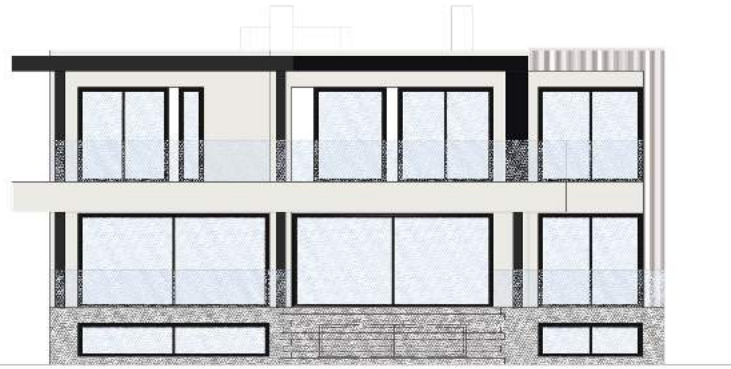
PLANTA SÓTANO		
ESTANCIA	SUP ÚTIL	SUP CONSTRUIDA
ESPACIOS INTERIORES		
ESCALERA	3.20 m²	
DISTRIB. 4	13.93 m²	
TRASTERO 1	45.97 m²	
TRASTERO 2	44.97 m²	
TRASTERO 3	44.84 m²	
TRASTERO 4	44.97 m²	
TRASTERO 5	1.83 m²	
TOTAL INTERIOR	160.65 m²	183.51 m²
TOTAL COMPUTABLE SÓTANO = 0 m²		

PLANTA BAJA				
ESTANCIA	SUP ÚTIL	SUP CONSTRUIDA	SUP ÚTIL	SUP CONSTRUIDA
ESPACIOS INTERIORES			ESPACIOS EXTERIORES	
HALL	13.85 m²		PORCHE ENTRADA *	6.59 m² / 6.59 m²
ESCALERA	3.20 m²		TERRAZAS CUBIERTAS *	24.03 m² / 24.47 m²
SALÓN	22.08 m²		TERRAZAS APLEGOLADAS **	28.15 m² / 32.28 m²
COCINA-COMEDOR	29.23 m²		TERRAZAS DESCUBIERTAS **	11.57 m² / 11.57 m²
DISTRIB. 3	7.00 m²		TOTAL COMPUTABLE EXTERIOR = 14.63 m²	
BAS. 4	3.55 m²		TOTAL COMPUTABLE PLANTA BAJA = 126.81 m²	
BANO 4	3.99 m²		* = Computa el 50 %	
TOTAL INTERIOR	75.21 m²	112.18 m²	** = No computa	
TOTAL COMPUTABLE INTERIOR = 112.18 m²				

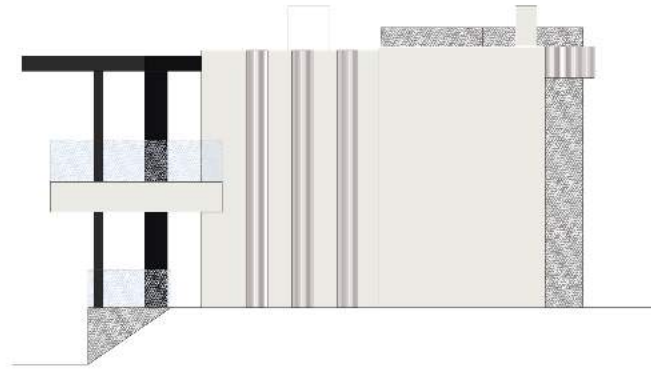
NOTE: Drawings and images subject to necessary modifications by municipal requirement and legal administrative exigencies, sigal or technical that deems appropriate the facultative management.

NOTA: Imágenes y planos sujetos a las modificaciones necesarias a requerimiento municipal y exigencias administrativas legales, jurídicas o técnicas que jura conveniente la dirección administrativa.

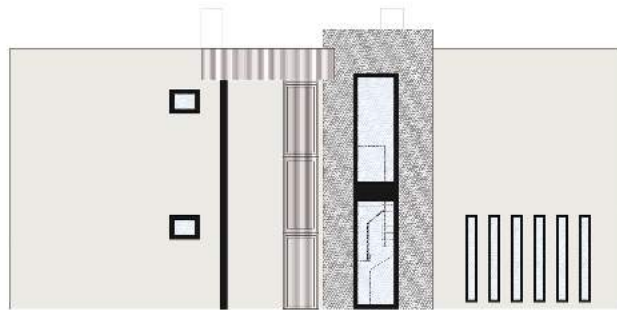
	ANTIPROYECTO DE:	VIVIENDA FAMILIAR TIPO K	ESCALA: 1:250
	PLANTA SÓTANO Y PLANTA BAJA DISTRIBUCIÓN Y SUPERFICIES		FECHA: MARZO 2021
	SITUACIÓN:	FARDELA N.º 2, CERRADO DEB. ACUÑA MEJAS, VALLEJA	N.º PLANO: 01



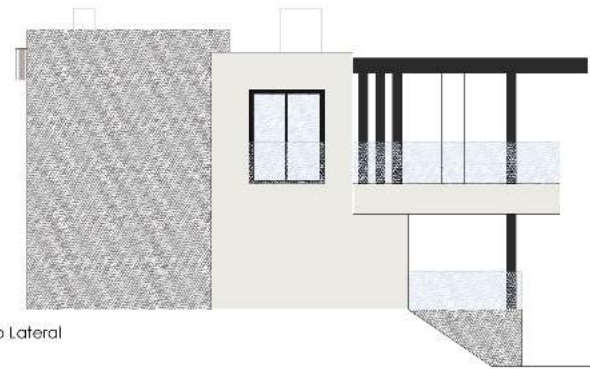
Alzado Principal



Alzado Lateral



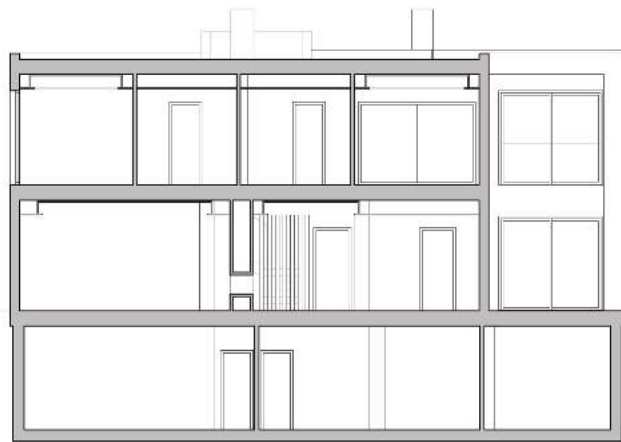
Alzado Trasero



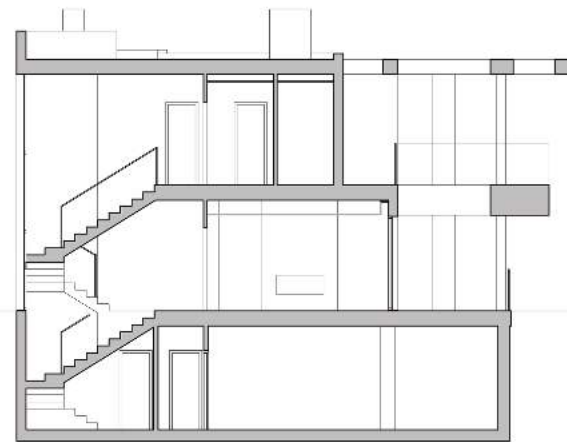
Alzado Lateral

NOTE: Drawings and images subject to necessary modifications by municipal requirements and legal administrative exigencies, legal or technical that deems appropriate the facultative management.
 NOTA: Imágenes y planos sujetos a las modificaciones necesarias a requerimiento municipal y exigencias administrativas legales, jurídicas o técnicas que jure conveniente la dirección administrativa.

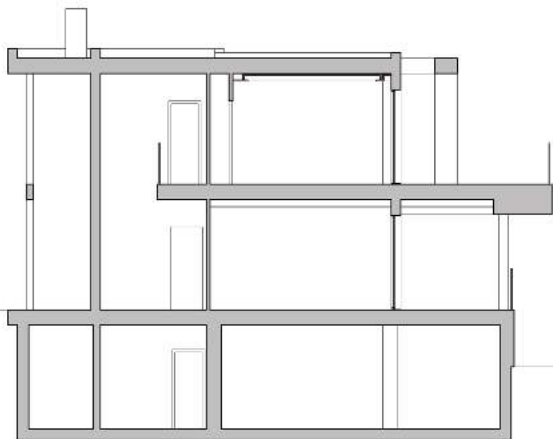
	ANIPROYECTO DE: VIVIENDA UNIFAMILIAR "TIPO A"	
	ALZADOS TIPO	
Rafael Escassi Gil Eva Escassi Mateos Arquitectos 	ESCALA: 1/100	
	FEC-IA: MAYO 2021	
SITUACION: PARCELA M-2, CERRADO DEL ÁGUILA MIJAS, MÁLAGA	Nº PLANO: 03	



Sección AA'



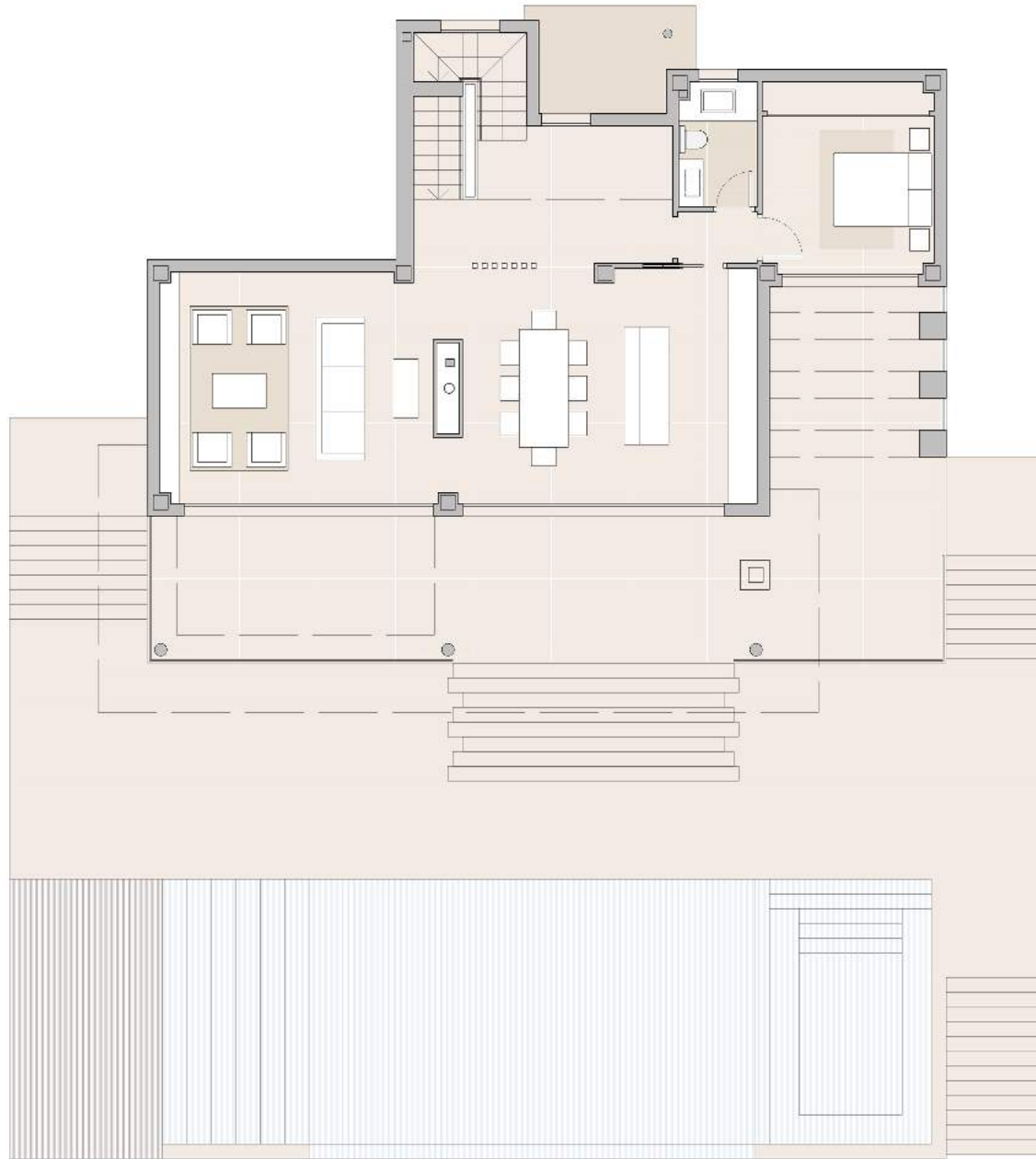
Sección BB'



Sección CC'

NOTE: Drawings and images subject to necessary modifications by municipal requirement and legal administrative exigencies, legal or technical that seems appropriate the facultative management.
 NOTA: Imágenes y planos sujetos a las modificaciones necesarias a requerimiento municipal y exigencias administrativas legales, jurídicas o técnicas que jure conveniente la dirección administrativa.

	ANIPROYECTO DE: VIVIENDA UNIFAMILIAR "TIPO A"	
	SECCIONES TIPO	
	ESCALA: 1/100	FECHA: MAYO 2021
	SITUACION: PARCELA M-2, CERRADO DEL ÁGUILA M.I./S. MALAGA	Nº PLANO: 04

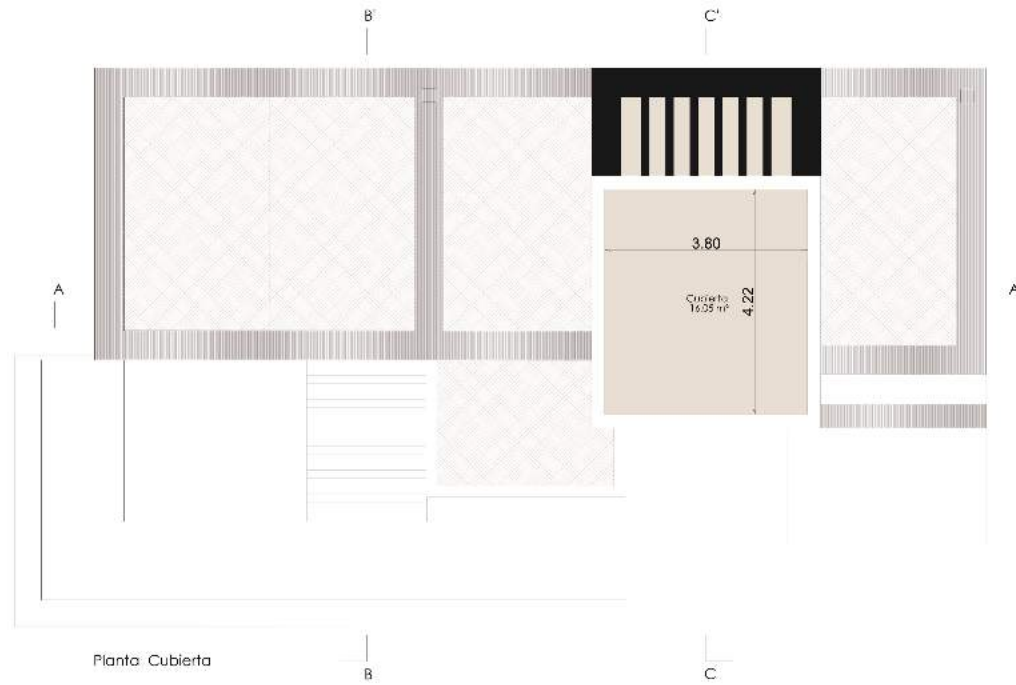


Planta Baja

NOTE: Drawings and images subject to necessary modifications by municipal requirement and legal administrative exigencies, legal or technical that deems appropriate the facultative management.

NOTA: Imágenes y planos sujetos a las modificaciones necesarias a requerimiento municipal y exigencias administrativas legales, jurídicas o técnicas que juzga conveniente la dirección administrativa.

	ANTIPROYECTO DE:	VIVIENDA URBANARIA TIPO IV
	CONJUNTO TIPO DISTRIBUCIÓN Y SUPERFICIES	
	ESCALA:	1:250
	FECHA:	MARZO 2014
SITUACIÓN:	PARCELA N.º 5, CERRADO DE LA AGUJA MEJAS, NAVARRA	N.º PLANO: 05



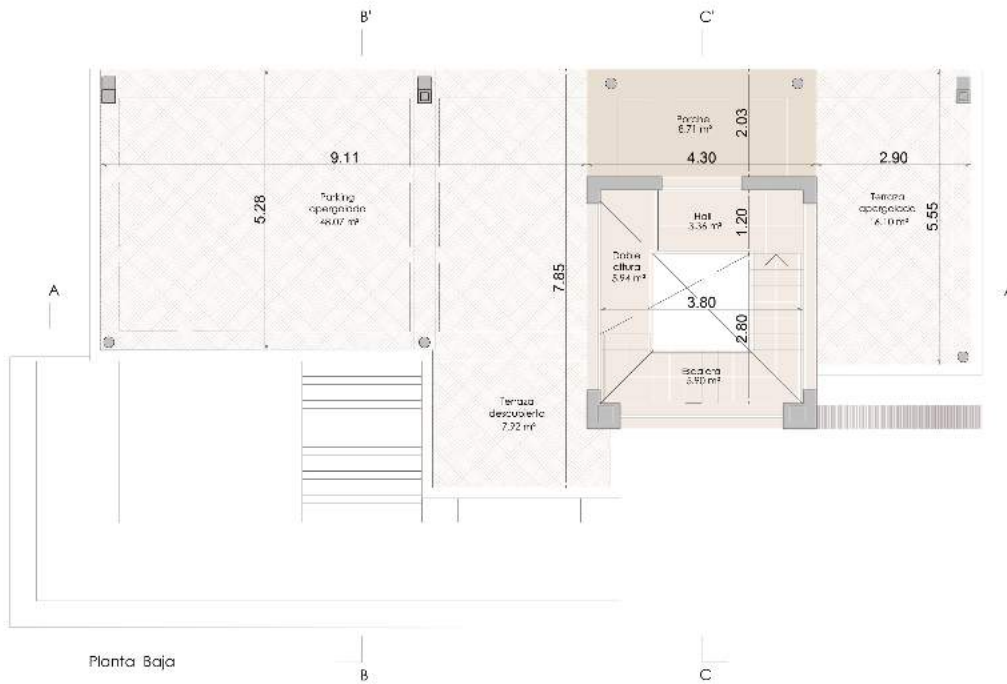
Planta Cubierta

PLANTA CUBIERTA		
ESTANCIA	SUP. ÚTIL	SUP. CONSTRUIDA
ESPACIOS INTERIORES		
CUBIERTA	16.05 m ²	16.05 m ²
TOTAL COMPUTABLE CUBIERTA = 0 m ²		

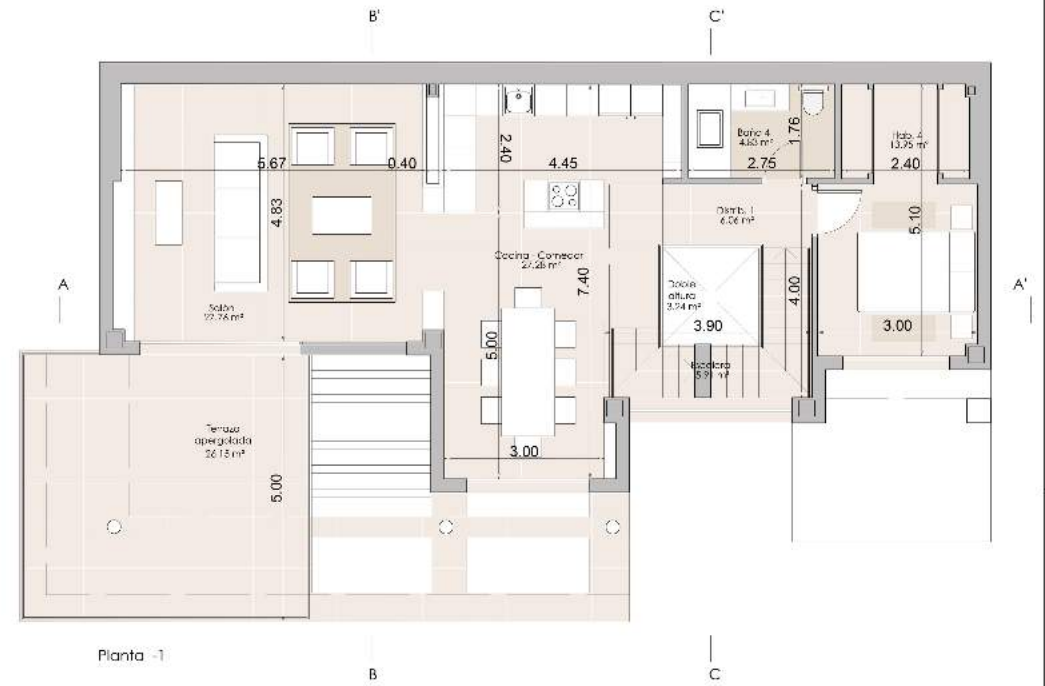
NOTE: Drawings and images subject to necessary modifications by municipal requirement and legal administrative exigencies, legal or technical that seems appropriate the facultative management.

NOTA: Imágenes y planos sujetos a las modificaciones necesarias a requerimiento municipal y exigencias administrativas legales, jurídicas o técnicas que juro conveniente la dirección administrativa.

	AN/PROYECTO DE: VIVIENDA INFANTIL TIPO 3'	ESCALA: 1/250
	PLANTA CUBIERTA DISTRIBUCIÓN Y SUPERFICIES	FECHA: MARZO 2019
SITUACIÓN: PARRAL N.º 6, CERRAZO DE ÁGUILA, NEBAS, MALAGA	Nº PLANO: 01	



Planta Baja



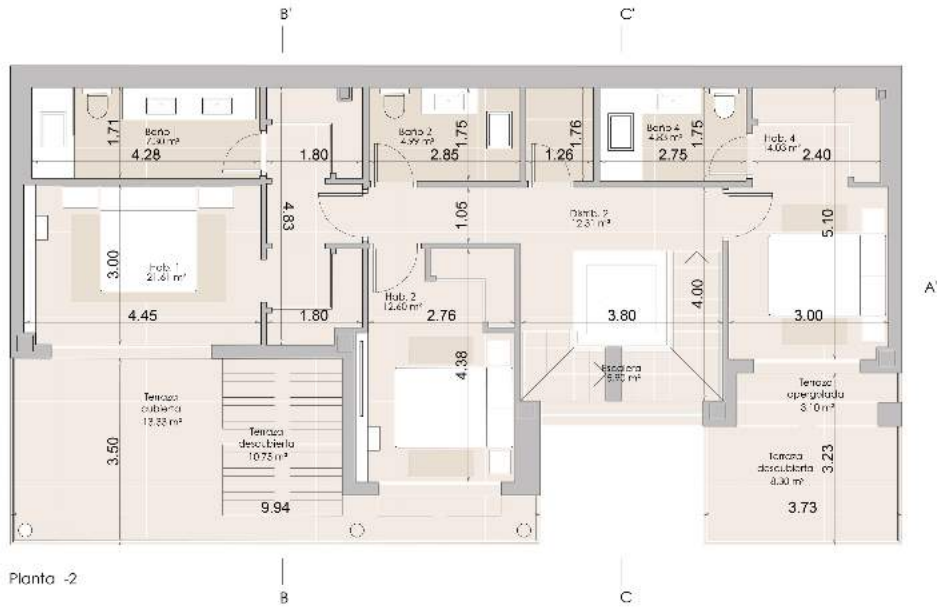
Planta -1

PLANTA BAJA					
ESTANCIA	SUP ÚTIL	SUP CONSTRUIDA	SUP ÚTIL	SUP CONSTRUIDA	
ESPACIOS INTERIORES			ESPACIOS EXTERIORES		
HALL	3.36 m²		PORCHE ENTRADA **	8.71 m²	8.71 m²
ESCALERA **	5.90 m²		PARKING-APERGOLADO **	48.07 m²	50.37 m²
TOTAL INTERIOR	9.26 m²	20.09 m²	TERRAZAS APERGOLADAS **	16.0 m²	7.65 m²
TOTAL COMPUTABLE INTERIOR = 8.40 m²			TERRAZAS DESCUBIERTAS **	7.97 m²	7.97 m²
			TOTAL COMPUTABLE EXTERIOR = 0 m²		
			TOTAL COMPUTABLE PLANTA BAJA = 8.40 m²		
* = Computa al 50% ** = No computa					

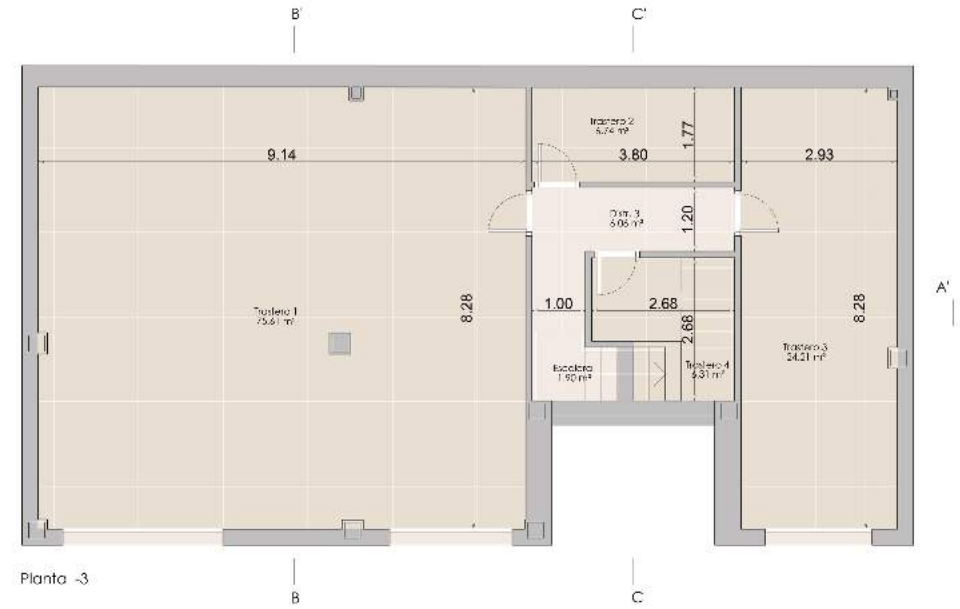
PLANTA -1					
ESTANCIA	SUP ÚTIL	SUP CONSTRUIDA	SUP ÚTIL	SUP CONSTRUIDA	
ESPACIOS INTERIORES			ESPACIOS EXTERIORES		
ESCALERA	5.91 m²		TERRAZAS APERGOLADAS **	26.15 m²	27.57 m²
DISTR. 1	6.26 m²		TOTAL COMPUTABLE EXTERIOR = 0 m²		
DOBLE ALTURA **	3.24 m²		TOTAL COMPUTABLE PLANTA -1 = 103.41 m²		
COCINA-COMIDOR	27.28 m²		* = Computa al 50% ** = No computa		
SALÓN	27.76 m²				
HAB. 4	13.95 m²				
HAB. 4	4.83 m²				
TOTAL INTERIOR	85.79 m²	106.65 m²			
TOTAL COMPUTABLE INTERIOR = 103.41 m²					

NOTE: Drawings and images subject to necessary modifications by municipal requirement and legal administrative exigencies, legal or technical that seems appropriate the facultative management.
 NOTA: Imágenes y planos sujetos a las modificaciones necesarias a requerimiento municipal y exigencias administrativas legales, jurídicas o técnicas que juro conveniente la dirección administrativa.

	AN/PROYECTO DE: VIVIENDA INFANTIL "TIPS 3"	ESCALA: 1:250
	PLANTA BAJA Y PLANTA -1 DISTRIBUCIÓN Y SUPERFICIES	TÉCNICA: MARCO 2019
UBICACIÓN: PARCELA N.º 6, CERRADO DE ÁGUILA NEGRAS, MALAGA	Nº PLANO: 02	



Planta -2



Planta -3

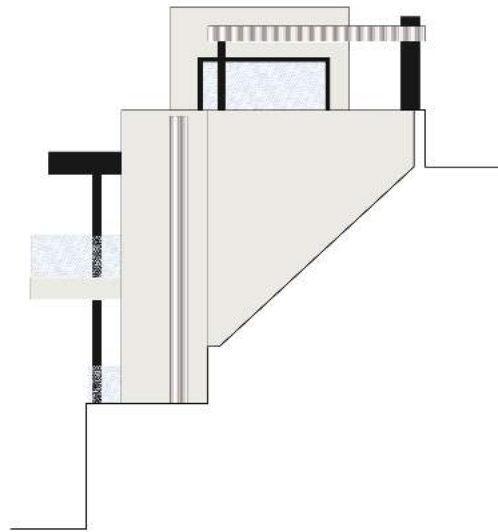
PLANTA -2				
ESTANCIA	SUP ÚTIL	SUP CONSTRUIDA	SUP ÚTIL	SUP CONSTRUIDA
ESPACIOS INTERIORES		ESPACIOS EXTERIORES		
ESCALERA	2.90 m²		TERRAZAS CUBIERTAS *	13.33 m²
DISTRIB. 2	12.31 m²		TERRAZAS APERGOLADAS **	13.85 m²
LAVADERO	2.21 m²		TERRAZAS DESCUBIERTAS **	8.30 m²
HAB. 1	21.61 m²			
HAB. 2	7.30 m²			
HAB. 3	12.90 m²			
HAB. 4	4.99 m²			
HAB. 5	17.03 m²			
BAÑO 3	4.83 m²			
TOTAL INTERIOR	85.76 m²	106.65 m²		
TOTAL COMPUTABLE INTERIOR = 106.65 m²		TOTAL COMPUTABLE EXTERIOR = 6.76 m²		
TOTAL COMPUTABLE PLANTA PRIMERA = 113.41 m²				
* = Cumplida al 100% ** = No cumplida				

PLANTA SÓTANO -3		
ESTANCIA	SUP ÚTIL	SUP CONSTRUIDA
ESPACIOS INTERIORES		
ESCALERA	1.92 m²	
DISTRIB. 3	6.06 m²	
TRASTERO 1	75.61 m²	
TRASTERO 2	6.74 m²	
TRASTERO 3	24.21 m²	
TRASTERO 4	6.31 m²	
TOTAL INTERIOR	116.85 m²	143.22 m²
TOTAL COMPUTABLE SÓTANO = 0 m²		
TOTAL COMPUTABLE VIVIENDA = 226.65 m²		

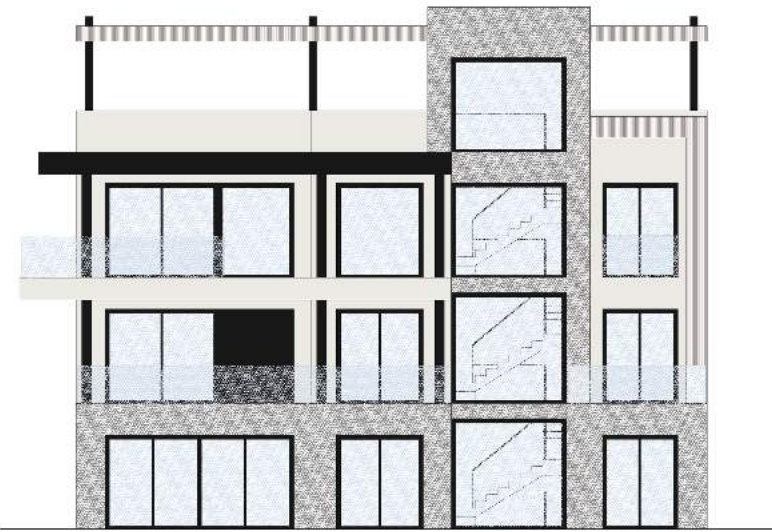


NOTE: Drawings and images subject to necessary modifications by municipal requirement and legal administrative exigencies, legal or technical that seems appropriate the facultative management.
 NOTA: Imágenes y planos sujetos a las modificaciones necesarias a requerimiento municipal y exigencias administrativas legales, jurídicas o técnicas que juro conveniente la dirección administrativa.

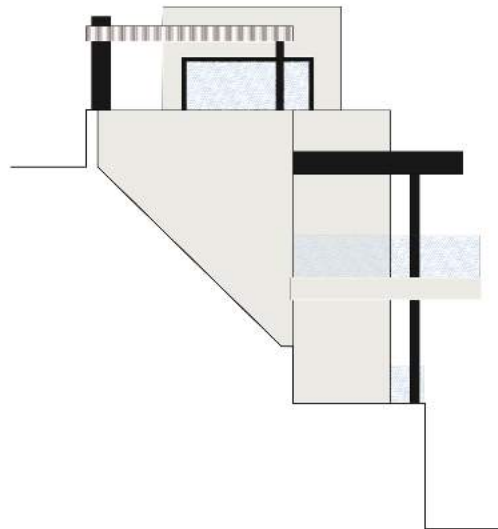
	ANTEPROYECTO DEL	VIVIENDA INFANTIL "TIPÓ 3"
	PLANTA -2 Y PLANTA -3 DISTRIBUCIÓN Y SUPERFICIES	
	ESCALA: 1:250	TICIA: MAXI 300
UBICACIÓN: PARCELA N.º 6, BARRIO DE LA ACACIA, NEIAS, MALAGA.	N.º PLANO:	03



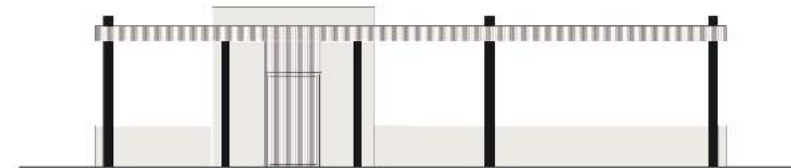
Alzado Lateral



Alzado Principal



Alzado Lateral



Alzado Trasero

NOTE: Drawings and images subject to necessary modifications by municipal requirement and legal administrative exigencies, legal or technical that deems appropriate the facultative management.
 NOTA: Imágenes y planos sujetos a las modificaciones necesarias a requerimiento municipal y exigencias administrativas legales, jurídicas o técnicas que jure conveniente la dirección administrativa.

	ANIPROYECTO DE: VIVIENDA UNIFAMILIAR "TIPO B"	
	ALZADOS TIPO	
Rafael Escassi Gil Eva Escassi Mateos Arquitectos	ESCALA: 1/100	
	FECHA: MAYO 2021	
SITUACION: PARCELA M.2, CERRADO DEL ÁGUILA MIJAS, MÁLAGA	Nº PLANO: 04	