



PERALTA 12  
ALHAURÍN DE LA TORRE. MÁLAGA

## VIVIENDA 6

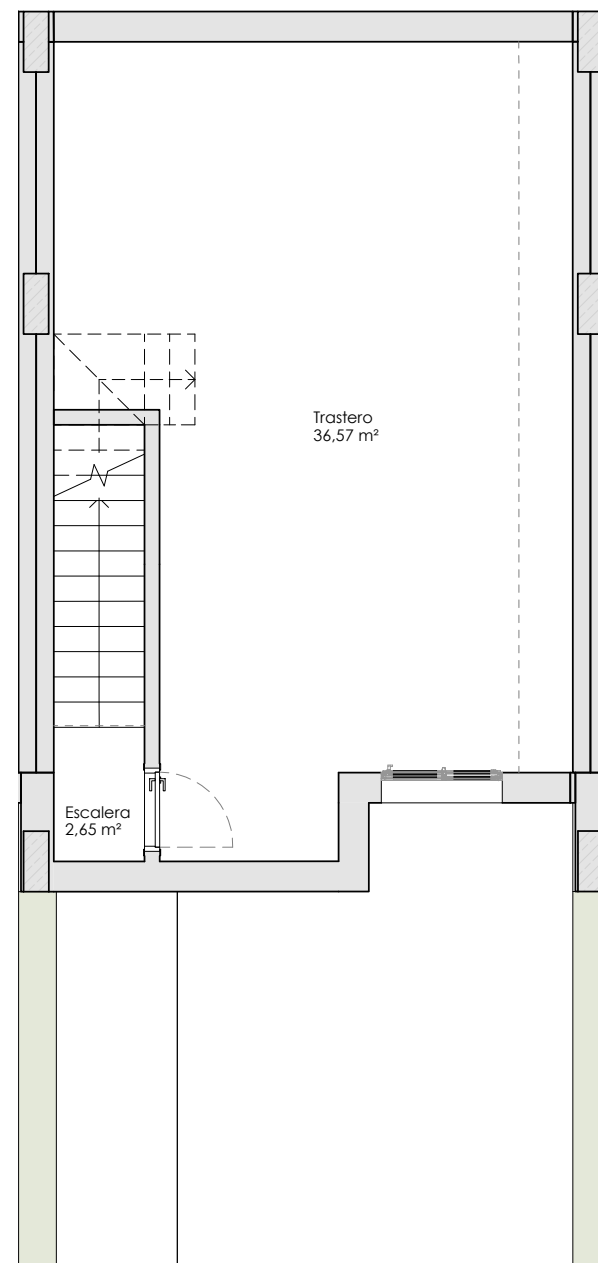
ADOSADA A CENTRAL  
3 DORMITORIOS

### SUPERFICIES

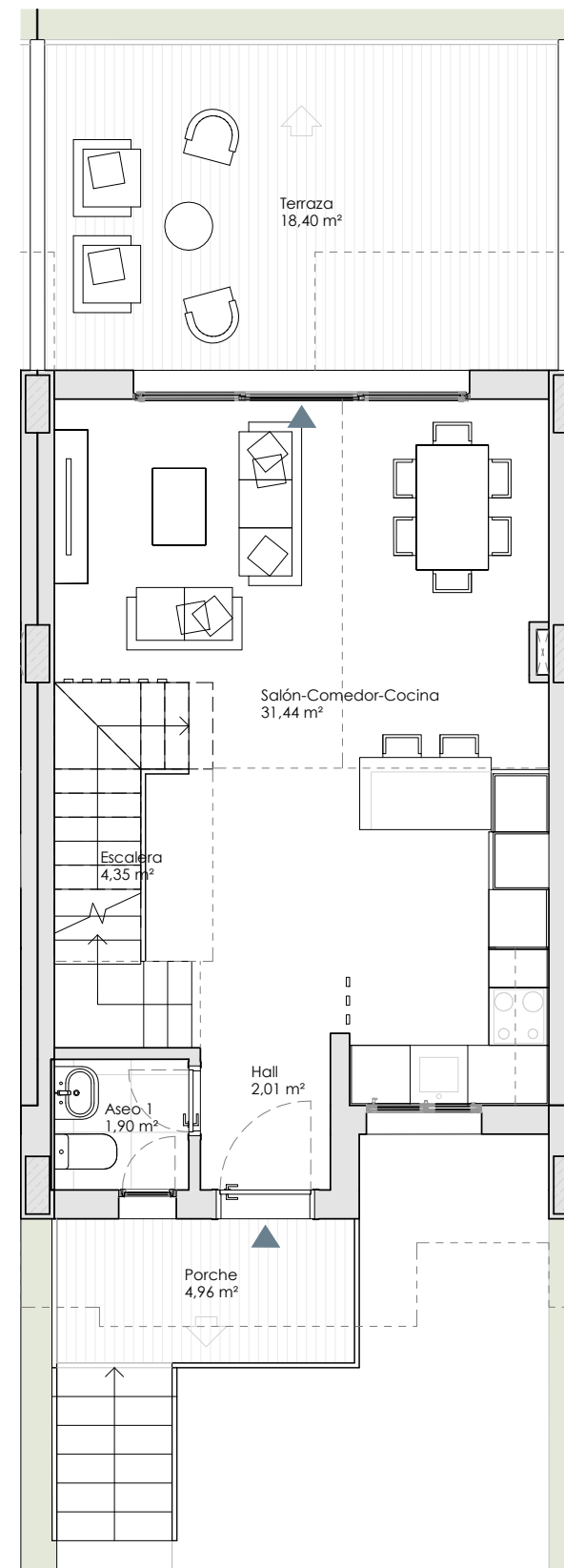
Superficie Útil interior vivienda	85,66 m <sup>2</sup>
Superficie Útil interior semisótano	39,22 m <sup>2</sup>
<b>Superficie Útil interior total</b>	<b>124,88 m<sup>2</sup></b>
<hr/>	
<b>Superficie parcela</b>	<b>146,19 m<sup>2</sup></b>
Superficie Construida vivienda	102,89 m <sup>2</sup>
Superficie Construida semisótano	46,21 m <sup>2</sup>
Superficie Construida terrazas	23,88 m <sup>2</sup>
<hr/>	
Superficie ajardinada	37,15 m <sup>2</sup>
Superficie acceso y aparcamiento	33,63 m <sup>2</sup>
<hr/>	
Superficie Útil B.O.J.A	94,22 m <sup>2</sup>
Superficie Construida B.O.J.A	113,18 m <sup>2</sup>

s/Decreto 218/2005 del BOJA

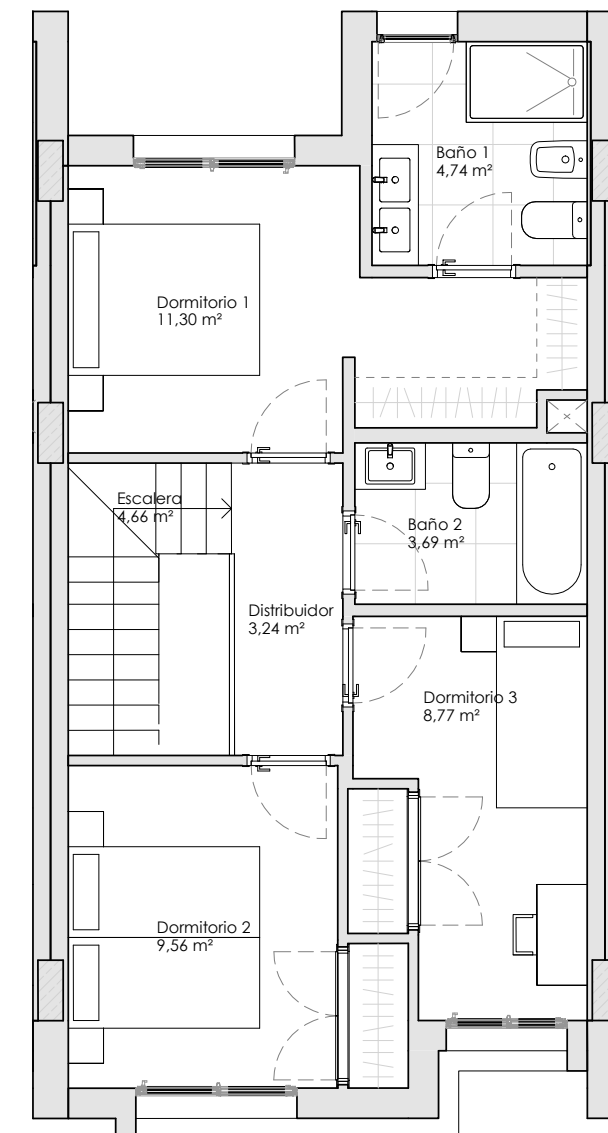
**exacon**  
smart LIVING



PLANTA SEMISÓTANO

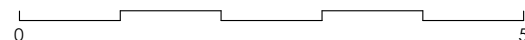


PLANTA BAJA



PLANTA PRIMERA

ESCALA GRÁFICA



**Documento no Contractual ni Vinculante.** La información y material gráfico que aparecen en este documento son meramente indicativos, no tienen valor contractual y por lo tanto podrán experimentar modificaciones por distintos motivos, tales como exigencias técnicas, legales o a iniciativa de la Dirección Facultativa del proyecto. La jardinería, decoración y mobiliario, infografía y/o cualquier otra información gráfica se han introducido con una función meramente decorativa y por lo tanto no vinculante. El resto de la información referida al Decreto 218/2005 de la Junta de Andalucía está a completa disposición en nuestras oficinas para su consulta.

**Rough Translation.** Information, computer graphics and all the graphic documentation that appear in this brochure are merely indicative, have no contractual value and are experimental due to technical, legal or initiative requirements of the Project Management. The gardening, decoration and furniture are merely decorative and not binding. The other information referred to in D. 218/2005 of the Junta de Andalucía, is available in our offices for consultation.



**FINCA PERALTA**  
NATURA



**PERALTA 12**  
ALHAURÍN DE LA TORRE. MÁLAGA

## VIVIENDA 7

ADOSADA A IZQUIERDA  
3 DORMITORIOS

### SUPERFICIES

Superficie Útil interior vivienda	85,66 m <sup>2</sup>
Superficie Útil interior semisótano	39,22 m <sup>2</sup>
<b>Superficie Útil interior total</b>	<b>124,88 m<sup>2</sup></b>

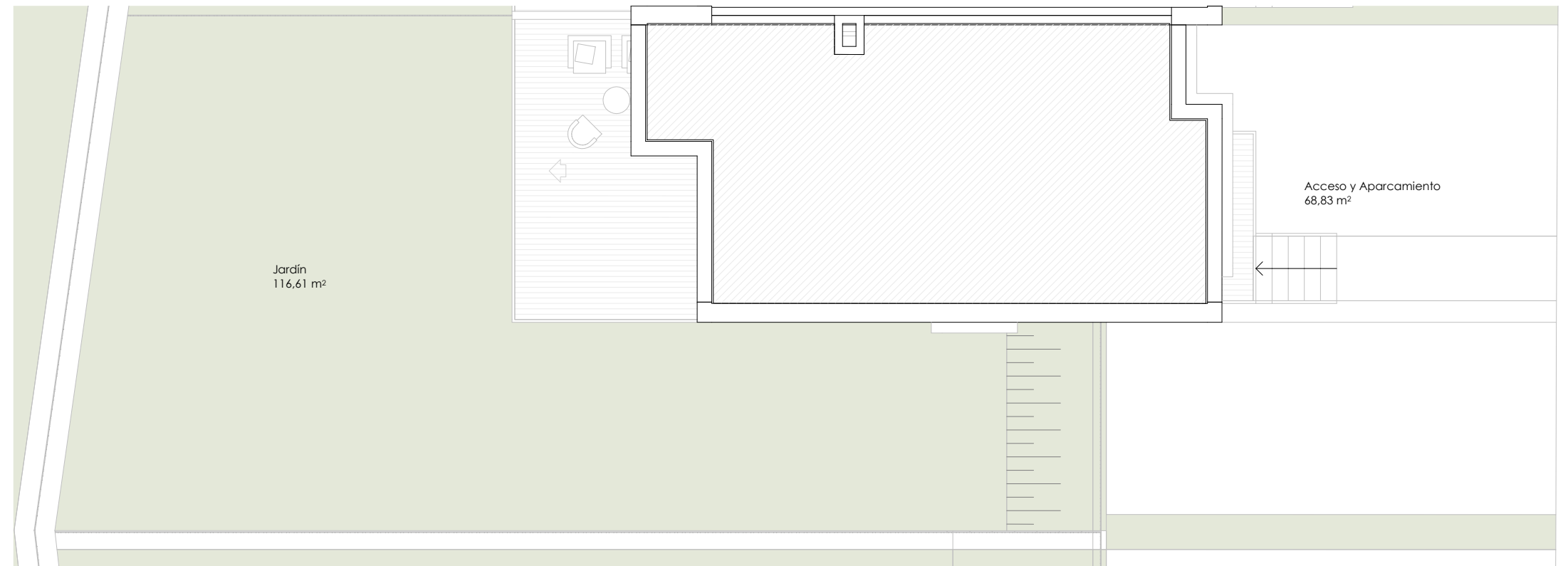
<b>Superficie parcela</b>	<b>264,95 m<sup>2</sup></b>
Superficie Construida vivienda	106,33 m <sup>2</sup>
Superficie Construida semisótano	47,39 m <sup>2</sup>
Superficie Construida terrazas	24,57 m <sup>2</sup>

Superficie ajardinada	116,61 m <sup>2</sup>
Superficie acceso y aparcamiento	68,83 m <sup>2</sup>

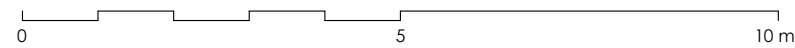
Superficie Útil B.O.J.A	94,22 m <sup>2</sup>
Superficie Construida B.O.J.A	116,97 m <sup>2</sup>

s/Decreto 218/2005 del B.O.J.A

**exacon**  
smart LIVING



ESCALA GRÁFICA



**Documento no Contractual ni Vinculante.** La información y material gráfico que aparecen en este documento son meramente indicativos, no tienen valor contractual y por lo tanto podrán experimentar modificaciones por distintos motivos, tales como exigencias técnicas, legales o a iniciativa de la Dirección Facultativa del proyecto. La jardinería, decoración y mobiliario, infografía y/o cualquier otra información gráfica se han introducido con una función meramente decorativa y por lo tanto no vinculante. El resto de la información referida al Decreto 218/2005 de la Junta de Andalucía está a completa disposición en nuestras oficinas para su consulta.

**Rough Translation.** Information, computer graphics and all the graphic documentation that appear in this brochure are merely indicative, have no contractual value and are experimental due to technical, legal or initiative requirements of the Project Management. The gardening, decoration and furniture are merely decorative and not binding. The other information referred to in D. 218/2005 of the Junta de Andalucía, is available in our offices for consultation.



**FINCA PERALTA**  
NATURA



**PERALTA 12**  
ALHAURÍN DE LA TORRE. MÁLAGA

## VIVIENDA 7

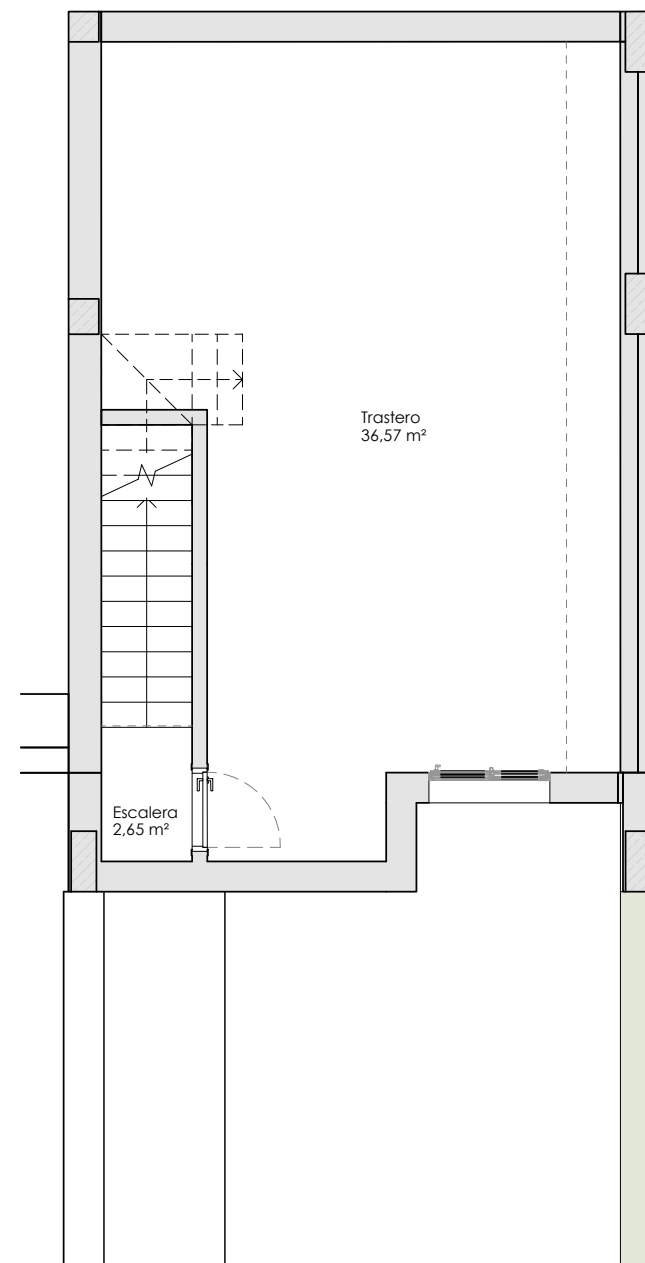
ADOSADA A IZQUIERDA  
3 DORMITORIOS

### SUPERFICIES

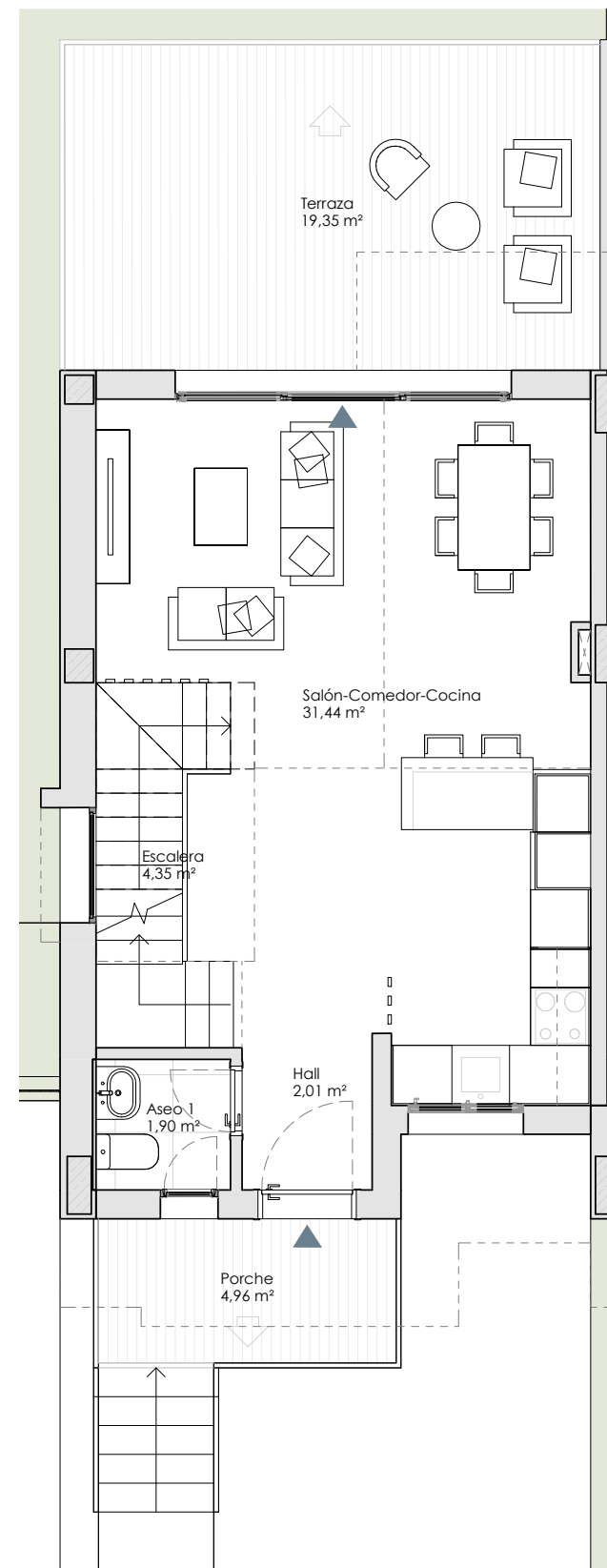
Superficie Útil interior vivienda	85,66 m <sup>2</sup>
Superficie Útil interior semisótano	39,22 m <sup>2</sup>
<b>Superficie Útil interior total</b>	<b>124,88 m<sup>2</sup></b>
<hr/>	
<b>Superficie parcela</b>	<b>264,95 m<sup>2</sup></b>
Superficie Construida vivienda	106,33 m <sup>2</sup>
Superficie Construida semisótano	47,39 m <sup>2</sup>
Superficie Construida terrazas	24,57 m <sup>2</sup>
<hr/>	
Superficie ajardinada	116,61 m <sup>2</sup>
Superficie acceso y aparcamiento	68,83 m <sup>2</sup>
<hr/>	
Superficie Útil B.O.J.A	94,22 m <sup>2</sup>
Superficie Construida B.O.J.A	116,97 m <sup>2</sup>

s/Decreto 218/2005 del BOJA

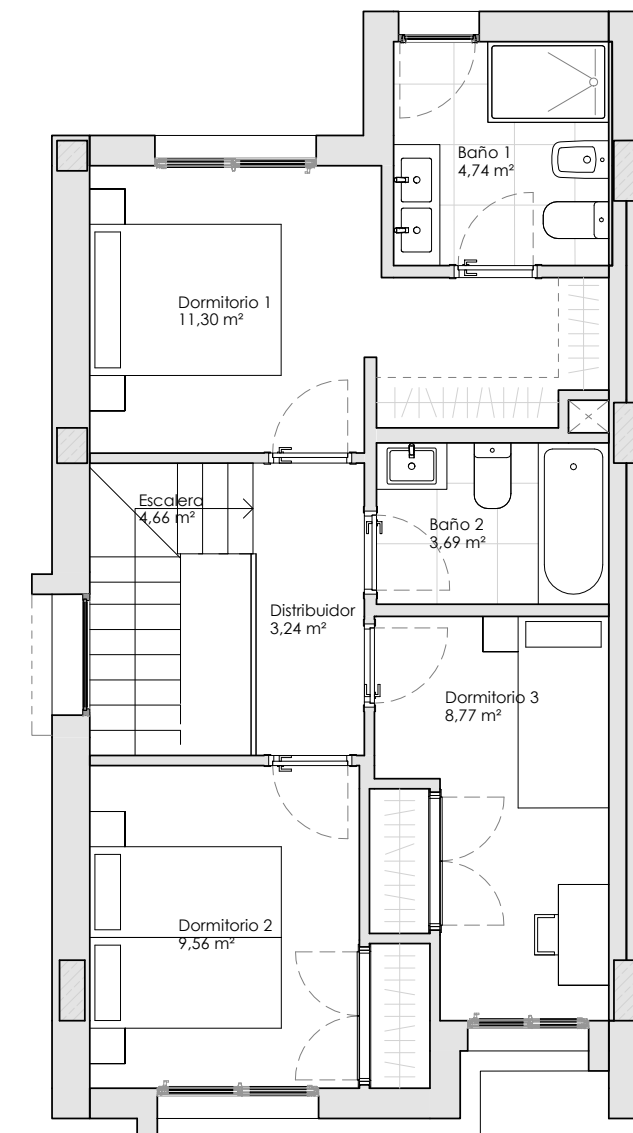
**exacon**  
smart LIVING



PLANTA SEMISÓTANO

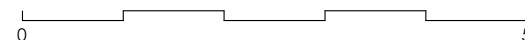


PLANTA BAJA



PLANTA PRIMERA

ESCALA GRÁFICA



**Documento no Contractual ni Vinculante.** La información y material gráfico que aparecen en este documento son meramente indicativos, no tienen valor contractual y por lo tanto podrán experimentar modificaciones por distintos motivos, tales como exigencias técnicas, legales o a iniciativa de la Dirección Facultativa del proyecto. La jardinería, decoración y mobiliario, infografía y/o cualquier otra información gráfica se han introducido con una función meramente decorativa y por lo tanto no vinculante. El resto de la información referida al Decreto 218/2005 de la Junta de Andalucía está a completa disposición en nuestras oficinas para su consulta.

**Rough Translation.** Information, computer graphics and all the graphic documentation that appear in this brochure are merely indicative, have no contractual value and are experimental due to technical, legal or initiative requirements of the Project Management. The gardening, decoration and furniture are merely decorative and not binding. The other information referred to in D. 218/2005 of the Junta de Andalucía, is available in our offices for consultation.



**FINCA PERALTA**  
NATURA



**PERALTA 12**  
ALHAURÍN DE LA TORRE. MÁLAGA

## VIVIENDA 21

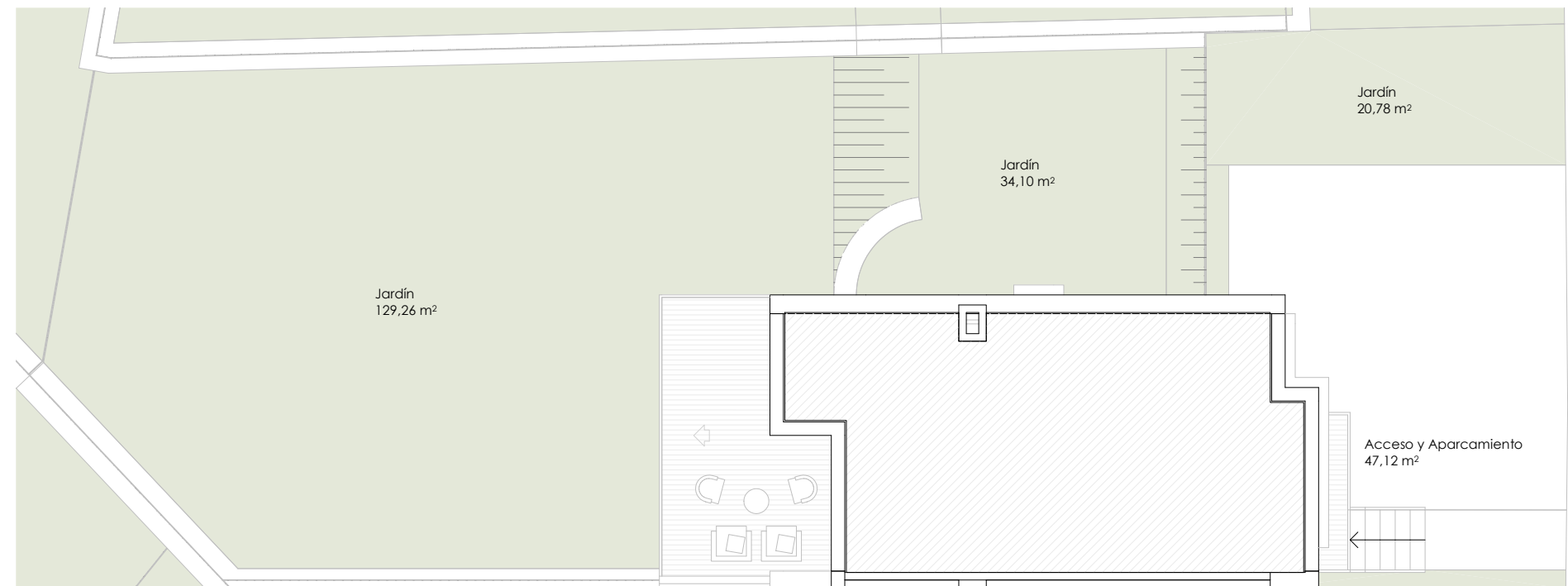
ADOSADA B DERECHA  
3 DORMITORIOS

### SUPERFICIES

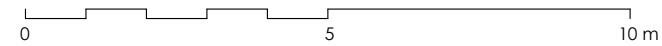
Superficie Útil interior vivienda	85,66 m <sup>2</sup>
Superficie Útil interior semisótano	39,22 m <sup>2</sup>
<b>Superficie Útil interior total</b>	<b>124,88 m<sup>2</sup></b>
<hr/>	
<b>Superficie parcela</b>	<b>318,13 m<sup>2</sup></b>
Superficie Construida vivienda	106,33 m <sup>2</sup>
Superficie Construida semisótano	47,39 m <sup>2</sup>
Superficie Construida terrazas	24,57 m <sup>2</sup>
<hr/>	
Superficie ajardinada	184,14 m <sup>2</sup>
Superficie acceso y aparcamiento	47,12 m <sup>2</sup>
<hr/>	
Superficie Útil B.O.J.A	94,22 m <sup>2</sup>
Superficie Construida B.O.J.A	116,96 m <sup>2</sup>

s/Decreto 218/2005 del BOJA

**exacon**  
smart LIVING



ESCALA GRÁFICA



**Documento no Contractual ni Vinculante.** La información y material gráfico que aparecen en este documento son meramente indicativos, no tienen valor contractual y por lo tanto podrán experimentar modificaciones por distintos motivos, tales como exigencias técnicas, legales o a iniciativa de la Dirección Facultativa del proyecto. La jardinería, decoración y mobiliario, infografía y/o cualquier otra información gráfica se han introducido con una función meramente decorativa y por lo tanto no vinculante. El resto de la información referida al Decreto 218/2005 de la Junta de Andalucía está a completa disposición en nuestras oficinas para su consulta.

**Rough Translation.** Information, computer graphics and all the graphic documentation that appear in this brochure are merely indicative, have no contractual value and are experimental due to technical, legal or initiative requirements of the Project Management. The gardening, decoration and furniture are merely decorative and not binding. The other information referred to in D. 218/2005 of the Junta de Andalucía, is available in our offices for consultation.



**FINCA PERALTA**  
NATURA



**PERALTA 12**  
ALHAURÍN DE LA TORRE. MÁLAGA

## VIVIENDA 21

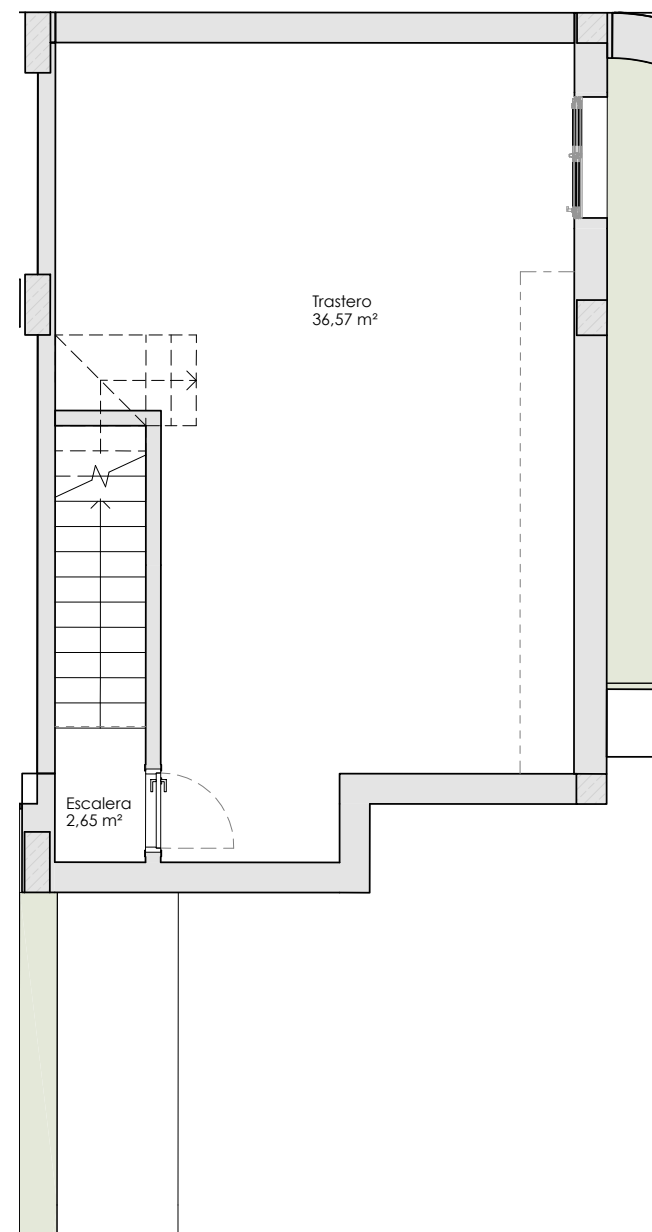
ADOSADA B DERECHA  
3 DORMITORIOS

### SUPERFICIES

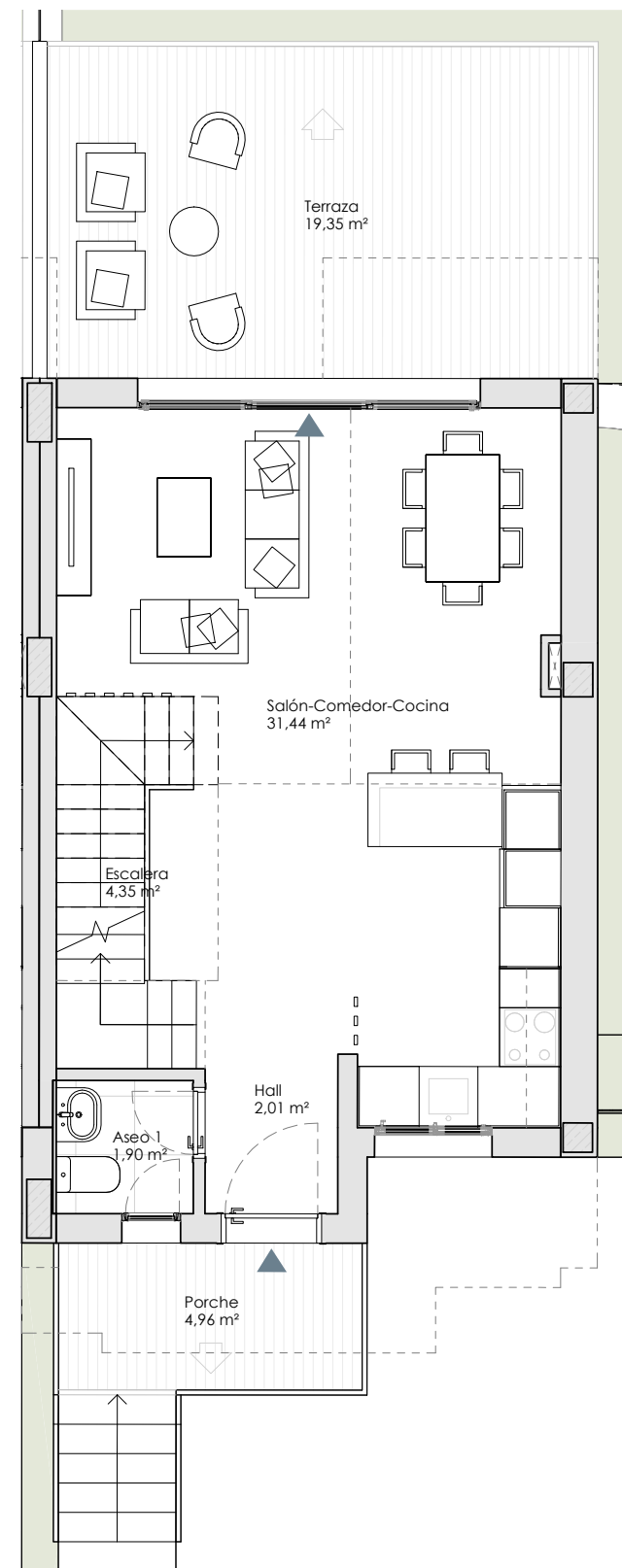
Superficie Útil interior vivienda	85,66 m <sup>2</sup>
Superficie Útil interior semisótano	39,22 m <sup>2</sup>
<b>Superficie Útil interior total</b>	<b>124,88 m<sup>2</sup></b>
<hr/>	
<b>Superficie parcela</b>	<b>318,13 m<sup>2</sup></b>
Superficie Construida vivienda	106,33 m <sup>2</sup>
Superficie Construida semisótano	47,39 m <sup>2</sup>
Superficie Construida terrazas	24,57 m <sup>2</sup>
<hr/>	
Superficie ajardinada	184,14 m <sup>2</sup>
Superficie acceso y aparcamiento	47,12 m <sup>2</sup>
<hr/>	
Superficie Útil B.O.J.A	94,22 m <sup>2</sup>
Superficie Construida B.O.J.A	116,96 m <sup>2</sup>

s/Decreto 218/2005 del BOJA

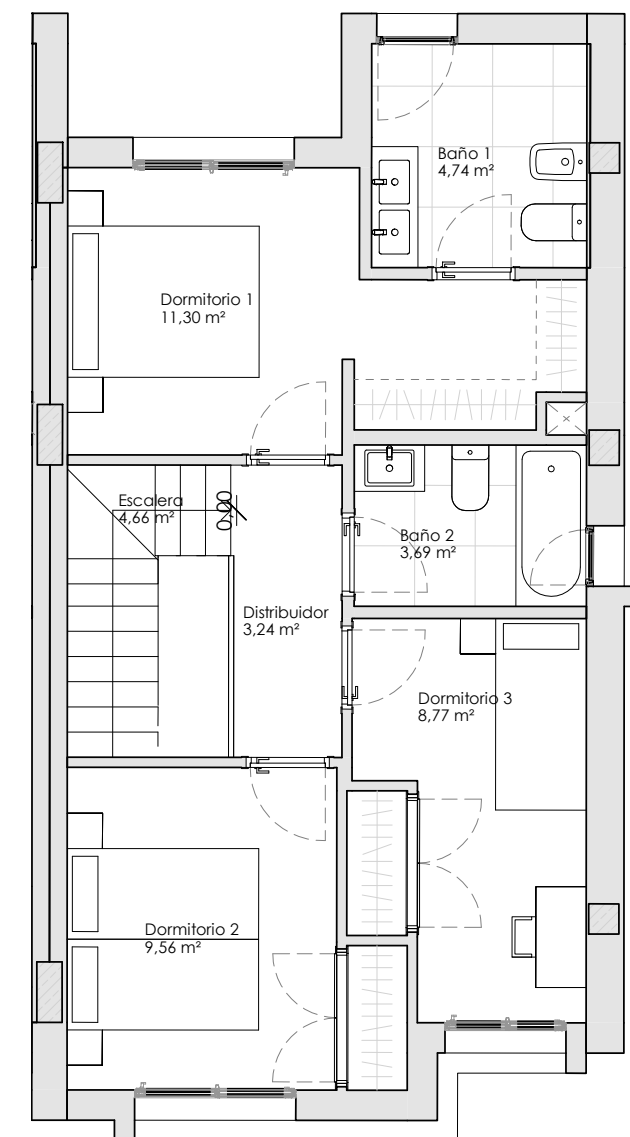
**exacon**  
smart LIVING



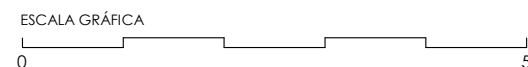
PLANTA SEMISÓTANO



PLANTA BAJA



PLANTA PRIMERA



**Documento no Contractual ni Vinculante.** La información y material gráfico que aparecen en este documento son meramente indicativos, no tienen valor contractual y por lo tanto podrán experimentar modificaciones por distintos motivos, tales como exigencias técnicas, legales o a iniciativa de la Dirección Facultativa del proyecto. La jardinería, decoración y mobiliario, infografía y/o cualquier otra información gráfica se han introducido con una función meramente decorativa y por lo tanto no vinculante. El resto de la información referida al Decreto 218/2005 de la Junta de Andalucía está a completa disposición en nuestras oficinas para su consulta.

**Rough Translation.** Information, computer graphics and all the graphic documentation that appear in this brochure are merely indicative, have no contractual value and are experimental due to technical, legal or initiative requirements of the Project Management. The gardening, decoration and furniture are merely decorative and not binding. The other information referred to in D. 218/2005 of the Junta de Andalucía, is available in our offices for consultation.

**FINCA PERALTA**  
NATURA