



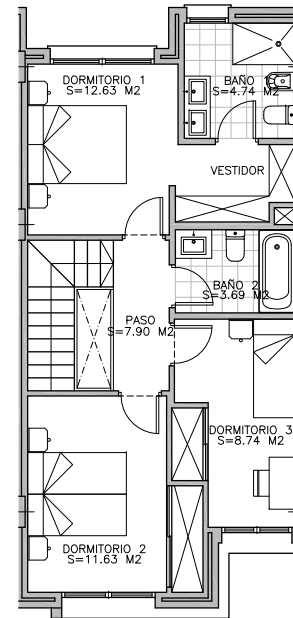
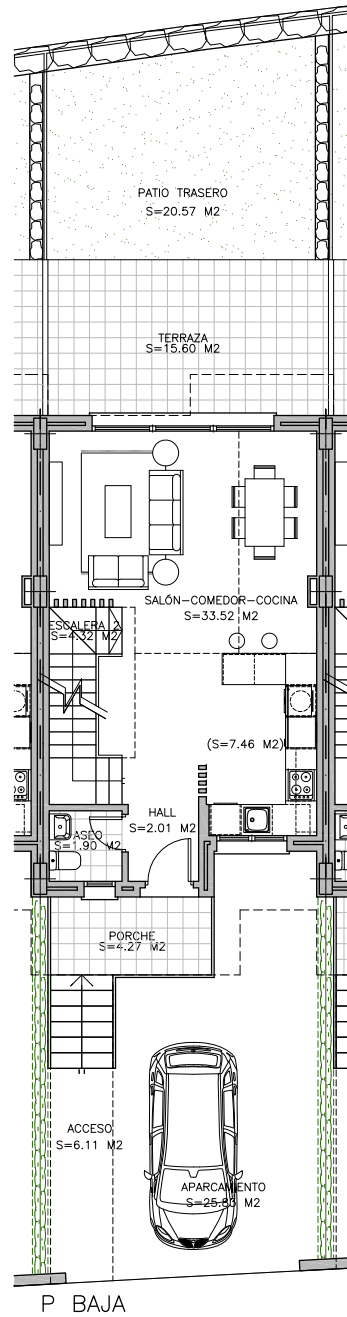
SUPERFICIE ÚTIL	
Vivienda	93,22 m ²
Semisótano	56,73 m ²
TOTAL	149,95 m²
Terraza	
	15,60 m ²
SUPERFICIE CONSTRUIDA	
Vivienda	104,95 m ²
Semisótano	65,09 m ²
TOTAL	170,04 m²
Terraza	
	15,60 m ²

SUPERFICIE PARCELA	132,39 m ²
--------------------	-----------------------

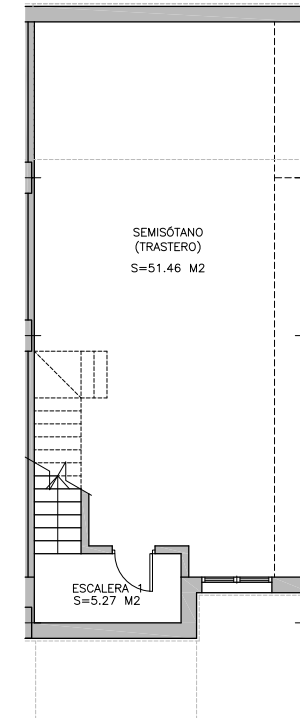
VIVIENDA 02 ADOSADA TIPO



FINCA PERALTA
PRADO



P PRIMERA



P SEMISÓTANO



ESCALA GRÁFICA

- La información y material gráfico que aparecen en este documento son meramente indicativos, no tienen valor contractual y podrán experimentar variaciones por exigencias técnicas, legales o a iniciativa de la Dirección Facultativa. La jardinería, decoración y mobiliario son meramente decorativos y no vinculantes. El resto de la información referida al R.D. 218/2005 del Gobierno de Andalucía está a disposición en nuestras oficinas para su consulta.

- Information, computer graphics and graphic documentation that appear in this brochure are merely indicative, have no contractual value and are experimental due to technical, legal or initiative requirements of the Project Management. The gardening, decoration and furniture are merely decorative and not binding. The other information referred to in R.D. 218/2005 of the Government of Andalusia, is available in our offices for consultation.



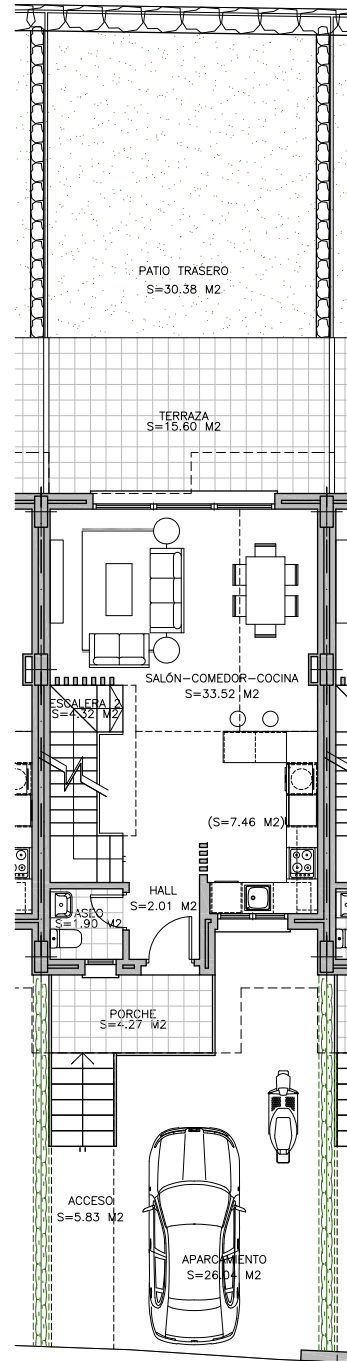
SUPERFICIE ÚTIL	
Vivienda	93,22 m ²
Semisótano	56,73 m ²
TOTAL	149,95 m²
Terraza	
	15,60 m ²
SUPERFICIE CONSTRUIDA	
Vivienda	104,95 m ²
Semisótano	65,09 m ²
TOTAL	170,04 m²
Terraza	
	15,60 m ²

SUPERFICIE PARCELA	142,62 m ²
--------------------	-----------------------

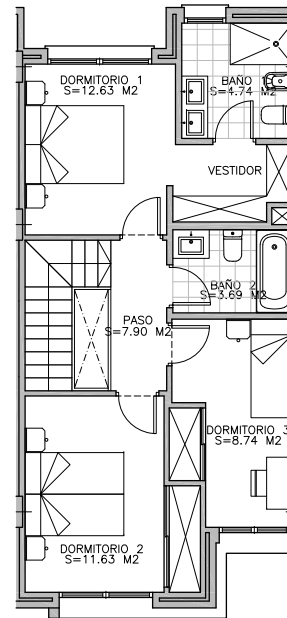
VIVIENDA 08 ADOSADA TIPO



FINCA PERALTA
PRADO



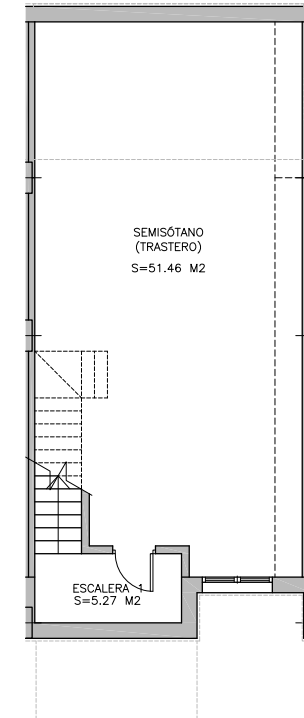
P BAJA



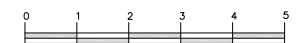
P PRIMERA

- La información y material gráfico que aparecen en este documento son meramente indicativos, no tienen valor contractual y podrán experimentar variaciones por exigencias técnicas, legales o a iniciativa de la Dirección Facultativa. La jardinería, decoración y mobiliario son meramente decorativos y no vinculantes. El resto de la información referida al R.D. 218/2005 del Gobierno de Andalucía está a disposición en nuestras oficinas para su consulta.

- Information, computer graphics and graphic documentation that appear in this brochure are merely indicative, have no contractual value and are experimental due to technical, legal or initiative requirements of the Project Management. The gardening, decoration and furniture are merely decorative and not binding. The other information referred to in R.D. 218/2005 of the Government of Andalusia, is available in our offices for consultation.



P SEMISÓTANO



ESCALA GRÁFICA



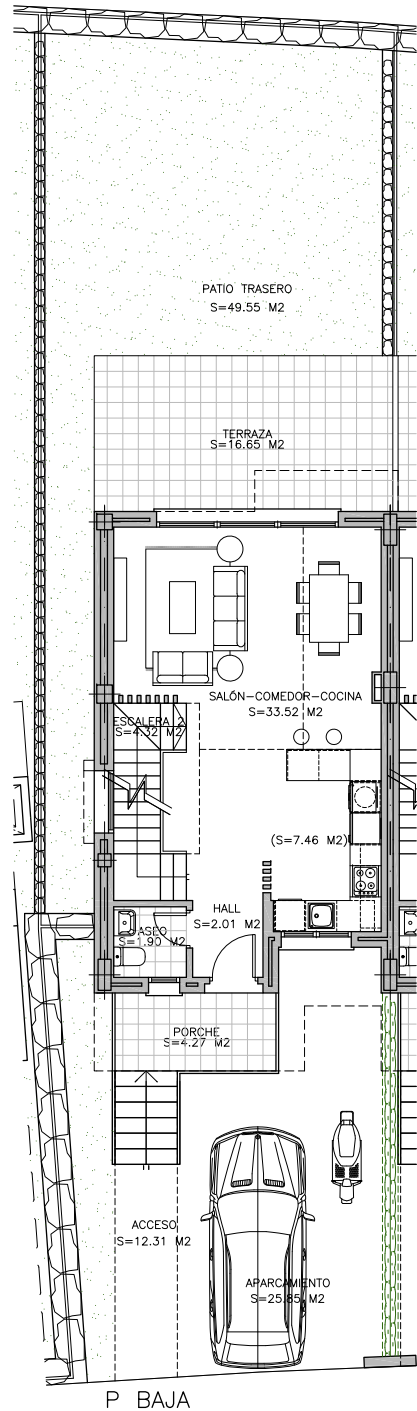
SUPERFICIE ÚTIL	
Vivienda	93,22 m ²
Semisótano	51,46 m ²
TOTAL	144,68 m²
Terraza	
	16,65 m ²
SUPERFICIE CONSTRUIDA	
Vivienda	107,00 m ²
Semisótano	66,78 m ²
TOTAL	173,78 m²
Terraza	
	16,65 m ²

SUPERFICIE PARCELA	173,98 m ²
--------------------	-----------------------

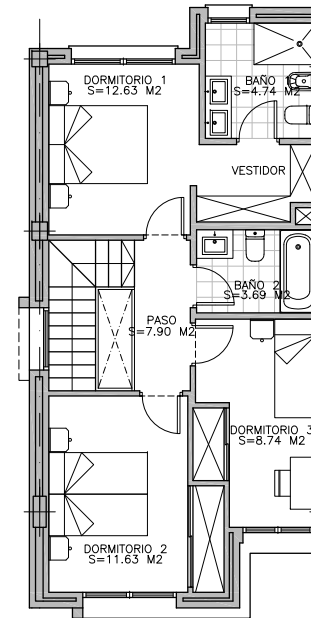
VIVIENDA 10 ADOSADA IZQUIERDA



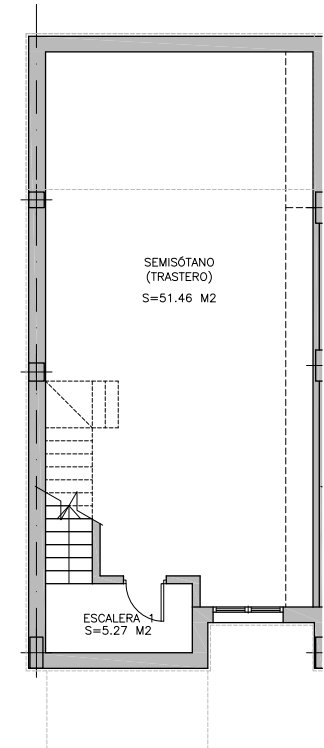
FINCA PERALTA
PRADO



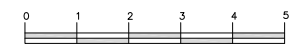
P BAJA



P PRIMERA



P SEMISÓTANO



ESCALA GRÁFICA

- La información y material gráfico que aparecen en este documento son meramente indicativos, no tienen valor contractual y podrán experimentar variaciones por exigencias técnicas, legales o a iniciativa de la Dirección Facultativa. La jardinería, decoración y mobiliario son meramente decorativos y no vinculantes. El resto de la información referida al R.D. 218/2005 del Gobierno de Andalucía está a disposición en nuestras oficinas para su consulta.

- Information, computer graphics and graphic documentation that appear in this brochure are merely indicative, have no contractual value and are experimental due to technical, legal or initiative requirements of the Project Management. The gardening, decoration and furniture are merely decorative and not binding. The other information referred to in R.D. 218/2005 of the Government of Andalusia, is available in our offices for consultation.



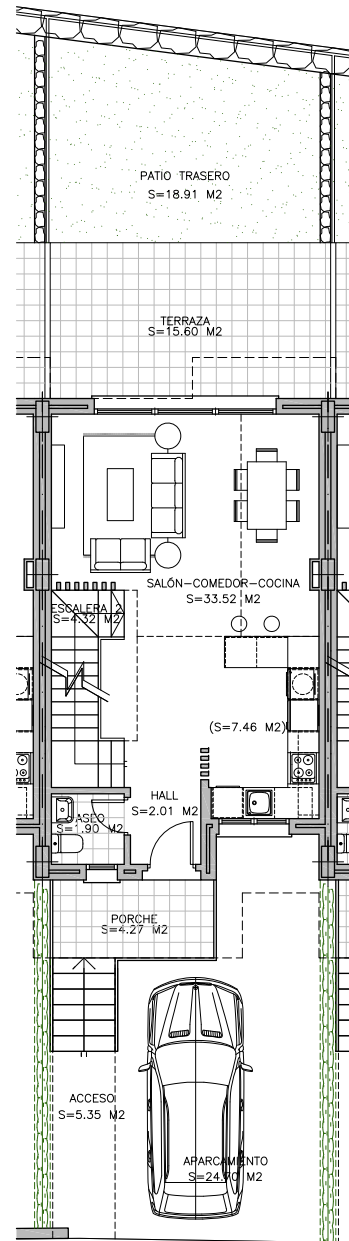
SUPERFICIE ÚTIL	
Vivienda	93,22 m ²
Semisótano	51,46 m ²
TOTAL	144,68 m²
Terraza	
	15,60 m ²
SUPERFICIE CONSTRUIDA	
Vivienda	104,95 m ²
Semisótano	65,09 m ²
TOTAL	170,04 m²
Terraza	
	15,60 m ²

SUPERFICIE PARCELA	128,29 m ²
--------------------	-----------------------

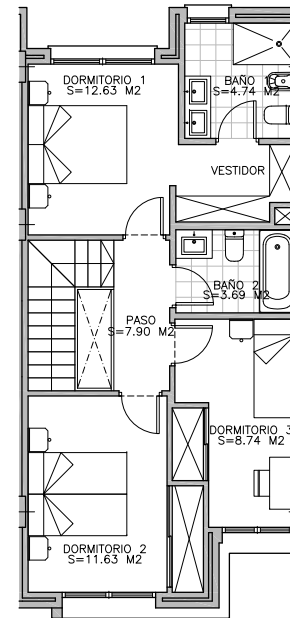
VIVIENDA 14 ADOSADA TIPO



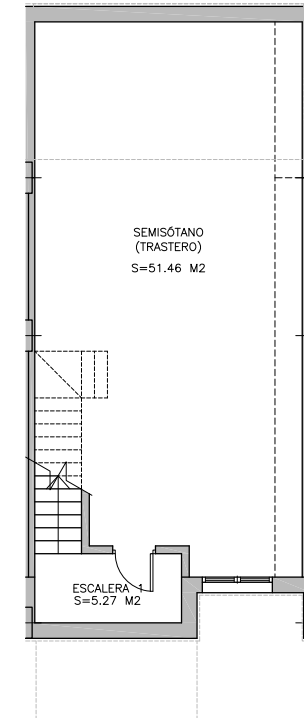
FINCA PERALTA
PRADO



P BAJA



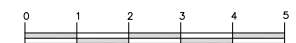
P PRIMERA



P SEMISÓTANO

- La información y material gráfico que aparecen en este documento son meramente indicativos, no tienen valor contractual y podrán experimentar variaciones por exigencias técnicas, legales o a iniciativa de la Dirección Facultativa.
La jardinería, decoración y mobiliario son meramente decorativos y no vinculantes. El resto de la información referida al R.D. 218/2005 del Gobierno de Andalucía está a disposición en nuestras oficinas para su consulta.

- Information, computer graphics and graphic documentation that appear in this brochure are merely indicative, have no contractual value and are experimental due to technical, legal or initiative requirements of the Project Management.
The gardening, decoration and furniture are merely decorative and not binding. The other information referred to in R.D. 218/2005 of the Government of Andalusia, is available in our offices for consultation.



ESCALA GRÁFICA



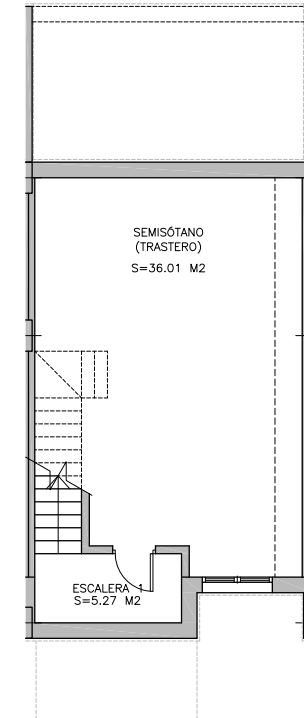
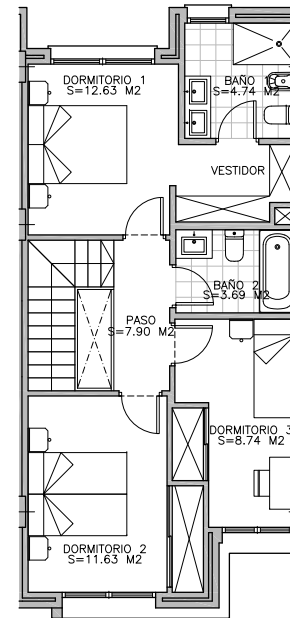
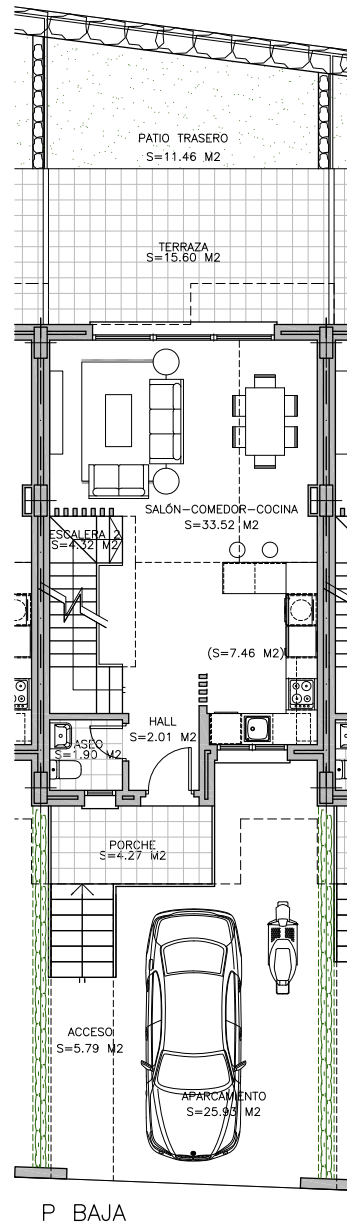
SUPERFICIE ÚTIL	
Vivienda	93,22 m ²
Semisótano	41,28 m ²
TOTAL	134,50 m²
Terraza	
	15,60 m ²
SUPERFICIE CONSTRUIDA	
Vivienda	104,95 m ²
Semisótano	48,45 m ²
TOTAL	153,40 m²
Terraza	
	15,60 m ²

SUPERFICIE PARCELA	122,30 m ²
--------------------	-----------------------

VIVIENDA 16 ADOSADA TIPO



FINCA PERALTA
PRADO



- La información y material gráfico que aparecen en este documento son meramente indicativos, no tienen valor contractual y podrán experimentar variaciones por exigencias técnicas, legales o a iniciativa de la Dirección Facultativa. La jardinería, decoración y mobiliario son meramente decorativos y no vinculantes. El resto de la información referida al R.D. 218/2005 del Gobierno de Andalucía está a disposición en nuestras oficinas para su consulta.

- Information, computer graphics and graphic documentation that appear in this brochure are merely indicative, have no contractual value and are experimental due to technical, legal or initiative requirements of the Project Management. The gardening, decoration and furniture are merely decorative and not binding. The other information referred to in R.D. 218/2005 of the Government of Andalusia, is available in our offices for consultation.





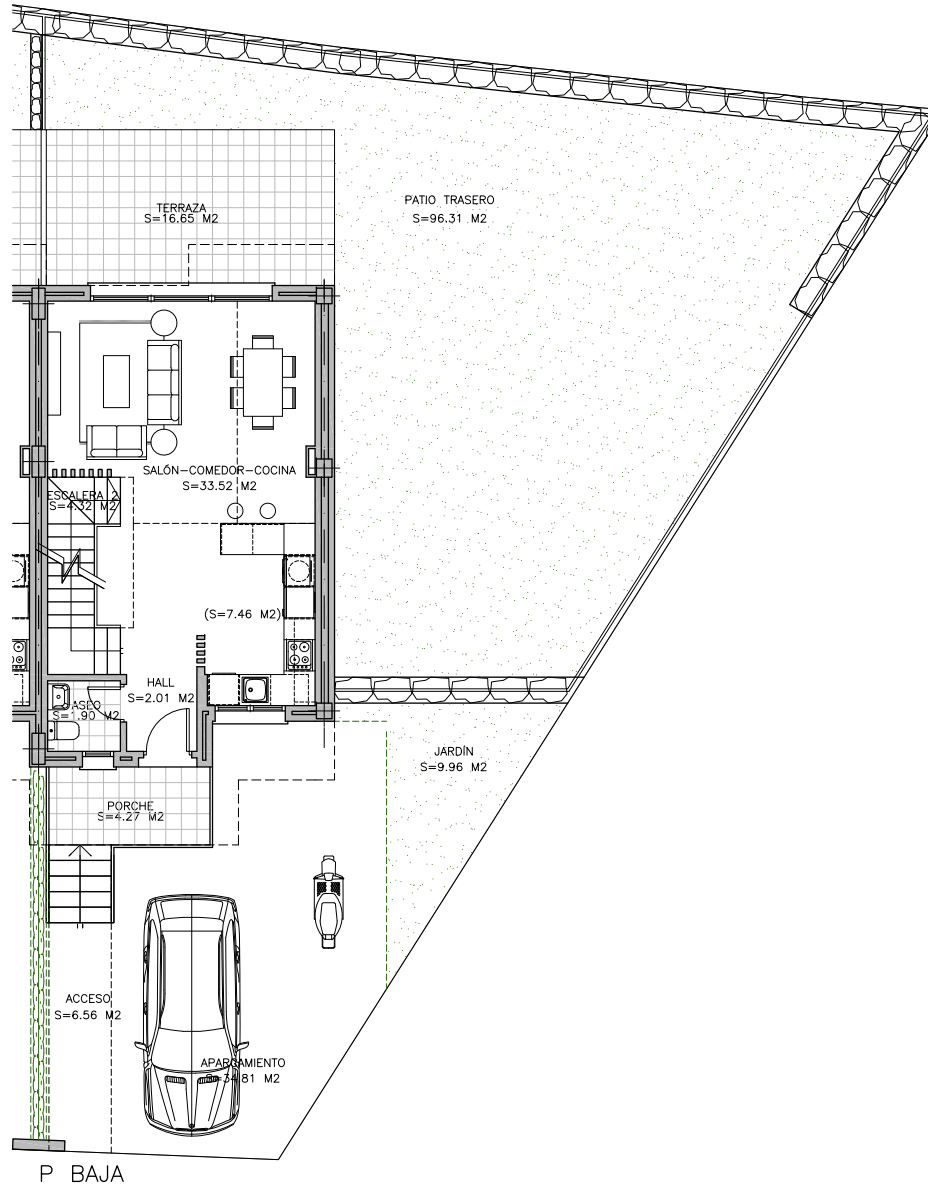
SUPERFICIE ÚTIL	
Vivienda	93,22 m ²
Semisótano	41,28 m ²
TOTAL	134,50 m²
SUPERFICIE CONSTRUIDA	
Vivienda	107,26 m ²
Semisótano	49,83 m ²
TOTAL	157,09 m²
Terraza	16,65 m ²

SUPERFICIE PARCELA	238,42 m ²
--------------------	-----------------------

VIVIENDA 17 ADOSADA DERECHA

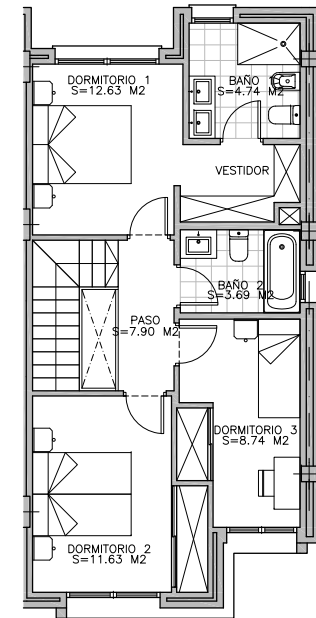


FINCA PERALTA
PRADO

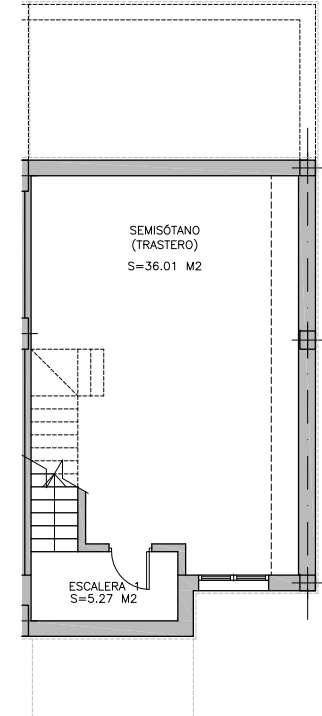


- La información y material gráfico que aparecen en este documento son meramente indicativos, no tienen valor contractual y podrán experimentar variaciones por exigencias técnicas, legales o a iniciativa de la Dirección Facultativa. La jardinería, decoración y mobiliario son meramente decorativos y no vinculantes. El resto de la información referida al R.D. 218/2005 del Gobierno de Andalucía está a disposición en nuestras oficinas para su consulta.

- Information, computer graphics and graphic documentation that appear in this brochure are merely indicative, have no contractual value and are experimental due to technical, legal or initiative requirements of the Project Management. The gardening, decoration and furniture are merely decorative and not binding. The other information referred to in R.D. 218/2005 of the Government of Andalusia, is available in our offices for consultation.



P PRIMERA



P SEMISÓTANO



ESCALA GRÁFICA