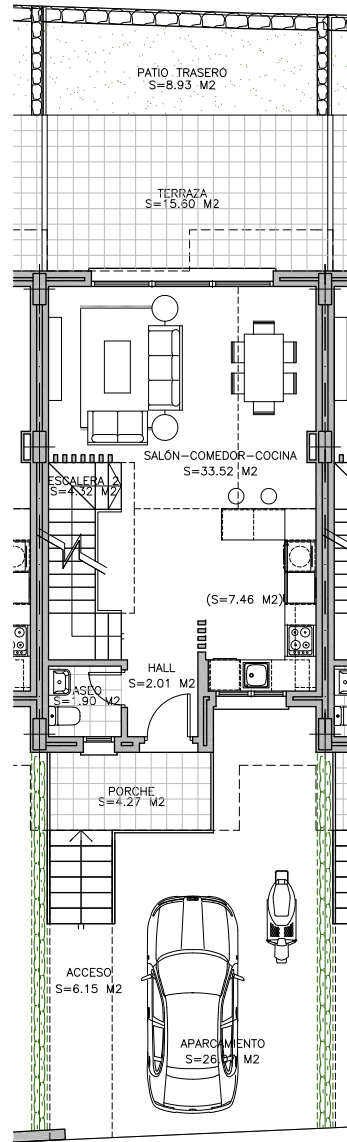
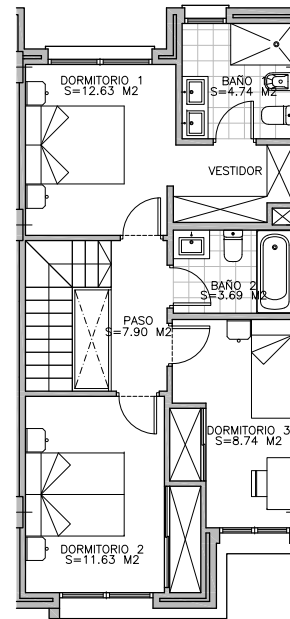


SUPERFICIE ÚTIL	
Vivienda	93,22 m ²
Semisótano	41,28 m ²
TOTAL	134,50 m²
Terraza	
	15,60 m ²
SUPERFICIE CONSTRUIDA	
Vivienda	104,95 m ²
Semisótano	48,45 m ²
TOTAL	153,40 m²
Terraza	
	15,60 m ²
SUPERFICIE PARCELA	
	119,05 m ²

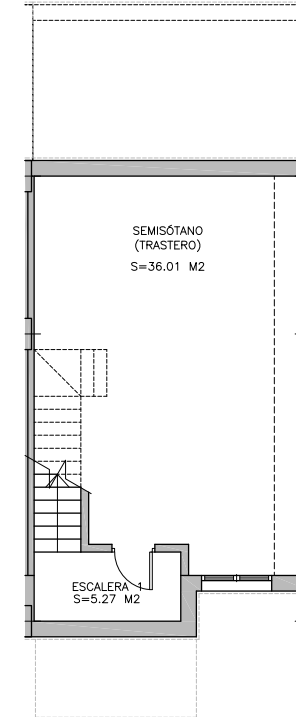
VIVIENDA 02 ADOSADA TIPO



P BAJA



P PRIMERA

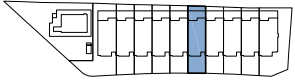


P SEMISÓTANO

- La información y material gráfico que aparecen en este documento son meramente indicativos, no tienen valor contractual y podrán experimentar variaciones por exigencias técnicas, legales o a iniciativa de la Dirección Facultativa. La jardinería, decoración y mobiliario son meramente decorativos y no vinculantes. El resto de la información referida al R.D. 218/2005 del Gobierno de Andalucía está a disposición en nuestras oficinas para su consulta.

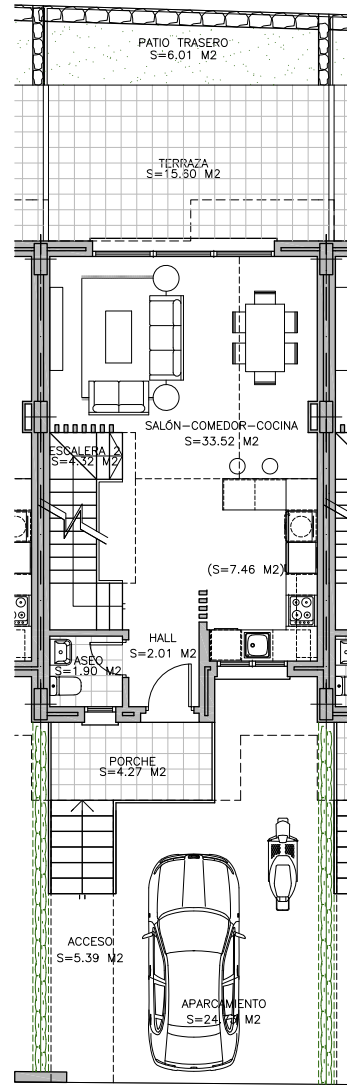
- Information, computer graphics and graphic documentation that appear in this brochure are merely indicative, have no contractual value and are experimental due to technical, legal or initiative requirements of the Project Management. The gardening, decoration and furniture are merely decorative and not binding. The other information referred to in R.D. 218/2005 of the Government of Andalusia, is available in our offices for consultation.



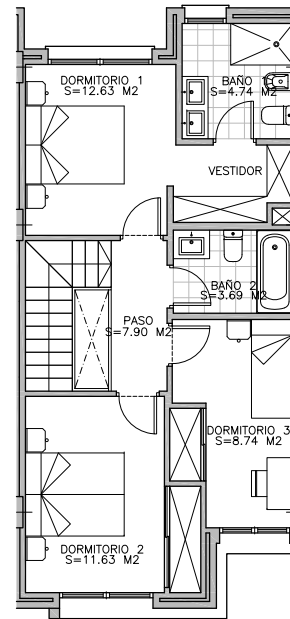


SUPERFICIE ÚTIL	
Vivienda	93,22 m ²
Semisótano	41,28 m ²
TOTAL	134,50 m²
Terraza	15,60 m ²
SUPERFICIE CONSTRUIDA	
Vivienda	104,95 m ²
Semisótano	48,45 m ²
TOTAL	153,40 m²
Terraza	15,60 m ²
SUPERFICIE PARCELA	
	113,68 m ²

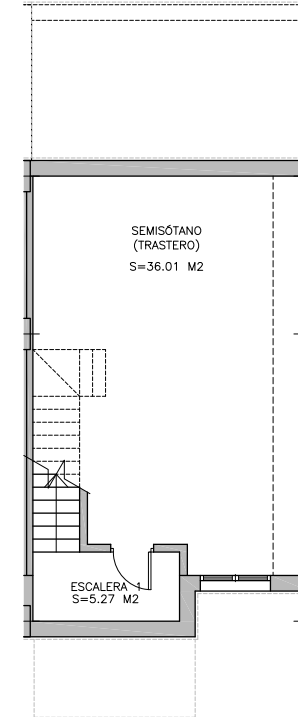
VIVIENDA 06 ADOSADA TIPO



P BAJA



P PRIMERA

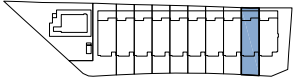


P SEMISÓTANO

- La información y material gráfico que aparecen en este documento son meramente indicativos, no tienen valor contractual y podrán experimentar variaciones por exigencias técnicas, legales o a iniciativa de la Dirección Facultativa. La jardinería, decoración y mobiliario son meramente decorativos y no vinculantes. El resto de la información referida al R.D. 218/2005 del Gobierno de Andalucía está a disposición en nuestras oficinas para su consulta.

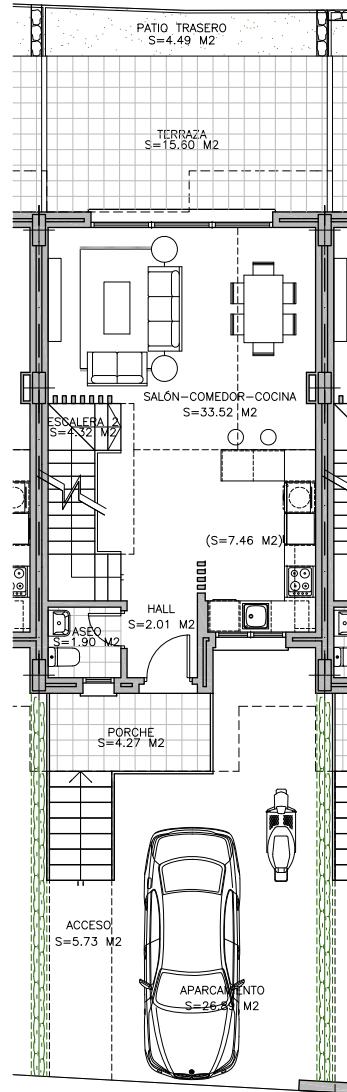
- Information, computer graphics and graphic documentation that appear in this brochure are merely indicative, have no contractual value and are experimental due to technical, legal or initiative requirements of the Project Management. The gardening, decoration and furniture are merely decorative and not binding. The other information referred to in R.D. 218/2005 of the Government of Andalusia, is available in our offices for consultation.



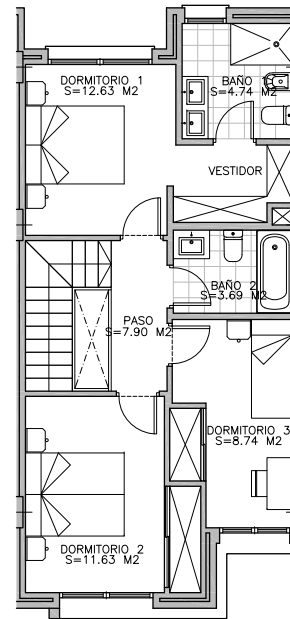


SUPERFICIE ÚTIL	
Vivienda	93,22 m ²
Semisótano	41,28 m ²
TOTAL	134,50 m²
Terraza	15,60 m ²
SUPERFICIE CONSTRUIDA	
Vivienda	104,95 m ²
Semisótano	48,45 m ²
TOTAL	153,40 m²
Terraza	15,60 m ²
SUPERFICIE PARCELA	
	113,86 m ²

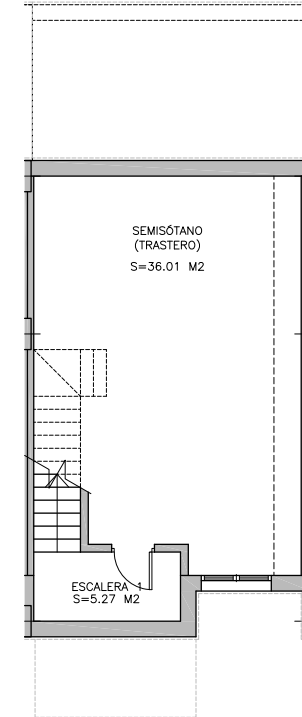
VIVIENDA 09 ADOSADA TIPO



P BAJA



P PRIMERA



P SEMISÓTANO

- La información y material gráfico que aparecen en este documento son meramente indicativos, no tienen valor contractual y podrán experimentar variaciones por exigencias técnicas, legales o a iniciativa de la Dirección Facultativa. La jardinería, decoración y mobiliario son meramente decorativos y no vinculantes. El resto de la información referida al R.D. 218/2005 del Gobierno de Andalucía está a disposición en nuestras oficinas para su consulta.

- Information, computer graphics and graphic documentation that appear in this brochure are merely indicative, have no contractual value and are experimental due to technical, legal or initiative requirements of the Project Management. The gardening, decoration and furniture are merely decorative and not binding. The other information referred to in R.D. 218/2005 of the Government of Andalusia, is available in our offices for consultation.

