



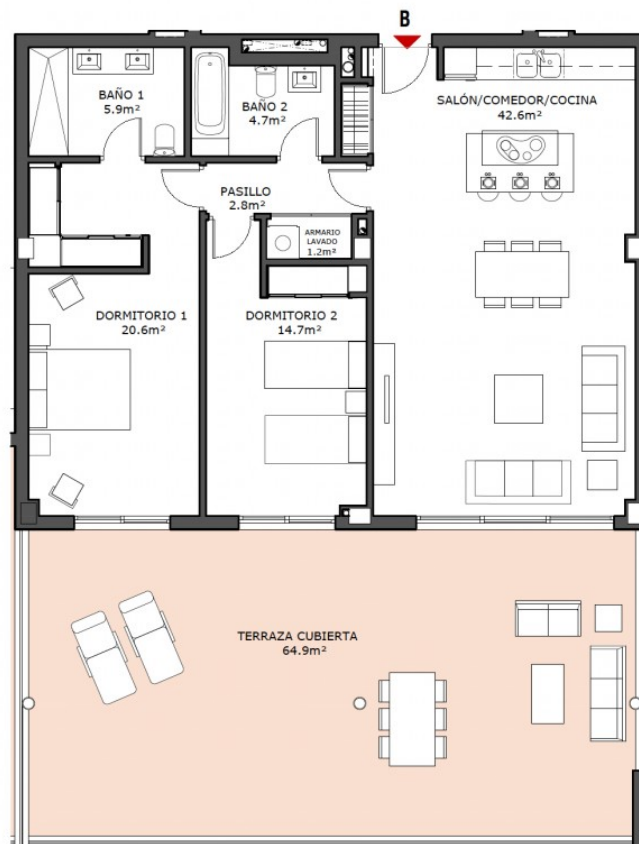
habitat Valle Romano

(Estepona)

VIVIENDA

Vivienda tipo T2 prima
 Bloque 6 Portal 12
 Planta Baja Letra B

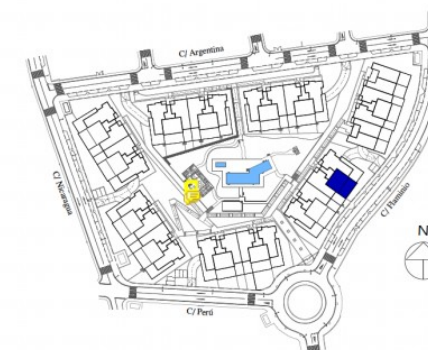
Price: €253,500



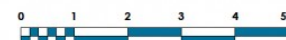
Superficies

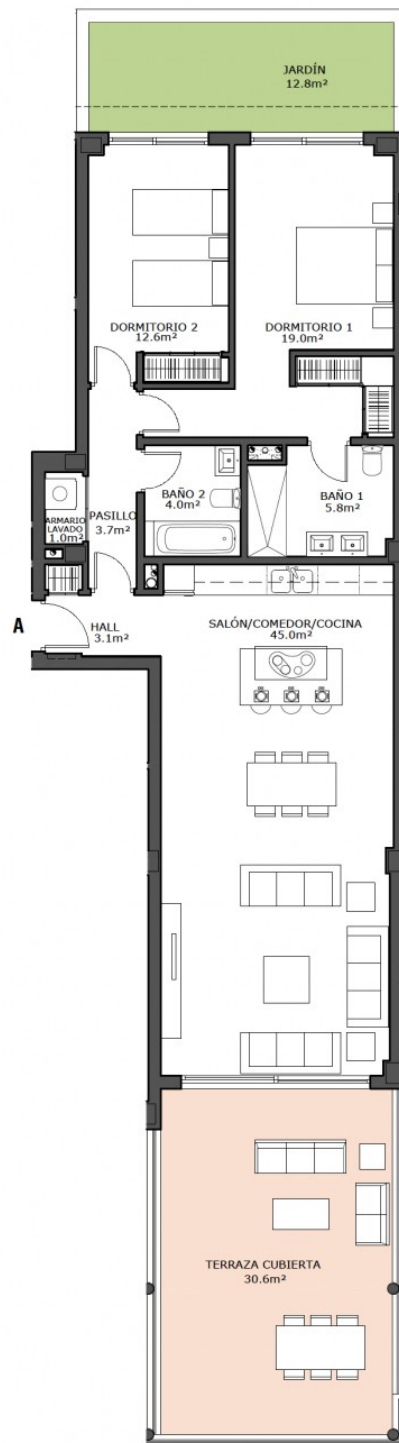
Superficie útil vivienda	92,5 m ²
Superficie útil exterior	64,9 m ²
Superficie útil total vivienda	157,4 m²
Superficie construida con zonas comunes	122,8 m ²
Superficie construida exterior	69,2 m ²
Superficie construida total	192,0 m²

Superficie Útil Decreto 218/2005	101,8 m²
Superficie Construida Decreto 218/2005	136,4 m²



SITUACIÓN





habitat Valle Romano

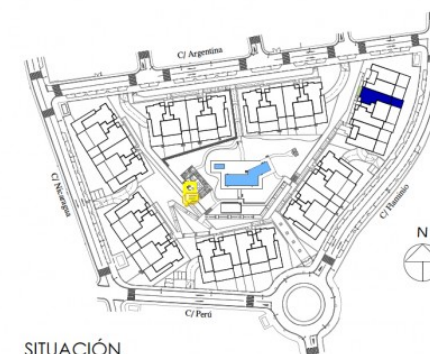
(Estepona)

VIVIENDA

Vivienda tipo T10
 Bloque 7 Portal 14
 Planta Baja Letra A

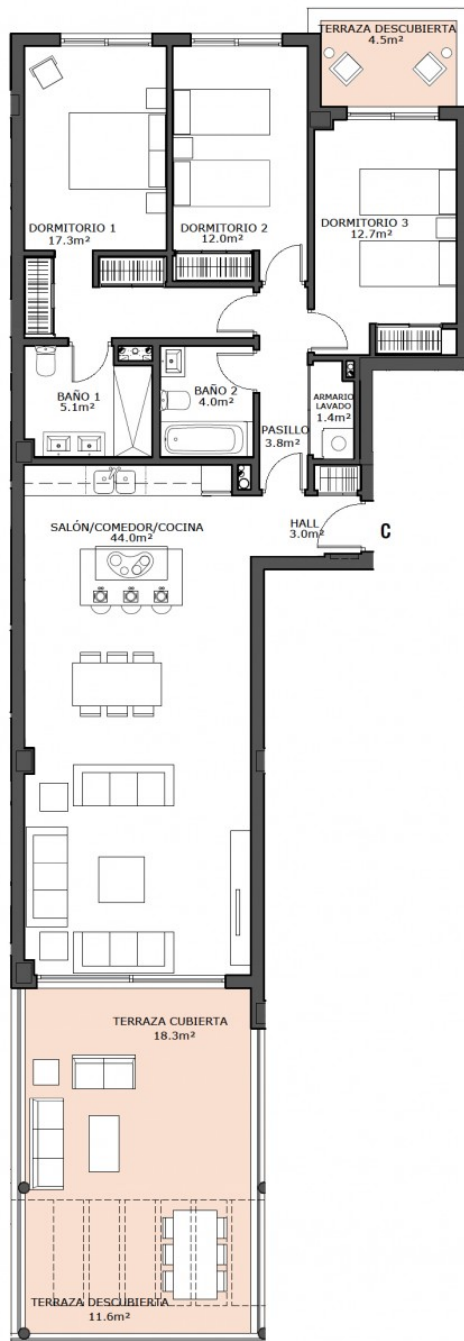
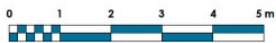
Price: €228,500

Superficies	
Superficie útil vivienda	94,2 m ²
Superficie útil exterior	30,6 m ²
Superficie útil jardín	12,8 m ²
Superficie útil total vivienda	137,6 m²
Superficie construida con zonas comunes	121,3 m ²
Superficie construida exterior	33,5 m ²
Superficie construida total	154,8 m²
Superficie Útil Decreto 218/2005	103,6 m²
Superficie Construida Decreto 218/2005	136,0 m²



SITUACIÓN





habitat Valle Romano

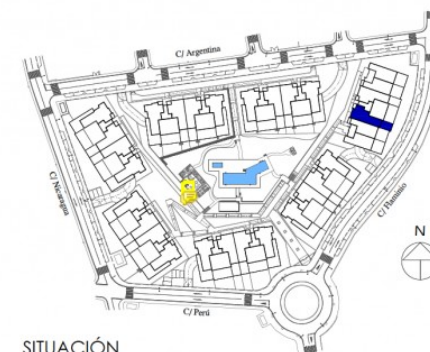
(Estepona)

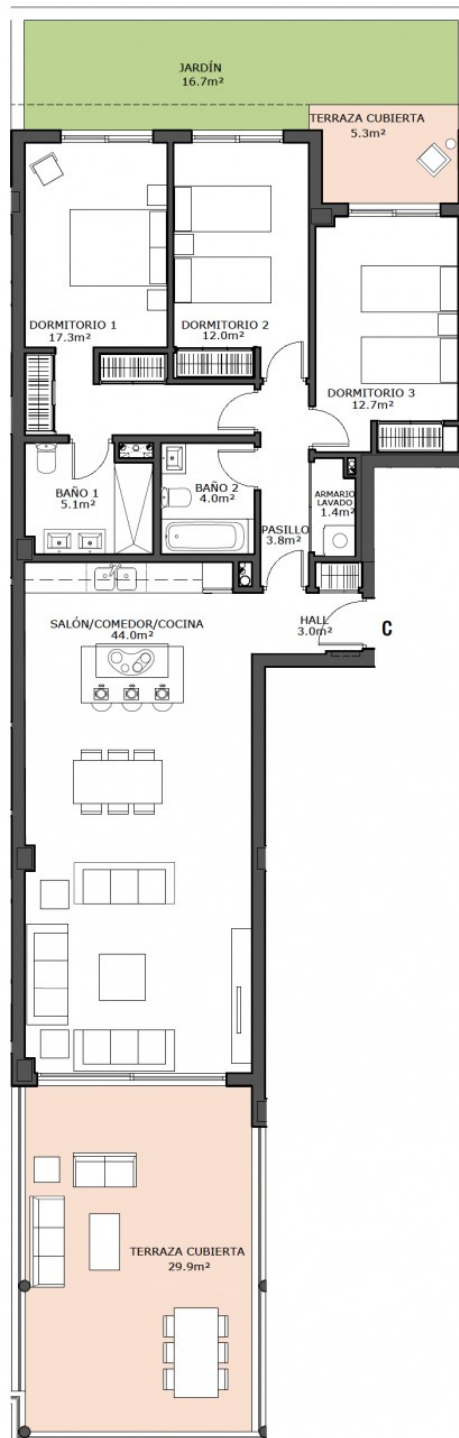
VIVIENDA

Vivienda tipo T15
 Bloque 7 Portal 14
 Planta 1^a Letra C

Price: €255,000

Superficies	
Superficie útil vivienda	103,3 m ²
Superficie útil exterior	34,4 m ²
Superficie útil jardín	
Superficie útil total vivienda	137,7 m²
Superficie construida con zonas comunes	131,8 m ²
Superficie construida exterior	38,6 m ²
Superficie construida total	170,4 m²
<hr/>	
Superficie Útil Decreto 218/2005	113,6 m²
Superficie Construida Decreto 218/2005	146,3 m²





habitat Valle Romano

(Estepona)

VIVIENDA

Vivienda tipo T12
 Bloque 7 Portal 14
 Planta Baja Letra C

Price: €256,500

Superficies

Superficie útil vivienda	103,3 m ²
Superficie útil exterior	35,2 m ²
Superficie útil jardín	16,7 m ²
Superficie útil total vivienda	155,2 m²
Superficie construida con zonas comunes	133,6 m ²
Superficie construida exterior	38,7 m ²
Superficie construida total	172,3 m²

Superficie Útil Decreto 218/2005	113,6 m²
Superficie Construida Decreto 218/2005	150,4 m²



SITUACIÓN



habitat Valle Romano

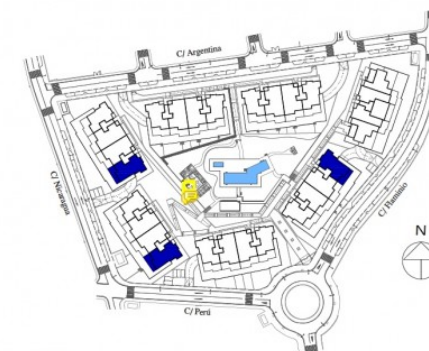
(Estepona)

VIVIENDA

Vivienda tipo T7
 Bloque 3,4,6 Portal 6,8,12
 Planta 2^a Letra B

Price: €348,500

Superficies	
Superficie útil vivienda	141,8 m ²
Superficie útil exterior	29,6 m ²
Superficie útil total vivienda	171,4 m²
Superficie construida con zonas comunes	179,6 m ²
Superficie construida exterior	33,3 m ²
Superficie construida total	212,9 m²
<hr/>	
Superficie Útil Decreto 218/2005	156,0 m ²
Superficie Construida Decreto 218/2005	197,5 m ²



SITUACIÓN