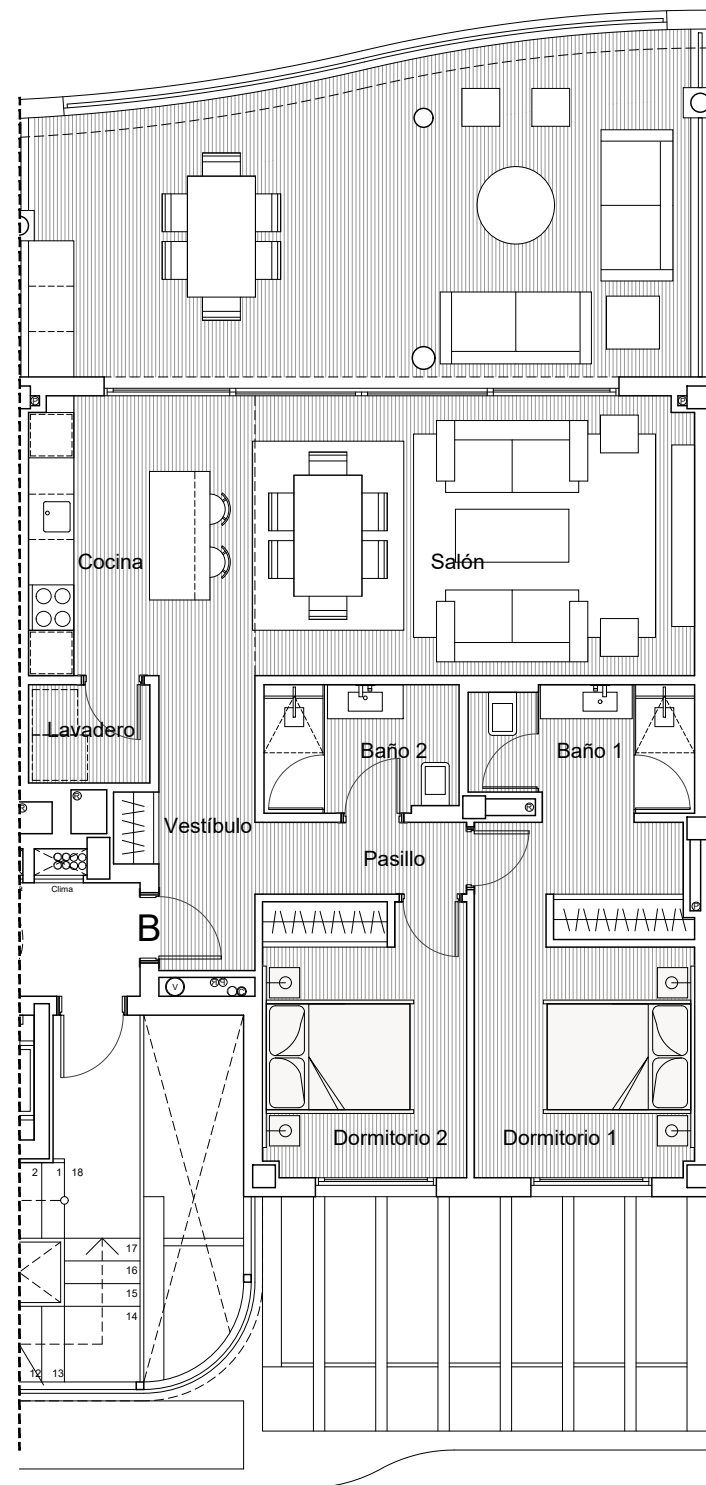


Nota: Documentación meramente informativa sujeta a cambios derivados del desarrollo del proyecto
Disclaimer: Design elements including terraces shape and dimensions may be modified for technical reasons



EDIFICIO 27

PORTAL 49 - PLANTA PRIMERA

VIVIENDA B / 2D N° 4911

Superficies Útiles

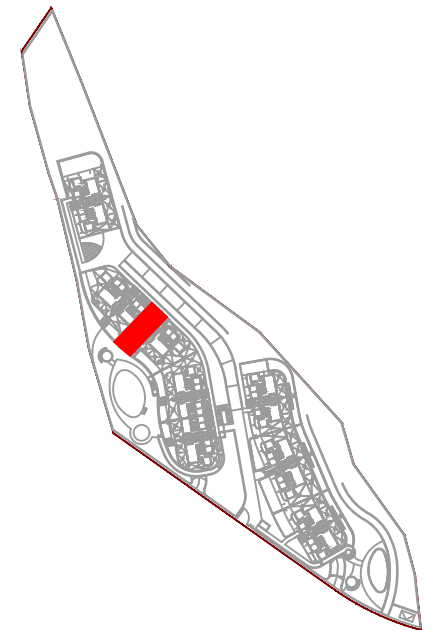
Salón	26.15m ²
Cocina	6.32m ²
Lavadero	2.09m ²
Dormitorio 1	13.26m ²
Baño 1	4.96m ²
Dormitorio 2	9.72m ²
Baño 2	4.39m ²
Vestíbulo	5.52m ²
Pasillo	2.56m ²

Total Útil 74.97m²

Total Cerrada 87.98m²

Terraza 39.29m²

Total Terrazas 39.29m²



Proyecto Básico - Parcela BA.9
Urbana "El Higuierón"

MARZO 2020

