

Bloque 3. Esc. 1. P2-C 3-1-2-C



Superficies:

Vivienda **3d**

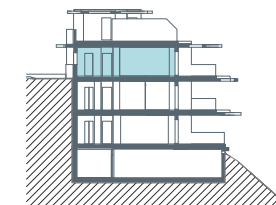
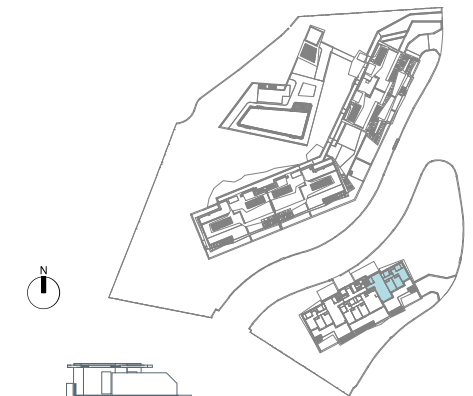
| | |
|--------------------------------|-----------------------|
| Superficie útil interior | 91.47 m ² |
| Superficie útil terrazas | 124.23 m ² |
| Superficie construida interior | 113.34 m ² |
| Superficie construida ppZC | 274.00 m ² |

DECRETO 218/2005

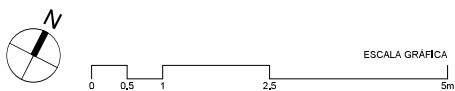
| | |
|-----------------------|-----------------------|
| Superficie útil | 100.62 m ² |
| Superficie construida | 138.50 m ² |

Localización

Parcelas R-10 Y R-17 del sector UR TB-2 (UETB-49 P.G.O.U.)
'Los Jarales', Rincón de la Victoria, Málaga.



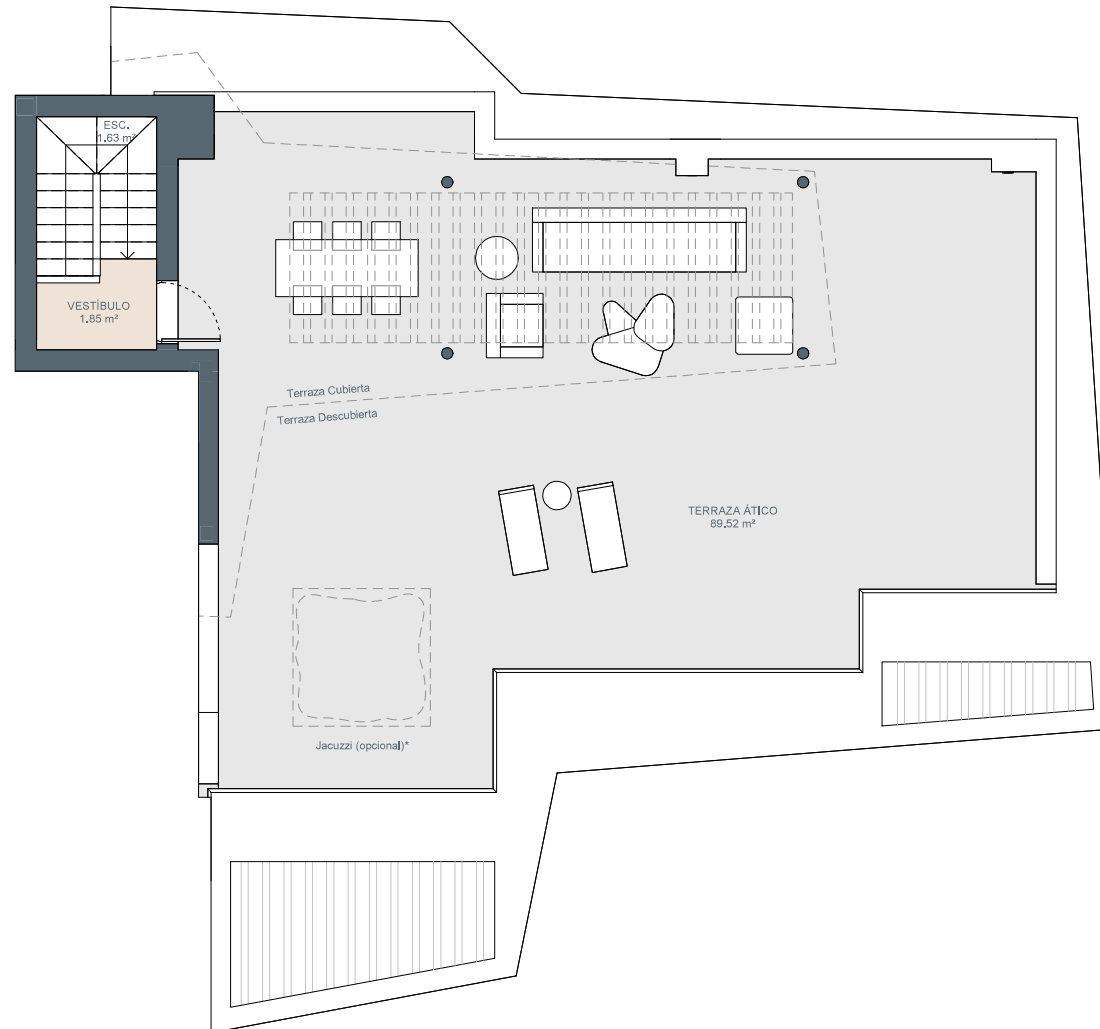
V01



El presente plano comercial, que incluye una parte gráfica y datos relativos a superficies, puede ser objeto de modificaciones ordenadas por los organismos públicos competentes y/o exigencias técnicas o jurídicas, siempre y cuando estén justificadas y no supongan alteraciones sustanciales. El mobiliario mostrado no está incluido y el equipamiento del inmueble será el indicado en la correspondiente memoria de calidades.



Bloque 3. Esc. 1. P2-C 3-1-2-C



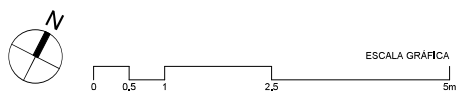
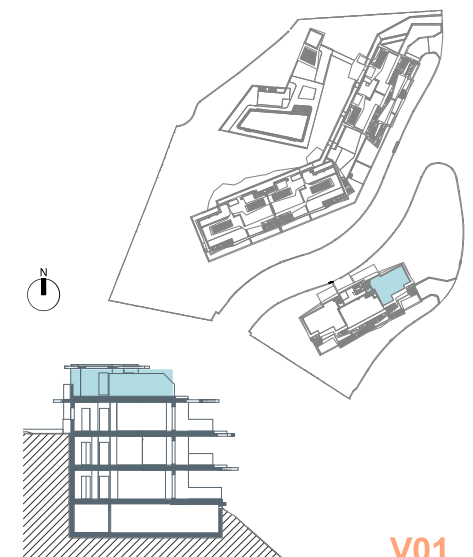
Superficies: **Vivienda 3d**

| | |
|--------------------------------|-----------------------|
| Superficie útil interior | 91.47 m ² |
| Superficie útil terrazas | 124.23 m ² |
| Superficie construida interior | 113.34 m ² |
| Superficie construida ppZC | 274.00 m ² |

| | |
|-------------------------|-----------------------|
| DECRETO 218/2005 | |
| Superficie útil | 100.62 m ² |
| Superficie construida | 138.50 m ² |

Localización

Parcelas R-10 y R-17 del sector UR TB-2 (UETB-49 P.G.O.U.)
'Los Jarales', Rincón de la Victoria, Málaga.



El presente plano comercial, que incluye una parte gráfica y datos relativos a superficies, puede ser objeto de modificaciones ordenadas por los organismos públicos competentes y/o exigencias técnicas o jurídicas, siempre y cuando estén justificadas y no supongan alteraciones sustanciales. El mobiliario mostrado no está incluido y el equipamiento del inmueble será el indicado en la correspondiente memoria de calidades.

Bloque 1. Esc. 2. P2-B 1-2-2-B



Superficies: **Vivienda 3d**

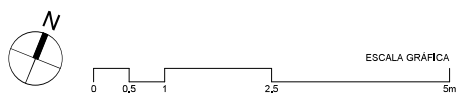
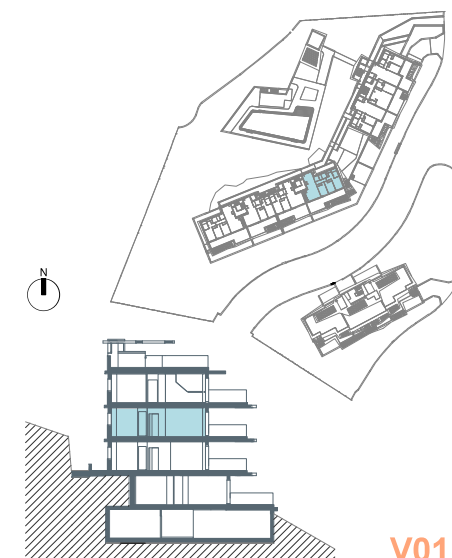
| | |
|--------------------------------|-----------------------|
| Superficie útil interior | 88.52 m ² |
| Superficie útil terrazas | 126.08 m ² |
| Superficie construida interior | 105.41 m ² |
| Superficie construida ppZC | 266.71 m ² |

DECRETO 218/2005

| | |
|-----------------------|-----------------------|
| Superficie útil | 97.37 m ² |
| Superficie construida | 130.56 m ² |

Localización

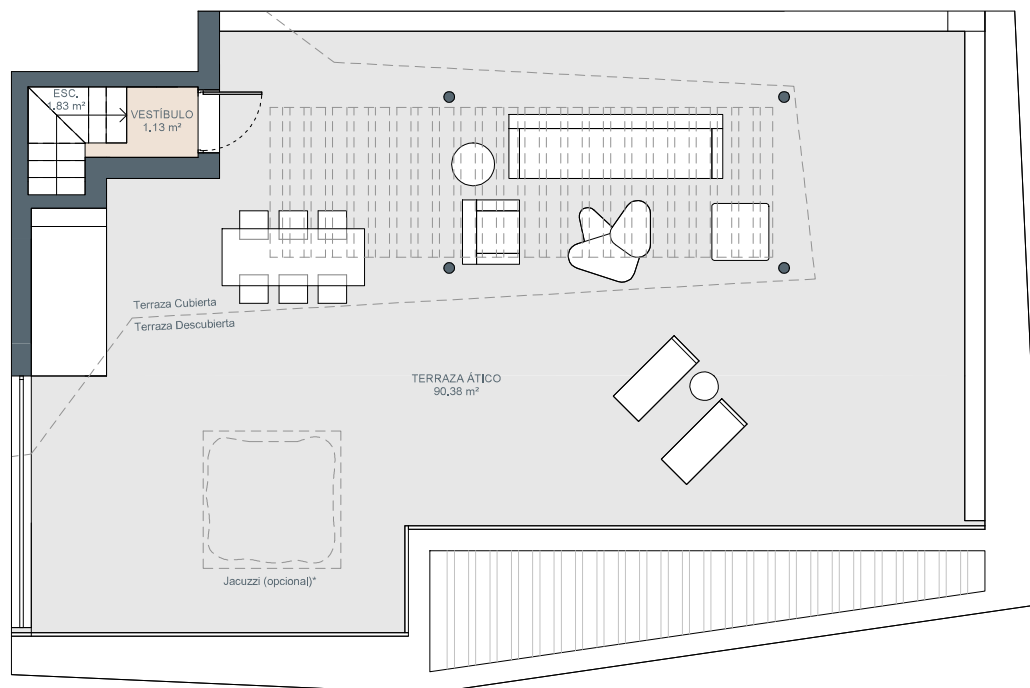
Parcelas R-10 Y R-17 del sector UR TB-2 (UETB-49 P.G.O.U.)
'Los Jarales', Rincón de la Victoria, Málaga.



El presente plano comercial, que incluye una parte gráfica y datos relativos a superficies, puede ser objeto de modificaciones ordenadas por los organismos públicos competentes y/o exigencias técnicas o jurídicas, siempre y cuando estén justificadas y no supongan alteraciones sustanciales. El mobiliario mostrado no está incluido y el equipamiento del inmueble será el indicado en la correspondiente memoria de calidades.



Bloque 1. Esc. 2. P2-B 1-2-2-B



Superficies: **Vivienda 3d**

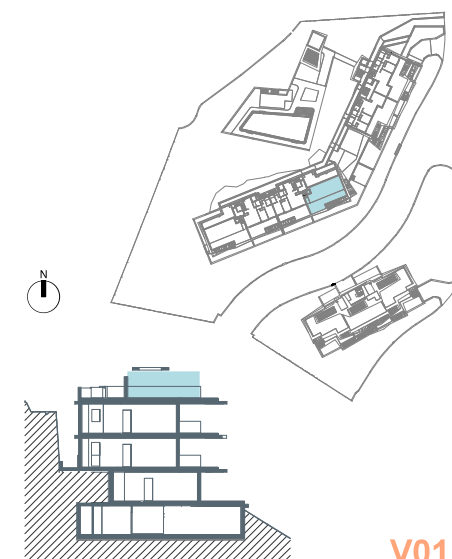
| | |
|--------------------------------|-----------------------|
| Superficie útil interior | 88.52 m ² |
| Superficie útil terrazas | 126.08 m ² |
| Superficie construida interior | 105.41 m ² |
| Superficie construida ppZC | 266.71 m ² |

DECRETO 218/2005

| | |
|-----------------------|-----------------------|
| Superficie útil | 97.37 m ² |
| Superficie construida | 130.56 m ² |

Localización

Parcelas R-10 Y R-17 del sector UR TB-2 (UETB-49 P.G.O.U.)
'Los Jarales', Rincón de la Victoria, Málaga.



El presente plano comercial, que incluye una parte gráfica y datos relativos a superficies, puede ser objeto de modificaciones ordenadas por los organismos públicos competentes y/o exigencias técnicas o jurídicas, siempre y cuando estén justificadas y no supongan alteraciones sustanciales. El mobiliario mostrado no está incluido y el equipamiento del inmueble será el indicado en la correspondiente memoria de calidades.

