

**CUADRO DE SUPERFICIES**

**PLANTA SÓTANO**

Espacio diáfano	48.30m <sup>2</sup>
Aparcamiento	52.00m <sup>2</sup>
Aseo	5.50m <sup>2</sup>
Cuarto de instalaciones	6.20m <sup>2</sup>
Trastero	10.15m <sup>2</sup>

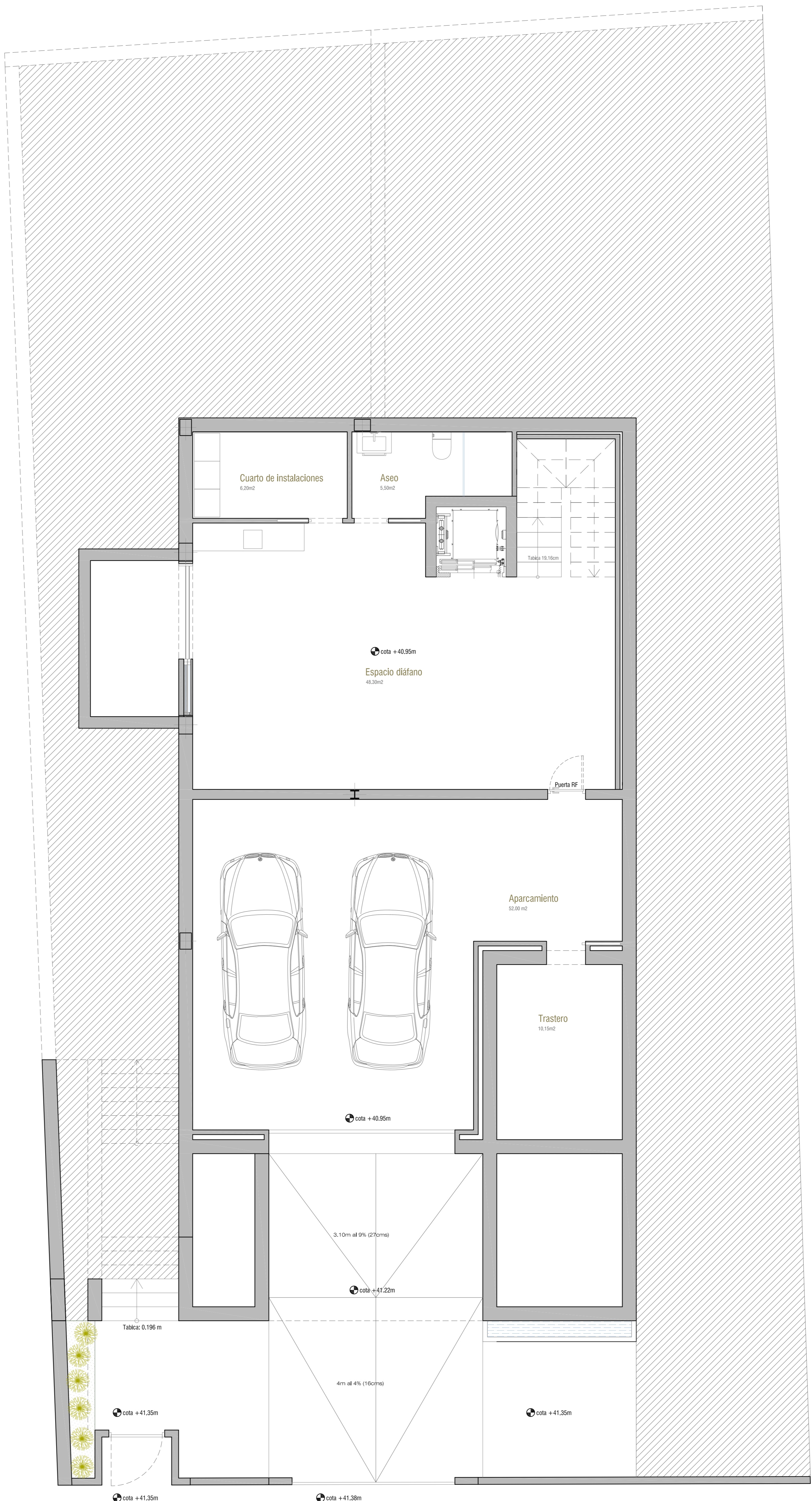
Superficie útil total Planta Sótano	122.15m <sup>2</sup>
Superficie construida	155.13m <sup>2</sup>
Superficie construida computable	0.00m <sup>2</sup>

**SUPERFICIE POR USOS**

VIVIENDA	163.88m <sup>2</sup>
SÓTANO	155.15m <sup>2</sup>
TERRAZAS CUBIERTAS	30.00m <sup>2</sup>
TERRAZAS DESCUBIERTAS	29.75m <sup>2</sup>
LÁMINA DE AGUA	20.65m <sup>2</sup>

**Superficie total construida computable 178.88m<sup>2</sup>**

**Superficie total construida (Sótano + Vivienda) 319.03m<sup>2</sup>**



PROYECTO / OBRA		VIVIENDA UNIFAMILIAR AISLADA	
SITUACIÓN		ENSANCHE DE LA CALA 18(R) PARCELA R-3.10, MUJAS (MÁLAGA).	
PROMOTOR		ELITE PROPERTIES SPAIN	
PLANO / TÍTULO		PLANTA SÓTANO / BASEMENT	
FECHA		REVISIÓN	
12.03.2020		A1 - 1/80 A3 - 1/100	

**BALTASAR RÍOS**  
ARQUITECTOS

PROPIEDAD INTELECTUAL. EL PRESENTE DOCUMENTO ES COPIA DE SU ORIGINAL DEL QUE SON AUTORES LOS INGENIEROS MANO FERRANDES. SU UTILIZACIÓN TOTAL O PARCIAL, ASÍ COMO CUALQUIER REPRODUCCIÓN O CESIÓN A TERCEROS, REQUIEREN LA PREVIA AUTORIZACIÓN EXPRESA POR ESCRITO DE SUS AUTORES QUEDANDO EN TODO CASO PROHIBIDA CUALQUIER MODIFICACIÓN UNILATERAL DEL MISMO.

**CUADRO DE SUPERFICIES**

**PLANTA BAJA**

Salón - comedor	42.80m <sup>2</sup>
Cocina	13.90m <sup>2</sup>
Aseo	3.80m <sup>2</sup>
Terraza cubierta	30.00m <sup>2</sup>
Piscina	20.65m <sup>2</sup>

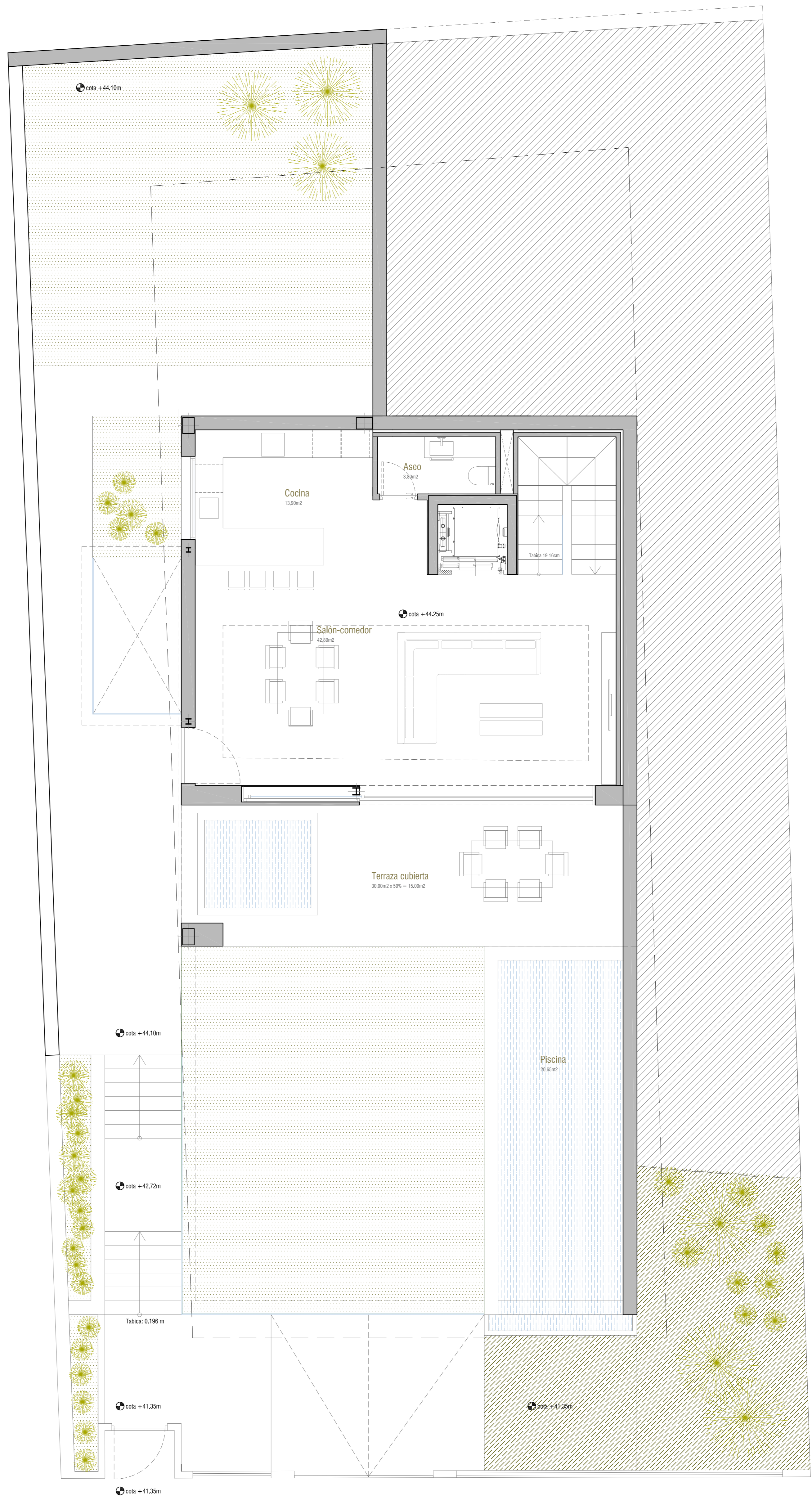
Superficie útil total Planta Baja	60.50m <sup>2</sup>
Superficie construida	112.65m <sup>2</sup>
Superficie construida computable	97.65m <sup>2</sup>

**SUPERFICIE POR USOS**

VIVIENDA	163.88m <sup>2</sup>
SÓTANO	155.15m <sup>2</sup>
TERRAZAS CUBIERTAS	30.00m <sup>2</sup>
TERRAZAS DESCUBIERTAS	29.75m <sup>2</sup>
LÁMINA DE AGUA	20.65m <sup>2</sup>

**Superficie total construida computable 178.88m<sup>2</sup>**

Superficie total construida (Sótano + Vivienda) 319.03m<sup>2</sup>



PROYECTO / OBRA	
VIVIENDA UNIFAMILIAR AISLADA	
SITUACIÓN	
ENSANCHE DE LA CALA 18(F)	
PARCELA R-3.10, MUJAS (MÁLAGA).	
PROMOTOR	
ELITE PROPERTIES SPAIN	
PLANO / TÍTULO	Nº
PLANTA BAJA / GROUND FLOOR	02
FECHA	REVISIÓN
12.03.2020	
ESCALA	
A1 - 1/80	
A3 - 1/100	

**BR**  
BALTASAR RÍOS  
ARQUITECTOS

PROPIEDAD INTELECTUAL. EL PRESENTE DOCUMENTO ES COPIA DE SU ORIGINAL DEL QUE SON AUTORES LOS INGENIEROS MANOLÉ FERNÁNDEZ Y SU UTILIZACIÓN TOTAL O PARCIAL, ASÍ COMO CUALQUIER REPRODUCCIÓN O CESIÓN A TERCEROS, REQUIEREN LA PREVIA AUTORIZACIÓN EXPRESA POR ESCRITO DE SUS AUTORES QUEDANDO EN TODO CASO PROHIBIDA CUALQUIER MODIFICACIÓN UNILATERAL DEL MISMO.



**CUADRO DE SUPERFICIES**

**PLANTA ALTA**

Hall	5.75m <sup>2</sup>
Dormitorio Principal	17.20m <sup>2</sup>
Baño D. Principal	6.85m <sup>2</sup>
Dormitorio 2	10.40m <sup>2</sup>
Dormitorio 3	10.75m <sup>2</sup>
Baño	4.80m <sup>2</sup>
Terraza descubierta	29.75m <sup>2</sup>

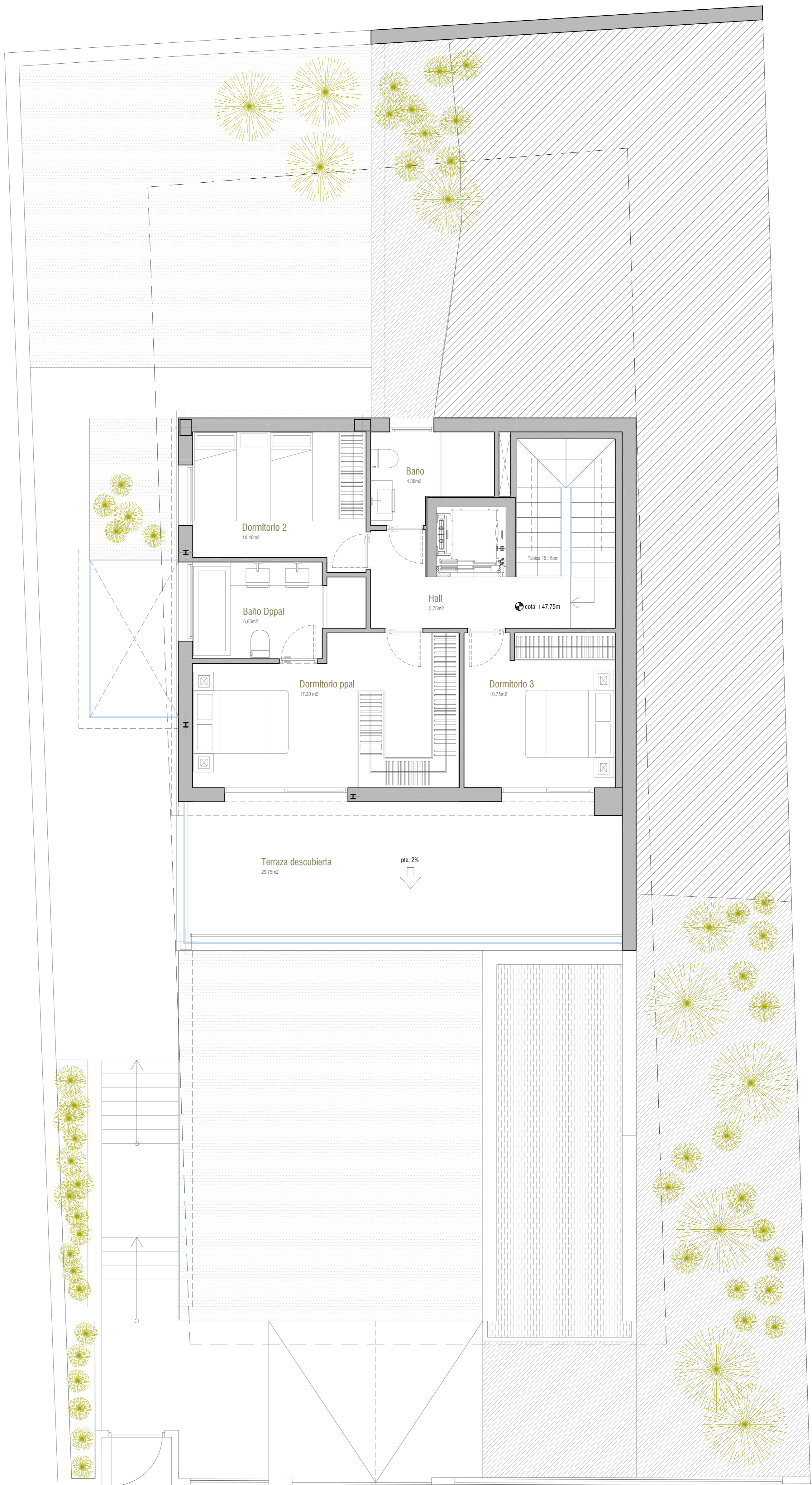
Superficie útil total Planta Alta	55.75m <sup>2</sup>
Superficie construida	81.20m <sup>2</sup>
Superficie construida computable	81.20m <sup>2</sup>

**SUPERFICIE POR USOS**

VIVIENDA	163.88m <sup>2</sup>
SÓTANO	155.15m <sup>2</sup>
TERRAZAS CUBIERTAS	30.00m <sup>2</sup>
TERRAZAS DESCUBIERTAS	29.75m <sup>2</sup>
LÁMINA DE AGUA	20.65m <sup>2</sup>

**Superficie total construida computable 178.88m<sup>2</sup>**

**Superficie total construida (Sótano + Vivienda) 319.03m<sup>2</sup>**



PROYECTO / OBRA	
VIVIENDA UNIFAMILIAR AISLADA	
SITUACIÓN	
ENSANCHE DE LA CALA 18(F)	
PARCELA R-3.10, MUJAS (MÁLAGA).	
PROMOTOR	
ELITE PROPERTIES SPAIN	
PLANO / TÍTULO	Nº
PLANTA ALTA / UPPER FLOOR	03
FECHA	REVISIÓN
12.03.2020	
ESCALA	
A1 - 1/80	
A3 - 1/100	

**BR**  
BALTASAR RÍOS  
ARQUITECTOS

PROPIEDAD INTELECTUAL. EL PRESENTE DOCUMENTO ES COPIA DE SU ORIGINAL DEL QUE SON AUTORES LOS INGENIEROS BALDORINAVES. SU UTILIZACIÓN TOTAL O PARCIAL, ASÍ COMO CUALQUIER REPRODUCCIÓN O CESIÓN A TERCEROS, REQUIEREN LA PREVIA AUTORIZACIÓN EXPRESA POR ESCRITO DE SUS AUTORES QUEDANDO EN TODO CASO PROHIBIDA CUALQUIER MODIFICACIÓN UNILATERAL DEL MISMO.



**CUADRO DE SUPERFICIES**

**PLANTA ALTA**

Hall	5.75m <sup>2</sup>
Dormitorio Principal	17.20m <sup>2</sup>
Baño D. Principal	6.85m <sup>2</sup>
Dormitorio 2	10.40m <sup>2</sup>
Dormitorio 3	10.75m <sup>2</sup>
Baño	4.80m <sup>2</sup>
Terraza descubierta	29.75m <sup>2</sup>

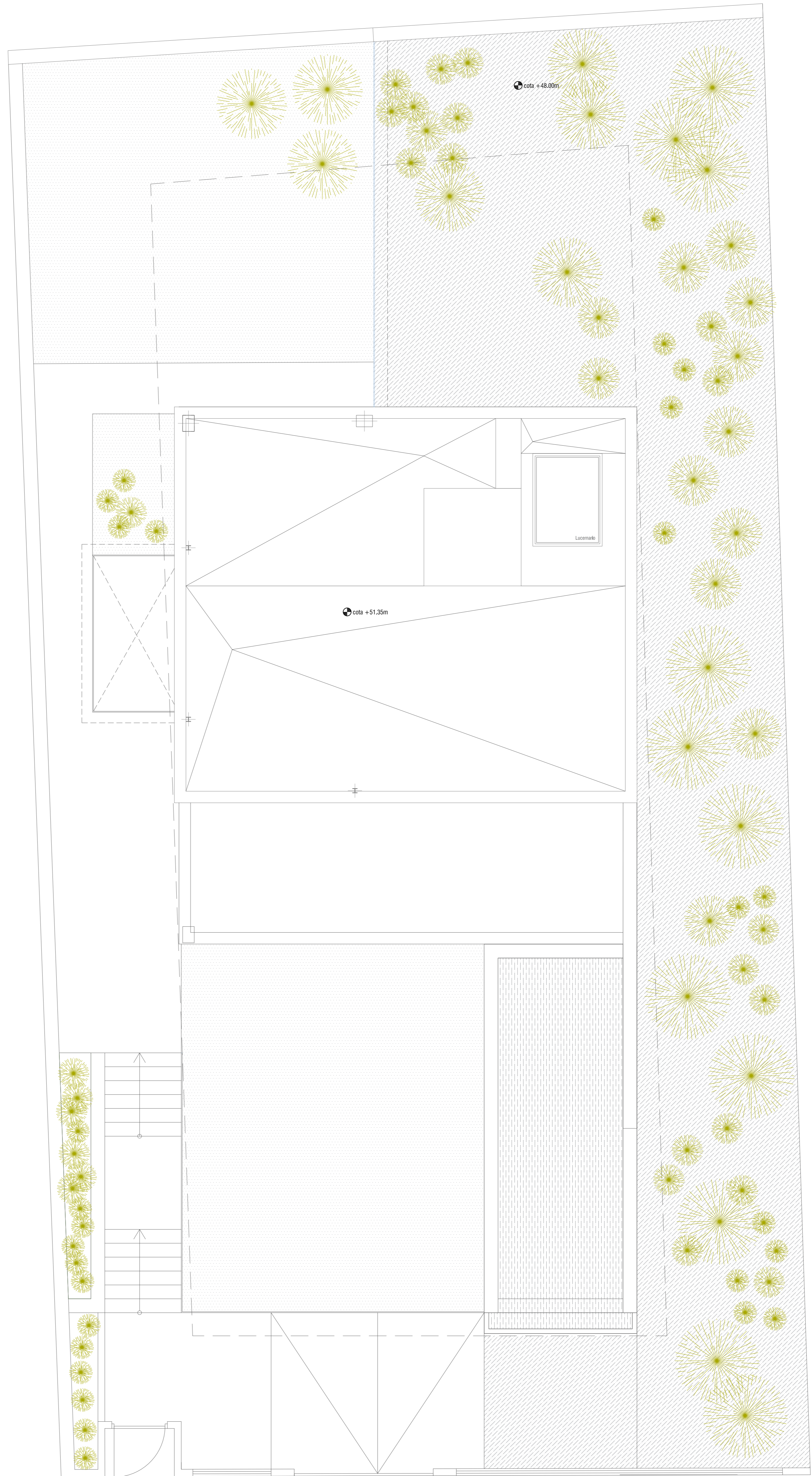
Superficie útil total Planta Alta	55.75m <sup>2</sup>
Superficie construida	81.20m <sup>2</sup>
Superficie construida computable	81.20m <sup>2</sup>

**SUPERFICIE POR USOS**

VIVIENDA	163.88m <sup>2</sup>
SÓTANO	155.15m <sup>2</sup>
TERRAZAS CUBIERTAS	30.00m <sup>2</sup>
TERRAZAS DESCUBIERTAS	29.75m <sup>2</sup>
LÁMINA DE AGUA	20.65m <sup>2</sup>

**Superficie total construida computable 178.88m<sup>2</sup>**

Superficie total construida  
(Sótano + Vivienda) 319.03m<sup>2</sup>



PROYECTO / OBRA VIVIENDA UNIFAMILIAR AISLADA	
SITUACIÓN ENSANCHE DE LA CALA 18(F) PARCELA R-3.10, MUJAS (MÁLAGA).	
PROMOTOR ELITE PROPERTIES SPAIN	
PLANO / TÍTULO PLANTA DE CUBIERTA / ROOF DECK	Nº 04
FECHA 12.03.2020	REVISIÓN ESCALA A1 - 1/80 A3 - 1/100

**BR**  
BALTASAR RÍOS  
ARQUITECTOS

PROPIEDAD INTELECTUAL. EL PRESENTE DOCUMENTO ES COPIA DE SU ORIGINAL DEL QUE SON AUTORES LOS ARQUITECTOS BALTAZAR RÍOS Y SU UTILIZACIÓN TOTAL O PARCIAL, ASÍ COMO CUALQUIER REPRODUCCIÓN O CESIÓN A TERCEROS, REQUIERAN LA PREVIA AUTORIZACIÓN EXPRESA POR ESCRITO DE SUS AUTORES QUEDANDO EN TODO CASO PROHIBIDA CUALQUIER MODIFICACIÓN UNILATERAL DEL MISMO.