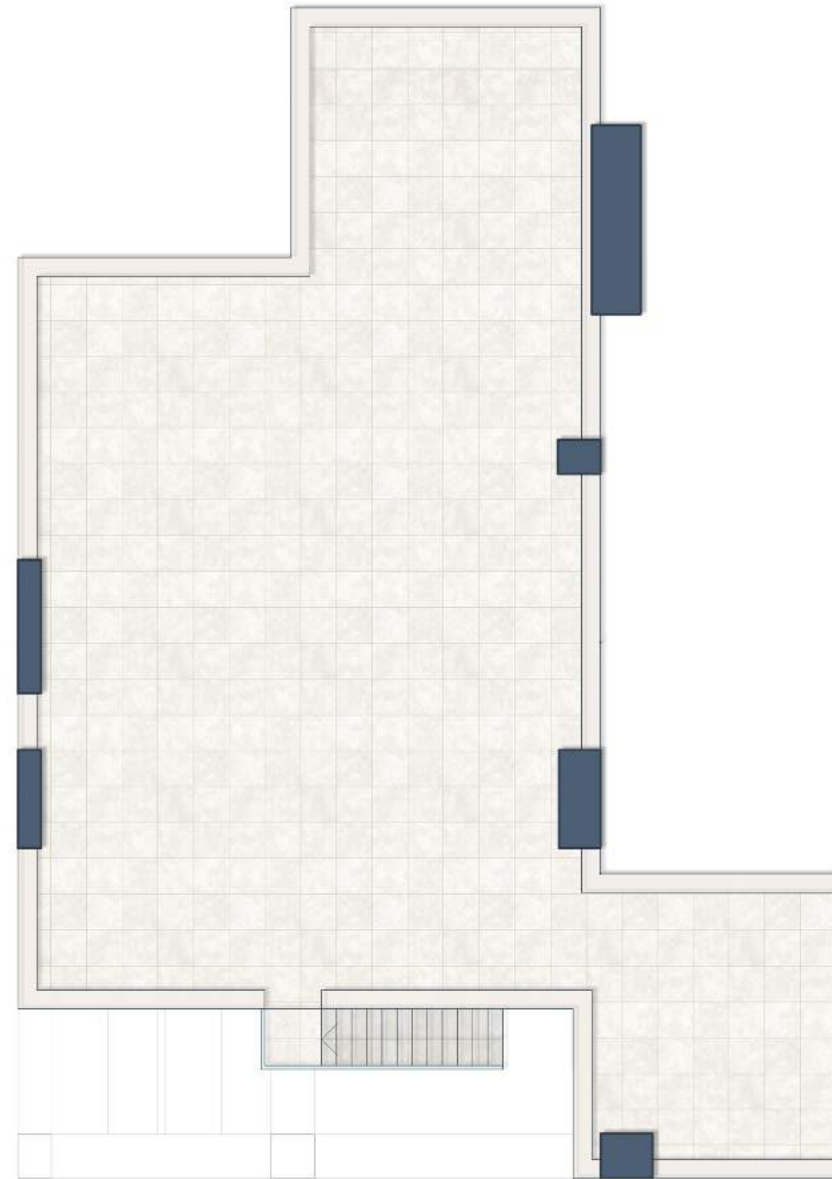


# LAR BAY, Torrequebrada

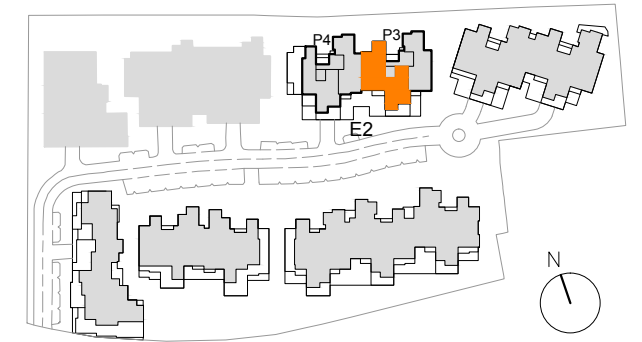


<b>Tipo de vivienda</b>	8.2
<b>Edificio</b>	2
<b>Portal</b>	O3
<b>Planta</b>	Segunda
<b>Vivienda</b>	B

### Sup. Útiles

BAÑO 2	3.80m <sup>2</sup>
BAÑO 3	4.10m <sup>2</sup>
BAÑO PRINCIPAL	5.20m <sup>2</sup>
COCINA	13.10m <sup>2</sup>
DISTRIBUIDOR	9.05m <sup>2</sup>
DORMITORIO 2	16.00m <sup>2</sup>
DORMITORIO 3	16.30m <sup>2</sup>
DORMITORIO PRINCIPAL	20.05m <sup>2</sup>
SALON-COMEDOR	43.10m <sup>2</sup>

<b>Sup. útil</b>	<b>130.70 m<sup>2</sup></b>
<b>Sup. útil Dec. 218/2005</b>	<b>143.77 m<sup>2</sup></b>
<b>Sup. construida neta</b>	<b>156.97 m<sup>2</sup></b>
<b>Sup. construida total</b>	<b>189.70 m<sup>2</sup></b>
<b>Sup. Terraza Descubierta</b>	<b>39.64 m<sup>2</sup></b>
<b>Sup. Solarium</b>	<b>92.78 m<sup>2</sup></b>



Edición 04 - Julio 2017

**larBay**  
Torrequebrada Design Homes

Escala 1:100



La información, perspectivas y documentación gráfica que aparece en este plano son orientativas y están sujetas a modificaciones derivadas del proyecto de ejecución y de su construcción. Todo el mobiliario que figura en este plano es orientativo y no forma parte del producto vendido.