

	SUP. ÚTIL INT/EXT	
Estar + comedor	24.67 m ²	int
Dormitorio principal	16.03 m ²	int
Dormitorio 2	10.61 m ²	int
Baño principal	4.26 m ²	int
Baño secundario	4.00 m ²	int
Cocina	11.95 m ²	int
Distribuidor	5.80 m ²	int
Hall	6.02 m ²	int
Terraza	10.61 m ²	ext

PARCELA R-1 SUP R-2-1 TORREMOLINOS

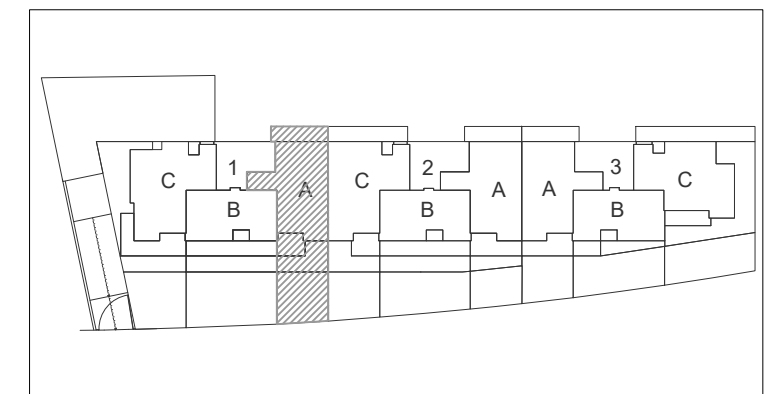
PORTAL - 1 PLANTA - BAJA LETRA - A

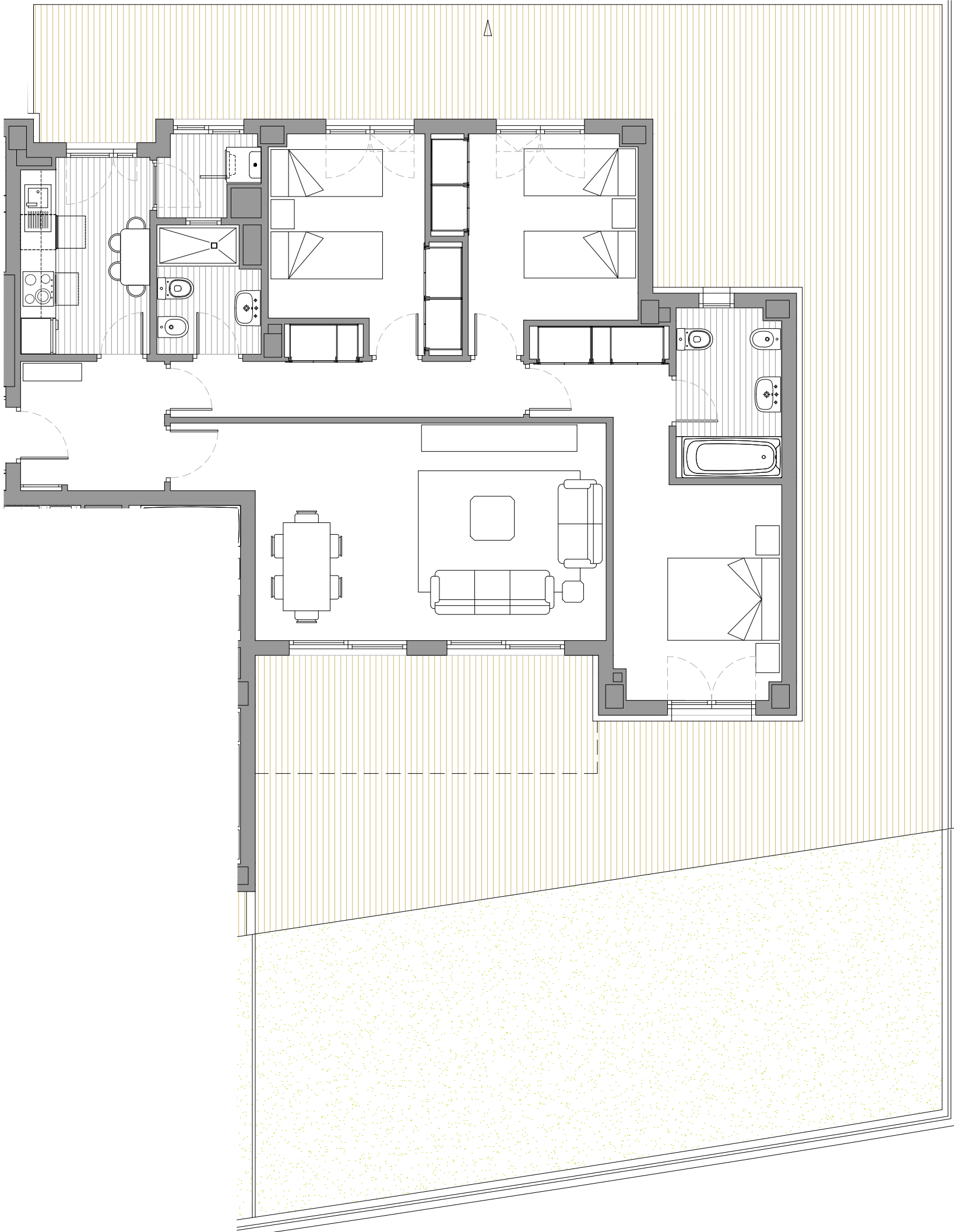
TOTAL ÚTIL	83.34
TOTAL CONSTRUIDA (con zona común)	117.20

TOTAL ÚTIL (BOJA)	91.67
TOTAL CONSTRUIDA (BOJA)	118.85

TERRAZA DESCUBIERTA	20.51
JARDIN	60.85

Nota: La superficie útil según el Decreto 218/2005 se define como la superficie del suelo interior de la vivienda y el 50% de espacios exteriores privados (limitándose al 10% de la útil interior).





	SUP. ÚTIL INT/EXT	
Estar + comedor	23.77 m ²	int
Dormitorio principal	15.10 m ²	int
Dormitorio 2	10.77 m ²	int
Dormitorio 3	10.12 m ²	int
Baño principal	5.13 m ²	int
Baño secundario	3.62 m ²	int
Cocina	7.24 m ²	int
Distribuidor	6.55 m ²	int
Hall	5.31 m ²	int
Terraza	12.00 m ²	ext

PARCELA R-1 SUP R-2-1 TORREMOLINOS

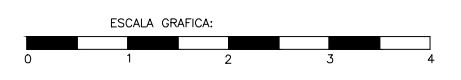
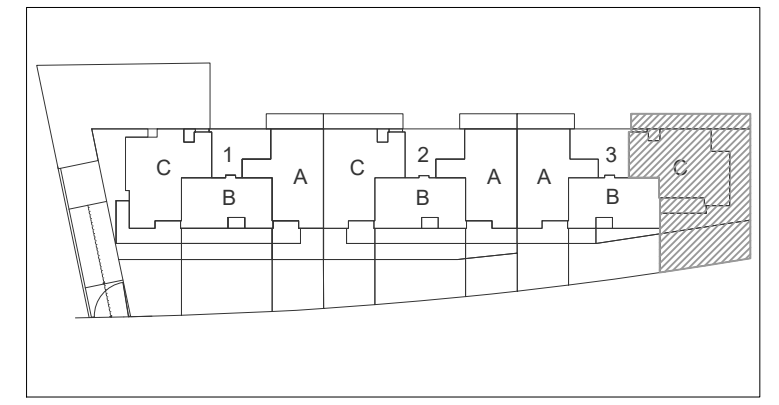
PORTAL - 3 PLANTA - BAJA LETRA - C

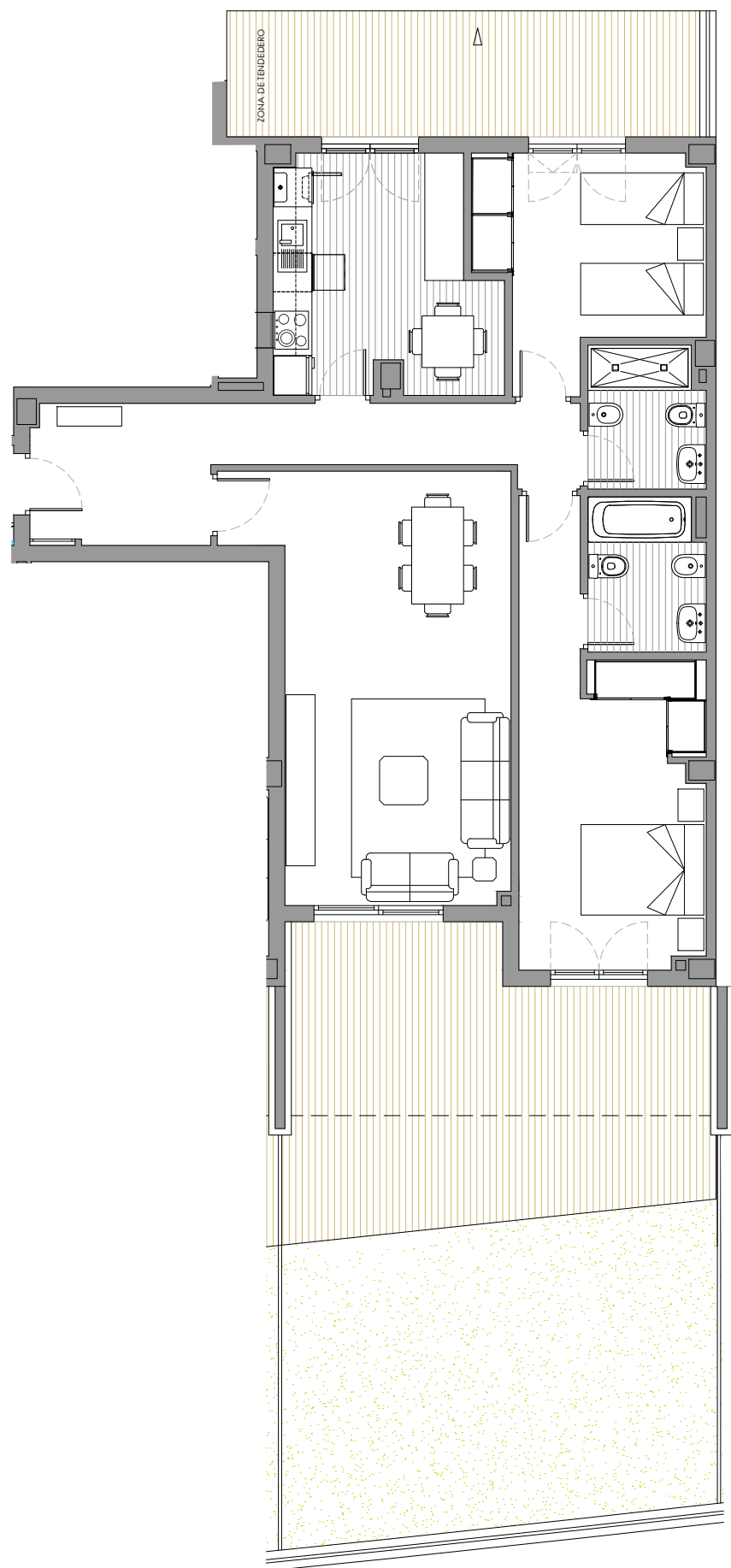
TOTAL ÚTIL	87.61
TOTAL CONSTRUIDA (con zona común)	129.11

TOTAL ÚTIL (BOJA)	96.37
TOTAL CONSTRUIDA (BOJA)	133.50

TERRAZA DESCUBIERTA	63.41
JARDIN	92.65

Nota: La superficie útil según el Decreto 218/2005 se define como la superficie del suelo interior de la vivienda y el 50% de espacios exteriores privados (limitándose al 10% de la útil interior).





	SUP. ÚTIL INT/EXT	
Estar + comedor	24.67 m ²	int
Dormitorio principal	15.98 m ²	int
Dormitorio 2	10.61 m ²	int
Baño principal	4.26 m ²	int
Baño secundario	4.00 m ²	int
Cocina	11.85 m ²	int
Distribuidor	5.80 m ²	int
Hall	6.02 m ²	int
Terraza	16.71 m ²	ext

PARCELA R-1 SUP R-2-1 TORREMOLINOS

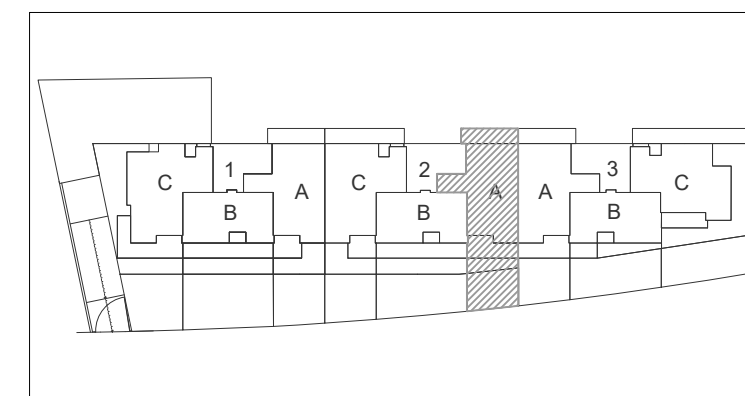
PORTAL - 2 PLANTA - BAJA LETRA - A

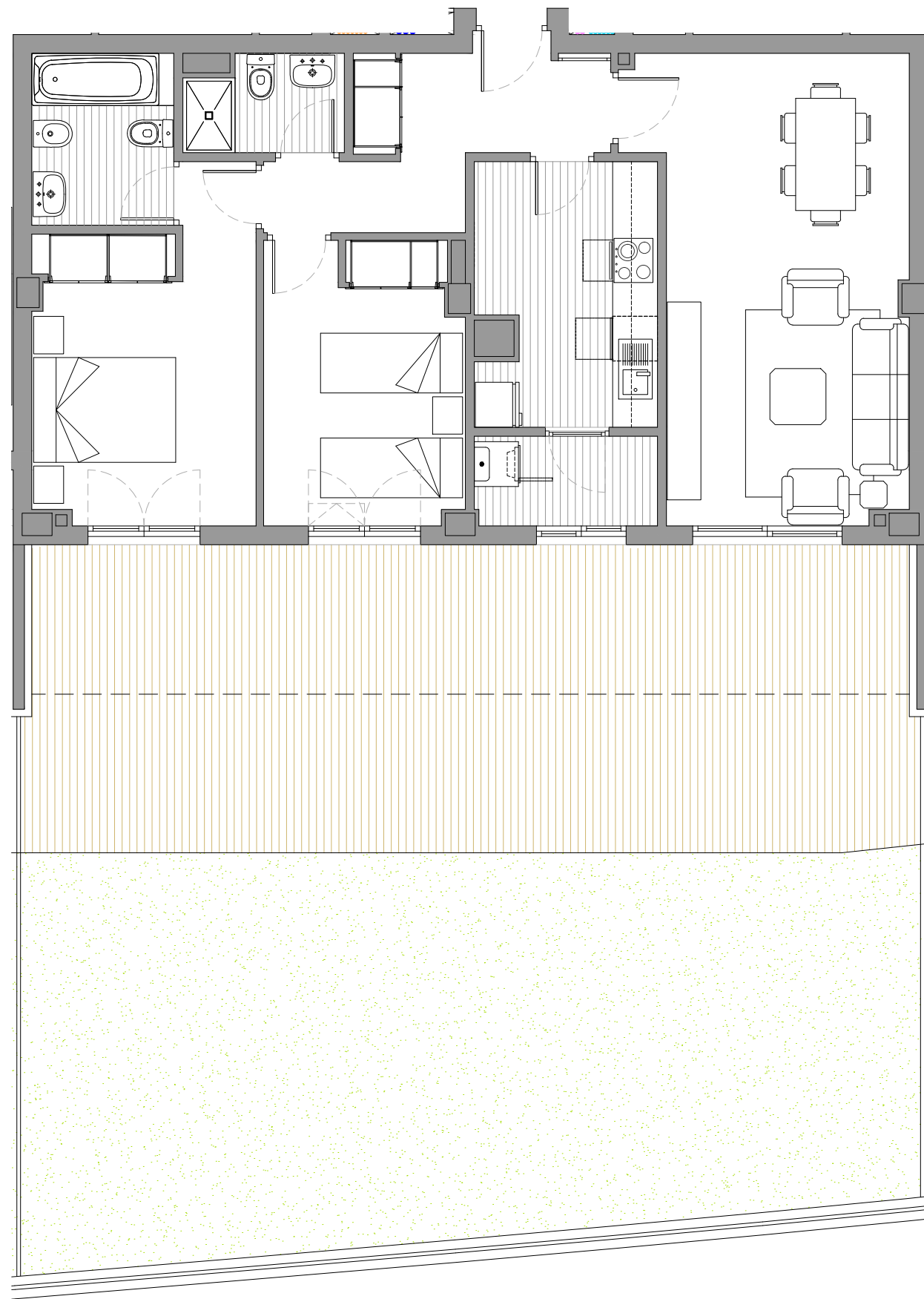
TOTAL ÚTIL	83.19
TOTAL CONSTRUIDA (con zona común)	123.08

TOTAL ÚTIL (BOJA)	91.51
TOTAL CONSTRUIDA (BOJA)	117.86

TERRAZA DESCUBIERTA	11.22
JARDIN	49.54

Nota: La superficie útil según el Decreto 218/2005 se define como la superficie del suelo interior de la vivienda y el 50% de espacios exteriores privados (limitándose al 10% de la útil interior).





	SUP. ÚTIL INT/EXT	
Estar + comedor	21.16 m ²	int
Dormitorio principal	12.25 m ²	int
Dormitorio 2	9.89 m ²	int
Baño principal	4.37 m ²	int
Baño secundario	2.64 m ²	int
Cocina	8.00 m ²	int
Distribuidor	2.67 m ²	int
Hall	4.89 m ²	int
Terraza	7.00 m ²	ext

PARCELA R-1 SUP R-2-1 TORREMOLINOS

PORTAL - 3 PLANTA - BAJA LETRA - B

TOTAL ÚTIL	65.87
TOTAL CONSTRUIDA (con zona común)	96.85

TOTAL ÚTIL (BOJA)	72.46
TOTAL CONSTRUIDA (BOJA)	97.78

TERRAZA DESCUBIERTA	11.58
JARDIN	62.19

Nota: La superficie útil según el Decreto 218/2005 se define como la superficie del suelo interior de la vivienda y el 50% de espacios exteriores privados (limitándose al 10% de la útil interior).

