



ÁTICO DÚPLEX DE LUJO EN BENALMÁDENA COSTA



AVENIDA DE LAS PALMERAS / BENALMÁDENA COSTA



Parque La Paloma

Selwo Marina

Av. Las Palmeras

Club de P...

AVENIDA DE LAS PALMERAS / BENALMÁDENA COSTA

TODO A MANO

OLVIDE EL COCHE

EVERYTHING ON
YOUR DOORSTEP
FORGET THE CAR

La estratégica ubicación en el centro urbano de Benalmádena Costa, ofrece total libertad de acceso a todos los servicios posibles.

The strategic location in the urban centre of Benalmádena Costa offers total freedom of access to all possible services.

1. TÍVOLI WORLD
Tivoli World
2. TELEFÉRICO BENALMÁDENA
Benalmádena Cable Car
3. PALACIO DEL HIELO
Ice Club
4. CAMPO DE FUTBOL
Football field
5. DELFINARIO SELWO MARINA
Selwo Marina Dolphinarium
6. PARQUE DE LA PALOMA
Pigeon Park

7. CASTILLO DEL BIL BIL
Castle of Bil Bil
8. CLUB RAQUETA
Racket Club
9. PUERTO MARINA
Marina Port
10. AEROPUERTO MÁLAGA
Málaga Airport



	Supermercados Más de 20	Supermarket More than 20
	Restaurantes Más de 800	Restaurants More than 800
	Centros escolares Más de 40	Schools More than 40
	Farmacias Más de 15	Drugstores More than 15
	Centros Medicos Más de 20	Medical Centres More than 20



ÁTICO DÚPLEX DE LUJO EN BENALMÁDENA COSTA

SUPERFICIE CONSTRUIDA VIVIENDA	
SUPERFICIE DE VIVIENDA	120,90 m ²
SUPERFICIE DE TERRAZA	44,26 m ²
SUPERFICIE TOTAL	165,16 m²

DÚPLEX

3 DORMITORIOS

2 CUARTOS DE BAÑO

2 TERRAZAS

SALÓN COMEDOR ABIERTO

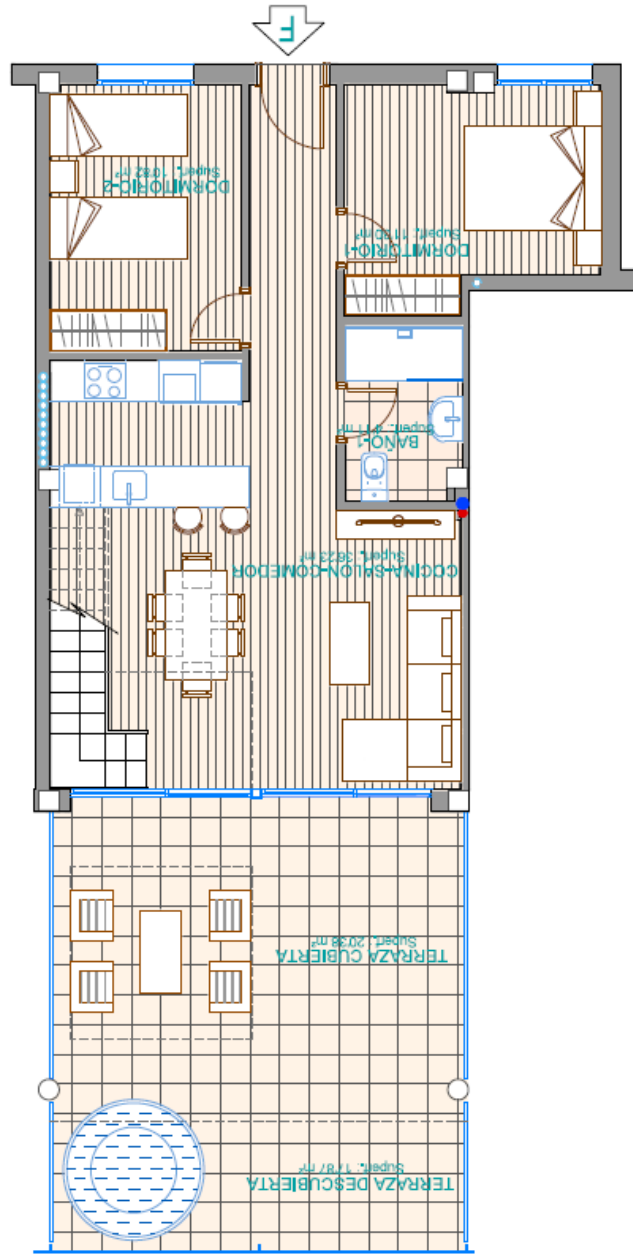
LAVADERO

2 PLAZAS DE GARAJE

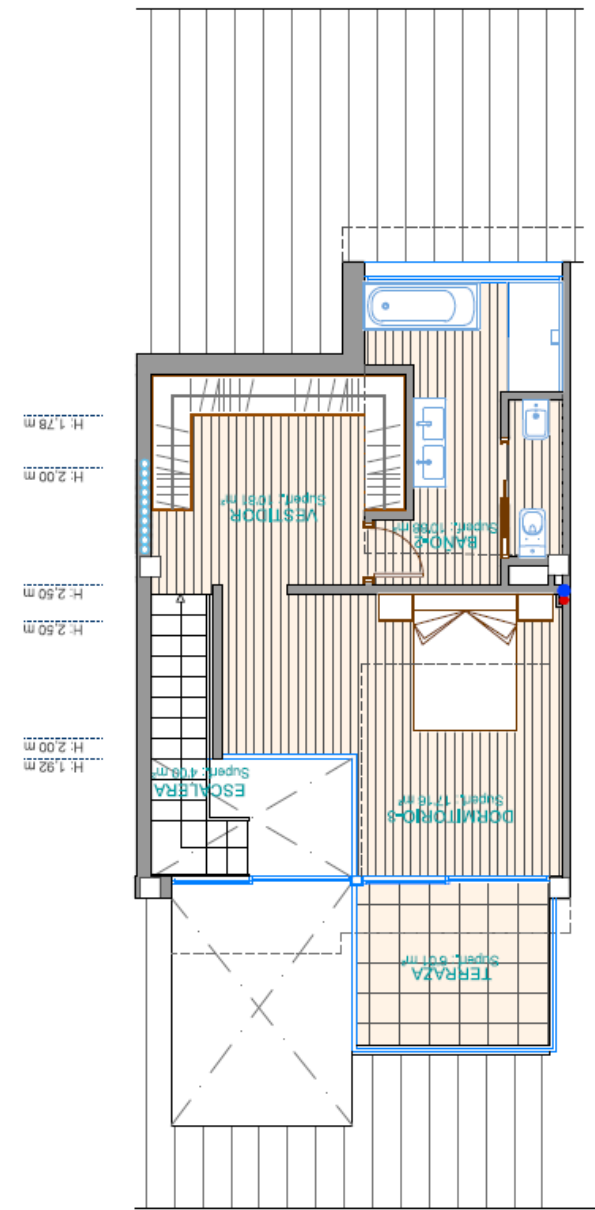
1 TRASTERO

GARANTÍA

LISTO PARA ENTRAR A VIVIR

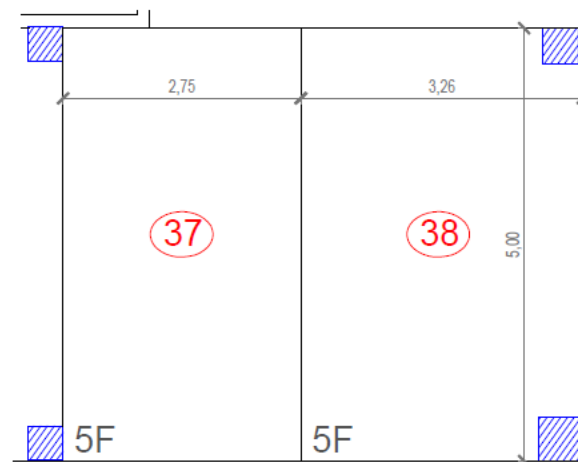


PLANTA 0

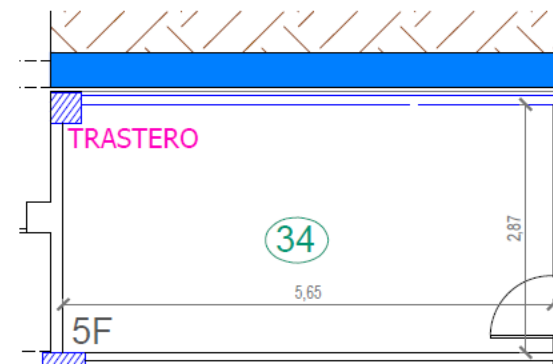


PLANTA 1

SITUACIÓN EN EL GARAJE



SITUACIÓN EN EL GARAJE



SUPERFICIE ÚTIL ANEJOS	
SUP. APARCAMIENTO N°37 (Garaje -1)	13,72 m ²
SUP. APARCAMIENTO N°38 (Garaje -1)	15,48 m ²
SUP. TRASTERO N°34 (Garaje -3)	16,17 m ²
SUPERFICIE TOTAL	45,37 m²

APARCAMIENTOS Y TRASTERO



2 TERRAZAS / CERTIFICADO ENERGÉTICO C / AEROTERMIA

AIRE ACONDICIONADO / AIRZONE



COCINA COMPLETA / ARREDO 3 / BOSCH / SILESTONE



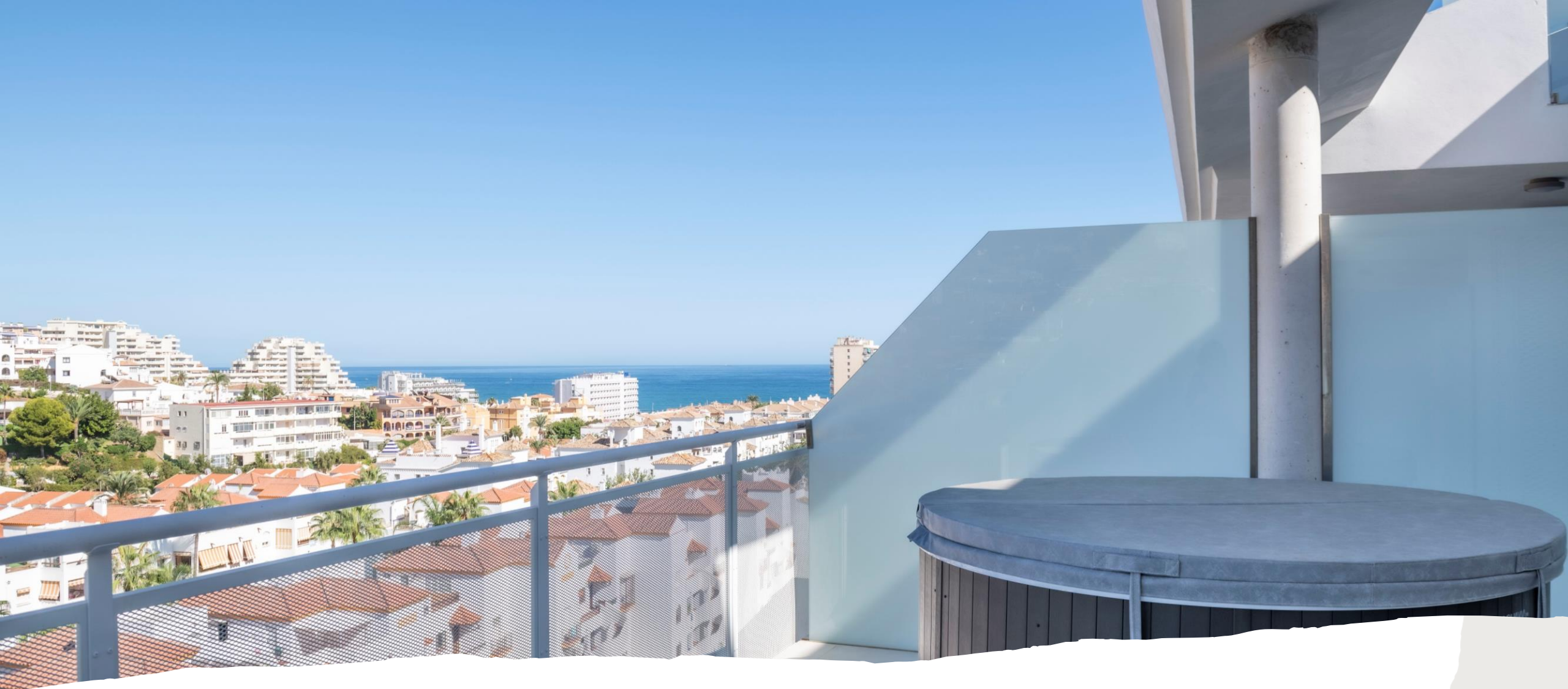
VENTANALES TECHNAL / SOLERÍA 90X90 SALONI / LUMINARIA EN TERRAZA / DOMÓTICA



2 TERRAZAS / SPA PRIVADO EXTERIOR



ÁTICO DÚPLEX DE LUJO EN BENALMÁDENA COSTA



VISTAS AL MAR - BENALMÁDENA COSTA - MONTAÑA



3 HABITACIONES / AIRE ACONDICIONADO / AIRZONE / ARMARIOS



3 HABITACIONES / AIRE ACONDICIONADO / AIRZONE / ARMARIOS



HABITACIÓN PRINCIPAL EN SUITE / AIRE ACONDICIONADO / AIRZONE / TERRAZA PRIVADA



HABITACIÓN PRINCIPAL EN SUITE / VESTIDOR / DESPACHO



HABITACIÓN PRINCIPAL EN SUITE / VESTIDOR / DESPACHO



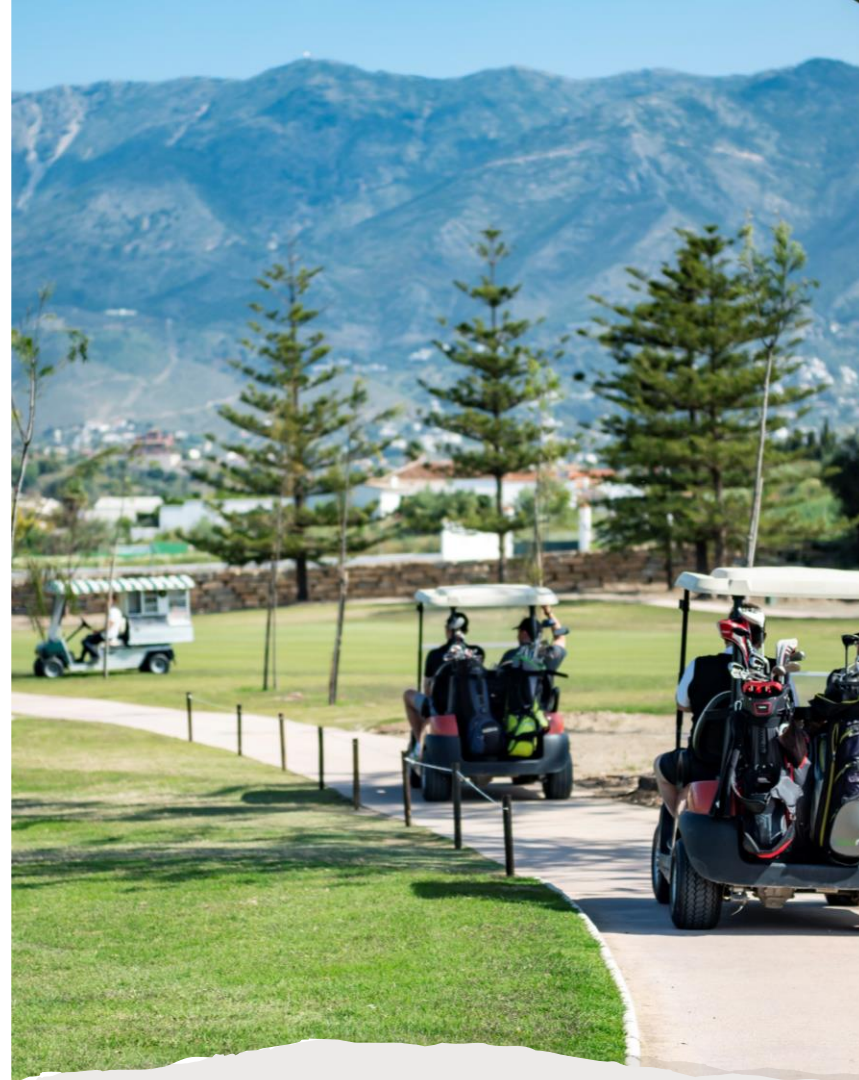
2 CUARTOS DE BAÑO / SUELO RADIANTE PORCELANOSA / 2 PLATOS DE DUCHA / 1 BAÑERA / EXTERIOR / JACOB DELAFON



ZONAS COMUNES / PISCINA / SAUNA / DUCHAS EXTERIORES / GIMNASIO / SALA FITNESS / SOLARIUMS / ZONAS VERDES



Playas Benalmádena / La Perla / Torremuelle / Bonita / Arroyo Hondo / Malibú / Viborilla
Benalnatura / Yucas / Torrequebrada / Torrevigía / La Verdad / Bil-Bil / Santa Ana / Fuente de la Salud



PARQUE DE LA PALOMA / GOLF TORREQUEBRADA / PUERTO MARINA



ÁTICO DE LUJO LISTO PARA VIVIR

PRECIO DE VENTA: 557.000€

- Ático dúplex de lujo
- Dispone de tres habitaciones y dos baños, distribuidos en dos plantas
- Dos terrazas
- Orientación Este
- Incluye dos plazas de garaje y un trastero
- Vistas al mar
- Zonas comunes

¡Listo para entrar a vivir!

