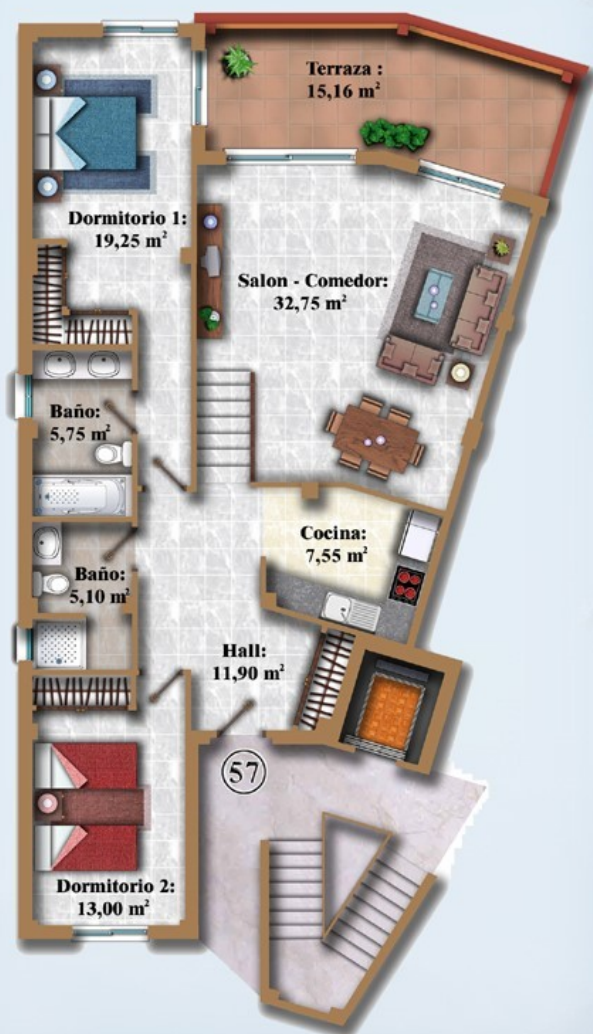




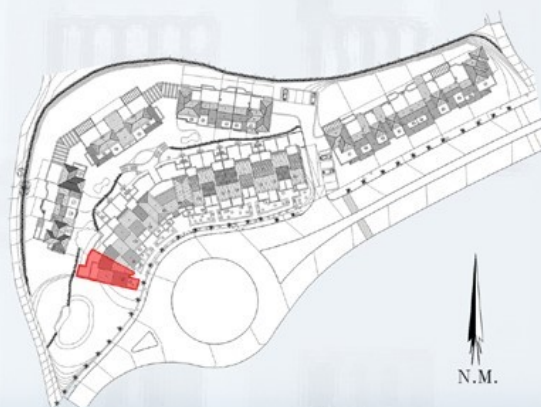
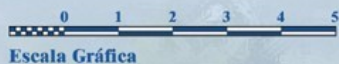
Apartamento 57

2 Dormitorios



Sup. Util Sup. Const.

| | | |
|--------------------------|----------------------------|-----------------------------|
| Vivienda | 95,30 m² | 109,00 m² |
| Zonas comunes | | 15,24 m² |
| TOTAL | | 124,24 m² |
| Terrazas no comp. | | 15,16 m² |



*Todas las mediciones son aproximadas. Este plano ha de complementarse con la memoria de calidades y el proyecto de ejecución. Los muebles no están incluidos.



Apartamento 61

2 Dormitorios



Sup. Util Sup. Const.

| | | |
|----------------------|----------------------------|-----------------------------|
| Vivienda | 89,45 m² | 102,03 m² |
| Zonas comunes | | 14,26 m² |
| TOTAL | | 116,29 m² |



* Esta vivienda incluye una plaza de Parking



Escala Gráfica

*Todas las mediciones son aproximadas. Este plano ha de complementarse con la memoria de calidades y el proyecto de ejecución. Los muebles no están incluidos.



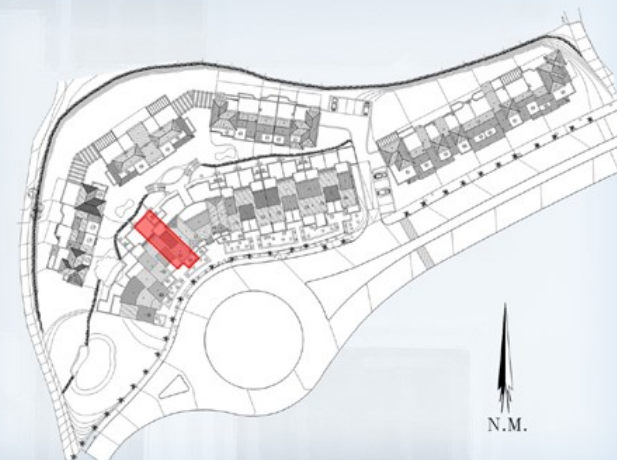
Apartamento 62

2 Dormitorios



Sup. Util Sup. Const.

| | | |
|----------------------|----------------------------|-----------------------------|
| Vivienda | 89,60 m² | 99,69 m² |
| Zonas comunes | | 13,94 m² |
| TOTAL | | 113,63 m² |



Escala Gráfica

*Todas las mediciones son aproximadas. Este plano ha de complementarse con la memoria de calidades y el proyecto de ejecución. Los muebles no están incluidos.