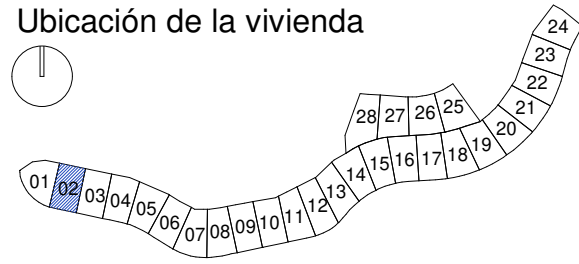


MEISSA 28

VIA CORTIJO CERRO DEL MAR, R-3.2B SUP T10,
TORRE DEL MAR, VÉLEZ-MÁLAGA

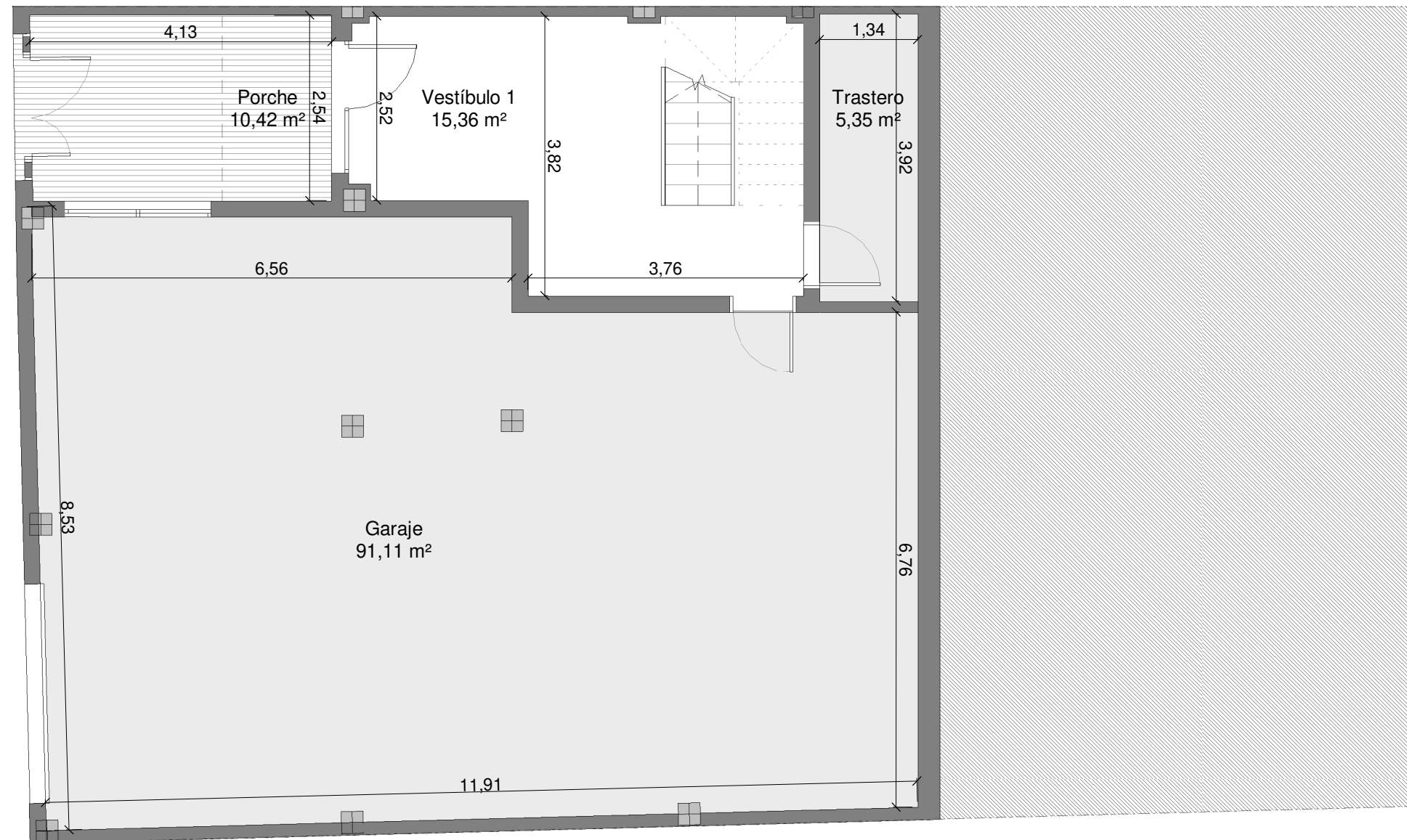
3D02
02-P00

Ubicación de la vivienda



0 1 2 3m

ESCALA GRÁFICA



Cuadro de Superficies

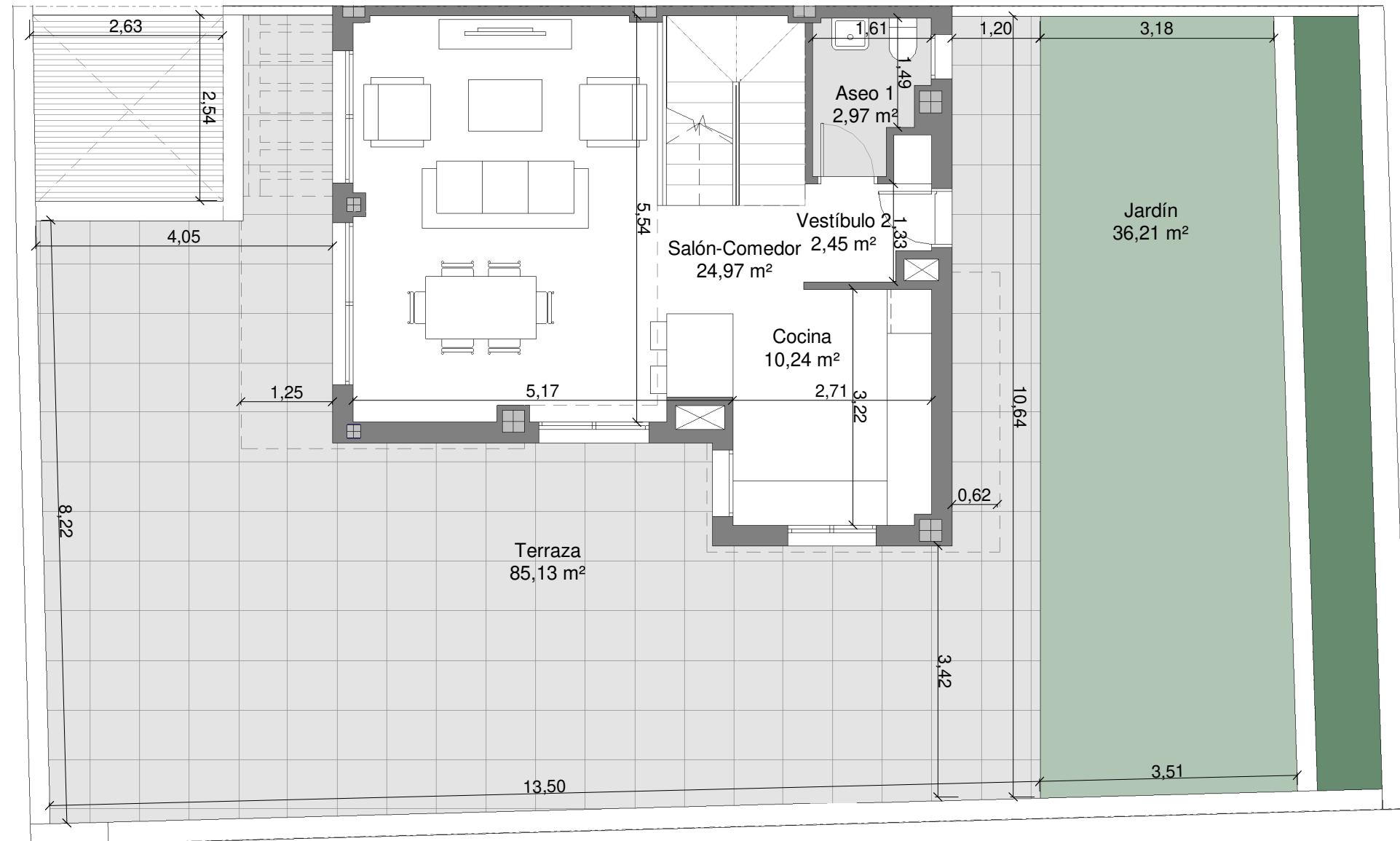
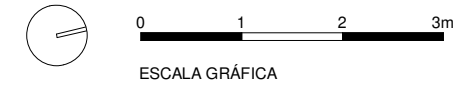
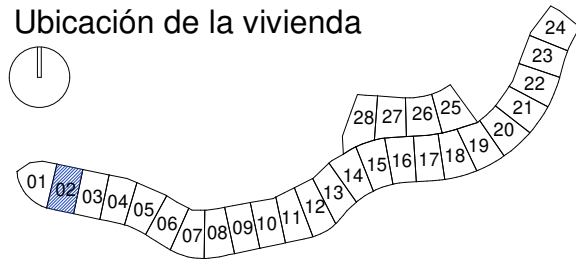
Sup.construida + Terraza	403,60 m ²
Superficie construida	244,93 m ²
Superficie útil interior	196,46 m ²
Sup. construida según Decreto 218/2005	269,42 m ²
Sup. útil según Decreto 218/2005	216,11 m ²
<hr/>	
Vestíbulo 1	15,36 m ²
Vestíbulo 2	2,45 m ²
Salón-Comedor	24,97 m ²
Cocina	10,24 m ²
Distribuidor	3,02 m ²
Dormitorio 1	12,03 m ²
Dormitorio 2	10,88 m ²
Dormitorio 3	10,67 m ²
Baño 1	3,79 m ²
Baño 2	3,62 m ²
Aseo 1	2,97 m ²
Trastero	5,35 m ²
Garaje	91,11 m ²
Terraza	85,13 m ²
Jardín	36,21 m ²
Porche	10,42 m ²
TOTAL	328,22 m²

MEISSA 28

VIA CORTIJO CERRO DEL MAR, R-3.2B SUP T10,
TORRE DEL MAR, VÉLEZ-MÁLAGA

3D02
02-P01

Ubicación de la vivienda



Cuadro de Superficies

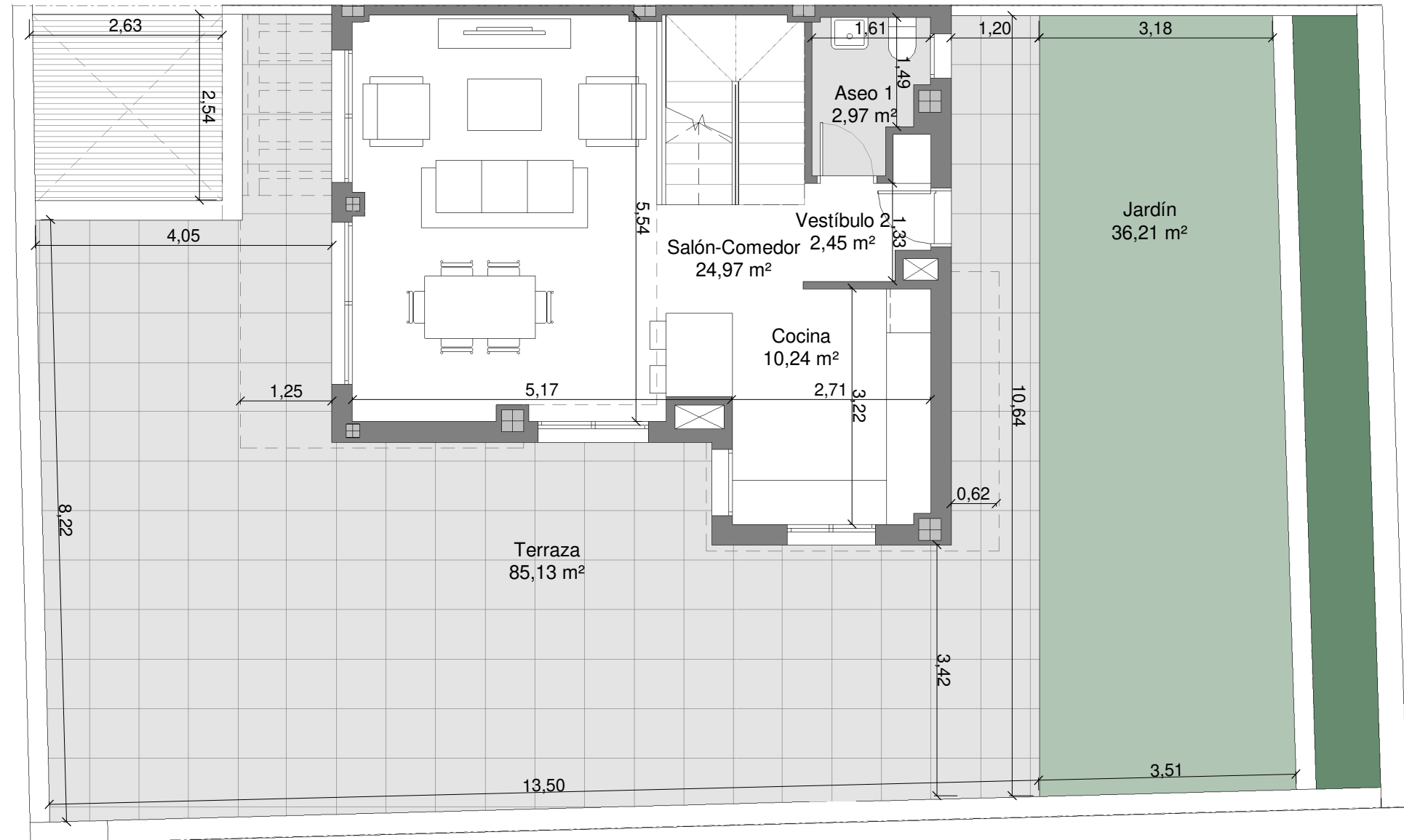
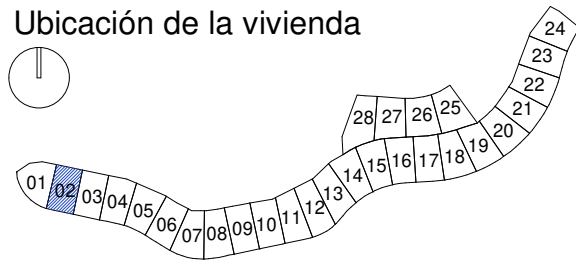
Sup.construida + Terraza	403,60 m ²
Superficie construida	244,93 m ²
Superficie útil interior	196,46 m ²
Sup. construida según Decreto 218/2005	269,42 m ²
Sup. útil según Decreto 218/2005	216,11 m ²
Vestíbulo 1	15,36 m ²
Vestíbulo 2	2,45 m ²
Salón-Comedor	24,97 m ²
Cocina	10,24 m ²
Distribuidor	3,02 m ²
Dormitorio 1	12,03 m ²
Dormitorio 2	10,88 m ²
Dormitorio 3	10,67 m ²
Baño 1	3,79 m ²
Baño 2	3,62 m ²
Aseo 1	2,97 m ²
Trastero	5,35 m ²
Garaje	91,11 m ²
Terraza	85,13 m ²
Jardín	36,21 m ²
Porche	10,42 m ²
TOTAL	328,22 m ²

MEISSA 28

VIA CORTIJO CERRO DEL MAR, R-3.2B SUP T10,
TORRE DEL MAR, VÉLEZ-MÁLAGA

3D02
02-P01

Ubicación de la vivienda



Cuadro de Superficies

Sup.construida + Terraza	403,60 m ²
Superficie construida	244,93 m ²
Superficie útil interior	196,46 m ²
Sup. construida según Decreto 218/2005	269,42 m ²
Sup. útil según Decreto 218/2005	216,11 m ²

Vestíbulo 1	15,36 m ²
Vestíbulo 2	2,45 m ²
Salón-Comedor	24,97 m ²
Cocina	10,24 m ²
Distribuidor	3,02 m ²
Dormitorio 1	12,03 m ²
Dormitorio 2	10,88 m ²
Dormitorio 3	10,67 m ²
Baño 1	3,79 m ²
Baño 2	3,62 m ²
Aseo 1	2,97 m ²
Trastero	5,35 m ²
Garaje	91,11 m ²
Terraza	85,13 m ²
Jardín	36,21 m ²
Porche	10,42 m ²
TOTAL	328,22 m²

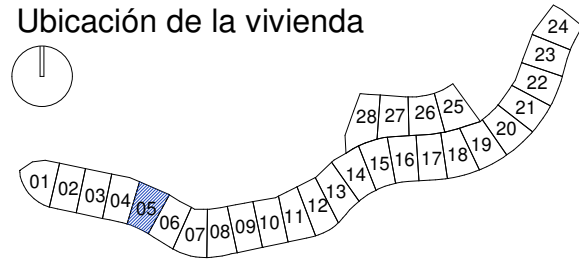
MEISSA 28

VIA CORTIJO CERRO DEL MAR, R-3.2B SUP T10,
TORRE DEL MAR, VÉLEZ-MÁLAGA

3D05

05-P00

Ubicación de la vivienda



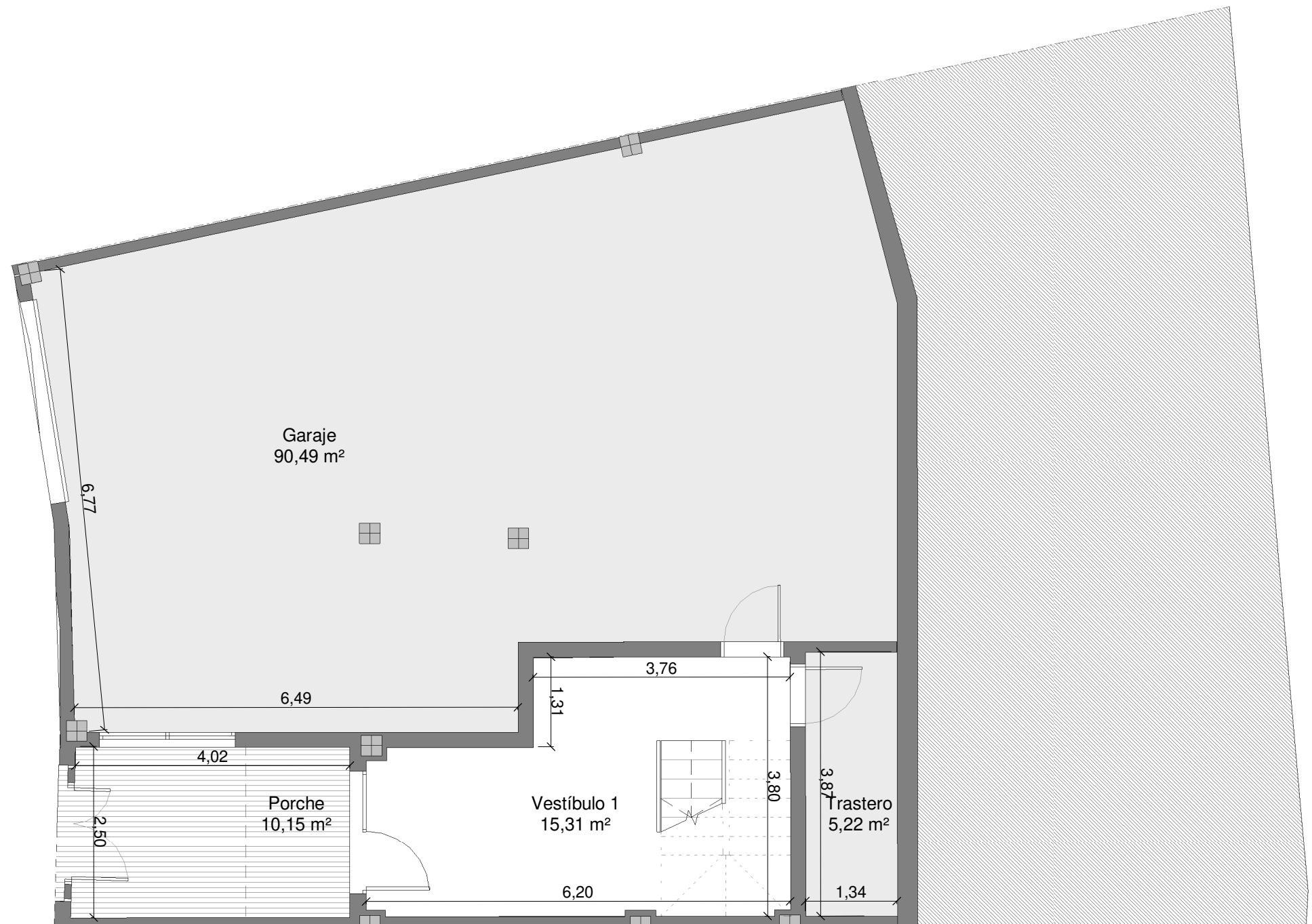
0 1 2 3m

ESCALA GRÁFICA

Cuadro de Superficies

Sup.construida + Terraza	401,71 m ²
Superficie construida	243,39 m ²
Superficie útil interior	195,67 m ²
Sup. construida según Decreto 218/2005	267,73 m ²
Sup. útil según Decreto 218/2005	215,24 m ²

Vestíbulo 1	15,31 m ²
Vestíbulo 2	2,45 m ²
Salón-Comedor	24,98 m ²
Cocina	10,24 m ²
Distribuidor	3,02 m ²
Dormitorio 1	12,03 m ²
Dormitorio 2	10,88 m ²
Dormitorio 3	10,67 m ²
Baño 1	3,79 m ²
Baño 2	3,62 m ²
Aseo 1	2,97 m ²
Trastero	5,22 m ²
Garaje	90,49 m ²
Terraza	86,56 m ²
Jardín	31,25 m ²
Porche	10,15 m ²
TOTAL	323,63 m ²

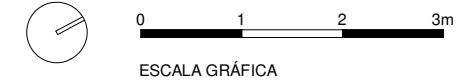
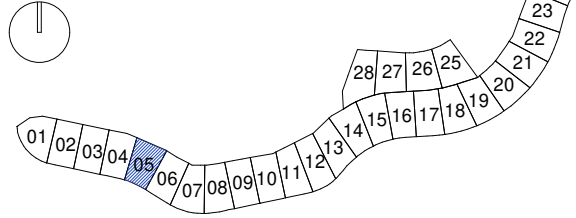


MEISSA 28

VIA CORTIJO CERRO DEL MAR, R-3.2B SUP T10,
TORRE DEL MAR, VÉLEZ-MÁLAGA

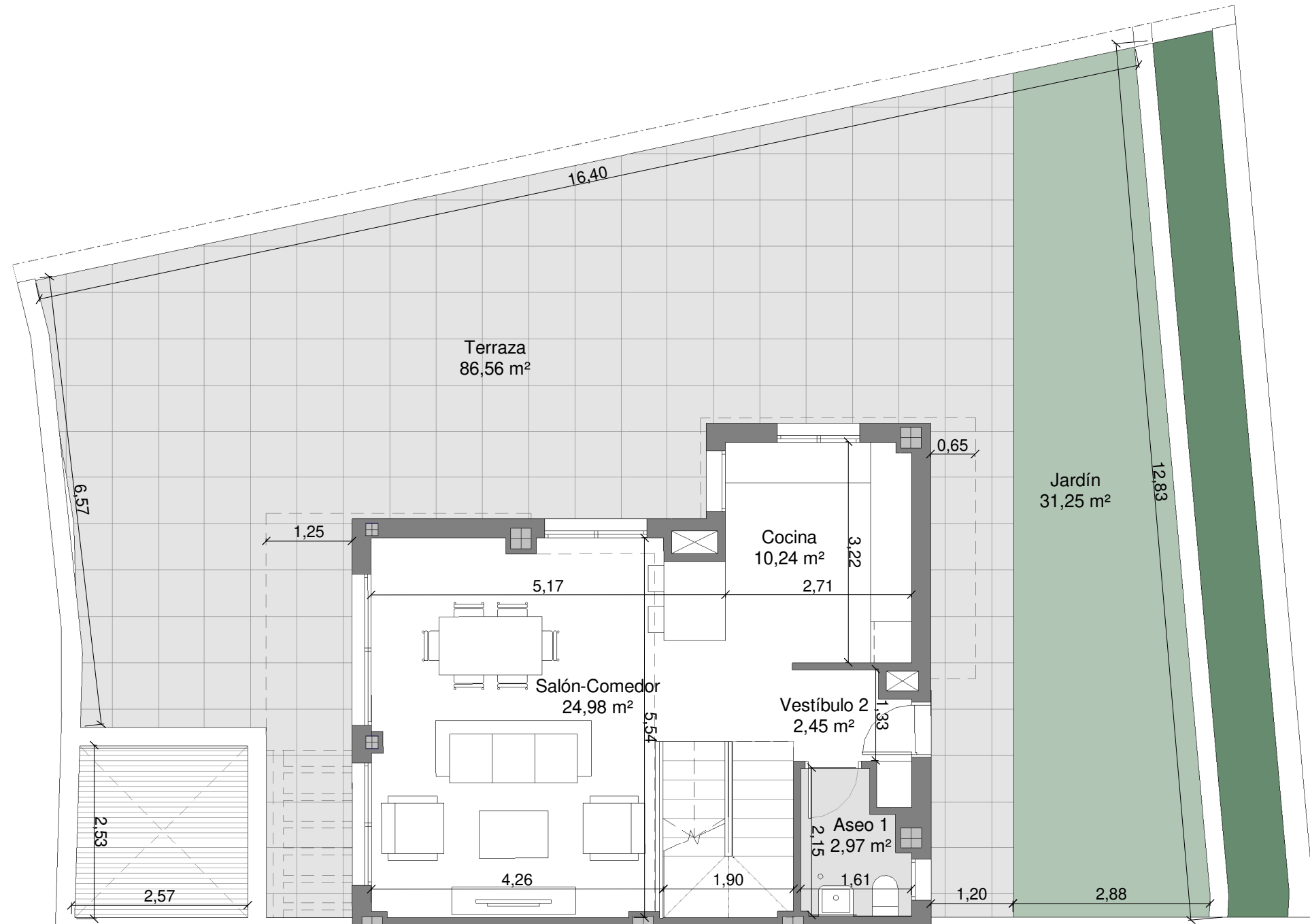
3D05
05-P01

Ubicación de la vivienda



Cuadro de Superficies

Sup.construida + Terraza	401,71 m ²
Superficie construida	243,39 m ²
Superficie útil interior	195,67 m ²
Sup. construida según Decreto 218/2005	267,73 m ²
Sup. útil según Decreto 218/2005	215,24 m ²
<hr/>	
Vestíbulo 1	15,31 m ²
Vestíbulo 2	2,45 m ²
Salón-Comedor	24,98 m ²
Cocina	10,24 m ²
Distribuidor	3,02 m ²
Dormitorio 1	12,03 m ²
Dormitorio 2	10,88 m ²
Dormitorio 3	10,67 m ²
Baño 1	3,79 m ²
Baño 2	3,62 m ²
Aseo 1	2,97 m ²
Trastero	5,22 m ²
Garaje	90,49 m ²
Terraza	86,56 m ²
Jardín	31,25 m ²
Porche	10,15 m ²
TOTAL	323,63 m²

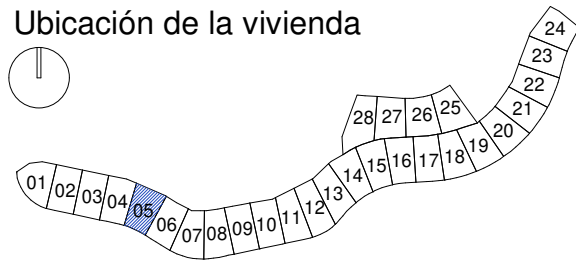


MEISSA 28

VIA CORTIJO CERRO DEL MAR, R-3.2B SUP T10,
TORRE DEL MAR, VÉLEZ-MÁLAGA

3D05
05-P01

Ubicación de la vivienda



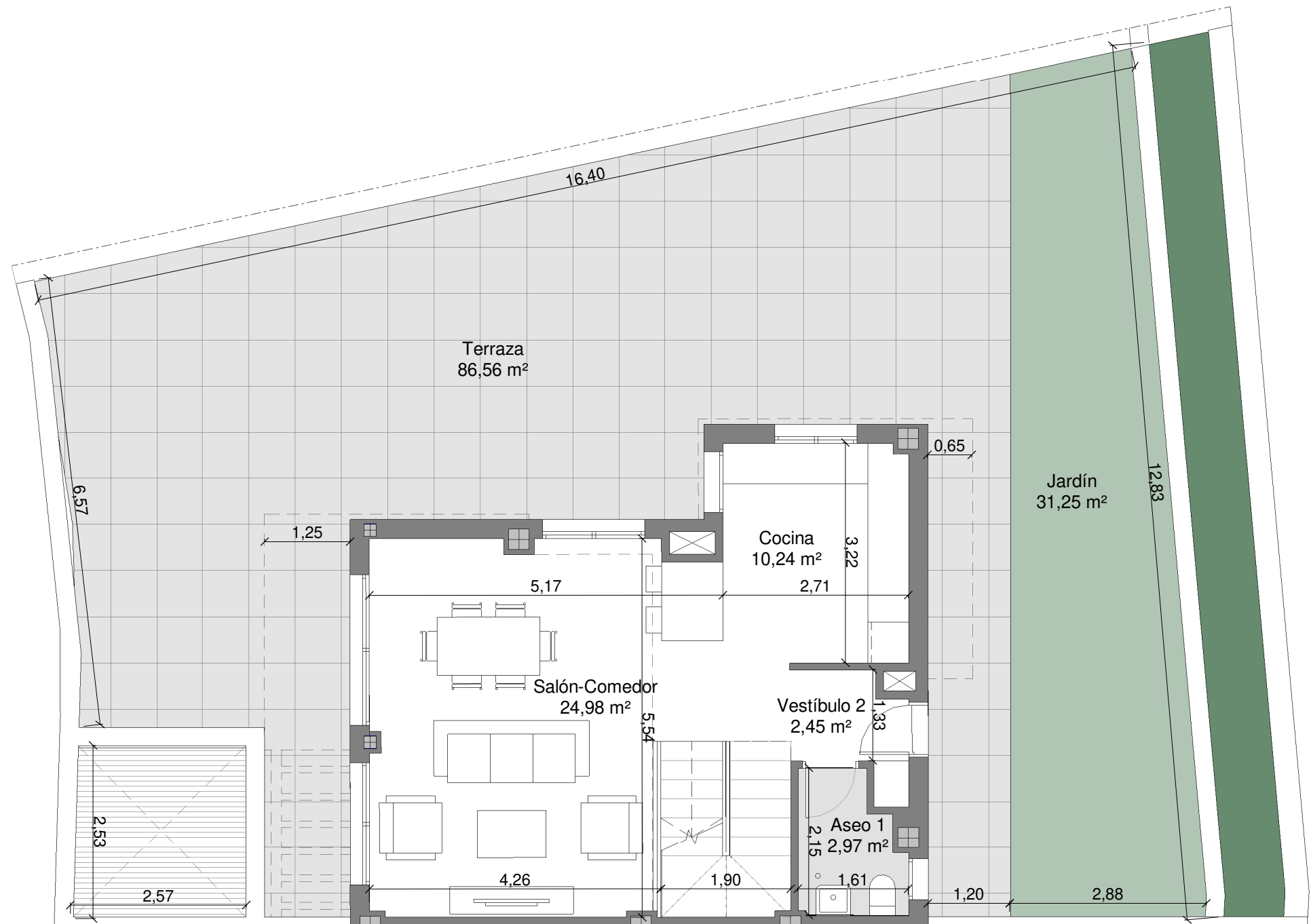
0 1 2 3m

ESCALA GRÁFICA

Cuadro de Superficies

Sup.construida + Terraza	401,71 m ²
Superficie construida	243,39 m ²
Superficie útil interior	195,67 m ²
Sup. construida según Decreto 218/2005	267,73 m ²
Sup. útil según Decreto 218/2005	215,24 m ²

Vestíbulo 1	15,31 m ²
Vestíbulo 2	2,45 m ²
Salón-Comedor	24,98 m ²
Cocina	10,24 m ²
Distribuidor	3,02 m ²
Dormitorio 1	12,03 m ²
Dormitorio 2	10,88 m ²
Dormitorio 3	10,67 m ²
Baño 1	3,79 m ²
Baño 2	3,62 m ²
Aseo 1	2,97 m ²
Trastero	5,22 m ²
Garaje	90,49 m ²
Terraza	86,56 m ²
Jardín	31,25 m ²
Porche	10,15 m ²
TOTAL	323,63 m²

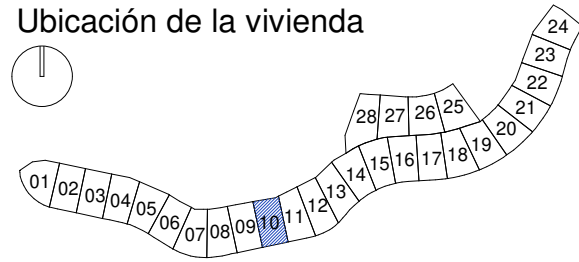


MEISSA 28

VIA CORTIJO CERRO DEL MAR, R-3.2B SUP T10,
TORRE DEL MAR, VÉLEZ-MÁLAGA

3D10
10-P00

Ubicación de la vivienda

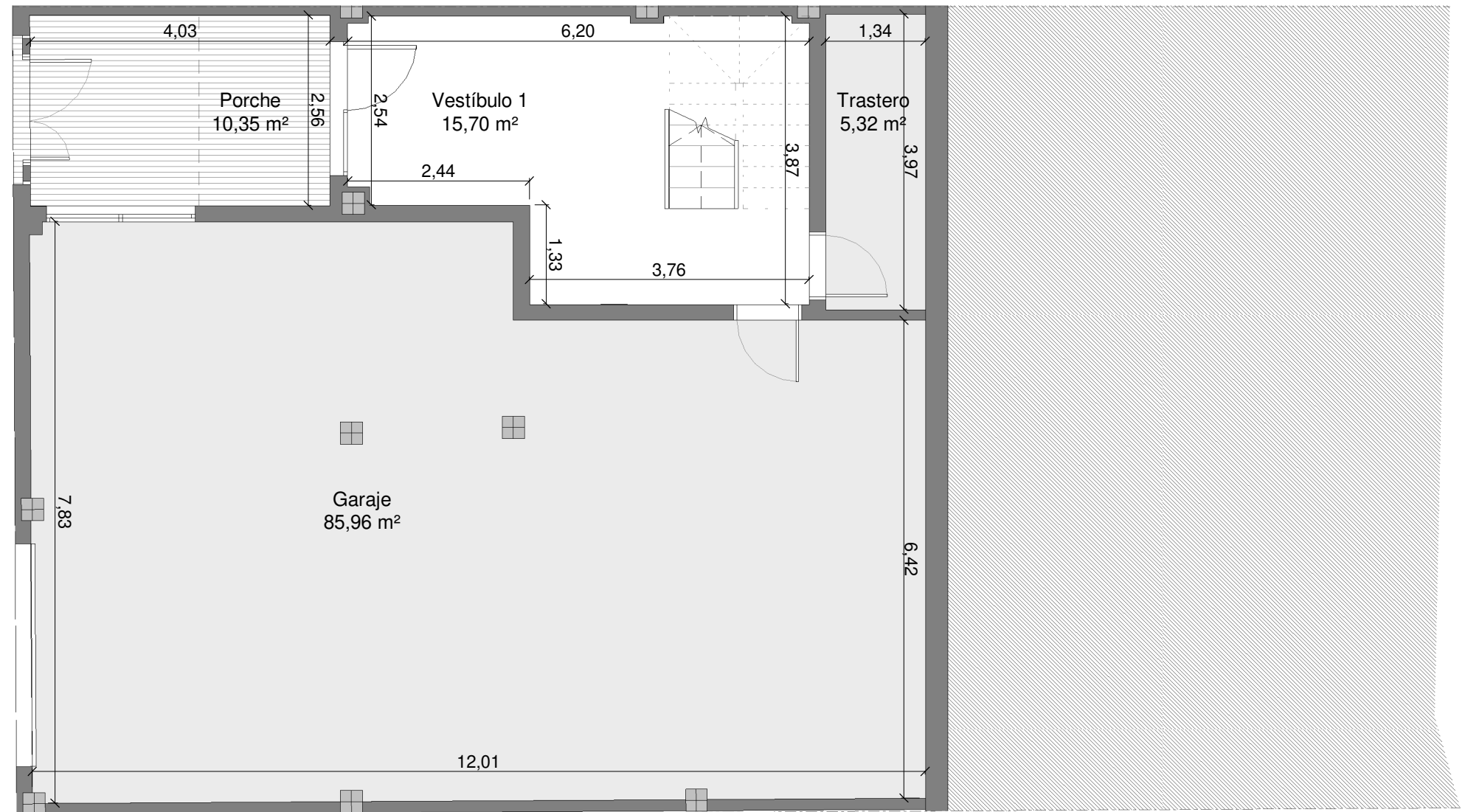


0 1 2 3m

ESCALA GRÁFICA

Cuadro de Superficies

Sup.construida + Terraza	398,39 m ²
Superficie construida	240,12 m ²
Superficie útil interior	191,63 m ²
Sup. construida según Decreto 218/2005	264,13 m ²
Sup. útil según Decreto 218/2005	210,79 m ²
<hr/>	
Vestíbulo 1	15,70 m ²
Vestíbulo 2	2,45 m ²
Salón-Comedor	24,98 m ²
Cocina	10,24 m ²
Distribuidor	3,02 m ²
Dormitorio 1	12,03 m ²
Dormitorio 2	10,88 m ²
Dormitorio 3	10,67 m ²
Baño 1	3,79 m ²
Baño 2	3,62 m ²
Aseo 1	2,97 m ²
Trastero	5,32 m ²
Garaje	85,96 m ²
Terraza	79,75 m ²
Jardín	41,09 m ²
Porche	10,35 m ²
TOTAL	322,82 m²

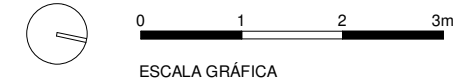
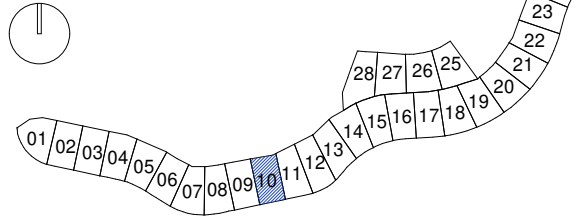


MEISSA 28

VIA CORTIJO CERRO DEL MAR, R-3.2B SUP T10,
TORRE DEL MAR, VÉLEZ-MÁLAGA

3D10
10-P01

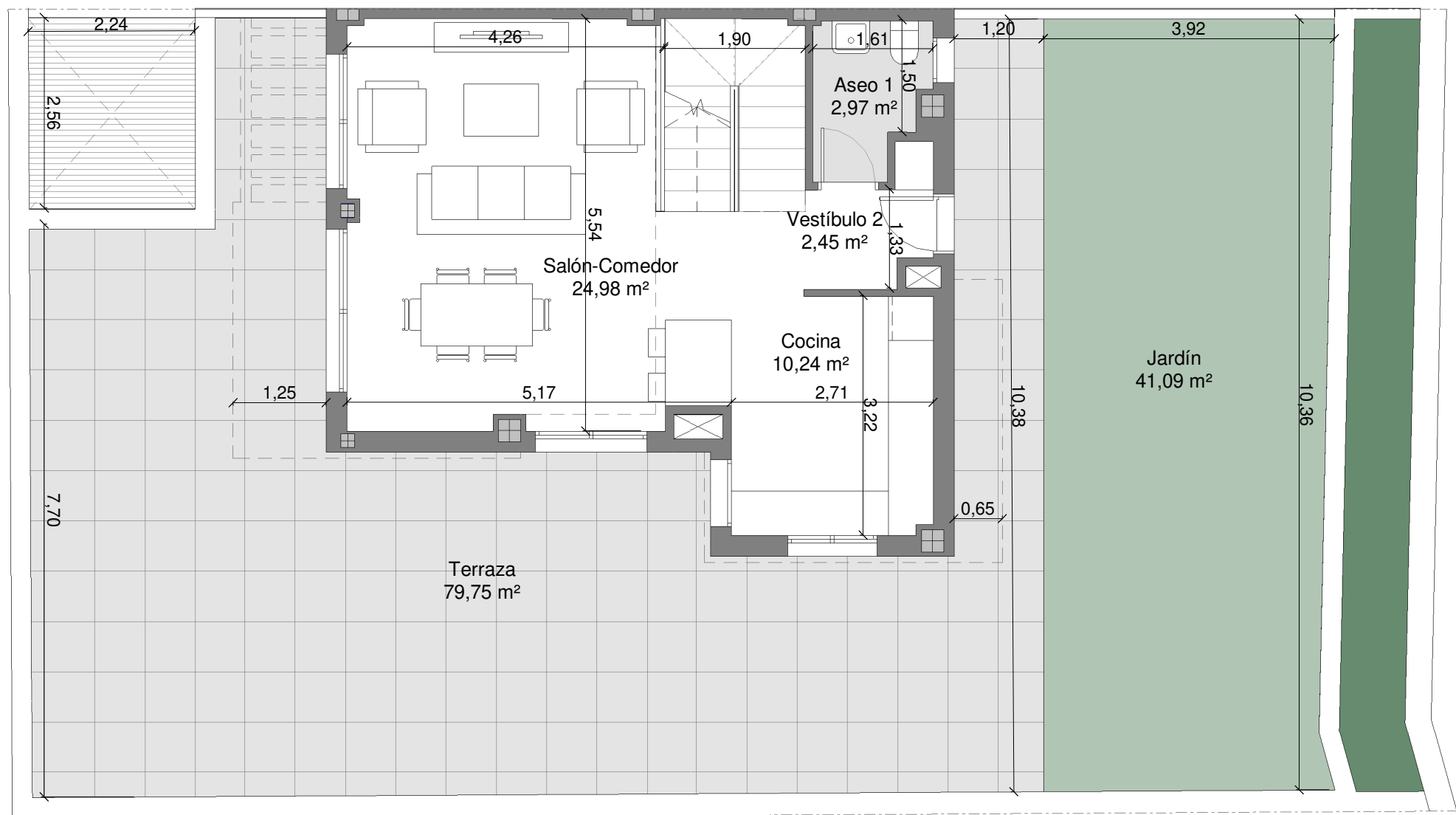
Ubicación de la vivienda



Cuadro de Superficies

Sup.construida + Terraza	398,39 m ²
Superficie construida	240,12 m ²
Superficie útil interior	191,63 m ²
Sup. construida según Decreto 218/2005	264,13 m ²
Sup. útil según Decreto 218/2005	210,79 m ²

Vestíbulo 1	15,70 m ²
Vestíbulo 2	2,45 m ²
Salón-Comedor	24,98 m ²
Cocina	10,24 m ²
Distribuidor	3,02 m ²
Dormitorio 1	12,03 m ²
Dormitorio 2	10,88 m ²
Dormitorio 3	10,67 m ²
Baño 1	3,79 m ²
Baño 2	3,62 m ²
Aseo 1	2,97 m ²
Trastero	5,32 m ²
Garaje	85,96 m ²
Terraza	79,75 m ²
Jardín	41,09 m ²
Porche	10,35 m ²
TOTAL	322,82 m²

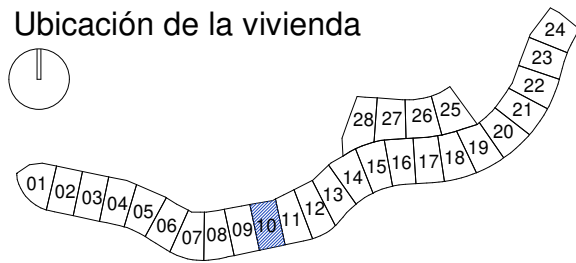


MEISSA 28

VIA CORTIJO CERRO DEL MAR, R-3.2B SUP T10,
TORRE DEL MAR, VÉLEZ-MÁLAGA

3D10
10-P01

Ubicación de la vivienda

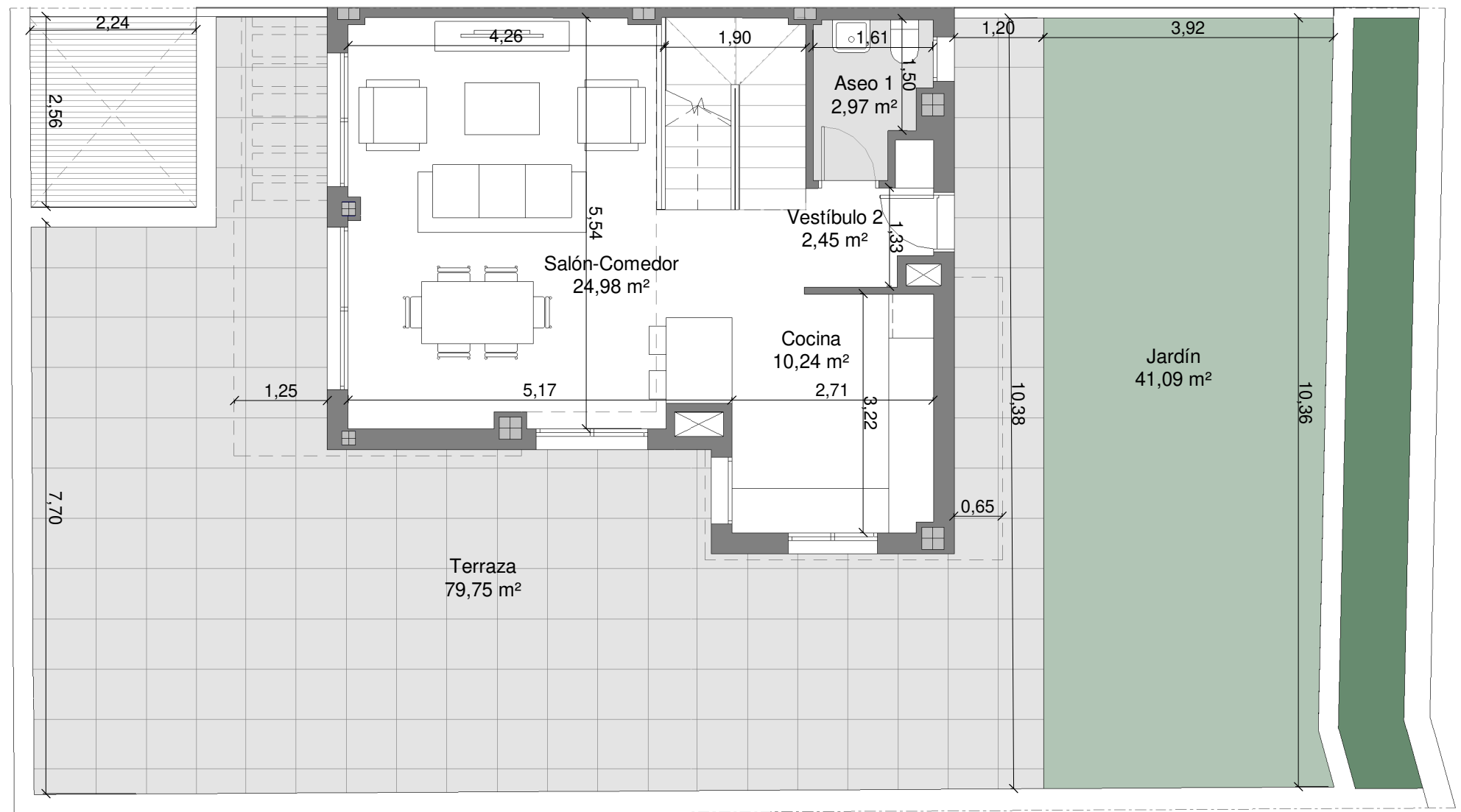


0 1 2 3m
ESCALA GRÁFICA

Cuadro de Superficies

Sup.construida + Terraza	398,39 m ²
Superficie construida	240,12 m ²
Superficie útil interior	191,63 m ²
Sup. construida según Decreto 218/2005	264,13 m ²
Sup. útil según Decreto 218/2005	210,79 m ²

Vestíbulo 1	15,70 m ²
Vestíbulo 2	2,45 m ²
Salón-Comedor	24,98 m ²
Cocina	10,24 m ²
Distribuidor	3,02 m ²
Dormitorio 1	12,03 m ²
Dormitorio 2	10,88 m ²
Dormitorio 3	10,67 m ²
Baño 1	3,79 m ²
Baño 2	3,62 m ²
Aseo 1	2,97 m ²
Trastero	5,32 m ²
Garaje	85,96 m ²
Terraza	79,75 m ²
Jardín	41,09 m ²
Porche	10,35 m ²
TOTAL	322,82 m ²

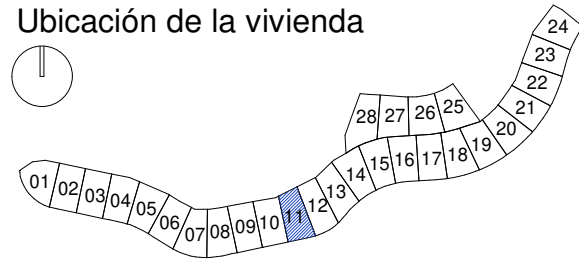


MEISSA 28

VIA CORTIJO CERRO DEL MAR, R-3.2B SUP T10,
TORRE DEL MAR, VÉLEZ-MÁLAGA

3D11
11-P00

Ubicación de la vivienda

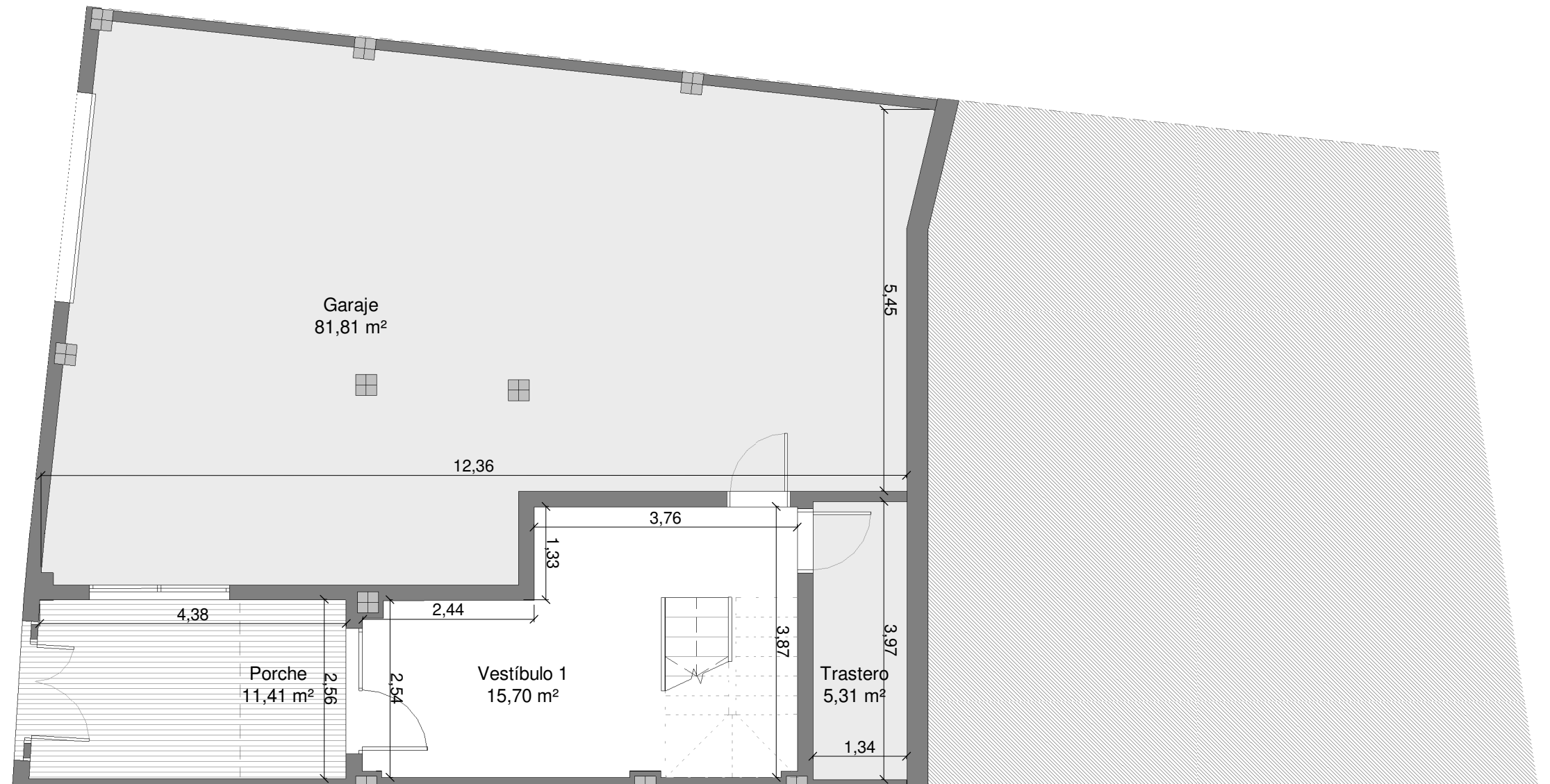


0 1 2 3m

ESCALA GRÁFICA

Cuadro de Superficies

Sup.construida + Terraza	392,98 m ²
Superficie construida	235,24 m ²
Superficie útil interior	187,47 m ²
Sup. construida según Decreto 218/2005	258,76 m ²
Sup. útil según Decreto 218/2005	206,22 m ²
<hr/>	
Vestíbulo 1	15,70 m ²
Vestíbulo 2	2,45 m ²
Salón-Comedor	24,98 m ²
Cocina	10,24 m ²
Distribuidor	3,02 m ²
Dormitorio 1	12,03 m ²
Dormitorio 2	10,88 m ²
Dormitorio 3	10,67 m ²
Baño 1	3,79 m ²
Baño 2	3,62 m ²
Aseo 1	2,97 m ²
Trastero	5,31 m ²
Garaje	81,81 m ²
Terraza	73,54 m ²
Jardín	47,82 m ²
Porche	11,41 m ²
TOTAL	320,24 m ²

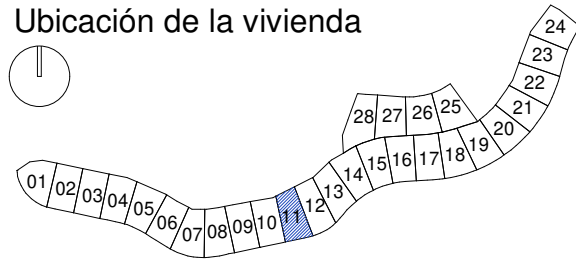


MEISSA 28

VIA CORTIJO CERRO DEL MAR, R-3.2B SUP T10,
TORRE DEL MAR, VÉLEZ-MÁLAGA

3D11
11-P01

Ubicación de la vivienda

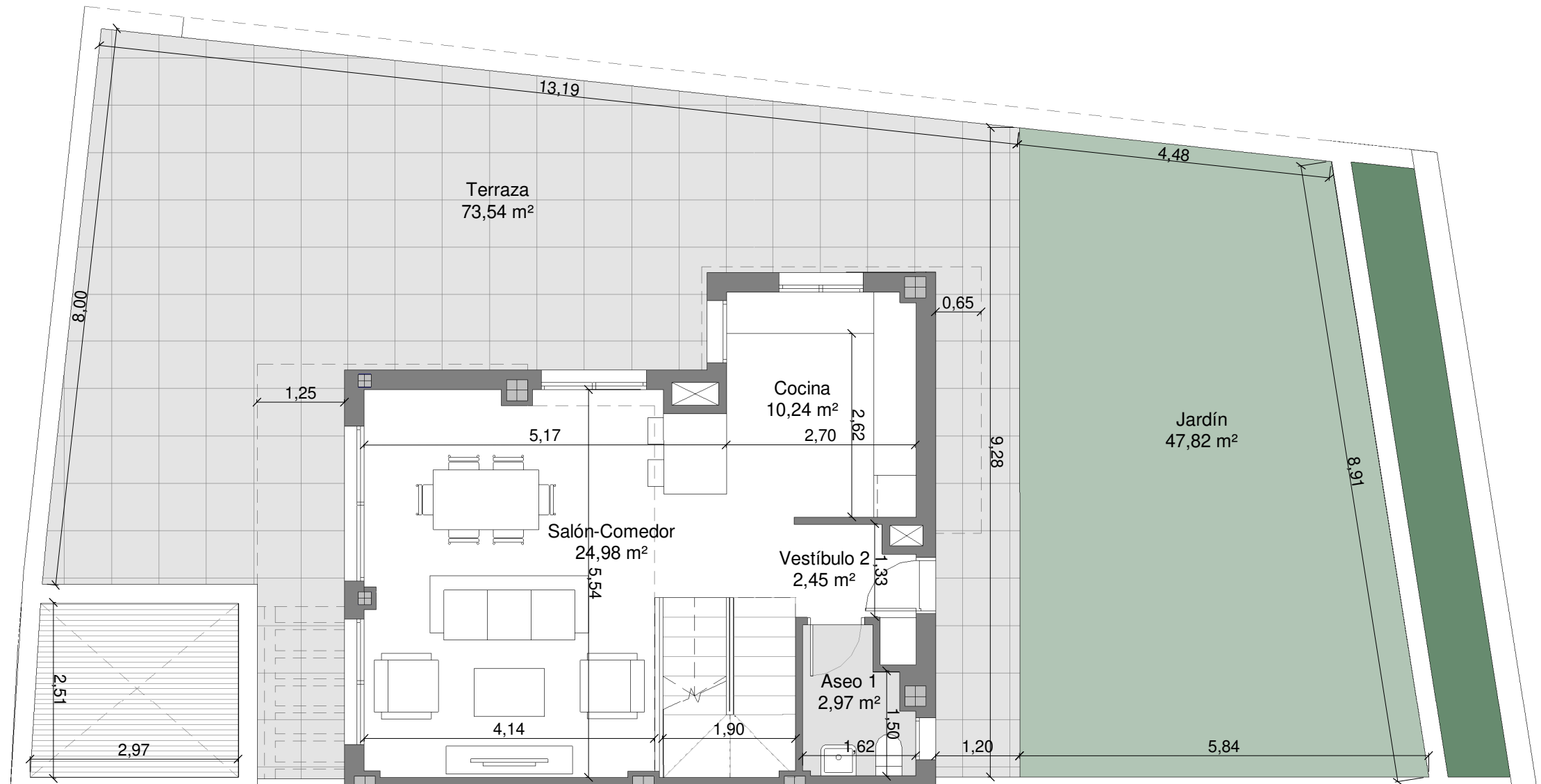


0 1 2 3m

ESCALA GRÁFICA

Cuadro de Superficies

Sup.construida + Terraza	392,98 m ²
Superficie construida	235,24 m ²
Superficie útil interior	187,47 m ²
Sup. construida según Decreto 218/2005	258,76 m ²
Sup. útil según Decreto 218/2005	206,22 m ²
<hr/>	
Vestíbulo 1	15,70 m ²
Vestíbulo 2	2,45 m ²
Salón-Comedor	24,98 m ²
Cocina	10,24 m ²
Distribuidor	3,02 m ²
Dormitorio 1	12,03 m ²
Dormitorio 2	10,88 m ²
Dormitorio 3	10,67 m ²
Baño 1	3,79 m ²
Baño 2	3,62 m ²
Aseo 1	2,97 m ²
Trastero	5,31 m ²
Garaje	81,81 m ²
Terraza	73,54 m ²
Jardín	47,82 m ²
Porche	11,41 m ²
TOTAL	320,24 m²

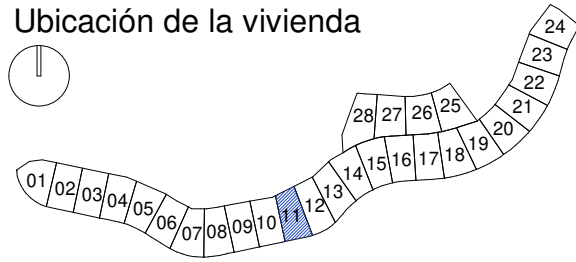


MEISSA 28

VIA CORTIJO CERRO DEL MAR, R-3.2B SUP T10,
TORRE DEL MAR, VÉLEZ-MÁLAGA

3D11
11-P01

Ubicación de la vivienda



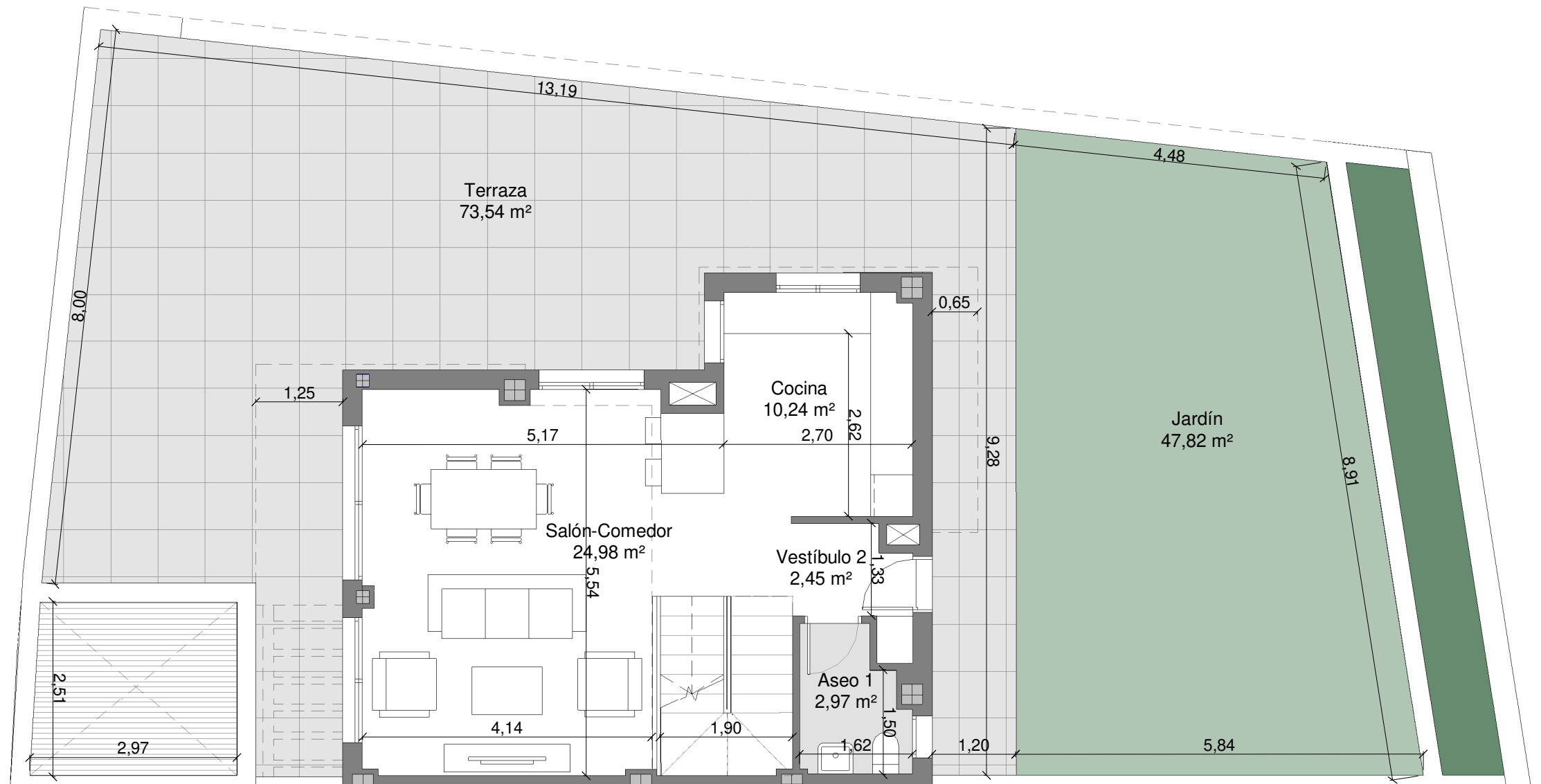
0 1 2 3m

ESCALA GRÁFICA

Cuadro de Superficies

Sup.construida + Terraza	392,98 m ²
Superficie construida	235,24 m ²
Superficie útil interior	187,47 m ²
Sup. construida según Decreto 218/2005	258,76 m ²
Sup. útil según Decreto 218/2005	206,22 m ²

Vestíbulo 1	15,70 m ²
Vestíbulo 2	2,45 m ²
Salón-Comedor	24,98 m ²
Cocina	10,24 m ²
Distribuidor	3,02 m ²
Dormitorio 1	12,03 m ²
Dormitorio 2	10,88 m ²
Dormitorio 3	10,67 m ²
Baño 1	3,79 m ²
Baño 2	3,62 m ²
Aseo 1	2,97 m ²
Trastero	5,31 m ²
Garaje	81,81 m ²
Terraza	73,54 m ²
Jardín	47,82 m ²
Porche	11,41 m ²
TOTAL	320,24 m²



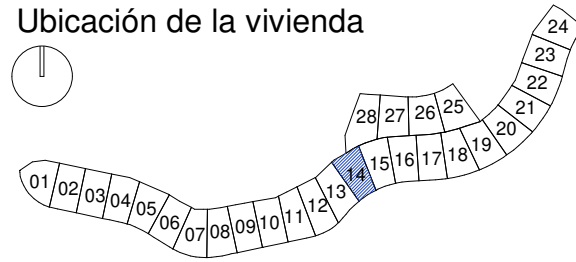
MEISSA 28

VIA CORTIJO CERRO DEL MAR, R-3.2B SUP T10,
TORRE DEL MAR, VÉLEZ-MÁLAGA

3D14

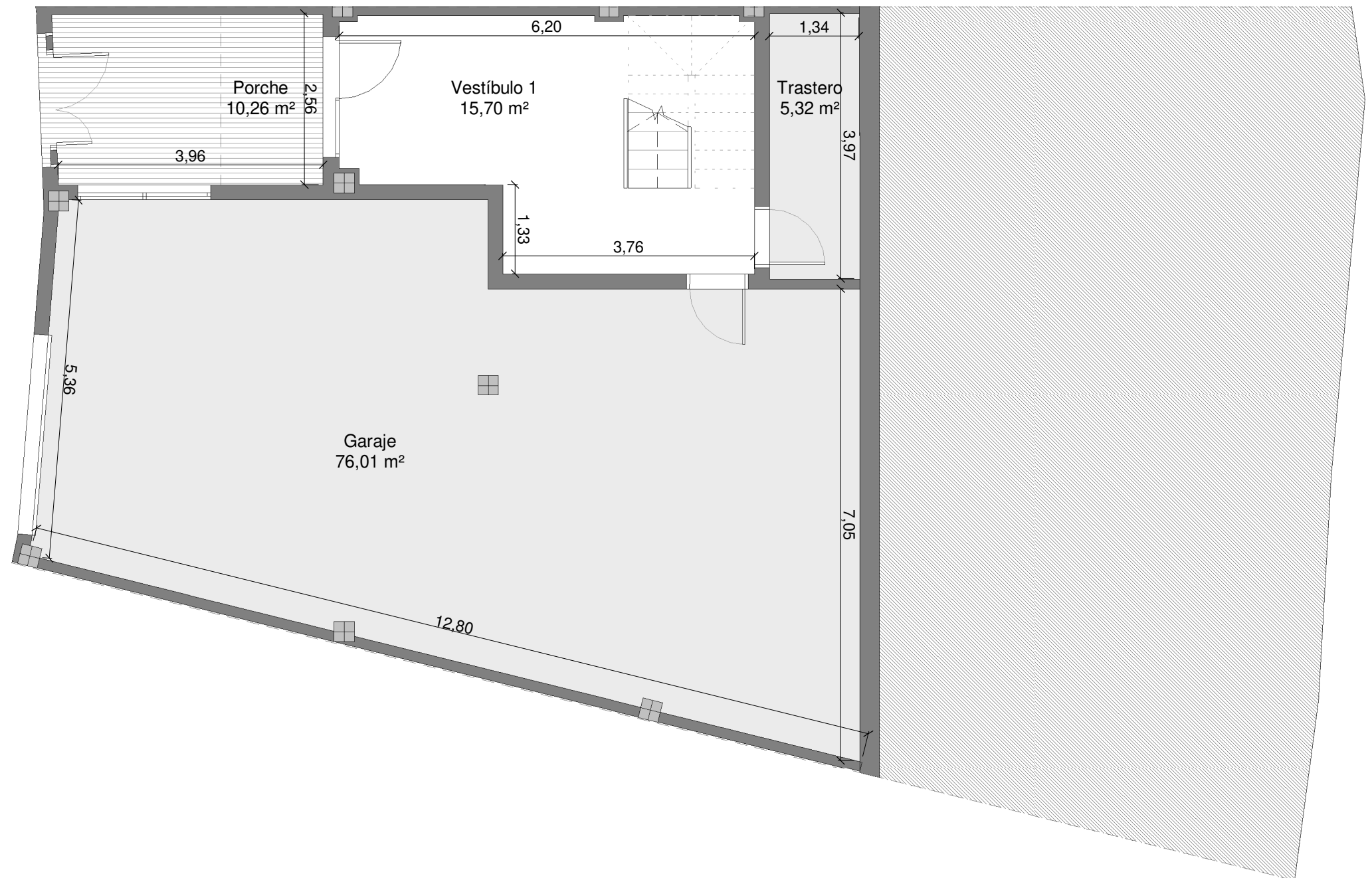
14-P00

Ubicación de la vivienda



0 1 2 3m

ESCALA GRÁFICA



Cuadro de Superficies

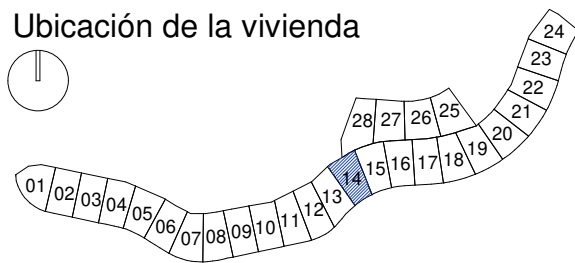
Sup.construida + Terraza	389,08 m ²
Superficie construida	229,70 m ²
Superficie útil interior	181,68 m ²
Sup. construida según Decreto 218/2005	252,67 m ²
Sup. útil según Decreto 218/2005	199,85 m ²
<hr/>	
Vestíbulo 1	15,70 m ²
Vestíbulo 2	2,45 m ²
Salón-Comedor	24,98 m ²
Cocina	10,24 m ²
Distribuidor	3,02 m ²
Dormitorio 1	12,03 m ²
Dormitorio 2	10,88 m ²
Dormitorio 3	10,67 m ²
Baño 1	3,79 m ²
Baño 2	3,62 m ²
Aseo 1	2,97 m ²
Trastero	5,32 m ²
Garaje	76,01 m ²
Terraza	70,11 m ²
Jardín	49,45 m ²
Porche	10,26 m ²
TOTAL	311,50 m²

MEISSA 28

VIA CORTIJO CERRO DEL MAR, R-3.2B SUP T10,
TORRE DEL MAR, VÉLEZ-MÁLAGA

3D14
14-P01

Ubicación de la vivienda



0 1 2 3m

ESCALA GRÁFICA



Cuadro de Superficies

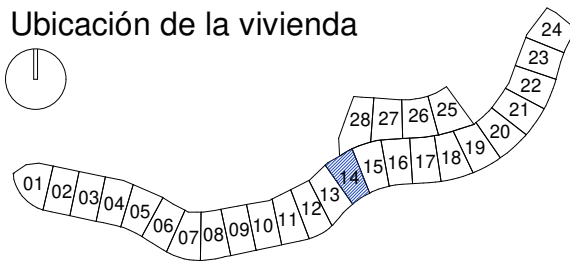
Sup.construida + Terraza	389,08 m ²
Superficie construida	229,70 m ²
Superficie útil interior	181,68 m ²
Sup. construida según Decreto 218/2005	252,67 m ²
Sup. útil según Decreto 218/2005	199,85 m ²
<hr/>	
Vestíbulo 1	15,70 m ²
Vestíbulo 2	2,45 m ²
Salón-Comedor	24,98 m ²
Cocina	10,24 m ²
Distribuidor	3,02 m ²
Dormitorio 1	12,03 m ²
Dormitorio 2	10,88 m ²
Dormitorio 3	10,67 m ²
Baño 1	3,79 m ²
Baño 2	3,62 m ²
Aseo 1	2,97 m ²
Trastero	5,32 m ²
Garaje	76,01 m ²
Terraza	70,11 m ²
Jardín	49,45 m ²
Porche	10,26 m ²
TOTAL	311,50 m²

MEISSA 28

VIA CORTIJO CERRO DEL MAR, R-3.2B SUP T10,
TORRE DEL MAR, VÉLEZ-MÁLAGA

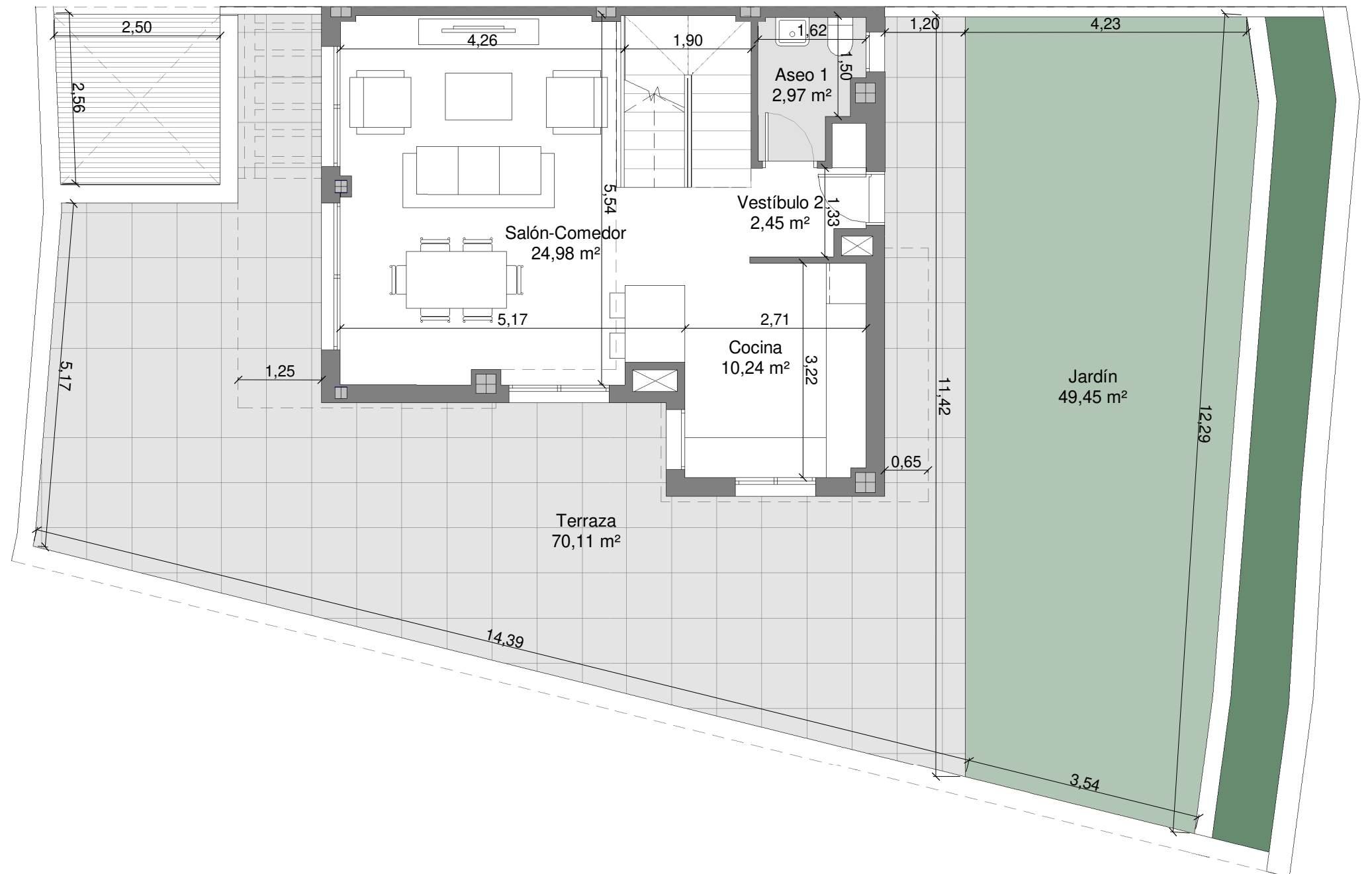
3D14
14-P01

Ubicación de la vivienda



0 1 2 3m

ESCALA GRÁFICA



Cuadro de Superficies

Sup.construida + Terraza	389,08 m ²
Superficie construida	229,70 m ²
Superficie útil interior	181,68 m ²
Sup. construida según Decreto 218/2005	252,67 m ²
Sup. útil según Decreto 218/2005	199,85 m ²

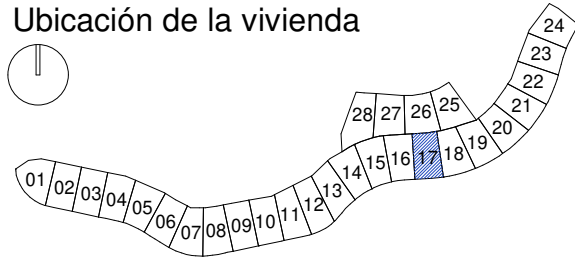
Vestíbulo 1	15,70 m ²
Vestíbulo 2	2,45 m ²
Salón-Comedor	24,98 m ²
Cocina	10,24 m ²
Distribuidor	3,02 m ²
Dormitorio 1	12,03 m ²
Dormitorio 2	10,88 m ²
Dormitorio 3	10,67 m ²
Baño 1	3,79 m ²
Baño 2	3,62 m ²
Aseo 1	2,97 m ²
Trastero	5,32 m ²
Garaje	76,01 m ²
Terraza	70,11 m ²
Jardín	49,45 m ²
Porche	10,26 m ²
TOTAL	311,50 m²

MEISSA 28

VIA CORTIJO CERRO DEL MAR, R-3.2B SUP T10,
TORRE DEL MAR, VÉLEZ-MÁLAGA

3D17
17-P00

Ubicación de la vivienda

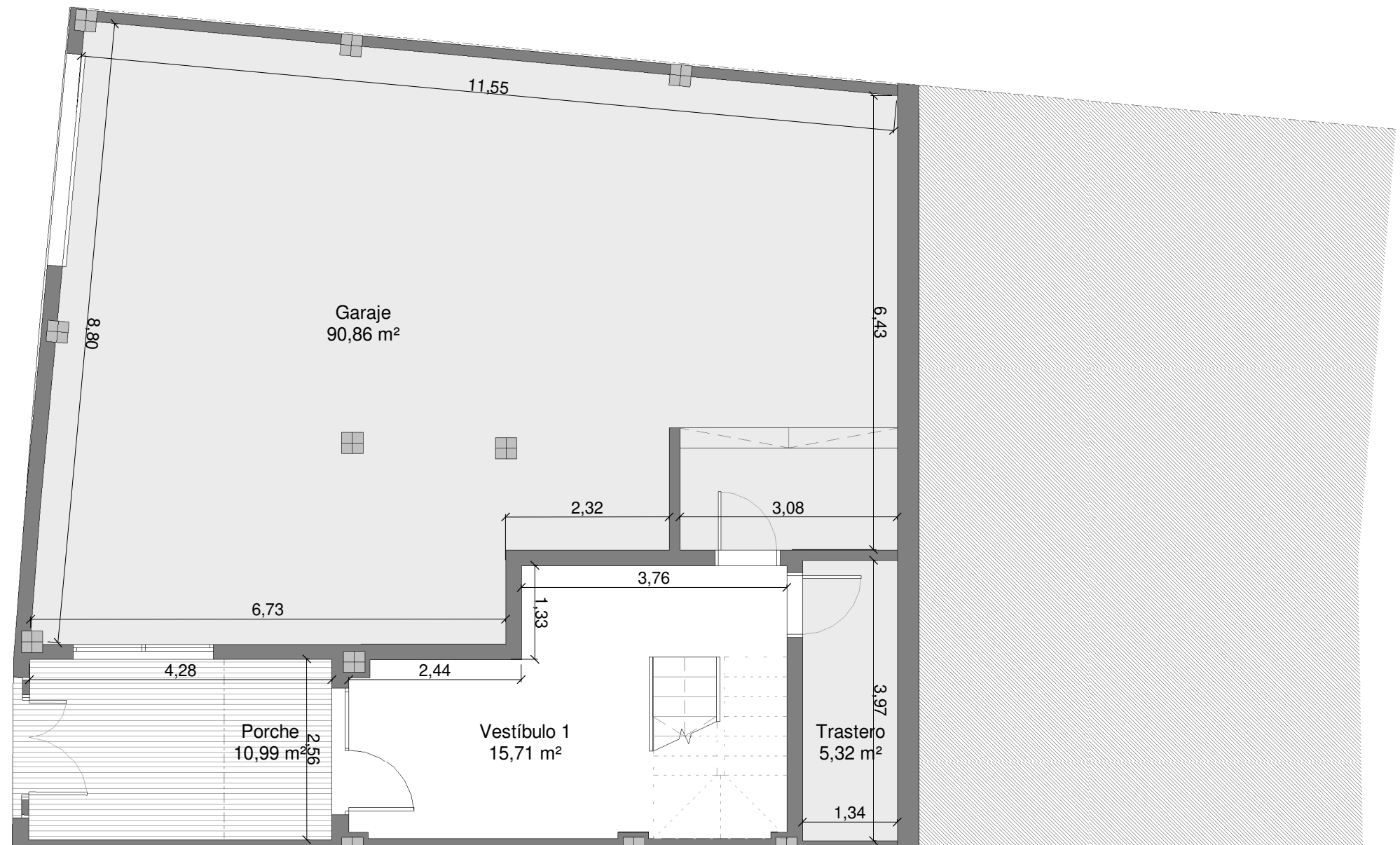


0 1 2 3m

ESCALA GRÁFICA

Cuadro de Superficies

Sup.construida + Terraza	403,97 m ²
Superficie construida	244,92 m ²
Superficie útil interior	196,54 m ²
Sup. construida según Decreto 218/2005	269,41 m ²
Sup. útil según Decreto 218/2005	216,19 m ²
<hr/>	
Vestíbulo 1	15,71 m ²
Vestíbulo 2	2,45 m ²
Salón-Comedor	24,98 m ²
Cocina	10,24 m ²
Distribuidor	3,02 m ²
Dormitorio 1	12,03 m ²
Dormitorio 2	10,88 m ²
Dormitorio 3	10,67 m ²
Baño 1	3,79 m ²
Baño 2	3,62 m ²
Aseo 1	2,97 m ²
Trastero	5,32 m ²
Garaje	90,86 m ²
Terraza	84,06 m ²
Jardín	37,39 m ²
Porche	10,99 m ²
TOTAL	328,98 m²

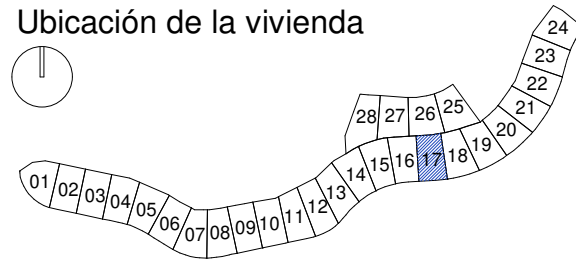


MEISSA 28

VIA CORTIJO CERRO DEL MAR, R-3.2B SUP T10,
TORRE DEL MAR, VÉLEZ-MÁLAGA

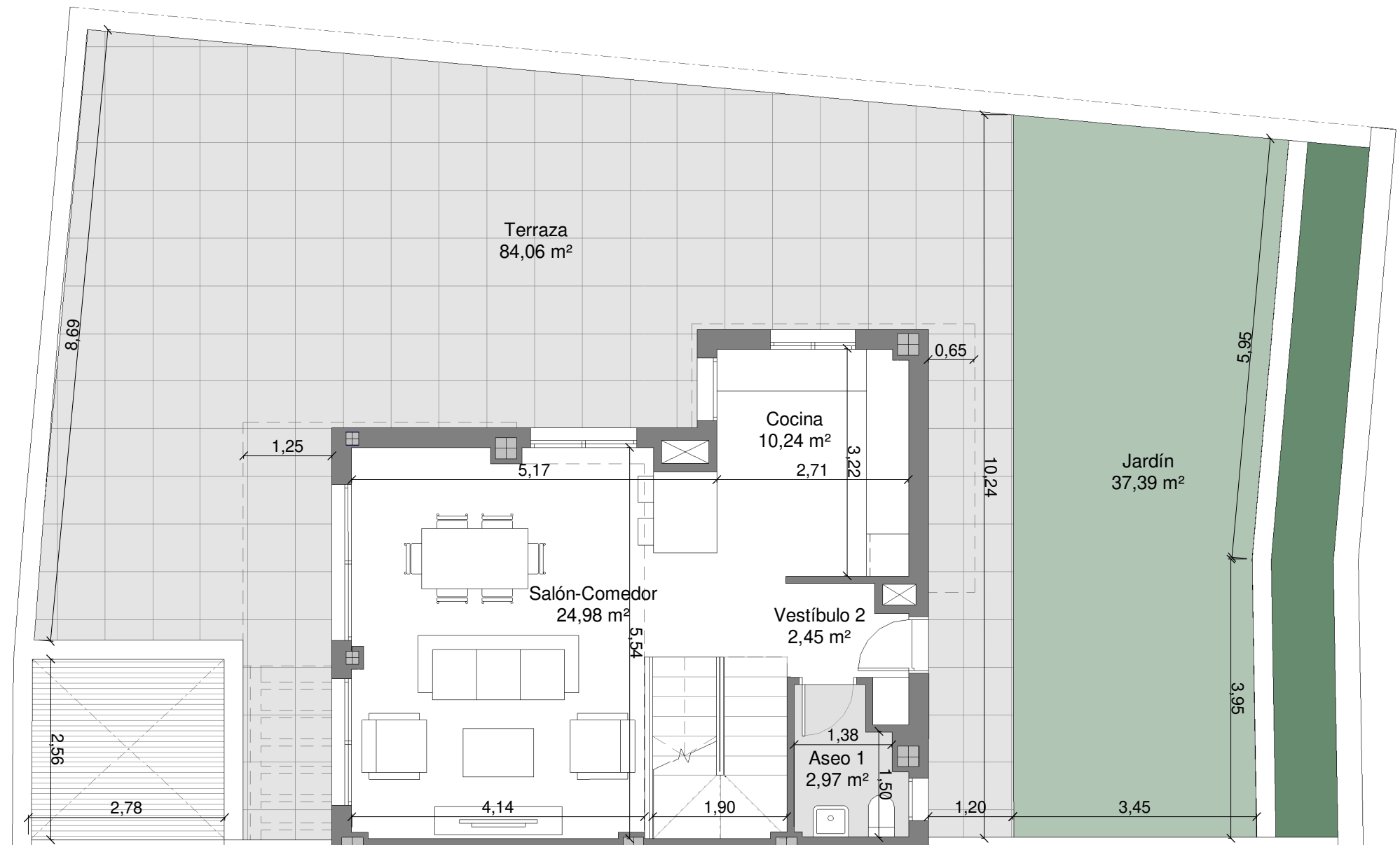
3D017
17-P01

Ubicación de la vivienda



Cuadro de Superficies

Sup.construida + Terraza	403,97 m ²
Superficie construida	244,92 m ²
Superficie útil interior	196,54 m ²
Sup. construida según Decreto 218/2005	269,41 m ²
Sup. útil según Decreto 218/2005	216,19 m ²
<hr/>	
Vestíbulo 1	15,71 m ²
Vestíbulo 2	2,45 m ²
Salón-Comedor	24,98 m ²
Cocina	10,24 m ²
Distribuidor	3,02 m ²
Dormitorio 1	12,03 m ²
Dormitorio 2	10,88 m ²
Dormitorio 3	10,67 m ²
Baño 1	3,79 m ²
Baño 2	3,62 m ²
Aseo 1	2,97 m ²
Trastero	5,32 m ²
Garaje	90,86 m ²
Terraza	84,06 m ²
Jardín	37,39 m ²
Porche	10,99 m ²
TOTAL	328,98 m²

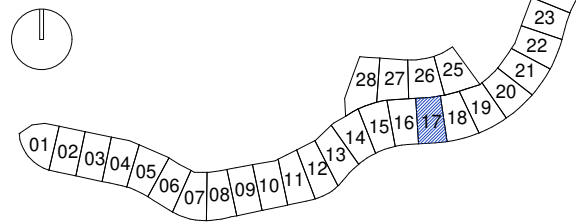


MEISSA 28

VIA CORTIJO CERRO DEL MAR, R-3.2B SUP T10,
TORRE DEL MAR, VÉLEZ-MÁLAGA

3D017
17-P01

Ubicación de la vivienda



Cuadro de Superficies

Sup.construida + Terraza	403,97 m ²
Superficie construida	244,92 m ²
Superficie útil interior	196,54 m ²
Sup. construida según Decreto 218/2005	269,41 m ²
Sup. útil según Decreto 218/2005	216,19 m ²
<hr/>	
Vestíbulo 1	15,71 m ²
Vestíbulo 2	2,45 m ²
Salón-Comedor	24,98 m ²
Cocina	10,24 m ²
Distribuidor	3,02 m ²
Dormitorio 1	12,03 m ²
Dormitorio 2	10,88 m ²
Dormitorio 3	10,67 m ²
Baño 1	3,79 m ²
Baño 2	3,62 m ²
Aseo 1	2,97 m ²
Trastero	5,32 m ²
Garaje	90,86 m ²
Terraza	84,06 m ²
Jardín	37,39 m ²
Porche	10,99 m ²
TOTAL	328,98 m²

