



MONTERREY
RESIDENCIAL



MONTERREY
RESIDENCIAL

TUS VISTAS AL MAR

DELIGHTFUL SEA VIEWS

Te damos la bienvenida a Monterrey Residencial. Un lujoso conjunto de nueve exclusivas viviendas con vistas al mar Mediterráneo. Un conjunto residencial privado con piscina. Situado en un magnífico enclave, en Mijas Costa, el corazón de la Costa del Sol, junto a Fuengirola y a tan solo 20 minutos de Marbella. Un lugar que cuenta con unas comunicaciones excelentes con Málaga, cerca de cualquier servicio que necesites y con todo el entretenimiento que puedas imaginar: playa, golf, tiendas, ocio... y todo ello disfrutando del inigualable clima de esta zona.

Déjate seducir y descubre las que serán tus vistas al mar.

Welcome to Monterrey Residencial, a luxurious residential development comprising nine exclusive homes overlooking the Mediterranean Sea. A private residential complex with a swimming pool. Located in a magnificent setting in Mijas Costa, in the heart of the Costa del Sol, beside Fuengirola and just 20 minutes from Marbella. It boasts excellent communication links with Málaga, is close to all the services you might need and offers every conceivable entertainment: beach, golf, shopping, leisure...all while enjoying the area's glorious climate.

Let yourself be seduced and discover what your sea views will be.







El Residencial

Monterrey es un atractivo residencial de lujo, compuesto por un recinto privado con jardines, una piscina desbordante que acentúa las vistas y un edificio inspirado en la arquitectura andaluza, pero de líneas limpias y modernas; distribuido en tres bloques en abanico de tan solo nueve exclusivas viviendas de hasta 308 m² construidos, con 2 y 3 dormitorios, 2 baños, garaje y trastero cada una.

Todas las viviendas cuentan con grandes ventanales que maximizan la luz natural de cada espacio, al tiempo que favorecen las magníficas vistas al mar y al paisaje mediterráneo gracias a su orientación sur-sureste y sus amplias terrazas.

La urbanización se encuentra situada a tan solo 5 Km del centro de Fuengirola y a 35 km del centro de Málaga. Un lugar de fácil comunicación desde el que acceder a todos los servicios que puedas necesitar.

The Residential

Monterrey is a stunning, luxurious residential development set in private, landscaped gardens, with an infinity pool that accentuates the views and a building inspired by Andalusian architecture, but with a pared-back modern style. Divided over three blocks arranged in a fan shape, the development comprises nine exclusive homes with a constructed area of up to 308 m², with 2 or 3 bedrooms and 2 bathrooms, and each with its own parking space and storage room.

All homes boast large windows to bathe every corner in natural light and enhance the magnificent views of the Mediterranean Sea and landscape, further aided by a south-southeast orientation and spacious terraces.

The development is just five kilometres from the town centre of Fuengirola and 35 kilometres from Málaga city centre. A well-connected location within easy reach of every service you might need.



Las Viviendas

Las nueve viviendas de Monterrey han sido diseñadas al detalle, con una construcción, acabados y calidades de primer nivel.

Los áticos tienen una amplia terraza solárium con una minipiscina hidromasaje tipo jacuzzi, mientras que las viviendas en planta baja incluyen un jardín privado.

Cuentan con un amplio salón de suelo porcelánico de gran formato, una cocina integrada con península central y encimera Silestone completamente equipada, con muebles bajos y altos hasta el techo, lavavajillas, lavadora/secadora, frigorífico, placa vitrocerámica, horno y campana extractora de humos. Todos los dormitorios cuentan con persianas motorizadas, y los principales, tipo suite, con baño integrado, y vestidor o armario empotrado. Las viviendas llevan instalación domótica y de alarma para hacerte la vida lo más cómoda y tranquila posible.

Y, aunque en la Costa del Sol gozamos de un fantástico clima, siempre hay días en los que viene bien una ayuda extra. Para ello contamos con climatización mediante instalación de aire acondicionado frío/calor en las viviendas y suelo radiante en todos los baños.

Por si todo lo anterior fuera poco, todas las viviendas también incluyen garaje y trastero.

Como ves, lo único que le falta a Monterrey eres tú para darle vida.

The Homes

The nine homes making up Monterrey have been meticulously designed and built to the highest construction standards, finishes and features.

The penthouses have large sun deck terraces and small jacuzzi-style whirlpools, while the homes on the ground floor have their own private garden.

All homes boast spacious living rooms with large stoneware floor tiles, an integrated, fully equipped kitchen with a central peninsula, Silestone worktops, floor and wall units to the ceiling, dishwasher, washer/dryer, fridge, ceramic hob, oven and extractor hood. All bedrooms have electric blinds, and the master bedrooms have en suite bathrooms and a dressing room or fitted wardrobe. The houses are equipped with home automation systems and burglar alarms for your convenience and peace of mind.

Although the Costa del Sol enjoys excellent weather all year round, there will always be days when a helping hand is needed; therefore, the homes are equipped with a heating and cooling system and underfloor heating in bathrooms.

And, as if that were not enough, all homes include a parking space and storage room.

The only thing Monterrey is missing to truly bring it to life is you.





LA CASA DE TUS SUEÑOS

YOUR DREAM HOME

Existen 3 diferentes tipologías de vivienda que conforman esta fantástica promoción, y todas ellas reúnen los requisitos necesarios para cumplir con tus expectativas. Así que aquí tienes todos los detalles y opciones para elegir la casa que mejor se ajuste a tus gustos y los de tu familia.

This fantastic development features three different housing layouts, all fitted out to meet your every expectation. Read on for more details and to find the housing option that best suits you and your family's tastes and needs.

1. Planta baja | Ground floor

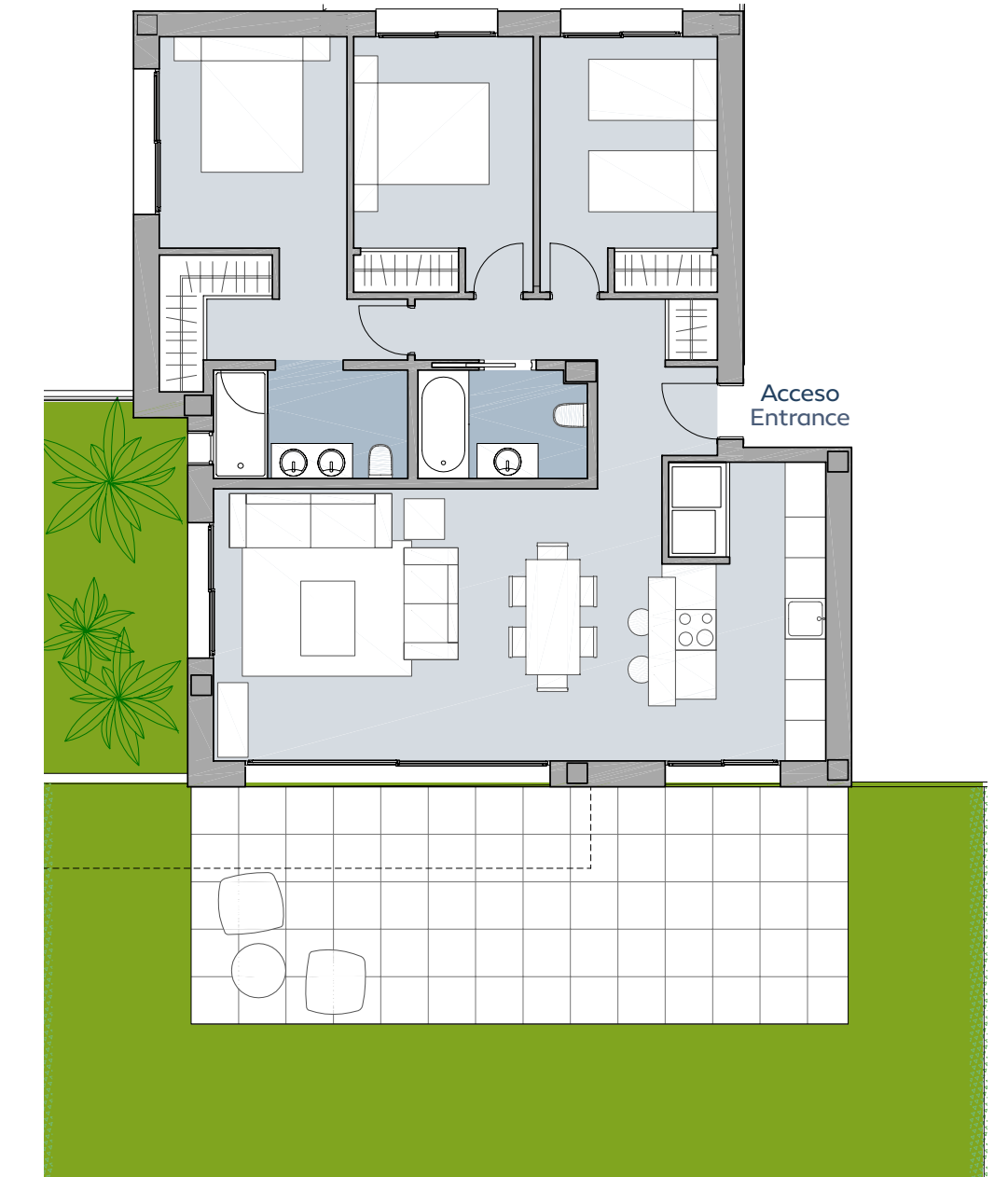
Superficies construidas | Constructed area

Cubiertas Covered		Descubiertas Uncovered	
Cerrada (zz.cc.) Closed (communal areas)	Terraza cubierta Covered terrace	Terraza descubierta Open terrace	Jardín Garden
137,09 m ²	21,85 m ²	26,88 m ²	122,30 m ²

Superficies útiles | Usable area

Cubiertas Covered		Descubiertas Uncovered	
Cerrada Covered	Terraza cubierta Covered terrace	Terraza descubierta Open terrace	Jardín Garden
86,44 m ²	20,14 m ²	26,88 m ²	115,14 m ²

Superficies útiles según decreto Usable area according to decree
95,08 m ²



2. Primera planta | First floor

Superficies construidas | Superficies construidas

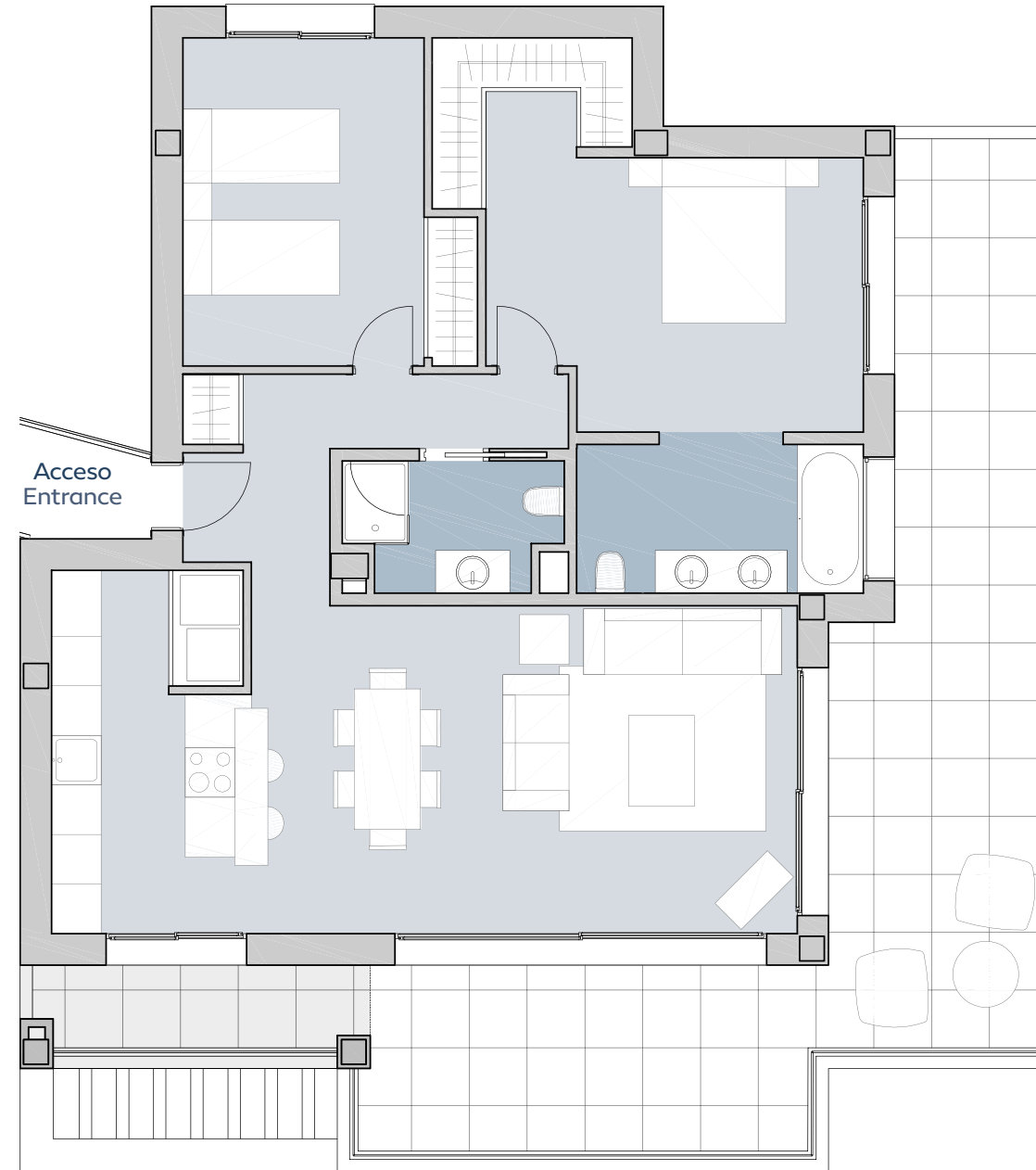
Cerrada (zz.cc.) Closed (communal areas)	Terraza cubierta Covered terrace	Terraza descubierta Open terrace
134,54 m ²	5,30 m ²	39,35 m ²

Superficies útiles | Usable area

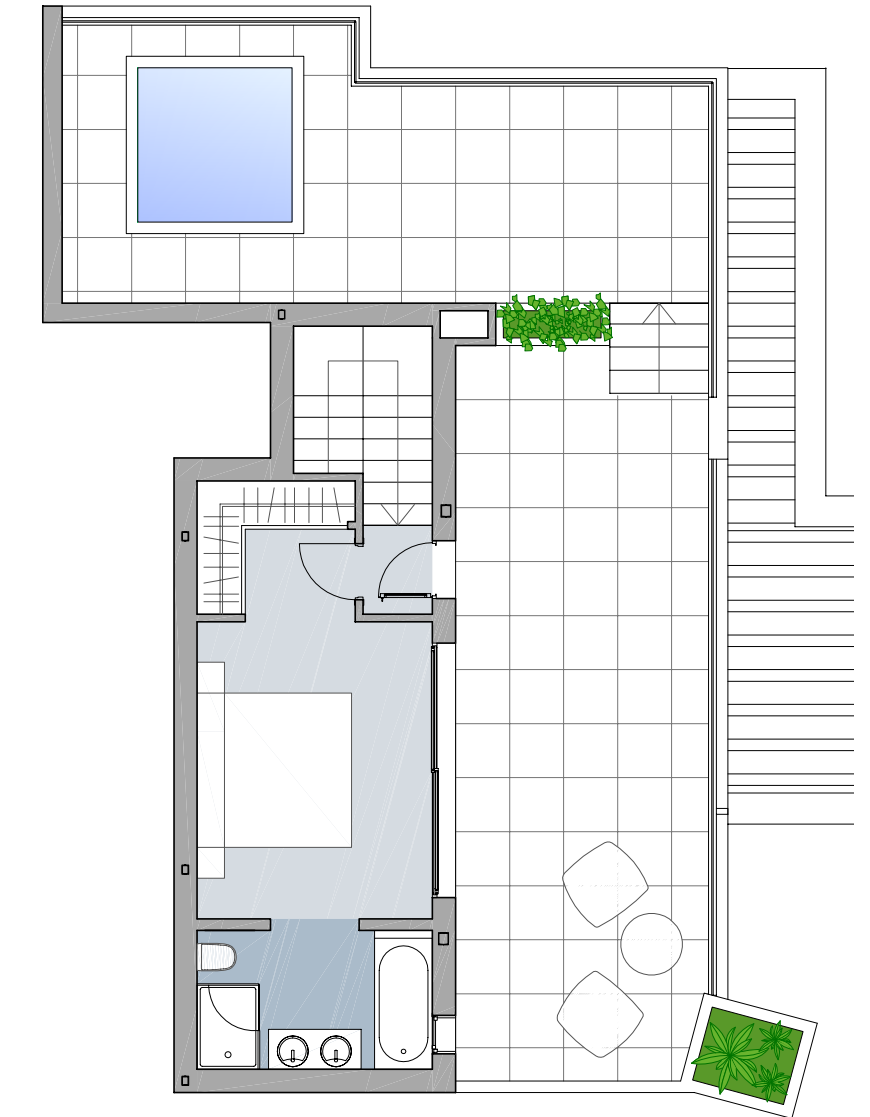
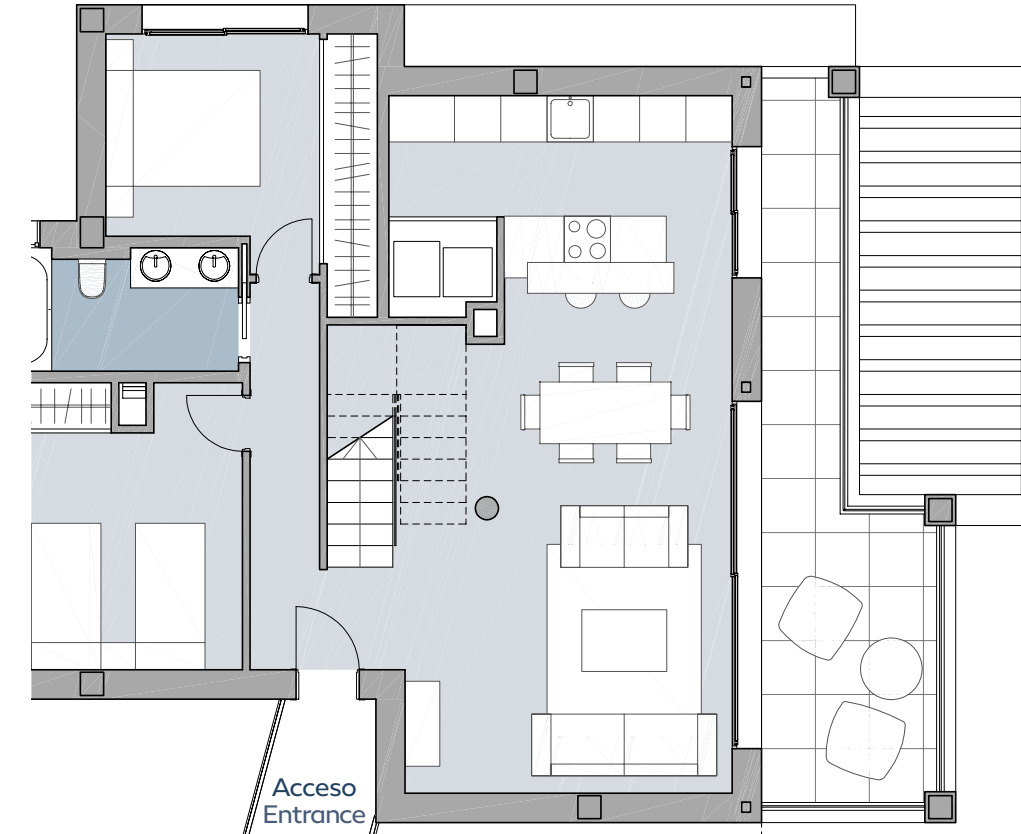
Cerrada Covered	Terraza cubierta Covered terrace	Terraza descubierta Open terrace
84,92 m ²	3,94 m ²	36,80 m ²

Superficies útiles según decreto Usable area according to decree

93,41 m²



3. Ático | Penthouse



Superficies construidas | Superficies construidas

Cerrada (zz.cc.) Closed (communal areas)	Terraza cubierta Covered terrace	Terraza descubierta Open terrace
169,95 m ²	17,76 m ²	66,33 m ²

Superficies útiles | Usable area

Cerrada Covered	Terraza cubierta Covered terrace	Terraza descubierta Open terrace
96,71 m ²	14,18 m ²	58,18 m ²

Superficies útiles según decreto Usable area according to decree

106,38 m²

El Entorno

Este exclusivo residencial se encuentra en un lugar privilegiado y estratégicamente ubicado de la Costa del Sol. Donde no habrá nada que eches en falta.

Disfruta de un agradable día en la playa, practica tu swing en cualquiera de los clubes de golf cercanos, saborea en familia o con amigos la gastronomía mediterránea en multitud de lugares, relájate yendo de compras al centro comercial Miramar o el Corte Inglés las Lagunas, o diviértete en un concierto del exclusivo festival Marenostrom, celebrado en el Castillo de Sohail ¡La variedad y las posibilidades son infinitas!

Monterrey también cuenta con una excelente conexión con la Autopista del Sol, de manera que puedes llegar rápidamente al Aeropuerto, Málaga, Marbella, Puerto Banús, Benalmádena o Estepona.

The Setting

This exclusive residential development enjoys an enviable and convenient location on the Costa del Sol, with every amenity and service.

Enjoy a pleasant day at the beach, practise your swing at one of the nearby golf courses, savour Mediterranean cuisine with family or friends in one of the many eateries, spend a leisurely day shopping at Miramar shopping centre or El Corte Inglés Las Lagunas, have fun at a concert during the exclusive Marenostrom music festival held in Sohail Castle. The variety and number of options are endless!

Monterrey also enjoys excellent links to the Autopista del Sol motorway, which will take you to the airport, Málaga, Marbella, Puerto Banús, Benalmádena or Estepona in no time.



Escanea el QR para abrir el mapa en Google Maps



Scan the QR code to open the map in Google Maps

UN SUEÑO SOSTENIBLE A SUSTAINABLE DREAM

A nosotros, igual que a ti, nos importa el futuro del planeta. Por eso ponemos todo nuestro esfuerzo en hacer nuestros proyectos ecológicamente sostenibles. Porque es el futuro de todos.

Like you, we too care about the future of our planet. We therefore make every effort to develop environmentally sustainable projects. Because everyone's future is at stake.



Sostenibilidad

En este proyecto, Residencial Monterrey, hemos buscado sacar el máximo provecho a su ubicación, potenciando valores como la orientación, la privacidad y el respeto por el entorno. En todos nuestros diseños tratamos de ser respetuosos con el entorno y potenciar las características medioambientales del emplazamiento.

El concepto proyectado se basa en un edificio separado en tres, de manera que las viviendas son prácticamente independientes a nivel de planta, sin medianería, dejando espacios entre ellas que se aprovechan para aportar luz y ventilación al gran patio central semicubierto por el que se accede al edificio, cerrado parcialmente por una gran celosía que tamiza la luz y favorece la circulación del aire, con una única vivienda por planta, bloques comunicados por amplias pasarelas favoreciendo la privacidad de cada una de ellas, con acceso directo al aparcamiento en semisótano con ventilación natural, preinstalación de recarga de vehículos eléctricos y aparcabicis en el acceso a nivel de calle.

En definitiva, buscamos un diseño sostenible que proteja el medio ambiente y reduzca el consumo energético.



Sustainability

In the Residencial Monterrey project, we sought to make the most of the location, optimising features such as the orientation, privacy and respect for the environment. In all our designs, we aim to be respectful of the surroundings and strengthen the location's environmental characteristics.

The project concept is based on a building divided in three so that the homes are virtually independent of one another at floor level. With no party walls, the space left between the units serves to provide natural light and ventilation to the large, semi-covered central patio providing access to the building. This is partially closed by a large lattice that filters the light and facilitates air circulation. With just one housing unit per floor, and blocks connected by large walkways that enhance their privacy, the homes have direct access to the car park at semi-basement level, which has natural ventilation and is pre-equipped with charging points for electric vehicles and bicycle racks at the street-level entrance.

In short, we sought to achieve a sustainable design that protects the environment and reduces energy consumption.



Mijas Costa | Residencial Monterrey



Córdoba | Via Augusta Residencial



Torremolinos | White Stones



Marbella | Rodeo Alto Premium Homes

Estás en buenas manos

Rosmarino es una empresa inmobiliaria que nace en 2015 como respuesta a las nuevas necesidades de vivienda en el panorama internacional. Tras ella hay un nutrido y experimentado grupo de profesionales de gran trayectoria en el mundo de la construcción.

Nuestra principal premisa es tener un cliente satisfecho. Para ello, siempre cuidamos los acabados de cada vivienda como si fuera para nosotros mismos. Tenemos la creencia de que cada detalle cuenta. Ponemos todo nuestro esfuerzo en hacer una obra impecable, porque sabemos que tu satisfacción es nuestra principal garantía.

You're in good hands

Rosmarino is a real estate company founded in 2015 to cater for the new housing needs of the international market. It is supported by a large and experienced team of professionals with an excellent track record in the construction industry.

With customer satisfaction being our primary goal, we take as much care with the finishes of each home as we would with our own. We firmly believe that every detail counts. We put all our efforts into creating an impeccable product because we know that a satisfied customer is our best guarantee.



Toda la información referente al decreto de protección al consumidor 515/89 y decreto 218/05 por el que se aprueba el Reglamento de información al consumidor en la compraventa y arrendamiento de vivienda en Andalucía, se encuentra a disposición del consumidor en nuestra oficina. Sunset Marina Properties, S.L. Registro Mercantil de Córdoba, Folio 21, Tomo 2703, Inscripción 1ª con hoja CO-40616, C.I.F.: B-56122500. Domicilio: Avenida Ricardo Soriano nº 34, portal oficinas, planta 1ª, Of. 3 (Marbella-29601).

Promoción en proyecto de construcción de 9 viviendas, 9 aparcamientos y 9 trasteros, con licencia de obra de fecha 5 de diciembre de 2019 con expediente nº 2132/2017. Los datos no disponibles, dada la fase de construcción, se comunicarán a los consumidores con la mayor diligencia posible. El consumidor tiene derecho a copia del Documento Informativo Abreviado que se le facilitará en el domicilio anteriormente referido. Fotografías, Maquetas, Perspectivas y Jardinería sólo a efecto indicativo e informativo, son orientativas y están sujetas a las necesidades de modificación del proyecto de ejecución y/o exigencias municipales. Parcela sita en Urbanización Polarsol, Parcela UA 7B (Mijas Costa- Málaga-29649). Tomo 2268, Libro 1472, Folio 223, Inscripción 8ª, Finca 10.453, Registro de la Propiedad nº 2 de Mijas.

Promueve, comercializa y gestiona: SUNSET MARINA PROPERTIES S.L.

All information concerning consumer protection decree 515/89 and decree 218/05 approving the Regulation governing consumer information in the purchase and renting of housing in Andalusia is available to consumers at our office. Sunset Marina Properties, S.L. Companies' Registry of Córdoba, Folio 21, Volume 2703, Registration 1, Page CO-40616, Company Tax no.: B-56122500. Registered office: Avenida Ricardo Soriano nº 34, portal oficinas, planta 1ª, Of. 3 (Marbella-29601), Spain.

Development under construction, comprised of 9 homes and 9 storage rooms, construction permit dated 5 December 2019 with file no. 2132/2017. Given the stage of construction, any data not available will be sent to consumers as quickly as possible. The consumer is entitled to receive a copy of the Brief Information Document, which is available from the registered office indicated above. Photographs, models, plans and landscaping are purely indicative and for information only. They may be changed should it be necessary to modify the final design and/or comply with municipal requirements. Site located in Urbanización Polarsol, Parcela UA 7B (Mijas Costa-Málaga-29649). Volume 2268, Book 1472, Folio 223, Registration 8, Estate 10.453, Property Register no. 2 Mijas.

Developed, marketed and managed by: SUNSET MARINA PROPERTIES S.L.