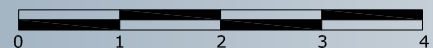


PLANTA PRIMERA VIVIENDA A



SUPERFICIES CONSTRUIDAS

| Cerrada (ZZ.CC.) | Terraza Cubierta | Terraza Descubierta |
|------------------|------------------|---------------------|
| 134.54 | 5.30 | 42.64 |

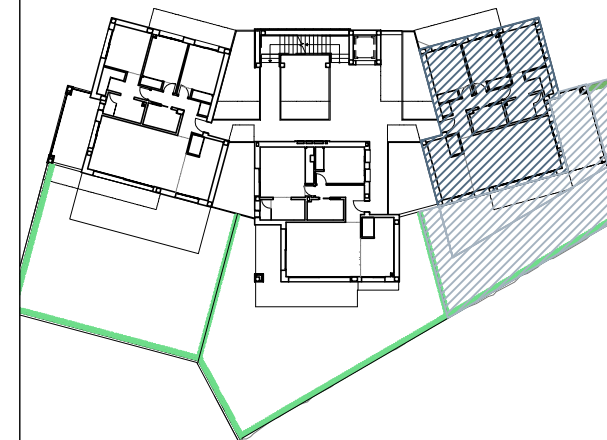
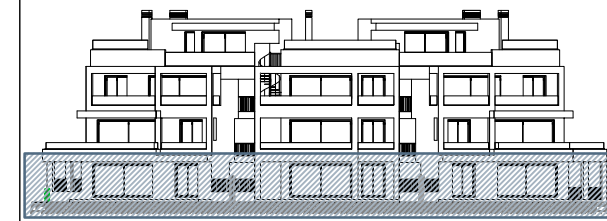
SUPERFICIES ÚTILES

| Cerrada | Terraza Cubierta | Terraza Descubierta |
|---------|------------------|---------------------|
| 84.92 | 3.94 | 36.80 |

SUPERFICIES ÚTILES

| |
|---------------|
| Según Decreto |
| 93.41 |

- Cada vivienda dispone de 1 plaza de aparcamiento con trastero y zonas comunitarias con piscina.
- Plano conforme a proyecto de ejecución sujeto a posibles modificaciones por necesidades técnicas en ejecución de obra, jurídicas, y/o exigencias municipales.
- Todo el mobiliario tiene carácter meramente ilustrativo.
- Las superficies indicadas a continuación están calculadas conforme al decreto 218 / 2005 de Información al Consumidor en la Compraventa y Arrendamiento de Viviendas en Andalucía.



SUPERFICIES CONSTRUIDAS

| Cerrada (ZZ.CC.) | Terraza Cubierta | Descubierta | |
|------------------|------------------|---------------------|--------|
| | | Terraza descubierta | Jardín |
| 135.36 | 23.91 | 19.18 | 95.66 |

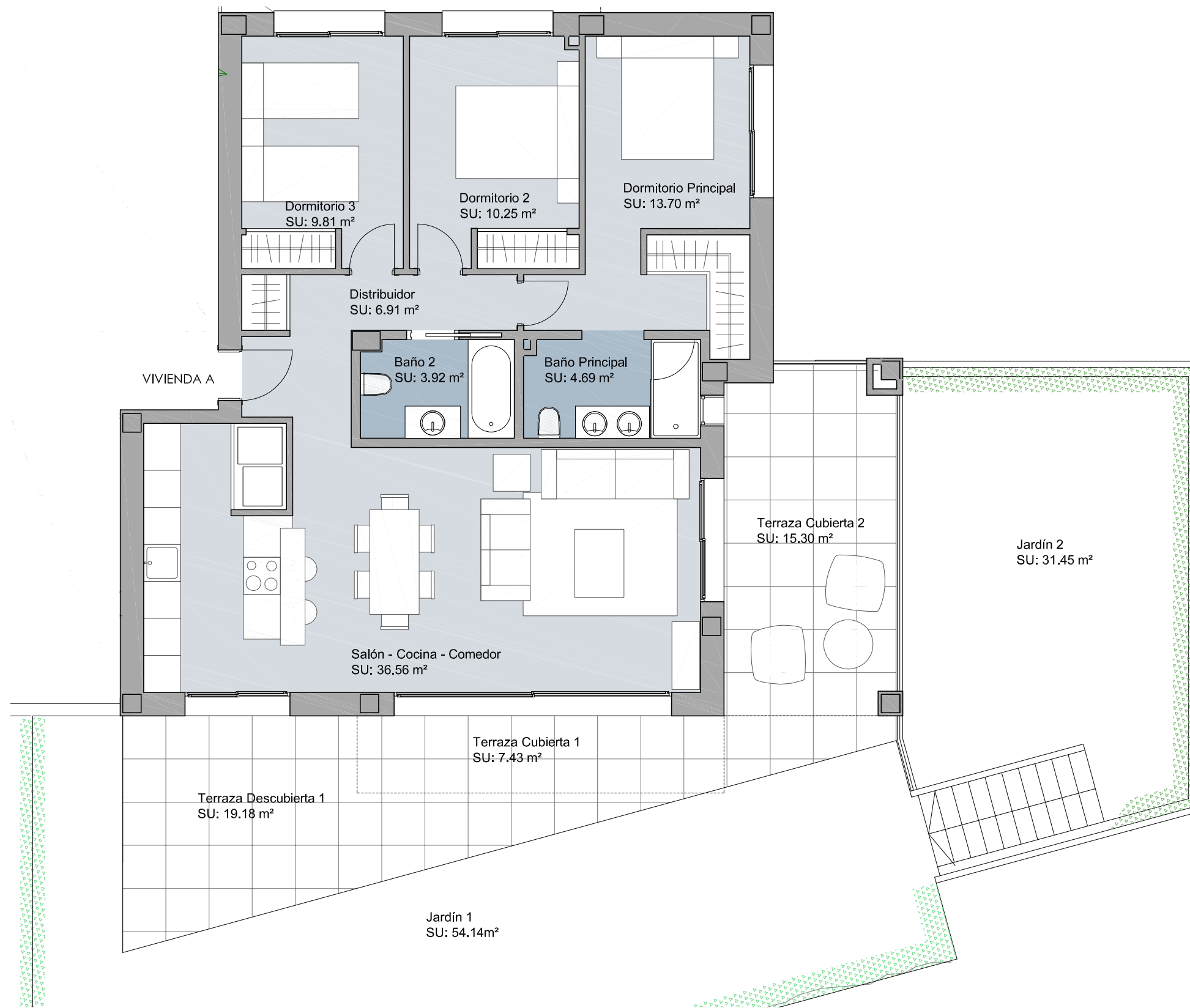
SUPERFICIES ÚTILES

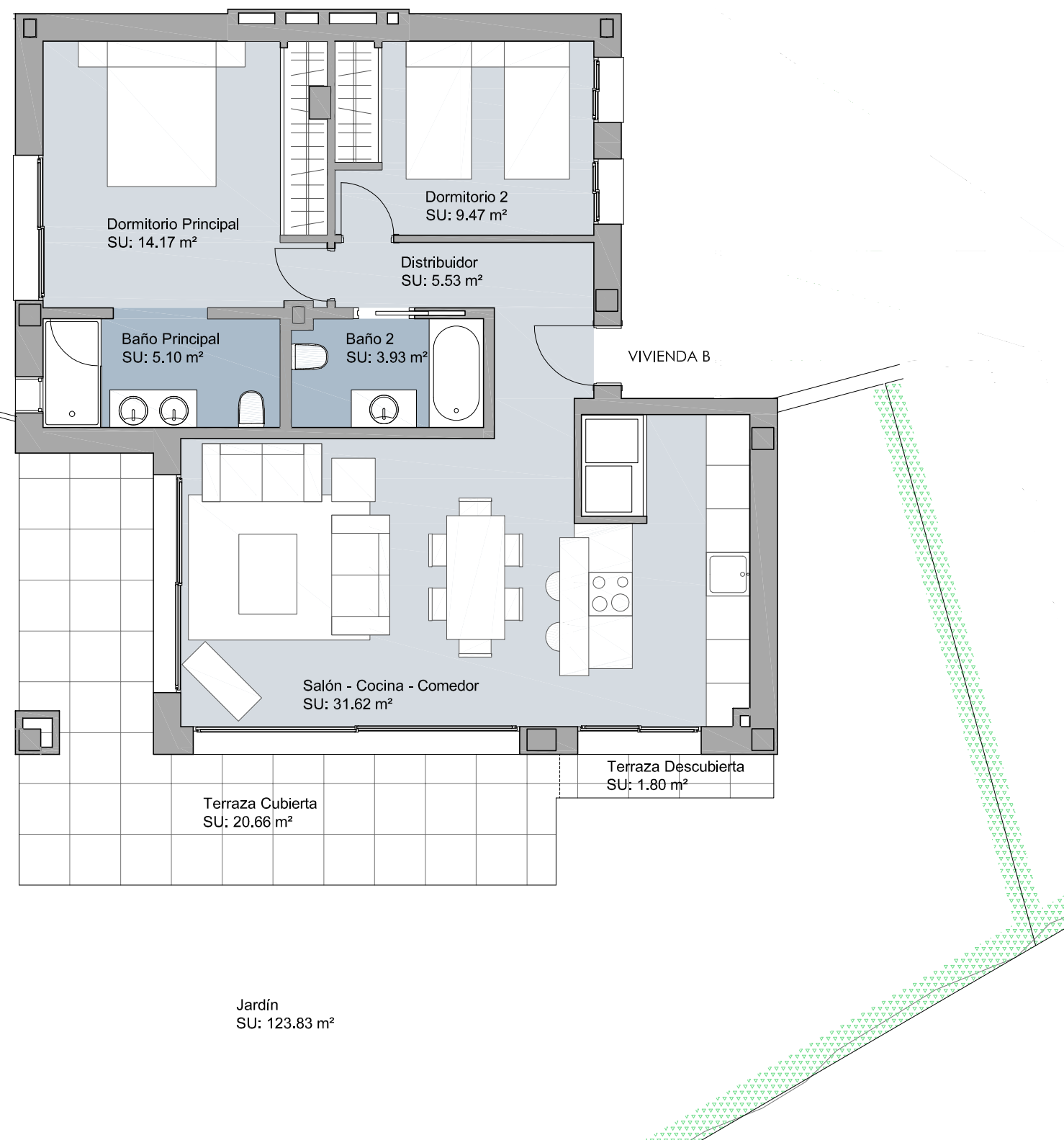
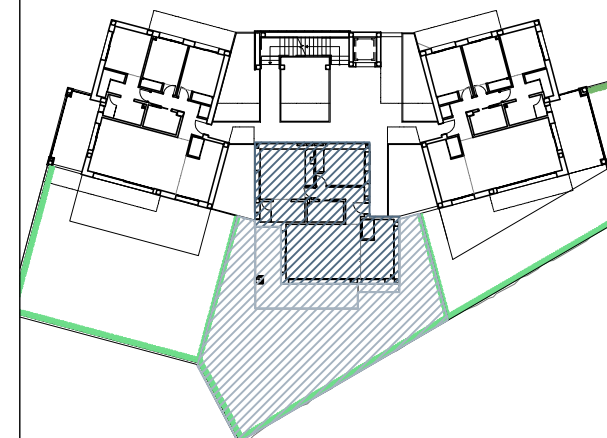
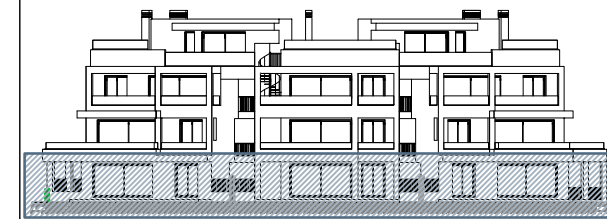
| Cerrada | Terraza Cubierta | Descubierta | |
|---------|------------------|---------------------|--------|
| | | Terraza descubierta | Jardín |
| 85.84 | 22.73 | 19.18 | 85.59 |

SUPERFICIES ÚTILES

| |
|---------------|
| Según Decreto |
| 94.42 |

- Cada vivienda dispone de 1 plaza de aparcamiento con trastero y zonas comunitarias con piscina.
- Plano conforme a proyecto de ejecución sujeto a posibles modificaciones por necesidades técnicas en ejecución de obra, jurídicas, y/o exigencias municipales.
- Todo el mobiliario tiene carácter meramente ilustrativo.
- Las superficies indicadas a continuación están calculadas conforme al decreto 218 / 2005 de Información al Consumidor en la Compraventa y Arrendamiento de Viviendas en Andalucía.





SUPERFICIES CONSTRUIDAS

| Cerrada (ZZ.CC.) | Terraza Cubierta | Descubierta | |
|------------------|------------------|---------------------|--------|
| | | Terraza descubierta | Jardín |
| 109.82 | 21.02 | 1.80 | 131.88 |

SUPERFICIES ÚTILES

| Cerrada | Terraza Cubierta | Descubierta | |
|---------|------------------|---------------------|--------|
| | | Terraza descubierta | Jardín |
| 69.83 | 20.66 | 1.80 | 123.83 |

SUPERFICIES ÚTILES

| |
|---------------|
| Según Decreto |
| 76.81 |

- Cada vivienda dispone de 1 plaza de aparcamiento con trastero y zonas comunitarias con piscina.
- Plano conforme a proyecto de ejecución sujeto a posibles modificaciones por necesidades técnicas en ejecución de obra, jurídicas, y/o exigencias municipales.
- Todo el mobiliario tiene carácter meramente ilustrativo.
- Las superficies indicadas a continuación están calculadas conforme al decreto 218 / 2005 de Información al Consumidor en la Compraventa y Arrendamiento de Viviendas en Andalucía.