

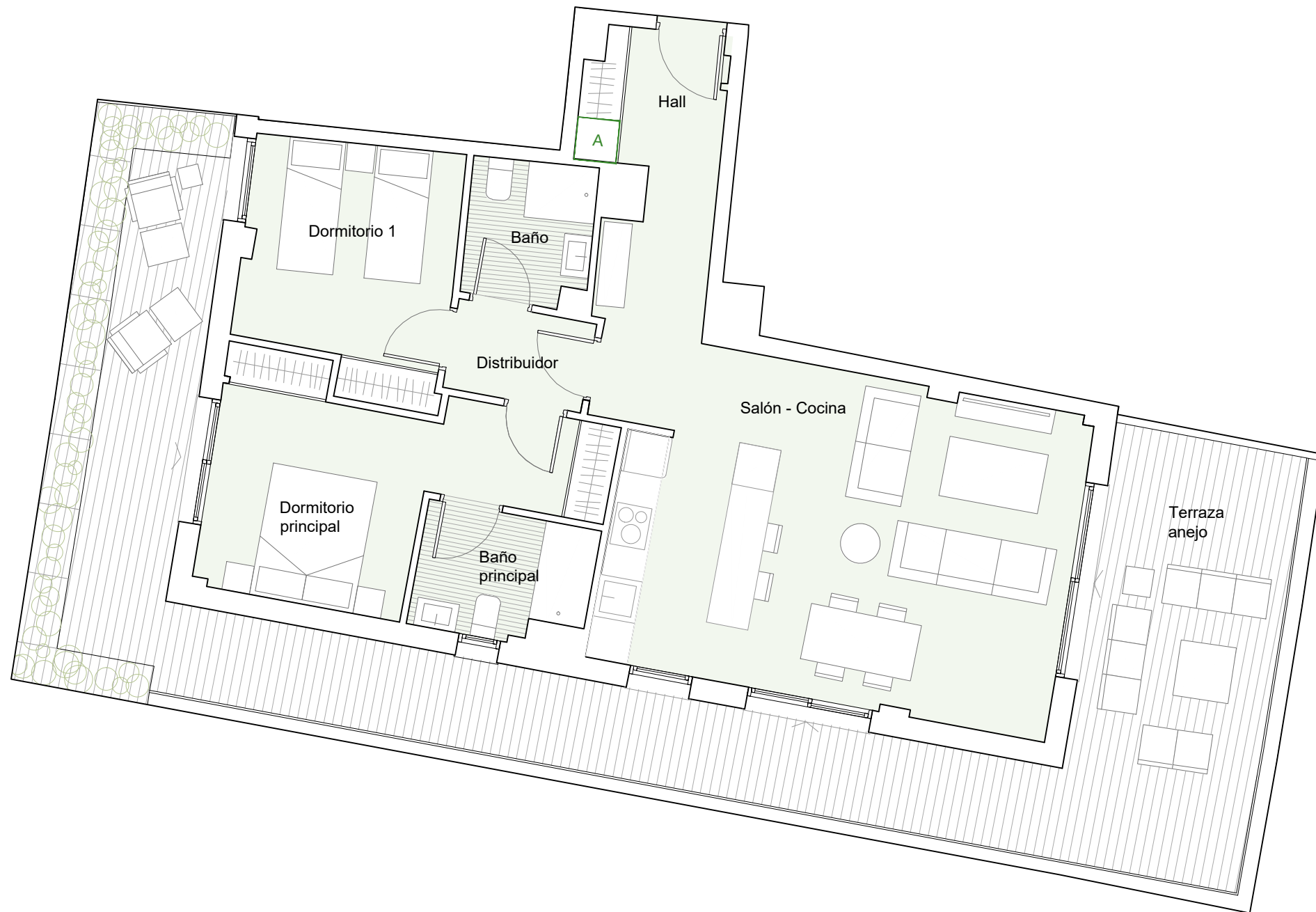
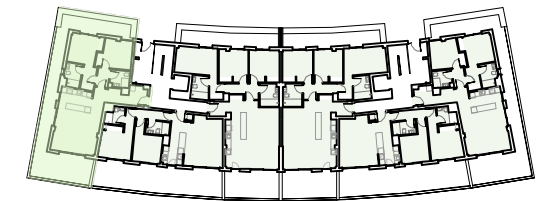
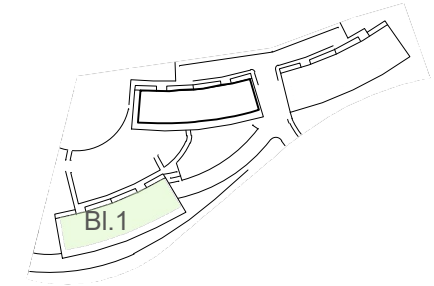


## EDIFICIO 1

### PORTAL 1

PLANTA BAJA

A



VIVIENDA A	
Hall	10.73m <sup>2</sup>
Salón-Cocina	29.82m <sup>2</sup>
Distribuidor	2.57m <sup>2</sup>
Baño Principal	4.17m <sup>2</sup>
Baño	3.51m <sup>2</sup>
Dormitorio Principal	13.28m <sup>2</sup>
Dormitorio 1	9.94m <sup>2</sup>
<b>TOTAL SUPERFICIE ÚTIL</b>	<b>74.02m<sup>2</sup></b>
<b>TOTAL SUPERFICIE ÚTIL SEGÚN DECRETO 218/2005*</b>	<b>74.02m<sup>2</sup></b>
<b>TOTAL SUPERFICIE CONSTRUIDA DE VIVIENDA</b>	<b>86.08 m<sup>2</sup></b>
<b>TOTAL SUPERF. CONSTRUIDA DE VIVIENDA CON PPZC.</b>	<b>97.27m<sup>2</sup></b>
Sup. Útil Terraza anejo	51.04m <sup>2</sup>

**NOTAS:**

La superficie útil total de la vivienda es la suma de la superficie útil interior más la superficie útil de terrazas cubiertas y descubiertas (no incluye solariums, terrazas anejos, ni jardines y terrazas de planta baja).

La superficie construida total de vivienda es la suma de la superficie útil total y la superficie de los muros y tabiques, midiéndose a ejes los tabiques en aquellos que son separadores con zonas comunes u otras viviendas, y por el exterior cuando se trata de fachadas.

La superficie construida total de vivienda con PPZC, es la suma de la superficie construida de vivienda y la parte proporcional de zonas comunes.

El comprador de una vivienda con solarium y/o terraza anejo y/o terraza jardín anejo tiene sobre los mismos el derecho de uso y disfrute así como la obligación de mantenimiento y limpieza. El comprador de una vivienda con jardín privativo tiene el derecho privativo y exclusivo sobre el mismo.

Las superficies son aproximadas y susceptibles de modificaciones por exigencias municipales, por criterios normativos y/o técnicos. El mobiliario y la vegetación tienen únicamente efecto decorativo y no están incluidos.

(\*) Anexo 1. Reglamento de información al consumidor en la compraventa y arrendamiento de viviendas en Andalucía.

nota: **A** AEROTERMIA



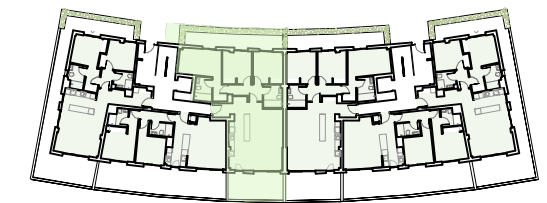
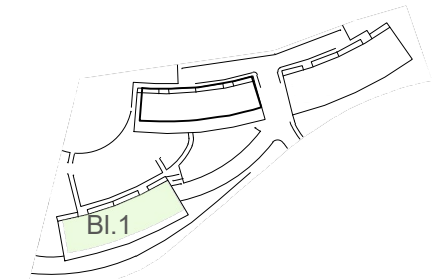


## EDIFICIO 1

### PORTAL 1

PLANTA BAJA

C



VIVIENDA C	
Hall	3.26m <sup>2</sup>
Salón-Cocina	38.20m <sup>2</sup>
Distribuidor	4.69m <sup>2</sup>
Baño Principal	4.43m <sup>2</sup>
Baño	4.73m <sup>2</sup>
Dormitorio Principal	15.56m <sup>2</sup>
Dormitorio 1	10.43m <sup>2</sup>
Dormitorio 2	10.64m <sup>2</sup>
Terraza	21.48m <sup>2</sup>
<b>TOTAL SUPERFICIE ÚTIL</b>	<b>91.94m<sup>2</sup></b>
<b>TOTAL SUPERFICIE ÚTIL SEGÚN DECRETO 218/2005*</b>	<b>101.13m<sup>2</sup></b>
<b>TOTAL SUPERFICIE CONSTRUIDA DE VIVIENDA</b>	<b>106.05m<sup>2</sup></b>
<b>TOTAL SUPERF. CONSTRUIDA DE VIVIENDA CON PPZC.</b>	<b>119.84m<sup>2</sup></b>
Sup. Útil Terraza anejo	15.68m <sup>2</sup>

**NOTAS:**  
 La superficie útil total de la vivienda es la suma de la superficie útil interior más la superficie útil de terrazas cubiertas y descubiertas (no incluye solariums, terrazas anejos, ni jardines y terrazas de planta baja).  
 La superficie construida total de vivienda es la suma de la superficie útil total y la superficie de los muros y tabiques, midiéndose a ejes los tabiques en aquellos que son separadores con zonas comunes u otras viviendas, y por el exterior cuando se trata de fachadas.  
 La superficie construida total de vivienda con PPZC, es la suma de la superficie construida de vivienda y la parte proporcional de zonas comunes.  
 El comprador de una vivienda con solarium y/o terraza anejo y/o terraza jardín anejo tiene sobre los mismos el derecho de uso y disfrute así como la obligación de mantenimiento y limpieza. El comprador de una vivienda con jardín privativo tiene el derecho privativo y exclusivo sobre el mismo.  
 Las superficies son aproximadas y susceptibles de modificaciones por exigencias municipales, por criterios normativos y/o técnicos. El mobiliario y la vegetación tienen únicamente efecto decorativo y no están incluidos.  
 (\*) Anexo 1. Reglamento de información al consumidor en la compraventa y arrendamiento de viviendas en Andalucía.



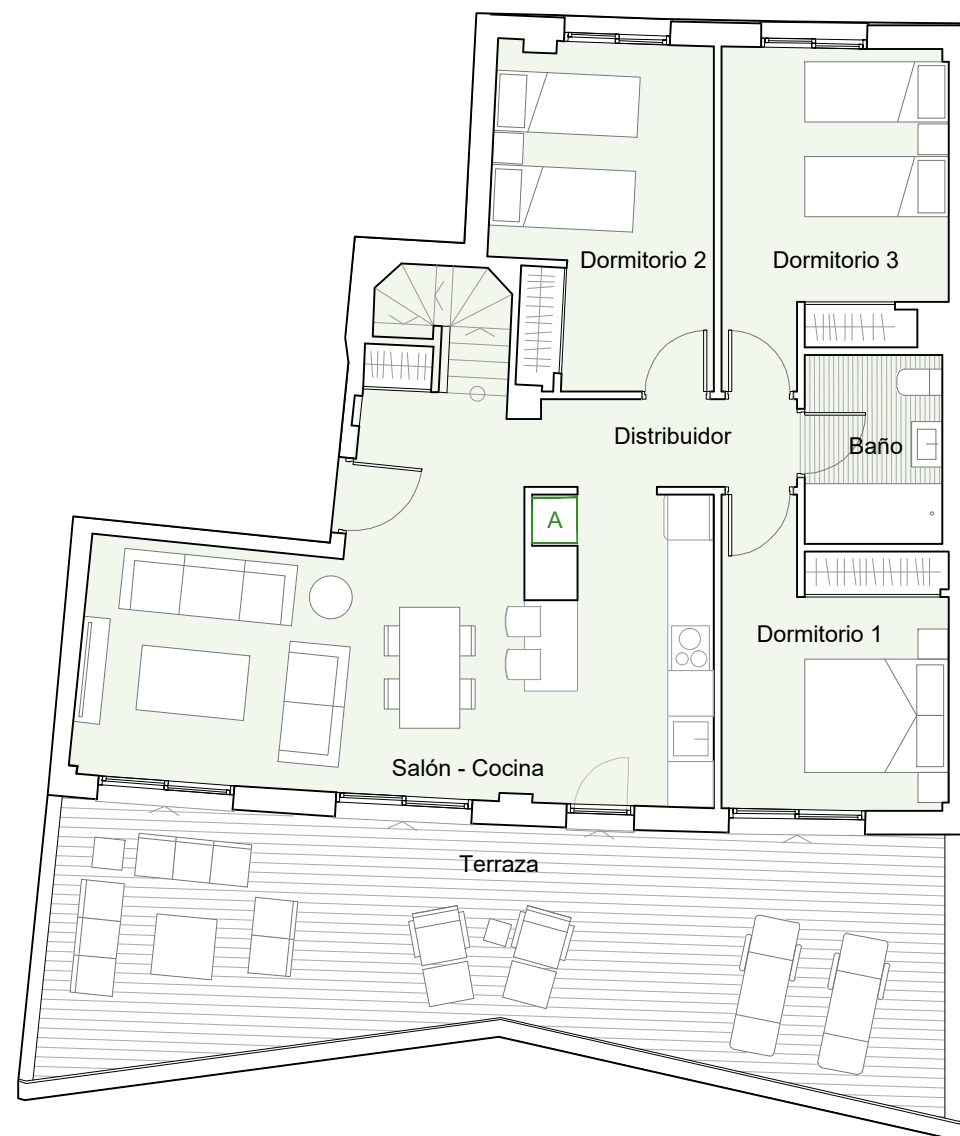
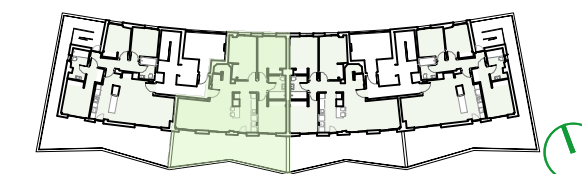
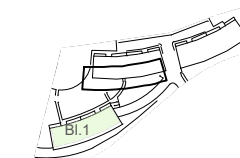


## EDIFICIO 1

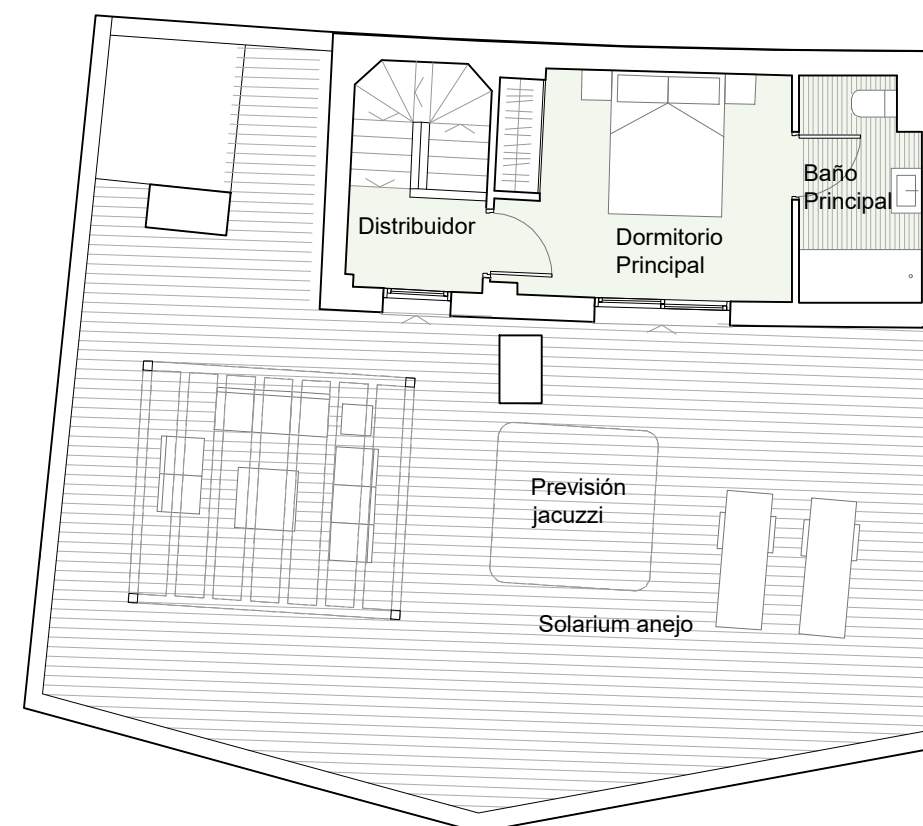
### PORTAL 1

PLANTA 2

B



Planta Segunda



Planta Ático

VIVIENDA B	S.ÚTIL (m <sup>2</sup> )
<b>Planta Segunda</b>	
Salón-Cocina	32.72 m <sup>2</sup>
Distribuidor	4.14m <sup>2</sup>
Dormitorio 1	10.94m <sup>2</sup>
Dormitorio 2	12.71m <sup>2</sup>
Dormitorio 3	12.13m <sup>2</sup>
Baño	4.56m <sup>2</sup>
Escalera	2.94m <sup>2</sup>
Terraza	37.09m <sup>2</sup>
<b>Planta Ático</b>	
Dormitorio Principal	11.59m <sup>2</sup>
Baño Principal	4.62m <sup>2</sup>
Distribuidor P.Ático	2.30m <sup>2</sup>
<b>TOTAL SUPERFICIE ÚTIL</b>	<b>135.74m<sup>2</sup></b>
<b>TOTAL SUPERFICIE ÚTIL SEGÚN DECRETO 218/2005*</b>	<b>108.52m<sup>2</sup></b>
<b>TOTAL SUPERFICIE CONSTRUIDA DE VIVIENDA</b>	<b>165.28m<sup>2</sup></b>
<b>TOTAL SUPERF. CONSTRUIDA DE VIVIENDA CON PPZC.</b>	<b>181.44m<sup>2</sup></b>
Sup. Útil Solarium anejo	73.95m <sup>2</sup>

**NOTAS:**

La superficie útil total de la vivienda es la suma de la superficie útil interior más la superficie útil de terrazas cubiertas y descubiertas (no incluye solariums, terrazas anejos, ni jardines y terrazas de planta baja).

La superficie construida total de vivienda es la suma de la superficie útil total y la superficie de los muros y tabiques, midiéndose a ejes los tabiques en aquellos que son separadores con zonas comunes u otras viviendas, y por el exterior cuando se trata de fachadas.

La superficie construida total de vivienda con PPZC, es la suma de la superficie construida de vivienda y la parte proporcional de zonas comunes.

El comprador de una vivienda con solarium y/o terraza anejo y/o terraza jardín anejo tiene sobre los mismos el derecho de uso y disfrute así como la obligación de mantenimiento y limpieza. El comprador de una vivienda con jardín privativo tiene el derecho privativo y exclusivo sobre el mismo.

Las superficies son aproximadas y susceptibles de modificaciones por exigencias municipales, por criterios normativos y/o técnicos. El mobiliario y la vegetación tienen únicamente efecto decorativo y no están incluidos.

(\*) Anexo 1. Reglamento de información al consumidor en la compraventa y arrendamiento de viviendas en Andalucía.

nota: **A** AEROTERMIA



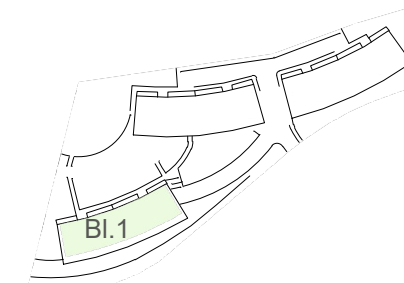


## EDIFICIO 1

### PORTAL 2

PLANTA 1

C



VIVIENDA C	
Hall	3.26m <sup>2</sup>
Salón-Cocina	38.20m <sup>2</sup>
Distribuidor	4.69m <sup>2</sup>
Baño Principal	4.43m <sup>2</sup>
Baño	4.73m <sup>2</sup>
Dormitorio Principal	15.56m <sup>2</sup>
Dormitorio 1	10.43m <sup>2</sup>
Dormitorio 2	10.64m <sup>2</sup>
Terraza	11.76m <sup>2</sup>
<b>TOTAL SUPERFICIE ÚTIL</b>	<b>103.70m<sup>2</sup></b>
<b>TOTAL SUPERFICIE ÚTIL SEGÚN DECRETO 218/2005*</b>	<b>97.82m<sup>2</sup></b>
<b>TOTAL SUPERFICIE CONSTRUIDA DE VIVIENDA</b>	<b>119.48m<sup>2</sup></b>
<b>TOTAL SUPERF. CONSTRUIDA DE VIVIENDA CON PPZC.</b>	<b>133.27m<sup>2</sup></b>

**NOTAS:**

La superficie útil total de la vivienda es la suma de la superficie útil interior más la superficie útil de terrazas cubiertas y descubiertas (no incluye solariums, terrazas anejas, ni jardines y terrazas de planta baja).

La superficie construida total de vivienda es la suma de la superficie útil total y la superficie de los muros y tabiques, midiéndose a ejes los tabiques en aquellos que son separadores con zonas comunes u otras viviendas, y por el exterior cuando se trata de fachadas.

La superficie construida total de vivienda con PPZC, es la suma de la superficie construida de vivienda y la parte proporcional de zonas comunes.

El comprador de una vivienda con solarium y/o terraza anejo y/o terraza jardín anejo tiene sobre los mismos el derecho de uso y disfrute así como la obligación de mantenimiento y limpieza. El comprador de una vivienda con jardín privativo tiene el derecho privativo y exclusivo sobre el mismo.

Las superficies son aproximadas y susceptibles de modificaciones por exigencias municipales, por criterios normativos y/o técnicos. El mobiliario y la vegetación tienen únicamente efecto decorativo y no están incluidos.

(\*) Anexo 1. Reglamento de información al consumidor en la compraventa y arrendamiento de viviendas en Andalucía.

nota: **A** AEROTERMIA



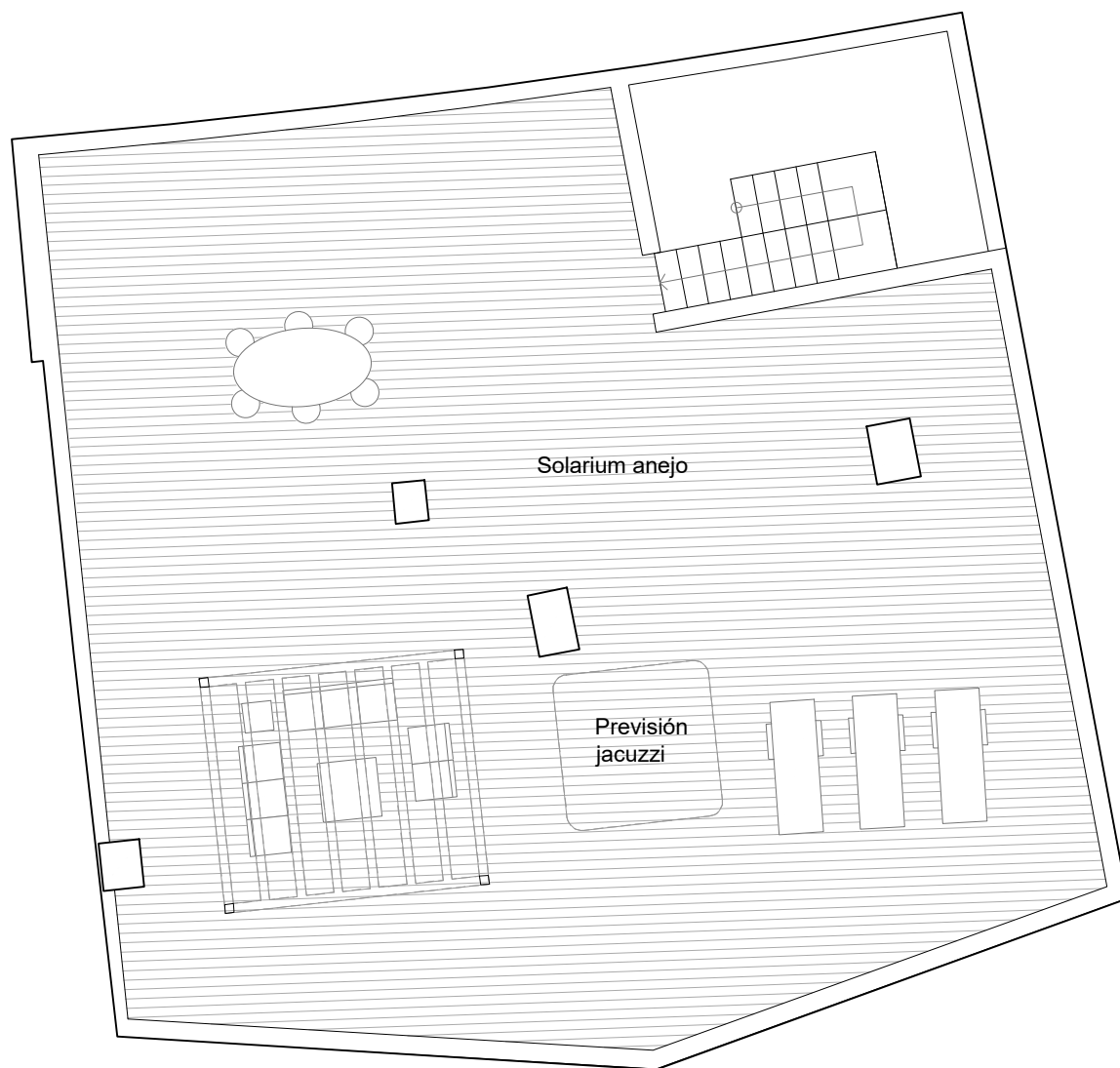
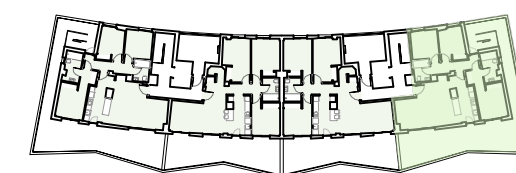
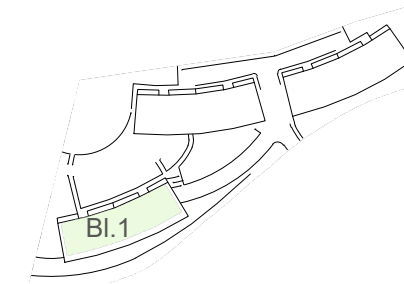


## EDIFICIO 1

### PORTAL 2

PLANTA 2

A



Planta Ático



Planta Segunda

VIVIENDA A	S.ÚTIL (m <sup>2</sup> )
Salón-Cocina	36.13m <sup>2</sup>
Distribuidor	6.29m <sup>2</sup>
Dormitorio Principal	13.36m <sup>2</sup>
Dormitorio 1	8.93m <sup>2</sup>
Dormitorio 2	8.68m <sup>2</sup>
Baño Principal	5.47m <sup>2</sup>
Baño	3.71m <sup>2</sup>
Terraza	64.49m <sup>2</sup>
<b>TOTAL SUPERFICIE ÚTIL</b>	<b>147.76m<sup>2</sup></b>
<b>TOTAL SUPERFICIE ÚTIL SEGÚN DECRETO 218/2005*</b>	<b>91.60m<sup>2</sup></b>
<b>TOTAL SUPERFICIE CONSTRUIDA DE VIVIENDA</b>	<b>171.51m<sup>2</sup></b>
<b>TOTAL SUPERF. CONSTRUIDA DE VIVIENDA CON PPZC.</b>	<b>184.38m<sup>2</sup></b>
Sup. Útil Solarium anejo	143.14m <sup>2</sup>

**NOTAS:**

La superficie útil total de la vivienda es la suma de la superficie útil interior más la superficie útil de terrazas cubiertas y descubiertas (no incluye solariums, terrazas anejas, ni jardines y terrazas de planta baja).

La superficie construida total de vivienda es la suma de la superficie útil total y la superficie de los muros y tabiques, midiéndose a ejes los tabiques en aquellos que son separadores con zonas comunes u otras viviendas, y por el exterior cuando se trata de fachadas.

La superficie construida total de vivienda con PPZC, es la suma de la superficie construida de vivienda y la parte proporcional de zonas comunes.

El comprador de una vivienda con solarium y/o terraza anejo y/o terraza jardín anejo tiene sobre los mismos el derecho de uso y disfrute así como la obligación de mantenimiento y limpieza. El comprador de una vivienda con jardín privativo tiene el derecho privativo y exclusivo sobre el mismo.

Las superficies son aproximadas y susceptibles de modificaciones por exigencias municipales, por criterios normativos y/o técnicos. El mobiliario y la vegetación tienen únicamente efecto decorativo y no están incluidos.

(\*) Anexo 1. Reglamento de información al consumidor en la compraventa y arrendamiento de viviendas en Andalucía.

nota: **A** AEROTERMIA



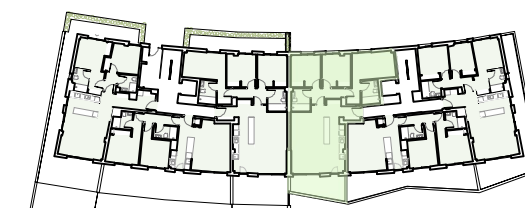
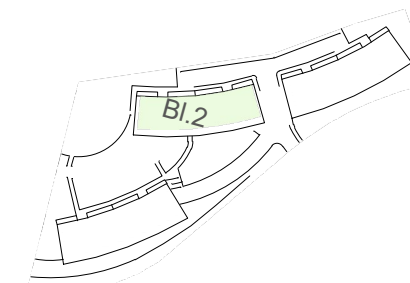


## EDIFICIO 2

### PORTAL 2

PLANTA 1

C



VIVIENDA C	
Hall	3.26m <sup>2</sup>
Salón-Cocina	38.20m <sup>2</sup>
Distribuidor	4.69m <sup>2</sup>
Baño Principal	4.43m <sup>2</sup>
Baño	4.73m <sup>2</sup>
Dormitorio Principal	15.56m <sup>2</sup>
Dormitorio 1	10.43m <sup>2</sup>
Dormitorio 2	10.64m <sup>2</sup>
Terraza	11.76m <sup>2</sup>
<b>TOTAL SUPERFICIE ÚTIL</b>	<b>103.70m<sup>2</sup></b>
<b>TOTAL SUPERFICIE ÚTIL SEGÚN DECRETO 218/2005*</b>	<b>97.82m<sup>2</sup></b>
<b>TOTAL SUPERFICIE CONSTRUIDA DE VIVIENDA</b>	<b>119.48m<sup>2</sup></b>
<b>TOTAL SUPERF. CONSTRUIDA DE VIVIENDA CON PPZC.</b>	<b>133.27m<sup>2</sup></b>

#### NOTAS:

La superficie útil total de la vivienda es la suma de la superficie útil interior más la superficie útil de terrazas cubiertas y descubiertas (no incluye solariums, terrazas anejas, ni jardines y terrazas de planta baja).

La superficie construida total de vivienda es la suma de la superficie útil total y la superficie de los muros y tabiques, midiéndose a ejes los tabiques en aquellos que son separadores con zonas comunes u otras viviendas, y por el exterior cuando se trata de fachadas.

La superficie construida total de vivienda con PPZC, es la suma de la superficie construida de vivienda y la parte proporcional de zonas comunes.

El comprador de una vivienda con solarium y/o terraza anejo y/o terraza jardín anejo tiene sobre los mismos el derecho de uso y disfrute así como la obligación de mantenimiento y limpieza. El comprador de una vivienda con jardín privativo tiene el derecho privativo y exclusivo sobre el mismo.

Las superficies son aproximadas y susceptibles de modificaciones por exigencias municipales, por criterios normativos y/o técnicos. El mobiliario y la vegetación tienen únicamente efecto decorativo y no están incluidos.

(\*) Anexo 1. Reglamento de información al consumidor en la compraventa y arrendamiento de viviendas en Andalucía.

nota: A AEROTERMIA



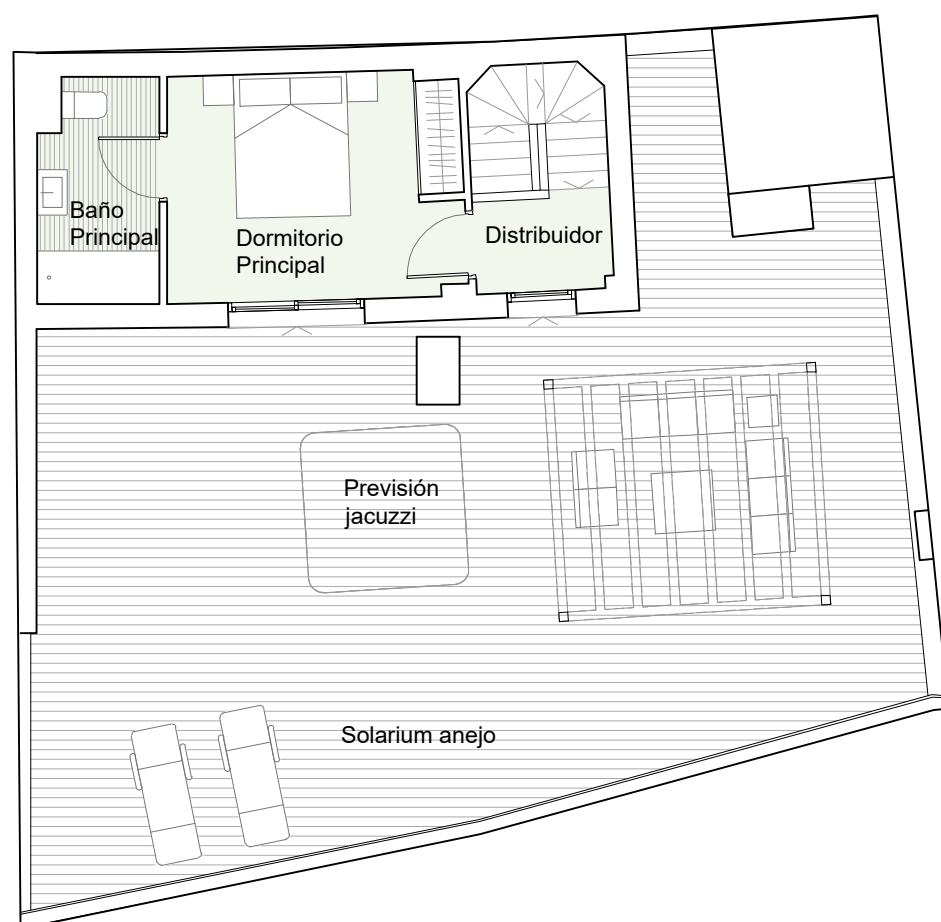
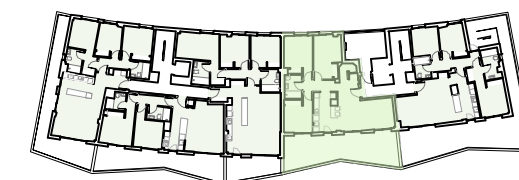


## EDIFICIO 2

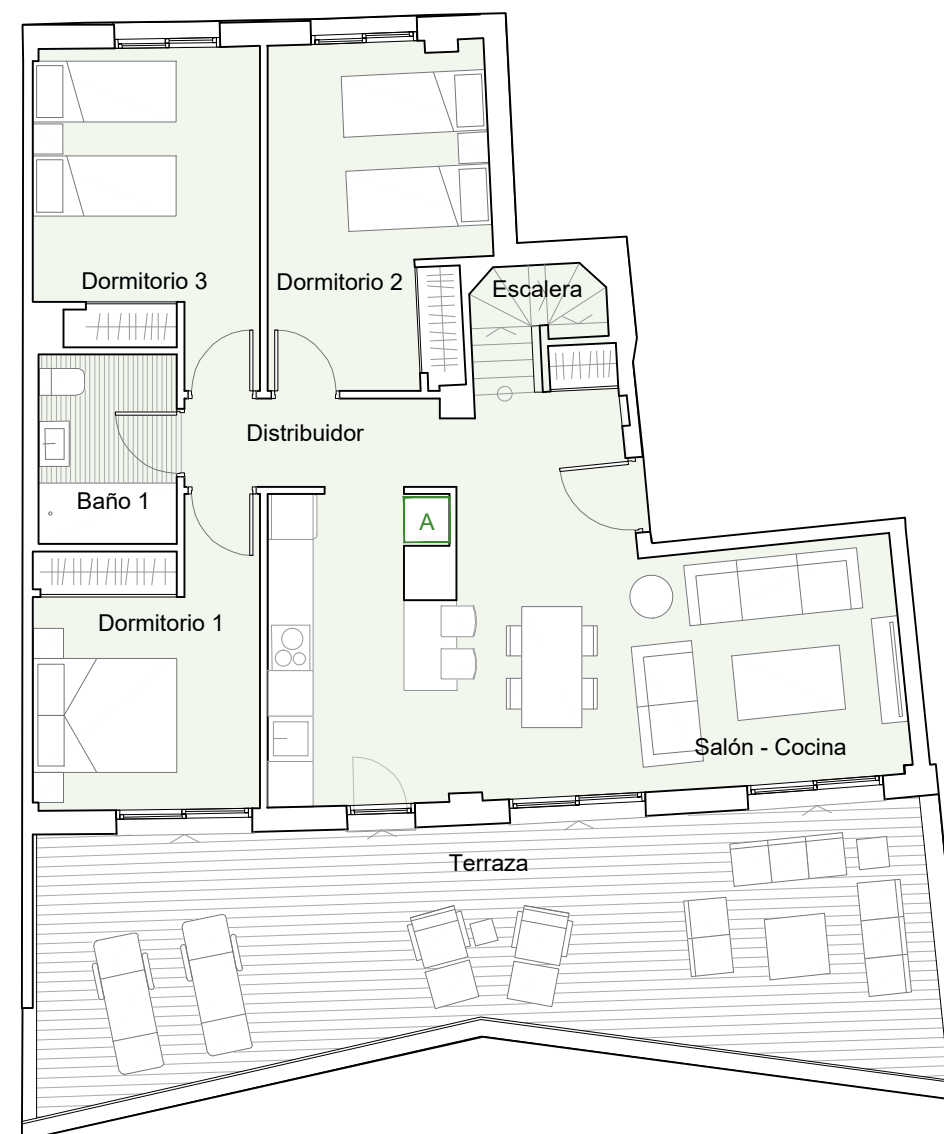
### PORTAL 2

PLANTA 2

B



Planta Ático



Planta Segunda

VIVIENDA B	S.ÚTIL (m <sup>2</sup> )
Segunda Planta	
Salón-Cocina	32.72 m <sup>2</sup>
Distribuidor	4.14m <sup>2</sup>
Dormitorio 1	10.94m <sup>2</sup>
Dormitorio 2	12.71m <sup>2</sup>
Dormitorio 3	12.13m <sup>2</sup>
Baño	4.56m <sup>2</sup>
Escalera	2.94m <sup>2</sup>
Terraza	37.09m <sup>2</sup>
<b>Planta Ático</b>	
Dormitorio Principal	11.59m <sup>2</sup>
Baño Principal	4.62m <sup>2</sup>
Distribuidor P.Ático	2.30m <sup>2</sup>
<b>TOTAL SUPERFICIE ÚTIL</b>	<b>135.74m<sup>2</sup></b>
<b>TOTAL SUPERFICIE ÚTIL SEGÚN DECRETO 218/2005*</b>	<b>108.52m<sup>2</sup></b>
<b>TOTAL SUPERFICIE CONSTRUIDA DE VIVIENDA</b>	<b>164.97m<sup>2</sup></b>
<b>TOTAL SUPERF. CONSTRUIDA DE VIVIENDA CON PPZC.</b>	<b>181.13m<sup>2</sup></b>
Sup. Útil Solarium anejo	81.95m <sup>2</sup>

**NOTAS:**

La superficie útil total de la vivienda es la suma de la superficie útil interior más la superficie útil de terrazas cubiertas y descubiertas (no incluye solariums, terrazas anejos, ni jardines y terrazas de planta baja).

La superficie construida total de vivienda es la suma de la superficie útil total y la superficie de los muros y tabiques, midiéndose a ejes los tabiques en aquellos que son separadores con zonas comunes u otras viviendas, y por el exterior cuando se trata de fachadas.

La superficie construida total de vivienda con PPZC, es la suma de la superficie construida de vivienda y la parte proporcional de zonas comunes.

El comprador de una vivienda con solarium y/o terraza anejo y/o terraza jardín anejo tiene sobre los mismos el derecho de uso y disfrute así como la obligación de mantenimiento y limpieza. El comprador de una vivienda con jardín privativo tiene el derecho privativo y exclusivo sobre el mismo.

Las superficies son aproximadas y susceptibles de modificaciones por exigencias municipales, por criterios normativos y/o técnicos. El mobiliario y la vegetación tienen únicamente efecto decorativo y no están incluidos.

(\*) Anexo 1. Reglamento de información al consumidor en la compraventa y arrendamiento de viviendas en Andalucía.

nota: **A** AEROTHERMIA



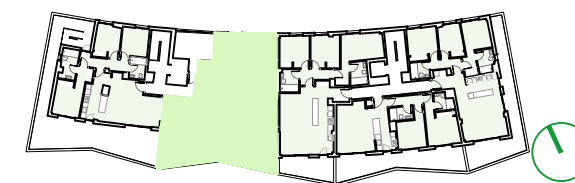
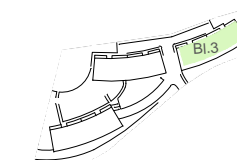


## EDIFICIO 3

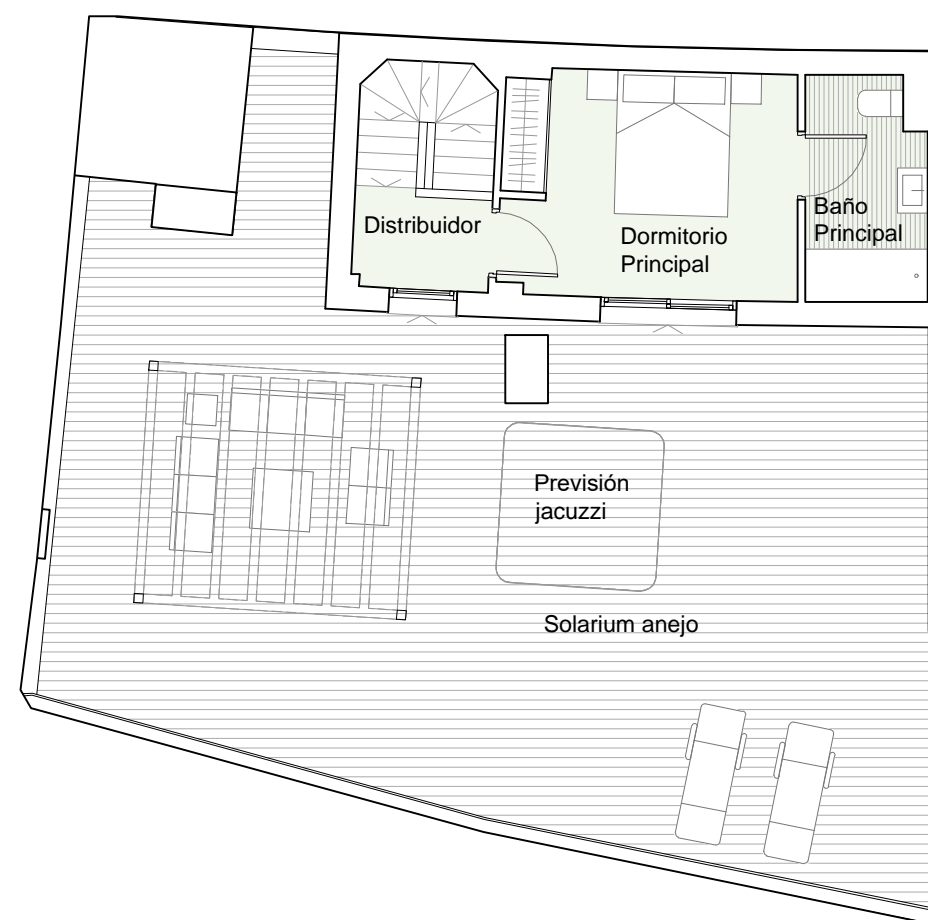
### PORTAL 1

PLANTA 2

B



Planta Segunda



Planta Ático

VIVIENDA B	
Segunda Planta	
Salón-Cocina	32.72 m <sup>2</sup>
Distribuidor	4.14m <sup>2</sup>
Dormitorio 1	10.94m <sup>2</sup>
Dormitorio 2	12.71m <sup>2</sup>
Dormitorio 3	12.13m <sup>2</sup>
Baño	4.56m <sup>2</sup>
Escalera	2.94m <sup>2</sup>
Terraza	37.09m <sup>2</sup>
Planta Ático	
Dormitorio Principal	11.59m <sup>2</sup>
Baño Principal	4.62m <sup>2</sup>
Distribuidor P.Ático	2.30m <sup>2</sup>
<b>TOTAL SUPERFICIE ÚTIL</b>	<b>135.74m<sup>2</sup></b>
<b>TOTAL SUPERFICIE ÚTIL SEGÚN DECRETO 218/2005*</b>	<b>108.52m<sup>2</sup></b>
<b>TOTAL SUPERFICIE CONSTRUIDA DE VIVIENDA</b>	<b>164.97m<sup>2</sup></b>
<b>TOTAL SUPERF. CONSTRUIDA DE VIVIENDA CON PPZC.</b>	<b>181.13m<sup>2</sup></b>
Sup. Útil Solarium anejo	81.95m <sup>2</sup>

NOTAS:  
 La superficie útil total de la vivienda es la suma de la superficie útil interior más la superficie útil de terrazas cubiertas y descubiertas (no incluye solariums, terrazas anejos, ni jardines y terrazas de planta baja).  
 La superficie construida total de vivienda es la suma de la superficie útil total y la superficie de los muros y tabiques, midiéndose a ejes los tabiques en aquellos que son separadores con zonas comunes u otras viviendas, y por el exterior cuando se trata de fachadas.  
 La superficie construida total de vivienda con PPZC, es la suma de la superficie construida de vivienda y la parte proporcional de zonas comunes.  
 El comprador de una vivienda con solarium y/o terraza anejo y/o terraza jardín anejo tiene sobre los mismos el derecho de uso y disfrute así como la obligación de mantenimiento y limpieza. El comprador de una vivienda con jardín privativo tiene el derecho privativo y exclusivo sobre el mismo.  
 Las superficies son aproximadas y susceptibles de modificaciones por exigencias municipales, por criterios normativos y/o técnicos. El mobiliario y la vegetación tienen únicamente efecto decorativo y no están incluidos.  
 (\*) Anexo 1. Reglamento de información al consumidor en la compraventa y arrendamiento de viviendas en Andalucía.

nota: **A** AEROTERMIA

