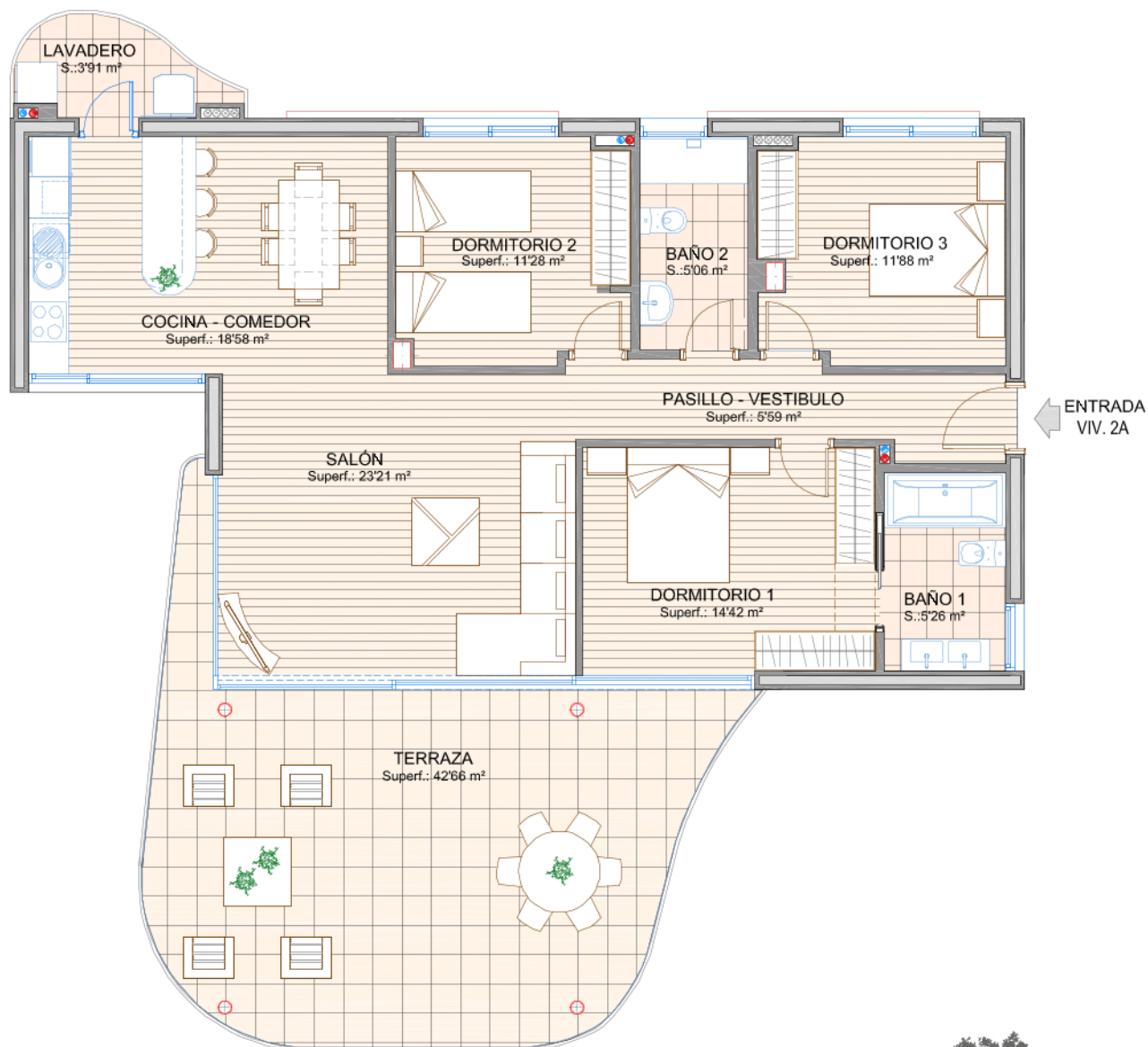
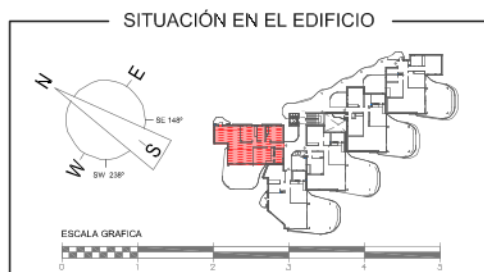




Península
RESIDENCES



Urb. Reserva del Higuero

RESUMEN DE SUPERFICIES CONSTRUIDAS

SUPERFICIE DE VIVIENDA	112'04 m ² .
SUPERFICIE DE LAVADERO	3'91 m ² .
SUPERFICIE DE TERRAZA	42'66 m ² .
<hr/>	
SUPERFICIE TOTAL	158'61 m ² .

**VIVIENDA A
NIVEL 2**

Las Superficies expresadas, el dimensionado de pilares, la situación de bajantes y conductos de ventilación podrán experimentar leves variaciones durante la ejecución de la obra por exigencias técnicas, jurídicas, municipales o con objeto de mejorar la funcionalidad del edificio.
Los materiales serán los reseñados en la memoria de calidades. El mobiliario es meramente informativo. Algún giro de puerta y la distribución de aparatos sanitarios podrá sufrir alguna variación.
Realizado por AHC.26.07.16