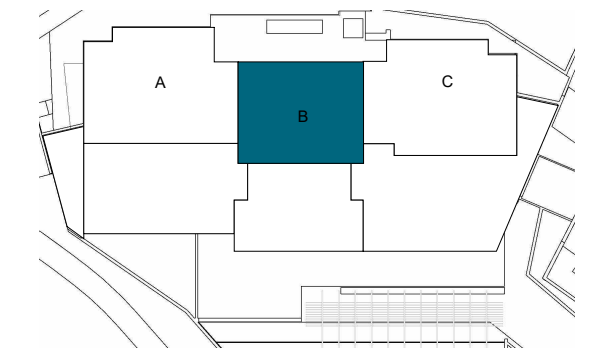
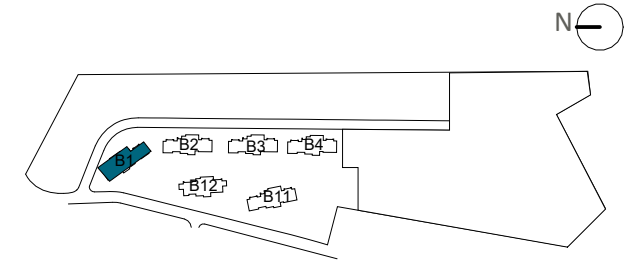


### EMPLAZAMIENTO



### BLOQUE 1

### CUADRO DE SUPERFICIES

Vestibulo	5,77 m <sup>2</sup>
Salon cocina comedor	33,93 m <sup>2</sup>
Distribuidor	2,73 m <sup>2</sup>
Dormitorio principal	16,47 m <sup>2</sup>
Baño principal	6,19 m <sup>2</sup>
Dormitorio 2	12,60 m <sup>2</sup>
Baño 2	4,87 m <sup>2</sup>
<b>TOTAL SUP. ÚTIL INTERIOR VIVIENDA</b>	<b>82,56 m<sup>2</sup></b>

<b>TOTAL SUP. CONSTRUIDA INTERIOR VIVIENDA</b>	<b>93,28 m<sup>2</sup></b>
<b>P.P. ZONAS COMUNES</b>	<b>29,24 m<sup>2</sup></b>
<b>TOTAL SUP. CONSTRUIDA INT. VIVIENDA CON PP.ZZCC</b>	<b>122,52 m<sup>2</sup></b>

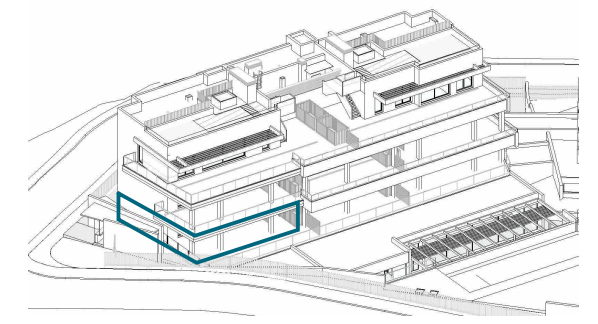
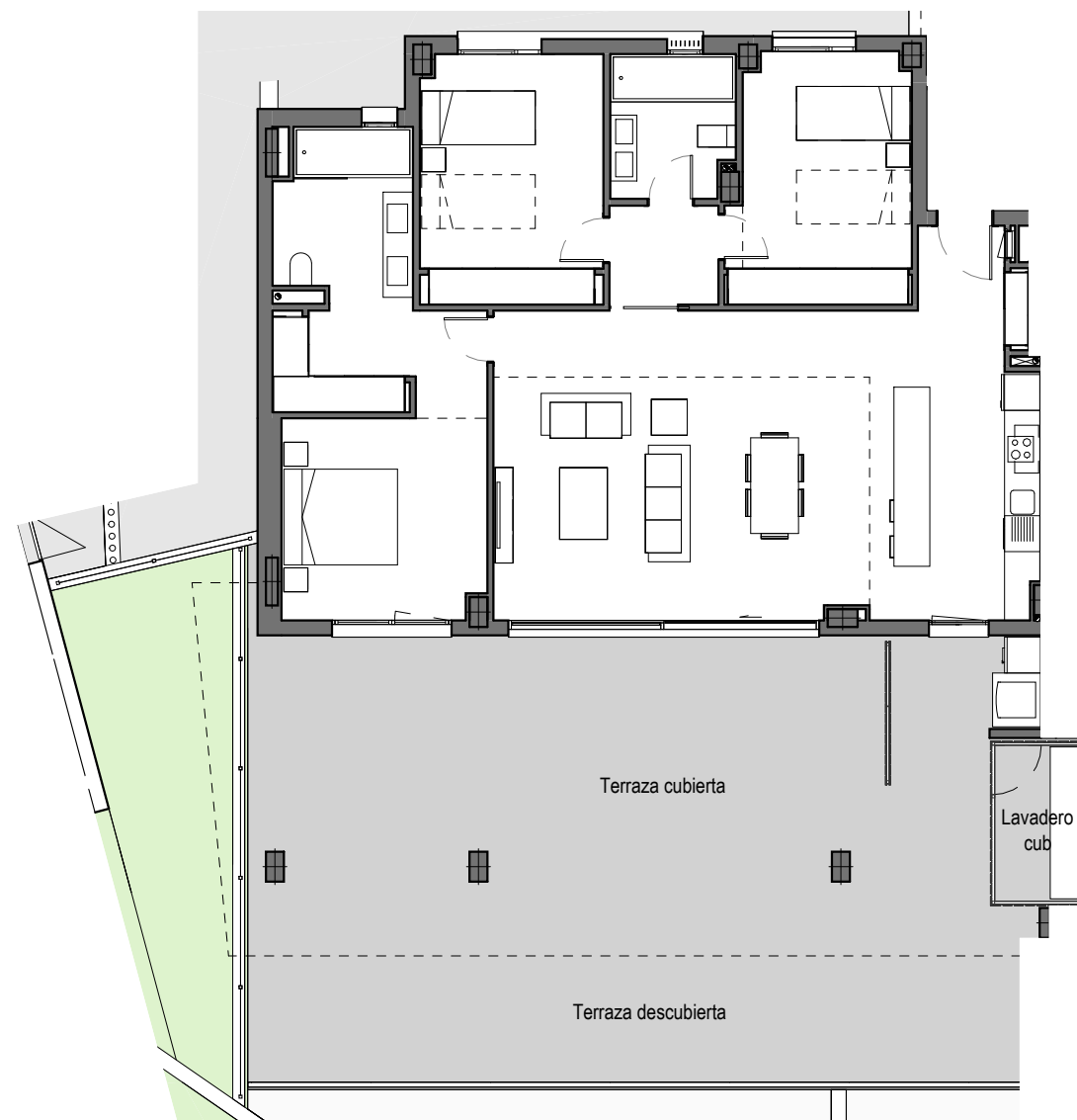
#### SUPERFICIES EXTERIORES

Terraza cubierta	49,29 m <sup>2</sup>
Terraza descubierta	9,62 m <sup>2</sup>
<b>TOTAL SUP. ÚTIL EXTERIOR VIVIENDA</b>	<b>58,91 m<sup>2</sup></b>

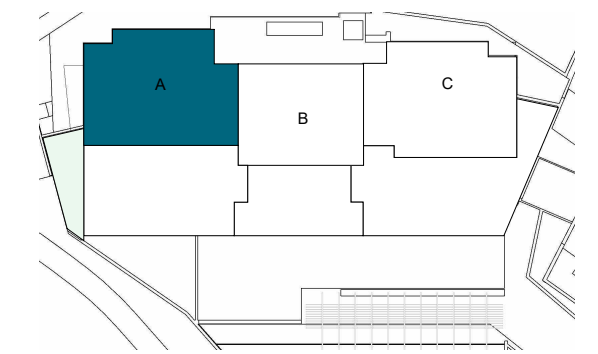
#### SEGÚN DECRETO BOJA 218/2005

TOTAL SUP. ÚTIL	90,82 m <sup>2</sup>
TOTAL SUP. CONSTRUIDA	130,78 m <sup>2</sup>

## Vivienda 10B



## EMPLAZAMIENTO



## BLOQUE 1

## CUADRO DE SUPERFICIES

Vestíbulo	2,61 m <sup>2</sup>
Salon cocina comedor	46,48 m <sup>2</sup>
Distribuidor	3,02 m <sup>2</sup>
Dormitorio principal	17,65 m <sup>2</sup>
Baño principal	6,49 m <sup>2</sup>
Dormitorio 2	12,76 m <sup>2</sup>
Dormitorio 3	12,32 m <sup>2</sup>
Baño 2	4,88 m <sup>2</sup>
<b>TOTAL SUP. ÚTIL INTERIOR VIVIENDA</b>	<b>106,21 m<sup>2</sup></b>

<b>TOTAL SUP. CONSTRUIDA INTERIOR VIVIENDA</b>	<b>122,70 m<sup>2</sup></b>
<b>P.P. ZONAS COMUNES</b>	<b>37,62 m<sup>2</sup></b>
<b>TOTAL SUP. CONSTRUIDA INT. VIVIENDA CON PP.ZZCC</b>	<b>160,32 m<sup>2</sup></b>

### SUPERFICIES EXTERIORES

Lavadero cub	4,07 m <sup>2</sup>
Terraza cubierta	68,46 m <sup>2</sup>
Terraza descubierta	30,05 m <sup>2</sup>
<b>TOTAL SUP. ÚTIL EXTERIOR VIVIENDA</b>	<b>102,58 m<sup>2</sup></b>

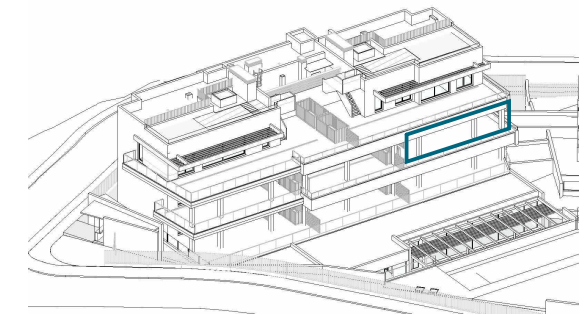
### SEGÚN DECRETO BOJA 218/2005

TOTAL SUP. ÚTIL	116,83 m <sup>2</sup>
TOTAL SUP. CONSTRUIDA	170,94 m <sup>2</sup>

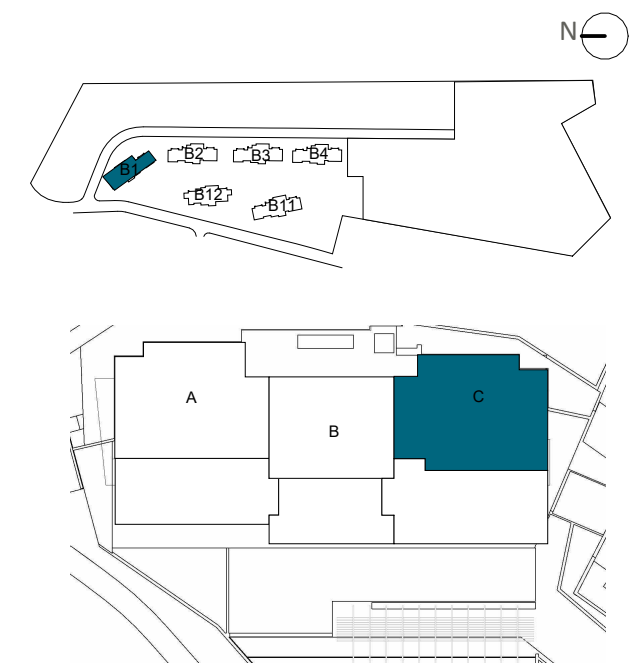
## Vivienda 10A

La información aquí contenida puede ser modificada durante el transcurso de la ejecución de la obra por exigencias técnicas o jurídicas, sin que ello implique menoscabo en el nivel global de calidades. Los peldaños de acceso a la vivienda y salidas a patios, puede alterarse en función de la rasante de las calles y corresponde a la D.F. fijar el criterio.

2m 4m 6m 8m 10m



**EMPLAZAMIENTO**



**CUADRO DE SUPERFICIES**

Vestíbulo	4,20 m <sup>2</sup>
Salon cocina comedor	44,54 m <sup>2</sup>
Distribuidor	2,92 m <sup>2</sup>
Dormitorio principal	17,10 m <sup>2</sup>
Baño principal	6,74 m <sup>2</sup>
Dormitorio 2	12,49 m <sup>2</sup>
Dormitorio 3	12,64 m <sup>2</sup>
Baño 2	4,85 m <sup>2</sup>
<b>TOTAL SUP. ÚTIL INTERIOR VIVIENDA</b>	<b>105,48 m<sup>2</sup></b>

<b>TOTAL SUP. CONSTRUIDA INTERIOR VIVIENDA</b>	<b>122,57 m<sup>2</sup></b>
<b>P.P. ZONAS COMUNES</b>	<b>37,36 m<sup>2</sup></b>
<b>TOTAL SUP. CONSTRUIDA INT. VIVIENDA CON PP.ZZCC</b>	<b>159,93 m<sup>2</sup></b>

<b>SUPERFICIES EXTERIORES</b>	
Lavadero cub	4,07 m <sup>2</sup>
Terraza cubierta	54,71 m <sup>2</sup>
Terraza descubierta	15,77 m <sup>2</sup>
<b>TOTAL SUP. ÚTIL EXTERIOR VIVIENDA</b>	<b>74,55 m<sup>2</sup></b>

<b>SEGÚN DECRETO BOJA 218/2005</b>	
TOTAL SUP. ÚTIL	116,03 m <sup>2</sup>
TOTAL SUP. CONSTRUIDA	170,48 m <sup>2</sup>

DEPARTAMENTO TÉCNICO  
Revisión: 02  
Fecha: 21/10/2021

**Vivienda 11C**

La información aquí contenida puede ser modificada durante el transcurso de la ejecución de la obra por exigencias técnicas o jurídicas, sin que ello implique menoscabo en el nivel global de calidades. Los peldaños de acceso a la vivienda y salidas a patios, puede alterarse en función de la rasante de las calles y corresponde a la D.F. fijar el criterio.

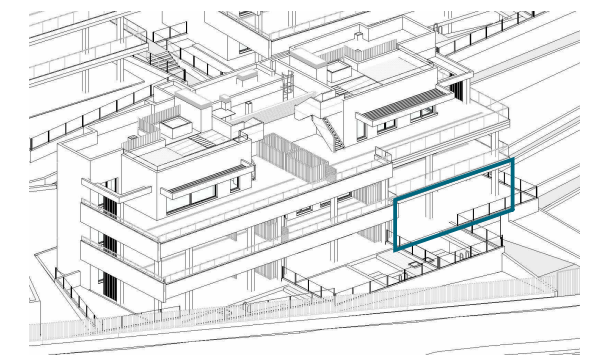




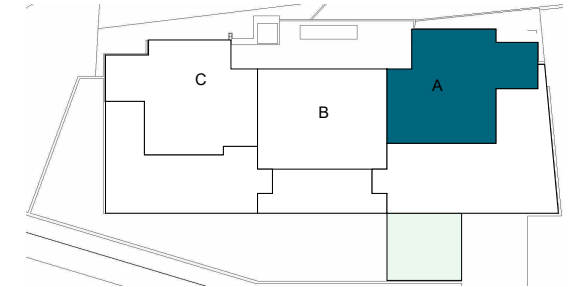
## Vivienda 120A

La información aquí contenida puede ser modificada durante el transcurso de la ejecución de la obra por exigencias técnicas o jurídicas, sin que ello implique menoscabo en el nivel global de calidades. Los peldaños de acceso a la vivienda y salidas a patios, puede alterarse en función de la rasante de las calles y corresponde a la D.F. fijar el criterio.

2m 4m 6m 8m 10m



### EMPLAZAMIENTO



### BLOQUE 12

### CUADRO DE SUPERFICIES

Vestíbulo	2,97 m <sup>2</sup>
Salon cocina comedor	36,06 m <sup>2</sup>
Distribuidor	2,25 m <sup>2</sup>
Dormitorio principal	16,39 m <sup>2</sup>
Baño principal	6,52 m <sup>2</sup>
Dormitorio 2	12,32 m <sup>2</sup>
Baño 2	4,90 m <sup>2</sup>
<b>TOTAL SUP. ÚTIL INTERIOR VIVIENDA</b>	<b>81,41 m<sup>2</sup></b>

<b>TOTAL SUP. CONSTRUIDA INTERIOR VIVIENDA</b>	<b>96,09 m<sup>2</sup></b>
<b>P.P. ZONAS COMUNES</b>	<b>31,08 m<sup>2</sup></b>
<b>TOTAL SUP. CONSTRUIDA INT. VIVIENDA CON PP.ZZCC</b>	<b>127,17 m<sup>2</sup></b>

#### SUPERFICIES EXTERIORES

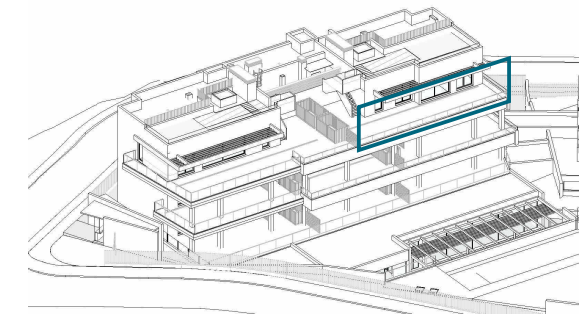
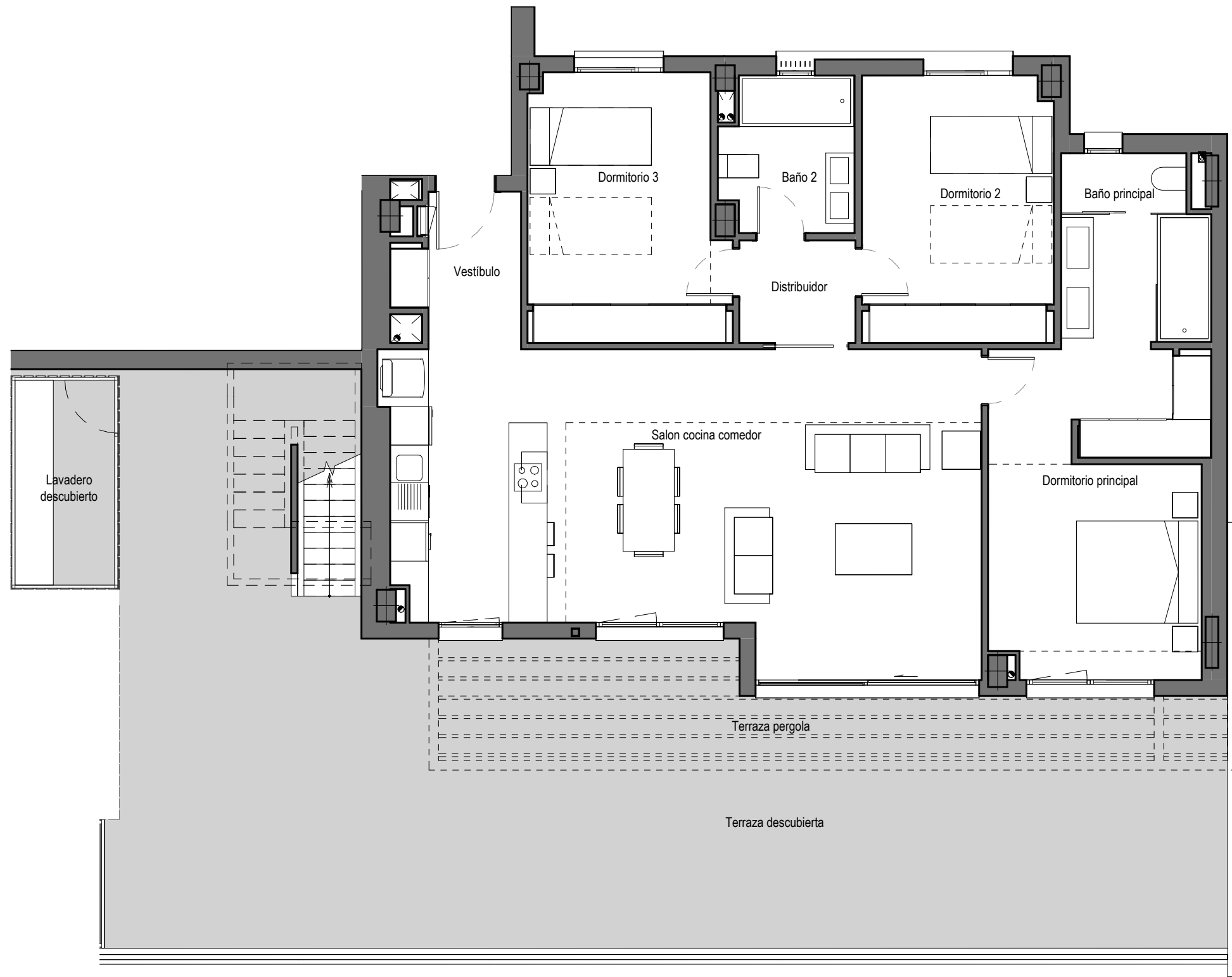
Lavadero cub	3,14 m <sup>2</sup>
Terraza cubierta	72,21 m <sup>2</sup>
Terraza descubierta	27,93 m <sup>2</sup>
<b>TOTAL SUP. ÚTIL EXTERIOR VIVIENDA</b>	<b>103,28 m<sup>2</sup></b>

<b>TOTAL SUP. ÚTIL JARDIN *</b>	<b>35,04 m<sup>2</sup></b>
---------------------------------	----------------------------

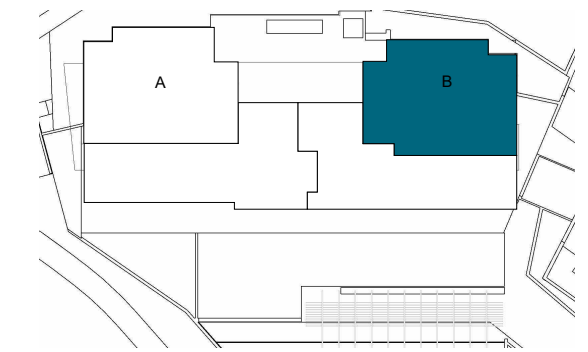
#### SEGÚN DECRETO BOJA 218/2005

TOTAL SUP. ÚTIL	89,55 m <sup>2</sup>
TOTAL SUP. CONSTRUIDA	135,31 m <sup>2</sup>

(\*Incluida lamina piscina)



## EMPLAZAMIENTO



### BLOQUE 1

## CUADRO DE SUPERFICIES

Vestíbulo	4,20 m <sup>2</sup>
Salon cocina comedor	42,82 m <sup>2</sup>
Distribuidor	2,92 m <sup>2</sup>
Dormitorio principal	17,10 m <sup>2</sup>
Baño principal	6,74 m <sup>2</sup>
Dormitorio 2	12,49 m <sup>2</sup>
Dormitorio 3	12,64 m <sup>2</sup>
Baño 2	4,85 m <sup>2</sup>
<b>TOTAL SUP. ÚTIL INTERIOR VIVIENDA</b>	<b>103,76 m<sup>2</sup></b>

<b>TOTAL SUP. CONSTRUIDA INTERIOR VIVIENDA</b>	<b>122,56 m<sup>2</sup></b>
<b>P.P. ZONAS COMUNES</b>	<b>36,75 m<sup>2</sup></b>
<b>TOTAL SUP. CONSTRUIDA INT. VIVIENDA CON PP.ZZCC</b>	<b>159,31 m<sup>2</sup></b>

### SUPERFICIES EXTERIORES

Lavadero descubierto	5,01 m <sup>2</sup>
Terraza pergola	18,88 m <sup>2</sup>
Terraza descubierta	75,00 m <sup>2</sup>
<b>TOTAL SUP. ÚTIL EXTERIOR VIVIENDA</b>	<b>98,89 m<sup>2</sup></b>

<b>TOTAL SUP. ÚTIL SOLARIUM</b>	<b>67,90 m<sup>2</sup></b>
---------------------------------	----------------------------

### SEGÚN DECRETO BOJA 218/2005

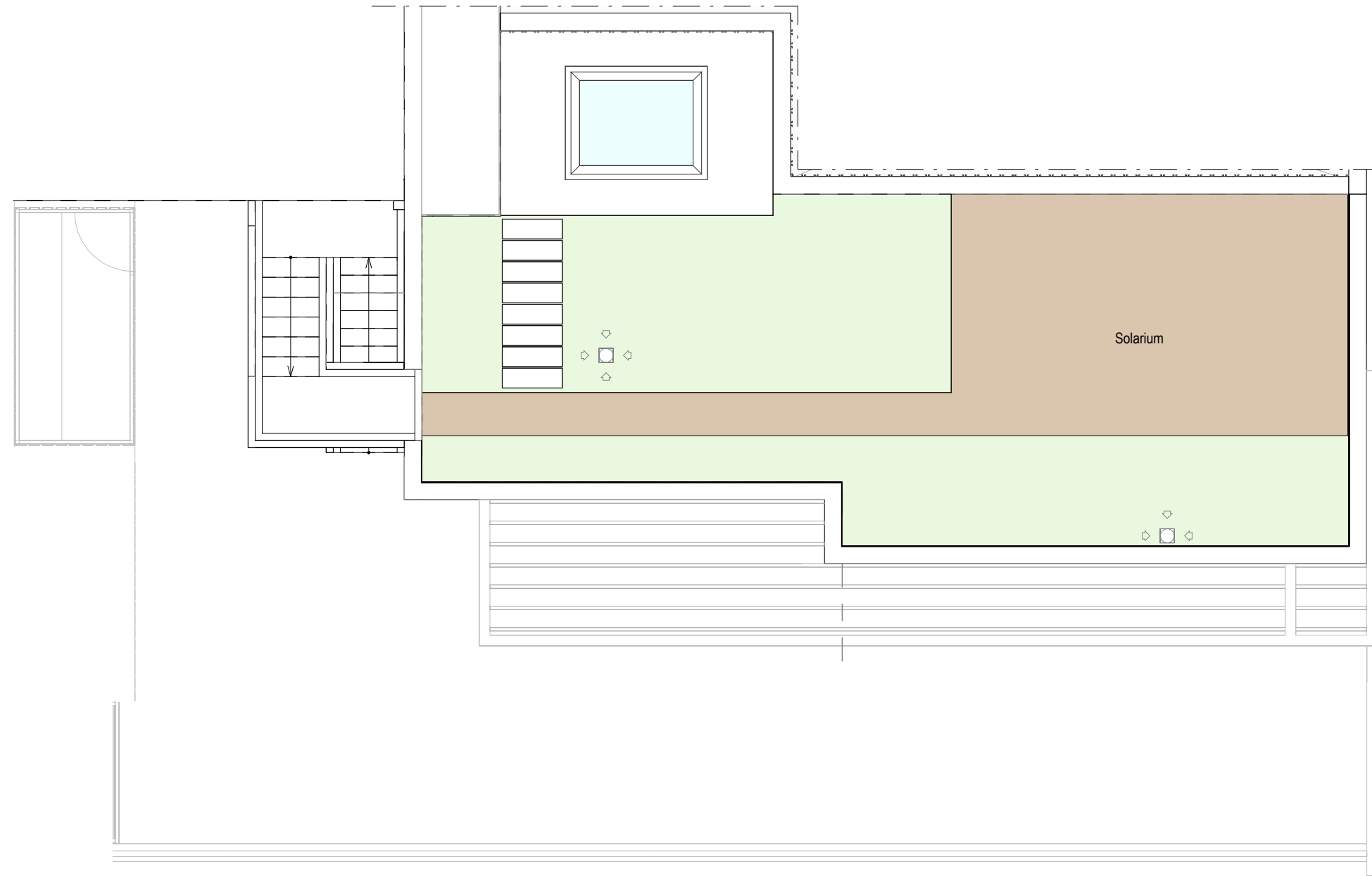
TOTAL SUP. ÚTIL	114,14 m <sup>2</sup>
TOTAL SUP. CONSTRUIDA	169,68 m <sup>2</sup>

1 m 2 m 3 m 4 m 5 m

## Vivienda 12B

La información aquí contenida puede ser modificada durante el transcurso de la ejecución de la obra por exigencias técnicas o jurídicas, sin que ello implique menoscabo en el nivel global de calidades. Los peldaños de acceso a la vivienda y salidas a patios, puede alterarse en función de la rasante de las calles y corresponde a la D.F. fijar el criterio.

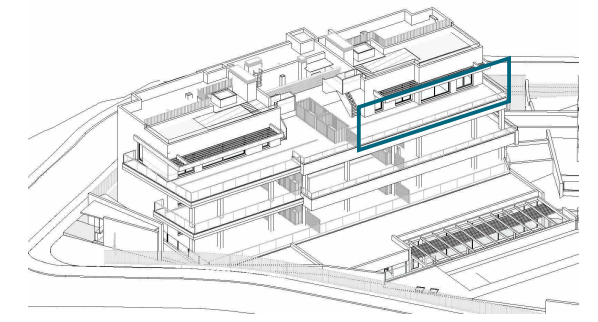
La piscina representada en el plano comercial de planta solárium, e infografías, no está incluida en el proyecto, ni en el precio de venta. Se trata de una opción para los compradores, cuyo coste se añadirá al precio de adquisición.



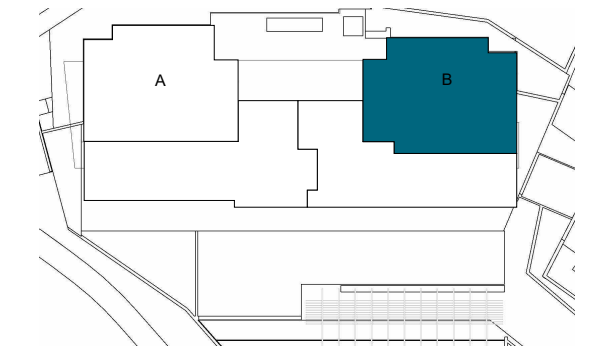
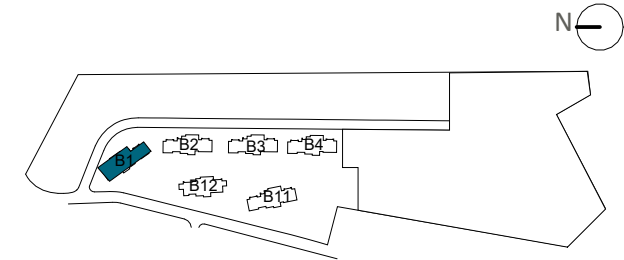
## Vivienda 12B

La información aquí contenida puede ser modificada durante el transcurso de la ejecución de la obra por exigencias técnicas o jurídicas, sin que ello implique menoscabo en el nivel global de calidades. Los peldaños de acceso a la vivienda y salidas a patios, puede alterarse en función de la rasante de las calles y corresponde a la D.F. fijar el criterio.

La piscina representada en el plano comercial de planta solarium, e infografías, no está incluida en el proyecto, ni en el precio de venta. Se trata de una opción para los compradores, cuyo coste se añadirá al precio de adquisición.



### EMPLAZAMIENTO



### BLOQUE 1

### CUADRO DE SUPERFICIES

Vestíbulo	4,20 m <sup>2</sup>
Salon cocina comedor	42,82 m <sup>2</sup>
Distribuidor	2,92 m <sup>2</sup>
Dormitorio principal	17,10 m <sup>2</sup>
Baño principal	6,74 m <sup>2</sup>
Dormitorio 2	12,49 m <sup>2</sup>
Dormitorio 3	12,64 m <sup>2</sup>
Baño 2	4,85 m <sup>2</sup>
<b>TOTAL SUP. ÚTIL INTERIOR VIVIENDA</b>	<b>103,76 m<sup>2</sup></b>

<b>TOTAL SUP. CONSTRUIDA INTERIOR VIVIENDA</b>	<b>122,56 m<sup>2</sup></b>
<b>P.P. ZONAS COMUNES</b>	<b>36,75 m<sup>2</sup></b>
<b>TOTAL SUP. CONSTRUIDA INT. VIVIENDA CON PP.ZZCC</b>	<b>159,31 m<sup>2</sup></b>

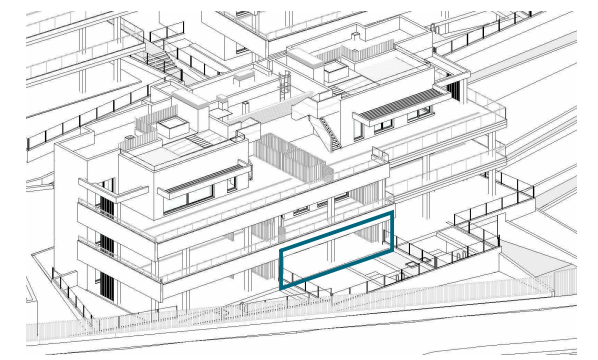
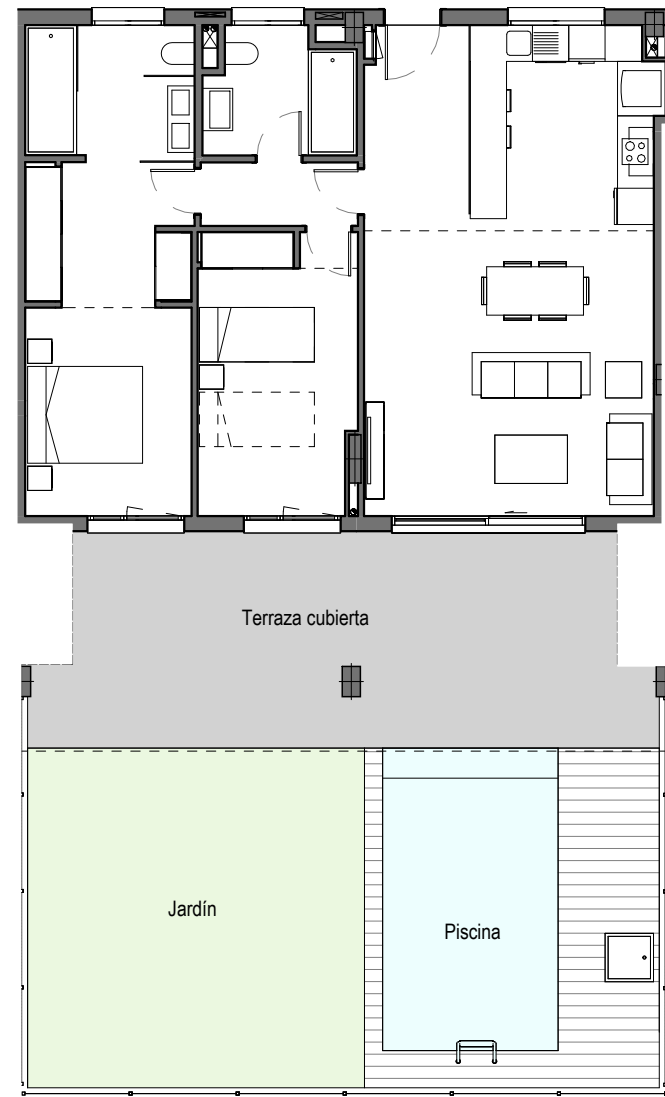
#### SUPERFICIES EXTERIORES

Lavadero descubierto	5,01 m <sup>2</sup>
Terraza pergola	18,88 m <sup>2</sup>
Terraza descubierta	75,00 m <sup>2</sup>
<b>TOTAL SUP. ÚTIL EXTERIOR VIVIENDA</b>	<b>98,89 m<sup>2</sup></b>

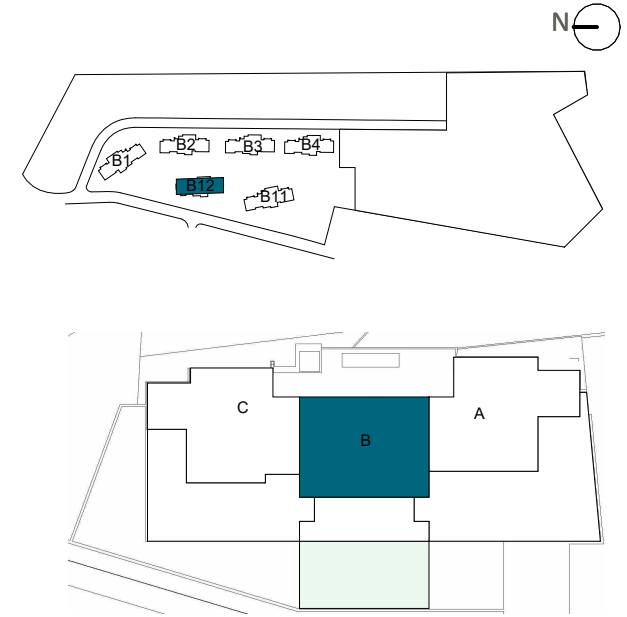
<b>TOTAL SUP. ÚTIL SOLARIUM</b>	<b>67,90 m<sup>2</sup></b>
---------------------------------	----------------------------

#### SEGÚN DECRETO BOJA 218/2005

TOTAL SUP. ÚTIL	114,14 m <sup>2</sup>
TOTAL SUP. CONSTRUIDA	169,68 m <sup>2</sup>



## EMPLAZAMIENTO



## BLOQUE 12

## CUADRO DE SUPERFICIES

Vestíbulo	5,77 m <sup>2</sup>
Salon cocina comedor	32,94 m <sup>2</sup>
Distribuidor	2,73 m <sup>2</sup>
Dormitorio principal	15,98 m <sup>2</sup>
Baño principal	6,21 m <sup>2</sup>
Dormitorio 2	12,09 m <sup>2</sup>
Baño 2	4,87 m <sup>2</sup>
<b>TOTAL SUP. ÚTIL INTERIOR VIVIENDA</b>	<b>80,59 m<sup>2</sup></b>

<b>TOTAL SUP. CONSTRUIDA INTERIOR VIVIENDA</b>	<b>91,31 m<sup>2</sup></b>
<b>P.P. ZONAS COMUNES</b>	<b>30,77 m<sup>2</sup></b>
<b>TOTAL SUP. CONSTRUIDA INT. VIVIENDA CON PP.ZZCC</b>	<b>122,08 m<sup>2</sup></b>

### SUPERFICIES EXTERIORES

Terraza cubierta	34,07 m <sup>2</sup>
<b>TOTAL SUP. ÚTIL EXTERIOR VIVIENDA</b>	<b>34,07 m<sup>2</sup></b>

<b>TOTAL SUP. ÚTIL JARDIN *</b>	<b>58,62 m<sup>2</sup></b>
---------------------------------	----------------------------

### SEGÚN DECRETO BOJA 218/2005

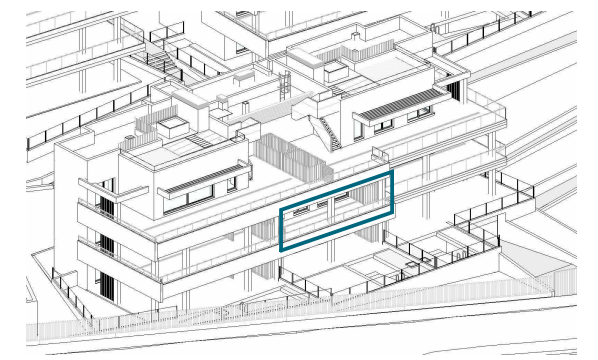
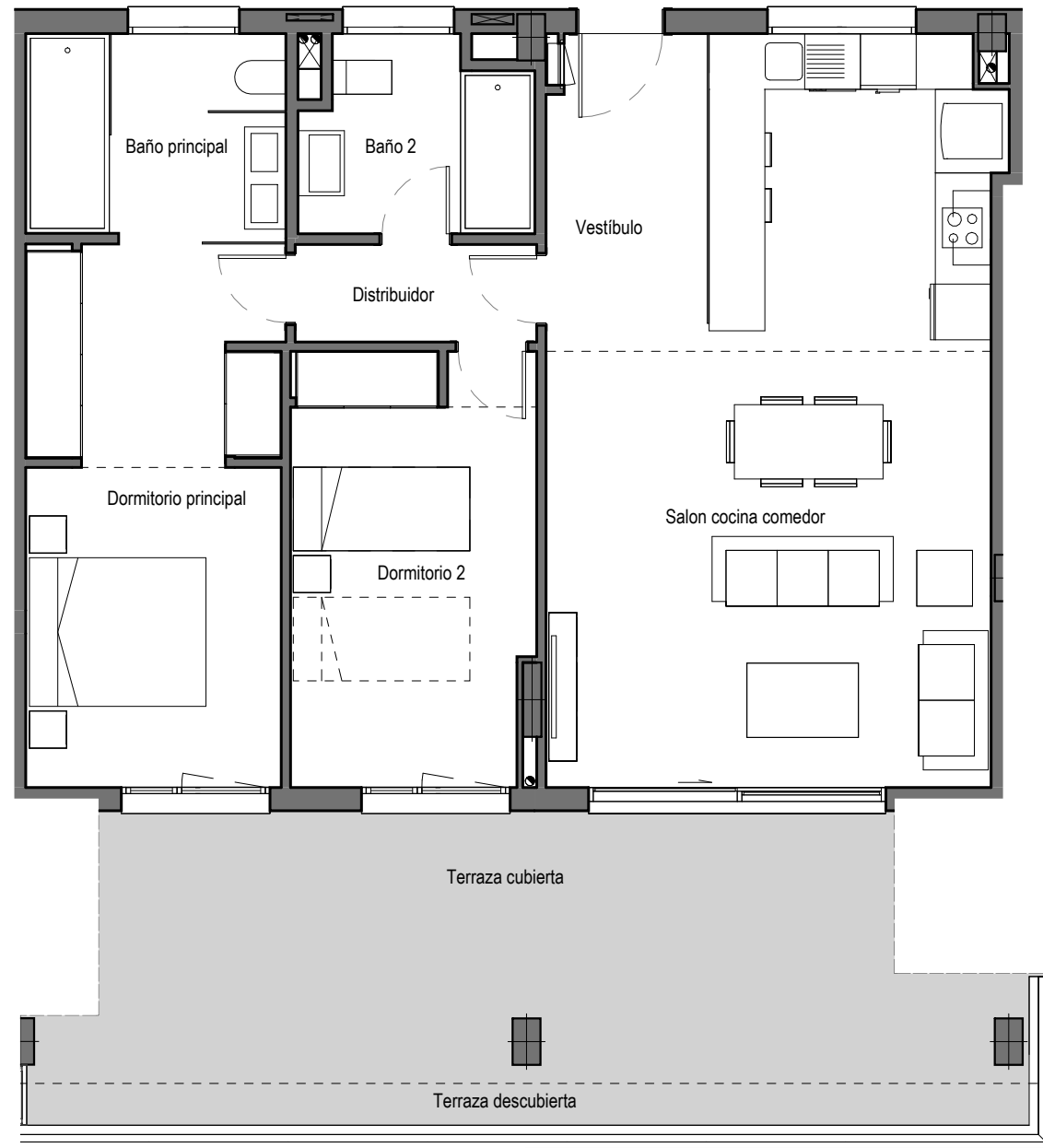
TOTAL SUP. ÚTIL	88,65 m <sup>2</sup>
TOTAL SUP. CONSTRUIDA	130,14 m <sup>2</sup>

(\*Incluida lamina piscina)

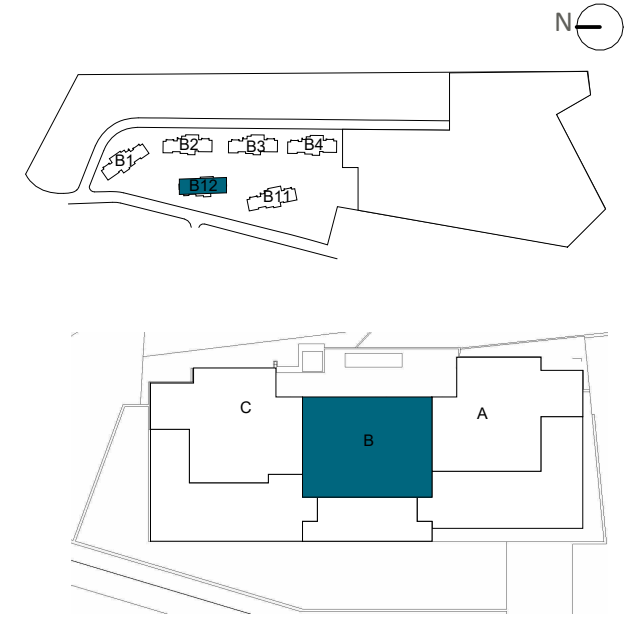
## Vivienda 120B

La información aquí contenida puede ser modificada durante el transcurso de la ejecución de la obra por exigencias técnicas o jurídicas, sin que ello implique menoscabo en el nivel global de calidades. Los peldaños de acceso a la vivienda y salidas a patios, puede alterarse en función de la rasante de las calles y corresponde a la D.F. fijar el criterio.

2m 4m 6m 8m 10m



## EMPLAZAMIENTO



## BLOQUE 12

## CUADRO DE SUPERFICIES

Vestibulo	5,77 m <sup>2</sup>
Salon cocina comedor	32,94 m <sup>2</sup>
Distribuidor	2,73 m <sup>2</sup>
Dormitorio principal	15,98 m <sup>2</sup>
Baño principal	6,21 m <sup>2</sup>
Dormitorio 2	12,09 m <sup>2</sup>
Baño 2	4,87 m <sup>2</sup>
<b>TOTAL SUP. ÚTIL INTERIOR VIVIENDA</b>	<b>80,59 m<sup>2</sup></b>

<b>TOTAL SUP. CONSTRUIDA INTERIOR VIVIENDA</b>	<b>91,31 m<sup>2</sup></b>
<b>P.P. ZONAS COMUNES</b>	<b>30,77 m<sup>2</sup></b>
<b>TOTAL SUP. CONSTRUIDA INT. VIVIENDA CON PP.ZZCC</b>	<b>122,08 m<sup>2</sup></b>

### SUPERFICIES EXTERIORES

Terraza cubierta	27,11 m <sup>2</sup>
Terraza descubierta	4,89 m <sup>2</sup>
<b>TOTAL SUP. ÚTIL EXTERIOR VIVIENDA</b>	<b>32,00 m<sup>2</sup></b>

### SEGÚN DECRETO BOJA 218/2005

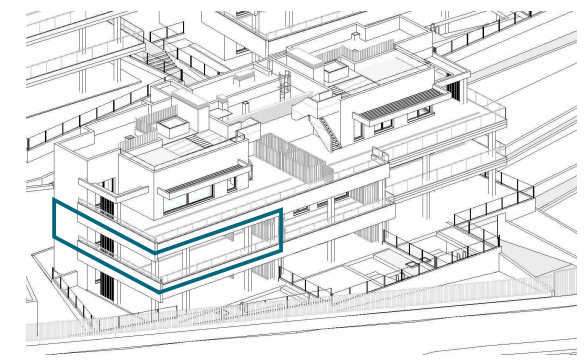
TOTAL SUP. ÚTIL	88,65 m <sup>2</sup>
TOTAL SUP. CONSTRUIDA	130,14 m <sup>2</sup>

## Vivienda 121B

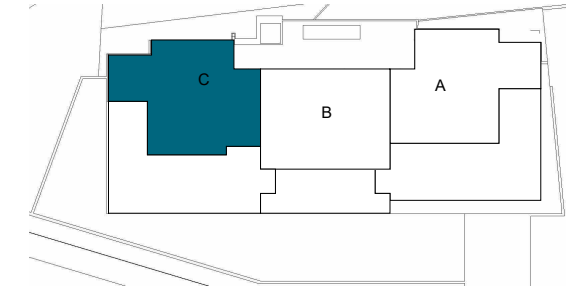
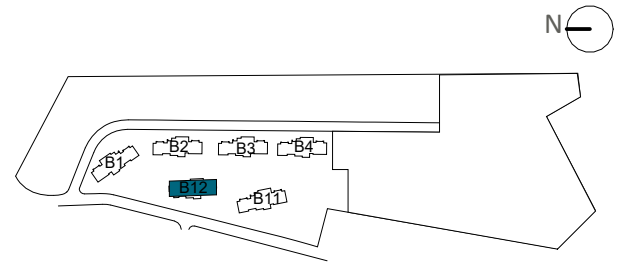
La información aquí contenida puede ser modificada durante el transcurso de la ejecución de la obra por exigencias técnicas o jurídicas, sin que ello implique menoscabo en el nivel global de calidades. Los peldaños de acceso a la vivienda y salidas a patios, puede alterarse en función de la rasante de las calles y corresponde a la D.F. fijar el criterio.

1 m 2 m 3 m 4 m 5 m





**EMPLAZAMIENTO**



**BLOQUE 12**

**CUADRO DE SUPERFICIES**

Vestibulo	4,33 m <sup>2</sup>
Salon cocina comedor	37,70 m <sup>2</sup>
Distribuidor	2,11 m <sup>2</sup>
Dormitorio principal	16,27 m <sup>2</sup>
Baño principal	6,53 m <sup>2</sup>
Dormitorio 2	11,74 m <sup>2</sup>
Baño 2	4,62 m <sup>2</sup>
<b>TOTAL SUP. ÚTIL INTERIOR VIVIENDA</b>	<b>83,30 m<sup>2</sup></b>

<b>TOTAL SUP. CONSTRUIDA INTERIOR VIVIENDA</b>	<b>97,95 m<sup>2</sup></b>
<b>P.P. ZONAS COMUNES</b>	<b>31,80 m<sup>2</sup></b>
<b>TOTAL SUP. CONSTRUIDA INT. VIVIENDA CON PP.ZZCC</b>	<b>129,75 m<sup>2</sup></b>

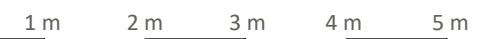
<b>SUPERFICIES EXTERIORES</b>	
Lavadero cub	3,14 m <sup>2</sup>
Terraza cubierta	66,23 m <sup>2</sup>
Terraza descubierta	5,78 m <sup>2</sup>
<b>TOTAL SUP. ÚTIL EXTERIOR VIVIENDA</b>	<b>75,15 m<sup>2</sup></b>

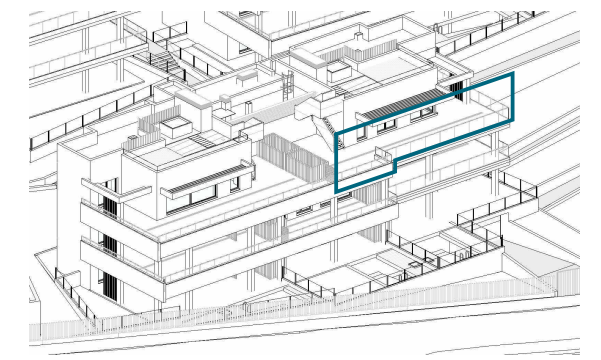
<b>SEGÚN DECRETO BOJA 218/2005</b>	
TOTAL SUP. ÚTIL	91,63 m <sup>2</sup>
TOTAL SUP. CONSTRUIDA	138,08 m <sup>2</sup>

DEPARTAMENTO TÉCNICO  
Revisión: 02  
Fecha: 21/10/2021

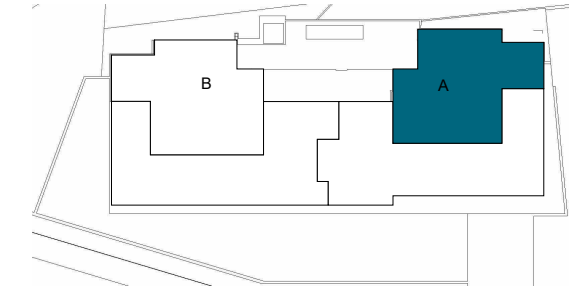
**Vivienda 121C**

La información aquí contenida puede ser modificada durante el transcurso de la ejecución de la obra por exigencias técnicas o jurídicas, sin que ello implique menoscabo en el nivel global de calidades. Los peldaños de acceso a la vivienda y salidas a patios, puede alterarse en función de la rasante de las calles y corresponde a la D.F. fijar el criterio.





## EMPLAZAMIENTO



## BLOQUE 12

## CUADRO DE SUPERFICIES

Vestíbulo	3,02 m <sup>2</sup>
Salon cocina comedor	36,43 m <sup>2</sup>
Distribuidor	2,25 m <sup>2</sup>
Dormitorio principal	16,39 m <sup>2</sup>
Baño principal	6,52 m <sup>2</sup>
Dormitorio 2	12,32 m <sup>2</sup>
Baño 2	4,90 m <sup>2</sup>
<b>TOTAL SUP. ÚTIL INTERIOR VIVIENDA</b>	<b>81,83 m<sup>2</sup></b>

<b>TOTAL SUP. CONSTRUIDA INTERIOR VIVIENDA</b>	<b>98,56 m<sup>2</sup></b>
<b>P.P. ZONAS COMUNES</b>	<b>31,24 m<sup>2</sup></b>
<b>TOTAL SUP. CONSTRUIDA INT. VIVIENDA CON PP.ZZCC</b>	<b>129,80 m<sup>2</sup></b>

### SUPERFICIES EXTERIORES

Lavadero descubierto	5,01 m <sup>2</sup>
Terraza pergola	24,76 m <sup>2</sup>
Terraza descubierta	86,03 m <sup>2</sup>
<b>TOTAL SUP. ÚTIL EXTERIOR VIVIENDA</b>	<b>115,80 m<sup>2</sup></b>

<b>TOTAL SUP. ÚTIL SOLARIUM</b>	<b>44,98 m<sup>2</sup></b>
---------------------------------	----------------------------

### SEGÚN DECRETO BOJA 218/2005

TOTAL SUP. ÚTIL	90,01 m <sup>2</sup>
TOTAL SUP. CONSTRUIDA	137,99 m <sup>2</sup>

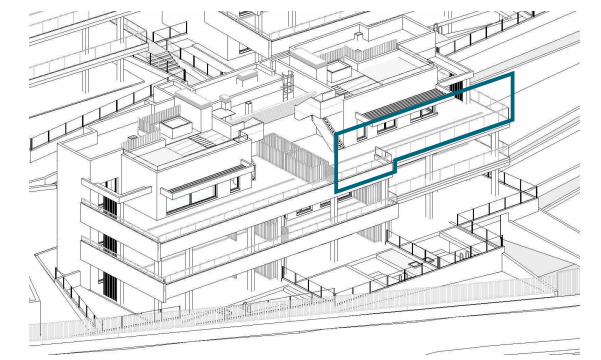


## Vivienda 122A

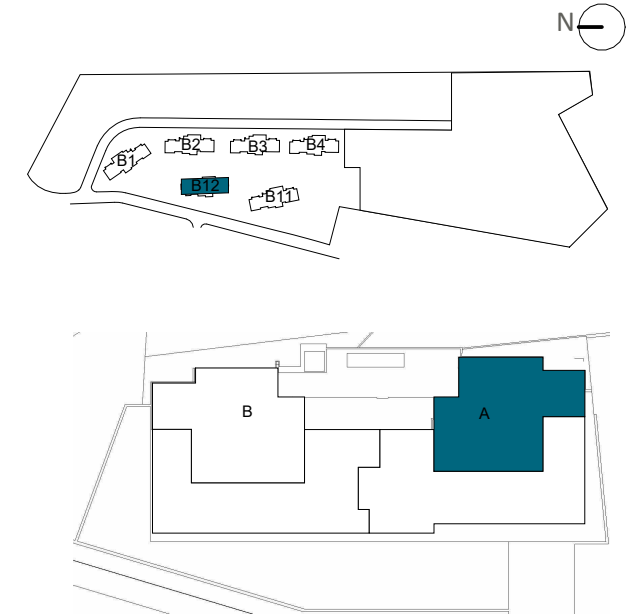
1 m 2 m 3 m 4 m 5 m

La información aquí contenida puede ser modificada durante el transcurso de la ejecución de la obra por exigencias técnicas o jurídicas, sin que ello implique menoscabo en el nivel global de calidades. Los peldaños de acceso a la vivienda y salidas a patios, puede alterarse en función de la rasante de las calles y corresponde a la D.F. fijar el criterio.

La piscina representada en el plano comercial de planta solárium, e infografías, no está incluida en el proyecto, ni en el precio de venta. Se trata de una opción para los compradores, cuyo coste se añadirá al precio de adquisición.



**EMPLAZAMIENTO**



**BLOQUE 12**

**CUADRO DE SUPERFICIES**

Vestíbulo	3,02 m <sup>2</sup>
Salon cocina comedor	36,43 m <sup>2</sup>
Distribuidor	2,25 m <sup>2</sup>
Dormitorio principal	16,39 m <sup>2</sup>
Baño principal	6,52 m <sup>2</sup>
Dormitorio 2	12,32 m <sup>2</sup>
Baño 2	4,90 m <sup>2</sup>
<b>TOTAL SUP. ÚTIL INTERIOR VIVIENDA</b>	<b>81,83 m<sup>2</sup></b>

<b>TOTAL SUP. CONSTRUIDA INTERIOR VIVIENDA</b>	<b>98,56 m<sup>2</sup></b>
<b>P.P. ZONAS COMUNES</b>	<b>31,24 m<sup>2</sup></b>
<b>TOTAL SUP. CONSTRUIDA INT. VIVIENDA CON PP.ZZCC</b>	<b>129,80 m<sup>2</sup></b>

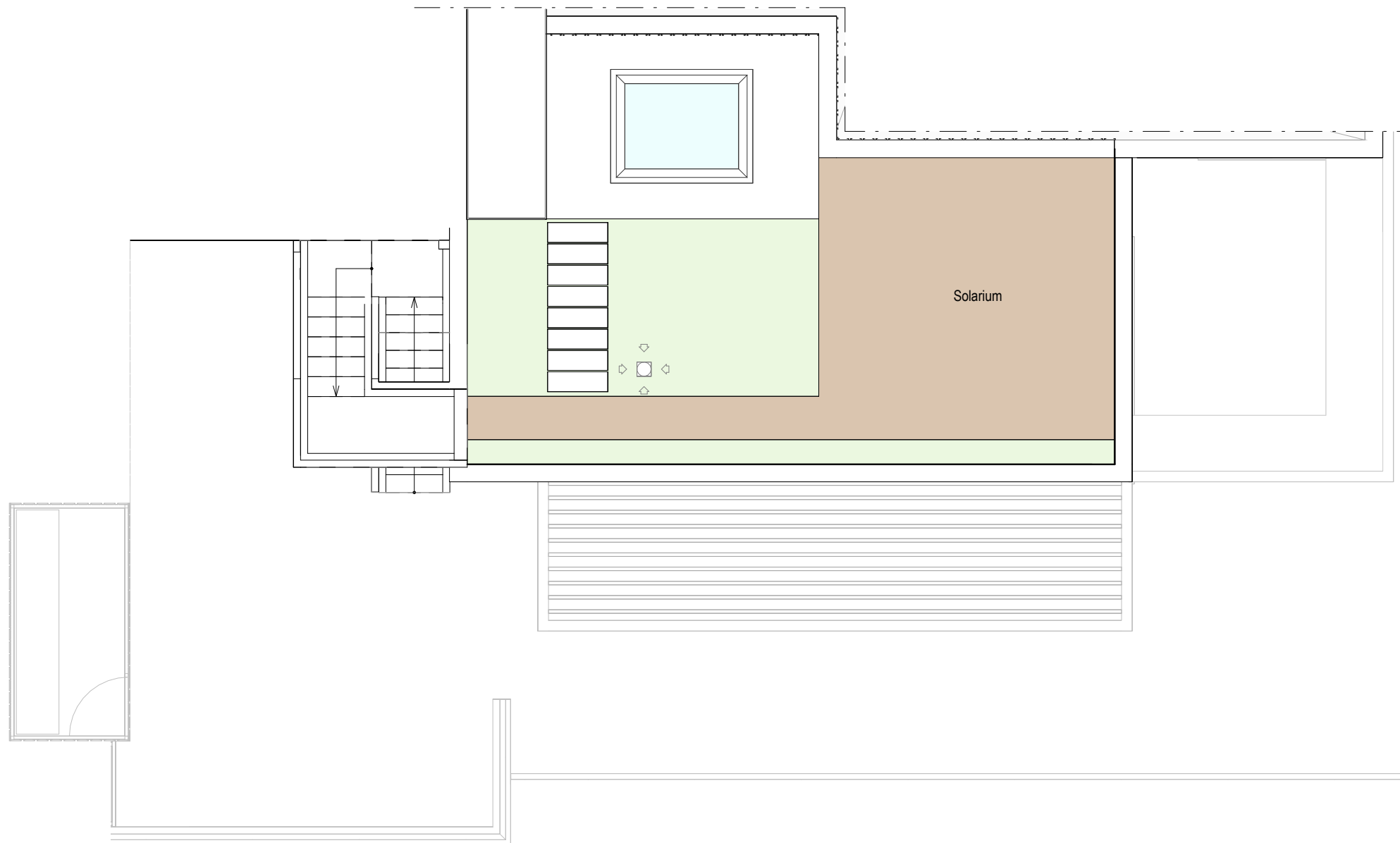
**SUPERFICIES EXTERIORES**

Lavadero descubierto	5,01 m <sup>2</sup>
Terraza pergola	24,76 m <sup>2</sup>
Terraza descubierta	86,03 m <sup>2</sup>
<b>TOTAL SUP. ÚTIL EXTERIOR VIVIENDA</b>	<b>115,80 m<sup>2</sup></b>

<b>TOTAL SUP. ÚTIL SOLARIUM</b>	<b>44,98 m<sup>2</sup></b>
---------------------------------	----------------------------

**SEGÚN DECRETO BOJA 218/2005**

TOTAL SUP. ÚTIL	90,01 m <sup>2</sup>
TOTAL SUP. CONSTRUIDA	137,99 m <sup>2</sup>



**Vivienda 122A**



La información aquí contenida puede ser modificada durante el transcurso de la ejecución de la obra por exigencias técnicas o jurídicas, sin que ello implique menoscabo en el nivel global de calidades. Los peldaños de acceso a la vivienda y salidas a patios, puede alterarse en función de la rasante de las calles y corresponde a la D.F. fijar el criterio.

La piscina representada en el plano comercial de planta solarium, e infografías, no está incluida en el proyecto, ni en el precio de venta. Se trata de una opción para los compradores, cuyo coste se añadirá al precio de adquisición.