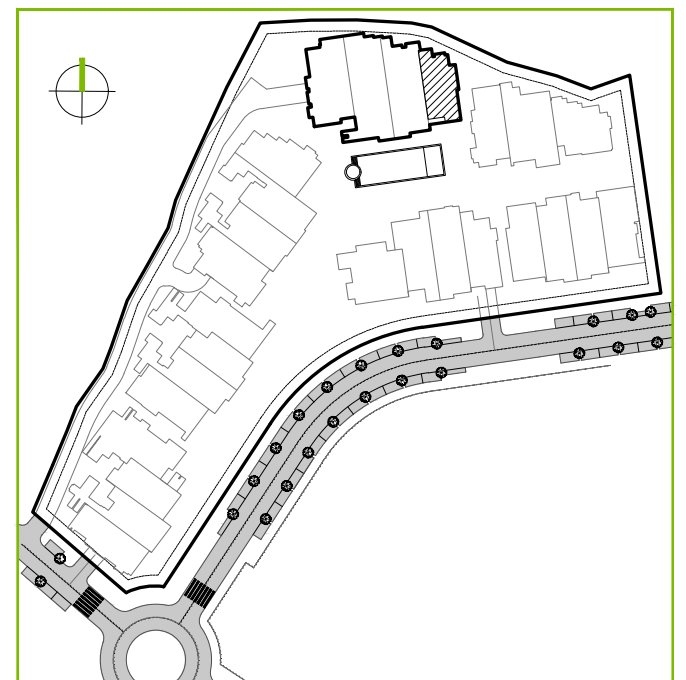


Scenic

Estepona Málaga

VIVIENDA 07.1.2 3 DORMITORIOS. PLANTA PRIMERA

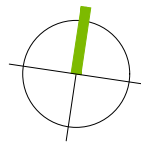
| | |
|-------------------------------------|-----------------------|
| SUP. CONSTRUIDA VIV + TRZ: | 162,51 m ² |
| SUP. CONSTRUIDA VIV + PP ZC + TRZ: | 192,83 m ² |
| SUPERFICIE ÚTIL ESP. INTERIORES | 114,56 m ² |
| SUPERFICIE ÚTIL VIV. + TRZ: | 123,14 m ² |
| SUPERFICIE ÚTIL VIV. + TRZ + PP ZC: | 153,46 m ² |



ESCALA 1/75



Estos planos e imágenes no tienen valor contractual y podrán experimentar variaciones por exigencias técnicas, legales, administrativas o a iniciativa de los arquitectos directores de las obras, sin que ello implique, menoscabo del nivel de calidades. Todo el mobiliario es meramente decorativo, no formando parte del proyecto ni de la memoria de calidades del proyecto.

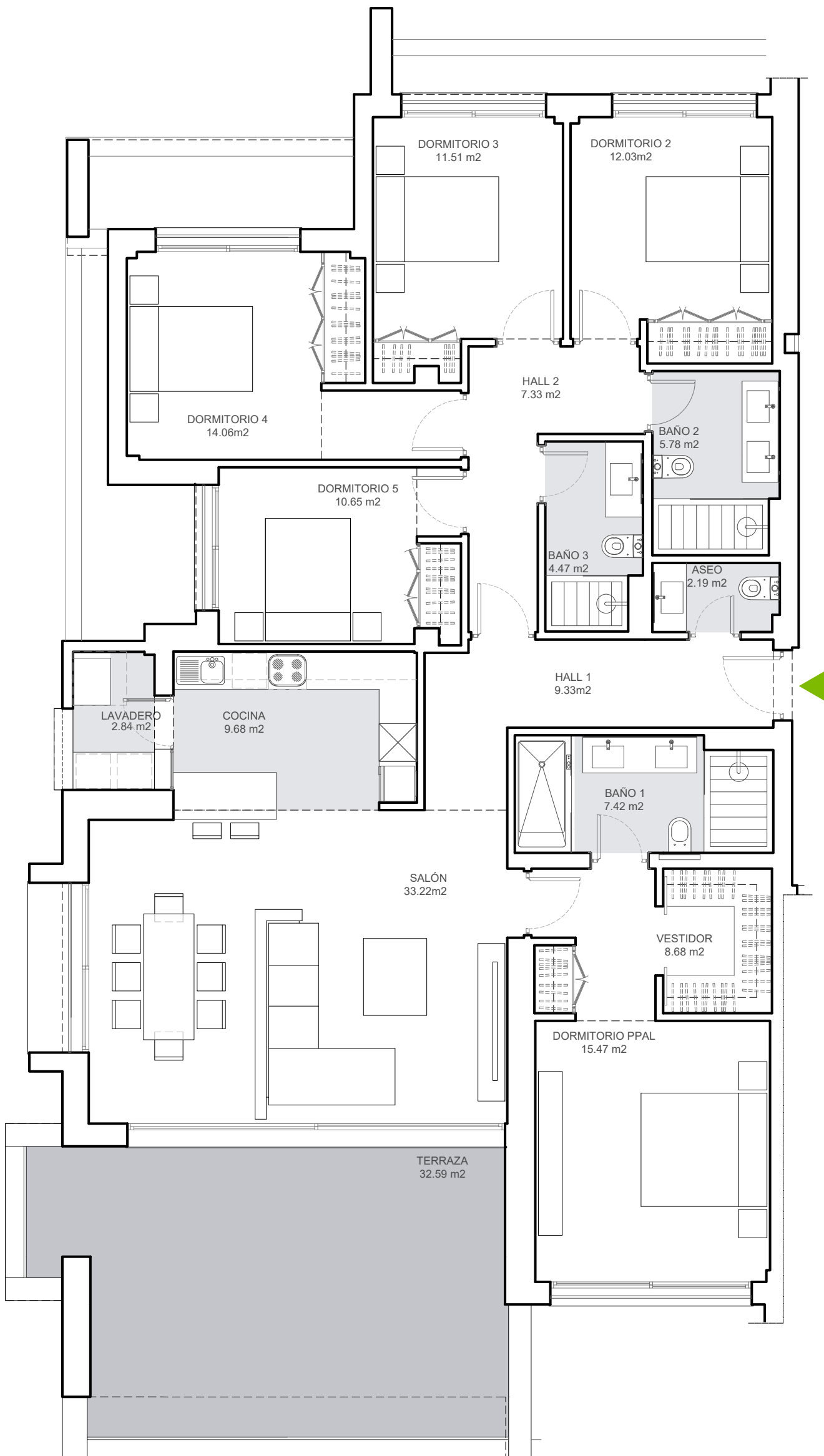


Scenic

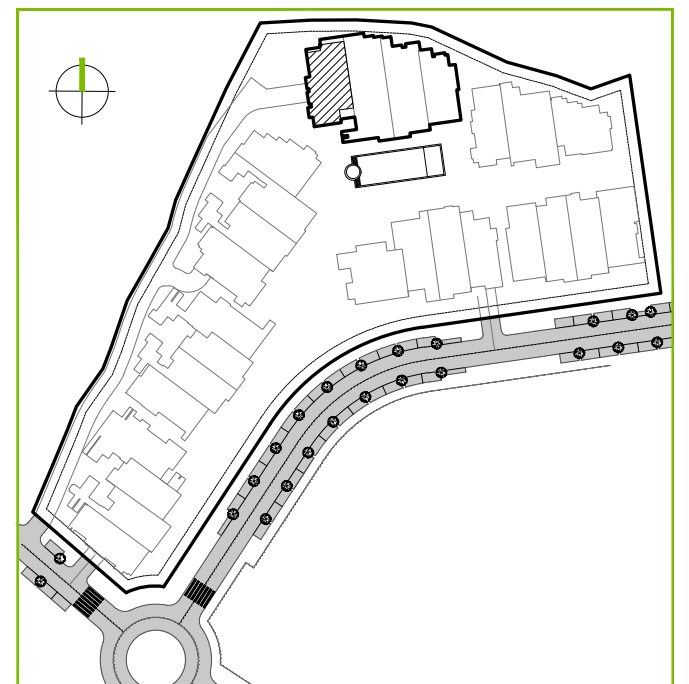
Estepona Málaga

VIVIENDA 08.1.1

5 DORMITORIOS. PLANTA PRIMERA



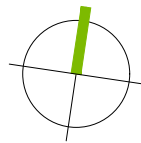
| | |
|------------------------------------|-----------------------|
| SUP. CONSTRUIDA VIV + TRZ: | 227,54 m ² |
| SUP. CONSTRUIDA VIV + PP ZC + TRZ: | 269,66 m ² |
| SUPERFICIE ÚTIL ESP. INTERIORES | 151,66 m ² |
| SUP. ÚTIL VIV + TRZ: | 169,54 m ² |
| SUP. ÚTIL VIV + TRZ + PP ZC: | 211,67 m ² |



ESCALA 1/75



Estos planos e imágenes no tienen valor contractual y podrán experimentar variaciones por exigencias técnicas, legales, administrativas o a iniciativa de los arquitectos directores de las obras, sin que ello implique, menoscabo del nivel de calidades. Todo el mobiliario es meramente decorativo, no formando parte del proyecto ni de la memoria de calidades del proyecto.



Scenic

Estepona Málaga

VIVIENDA 04.0.2

4 DORMITORIOS. PLANTA BAJA

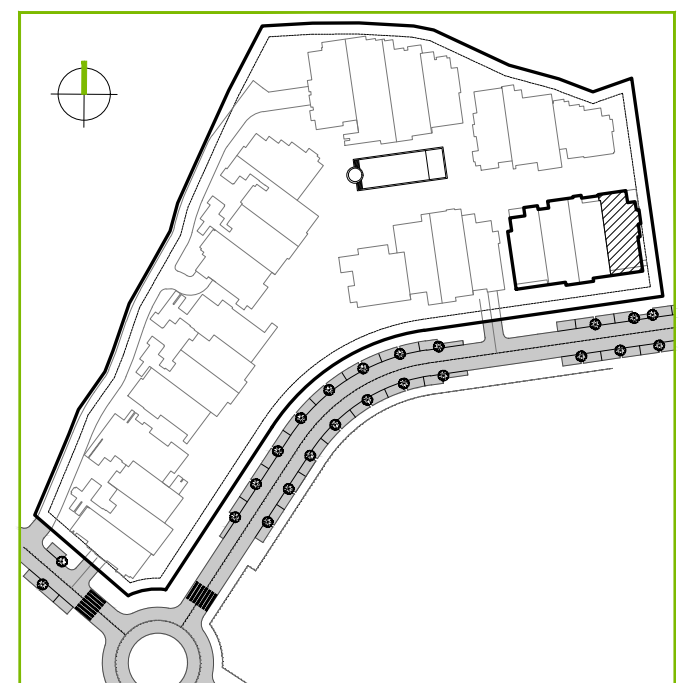
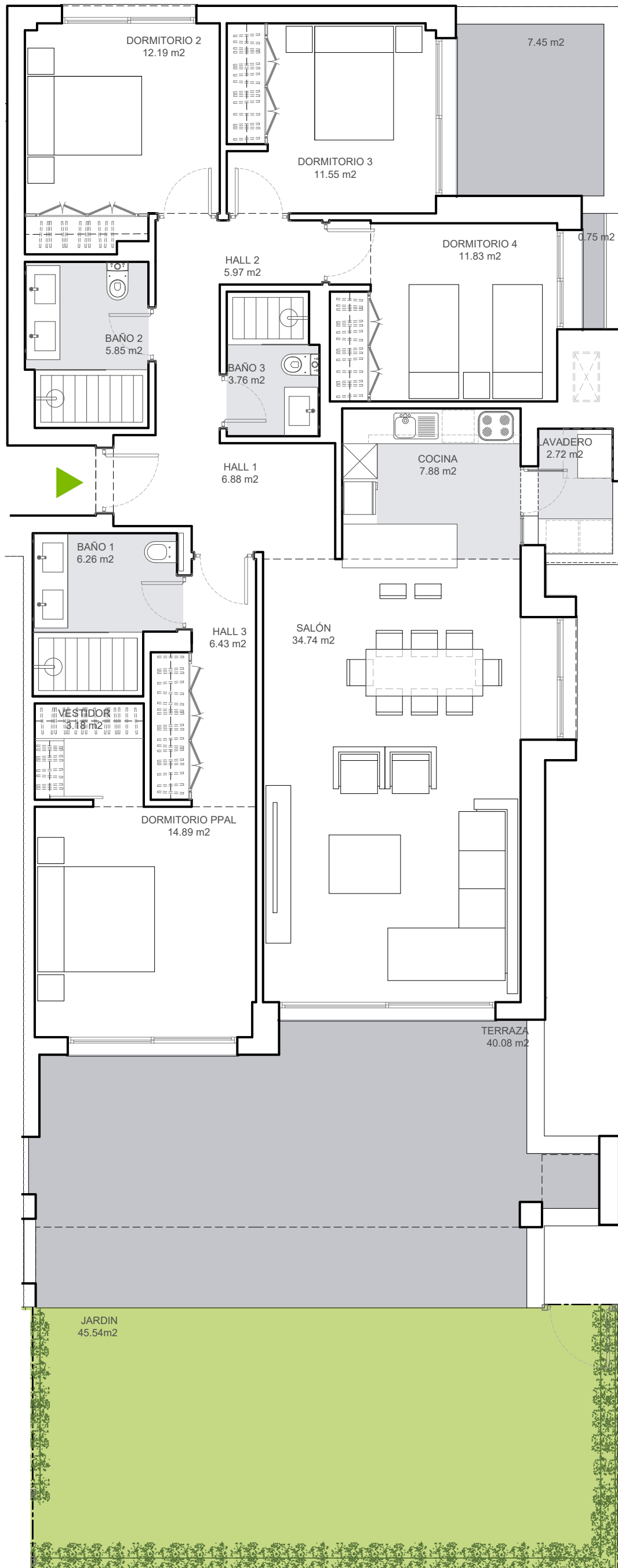
SUP. CONSTRUIDA VIV + TRZ + JARDIN: 260,40 m²

SUP. CONSTRUIDA VIV + PP ZC + TRZ + JARDIN: 299,51 m²

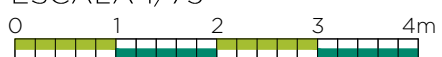
SUPERFICIE ÚTIL ESP. INTERIORES: 131,33 m²

SUPERFICIE ÚTIL VIV. + TRZ: 179,68 m²

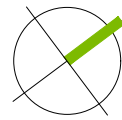
SUPERFICIE ÚTIL VIV. + TRZ + PP ZC: 218,79 m²



ESCALA 1/75



Estos planos e imágenes no tienen valor contractual y podrán experimentar variaciones por exigencias técnicas, legales, administrativas o a iniciativa de los arquitectos directores de las obras, sin que ello implique, menoscabo del nivel de calidades. Todo el mobiliario es meramente decorativo, no formando parte del proyecto ni de la memoria de calidades del proyecto.



Scenic

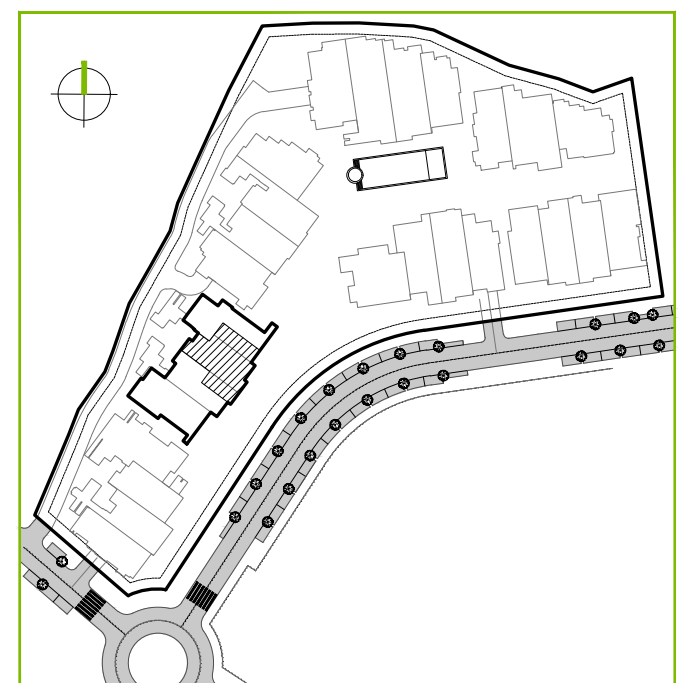
Estepona Málaga

VIVIENDA 11.2.1

2 DORMITORIOS. PLANTA SEGUNDA



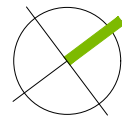
| | |
|------------------------------------|-----------------------|
| SUP. CONSTRUIDA VIV + TRZ: | 357,31 m ² |
| SUP. CONSTRUIDA VIV + PP ZC + TRZ: | 385,44 m ² |
| SUPERFICIE ÚTIL ESP. INTERIORES | 122,20 m ² |
| SUP. ÚTIL VIV + TRZ: | 210,16 m ² |
| SUP. ÚTIL VIV + TRZ + PP ZC: | 238,30 m ² |



ESCALA 1/75



Estos planos e imágenes no tienen valor contractual y podrán experimentar variaciones por exigencias técnicas, legales, administrativas o a iniciativa de los arquitectos directores de las obras, sin que ello implique, menoscabo del nivel de calidades. Todo el mobiliario es meramente decorativo, no formando parte del proyecto ni de la memoria de calidades del proyecto.



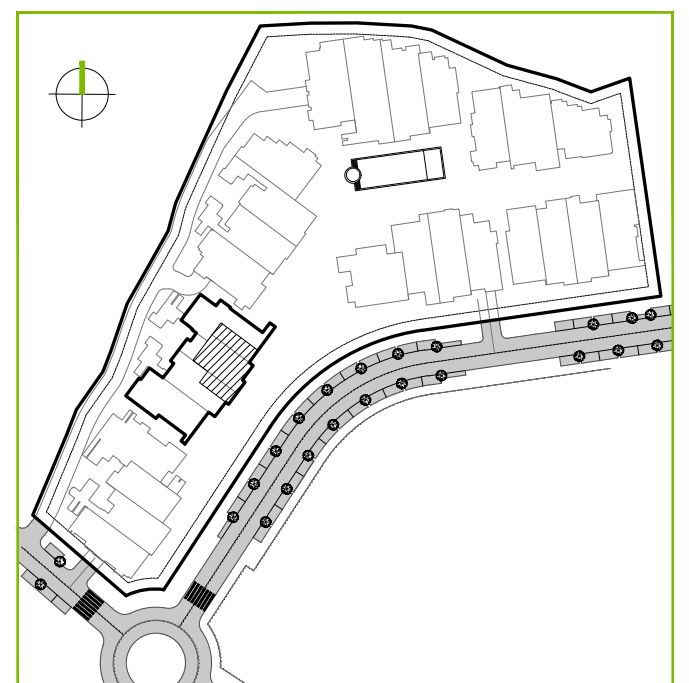
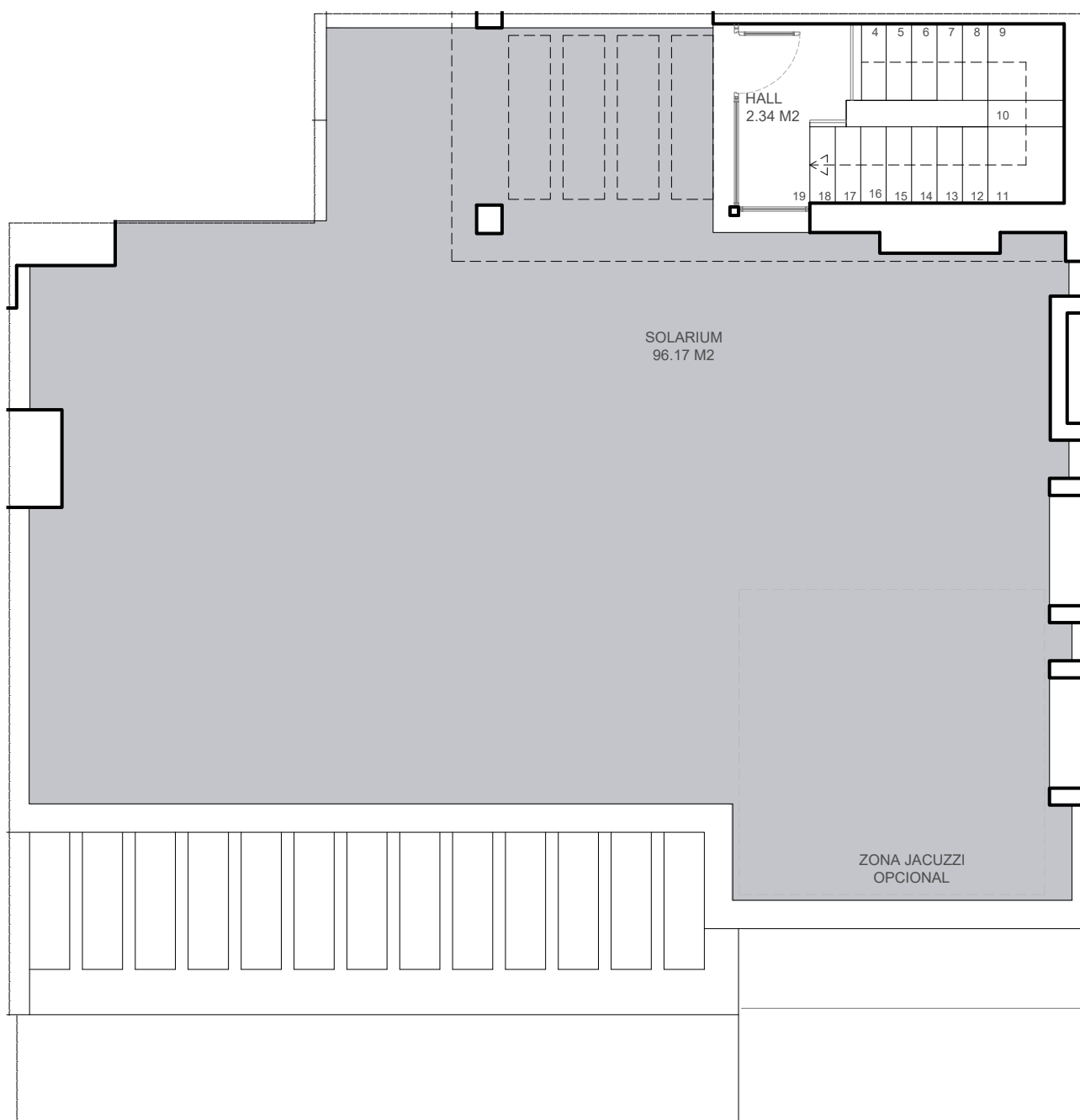
Scenic

Estepona Málaga

VIVIENDA 11.2.1

2 DORMITORIOS. PLANTA ÁTICO

| | |
|------------------------------------|-----------------------|
| SUP. CONSTRUIDA VIV + TRZ: | 357,31 m ² |
| SUP. CONSTRUIDA VIV + PP ZC + TRZ: | 385,44 m ² |
| SUPERFICIE ÚTIL ESP. INTERIORES | 122,20 m ² |
| SUP. ÚTIL VIV + TRZ: | 210,16 m ² |
| SUP. ÚTIL VIV + TRZ + PP ZC: | 238,30 m ² |



ESCALA 1/75

Estos planos e imágenes no tienen valor contractual y podrán experimentar variaciones por exigencias técnicas, legales, administrativas o a iniciativa de los arquitectos directores de las obras, sin que ello implique, menoscabo del nivel de calidades. Todo el mobiliario es meramente decorativo, no formando parte del proyecto ni de la memoria de calidades del proyecto.