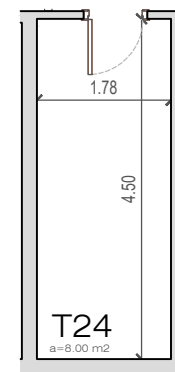
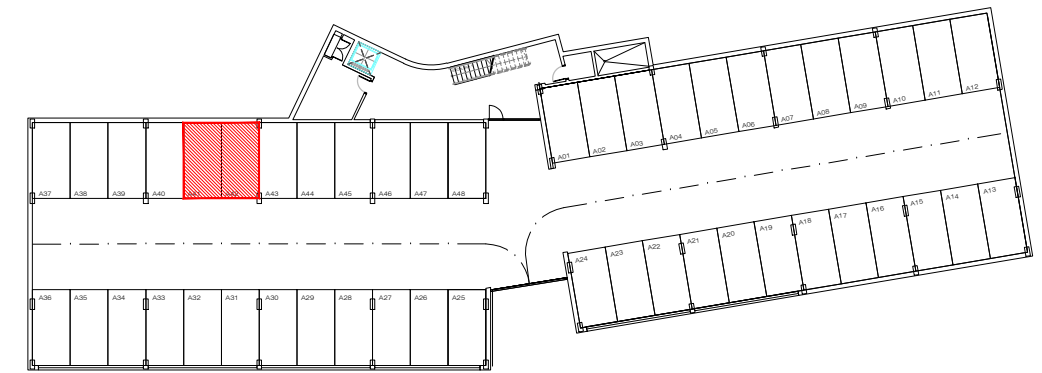


APARCAMIENTOS

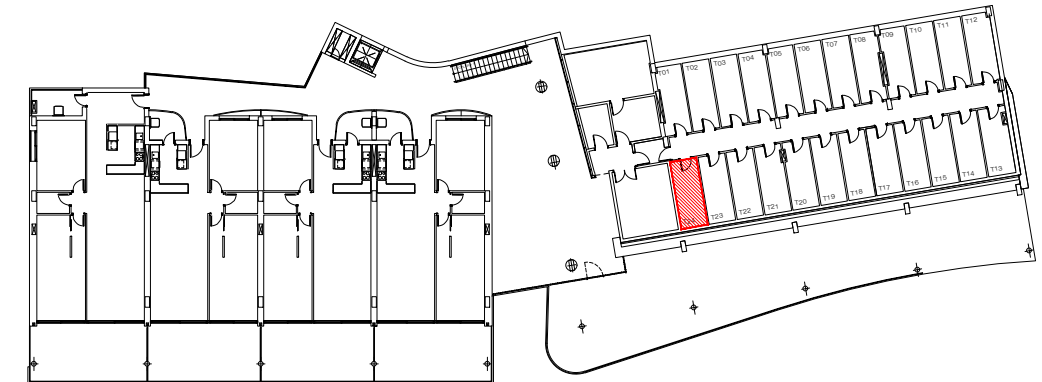


TRASTERO

SITUACIÓN APARCAMIENTOS EN EL SÓTANO -1



SITUACIÓN TRASTERO EN PLANTA 1ª



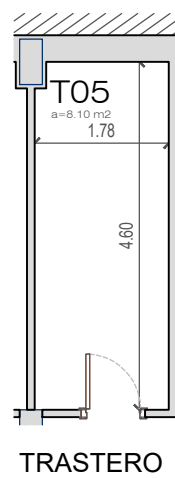
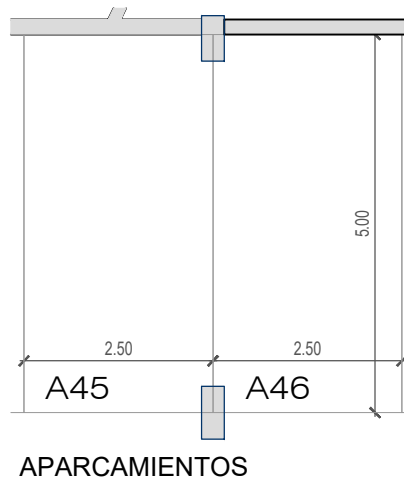
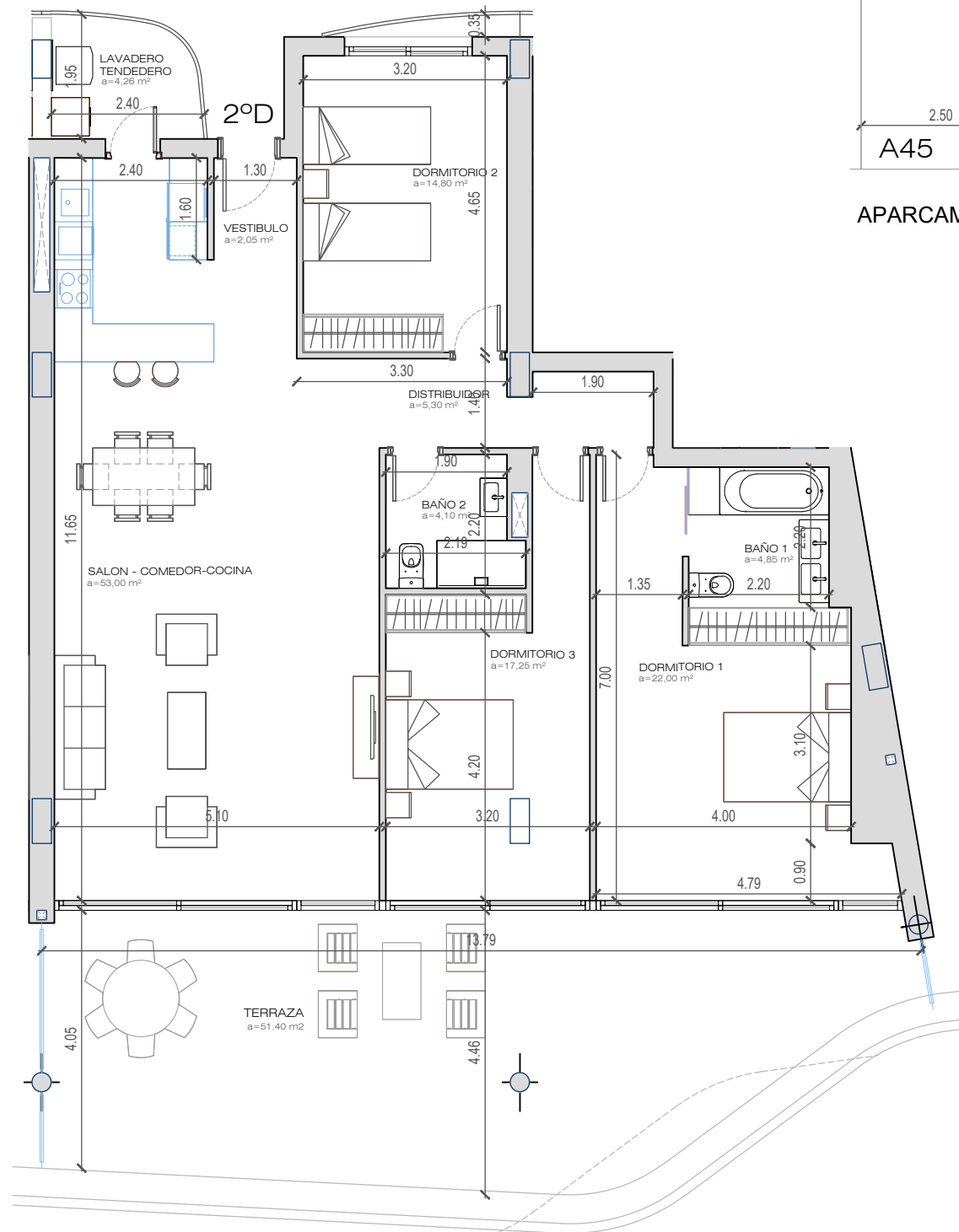
| SUPERFICIE CONSTRUIDA VIVIENDA     |                             |
|------------------------------------|-----------------------------|
| SUPERFICIE DE VIVIENDA             | 112,95 m <sup>2</sup>       |
| SUPERFICIE DE LAVADERO             | 6,30 m <sup>2</sup>         |
| SUPERFICIE DE TERRAZA              | 31,20 m <sup>2</sup>        |
| <b>SUPERFICIE TOTAL</b>            | <b>150,45 m<sup>2</sup></b> |
| SUPERFICIE ÚTIL ANEJOS             |                             |
| SUP. APARCAMIENTO N°41 (Garaje -1) | 12,50 m <sup>2</sup>        |
| SUP. APARCAMIENTO N°42 (Garaje -1) | 12,50 m <sup>2</sup>        |
| SUP. TRASTERO N°24 (Planta 1ª)     | 8,00 m <sup>2</sup>         |
| <b>SUPERFICIE TOTAL</b>            | <b>33,00 m<sup>2</sup></b>  |

VIVIENDA "A" NIVEL PRIMERO

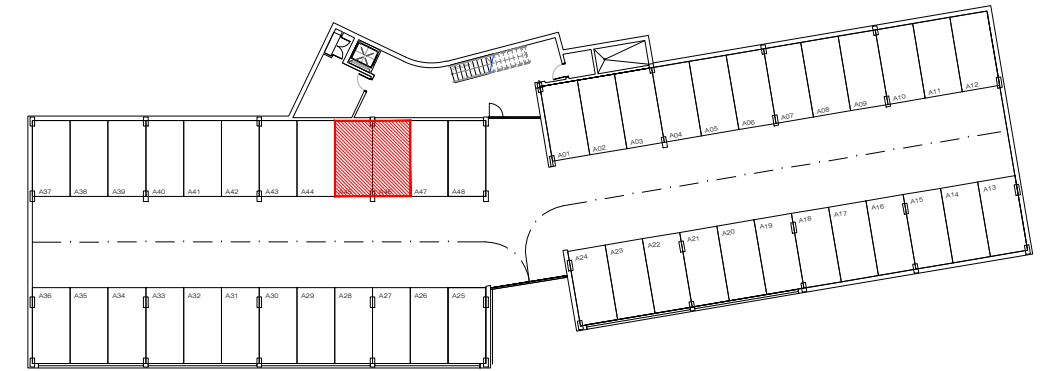


Las Superficies expresadas, el dimensionado de pilares, la situación de bajantes y conductos de ventilación podrán experimentar leves variaciones durante la ejecución de la obra por exigencias técnicas, jurídicas, municipales.

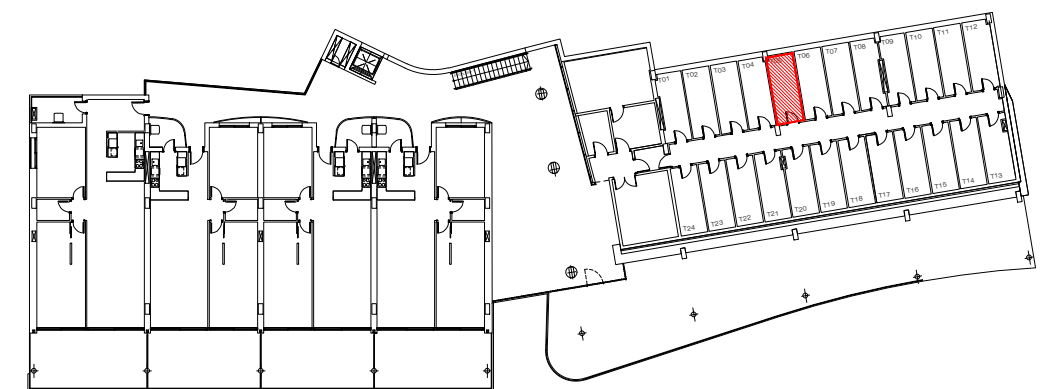
Los materiales serán los reseñados en la memoria de calidades. El mobiliario es meramente informativo. Algún giro de puerta y la distribución de aparatos sanitarios podrá sufrir alguna variación.



SITUACIÓN APARCAMIENTOS EN EL SÓTANO -1



SITUACIÓN TRASTERO EN PLANTA 1ª



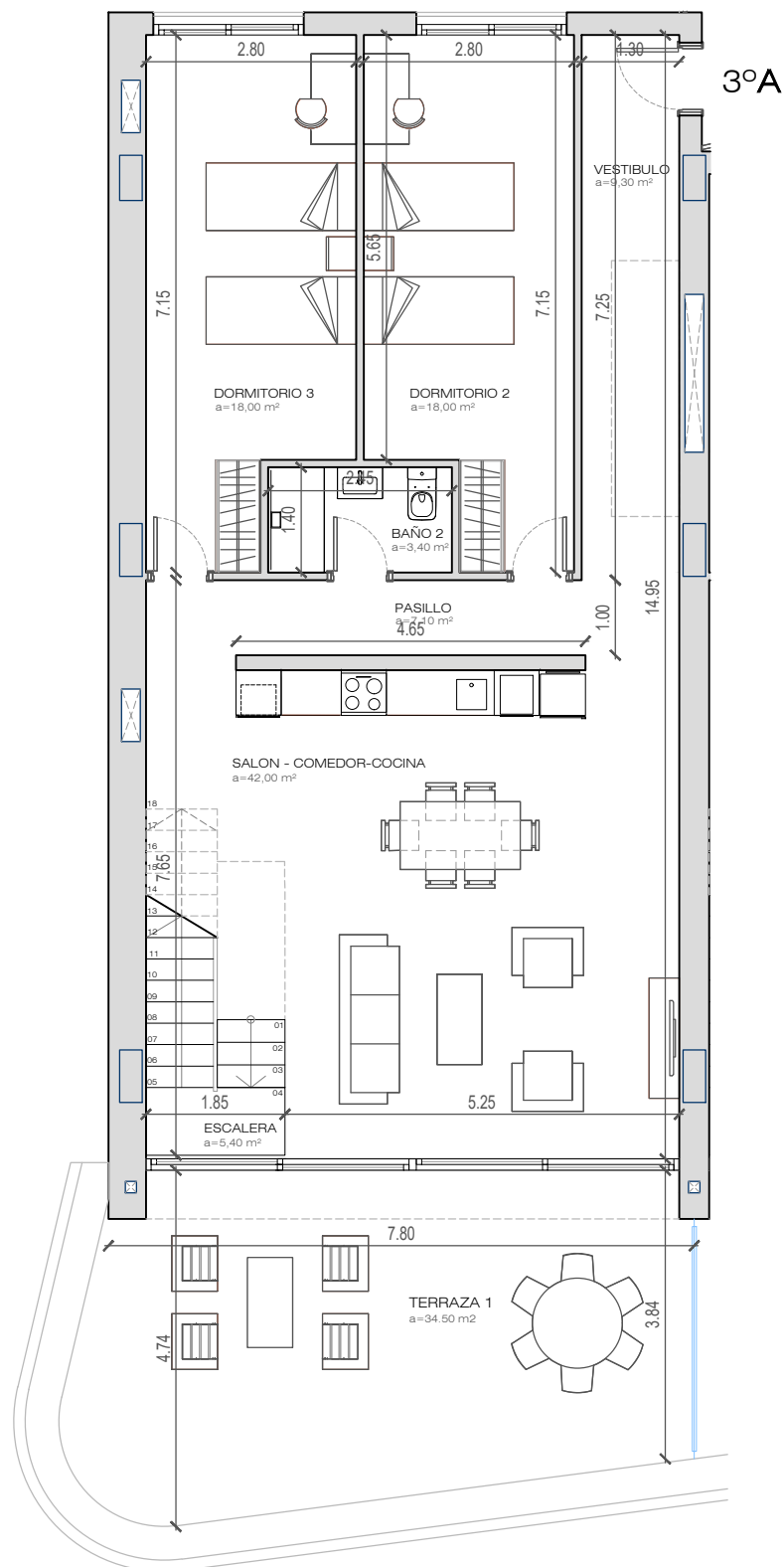
| SUPERFICIE CONSTRUIDA VIVIENDA     |                             |
|------------------------------------|-----------------------------|
| SUPERFICIE DE VIVIENDA             | 139,05 m <sup>2</sup>       |
| SUPERFICIE DE LAVADERO             | 4,50 m <sup>2</sup>         |
| SUPERFICIE DE TERRAZA              | 53,75 m <sup>2</sup>        |
| <b>SUPERFICIE TOTAL</b>            | <b>197,30 m<sup>2</sup></b> |
| SUPERFICIE ÚTIL ANEJOS             |                             |
| SUP. APARCAMIENTO N°45 (Garaje -1) | 12,50 m <sup>2</sup>        |
| SUP. APARCAMIENTO N°46 (Garaje -1) | 12,50 m <sup>2</sup>        |
| SUP. TRASTERO N°5 (Planta 1ª)      | 8,10 m <sup>2</sup>         |
| <b>SUPERFICIE TOTAL</b>            | <b>33,10 m<sup>2</sup></b>  |

VIVIENDA "D" NIVEL SEGUNDO

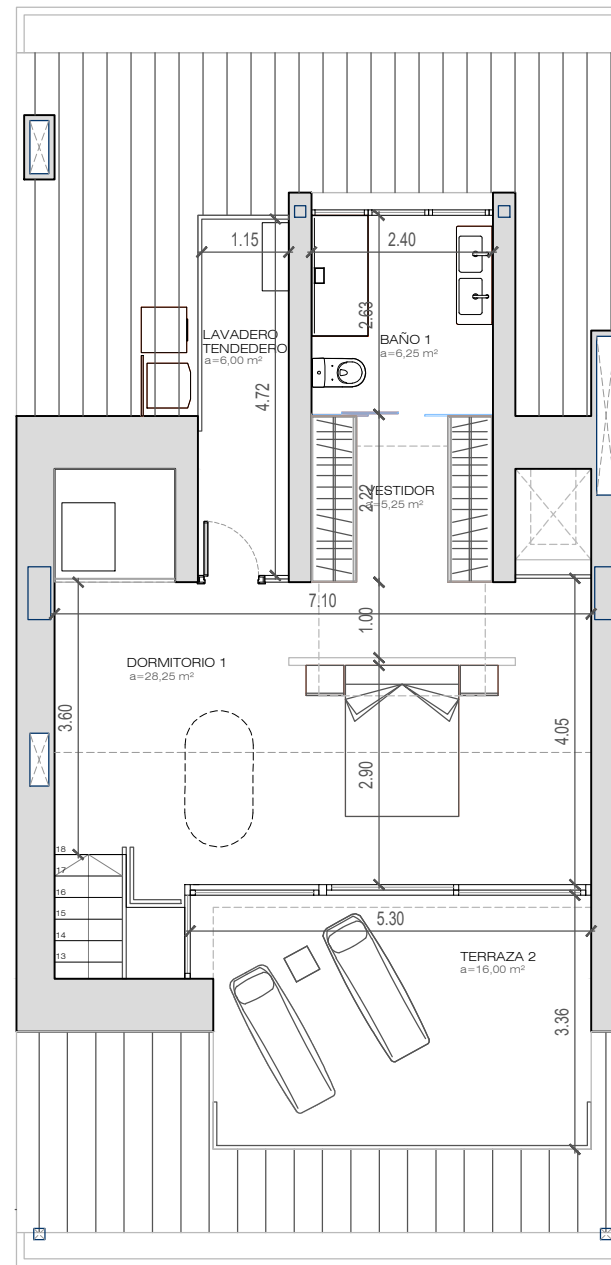


Las Superficies expresadas, el dimensionado de pilares, la situación de bajantes y conductos de ventilación podrán experimentar leves variaciones durante la ejecución de la obra por exigencias técnicas, jurídicas, municipales.

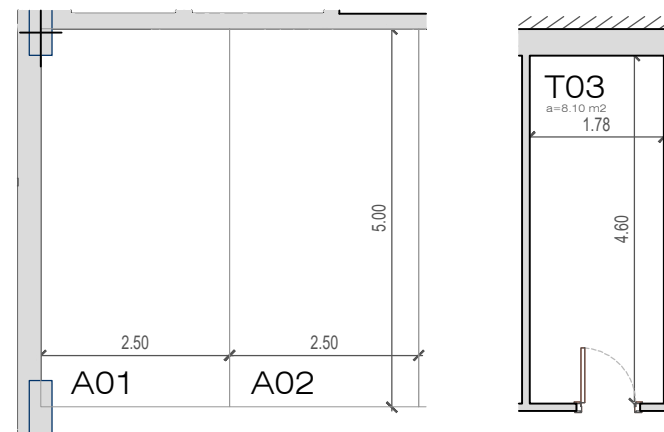
Los materiales serán los reseñados en la memoria de calidades. El mobiliario es meramente informativo. Algún giro de puerta y la distribución de aparatos sanitarios podrá sufrir alguna variación.



PLANTA BAJA



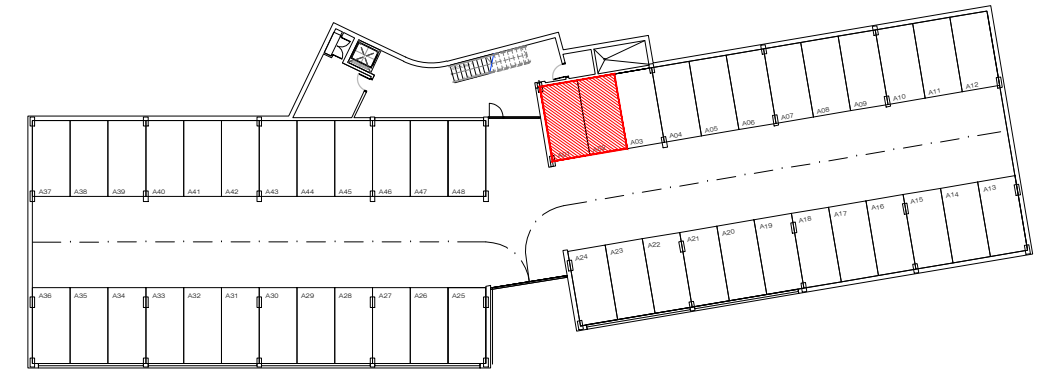
PLANTA ALTA



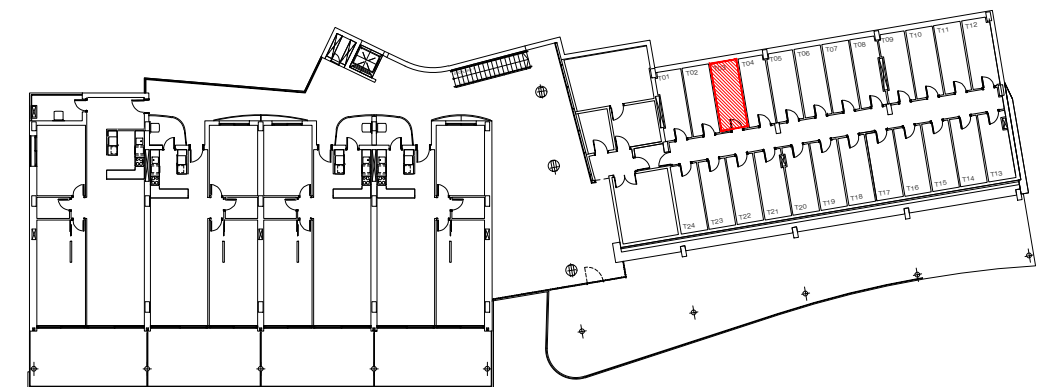
APARCAMIENTOS

TRASTERO

SITUACIÓN APARCAMIENTOS EN EL SÓTANO -1



SITUACIÓN TRASTERO EN PLANTA 1ª



| SUPERFICIE CONSTRUIDA VIVIENDA    |                             |
|-----------------------------------|-----------------------------|
| SUPERFICIE DE VIVIENDA            | 177,60 m <sup>2</sup>       |
| SUPERFICIE DE LAVADERO            | 6,15 m <sup>2</sup>         |
| SUPERFICIE DE TERRAZA             | 53,45 m <sup>2</sup>        |
| <b>SUPERFICIE TOTAL</b>           | <b>237,20 m<sup>2</sup></b> |
| SUPERFICIE ÚTIL ANEJOS            |                             |
| SUP. APARCAMIENTO N°1 (Garaje -1) | 12,50 m <sup>2</sup>        |
| SUP. APARCAMIENTO N°2 (Garaje -1) | 12,50 m <sup>2</sup>        |
| SUP. TRASTERO N°3 (Planta 1ª)     | 8,10 m <sup>2</sup>         |
| <b>SUPERFICIE TOTAL</b>           | <b>33,10 m<sup>2</sup></b>  |

VIVIENDA "A" NIVEL TERCERO



Las Superficies expresadas, el dimensionado de pilares, la situación de bajantes y conductos de ventilación podrán experimentar leves variaciones durante la ejecución de la obra por exigencias técnicas, jurídicas, municipales.

Los materiales serán los reseñados en la memoria de calidades. El mobiliario es meramente informativo. Algún giro de puerta y la distribución de aparatos sanitarios podrá sufrir alguna variación.