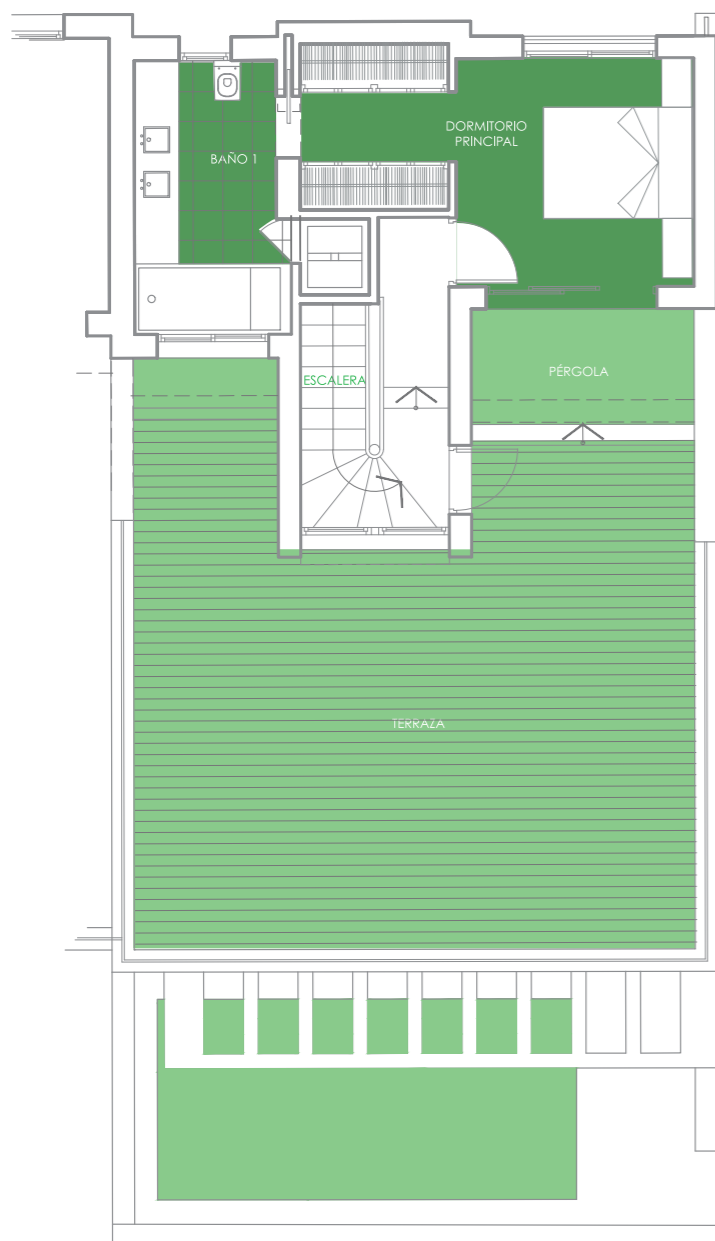


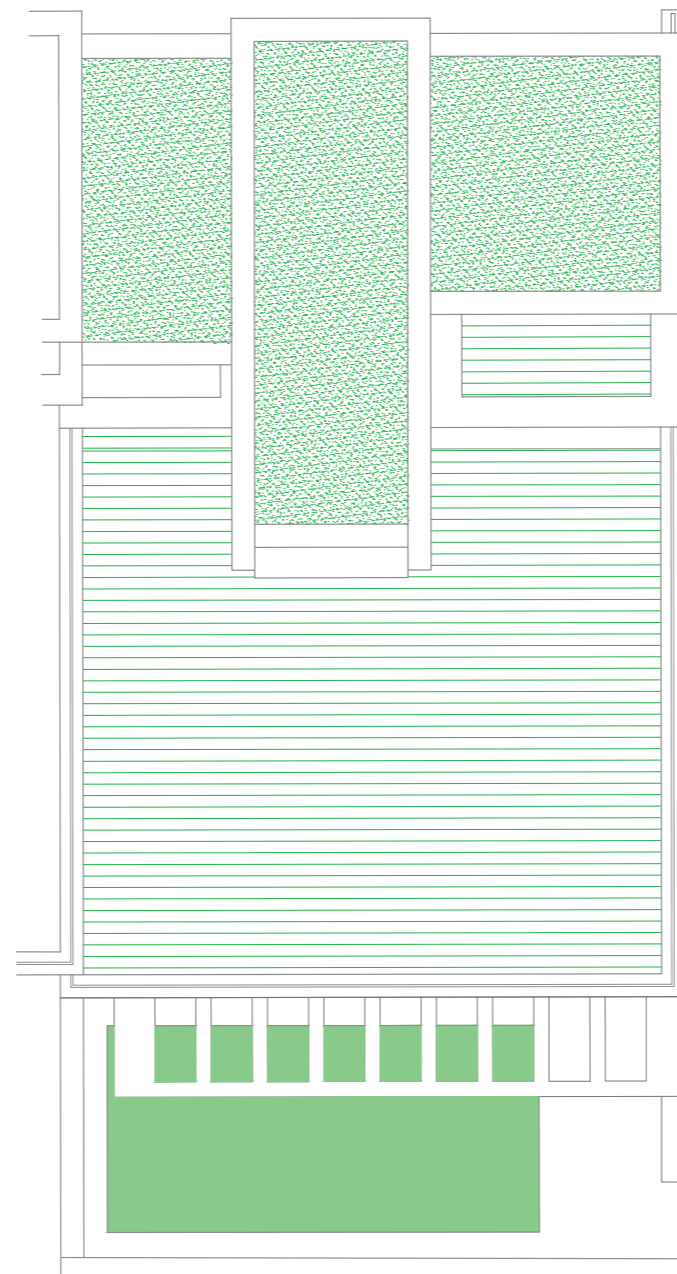
Vivienda 17: plantas alta y cubierta



PLANTA ALTA



PLANTA CUBIERTA



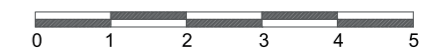
Superficies construidas:

| | Cerrada | Porche | Terraza | Jardín | Aparcamiento |
|---------|----------------------|--------|----------------------|--------|--------------|
| P. Alta | 40,07 m ² | - | 72,66 m ² | - | - |

Superficies construidas totales:

| Cerrada | Porche | Terraza |
|-----------------------|----------------------|----------------------|
| 171,47 m ² | 64,80 m ² | 72,66 m ² |

ESCALA GRÁFICA



- LA URBANIZACIÓN CUENTA CON UNA CALLE PRIVADA DE ACCESO A LAS VIVIENDAS

- CADA VIVIENDA DISPONE DE 2 PLAZAS DE APARCAMIENTO, PISCINA PRIVADA Y JARDÍN PRIVADO

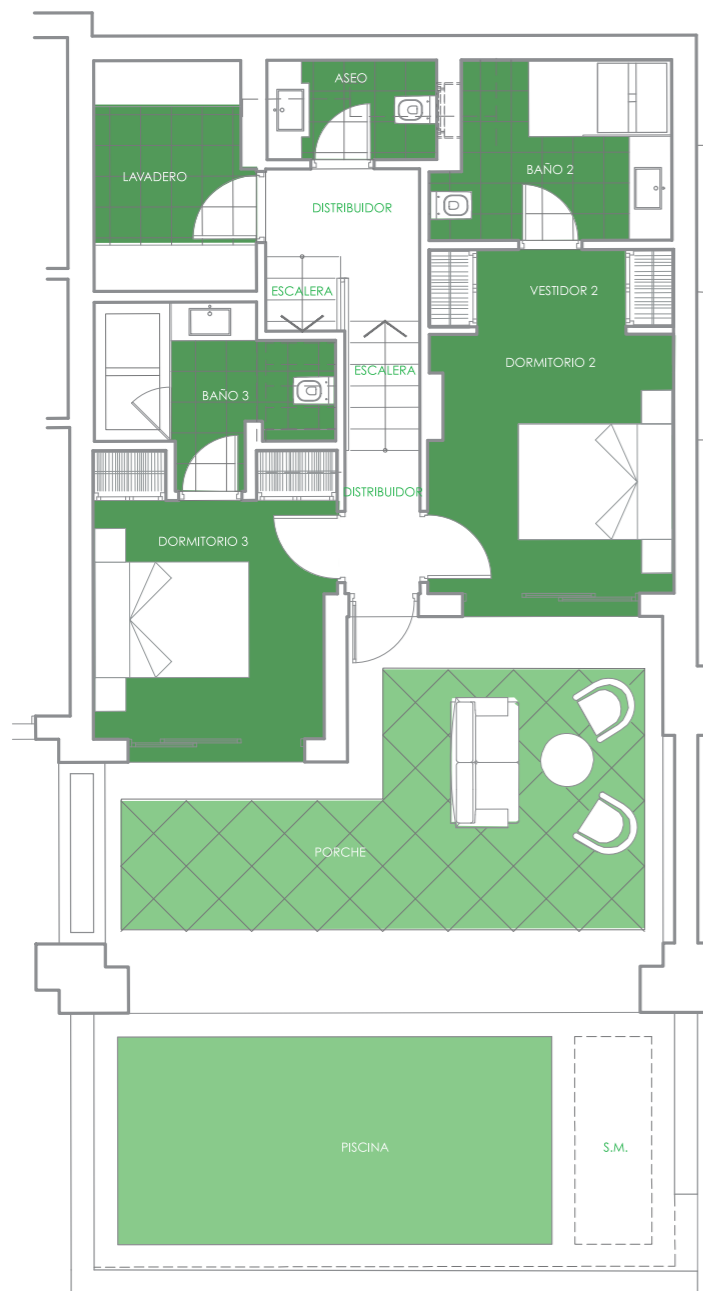
- EL PRESENTE DOCUMENTO ES DE CARÁCTER INFORMATIVO Y PODRÁ EXPERIMENTAR PEQUEÑAS VARIACIONES POR EXIGENCIAS TÉCNICAS DEL PROYECTO

- TODO EL MOBILIARIO INCLUIDO ES MERAMENTE INFORMATIVO Y LA DISTRIBUCIÓN DE LOS SANITARIOS NO SON VINCULANTES

- LAS SUPERFICIES EXPRESADAS SON APROXIMADAS, PUDIENDO EXPERIMENTAR MODIFICACIONES POR RAZONES DE ÍNDOLE TÉCNICA EN EL DESARROLLO DE LA EJECUCIÓN DE LAS OBRAS

- LAS SUPERFICIES INDICADAS A CONTINUACIÓN ESTÁN CALCULADAS CONFORME AL DECRETO 218 /2005 DE INFORMACIÓN AL CONSUMIDOR EN LA COMPRAVENTA Y ARRENDAMIENTO DE VIVIENDAS EN ANDALUCÍA

PLANTA INFERIOR



PLANTA BAJA



THE CAPE

M A R B E L L A

Vivienda 17: plantas inferior y baja



Superficies construidas:

| | Cerrada | Porche | Terraza | Jardín | Aparcamiento |
|-------------|----------------------|----------------------|---------|----------------------|----------------------|
| P. Inferior | 67,00 m ² | 35,45 m ² | - | 41,60 m ² | - |
| P. Baja | 64,40 m ² | 29,35 m ² | - | - | 25,00 m ² |

Superficies construidas totales:

| | Cerrada | Porche | Terraza |
|--|-----------------------|----------------------|----------------------|
| | 171,47 m ² | 64,80 m ² | 72,66 m ² |

ESCALA GRÁFICA



- LA URBANIZACIÓN CUENTA CON UNA CALLE PRIVADA DE ACCESO A LAS VIVIENDAS

- CADA VIVIENDA DISPONE DE 2 PLAZAS DE APARCAMIENTO, PISCINA PRIVADA Y JARDÍN PRIVADO

- EL PRESENTE DOCUMENTO ES DE CARÁCTER INFORMATIVO Y PODRÁ EXPERIMENTAR PEQUEÑAS VARIACIONES POR EXIGENCIAS TÉCNICAS DEL PROYECTO

- TODO EL MOBILIARIO INCLUIDO ES MERAMENTE INFORMATIVO Y LA DISTRIBUCIÓN DE LOS SANITARIOS NO SON VINCULANTES

- LAS SUPERFICIES EXPRESADAS SON APROXIMADAS, PUDIENDO EXPERIMENTAR MODIFICACIONES POR RAZONES DE ÍNDOLE TÉCNICA EN EL DESARROLLO DE LA EJECUCIÓN DE LAS OBRAS

- LAS SUPERFICIES INDICADAS A CONTINUACIÓN ESTÁN CALCULADAS CONFORME AL DECRETO 218 /2005 DE INFORMACIÓN AL CONSUMIDOR EN LA COMPRAVENTA Y ARRENDAMIENTO DE VIVIENDAS EN ANDALUCÍA