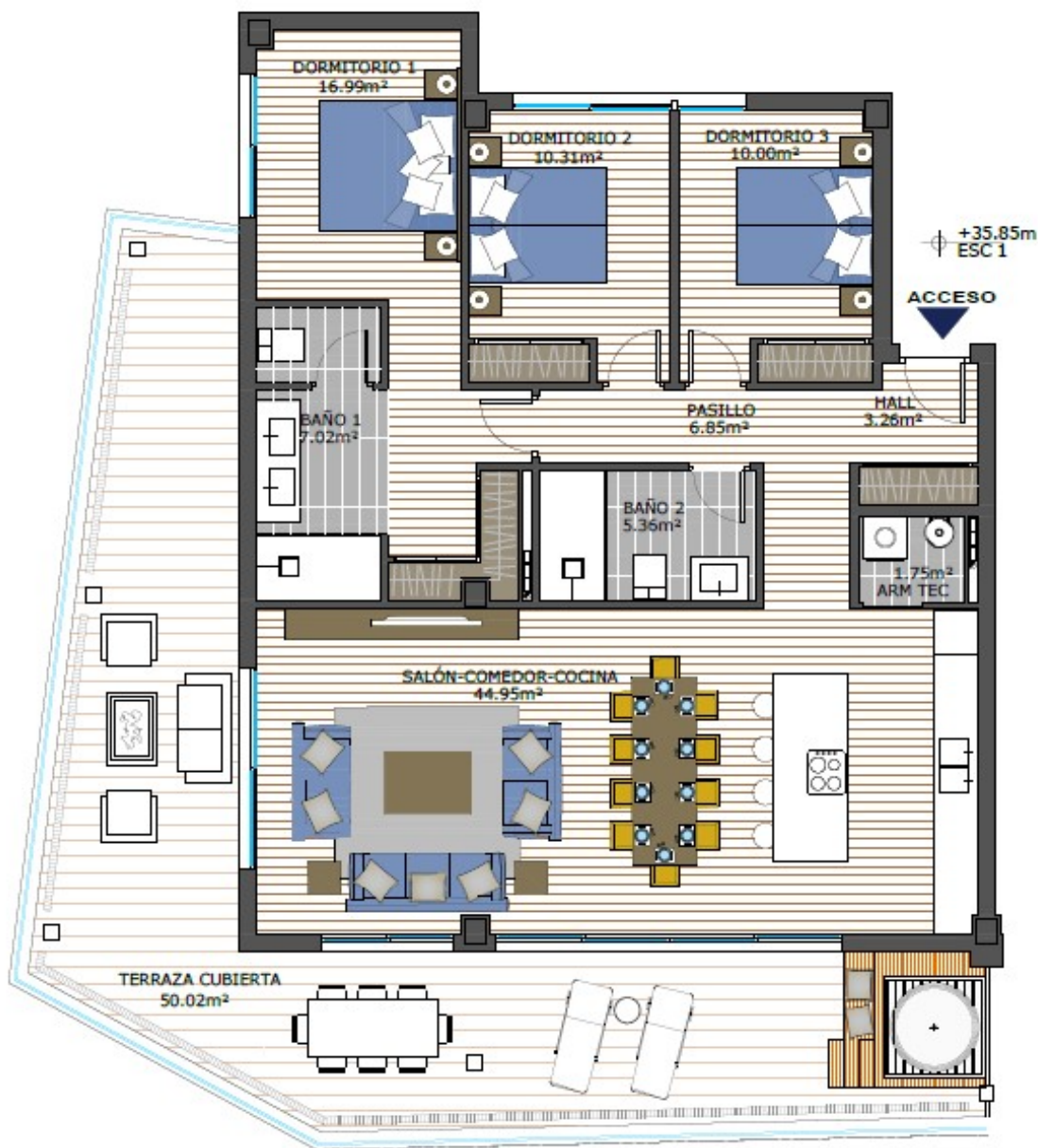
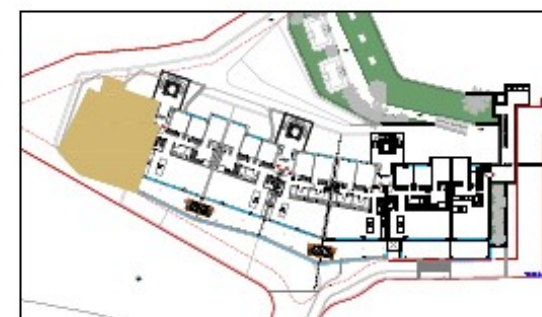


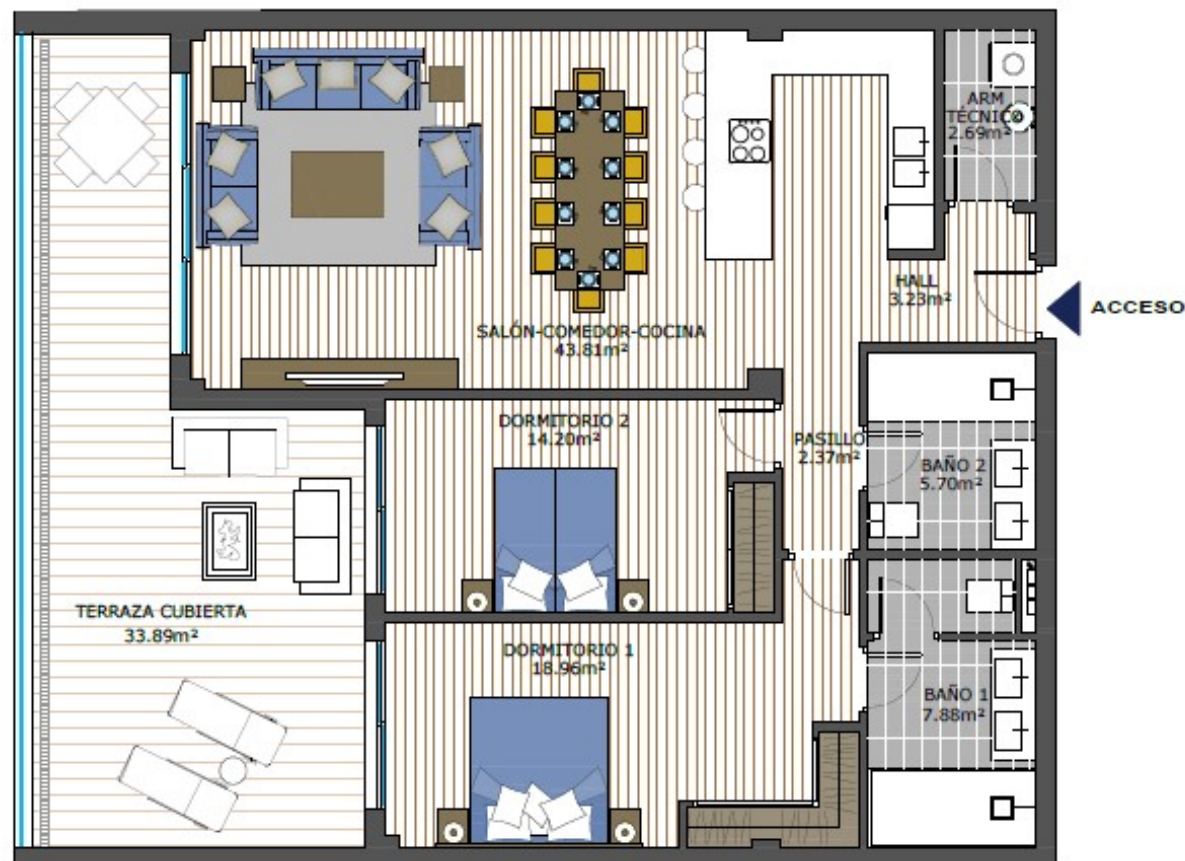
ESCALERA: 1 PLANTA: 1 PUERTA: A

51 viviendas, garajes y trasteros, en parcela sita entre calles Sol Villas, Las Encinas y Los Alcornocques, Urbanización "Solvillas", Fuengirola, Málaga.



Vivienda : 1.1A	
<b>SUPERFICIES</b>	
Const. interior	120.37 m <sup>2</sup>
Const. terraza cubierta 100%	56.72 m <sup>2</sup>
<b>Const. interior con z.comunes</b> 143.26 m <sup>2</sup>	
Útil interior aproximada	106.49 m <sup>2</sup>





Vivienda : 4.20	
SUPERFICIES	
Const. interior	111.72 m <sup>2</sup>
Const. terraza cubierta 100%	37.159 m <sup>2</sup>
Const. interior con z.comunes 132.97 m <sup>2</sup>	
Útil interior aproximada	98.84 m <sup>2</sup>

